

**РЕПУБЛИЧКИ ФОНД
ЗА ПЕНЗИЈСКО И ИНВАЛИДСКО ОСИГУРАЊЕ**



СТАТИСТИЧКИ МЕСЕЧНИ БИЛТЕН

XII / 2018

БЕОГРАД, фебруар 2019. године

ПРЕДГОВОР

Ради што бољег информисања заинтересованих корисника података из области пензијског и инвалидског осигурања, у Републичком фонду за пензијско и инвалидско осигурање покренута је иницијатива издавања Статистичког месечног билтена са подацима који се воде и обрађују у Фонду.

Републички фонд за пензијско и инвалидско осигурање запослених, Републички фонд за пензијско и инвалидско осигурање самосталних делатности и Републички фонд за пензијско и инвалидско осигурање пољопривредника, који су основани Законом о пензијском и инвалидском осигурању из 1992. године ("Службени гласник РС", бр. 27/92, 82/92, 28/95 и 12/96) и наставили са радом у складу са одредбама Закона о пензијском и инвалидском осигурању из 1996. године ("Службени гласник РС", бр. 52/96, 46/98, 29/01 и 80/02) и Закона о пензијском и инвалидском осигурању из 2003. године ("Службени гласник РС", бр. 34/03, 64/04 – УС, 84/04 – др. Закон, 85/05, 101/05 – др. закон, 63/06 – УС, 5/09, 107/09, 101/10, 93/12, 62/13, 108/13, 75/14, 142/14 и 73/18) на дан 1. јануара 2008. године постају један фонд – Републички фонд за пензијско и осигурање, организован као једно правно лице са статусом организације за обавезно социјално осигурање у коме се остварују права из пензијског и инвалидског осигурања и обезбеђују средства за ово осигурање. Послове обезбеђивања и спровођења пензијског и инвалидског осигурања као и послове финансијског пословања који су били у надлежности Фонда за социјално осигурање војних осигураника, на дан 1. јануара 2012. године преузео је Републички фонд за пензијско и инвалидско осигурање (члан 79. Закона о изменама и допунама Закона о пензијском и инвалидском осигурању - "Службени гласник РС", бр. 101/10). Даном преузимања послова, Фонд је преузео имовину, обавезе и запослене од ФСОВО, у делу који се односи на послове пензијског и инвалидског осигурања. Војни осигураници, односно професионална војна лица према прописима о Војсци Србије, укључени су у категорију осигураника запослених (члан 11. Закона).

Месечни статистички билтен обухвата податке о : корисницима пензије по категорији осигураника, врсти и висини пензије, по територији, по општим и посебним прописима као и о односу пензије и зараде без пореза и доприноса. Приказани су и подаци о корисницима накнаде за помоћ и негу и телесно оштећење, исплаћене и рефундиране накнаде за осигуранике и инвалидну децу, кориснике новчане накнаде по члану 223. и члану 225. Закона. Нето средства за исплату пензија и осталих права се односе на исплату законских износа (без заосталих пензија, исплаћених разлика и анулација).

Законом о изменама и допунама Закона о пензијском и инвалидском осигурању (Сл. гласник РС бр. 73/18, члан 53.) престаје да важи Закон о привременом уређивању начина исплате пензија. Основ за исплату пензије за месец октобар 2018. године и њено даље усклађивање, чини пензија исплаћена, односно припадајућа за месец октобар 2014. године, усклађена према важећим прописима.

Статистички месечни билтен припрема

Одсек за статистику Фонда

Преглед података за месец

Број корисника пензија и просечан износ пензије за све категорије осигураника:	
- по врсти пензије.....	3
- по врсти пензије и према категорији осигураника.....	4
- по врсти пензије и територији.....	4
Број корисника пензија и средства за нето пензије према висини износа пензије.....	5
Дистрибуција корисника пензије према висини износа пензије.....	6-7
Корисници пензија по групама износа пензије.....	8-10
Дистрибуција корисника пензије по територији.....	11-14
Број корисника најнижег и највишег износа пензије	15

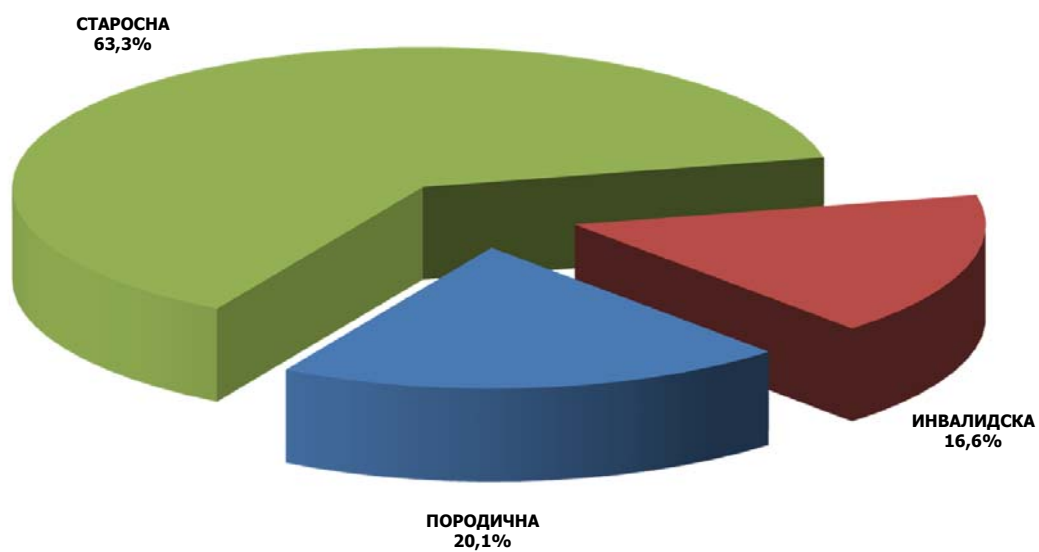
Преглед података у току године

Преглед основних података из ПИО.....	16-17
Преглед основних норми из Закона о ПИО.....	18
Број корисника по врсти пензије и просечан износ пензије	19-20
Однос пензије и зараде без пореза и доприноса.....	21
Корисници пензија по општим и посебним прописима.....	22-25
Корисници накнаде за помоћ и негу другог лица.....	26-27
Корисници накнаде за телесно оштећење.....	28-29
Исплаћене и рефундиране накнаде за осигуранике и инв. децу.....	30
Корисници новчане накнаде по члану 223. и члану 225. Закона.....	30
Број корисника пензије и просечан износ пензије по филијалама и општинама – децембар 2018. године	31-35

**БРОЈ КОРИСНИКА И ПРОСЕЧАН ИЗНОС ПЕНЗИЈЕ
ДЕЦЕМБАР 2018. ГОДИНЕ**

СВЕ КАТЕГОРИЈЕ

ВРСТА ПЕНЗИЈЕ	КОРИСНИЦИ ПЕНЗИЈА					ПРОСЕЧНА ПЕНЗИЈА			
	БРОЈ КОРИСНИКА	Номинални раст (%)			Структура броја корисника пензија по врсти пензије у %	ПРОСЕЧАН ИЗНОС ПЕНЗИЈЕ	Номинални раст (%)		
		$\frac{\text{XII 2018}}{\text{XI 2018}}$	$\frac{\text{XII 2018}}{\text{XII 2017}}$	$\frac{\text{I - XII 2018}}{\text{I - XII 2017}}$			$\frac{\text{XII 2018}}{\text{XI 2018}}$	$\frac{\text{XII 2018}}{\text{XII 2017}}$	$\frac{\text{I - XII 2018}}{\text{I - XII 2017}}$
СТАРОСНА	1.085.144	0,14	0,77	0,82	63,3	28.380	-0,02	6,15	5,96
ИНВАЛИДСКА	285.192	-0,27	-2,94	-2,91	16,6	24.898	-0,04	3,57	5,18
ПОРОДИЧНА	344.816	-0,06	-1,40	-1,27	20,1	21.031	0,00	3,18	5,52
УКУПНО	1.715.152	0,03	-0,31	-0,25	100,0	26.324	-0,01	5,36	5,87



**БРОЈ КОРИСНИКА И ПРОСЕЧАН ИЗНОС ПЕНЗИЈЕ
ПРЕМА КАТЕГОРИЈИ ОСИГУРАНИКА И ПО ВРСТИ ПЕНЗИЈЕ, ДЕЦЕМБАР 2018. ГОДИНЕ**

КАТЕГОРИЈА ОСИГУРАНИКА	СТАРΟΣНА ПЕНЗИЈА		ИНВАЛИДСКА ПЕНЗИЈА		ПОРОДИЧНА ПЕНЗИЈА		УКУПНО		Структура броја корисника пензија по категорији осигурања у %
	БРОЈ КОРИСНИКА	ПРОСЕЧНА ПЕНЗИЈА	БРОЈ КОРИСНИКА	ПРОСЕЧНА ПЕНЗИЈА	БРОЈ КОРИСНИКА	ПРОСЕЧНА ПЕНЗИЈА	БРОЈ КОРИСНИКА	ПРОСЕЧНА ПЕНЗИЈА	
ЗАПОСЛЕНИ	883.184	31.125	253.773	25.583	306.440	22.004	1.443.397	28.214	84,16
САМОСТАЛНЕ ДЕЛАТНОСТИ	58.019	28.202	17.862	24.948	17.474	19.332	93.355	25.919	5,44
ПОЉОПРИ- ВРЕДНИЦИ	143.941	11.611	13.557	12.006	20.902	8.186	178.400	11.240	10,40
СВЕ КАТЕГОРИЈЕ УКУПНО	1.085.144	28.380	285.192	24.898	344.816	21.031	1.715.152	26.324	100,00

**БРОЈ КОРИСНИКА И ПРОСЕЧАН ИЗНОС ПЕНЗИЈЕ
ПО ТЕРИТОРИЈИ И ПРЕМА ВРСТИ ПЕНЗИЈЕ, ДЕЦЕМБАР 2018. ГОДИНЕ**

СВЕ КАТЕГОРИЈЕ

ТЕРИТОРИЈА	СТАРΟΣНА ПЕНЗИЈА		ИНВАЛИДСКА ПЕНЗИЈА		ПОРОДИЧНА ПЕНЗИЈА		УКУПНО		Структура броја корисника пензија по територији у %
	БРОЈ КОРИСНИКА	ПРОСЕЧНА ПЕНЗИЈА	БРОЈ КОРИСНИКА	ПРОСЕЧНА ПЕНЗИЈА	БРОЈ КОРИСНИКА	ПРОСЕЧНА ПЕНЗИЈА	БРОЈ КОРИСНИКА	ПРОСЕЧНА ПЕНЗИЈА	
ЦЕНТРАЛНА СРБИЈА	809.040	28.037	211.648	24.818	242.305	21.070	1.262.993	26.161	73,64
ВОЈВОДИНА	259.184	29.417	67.378	25.419	93.925	21.157	420.487	26.932	24,52
КОСОВО И МЕТОХИЈА	16.920	28.936	6.166	21.944	8.586	18.556	31.672	24.761	1,85
РЕПУБЛИКА СРБИЈА	1.085.144	28.380	285.192	24.898	344.816	21.031	1.715.152	26.324	100,00

**БРОЈ КОРИСНИКА ПЕНЗИЈА И СРЕДСТВА ЗА ИСПЛАТУ
ПРЕМА ВИСИНИ ИЗНОСА ПЕНЗИЈЕ**

ДЕЦЕМБАР 2018. ГОДИНЕ

ГРУПЕ ИЗНОСА ПЕНЗИЈА	РЕПУБЛИКА СРБИЈА - све категорије			
	БРОЈ КОРИСНИКА	%	СРЕДСТВА ЗА НЕТО ПЕНЗИЈЕ	%
до 10.000,00	105.481	6,1	542.064.489	1,2
10.000,01 - 15.000,00	370.858	21,6	4.652.120.555	10,3
15.000,01 - 20.000,00	217.862	12,7	3.812.509.339	8,4
20.000,01 - 25.000,00	258.929	15,1	5.801.012.914	12,8
25.000,01 - 26.643,75	67.154	3,9	1.733.612.777	3,8
26.643,76 - 27.899,36	51.360	3,0	1.399.854.204	3,1
27.899,37 - 29.250,77	51.262	3,0	1.464.577.224	3,2
29.250,78 - 30.000,00	28.098	1,6	832.118.626	1,8
30.000,01 - 30.709,45	25.730	1,5	780.913.898	1,7
30.709,46 - 32.288,50	55.856	3,3	1.759.934.395	3,9
32.288,51 - 34.003,90	53.757	3,1	1.781.234.527	3,9
34.003,91 - 35.000,00	29.768	1,7	1.026.600.471	2,3
35.000,01 - 40.000,00	120.258	7,0	4.488.866.562	9,9
40.000,01 - 45.000,00	83.532	4,9	3.541.226.431	7,8
45.000,01 - 50.000,00	58.639	3,4	2.771.194.878	6,1
50.000,01 - 55.000,00	38.072	2,2	1.994.119.680	4,4
55.000,01 - 60.000,00	27.980	1,6	1.605.247.339	3,6
60.000,01 - 70.000,00	36.368	2,1	2.343.430.494	5,2
70.000,01 - 80.000,00	18.042	1,1	1.346.024.499	3,0
80.000,01 - 90.000,00	8.789	0,5	741.125.961	1,6
90.000,01 - 100.000,00	4.768	0,3	445.857.252	1,0
100.000,01 и више	2.589	0,2	285.777.848	0,6
УКУПАН БРОЈ КОРИСНИКА	1.715.152	100,0	45.149.424.363	100,0
ПРОСЕЧАН ИЗНОС ПЕНЗИЈЕ	26.324			

ДИСТРИБУЦИЈА КОРИСНИКА ПЕНЗИЈЕ ПРЕМА ВИСИНИ ИЗНОСА ПЕНЗИЈЕ

ДЕЦЕМБАР 2018

СВЕ КАТЕГОРИЈЕ		Број корисника 1.715.152	Учешће у укупном броју корисника
Мање од износа најниже пензије	<i>Запослени и Самосталне делатности</i>	171.339	9,99
	<i>Пољопривредници</i>	28.192	1,64
	СВЕГА	199.531	11,63
Најнижи износ пензије	<i>Запосл. и Сам.дел. 14.338,72</i>	112.445	6,56
	<i>Пољопривредници 11.272,77</i>	133.786	7,80
	СВЕГА	246.231	14,36
До просечне пензије за све категорије	<i>26.324</i>	1.007.890	58,76
До износа просечне зараде без пореза и доприноса за новембар 2018	<i>50.556</i>	1.583.216	92,31
До износа просечне зараде за новембар 2018	<i>69.949</i>	1.680.860	98,00
Највиша пензија	По важећем Закону 132.065,01	23	0,00
	Затечени корисници	1.257	0,07

ЗАПОСЛЕНИ		Број корисника 1.443.397	Учешће у укупном броју корисника
Мање од износа најниже пензије		158.811	11,00
Најнижи износ пензије	<i>14.338,72</i>	105.304	7,30
До просечне пензије запослених-укупно	<i>28.214</i>	846.379	58,64
До износа просечне зараде без пореза и доприноса за новембар 2018	<i>50.556</i>	1.316.779	91,23
До износа просечне зараде за новембар 2018	<i>69.949</i>	1.410.190	97,70
Највиша пензија по старом Закону	<i>92.396,84</i>	1.148	0,08
Највиша пензија - 40 год. стажа по Закону од 01. априла 2003. године (за затечене кориснике)	<i>123.569,60</i>	2	0,00
Највиша пензија - 42,5 год. стажа по Закону од 01. априла 2003. године (за затечене кориснике)	<i>131.292,70</i>	53	0,00
Највиша пензија - 40 год. стажа по Закону од 01. јануара 2011. године (за затечене кориснике)	<i>117.391,12</i>	15	0,00
Највиша пензија - 42,5 год. стажа по Закону од 01. јануара 2011. године (за затечене кориснике)	<i>124.728,07</i>	26	0,00
Највиша пензија - 45 год. стажа (по важећем Закону)	<i>132.065,01</i>	23	0,00

САМОСТАЛНЕ ДЕЛАТНОСТИ		Број корисника 93.355	Учешће у укупном броју корисника
Мање од износа најниже пензије		12.528	13,42
Најнижи износ пензије	<i>14.338,72</i>	7.141	7,65
До просечне пензије самосталних делатности	<i>25.919</i>	54.508	58,39
До износа просечне зараде без пореза и доприноса за новембар 2018	<i>50.556</i>	88.122	94,39
До износа просечне зараде за новембар 2018	<i>69.949</i>	92.279	98,85
Највиша пензија по старом Закону	<i>97.831,94</i>	12	0,01
Највиша пензија - 40 год. стажа по Закону од 01. априла 2003. године (за затечене кориснике)	<i>123.569,60</i>	0	0,00
Највиша пензија - 42,5 год. стажа по Закону од 01. априла 2003. године (за затечене кориснике)	<i>131.292,70</i>	0	0,00
Највиша пензија - 40 год. стажа по Закону од 01. јануара 2011. године (за затечене кориснике)	<i>117.391,12</i>	0	0,00
Највиша пензија - 42,5 год. стажа по Закону од 01. јануара 2011. године (за затечене кориснике)	<i>124.728,07</i>	1	0,00
Највиша пензија - 45 год. стажа (по важећем Закону)	<i>132.065,01</i>	0	0,00

ПОЉОПРИВРЕДНИЦИ		Број корисника 178.400	Учешће у укупном броју корисника
Мање од износа најниже пензије		28.192	15,80
Најнижи износ пензије	<i>11.272,77</i>	133.786	74,99
До просечне пензије пољопривредника	<i>11.240</i>	28.174	15,79
До износа просечне зараде без пореза и доприноса за новембар 2018	<i>50.556</i>	178.315	99,95
До износа просечне зараде за новембар 2018	<i>69.949</i>	178.391	99,99
Највиша пензија по старом Закону	<i>97.831,94</i>	0	0,00
Највиша пензија - 40 год. стажа по Закону од 01. априла 2003. године (за затечене кориснике)	<i>123.569,60</i>	0	0,00
Највиша пензија - 42,5 год. стажа по Закону од 01. априла 2003. године (за затечене кориснике)	<i>131.292,70</i>	0	0,00
Највиша пензија - 40 год. стажа по Закону од 01. јануара 2011. године (за затечене кориснике)	<i>117.391,12</i>	0	0,00
Највиша пензија - 42,5 год. стажа по Закону од 01. јануара 2011. године (за затечене кориснике)	<i>124.728,07</i>	0	0,00
Највиша пензија - 45 год. стажа (по важећем Закону)	<i>132.065,01</i>	0	0,00

КОРИСНИЦИ ПЕНЗИЈЕ ЗА ДЕЦЕМБАР 2018. ГОДИНЕ ПО ГРУПАМА ИЗНОСА ПЕНЗИЈА

ЗАПОСЛЕНИ

ГРУПЕ ИЗНОСА ПЕНЗИЈА	СТАРОСНА ПЕНЗИЈА	ИНВАЛИДСКА ПЕНЗИЈА	ПОРОДИЧНА ПЕНЗИЈА	УКУПНО
до 14.338,71	61.576	13.945	83.290	158.811
14.338,72 (25%)	66.302	38.898	104	105.304
14.338,73 - 15.000,00	8.995	4.341	6.760	20.096
15.000,01 - 17.500,00	44.608	22.432	37.969	105.009
17.500,01 - 20.000,00	46.441	16.886	30.732	94.059
20.000,01 - 26.324,00	168.089	60.905	63.712	292.706
26.324,01 - 27.567,00	29.700	9.403	8.635	47.738
27.567,01 - 28.214,00	14.945	3.703	4.008	22.656
28.214,01 - 38.000,00	205.405	46.427	39.811	291.643
38.000,01 - 50.556,00	133.350	23.632	21.775	178.757
50.556,01 - 52.677,00	12.328	2.137	1.930	16.395
52.677,01 - 60.000,00	32.610	5.127	4.361	42.098
60.000,01 - 69.949,00	28.558	3.616	2.744	34.918
69.949,01 - 92.396,83	24.828	2.138	563	27.529
92.396,84	1.055	93	0	1.148
92.396,85 - 124.728,06	4.175	89	42	4.306
124.728,07	26	0	0	26
124.728,08 - 131.292,69	101	0	1	102
131.292,70	52	1	0	53
131.292,71- 132.065,00	7	0	0	7
132.065,01	22	0	1	23
132.065,02 и више	11	0	2	13
УКУПАН БРОЈ КОРИСНИКА	883.184	253.773	306.440	1.443.397
ПРОСЕЧАН ИЗНОС ПЕНЗИЈЕ	31.125,32	25.583,05	22.004,02	28.214,40
НЕТО СРЕДСТВА ЗА ПЕНЗИЈЕ	27.489.380.334	6.492.287.378	6.742.912.503	40.724.580.214

КОРИСНИЦИ ПЕНЗИЈЕ ЗА ДЕЦЕМБАР 2018. ГОДИНЕ ПО ГРУПАМА ИЗНОСА ПЕНЗИЈА

САМОСТАЛНЕ ДЕЛАТНОСТИ

ГРУПЕ ИЗНОСА ПЕНЗИЈА	СТАРОСНА ПЕНЗИЈА	ИНВАЛИДСКА ПЕНЗИЈА	ПОРОДИЧНА ПЕНЗИЈА	УКУПНО
до 14.338,71	4.636	927	6.965	12.528
14.338,72 (25%)	4.617	2.510	14	7.141
14.338,73 - 15.000,00	882	254	524	1.660
15.000,01 - 17.500,00	4.174	2.309	2.140	8.623
17.500,01 - 20.000,00	3.870	1.530	1.575	6.975
20.000,01 - 25.919,00	11.015	3.733	2.833	17.581
25.919,01 - 26.324,00	707	231	121	1.059
26.324,01 - 32.500,00	9.874	2.736	1.455	14.065
32.500,01 - 40.000,00	8.272	1.836	905	11.013
40.000,01 - 50.556,00	5.870	1.020	587	7.477
50.556,01 - 58.500,00	1.941	365	174	2.480
58.500,01 - 69.949,00	1.274	240	163	1.677
69.949,01 - 75.000,00	278	49	10	337
75.000,01 - 97.831,93	539	111	8	658
97.831,94	5	7	0	12
97.831,95- 124.728,06	56	4	0	60
124.728,07	1	0	0	1
124.728,08 - 131.292,69	2	0	0	2
131.292,70	0	0	0	0
131.292,71 - 132.065,00	6	0	0	6
132.065,01	0	0	0	0
132.065,02 и више	0	0	0	0
УКУПАН БРОЈ КОРИСНИКА	58.019	17.862	17.474	93.355
ПРОСЕЧАН ИЗНОС ПЕНЗИЈЕ	28.202,07	24.947,51	19.332,25	25.919,13
НЕТО СРЕДСТВА ЗА ПЕНЗИЈЕ	1.636.255.796	445.612.393	337.811.796	2.419.679.985

КОРИСНИЦИ ПЕНЗИЈЕ ЗА ДЕЦЕМБАР 2018. ГОДИНЕ ПО ГРУПАМА ИЗНОСА ПЕНЗИЈА

ПОЉОПРИВРЕДНИЦИ

ГРУПЕ ИЗНОСА ПЕНЗИЈА	СТАРОСНА ПЕНЗИЈА	ИНВАЛИДСКА ПЕНЗИЈА	ПОРОДИЧНА ПЕНЗИЈА	УКУПНО
до 5.000,00	2.427	366	742	3.535
5.000,01 - 6.000,00	645	80	239	964
6.000,01 - 7.000,00	692	76	196	964
7.000,01 - 11.240,00	3.672	322	18.717	22.711
11.240,01 - 11.272,76	10	3	5	18
11.272,77 (20%)	124.768	9.006	12	133.786
11.272,78 - 12.500,00	3.496	1.261	184	4.941
12.500,01 - 15.000,00	2.291	1.242	347	3.880
15.000,01 - 17.500,00	1.032	365	162	1.559
17.500,01 - 20.000,00	1.074	457	106	1.637
20.000,01 - 26.324,00	1.978	224	141	2.343
26.324,01 - 50.556,00	1.783	145	49	1.977
50.556,01 - 69.949,00	65	9	2	76
69.949,01 - 97.831,93	8	1	0	9
97.831,94	0	0	0	0
97.831,95 - 124.728,06	0	0	0	0
124.728,07	0	0	0	0
124.728,08 - 131.292,69	0	0	0	0
131.292,70	0	0	0	0
131.292,71 - 132.065,00	0	0	0	0
132.065,01	0	0	0	0
132.065,02 и више	0	0	0	0
УКУПАН БРОЈ КОРИСНИКА	143.941	13.557	20.902	178.400
ПРОСЕЧАН ИЗНОС ПЕНЗИЈЕ	11.610,96	12.006,34	8.185,88	11.239,71
НЕТО СРЕДСТВА ЗА ПЕНЗИЈЕ	1.671.292.954	162.770.004	171.101.205	2.005.164.163

**ДИСТРИБУЦИЈА КОРИСНИКА ПЕНЗИЈЕ ПО ТЕРИТОРИЈИ ЗА ДЕЦЕМБАР 2018. ГОДИНЕ
- СВЕ КАТЕГОРИЈЕ ОСИГУРАНИКА -**

ЦЕНТРАЛНА СРБИЈА			
ФИЛИЈАЛА	БРОЈ КОРИСНИКА	%	ПРОСЕЧАН ИЗНОС
БЕОГРАД	297.670	23,6	33.745
Служба I	108.508	8,6	36.064
Служба II	0	0,0	0
БОР	32.341	2,6	25.980
ВАЉЕВО	38.819	3,1	21.914
ВРАЊЕ	36.097	2,9	22.643
ЗАЈЕЧАР	35.225	2,8	22.082
КРАГУЈЕВАЦ	68.718	5,4	23.669
КРАЉЕВО	40.625	3,2	24.143
НОВИ ПАЗАР	21.315	1,7	18.634
КРУШЕВАЦ	57.757	4,6	22.123
ЛЕСКОВАЦ	45.722	3,6	20.256
НИШ	75.760	6,0	26.943
Алексинац	13.922	1,1	19.485
ПИРОТ	24.733	2,0	22.117
ПРОКУПЉЕ	20.170	1,6	20.384
ПОЖАРЕВАЦ	40.989	3,2	20.739
СМЕДЕРЕВО	42.419	3,4	22.616
УЖИЦЕ	65.013	5,1	24.049
ЂУПРИЈА	33.362	2,6	20.487
Јагодина	16.353	1,3	23.583
ЧАЧАК	52.780	4,2	23.317
ШАБАЦ	34.735	2,8	20.758
Лозница	25.511	2,0	20.327
Исплата у Дирекцији - бивше републике	34.449	2,7	11.768
УКУПНО	1.262.993	100,0	26.161

ВОЈВОДИНА			
ФИЛИЈАЛА	БРОЈ КОРИСНИКА	%	ПРОСЕЧАН ИЗНОС
БАЧКА ПАЛАНКА	15.011	3,6	24.725
ВРБАС	12.239	2,9	28.217
Бечеј	8.151	1,9	26.081
ВРШАЦ	16.783	4,0	26.773
ЗРЕЊАНИН	40.517	9,6	27.177
КИКИНДА	19.024	4,5	26.253
НОВИ САД	92.798	22,1	31.710
ПАНЧЕВО	44.075	10,5	28.586
СЕНТА	15.093	3,6	25.492
СРЕМСКА МИТРОВИЦА	37.328	8,9	24.010
Стара Пазова	20.631	4,9	24.859
СОМБОР	19.693	4,7	26.080
Апатин	6.768	1,6	25.778
Кула	9.338	2,2	26.703
Оваца	6.457	1,5	22.909
СУБОТИЦА	32.621	7,8	27.171
Бачка Топола	10.056	2,4	25.507
Исплата у Дирекцији - бивше републике	13.904	3,3	8.685
УКУПНО	420.487	100,0	26.932

КОСОВО И МЕТОХИЈА			
по филијалама			
ФИЛИЈАЛА	БРОЈ КОРИСНИКА	%	ПРОСЕЧАН ИЗНОС
Сл.Дир.ПРИШТИНА	14.293	45,1	26.862
ЃЊИЛАНЕ	1.087	3,4	17.918
Урошевац	843	2,7	20.999
КОС.МИТРОВИЦА	8.253	26,1	24.694
ПЕЋ	1.144	3,6	20.325
Ђаковица	178	0,6	21.434
ПРИЗРЕН	1.506	4,8	20.358
ПРИШТИНА	3.992	12,6	23.628
Исплата у Дирекцији - Црна Гора	376	1,2	19.292
УКУПНО	31.672	100,0	24.761

ЦЕНТРАЛНА СРБИЈА			
ОПШТИ И ПОСЕБНИ ПРОПИСИ	БРОЈ КОРИСНИКА	%	ПРОСЕЧАН ИЗНОС
Општи прописи	1.192.967	94,5	24.993
Борци пре 9.9.43.	2.457	0,2	35.353
Носиоци споменнице	357	0,0	56.715
СМИП	187	0,0	48.750
СМУП	751	0,1	46.162
Административне пензије	762	0,1	35.522
Борци после 9.9.43.	13.769	1,1	25.245
Борци на одговорним дужностима	156	0,0	34.090
РМУП	18.475	1,5	52.209
Изузетне пензије	62	0,0	47.135
Академици	23	0,0	50.454
Рудари	1.267	0,1	27.208
Професионална војна лица	31.760	2,5	53.243
УКУПНО	1.262.993	100,0	26.161

ВОЈВОДИНА			
ОПШТИ И ПОСЕБНИ ПРОПИСИ	БРОЈ КОРИСНИКА	%	ПРОСЕЧАН ИЗНОС
Општи прописи	402.869	95,8	26.265
Борци пре 9.9.43.	2.355	0,6	30.897
Носиоци споменнице	170	0,0	39.570
СМИП	0	0,0	0
СМУП	179	0,0	49.826
Административне пензије	32	0,0	38.896
Борци после 9.9.43.	3.782	0,9	26.734
Борци на одговорним дужностима	0	0,0	0
РМУП	5.682	1,4	50.047
Изузетне пензије	14	0,0	25.257
Академици	0	0,0	0
Рудари	0	0,0	0
Професионална војна лица	5.404	1,3	49.474
УКУПНО	420.487	100,0	26.932

КОСОВО И МЕТОХИЈА			
по општим и посебним прописима			
ОПШТИ И ПОСЕБНИ ПРОПИСИ	БРОЈ КОРИСНИКА	%	ПРОСЕЧАН ИЗНОС
Општи прописи	30.012	94,8	23.818
Борци пре 9.9.43.	2	0,0	34.124
Носиоци споменнице	1	0,0	64.678
СМУП	2	0,0	41.512
Административне пензије	3	0,0	25.138
Борци после 9.9.43.	27	0,1	20.215
РМУП	1.566	4,9	42.235
Рудари	1	0,0	18.156
Професионална војна лица	58	0,2	41.116
УКУПНО	31.672	100,0	24.761

ЦЕНТРАЛНА СРБИЈА			
ВРСТА ПЕНЗИЈЕ	БРОЈ КОРИСНИКА	%	ПРОСЕЧАН ИЗНОС
СТАРОСНА	809.040	64,1	28.036,73
ИНВАЛИДСКА	211.648	16,8	24.818,05
ПОРОДИЧНА	242.305	19,2	21.069,72
УКУПНО	1.262.993	100,0	26.161
Структура броја корисника		73,6	

ВОЈВОДИНА			
ВРСТА ПЕНЗИЈЕ	БРОЈ КОРИСНИКА	%	ПРОСЕЧАН ИЗНОС
СТАРОСНА	259.184	61,6	29.417,33
ИНВАЛИДСКА	67.378	16,0	25.418,87
ПОРОДИЧНА	93.925	22,3	21.157,39
УКУПНО	420.487	100,0	26.932
Структура броја корисника		24,5	

КОСОВО И МЕТОХИЈА			
по врсти пензије			
ВРСТА ПЕНЗИЈЕ	БРОЈ КОРИСНИКА	%	ПРОСЕЧАН ИЗНОС
СТАРОСНА	16.920	53,4	28.935,68
ИНВАЛИДСКА	6.166	19,5	21.943,98
ПОРОДИЧНА	8.586	27,1	18.555,66
УКУПНО	31.672	100,0	24.761
Структура броја корисника		1,8	

**ДИСТРИБУЦИЈА КОРИСНИКА ПЕНЗИЈЕ ПО ТЕРИТОРИЈИ ЗА ДЕЦЕМБАР 2018. ГОДИНЕ
- КАТЕГОРИЈА ОСИГУРАНИКА ЗАПОСЛЕНИХ -**

ЗАПОСЛЕНИ

ЦЕНТРАЛНА СРБИЈА

ФИЛИЈАЛА	БРОЈ КОРИСНИКА	%	ПРОСЕЧАН ИЗНОС
БЕОГРАД	268.861	25,8	34.695
Служба I	101.624	9,7	36.575
Служба II	0	0,0	0
БОР	26.367	2,5	28.830
ВАЉЕВО	25.579	2,5	26.289
ВРАЊЕ	29.453	2,8	24.801
ЗАЈЕЧАР	28.624	2,7	24.060
КРАГУЈЕВАЦ	56.348	5,4	25.612
КРАЉЕВО	34.355	3,3	25.693
НОВИ ПАЗАР	14.966	1,4	20.990
КРУШЕВАЦ	40.681	3,9	25.918
ЛЕСКОВАЦ	34.397	3,3	22.481
НИШ	66.890	6,4	28.298
Алексинач	9.270	0,9	23.194
ПИРОТ	21.327	2,0	23.461
ПРОКУПЉЕ	15.877	1,5	22.436
ПОЖАРЕВАЦ	25.430	2,4	26.050
СМЕДЕРЕВО	33.776	3,2	24.909
УЖИЦЕ	52.821	5,1	26.211
ЂУПРИЈА	24.611	2,4	23.400
Јагодина	14.143	1,4	24.919
ЧАЧАК	40.987	3,9	25.772
ШАБАЦ	22.655	2,2	24.992
Лозница	19.646	1,9	22.246
Исплата у Дирекцији - бивше републике	33.728	3,2	11.761
УКУПНО	1.042.416	100,0	28.397

ВОЈВОДИНА

ФИЛИЈАЛА	БРОЈ КОРИСНИКА	%	ПРОСЕЧАН ИЗНОС
БАЧКА ПАЛАНКА	13.067	3,5	25.880
ВРБАС	11.058	3,0	29.041
Бечеј	6.877	1,9	27.332
ВРШАЦ	14.595	3,9	28.197
ЗРЕЊАНИН	35.808	9,7	28.399
КИКИНДА	17.122	4,6	27.114
НОВИ САД	84.192	22,8	32.461
ПАЊЕВО	37.943	10,3	30.458
СЕНТА	12.358	3,3	27.124
СРЕМСКА МИТРОВИЦА	31.097	8,4	25.728
Стара Пазова	17.118	4,6	25.109
СОМБОР	17.164	4,6	27.165
Апатин	6.036	1,6	26.709
Кула	8.510	2,3	27.354
Оџаци	5.647	1,5	23.828
СУБОТИЦА	28.970	7,8	27.991
Бачка Топола	8.884	2,4	26.340
Исплата у Дирекцији - бивше републике	13.321	3,6	8.576
УКУПНО	369.767	100,0	27.984

КОСОВО И МЕТОХИЈА

по филијалама

ФИЛИЈАЛА	БРОЈ КОРИСНИКА	%	ПРОСЕЧАН ИЗНОС
Сл.Дир.ПРИШТИНА	14.292	45,8	26.863
ГЊИЛАНЕ	1.087	3,5	17.918
Урошевац	843	2,7	20.999
КОС.МИТРОВИЦА	8.172	26,2	24.743
ПЕЋ	1.144	3,7	20.325
Ђаковица	178	0,6	21.434
ПРИЗРЕН	1.506	4,8	20.358
ПРИШТИНА	3.992	12,8	23.628
Исплата у Дирекцији - Црна Гора			
УКУПНО	31.214	100,0	24.840

ЦЕНТРАЛНА СРБИЈА

ОПШТИ И ПОСЕБНИ ПРОПИСИ	БРОЈ КОРИСНИКА	%	ПРОСЕЧАН ИЗНОС
Општи прописи	974.008	93,4	27.104
Борци пре 9.9.43.	2.380	0,2	35.652
Носиоци споменнице	355	0,0	56.779
СМИП	187	0,0	48.750
СМУП	751	0,1	46.162
Административне пензије	762	0,1	35.522
Борци после 9.9.43.	12.230	1,2	26.738
Борци на одговорним дужностима	156	0,0	34.090
РМУП	18.475	1,8	52.209
Изузетне пензије	62	0,0	47.135
Академици	23	0,0	50.454
Рудари	1.267	0,1	27.208
Професионална војна лица	31.760	3,0	53.243
УКУПНО	1.042.416	100,0	28.397

ВОЈВОДИНА

ОПШТИ И ПОСЕБНИ ПРОПИСИ	БРОЈ КОРИСНИКА	%	ПРОСЕЧАН ИЗНОС
Општи прописи	352.398	95,3	27.272
Борци пре 9.9.43.	2.309	0,6	30.968
Носиоци споменнице	167	0,0	39.686
СМИП			
СМУП	179	0,0	49.826
Административне пензије	32	0,0	38.896
Борци после 9.9.43.	3.582	1,0	26.958
Борци на одговорним дужностима			
РМУП	5.682	1,5	50.047
Изузетне пензије	14	0,0	25.257
Академици			
Рудари			
Професионална војна лица	5.404	1,5	49.474
УКУПНО	369.767	100,0	27.984

КОСОВО И МЕТОХИЈА

по општим и посебним прописима

ОПШТИ И ПОСЕБНИ ПРОПИСИ	БРОЈ КОРИСНИКА	%	ПРОСЕЧАН ИЗНОС
Општи прописи	29.555	94,7	23.887
Борци пре 9.9.43.	2	0,0	34.124
Носиоци споменнице	1	0,0	64.678
СМУП	2	0,0	41.512
Административне пензије	3	0,0	25.138
Борци после 9.9.43.	26	0,1	20.530
РМУП	1.566	5,0	42.235
Рудари	1	0,0	18.156
Професионална војна лица	58	0,2	41.116
УКУПНО	31.214	100,0	24.840

ЦЕНТРАЛНА СРБИЈА

ВРСТА ПЕНЗИЈЕ	БРОЈ КОРИСНИКА	%	ПРОСЕЧАН ИЗНОС
СТАРОСНА	641.373	61,5	31.295
ИНВАЛИДСКА	186.958	17,9	25.616
ПОРОДИЧНА	214.085	20,5	22.145
УКУПНО	1.042.416	100,0	28.397
Структура броја корисника		72,2	

ВОЈВОДИНА

ВРСТА ПЕНЗИЈЕ	БРОЈ КОРИСНИКА	%	ПРОСЕЧАН ИЗНОС
СТАРОСНА	225.119	60,9	30.797
ИНВАЛИДСКА	60.759	16,4	25.842
ПОРОДИЧНА	83.889	22,7	21.986
УКУПНО	369.767	100,0	27.984
Структура броја корисника		25,6	

КОСОВО И МЕТОХИЈА

по врсти пензије

ВРСТА ПЕНЗИЈЕ	БРОЈ КОРИСНИКА	%	ПРОСЕЧАН ИЗНОС
СТАРОСНА	16.692	53,5	29.040
ИНВАЛИДСКА	6.056	19,4	21.967
ПОРОДИЧНА	8.466	27,1	18.613
УКУПНО	31.214	100,0	24.840
Структура броја корисника		2,2	

**ДИСТРИБУЦИЈА КОРИСНИКА ПЕНЗИЈЕ ПО ТЕРИТОРИЈИ ЗА ДЕЦЕМБАР 2018. ГОДИНЕ
- КАТЕГОРИЈА ОСИГУРАНИКА САМОСТАЛНИХ ДЕЛАТНОСТИ -**

САМОСТАЛНЕ ДЕЛАТНОСТИ

ЦЕНТРАЛНА СРБИЈА

ФИЛИЈАЛА	БРОЈ КОРИСНИКА	%	ПРОСЕЧАН ИЗНОС
БЕОГРАД	20.701	30,0	30.141
Служба I	6.179	8,9	30.207
Служба II		0,0	
БОР	1.114	1,6	24.440
ВАЉЕВО	2.450	3,5	24.119
ВРАЊЕ	1.398	2,0	21.071
ЗАЈЕЧАР	1.309	1,9	22.433
КРАГУЈЕВАЦ	3.510	5,1	23.613
КРАЉЕВО	2.203	3,2	23.789
НОВИ ПАЗАР	1.444	2,1	20.115
КРУШЕВАЦ	3.010	4,4	23.451
ЛЕСКОВАЦ	2.686	3,9	21.303
НИШ	3.590	5,2	24.721
Алексинац	605	0,9	19.558
ПИРОТ	751	1,1	21.476
ПРОКУПЉЕ	833	1,2	19.978
ПОЖАРЕВАЦ	2.328	3,4	21.171
СМЕДЕРЕВО	2.120	3,1	22.161
УЖИЦЕ	3.176	4,6	24.274
ЂУПРИЈА	1.540	2,2	20.100
Јагодина	678	1,0	23.859
ЧАЧАК	3.042	4,4	24.687
ШАБАЦ	2.098	3,0	23.022
Лозница	1.662	2,4	21.125
Исплата у Дирекцији - бивше републике	620	0,9	13.135
УКУПНО	69.047	100,0	25.611

ВОЈВОДИНА

ФИЛИЈАЛА	БРОЈ КОРИСНИКА	%	ПРОСЕЧАН ИЗНОС
БАЧКА ПАЛАНКА	772	3,2	24.261
ВРБАС	640	2,7	25.941
Бечеј	482	2,0	27.754
ВРШАЦ	922	3,9	25.747
ЗРЕЊАНИН	1.841	7,7	26.029
КИКИНДА	781	3,3	25.877
НОВИ САД	6.172	25,8	28.425
ПАЊЕВО	2.122	8,9	26.339
СЕНТА	913	3,8	30.111
СРЕМСКА МИТРОВИЦА	2.114	8,8	23.519
Стара Пазова	2.269	9,5	30.100
СОМБОР	1.021	4,3	27.103
Апатин	312	1,3	25.790
Кула	420	1,8	25.792
Оџаци	333	1,4	23.227
СУБОТИЦА	1.917	8,0	28.126
Бачка Топола	440	1,8	26.782
Исплата у Дирекцији - бивше републике	439	1,8	13.170
УКУПНО	23.910	100,0	26.900

КОСОВО И МЕТОХИЈА

по филијалама

ФИЛИЈАЛА	БРОЈ КОРИСНИКА	%	ПРОСЕЧАН ИЗНОС
Сл.Дир.ПРИШТИНА	1	0,3	14.339
ГЊИЛАНЕ			
Урошевац			
КОС.МИТРОВИЦА	67	16,8	20.943
ПЕЋ			
Ђаковица			
ПРИЗРЕН			
ПРИШТИНА			
Исплата у Дирекцији - Црна Гора	330	82,9	20.307
УКУПНО	398	100,0	20.399

ЦЕНТРАЛНА СРБИЈА

ОПШТИ И ПОСЕБНИ ПРОПИСИ	БРОЈ КОРИСНИКА	%	ПРОСЕЧАН ИЗНОС
Општи прописи	68.554	99,3	25.627
Борци пре 9.9.43.	29	0,0	29.055
Носиоци споменнице	2	0,0	45.415
СМИП			
СМУП			
Административне пензије			
Борци после 9.9.43.	462	0,7	23.007
Борци на одговорним дужностима			
РМУП			
Изузетне пензије			
Академици			
Рудари			
УКУПНО	69.047	100,0	25.611

ВОЈВОДИНА

ОПШТИ И ПОСЕБНИ ПРОПИСИ	БРОЈ КОРИСНИКА	%	ПРОСЕЧАН ИЗНОС
Општи прописи	23.749	99,3	26.883
Борци пре 9.9.43.	19	0,1	32.962
Носиоци споменнице	3	0,0	33.093
СМИП			
СМУП			
Административне пензије			
Борци после 9.9.43.	139	0,6	28.837
Борци на одговорним дужностима			
РМУП			
Изузетне пензије			
Академици			
Рудари			
УКУПНО	23.910	100,0	26.900

КОСОВО И МЕТОХИЈА

по општим и посебним прописима

ОПШТИ И ПОСЕБНИ ПРОПИСИ	БРОЈ КОРИСНИКА	%	ПРОСЕЧАН ИЗНОС
Општи прописи	397	99,7	20.420
Борци пре 9.9.43.			
Носиоци споменнице			
СМУП			
Административне пензије			
Борци после 9.9.43.	1	0,3	12.015
РМУП			
Рудари			
УКУПНО	398	100,0	20.399

ЦЕНТРАЛНА СРБИЈА

ВРСТА ПЕНЗИЈЕ	БРОЈ КОРИСНИКА	%	ПРОСЕЧАН ИЗНОС
СТАРОСНА	42.573	61,7	28.045
ИНВАЛИДСКА	13.677	19,8	24.457
ПОРОДИЧНА	12.797	18,5	18.749
УКУПНО	69.047	100,0	25.611
Структура броја корисника	74,0		

ВОЈВОДИНА

ВРСТА ПЕНЗИЈЕ	БРОЈ КОРИСНИКА	%	ПРОСЕЧАН ИЗНОС
СТАРОСНА	15.251	63,8	28.713
ИНВАЛИДСКА	4.092	17,1	26.656
ПОРОДИЧНА	4.567	19,1	21.066
УКУПНО	23.910	100,0	26.900
Структура броја корисника	25,6		

КОСОВО И МЕТОХИЈА

по врсти пензије

ВРСТА ПЕНЗИЈЕ	БРОЈ КОРИСНИКА	%	ПРОСЕЧАН ИЗНОС
СТАРОСНА	195	49,0	22.608
ИНВАЛИДСКА	93	23,4	21.911
ПОРОДИЧНА	110	27,6	15.206
УКУПНО	398	100,0	20.399
Структура броја корисника	0,4		

**ДИСТРИБУЦИЈА КОРИСНИКА ПЕНЗИЈЕ ПО ТЕРИТОРИЈИ ЗА ДЕЦЕМБАР 2018. ГОДИНЕ
- КАТЕГОРИЈА ОСИГУРАНИКА ПОЉОПРИВРЕДНИКА -**

ПОЉОПРИВРЕДНИЦИ

ЦЕНТРАЛНА СРБИЈА

ФИЛИЈАЛА	БРОЈ КОРИСНИКА	%	ПРОСЕЧАН ИЗНОС
БЕОГРАД	8.108	5,4	11.457
Служба I	705	0,5	13.646
Служба II	0	0,0	0
БОР	4.860	3,2	10.872
ВАЉЕВО	10.790	7,1	11.044
ВРАЊЕ	5.246	3,5	10.946
ЗАЈЕЧАР	5.292	3,5	11.291
КРАГУЈЕВАЦ	8.860	5,8	11.330
КРАЉЕВО	4.067	2,7	11.238
НОВИ ПАЗАР	4.905	3,2	11.008
КРУШЕВАЦ	14.066	9,3	10.862
ЛЕСКОВАЦ	8.639	5,7	11.071
НИШ	5.280	3,5	11.290
Алексинач	4.047	2,7	10.978
ПИРОТ	2.655	1,8	11.495
ПРОКУПЉЕ	3.460	2,3	11.067
ПОЖАРЕВАЦ	13.231	8,7	10.454
СМЕДЕРЕВО	6.523	4,3	10.895
УЖИЦЕ	9.016	5,9	11.300
ЂУПРИЈА	7.211	4,8	10.625
Јагодина	1.532	1,0	11.127
ЧАЧАК	8.751	5,8	11.338
ШАБАЦ	9.982	6,6	10.674
Лозница	4.203	2,8	11.046
Исплата у Дирекцији - бивше републике	101	0,1	5.921
УКУПНО	151.530	100,0	11.026

ВОЈВОДИНА

ФИЛИЈАЛА	БРОЈ КОРИСНИКА	%	ПРОСЕЧАН ИЗНОС
БАЧКА ПАЛАНКА	1.172	4,4	12.152
ВРБАС	541	2,0	14.062
Бечеј	792	3,0	14.196
ВРШАЦ	1.266	4,7	11.108
ЗРЕЊАНИН	2.868	10,7	12.661
КИКИНДА	1.121	4,2	13.358
НОВИ САД	2.434	9,1	14.073
ПАЊЕВО	4.010	15,0	12.069
СЕНТА	1.822	6,8	12.108
СРЕМСКА МИТРОВИЦА	4.117	15,4	11.291
Стара Пазова	1.244	4,6	11.870
СОМБОР	1.508	5,6	13.036
Апатин	420	1,6	12.392
Кула	408	1,5	14.064
Оџаци	477	1,8	11.801
СУБОТИЦА	1.734	6,5	12.425
Бачка Топола	732	2,7	14.638
Исплата у Дирекцији - бивше републике	144	0,5	5.156
УКУПНО	26.810	100,0	12.444

КОСОВО И МЕТОХИЈА

по филијалама

ФИЛИЈАЛА	БРОЈ КОРИСНИКА	%	ПРОСЕЧАН ИЗНОС
Сл.Дир.ПРИШТИНА			
ГЊИЛАНЕ			
Урошевац			
КОС.МИТРОВИЦА	14	23,3	13.961
ПЕЋ			
Ђаковица			
ПРИЗРЕН			
ПРИШТИНА			
Исплата у Дирекцији - Црна Гора	46	76,7	12.013
УКУПНО	60	100,0	12.467

ЦЕНТРАЛНА СРБИЈА

ОПШТИ И ПОСЕБНИ ПРОПИСИ	БРОЈ КОРИСНИКА	%	ПРОСЕЧАН ИЗНОС
Општи прописи	150.405	99,3	11.034
Борци пре 9.9.43.	48	0,0	24.303
Носиоци споменнице			
СМИП			
СМУП			
Административне пензије			
Борци после 9.9.43.	1.077	0,7	9.261
Борци на одговорним дужностима			
РМУП			
Изузетне пензије			
Академици			
Рудари			
УКУПНО	151.530	100,0	11.026

ВОЈВОДИНА

ОПШТИ И ПОСЕБНИ ПРОПИСИ	БРОЈ КОРИСНИКА	%	ПРОСЕЧАН ИЗНОС
Општи прописи	26.722	99,7	12.442
Борци пре 9.9.43.	27	0,1	23.356
Носиоци споменнице			
СМИП			
СМУП			
Административне пензије			
Борци после 9.9.43.	61	0,2	8.799
Борци на одговорним дужностима			
РМУП			
Изузетне пензије			
Академици			
Рудари			
УКУПНО	26.810	100,0	12.444

КОСОВО И МЕТОХИЈА

по општим и посебним прописима

ОПШТИ И ПОСЕБНИ ПРОПИСИ	БРОЈ КОРИСНИКА	%	ПРОСЕЧАН ИЗНОС
Општи прописи	60	100,0	12.467
Борци пре 9.9.43.			
Носиоци споменнице			
СМУП			
Административне пензије			
Борци после 9.9.43.			
РМУП			
Рудари			
УКУПНО	60	100,0	12.467

ЦЕНТРАЛНА СРБИЈА

ВРСТА ПЕНЗИЈЕ	БРОЈ КОРИСНИКА	%	ПРОСЕЧАН ИЗНОС
СТАРОСНА	125.094	82,6	11.330
ИНВАЛИДСКА	11.013	7,3	11.720
ПОРОДИЧНА	15.423	10,2	8.066
УКУПНО	151.530	100,0	11.026
Структура броја корисника	84,9		

ВОЈВОДИНА

ВРСТА ПЕНЗИЈЕ	БРОЈ КОРИСНИКА	%	ПРОСЕЧАН ИЗНОС
СТАРОСНА	18.814	70,2	13.476
ИНВАЛИДСКА	2.527	9,4	13.240
ПОРОДИЧНА	5.469	20,4	8.527
УКУПНО	26.810	100,0	12.444
Структура броја корисника	15,0		

КОСОВО И МЕТОХИЈА

по врсти пензије

ВРСТА ПЕНЗИЈЕ	БРОЈ КОРИСНИКА	%	ПРОСЕЧАН ИЗНОС
СТАРОСНА	33	55,0	13.411
ИНВАЛИДСКА	17	28,3	13.888
ПОРОДИЧНА	10	16,7	6.938
УКУПНО	60	100,0	12.467
Структура броја корисника	0,0		

БРОЈ КОРИСНИКА НАЈНИЖЕ ПЕНЗИЈЕ, ДЕЦЕМБАР 2018. ГОДИНЕ

ГРУПЕ ИЗНОСА НАЈНИЖЕ ПЕНЗИЈЕ	ЗАПОСЛЕНИ	САМОСТАЛНЕ ДЕЛАТНОСТИ	ЗАПОСЛЕНИ И САМОСТАЛНЕ ДЕЛАТНОСТИ	ГРУПЕ ИЗНОСА НАЈНИЖЕ ПЕНЗИЈЕ	ПОЉОПРИ- ВРЕДНИЦИ
до 14.338,71	33.432	3.655	37.087	до 11.272,76	17.371
14.338,72 (25%)¹⁾	103.577	7.073	110.650	11.272,77 (20%)¹⁾	133.137
14.338,73 - 17.163,99	7.354	333	7.687	11.272,78 - 11.372,55	7
17.164,00 (60%)²⁾	10.799	1.915	12.714	11.372,56 (50%)²⁾	1.055
17.164,01 - 20.024,65	62	3	65	11.372,57 - 13.647,06	187
20.024,66 (70%)²⁾	14.399	248	14.647	13.647,07 (60%)²⁾	65
20.024,67 - 22.885,32	8	0	8	13.647,08 - 15.921,57	745
22.885,33 (80%)²⁾	20.947	356	21.303	15.921,58 (70%)²⁾	15
УКУПАН БРОЈ КОРИСНИКА	190.578	13.583	204.161	15.921,59 - 18.196,09	10
				18.196,10 (80%)²⁾	244
				УКУПАН БРОЈ КОРИСНИКА	152.836

1) Најнижа пензија по важећем Закону

2) Најнижа пензија по ранијим прописима

БРОЈ КОРИСНИКА НАЈВИШЕ ПЕНЗИЈЕ, ДЕЦЕМБАР 2018. ГОДИНЕ

ИЗНОС НАЈВИШЕ ПЕНЗИЈЕ	ЗАПОСЛЕНИ	САМОСТАЛНЕ ДЕЛАТНОСТИ	ЗАПОСЛЕНИ И
			САМОСТАЛНЕ ДЕЛАТНОСТИ
92.396,84 Највиша пензија по старом Закону (85%)	1.148		1.148
97.831,94 Највиша пензија по старом Закону (90%)		12	12
123.569,60 Највиша пензија по Закону од 01. априла 2003. године - 40 г. стажа	2		2
131.292,70 Највиша пензија по Закону од 01. априла 2003. године - 42,5 г. стажа	53		53
117.391,12 Највиша пензија по Закону од 01. јануара 2011. године - 40 г. стажа	15		15
124.728,07 Највиша пензија по Закону од 01. јануара 2011. године - 42,5 г. стажа	26	1	27
132.065,01 Највиша пензија по важећем Закону од 01. јануара 2015. године - 45 г. стажа	23		23

ПРЕГЛЕД ОСНОВНИХ ПОДАТАКА ИЗ ПИО

КАТЕГОРИЈА ОСИГУРАНИКА ЗАПОСЛЕНИХ И САМОСТАЛНИХ ДЕЛАТНОСТИ

Месец	Индекс потрошачких цена	% усклађивања и општи бод	Износ најниже пензије (запослени и самосталне делатности)	НАЈВИША ПЕНЗИЈА општи бод x 3,8 x 45 од 01.01.2015.	Износ накнаде за помоћ и негу	Основ за накнаду за телесно оштећење	Просечна зарада	Просечна зарада без пореза и доприноса	ЗАПОСЛЕНИ				САМОСТАЛНЕ ДЕЛАТНОСТИ			
									Укупан број корисника пензија	Ланчани индекс бр. корисника	Просечна пензија	Учешће Ø пензије у заради без пореза и доприноса	Укупан број корисника пензија	Ланчани индекс бр. корисника	Просечна пензија	Учешће Ø пензије у заради без пореза и доприноса
X	100,2	без усклађивања 735,53	13.655,92	125.775,63	16.346,66	6.810,92	64.602	46.879	1.442.309	100,07	25.507	54,4%	87.541	100,25	23.925	51,0%
XI	100,0		13.655,92	125.775,63	16.346,66	6.810,92	65.609	47.575	1.444.228	100,13	25.494	53,6%	88.407	100,99	23.871	50,2%
XII '17.	100,0	5% 772,31	14.338,72	132.065,01	17.164,00	7.151,47	74.887	54.344	1.445.724	100,10	26.753	49,2%	88.920	100,58	25.024	46,0%
I '18.	100,3		14.338,72	132.065,01	17.164,00	7.151,47	69.218	50.048	1.445.395	99,98	26.744	53,4%	89.381	100,52	25.005	50,0%
II	100,3		14.338,72	132.065,01	17.164,00	7.151,47	66.084	47.819	1.444.835	99,96	26.738	55,9%	89.819	100,49	24.972	52,2%
III	100,1		14.338,72	132.065,01	17.164,00	7.151,47	68.251	49.400	1.443.544	99,91	26.732	54,1%	90.167	100,39	24.951	50,5%
IV	100,4		14.338,72	132.065,01	17.164,00	7.151,47	67.901	49.117	1.442.910	99,96	26.727	54,4%	90.464	100,33	24.940	50,8%
V	100,6		14.338,72	132.065,01	17.164,00	7.151,47	69.684	50.377	1.438.821	99,72	26.757	53,1%	90.684	100,24	24.932	49,5%
VI	100,4		14.338,72	132.065,01	17.164,00	7.151,47	68.047	49.226	1.440.096	100,09	26.722	54,3%	90.934	100,28	24.920	50,6%
VII	99,7		14.338,72	132.065,01	17.164,00	7.151,47	68.029	49.202	1.440.097	100,00	26.712	54,3%	91.239	100,34	24.898	50,6%
VIII	102,2		14.338,72	132.065,01	17.164,00	7.151,47	68.831	49.773	1.440.242	100,01	26.700	53,6%	91.524	100,31	24.878	50,0%
IX	99,7		14.338,72	132.065,01	17.164,00	7.151,47	66.251	47.920	1.441.506	100,09	26.695	55,7%	91.642	100,13	24.887	51,9%
X	100,3		14.338,72	132.065,01	17.164,00	7.151,47	69.012	49.901	1.441.336	99,99	28.223	56,6%	91.848	100,22	26.025	52,2%
XI	99,7		14.338,72	132.065,01	17.164,00	7.151,47	69.949	50.556	1.443.102	100,12	28.220	55,8%	92.736	100,97	25.955	51,3%
XII '18.	100,1	14.338,72	132.065,01	17.164,00	7.151,47	1.443.397	100,02	28.214	...	93.355	100,67	25.919	...	
									I-XII	XII 18 / XII 17	I-XII	I-XII	I-XII	XII 18 / XII 17	I-XII	I-XII
									1.442.107	99,84	27.099	...	91.149	104,99	25.194	...
									НОМИНАЛНИ ИНДЕКСИ XII 18/XII 17		105,5			103,6		
									РЕАЛНИ ИНДЕКСИ XII 18/XII 17		103,4			101,5		

КАТЕГОРИЈА ОСИГУРАНИКА ПОЉОПРИВРЕДНИКА И СВЕ КАТЕГОРИЈЕ

Месец	Индекс потрошачких цена	% усклађивања и усклађен општи бод	Износ најниже пензије (пољопривредници)	НАЈВИША ПЕНЗИЈА општи бод x 3,8 x 45	Износ накнаде за помоћ и негу	Основ за накнаду за телесно оштећење	Просечна зарада	Просечна зарада без пореза и доприноса	ПОЉОПРИВРЕДНИЦИ				СВЕ КАТЕГОРИЈЕ				
									Укупан број корисника пензија	Ланчани индекс бр. корисника	Просечна пензија	Учешће Ø пензије у заради без пореза и доприноса	Укупан број корисника пензија	Ланчани индекс бр. корисника	Просечна пензија	Учешће Ø пензије у заради без пореза и доприноса	
X	100,2	без усклађивања 735,53	10.735,97	125.775,63	16.346,66	6.810,92	64.602	46.879	186.424	99,76	10.664	22,7%	1.716.274	100,04	23.814	50,8%	
XI	100,0		10.735,97	125.775,63	16.346,66	6.810,92	65.609	47.575	186.133	99,84	10.666	22,4%	1.718.768	100,15	23.805	50,0%	
XII '17.	100,0		5% 772,31	11.272,77	132.065,01	17.164,00	7.151,47	74.887	54.344	185.791	99,82	11.200	20,6%	1.720.435	100,10	24.984	46,0%
I '18.	100,3		11.272,77	132.065,01	17.164,00	7.151,47	69.218	50.048	185.244	99,71	11.201	22,4%	1.720.020	99,98	24.980	49,9%	
II	100,3		11.272,77	132.065,01	17.164,00	7.151,47	66.084	47.819	184.430	99,56	11.205	23,4%	1.719.084	99,95	24.979	52,2%	
III	100,1		11.272,77	132.065,01	17.164,00	7.151,47	68.251	49.400	183.543	99,52	11.207	22,7%	1.717.254	99,89	24.979	50,6%	
IV	100,4		11.272,77	132.065,01	17.164,00	7.151,47	67.901	49.117	182.861	99,63	11.208	22,8%	1.716.235	99,94	24.979	50,9%	
V	100,6		11.272,77	132.065,01	17.164,00	7.151,47	69.684	50.377	182.106	99,59	11.210	22,3%	1.711.611	99,73	25.006	49,6%	
VI	100,4		11.272,77	132.065,01	17.164,00	7.151,47	68.047	49.226	181.557	99,70	11.212	22,8%	1.712.587	100,06	24.982	50,8%	
VII	99,7		11.272,77	132.065,01	17.164,00	7.151,47	68.029	49.202	180.909	99,64	11.213	22,8%	1.712.245	99,98	24.978	50,8%	
VIII	102,2		11.272,77	132.065,01	17.164,00	7.151,47	68.831	49.773	180.300	99,66	11.214	22,5%	1.712.066	99,99	24.971	50,2%	
IX	99,7		11.272,77	132.065,01	17.164,00	7.151,47	66.251	47.920	179.721	99,68	11.215	23,4%	1.712.869	100,05	24.974	52,1%	
X	100,3		11.272,77	132.065,01	17.164,00	7.151,47	69.012	49.901	179.125	99,67	11.235	22,5%	1.712.309	99,97	26.328	52,8%	
XI	99,7	11.272,77	132.065,01	17.164,00	7.151,47	69.949	50.556	178.796	99,82	11.238	22,2%	1.714.634	100,14	26.327	52,1%		
XII '18.	100,1	11.272,77	132.065,01	17.164,00	7.151,47	178.400	99,78	11.240	...	1.715.152	100,03	26.324	...		
									I-XII	XII 18 / XII 17	I-XII	I-XII	I-XII	XII 18 / XII 17	I-XII	I-XII	
									181.416	96,02	11.216	...	1.714.672	99,69	25.317	...	
									НОМИНАЛНИ ИНДЕКСИ XII 18/XII 17		100,4			105,4			
									РЕАЛНИ ИНДЕКСИ XII 18/XII 17		98,4			103,3			

Напомена: Републички завод за статистику је променио методологију обрачуна просечне зараде од 2018. године, тако да ће се месечна саопштења о просечним зарадама у будуће објављивати 55 дана по истеку месеца на који се зарада односи.

ПРЕГЛЕД ОСНОВНИХ НОРМИ ИЗ ЗАКОНА О ПИО

Члан 2. Закона о изменама Закона о пензијском и инвалидском осигурању ("Сл. гласник РС" број 142/14): После члана 80а додаје се члан 80б који гласи:

Изузетно од члана 80. овог закона, за време примене Закона о привременом уређивању начина исплате пензија пензије се могу повећавати само у складу са законом којим се уређује буџетски систем и законом којим се уређује буџет.

Члан 5. Закона о изменама и допунама Закона о буџетском систему ("Сл. гласник РС" број 142/14) гласи:

Принципи одговорног фискалног управљања налажу свођење расхода за плате и пензије на одржив ниво, тако да ће се тежити томе да учешће плата општег нивоа државе у БДП буде до 7%, односно учешће пензија у БДП до 11%.

Повећање плата и пензија може се вршити само у години у којој се на основу одговарајућих планских докумената надлежних органа очекује, односно процењује да ће учешће плата општег нивоа државе у БДП да буде до 7%, односно учешће пензија у БДП до 11%, и то највише два пута годишње, али тако да очекивано учешће плата општег нивоа државе, односно пензија у БДП након усклађивања не буде изнад наведених процената.

Члан 3. Закона о изменама и допунама Закона о буџетском систему ("Сл. гласник РС", број 99/2016): у члану 27е додају се ст. 44. и 46. којим се, изузетно од ст. 29-31. овог члана, у 2017. години пензије повећавају за 1,5%, почев од пензије за децембар 2016. године.

Члан 5. Закона о изменама и допунама Закона о буџетском систему ("Сл. гласник РС", број 113/2017): изузетно од ст. 29-31. овог члана, у 2018. години пензије ће се повећати за 5%. Повећање пензија и плата из ст. 47. и 48. овог члана вршиће се почев од пензије, односно плате за децембар 2017. године.

Члан 53. Закона о изменама и допунама Закона о пензијском и инвалидском осигурању ("Сл. гласник РС", број 73/18): Закон о привременом уређивању начина исплате пензија престаје да важи.

Чл. 61: ВИСИНА ПЕНЗИЈЕ = ЛИЧНИ БОД x ВРЕДНОСТ ОПШТЕГ БОДА	
Чл. 62: ЛИЧНИ БОД = ЛИЧНИ КОЕФИЦИЈЕНТ ОСИГУРАНИКА x ПЕНЗИЈСКИ СТАЖ ОСИГУРАНИКА	
ОПШТИ БОД	Утврдила Влада Републике Србије - усклађује се као пензија Почетна вредност 218,30 динара - од 01. априла 2003. године (чл. 70, чл. 249)
Чл. 78: Лични коефицијент не може износити више од 3,8	
Чл. 63. ст. 1: ГОДИШЊИ ЛИЧНИ КОЕФИЦИЈЕНТ = $\frac{\text{УКУПНА ГОДИШЊА ЗАРАДА ОСИГУРАНИКА}}{\text{ПРОСЕЧНА ГОДИШЊА ЗАРАДА У РЕПУБЛИЦИ}}$	
Чл. 63. ст. 6: Годишњи лични коефицијент може износити највише пет.	

НАЈНИЖИ ИЗНОС СТАРОСНЕ, ПРЕВРЕМЕНЕ СТАРОСНЕ ОДНОСНО ИНВАЛИДСКЕ ПЕНЗИЈЕ утврђен од 01. јануара 2011. године (чл. 76) износи:	
- 11.447,81 за категорију запослених и самосталних делатности	
- 9.000,00 за категорију пољопривредника	

Чл. 75: НАКНАДА ПОГРЕБНИХ ТРОШКОВА припада у висини једне и по просечне пензије у фонду у претходном кварталу, у односу на дан смрти корисника.			
ЈАНУАР - МАРТ 2019	АПРИЛ - ЈУН 2019	ЈУЛ - СЕПТЕМБАР 2019	ОКТОБАР - ДЕЦЕМБАР 2019
39.491			

Чл. 19: Осигураник стиче право на старосну пензију		
МУШКАРАЦ	65 година живота и најмање 15 година стажа	45 година осигурања
ЖЕНА		

Чл 19а: изузетно од чл. 19 овог Закона, осигураник жена која наврши најмање 15 година стажа осигурања стиче право на старосну пензију кад наврши године живота:			
--	--	--	--

2015	60 година и 6 месеци	2024	63 године и 8 месеци
2016	61 годину	2025	63 године и 10 месеци
2017	61 годину и 6 месеци	2026	64 године
2018	62 године	2027	64 године и 2 месеца
2019	62 године и 6 месеци	2028	64 године и 4 месеца
2020	63 године	2029	64 године и 6 месеци
2021	63 године и 2 месеца	2030	64 године и 8 месеци
2022	63 године и 4 месеца	2031	64 године и 10 месеци
2023	63 године и 6 месеци	2032	65 година

УСЛОВИ ЗА ПРЕВРЕМЕНУ СТАРОСНУ ПЕНЗИЈУ:		
Чл 70а: Висина превремене старосне пензије одређује се на исти начин као и висина старосне пензије, с тим што се износ тако одређене пензије трајно умањује за 0,34% за сваки месец пре навршених 65 година живота.		
Чл 70б: Изузетно од члана 70а, овог закона, осигуранику жени се превремена пензија одређује на начин како се одређује старосна пензија, с тим што се износ те пензије трајно умањује за 0,34% за сваки месец ранијег одласка у пензију пре навршених година живота предвиђених чланом 19а Закона.		
Чл 70в: Износ превремене старосне пензије утврђен у складу са чл. 70а и 70б овог закона умањује се највише до 20,4%.		
Чл. 19б: Осигураник стиче право на превремену старосну пензију кад наврши најмање 40 година стажа осигурања и најмање 60 година живота.		
Чл. 19в: Изузетно од члана 19б овог закона, осигураник стиче право на превремену старосну пензију кад наврши:		

ГОДИНА	МУШКАРАЦ	ЖЕНА
2015	55 година живота и 40 година стажа осигурања	54 година и 4 месеца живота и 36 година и 4 месеца стажа осигурања
2016	55 година и 8 месеци живота и 40 година стажа осигурања	55 година живота и 37 година стажа осигурања
2017	56 година и 4 месеца живота и 40 година стажа осигурања	55 година живота и 8 месеци и 37 година и 6 месеци стажа осигурања
2018	57 година живота и 40 година стажа осигурања	56 година и 4 месеци живота и 38 година стажа осигурања
2019	57 година и 8 месеци живота и 40 година стажа осигурања	57 година живота и 38 година и 6 месеци стажа осигурања
2020	58 година и 4 месеца живота и 40 година стажа осигурања	57 година и 8 месеци живота и 39 година стажа осигурања
2021	59 година живота и 40 година стажа осигурања	58 година и 4 месеца живота и 39 година и 4 месеца стажа осигурања
2022	59 година и 6 месеци живота и 40 година стажа осигурања	59 година живота и 39 година и 8 месеци стажа осигурања
2023	60 година живота и 40 година стажа осигурања	59 година и 6 месеци живота и 40 година стажа осигурања

БРОЈ КОРИСНИКА ПО ВРСТИ ПЕНЗИЈЕ И ПРОСЕЧАН ИЗНОС ПЕНЗИЈЕ У 2018. ГОДИНИ

СВЕ КАТЕГОРИЈЕ	СТАРΟΣНА		ИНВАЛИДСКА		ПОРОДИЧНА		УКУПНО	
	БРОЈ КОРИСНИКА	ПРОСЕЧАН ИЗНОС ПЕНЗИЈЕ	БРОЈ КОРИСНИКА	ПРОСЕЧАН ИЗНОС ПЕНЗИЈЕ	БРОЈ КОРИСНИКА	ПРОСЕЧАН ИЗНОС ПЕНЗИЈЕ	БРОЈ КОРИСНИКА	ПРОСЕЧАН ИЗНОС ПЕНЗИЈЕ
Јануар	1.077.769	26.728	292.903	24.032	349.348	20.382	1.720.020	24.980
Фебруар	1.078.233	26.726	291.987	24.023	348.864	20.381	1.719.084	24.979
Март	1.077.691	26.726	291.123	24.016	348.440	20.382	1.717.254	24.979
Април	1.077.481	26.726	290.381	24.012	348.373	20.384	1.716.235	24.979
Мај	1.075.405	26.750	289.204	24.023	347.002	20.419	1.711.611	25.006
Јун	1.076.126	26.727	288.810	24.006	347.651	20.392	1.712.587	24.982
Јул	1.076.497	26.722	288.219	23.996	347.529	20.391	1.712.245	24.978
Август	1.077.174	26.713	287.622	23.984	347.270	20.388	1.712.066	24.971
Септембар	1.079.613	26.704	287.287	23.970	345.969	20.409	1.712.869	24.974
Октобар	1.081.564	28.385	286.580	24.923	344.165	21.031	1.712.309	26.328
Новембар	1.083.632	28.387	285.966	24.909	345.036	21.031	1.714.634	26.327
Децембар	1.085.144	28.380	285.192	24.898	344.816	21.031	1.715.152	26.324
ПРОСЕК за период	1.078.861	27.141	288.773	24.230	347.039	20.551	1.714.672	25.317
Структура броја корисника за период	62,9%		16,8%		20,2%		100,0%	

ЗАПОСЛЕНИ	СТАРΟΣНА		ИНВАЛИДСКА		ПОРОДИЧНА		УКУПНО	
	БРОЈ КОРИСНИКА	ПРОСЕЧАН ИЗНОС ПЕНЗИЈЕ	БРОЈ КОРИСНИКА	ПРОСЕЧАН ИЗНОС ПЕНЗИЈЕ	БРОЈ КОРИСНИКА	ПРОСЕЧАН ИЗНОС ПЕНЗИЈЕ	БРОЈ КОРИСНИКА	ПРОСЕЧАН ИЗНОС ПЕНЗИЈЕ
Јануар	873.438	29.305	261.369	24.642	310.588	21.311	1.445.395	26.744
Фебруар	874.227	29.290	260.480	24.637	310.128	21.309	1.444.835	26.738
Март	874.186	29.278	259.617	24.633	309.741	21.308	1.443.544	26.732
Април	874.308	29.267	258.908	24.629	309.694	21.309	1.442.910	26.727
Мај	872.680	29.291	257.769	24.644	308.372	21.349	1.438.821	26.757
Јун	873.683	29.252	257.396	24.627	309.017	21.316	1.440.096	26.722
Јул	874.380	29.235	256.813	24.618	308.904	21.313	1.440.097	26.712
Август	875.365	29.213	256.212	24.607	308.665	21.310	1.440.242	26.700
Септембар	877.962	29.188	255.867	24.593	307.677	21.329	1.441.506	26.695
Октобар	879.920	31.148	255.178	25.601	306.238	22.001	1.441.336	28.223
Новембар	881.812	31.141	254.548	25.591	306.742	22.004	1.443.102	28.220
Децембар	883.184	31.125	253.773	25.583	306.440	22.004	1.443.397	28.214
ПРОСЕК за период	876.262	29.731	257.328	24.865	308.517	21.487	1.442.107	27.099
Структура броја корисника за период	60,8%		17,8%		21,4%		100,0%	

БРОЈ КОРИСНИКА ПО ВРСТИ ПЕНЗИЈЕ И ПРОСЕЧАН ИЗНОС ПЕНЗИЈЕ У 2018. ГОДИНИ

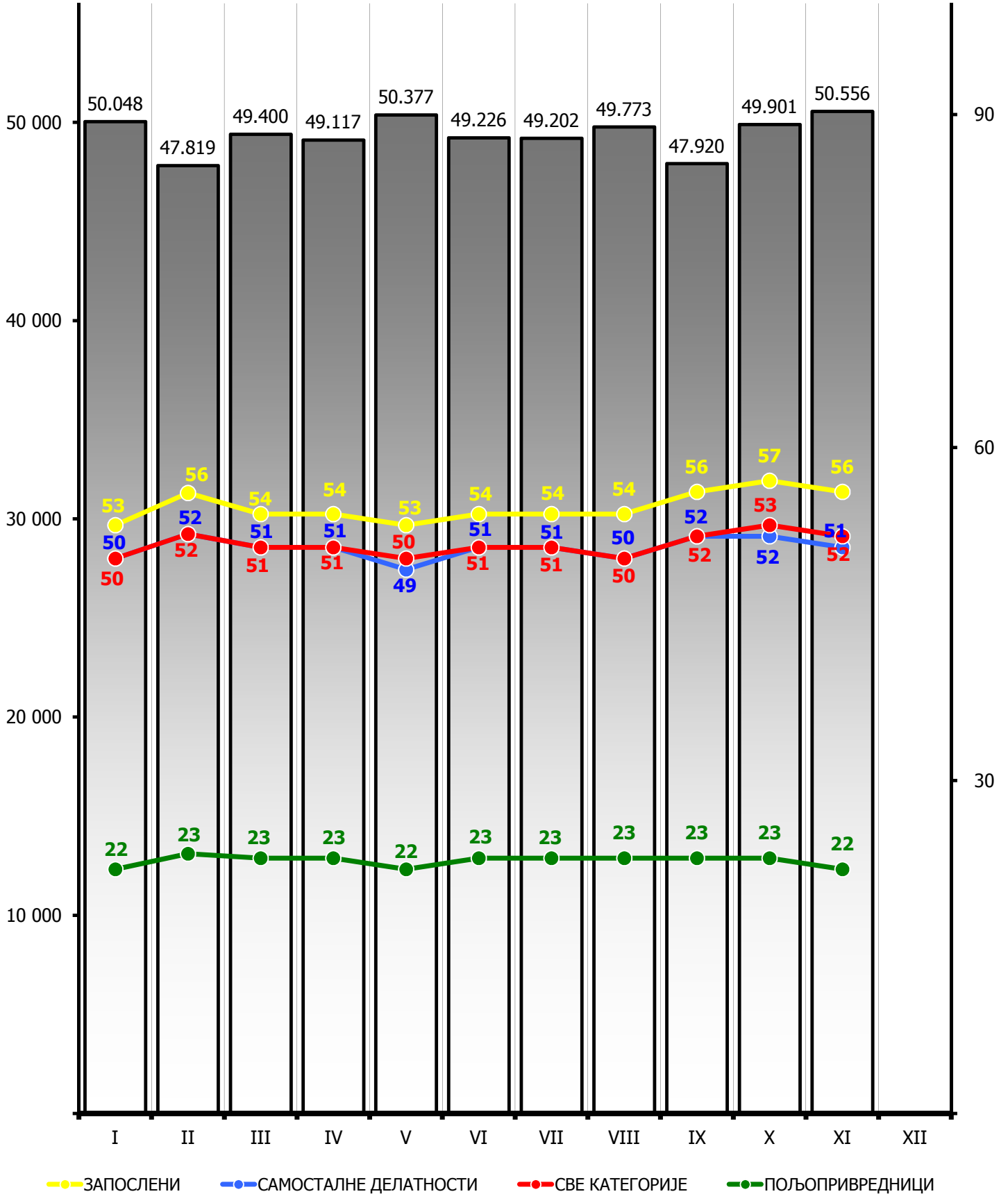
САМОСТАЛНЕ ДЕЛАТНОСТИ	СТАРΟΣНА		ИНВАЛИДСКА		ПОРОДИЧНА		УКУПНО	
	БРОЈ КОРИСНИКА	ПРОСЕЧАН ИЗНОС ПЕНЗИЈЕ	БРОЈ КОРИСНИКА	ПРОСЕЧАН ИЗНОС ПЕНЗИЈЕ	БРОЈ КОРИСНИКА	ПРОСЕЧАН ИЗНОС ПЕНЗИЈЕ	БРОЈ КОРИСНИКА	ПРОСЕЧАН ИЗНОС ПЕНЗИЈЕ
Јануар	54.312	27.156	17.859	24.319	17.210	18.931	89.381	25.005
Фебруар	54.688	27.114	17.846	24.269	17.285	18.920	89.819	24.972
Март	54.990	27.083	17.851	24.237	17.326	18.919	90.167	24.951
Април	55.283	27.058	17.847	24.230	17.334	18.919	90.464	24.940
Мај	55.501	27.042	17.834	24.215	17.349	18.918	90.684	24.932
Јун	55.720	27.024	17.826	24.196	17.388	18.916	90.934	24.920
Јул	55.973	26.994	17.834	24.173	17.432	18.909	91.239	24.898
Август	56.234	26.964	17.836	24.164	17.454	18.886	91.524	24.878
Септембар	56.554	26.931	17.858	24.144	17.230	18.946	91.642	24.887
Октобар	57.004	28.312	17.858	25.020	16.986	19.404	91.848	26.025
Новембар	57.513	28.252	17.871	24.981	17.352	19.342	92.736	25.955
Децембар	58.019	28.202	17.862	24.948	17.474	19.332	93.355	25.919
ПРОСЕК за период	55.983	27.352	17.849	24.408	17.318	19.028	91.149	25.194
Структура броја корисника за период	61,4%		19,6%		19,0%		100,0%	

ПОЉО-ПРИВРЕДНИЦИ	СТАРΟΣНА		ИНВАЛИДСКА		ПОРОДИЧНА		УКУПНО	
	БРОЈ КОРИСНИКА	ПРОСЕЧАН ИЗНОС ПЕНЗИЈЕ	БРОЈ КОРИСНИКА	ПРОСЕЧАН ИЗНОС ПЕНЗИЈЕ	БРОЈ КОРИСНИКА	ПРОСЕЧАН ИЗНОС ПЕНЗИЈЕ	БРОЈ КОРИСНИКА	ПРОСЕЧАН ИЗНОС ПЕНЗИЈЕ
Јануар	150.019	11.568	13.675	11.991	21.550	8.149	185.244	11.201
Фебруар	149.318	11.571	13.661	11.992	21.451	8.152	184.430	11.205
Март	148.515	11.573	13.655	11.993	21.373	8.154	183.543	11.207
Април	147.890	11.576	13.626	11.997	21.345	8.157	182.861	11.208
Мај	147.224	11.578	13.601	11.996	21.281	8.162	182.106	11.210
Јун	146.723	11.581	13.588	11.994	21.246	8.165	181.557	11.212
Јул	146.144	11.582	13.572	11.992	21.193	8.166	180.909	11.213
Август	145.575	11.583	13.574	11.989	21.151	8.170	180.300	11.214
Септембар	145.097	11.585	13.562	11.988	21.062	8.170	179.721	11.215
Октобар	144.640	11.607	13.544	12.004	20.941	8.171	179.125	11.235
Новембар	144.307	11.610	13.547	12.006	20.942	8.181	178.796	11.238
Децембар	143.941	11.611	13.557	12.006	20.902	8.186	178.400	11.240
ПРОСЕК за период	146.616	11.585	13.597	11.996	21.203	8.165	181.416	11.216
Структура броја корисника за период	80,8%		7,5%		11,7%		100,0%	

**ПРОСЕЧНА ЗАРАДА БЕЗ ПОРЕЗА И ДОПРИНОСА У 2018. ГОДИНИ
И УЧЕШЋЕ ПРОСЕЧНИХ ПЕНЗИЈА У ЗАРАДИ БЕЗ ПОРЕЗА И ДОПРИНОСА**

ДИНАРА

%



КОРИСНИЦИ ПЕНЗИЈЕ ПО ОПШТИМ И ПОСЕБНИМ ПРОПИСИМА

СВЕ КАТЕГОРИЈЕ

2018 год.	МЕСЕЦ	ПО ОПШТИМ ПРОПИСИМА	ПО ПОСЕБНИМ ПРОПИСИМА												ПО ПОСЕБНИМ ПРОПИСИМА УКУПНО	УКУПНО
			По посебним савезним прописима					По посебним републичким прописима								
			Учесници НОР-а пре 9.IX 1943	Носиоци споменице 1941. године	Савезно МИП	Савезно МУП	Административне пензије	Учесници НОР-а после 9.IX 1943	Борци на одговорним дужностима	Републичко МУП	Изузетне пензије	Академици	Рудари	Професионална војна лица		
БРОЈ КОРИСНИКА ПЕНЗИЈА	Јануар	1.626.155	5.572	610	186	970	836	20.617	171	25.071	84	23	1.384	38.341	93.865	1.720.020
	Фебруар	1.625.795	5.469	602	185	969	830	20.274	169	25.107	83	24	1.367	38.210	93.289	1.719.084
	Март	1.624.510	5.400	599	187	968	831	19.957	165	25.110	80	22	1.350	38.075	92.744	1.717.254
	Април	1.623.960	5.331	585	188	965	827	19.697	161	25.094	80	22	1.340	37.985	92.275	1.716.235
	Мај	1.620.087	5.264	574	189	960	821	19.396	161	25.082	80	22	1.327	37.648	91.524	1.711.611
	Јун	1.621.419	5.230	566	188	957	817	19.178	160	25.067	79	22	1.324	37.580	91.168	1.712.587
	Јул	1.621.401	5.160	562	189	952	817	18.886	158	25.061	79	23	1.311	37.646	90.844	1.712.245
	Август	1.621.629	5.088	559	187	947	812	18.627	156	25.097	79	23	1.302	37.560	90.437	1.712.066
	Септембар	1.622.609	5.039	553	186	942	808	18.434	156	25.279	79	23	1.296	37.465	90.260	1.712.869
	Октобар	1.622.378	4.967	543	187	937	807	18.158	155	25.475	78	23	1.280	37.321	89.931	1.712.309
	Новембар	1.624.938	4.902	539	188	936	804	17.904	156	25.597	78	23	1.278	37.291	89.696	1.714.634
	Децембар	1.625.848	4.814	528	187	932	797	17.578	156	25.723	76	23	1.268	37.222	89.304	1.715.152
ПРОСЕЧАН ИЗНОС ПЕНЗИЈЕ	Јануар	24.129	31.428	45.586	43.839	42.068	33.217	24.183	32.482	44.710	39.304	44.321	26.388	46.497	39.720	24.980
	Фебруар	24.129	31.424	45.480	43.870	42.104	33.235	24.207	32.443	44.732	39.107	44.793	26.412	46.504	39.795	24.979
	Март	24.130	31.407	45.424	43.842	42.044	33.269	24.215	32.480	44.759	38.470	44.759	26.449	46.514	39.859	24.979
	Април	24.130	31.388	45.435	43.800	41.985	33.245	24.227	32.483	44.828	38.470	44.759	26.414	46.503	39.918	24.979
	Мај	24.160	31.382	45.522	43.719	41.979	33.255	24.266	32.483	44.854	38.470	44.759	26.392	46.543	39.983	25.006
	Јун	24.136	31.358	45.374	43.679	42.043	33.235	24.286	32.438	44.875	38.804	44.759	26.382	46.545	40.028	24.982
	Јул	24.131	31.367	45.455	43.623	42.045	33.208	24.293	32.399	44.902	38.804	44.427	26.339	46.536	40.096	24.978
	Август	24.124	31.347	45.516	43.655	42.077	33.226	24.305	32.421	44.932	38.804	44.427	26.348	46.542	40.159	24.971
	Септембар	24.125	31.355	45.444	43.672	42.064	33.284	24.323	32.421	45.045	38.804	44.427	26.325	46.545	40.238	24.974
	Октобар	25.293	33.145	51.218	48.834	46.840	35.565	25.500	34.113	50.954	43.494	50.454	27.201	52.691	44.994	26.328
	Новембар	25.291	33.158	51.242	48.725	46.820	35.633	25.521	34.090	51.062	43.494	50.454	27.230	52.679	45.096	26.327
	Децембар	25.287	33.172	51.210	48.750	46.856	35.618	25.558	34.090	51.124	43.105	50.454	27.201	52.677	45.208	26.324

КОРИСНИЦИ ПЕНЗИЈЕ ПО ОПШТИМ И ПОСЕБНИМ ПРОПИСИМА

ЗАПОСЛЕНИ

2018 год.	МЕСЕЦ	ПО ОПШТИМ ПРОПИСИМА	ПО ПОСЕБНИМ ПРОПИСИМА												ПО ПОСЕБНИМ ПРОПИСИМА УКУПНО	СВЕГА
			По посебним савезним прописима					По посебним републичким прописима								
			Учесници НОР-а пре 9.IX 1943	Носиоци споменике 1941. године	Савезно МИП	Савезно МУП	Административне пензије	Учесници НОР-а после 9.IX 1943	Борци на одговорним дужностима	Републичко МУП	Изузетне пензије	Академици	Рудари	Професионална војна лица		
БРОЈ КОРИСНИКА ПЕНЗИЈА	Јануар	1.353.781	5.424	605	186	970	836	18.519	171	25.071	84	23	1.384	38.341	91.614	1.445.395
	Фебруар	1.353.756	5.326	597	185	969	830	18.212	169	25.107	83	24	1.367	38.210	91.079	1.444.835
	Март	1.352.971	5.257	594	187	968	831	17.934	165	25.110	80	22	1.350	38.075	90.573	1.443.544
	Април	1.352.776	5.190	580	188	965	827	17.702	161	25.094	80	22	1.340	37.985	90.134	1.442.910
	Мај	1.349.394	5.125	569	189	960	821	17.443	161	25.082	80	22	1.327	37.648	89.427	1.438.821
	Јун	1.351.004	5.091	561	188	957	817	17.246	160	25.067	79	22	1.324	37.580	89.092	1.440.096
	Јул	1.351.287	5.025	557	189	952	817	16.992	158	25.061	79	23	1.311	37.646	88.810	1.440.097
	Август	1.351.801	4.955	554	187	947	812	16.769	156	25.097	79	23	1.302	37.560	88.441	1.440.242
	Септембар	1.353.214	4.908	548	186	942	808	16.602	156	25.279	79	23	1.296	37.465	88.292	1.441.506
	Октобар	1.353.333	4.838	538	187	937	807	16.364	155	25.475	78	23	1.280	37.321	88.003	1.441.336
	Новембар	1.355.303	4.777	534	188	936	804	16.137	156	25.597	78	23	1.278	37.291	87.799	1.443.102
	Децембар	1.355.961	4.691	523	187	932	797	15.838	156	25.723	76	23	1.268	37.222	87.436	1.443.397
ПРОСЕЧАН ИЗНОС ПЕНЗИЈЕ	Јануар	25.824	31.585	45.669	43.839	42.068	33.217	25.364	32.482	44.710	39.304	44.321	26.388	46.497	40.337	26.744
	Фебруар	25.818	31.582	45.564	43.870	42.104	33.235	25.380	32.443	44.732	39.107	44.793	26.412	46.504	40.405	26.738
	Март	25.813	31.566	45.508	43.842	42.044	33.269	25.380	32.480	44.759	38.470	44.759	26.449	46.514	40.462	26.732
	Април	25.808	31.541	45.521	43.800	41.985	33.245	25.395	32.483	44.828	38.470	44.759	26.414	46.503	40.517	26.727
	Мај	25.841	31.539	45.611	43.719	41.979	33.255	25.423	32.483	44.854	38.470	44.759	26.392	46.543	40.575	26.757
	Јун	25.806	31.514	45.463	43.679	42.043	33.235	25.439	32.438	44.875	38.804	44.759	26.382	46.545	40.615	26.722
	Јул	25.795	31.521	45.544	43.623	42.045	33.208	25.449	32.399	44.902	38.804	44.427	26.339	46.536	40.677	26.712
	Август	25.781	31.499	45.607	43.655	42.077	33.226	25.453	32.421	44.932	38.804	44.427	26.348	46.542	40.732	26.700
	Септембар	25.774	31.506	45.535	43.672	42.064	33.284	25.465	32.421	45.045	38.804	44.427	26.325	46.545	40.805	26.695
	Октобар	27.090	33.327	51.341	48.834	46.840	35.565	26.718	34.113	50.954	43.494	50.454	27.201	52.691	45.646	28.223
	Новембар	27.085	33.330	51.366	48.725	46.820	35.633	26.736	34.090	51.062	43.494	50.454	27.230	52.679	45.740	28.220
	Децембар	27.077	33.346	51.336	48.750	46.856	35.618	26.777	34.090	51.124	43.105	50.454	27.201	52.677	45.846	28.214

КОРИСНИЦИ ПЕНЗИЈЕ ПО ОПШТИМ И ПОСЕБНИМ ПРОПИСИМА

САМОСТАЛНЕ ДЕЛАТНОСТИ

2018 год.	МЕСЕЦ	ПО ОПШТИМ ПРОПИСИМА	ПО ПОСЕБНИМ ПРОПИСИМА											ПО ПОСЕБНИМ ПРОПИСИМА УКУПНО	СВЕГА	
			По посебним савезним прописима					По посебним републичким прописима								Професионална војна лица
			Учесници НОР-а пре 9.IX 1943	Носиоци споменике 1941. године	Савезно МИП	Савезно МУП	Административне пензије	Учесници НОР-а после 9.IX 1943	Борци на одговорним дужностима	Републичко МУП	Изузетне пензије	Академици	Рудари			
БРОЈ КОРИСНИКА ПЕНЗИЈА	Јануар	88.644	53	5				679							737	89.381
	Фебруар	89.085	52	5				677							734	89.819
	Март	89.442	52	5				668							725	90.167
	Април	89.747	53	5				659							717	90.464
	Мај	89.976	51	5				652							708	90.684
	Јун	90.228	52	5				649							706	90.934
	Јул	90.543	51	5				640							696	91.239
	Август	90.837	51	5				631							687	91.524
	Септембар	90.959	51	5				627							683	91.642
	Октобар	91.177	51	5				615							671	91.848
	Новембар	92.073	49	5				609							663	92.736
	Децембар	92.700	48	5				602							655	93.355
ПРОСЕЧАН ИЗНОС ПЕНЗИЈЕ	Јануар	25.017	28.654	35.474				23.098							23.582	25.005
	Фебруар	24.983	28.707	35.474				23.212							23.684	24.972
	Март	24.961	28.707	35.474				23.228							23.706	24.951
	Април	24.950	29.215	35.474				23.188							23.719	24.940
	Мај	24.941	28.822	35.474				23.203							23.694	24.932
	Јун	24.928	28.771	35.474				23.339							23.825	24.920
	Јул	24.908	28.822	35.474				23.090							23.599	24.898
	Август	24.887	28.930	35.474				23.070							23.596	24.878
	Септембар	24.896	29.039	35.474				23.077							23.613	24.887
	Октобар	26.034	29.982	38.022				24.280							24.816	26.025
	Новембар	25.962	30.533	38.022				24.315							24.878	25.955
	Децембар	25.926	30.602	38.022				24.335							24.899	25.919

КОРИСНИЦИ ПЕНЗИЈЕ ПО ОПШТИМ И ПОСЕБНИМ ПРОПИСИМА

ПОЉОПРИВРЕДНИЦИ

2018 год.	МЕСЕЦ	ПО ОПШТИМ ПРОПИСИМА	ПО ПОСЕБНИМ ПРОПИСИМА											ПО ПОСЕБНИМ ПРОПИСИМА УКУПНО	СВЕГА	
			По посебним савезним прописима					По посебним републичким прописима								Професионална војна лица
			Учесници НОР-а пре 9.IX 1943	Носиоци споменице 1941. године	Савезно МИП	Савезно МУП	Админи- стративне пензије	Учесници НОР-а после 9.IX 1943	Борци на одговорним дужностима	Републичко МУП	Изузетне пензије	Академици	Рудари			
БРОЈ КОРИСНИКА ПЕНЗИЈА																
	Јануар	183.730	95						1.419						1.514	185.244
	Фебруар	182.954	91						1.385						1.476	184.430
	Март	182.097	91						1.355						1.446	183.543
	Април	181.437	88						1.336						1.424	182.861
	Мај	180.717	88						1.301						1.389	182.106
	Јун	180.187	87						1.283						1.370	181.557
	Јул	179.571	84						1.254						1.338	180.909
	Август	178.991	82						1.227						1.309	180.300
	Септембар	178.436	80						1.205						1.285	179.721
	Октобар	177.868	78						1.179						1.257	179.125
	Новембар	177.562	76						1.158						1.234	178.796
	Децембар	177.187	75						1.138						1.213	178.400
ПРОСЕЧАН ИЗНОС ПЕНЗИЈЕ																
	Јануар	11.210	23.997						9.281						10.205	11.201
	Фебруар	11.213	23.726						9.278						10.169	11.205
	Март	11.215	23.726						9.277						10.186	11.207
	Април	11.216	23.709						9.267						10.159	11.208
	Мај	11.218	23.709						9.276						10.191	11.210
	Јун	11.220	23.766						9.270						10.191	11.212
	Јул	11.221	23.679						9.251						10.157	11.213
	Август	11.221	23.618						9.250						10.150	11.214
	Септембар	11.223	23.611						9.238						10.133	11.215
	Октобар	11.243	23.910						9.237						10.147	11.235
	Новембар	11.246	24.041						9.236						10.147	11.238
	Децембар	11.247	23.962						9.236						10.147	11.240

КОРИСНИЦИ НОВЧАНЕ НАКНАДЕ ЗА ПОМОЋ И НЕГУ ДРУГОГ ЛИЦА У 2018. ГОДИНИ

СВЕ КАТЕГОРИЈЕ

МЕСЕЦ	ЈЕДИНО ПРАВО		ПРАВО УЗ ПЕНЗИЈУ		УКУПНО	
	БРОЈ КОРИСНИКА	ПРОСЕЧАН ИЗНОС	БРОЈ КОРИСНИКА	ПРОСЕЧАН ИЗНОС	БРОЈ КОРИСНИКА	ПРОСЕЧАН ИЗНОС
I	5.652	9.364	72.136	17.049	77.788	16.490
II	5.625	9.344	72.123	17.050	77.748	16.492
III	5.590	9.321	71.905	17.050	77.495	16.492
IV	5.563	9.323	71.751	17.050	77.314	16.494
V	5.555	9.332	72.154	17.051	77.709	16.499
VI	5.553	9.364	72.383	17.051	77.936	16.503
VII	5.548	9.389	72.675	17.052	78.223	16.509
VIII	5.535	9.386	72.818	17.053	78.353	16.511
IX	5.527	9.403	73.108	17.054	78.635	16.516
X	5.515	9.419	73.268	17.055	78.783	16.520
XI	5.505	9.419	73.376	17.056	78.881	16.523
XII	5.484	9.433	73.373	17.056	78.857	16.526

ЗАПОСЛЕНИ

МЕСЕЦ	ЈЕДИНО ПРАВО		ПРАВО УЗ ПЕНЗИЈУ		УКУПНО	
	БРОЈ КОРИСНИКА	ПРОСЕЧАН ИЗНОС	БРОЈ КОРИСНИКА	ПРОСЕЧАН ИЗНОС	БРОЈ КОРИСНИКА	ПРОСЕЧАН ИЗНОС
I	5.467	9.242	58.732	17.033	64.199	16.370
II	5.443	9.226	58.677	17.034	64.120	16.371
III	5.410	9.204	58.482	17.034	63.892	16.371
IV	5.382	9.204	58.388	17.035	63.770	16.374
V	5.373	9.212	58.758	17.036	64.131	16.381
VI	5.371	9.242	58.935	17.036	64.306	16.385
VII	5.369	9.272	59.223	17.037	64.592	16.392
VIII	5.357	9.272	59.349	17.038	64.706	16.395
IX	5.353	9.296	59.591	17.040	64.944	16.401
X	5.343	9.315	59.706	17.040	65.049	16.406
XI	5.333	9.315	59.812	17.041	65.145	16.409
XII	5.313	9.330	59.795	17.042	65.108	16.413

КОРИСНИЦИ НОВЧАНЕ НАКНАДЕ ЗА ПОМОЋ И НЕГУ ДРУГОГ ЛИЦА У 2018. ГОДИНИ

САМОСТАЛНЕ ДЕЛАТНОСТИ

МЕСЕЦ	ЈЕДИНО ПРАВО		ПРАВО УЗ ПЕНЗИЈУ		УКУПНО	
	БРОЈ КОРИСНИКА	ПРОСЕЧАН ИЗНОС	БРОЈ КОРИСНИКА	ПРОСЕЧАН ИЗНОС	БРОЈ КОРИСНИКА	ПРОСЕЧАН ИЗНОС
I	49	10.551	3.184	17.051	3.233	16.953
II	48	10.413	3.198	17.056	3.246	16.957
III	49	10.551	3.214	17.056	3.263	16.958
IV	49	10.551	3.205	17.056	3.254	16.958
V	49	10.551	3.221	17.056	3.270	16.959
VI	48	10.685	3.229	17.057	3.277	16.963
VII	46	10.403	3.226	17.057	3.272	16.963
VIII	44	10.096	3.234	17.057	3.278	16.963
IX	42	9.759	3.256	17.058	3.298	16.965
X	42	9.759	3.272	17.058	3.314	16.966
XI	44	10.096	3.278	17.058	3.322	16.966
XII	44	10.096	3.277	17.058	3.321	16.966

ПОЉОПРИВРЕДНИЦИ

МЕСЕЦ	ЈЕДИНО ПРАВО		ПРАВО УЗ ПЕНЗИЈУ		УКУПНО	
	БРОЈ КОРИСНИКА	ПРОСЕЧАН ИЗНОС	БРОЈ КОРИСНИКА	ПРОСЕЧАН ИЗНОС	БРОЈ КОРИСНИКА	ПРОСЕЧАН ИЗНОС
I	136	13.827	10.220	17.135	10.356	17.092
II	134	13.777	10.248	17.135	10.382	17.092
III	131	13.700	10.209	17.135	10.340	17.092
IV	132	13.726	10.158	17.135	10.290	17.091
V	133	13.752	10.175	17.135	10.308	17.092
VI	134	13.777	10.219	17.135	10.353	17.092
VII	133	13.752	10.226	17.137	10.359	17.093
VIII	134	13.685	10.235	17.138	10.369	17.093
IX	132	13.632	10.261	17.138	10.393	17.093
X	130	13.578	10.290	17.138	10.420	17.094
XI	128	13.522	10.286	17.138	10.414	17.094
XII	127	13.493	10.301	17.138	10.428	17.094

КОРИСНИЦИ НОВЧАНЕ НАКНАДЕ ЗА ТЕЛЕСНО ОШТЕЋЕЊЕ У 2018. ГОДИНИ

СВЕ КАТЕГОРИЈЕ

МЕСЕЦ	ПОВРЕДА НА РАДУ И ПРОФЕСИОНАЛНО ОБОЉЕЊЕ						БОЛЕСТ ИЛИ ПОВРЕДА ВАН РАДА						УКУПНО	
	ЈЕДИНО ПРАВО		ПРАВО УЗ ПЕНЗИЈУ		СВЕГА		ЈЕДИНО ПРАВО		ПРАВО УЗ ПЕНЗИЈУ		СВЕГА			
	БРОЈ КОРИСНИКА	ПРОСЕЧАН ИЗНОС	БРОЈ КОРИСНИКА	ПРОСЕЧАН ИЗНОС	БРОЈ КОРИСНИКА	ПРОСЕЧАН ИЗНОС	БРОЈ КОРИСНИКА	ПРОСЕЧАН ИЗНОС	БРОЈ КОРИСНИКА	ПРОСЕЧАН ИЗНОС	БРОЈ КОРИСНИКА	ПРОСЕЧАН ИЗНОС	БРОЈ КОРИСНИКА	ПРОСЕЧАН ИЗНОС
I	1.756	2.770	5.356	3.445	7.112	3.278	5.356	1.427	50.000	1.369	55.356	1.375	62.468	1.592
II	1.752	2.771	5.343	3.445	7.095	3.279	5.314	1.428	49.702	1.369	55.016	1.375	62.111	1.592
III	1.750	2.770	5.335	3.447	7.085	3.280	5.279	1.426	49.377	1.369	54.656	1.375	61.741	1.593
IV	1.744	2.770	5.319	3.448	7.063	3.280	5.253	1.427	49.073	1.370	54.326	1.376	61.389	1.595
V	1.734	2.770	5.300	3.449	7.034	3.282	5.228	1.428	48.832	1.370	54.060	1.375	61.094	1.595
VI	1.724	2.770	5.304	3.448	7.028	3.282	5.199	1.429	48.611	1.369	53.810	1.375	60.838	1.595
VII	1.724	2.771	5.299	3.449	7.023	3.283	5.174	1.430	48.384	1.369	53.558	1.375	60.581	1.596
VIII	1.720	2.771	5.283	3.450	7.003	3.283	5.151	1.431	48.108	1.370	53.259	1.376	60.262	1.597
IX	1.707	2.771	5.285	3.449	6.992	3.283	5.119	1.432	47.865	1.370	52.984	1.376	59.976	1.598
X	1.700	2.772	5.279	3.448	6.979	3.283	5.081	1.431	47.631	1.370	52.712	1.376	59.691	1.599
XI	1.695	2.772	5.262	3.449	6.957	3.284	5.051	1.433	47.389	1.370	52.440	1.376	59.397	1.599
XII	1.685	2.772	5.251	3.447	6.936	3.283	5.024	1.433	47.127	1.370	52.151	1.376	59.087	1.600

ЗАПОСЛЕНИ

МЕСЕЦ	ПОВРЕДА НА РАДУ И ПРОФЕСИОНАЛНО ОБОЉЕЊЕ						БОЛЕСТ ИЛИ ПОВРЕДА ВАН РАДА						УКУПНО	
	ЈЕДИНО ПРАВО		ПРАВО УЗ ПЕНЗИЈУ		СВЕГА		ЈЕДИНО ПРАВО		ПРАВО УЗ ПЕНЗИЈУ		СВЕГА			
	БРОЈ КОРИСНИКА	ПРОСЕЧАН ИЗНОС	БРОЈ КОРИСНИКА	ПРОСЕЧАН ИЗНОС	БРОЈ КОРИСНИКА	ПРОСЕЧАН ИЗНОС	БРОЈ КОРИСНИКА	ПРОСЕЧАН ИЗНОС	БРОЈ КОРИСНИКА	ПРОСЕЧАН ИЗНОС	БРОЈ КОРИСНИКА	ПРОСЕЧАН ИЗНОС	БРОЈ КОРИСНИКА	ПРОСЕЧАН ИЗНОС
I	1.722	2.770	4.752	3.386	6.474	3.222	5.230	1.417	48.177	1.360	53.407	1.366	59.881	1.566
II	1.718	2.771	4.740	3.386	6.458	3.223	5.191	1.417	47.891	1.360	53.082	1.366	59.540	1.567
III	1.716	2.770	4.732	3.389	6.448	3.224	5.158	1.416	47.569	1.360	52.727	1.365	59.175	1.568
IV	1.710	2.770	4.718	3.389	6.428	3.224	5.133	1.416	47.272	1.361	52.405	1.366	58.833	1.569
V	1.701	2.770	4.704	3.390	6.405	3.226	5.108	1.417	47.042	1.360	52.150	1.366	58.555	1.569
VI	1.691	2.770	4.709	3.390	6.400	3.226	5.078	1.417	46.833	1.360	51.911	1.366	58.311	1.570
VII	1.689	2.769	4.704	3.390	6.393	3.226	5.054	1.419	46.615	1.360	51.669	1.366	58.062	1.571
VIII	1.686	2.771	4.686	3.390	6.372	3.226	5.031	1.420	46.343	1.360	51.374	1.366	57.746	1.572
IX	1.673	2.771	4.687	3.389	6.360	3.227	4.999	1.421	46.101	1.361	51.100	1.366	57.460	1.572
X	1.666	2.772	4.680	3.389	6.346	3.227	4.961	1.419	45.869	1.361	50.830	1.366	57.176	1.573
XI	1.661	2.772	4.663	3.390	6.324	3.228	4.932	1.421	45.634	1.361	50.566	1.367	56.890	1.574
XII	1.651	2.772	4.654	3.388	6.305	3.226	4.905	1.421	45.379	1.361	50.284	1.367	56.589	1.574

КОРИСНИЦИ НОВЧАНЕ НАКНАДЕ ЗА ТЕЛЕСНО ОШТЕЋЕЊЕ У 2018. ГОДИНИ

САМОСТАЛНЕ ДЕЛАТНОСТИ

МЕСЕЦ	ПОВРЕДА НА РАДУ И ПРОФЕСИОНАЛНО ОБОЉЕЊЕ						БОЛЕСТ ИЛИ ПОВРЕДА ВАН РАДА						УКУПНО	
	ЈЕДИНО ПРАВО		ПРАВО УЗ ПЕНЗИЈУ		СВЕГА		ЈЕДИНО ПРАВО		ПРАВО УЗ ПЕНЗИЈУ		СВЕГА			
	БРОЈ КОРИСНИКА	ПРОСЕЧАН ИЗНОС	БРОЈ КОРИСНИКА	ПРОСЕЧАН ИЗНОС	БРОЈ КОРИСНИКА	ПРОСЕЧАН ИЗНОС	БРОЈ КОРИСНИКА	ПРОСЕЧАН ИЗНОС	БРОЈ КОРИСНИКА	ПРОСЕЧАН ИЗНОС	БРОЈ КОРИСНИКА	ПРОСЕЧАН ИЗНОС	БРОЈ КОРИСНИКА	ПРОСЕЧАН ИЗНОС
I	13	2.663	205	3.772	218	3.706	50	1.878	1.176	1.565	1.226	1.578	1.444	1.899
II	13	2.663	206	3.767	219	3.702	49	1.885	1.165	1.562	1.214	1.576	1.433	1.900
III	13	2.663	206	3.767	219	3.702	47	1.874	1.165	1.562	1.212	1.574	1.431	1.900
IV	13	2.663	205	3.772	218	3.706	46	1.892	1.161	1.562	1.207	1.575	1.425	1.901
V	13	2.663	203	3.774	216	3.707	46	1.892	1.153	1.558	1.199	1.571	1.415	1.897
VI	13	2.663	201	3.776	214	3.708	48	1.970	1.144	1.557	1.192	1.574	1.406	1.899
VII	15	2.880	201	3.776	216	3.714	47	1.890	1.139	1.558	1.186	1.571	1.402	1.901
VIII	14	2.677	202	3.768	216	3.697	47	1.890	1.137	1.556	1.184	1.569	1.400	1.897
IX	14	2.677	202	3.768	216	3.697	47	1.890	1.137	1.557	1.184	1.571	1.400	1.899
X	14	2.677	203	3.760	217	3.690	47	1.890	1.139	1.555	1.186	1.568	1.403	1.897
XI	14	2.677	203	3.749	217	3.680	47	1.890	1.134	1.553	1.181	1.567	1.398	1.895
XII	14	2.677	203	3.743	217	3.674	47	1.890	1.131	1.553	1.178	1.566	1.395	1.894

ПОЉОПРИВРЕДНИЦИ

МЕСЕЦ	ПОВРЕДА НА РАДУ И ПРОФЕСИОНАЛНО ОБОЉЕЊЕ						БОЛЕСТ ИЛИ ПОВРЕДА ВАН РАДА						УКУПНО	
	ЈЕДИНО ПРАВО		ПРАВО УЗ ПЕНЗИЈУ		СВЕГА		ЈЕДИНО ПРАВО		ПРАВО УЗ ПЕНЗИЈУ		СВЕГА			
	БРОЈ КОРИСНИКА	ПРОСЕЧАН ИЗНОС	БРОЈ КОРИСНИКА	ПРОСЕЧАН ИЗНОС	БРОЈ КОРИСНИКА	ПРОСЕЧАН ИЗНОС	БРОЈ КОРИСНИКА	ПРОСЕЧАН ИЗНОС	БРОЈ КОРИСНИКА	ПРОСЕЧАН ИЗНОС	БРОЈ КОРИСНИКА	ПРОСЕЧАН ИЗНОС	БРОЈ КОРИСНИКА	ПРОСЕЧАН ИЗНОС
I	21	2.813	399	3.976	420	3.918	76	1.852	647	1.715	723	1.730	1.143	2.534
II	21	2.813	397	3.980	418	3.921	74	1.874	646	1.714	720	1.730	1.138	2.535
III	21	2.813	397	3.980	418	3.921	74	1.874	643	1.714	717	1.731	1.135	2.537
IV	21	2.813	396	3.983	417	3.924	74	1.874	640	1.716	714	1.732	1.131	2.540
V	20	2.847	393	3.986	413	3.931	74	1.874	637	1.721	711	1.737	1.124	2.543
VI	20	2.847	394	3.981	414	3.926	73	1.911	634	1.714	707	1.735	1.121	2.544
VII	20	2.847	394	3.992	414	3.937	73	1.911	630	1.710	703	1.731	1.117	2.548
VIII	20	2.847	395	3.993	415	3.938	73	1.911	628	1.711	701	1.732	1.116	2.552
IX	20	2.847	396	3.992	416	3.937	73	1.911	627	1.710	700	1.731	1.116	2.553
X	20	2.847	396	3.991	416	3.936	73	1.911	623	1.711	696	1.732	1.112	2.557
XI	20	2.847	396	3.988	416	3.933	72	1.926	621	1.711	693	1.734	1.109	2.559
XII	20	2.847	394	3.997	414	3.941	72	1.926	617	1.711	689	1.733	1.103	2.562

ИСПЛАЋЕНЕ И РЕФУНДИРАНЕ НАКНАДЕ ЗА ОСИГУРАНИКЕ И ИНВАЛИДНУ ДЕЦУ У 2018. ГОДИНИ

МЕСЕЦ	ОСИГУРАНИЦИ						ИНВАЛИДНА ДЕЦА	
	ПРИВРЕМЕНЕ НАКНАДЕ		НАКНАДА ЗАРАДЕ ЗБОГ РАДА СА СКРАЋЕНИМ РАДНИМ ВРЕМЕНОМ*		НАКНАДА ЗАРАДЕ ЗБОГ МАЊЕ ЗАРАДЕ НА ДРУГОМ ПОСЛУ*			
	БРОЈ КОРИСНИКА	ПРОСЕЧАН ИЗНОС	БРОЈ КОРИСНИКА	ПРОСЕЧАН ИЗНОС	БРОЈ КОРИСНИКА	ПРОСЕЧАН ИЗНОС	БРОЈ КОРИСНИКА	ПРОСЕЧАН ИЗНОС
I	5	6.335	163	20.755	701	14.201	911	17.110
II	5	6.335	170	36.895	684	13.240	911	17.110
III	5	6.335	227	29.714	858	14.819	906	17.045
IV	5	6.335	192	25.236	739	14.611	906	17.118
V	5	6.335	179	22.089	746	13.073	906	17.109
VI	5	6.335	173	28.066	812	13.013	899	17.104
VII	5	6.335	220	28.376	822	23.746	897	17.115
VIII	5	6.335	255	24.968	2.581	18.133	895	17.102
IX	5	6.335	164	24.297	1.445	14.806	895	17.108
X	5	6.335	197	26.024	1.072	14.147	893	17.101
XI	5	6.335	207	23.411	863	12.853	892	17.099
XII	4	6.622	221	27.655	809	13.999	886	17.061

Ове накнаде су остварене по ранијим прописима.

* Исплаћују их радне организације (најчешће за неколико месеци одједном), затим рефундирају на терет Фонда под условом да су плаћени доприноси за ПИО.

КОРИСНИЦИ НОВЧАНЕ НАКНАДЕ ПО ЧЛАНУ 223. И ЧЛАНУ 225. ЗАКОНА У 2018. ГОДИНИ

МЕСЕЦ	ЗАПОСЛЕНИ		САМОСТАЛНЕ ДЕЛАТНОСТИ		УКУПНО	
	БРОЈ КОРИСНИКА	ПРОСЕЧАН ИЗНОС	БРОЈ КОРИСНИКА	ПРОСЕЧАН ИЗНОС	БРОЈ КОРИСНИКА	ПРОСЕЧАН ИЗНОС
I	13.219	11.638	33	14.695	13.252	11.646
II	13.089	11.622	33	14.695	13.122	11.630
III	13.009	11.617	33	14.695	13.042	11.625
IV	12.883	11.610	32	14.773	12.915	11.618
V	12.785	11.601	31	14.861	12.816	11.609
VI	12.678	11.601	31	14.861	12.709	11.609
VII	12.553	11.592	31	14.861	12.584	11.600
VIII	12.455	11.596	31	14.861	12.486	11.604
IX	12.222	11.581	31	14.861	12.253	11.589
X	12.065	11.582	31	14.861	12.096	11.591
XI	11.922	11.573	31	14.861	11.953	11.581
XII	11.787	11.572	30	14.844	11.817	11.580

**БРОЈ КОРИСНИКА И ПРОСЕЧАН ИЗНОС ПЕНЗИЈЕ
ПО ФИЛИЈАЛАМА И ОПШТИНАМА ЗА ДЕЦЕМБАР 2018. ГОДИНЕ**

Ф И Л И Ј А Л А Општина	КОРИСНИЦИ ПЕНЗИЈА				ПРОСЕЧАН ИЗНОС ПЕНЗИЈЕ			
	ЗАПОСЛЕНИ*	САМОСТАЛНЕ ДЕЛАТНОСТИ	ПОЉОПРИВРЕДНИЦИ	УКУПНО	ЗАПОСЛЕНИ*	САМОСТАЛНЕ ДЕЛАТНОСТИ	ПОЉОПРИВРЕДНИЦИ	УКУПНО
УКУПНО ФИЛИЈАЛА БЕОГРАД	370.485	26.880	8.813	406.178	35.210	30.156	11.632	34.364
02 БЕОГРАД	268.861	20.701	8.108	297.670	34.695	30.141	11.457	33.745
Барајево	9.464	566	654	10.684	30.897	25.868	11.302	29.431
Вождовац	32.623	2.820	199	35.642	34.431	30.742	12.344	34.016
Врачар	13.704	1.553	856	16.113	41.771	32.592	11.051	39.254
Гроцка	12.796	1.078	1.143	15.017	26.365	24.837	11.305	25.109
Звездара	33.625	2.462	829	36.916	35.342	28.799	11.339	34.367
Лазаревац	11.509	559	1.348	13.416	39.868	27.455	11.158	36.466
Младеновац	9.315	957	1.009	11.281	25.513	28.032	11.209	24.447
Обреновац	12.881	678	1.195	14.754	30.337	25.750	11.469	28.598
Палилула	39.655	2.553	269	42.477	33.273	30.457	12.730	32.974
Савски Венац	13.120	1.620	83	14.823	43.645	34.749	12.709	42.499
Сопот	2.986	503	293	3.782	25.192	33.283	11.908	25.239
Стари Град	13.093	1.163	15	14.271	41.242	34.088	22.315	40.639
Чукарица	38.465	2.769	144	41.378	35.155	29.904	14.061	34.730
Раковица	25.625	1.420	71	27.116	33.851	29.189	12.399	33.551
26 Служба I	101.624	6.179	705	108.508	36.575	30.207	13.646	36.064
Земун	36.933	3.263	298	40.494	32.745	30.017	13.825	32.386
Нови Београд	58.224	2.592	82	60.898	39.956	31.144	16.583	39.550
Сурчин	6.467	324	325	7.116	28.005	24.630	12.741	27.154
03 БОР	26.367	1.114	4.860	32.341	28.830	24.440	10.872	25.980
Бор	12.111	399	916	13.426	32.143	26.619	11.464	30.568
Кладово	4.258	159	832	5.249	25.111	22.483	10.364	22.694
Мајданпек	4.132	154	513	4.799	29.102	26.097	11.160	27.088
Неготин	5.866	402	2.599	8.867	24.499	22.417	10.769	20.380
04 ВАЉЕВО	25.579	2.450	10.790	38.819	26.289	24.119	11.044	21.914
Ваљево	17.083	1.640	3.963	22.686	27.087	25.269	11.130	24.168
Уб	2.474	269	2.370	5.113	23.561	22.500	10.992	17.679
Лајковац	2.238	111	401	2.750	30.417	23.026	11.354	27.339
Мионица	1.225	153	1.374	2.752	22.143	19.937	10.867	16.391
Љиг	1.595	154	1.000	2.749	22.400	21.969	11.156	18.286
Осечина	964	123	1.682	2.769	21.262	21.208	10.920	14.978
05 ВРАЊЕ	29.453	1.398	5.246	36.097	24.801	21.071	10.946	22.643
Врање	16.091	535	1.531	18.157	26.855	22.287	11.361	25.414
Босилеград	1.060	57	524	1.641	20.382	19.372	10.811	17.291
Бујановац	2.692	233	1.355	4.280	22.072	19.446	10.723	18.336
Прешево	1.498	199	1.059	2.756	19.804	15.603	10.342	15.865
Сурдулица	3.455	211	236	3.902	24.485	25.062	11.669	23.741
Трговиште	670	33	228	931	20.719	16.419	11.038	18.196
Владичин Хан	3.987	130	313	4.430	22.369	22.792	11.544	21.617

Ф И Л И Ј А Л А Општина	КОРИСНИЦИ ПЕНЗИЈА				ПРОСЕЧАН ИЗНОС ПЕНЗИЈЕ			
	ЗАПОСЛЕНИ*	САМОСТАЛНЕ ДЕЛАТНОСТИ	ПОЉОПРИВРЕДНИЦИ	УКУПНО	ЗАПОСЛЕНИ*	САМОСТАЛНЕ ДЕЛАТНОСТИ	ПОЉОПРИВРЕДНИЦИ	УКУПНО
06 ЗАЈЕЧАР	28.624	1.309	5.292	35.225	24.060	22.433	11.291	22.082
Зајечар	14.992	638	1.850	17.480	25.591	23.982	11.595	24.051
Бољевац	2.372	107	922	3.401	23.920	20.600	11.028	20.321
Књажевац	8.241	310	1.196	9.747	21.303	21.528	11.279	20.080
Соко Бања	3.019	254	1.324	4.597	24.099	20.418	11.062	20.140
07 КРАГУЈЕВАЦ	56.348	3.510	8.860	68.718	25.612	23.613	11.330	23.669
Крагујевац	38.922	2.185	2.694	43.801	26.389	24.177	11.919	25.389
Аранђеловац	8.542	635	1.050	10.227	25.834	24.917	11.559	24.312
Топола	2.271	319	1.989	4.579	22.434	21.196	10.763	17.278
Рача	1.479	81	1.059	2.619	20.590	19.233	10.844	16.607
Баточина	1.923	126	341	2.390	22.195	20.769	11.822	20.639
Кнић	1.869	102	1.569	3.540	21.049	20.185	11.151	16.637
Лапово	1.342	62	158	1.562	23.850	19.999	10.877	22.385
08 КРАЉЕВО	34.355	2.203	4.067	40.625	25.693	23.789	11.238	24.143
Краљево	25.352	1.631	3.198	30.181	26.089	23.562	11.179	24.373
Врњачка Бања	4.220	378	363	4.961	25.558	25.016	11.128	24.461
Рашка	4.783	194	506	5.483	23.711	23.312	11.689	22.587
09 НОВИ ПАЗАР	14.966	1.444	4.905	21.315	20.990	20.115	11.008	18.634
Нови Пазар	10.515	931	1.992	13.438	21.039	20.525	10.975	19.512
Тутин	1.786	274	1.173	3.233	19.505	18.102	10.953	16.283
Сјеница	2.665	239	1.740	4.644	21.788	20.822	11.084	17.728
10 КРУШЕВАЦ	40.681	3.010	14.066	57.757	25.918	23.451	10.862	22.123
Крушевац	24.933	1.749	4.354	31.036	27.177	24.623	10.873	24.746
Варварин	1.748	249	1.947	3.944	20.502	19.348	10.592	15.537
Трстеник	7.026	451	3.251	10.728	26.181	22.761	10.888	21.403
Ћићевац	1.767	116	206	2.089	22.192	21.102	11.432	21.070
Александровац	3.152	281	2.567	6.000	23.077	23.139	10.891	17.866
Брус	2.055	164	1.741	3.960	21.917	21.273	10.977	17.080
11 ЛЕСКОВАЦ	34.397	2.686	8.639	45.722	22.481	21.303	11.071	20.256
Лесковац	25.014	1.599	4.944	31.557	23.384	21.851	11.128	21.386
Бојник	1.352	126	620	2.098	19.326	19.128	11.209	16.915
Црна Трава	274	71	99	444	20.288	17.822	11.093	17.843
Лебане	2.850	193	1.145	4.188	20.065	19.042	10.918	17.517
Медвеђа	1.154	49	398	1.601	21.029	18.947	10.988	18.469
Власотинце	3.753	648	1.433	5.834	20.044	21.605	10.960	17.986
УКУПНО ФИЛИЈАЛА НИШ	76.160	4.195	9.327	89.682	27.677	23.977	11.155	25.785
12 Н И Ш	66.890	3.590	5.280	75.760	28.298	24.721	11.290	26.943
Град Ниш	57.232	3.089	1.453	61.774	29.534	25.515	11.654	28.912
Ниш	3.761	229	25	4.015	47.741	30.761	10.098	46.538
Ниш Црвени Крст	3.097	123	396	3.616	23.104	22.593	11.250	21.789
Ниш Пантелеј	4.336	326	379	5.041	24.413	24.062	11.364	23.409
Ниш Палилула	34.194	1.437	422	36.053	28.939	25.571	12.500	28.612
Ниш Медијана	8.292	801	66	9.159	30.948	25.315	11.891	30.318
Нишка Бања	3.552	173	165	3.890	24.540	23.844	11.272	23.946
Гаџин Хан	1.466	96	844	2.406	21.249	21.223	10.902	17.618
Сврљиг	3.261	163	1.121	4.545	20.270	20.089	11.231	18.034
Мерошина	1.620	91	1.256	2.967	20.537	18.028	11.049	16.443
Дољевац	3.311	151	606	4.068	21.755	19.751	11.564	20.162

Ф И Л И Ј А Л А Општина	КОРИСНИЦИ ПЕНЗИЈА				ПРОСЕЧАН ИЗНОС ПЕНЗИЈЕ			
	ЗАПОСЛЕНИ*	САМОСТАЛНЕ ДЕЛАТНОСТИ	ПОЉОПРИВРЕДНИЦИ	УКУПНО	ЗАПОСЛЕНИ*	САМОСТАЛНЕ ДЕЛАТНОСТИ	ПОЉОПРИВРЕДНИЦИ	УКУПНО
13 Служба Алексинац	9.270	605	4.047	13.922	23.194	19.558	10.978	19.485
Алексинац	8.287	529	3.189	12.005	23.647	19.757	10.986	20.112
Ражањ	983	76	858	1.917	19.378	18.176	10.951	15.559
14 П И Р О Т	21.327	751	2.655	24.733	23.461	21.476	11.495	22.117
Пирот	14.163	435	1.035	15.633	24.638	22.862	11.722	23.733
Бабушница	2.212	144	1.057	3.413	21.109	18.544	11.228	17.941
Бела Паланка	2.397	118	375	2.890	20.324	19.917	11.593	19.175
Димитровград	2.555	54	188	2.797	21.921	21.528	11.556	21.216
15 ПРОКУПЉЕ	15.877	833	3.460	20.170	22.436	19.978	11.067	20.384
Прокупље	8.274	458	1.251	9.983	23.883	20.282	11.087	22.114
Блаце	1.969	125	687	2.781	20.704	19.860	10.970	18.261
Куршумлија	3.554	151	523	4.228	20.935	20.957	11.433	19.760
Житорађа	2.080	99	999	3.178	20.884	17.231	10.916	17.637
16 ПОЖАРЕВАЦ	25.430	2.328	13.231	40.989	26.050	21.171	10.454	20.739
Пожаревац	14.823	1.017	2.652	18.492	29.218	23.865	10.819	26.285
Велико Градиште	1.662	312	2.034	4.008	22.372	19.720	10.292	16.035
Голубац	774	76	700	1.550	21.271	18.822	10.564	16.315
Мало Црниће	541	123	1.320	1.984	18.652	16.948	10.223	12.938
Жабари	636	80	1.124	1.840	18.908	17.948	9.996	13.422
Петровац	2.698	407	2.899	6.004	21.576	19.089	10.133	15.882
Кучево	2.523	197	1.207	3.927	21.565	20.355	10.735	18.175
Жагубица	1.773	116	1.295	3.184	23.109	18.391	10.990	18.008
17 СМЕДЕРЕВО	33.776	2.120	6.523	42.419	24.909	22.161	10.895	22.616
Смедерево	20.083	1.088	2.534	23.705	25.772	23.643	10.804	24.074
Смед. Паланка	8.068	585	2.372	11.025	24.719	21.539	11.018	21.603
Велика Плана	5.625	447	1.617	7.689	22.098	19.367	10.857	19.575
18 У Ж И Ц Е	52.821	3.176	9.016	65.013	26.211	24.274	11.300	24.047
Ужице	18.057	901	1.195	20.153	30.007	27.910	11.997	28.845
Бајина Башта	4.028	394	1.536	5.958	23.611	22.163	10.940	20.249
Косјерић	1.901	146	1.063	3.110	27.684	22.571	11.041	21.755
Пожега	5.544	437	1.428	7.409	25.440	24.488	11.322	22.663
Чајетина	2.711	189	844	3.744	24.078	21.783	11.325	21.087
Ариље	2.881	334	1.178	4.393	24.611	24.511	11.226	21.014
Прибој	6.706	255	347	7.308	24.078	22.857	11.299	23.429
Нова Варош	3.760	197	764	4.721	24.379	22.338	11.311	22.179
Пријеполје	7.233	323	661	8.217	22.753	20.699	11.339	21.754
УКУПНО ФИЛИЈАЛА ЂУПРИЈА	38.754	2.218	8.743	49.715	23.954	21.249	10.713	21.505
19 Ђ У П Р И Ј А	24.611	1.540	7.211	33.362	23.400	20.100	10.625	20.487
Ђуприја	6.302	330	817	7.449	24.167	21.676	10.573	22.565
Параћин	10.528	580	2.010	13.118	22.959	20.542	10.796	20.989
Свилајнац	2.835	305	1.512	4.652	22.639	19.192	10.259	18.389
Деспотовац	3.735	261	1.423	5.419	24.770	19.036	10.698	20.798
Рековац	1.211	64	1.449	2.724	20.802	16.634	10.729	15.346
28 Служба Јагодина	14.143	678	1.532	16.353	24.919	23.859	11.127	23.582
Јагодина	14.143	678	1.532	16.353	24.919	23.859	11.127	23.583

Ф И Л И Ј А Л А Општина	КОРИСНИЦИ ПЕНЗИЈА				ПРОСЕЧАН ИЗНОС ПЕНЗИЈЕ			
	ЗАПОСЛЕНИ*	САМОСТАЛНЕ ДЕЛАТНОСТИ	ПОЉОПРИВРЕДНИЦИ	УКУПНО	ЗАПОСЛЕНИ*	САМОСТАЛНЕ ДЕЛАТНОСТИ	ПОЉОПРИВРЕДНИЦИ	УКУПНО
20 Ч А Ч А К	40.987	3.042	8.751	52.780	25.772	24.687	11.338	23.317
Чачак	23.241	1.765	2.999	28.005	26.382	25.300	11.315	24.700
Горњи Милановац	8.716	609	2.182	11.507	26.267	25.182	11.329	23.377
Лучани	3.479	217	1.476	5.172	24.592	21.661	11.232	20.656
Ивањица	5.551	451	2.094	8.096	23.185	23.075	11.457	20.146
УКУПНО ФИЛИЈАЛА ШАБАЦ	42.301	3.760	14.185	60.246	23.716	22.183	10.784	20.576
21 Ш А Б А Ц	22.655	2.098	9.982	34.735	24.992	23.022	10.674	20.758
Шабац	18.880	1.618	4.920	25.418	25.585	24.095	10.707	22.610
Богатић	1.689	236	2.319	4.244	22.090	19.804	10.588	15.678
Владимирци	1.177	134	1.487	2.798	21.441	18.437	10.729	15.604
Коцељева	909	110	1.256	2.275	22.664	19.736	10.639	15.884
29 Служба Лозница	19.646	1.662	4.203	25.511	22.246	21.125	11.046	20.327
Лозница	13.652	1.108	1.897	16.657	22.629	21.274	11.133	21.229
Крупањ	2.205	185	1.272	3.662	20.366	21.482	11.045	17.185
Љубовија	1.888	237	881	3.006	22.598	21.317	10.897	19.068
Мали Зворник	1.901	132	153	2.186	21.325	19.030	10.827	20.451
Исплата у дирекцији	33.728	620	101	34.449	11.761	13.135	5.921	11.768
ЦЕНТРАЛНА СРБИЈА	1.042.416	69.047	151.530	1.262.993	28.397	25.611	11.026	26.161
31 БАЧКА ПАЛАНКА	13.067	772	1.172	15.011	25.880	24.261	12.152	24.725
Бачка Паланка	11.086	605	725	12.416	26.423	24.923	12.802	25.555
Бач	1.981	167	447	2.595	22.841	21.864	11.098	20.755
УКУПНО ФИЛИЈАЛА ВРБАС	17.935	1.122	1.333	20.390	28.385	26.720	14.142	27.362
32 В Р Б А С	11.058	640	541	12.239	29.040	25.941	14.062	28.216
Врбас	8.639	425	266	9.330	30.113	28.042	15.310	29.596
Србобран	2.419	215	275	2.909	25.210	21.788	12.856	23.789
33 Служба Бечеј	6.877	482	792	8.151	27.332	27.754	14.196	26.081
Бечеј	6.877	482	792	8.151	27.332	27.754	14.196	26.081
34 В Р Ш А Ц	14.595	922	1.266	16.783	28.197	25.747	11.108	26.773
Вршац	9.669	615	539	10.823	29.894	26.708	10.918	28.768
Бела Црква	2.906	229	449	3.584	24.447	23.407	10.853	22.677
Планиште	2.020	78	278	2.376	25.466	25.045	11.886	23.863
35 ЗРЕЊАНИН	35.808	1.841	2.868	40.517	28.398	26.029	12.661	27.177
Зрењанин	25.603	1.345	1.240	28.188	29.718	26.859	13.207	28.855
Житиште	2.364	90	645	3.099	24.083	22.459	11.112	21.336
Нова Црња	1.489	83	300	1.872	24.521	22.752	11.570	22.367
Нови Бечеј	4.049	218	415	4.682	25.495	24.495	14.070	24.436
Сечањ	2.303	105	268	2.676	25.772	24.230	12.898	24.422
36 К И К И Н Д А	17.122	781	1.121	19.024	27.114	25.877	13.358	26.252
Киkinda	12.875	566	647	14.088	27.992	26.044	13.684	27.257
Нови Кнежевац	1.994	116	249	2.359	27.157	24.393	13.484	25.578
Чока	2.253	99	225	2.577	22.055	26.660	12.282	21.379
37 Н О В И С А Д	84.192	6.172	2.434	92.798	32.460	28.425	14.073	31.710
Нови Сад	66.380	4.951	1.013	72.344	34.153	29.149	15.677	33.552
Бачки Петровац	2.452	159	409	3.020	24.114	25.334	11.967	22.533
Беоцин	2.658	150	127	2.935	29.215	29.075	14.428	28.568
Жабалъ	3.587	226	343	4.156	24.201	22.051	11.791	23.060
Темерин	5.083	423	240	5.746	27.378	27.112	15.199	26.850
Тител	2.321	127	260	2.708	23.443	20.242	12.581	22.250
Сремски Карловци	1.711	136	42	1.889	28.421	27.290	16.263	28.070

Ф И Л И Ј А Л А Општина	КОРИСНИЦИ ПЕНЗИЈА				ПРОСЕЧАН ИЗНОС ПЕНЗИЈЕ			
	ЗАПОСЛЕНИ*	САМОСТАЛНЕ ДЕЛАТНОСТИ	ПОЉОПРИВРЕДНИЦИ	УКУПНО	ЗАПОСЛЕНИ*	САМОСТАЛНЕ ДЕЛАТНОСТИ	ПОЉОПРИВРЕДНИЦИ	УКУПНО
38 ПАНЧЕВО	37.943	2.122	4.010	44.075	30.458	26.339	12.069	28.587
Панчево	25.211	1.357	1.032	27.600	32.712	27.970	13.890	31.775
Алибунар	2.977	173	743	3.893	25.385	21.855	11.576	22.593
Ковачица	3.472	213	987	4.672	25.447	22.623	11.562	22.385
Ковин	5.042	282	808	6.132	26.654	25.518	11.210	24.567
Опово	1.241	97	440	1.778	26.317	22.066	11.342	22.379
39 СЕНТА	12.358	913	1.822	15.093	27.124	30.111	12.108	25.492
Сента	4.899	277	491	5.667	28.553	27.861	12.037	27.088
Ада	3.096	327	413	3.836	24.659	33.213	12.218	24.048
Кањижа	4.363	309	918	5.590	27.270	28.848	12.096	24.865
УКУПНО ФИЛИЈАЛА СР. МИТРОВИЦА	48.215	4.383	5.361	57.959	25.508	26.926	11.426	24.312
40 СР. МИТРОВИЦА	31.097	2.114	4.117	37.328	25.728	23.519	11.291	24.010
Срем. Митровица	13.727	820	1.330	15.877	26.818	23.918	11.334	25.371
Пећинци	2.298	160	624	3.082	24.930	22.451	11.867	22.157
Рума	8.751	664	1.002	10.417	26.055	24.751	11.384	24.561
Шид	4.782	346	798	5.926	23.159	21.446	10.612	21.369
Ириг	1.539	124	363	2.026	23.316	21.456	11.384	21.064
47 Служба Стара Пазова	17.118	2.269	1.244	20.631	25.108	30.100	11.870	24.859
Стара Пазова	9.955	1.333	700	11.988	25.526	30.341	12.170	25.281
Инђија	7.163	936	544	8.643	24.528	29.757	11.483	24.273
УКУПНО ФИЛИЈАЛА СОМБОР	37.357	2.086	2.813	42.256	26.630	26.024	12.879	25.685
41 СОМБОР	17.164	1.021	1.508	19.693	27.165	27.103	13.036	26.080
Сомбор	17.164	1.021	1.508	19.693	27.165	27.103	13.036	26.080
42 Служба Апатин (општина)	6.036	312	420	6.768	26.709	25.790	12.392	25.778
43 Служба Кула (општина)	8.510	420	408	9.338	27.354	25.792	14.064	26.703
44 Служба Оџаци (општина)	5.647	333	477	6.457	23.828	23.227	11.801	22.909
УКУПНО ФИЛИЈАЛА СУБОТИЦА	37.854	2.357	2.466	42.677	27.603	27.875	13.082	26.779
45 СУБОТИЦА	28.970	1.917	1.734	32.621	27.991	28.126	12.425	27.171
Суботица	28.970	1.917	1.734	32.621	27.991	28.126	12.425	27.171
46 Служба Бачка Топола	8.884	440	732	10.056	26.339	26.782	14.638	25.506
Бачка Топола	6.698	315	579	7.592	26.794	26.856	14.459	25.856
Мали Иђош	2.186	125	153	2.464	24.943	26.596	15.316	24.429
Исплата у дирекцији	13.321	439	144	13.904	8.576	13.170	5.156	8.685
ВОЈВОДИНА	369.767	23.910	26.810	420.487	27.984	26.900	12.444	26.931
КОСОВО И МЕТОХИЈА	31.214	398	60	31.672	24.840	20.399	12.467	24.761
РЕПУБЛИКА СРБИЈА	1.443.397	93.355	178.400	1.715.152	28.214	25.919	11.240	26.324

* Са подацима за професионална војна лица