

**РЕПУБЛИЧКИ ФОНД
ЗА ПЕНЗИЈСКО И ИНВАЛИДСКО ОСИГУРАЊЕ**



СТАТИСТИЧКИ МЕСЕЧНИ БИЛТЕН

I / 2019

БЕОГРАД, март 2019. године

ПРЕДГОВОР

Ради што бољег информисања заинтересованих корисника података из области пензијског и инвалидског осигурања, у Републичком фонду за пензијско и инвалидско осигурање покренута је иницијатива издавања Статистичког месечног билтена са подацима који се воде и обрађују у Фонду.

Републички фонд за пензијско и инвалидско осигурање запослених, Републички фонд за пензијско и инвалидско осигурање самосталних делатности и Републички фонд за пензијско и инвалидско осигурање пољопривредника, који су основани Законом о пензијском и инвалидском осигурању из 1992. године ("Службени гласник РС", бр. 27/92, 82/92, 28/95 и 12/96) и наставили са радом у складу са одредбама Закона о пензијском и инвалидском осигурању из 1996. године ("Службени гласник РС", бр. 52/96, 46/98, 29/01 и 80/02) и Закона о пензијском и инвалидском осигурању из 2003. године ("Службени гласник РС", бр. 34/03, 64/04 – УС, 84/04 – др. Закон, 85/05, 101/05 – др. закон, 63/06 – УС, 5/09, 107/09, 101/10, 93/12, 62/13, 108/13, 75/14, 142/14 и 73/18) на дан 1. јануара 2008. године постају један фонд – Републички фонд за пензијско и осигурање, организован као једно правно лице са статусом организације за обавезно социјално осигурање у коме се остварују права из пензијског и инвалидског осигурања и обезбеђују средства за ово осигурање. Послове обезбеђивања и спровођења пензијског и инвалидског осигурања као и послове финансијског пословања који су били у надлежности Фонда за социјално осигурање војних осигураника, на дан 1. јануара 2012. године преузео је Републички фонд за пензијско и инвалидско осигурање (члан 79. Закона о изменама и допунама Закона о пензијском и инвалидском осигурању - "Службени гласник РС", бр. 101/10). Даном преузимања послова, Фонд је преузео имовину, обавезе и запослене од ФСОВО, у делу који се односи на послове пензијског и инвалидског осигурања. Војни осигураници, односно професионална војна лица према прописима о Војсци Србије, укључени су у категорију осигураника запослених (члан 11. Закона).

Месечни статистички билтен обухвата податке о : корисницима пензије по категорији осигураника, врсти и висини пензије, по територији, по општим и посебним прописима као и о односу пензије и зараде без пореза и доприноса. Приказани су и подаци о корисницима накнаде за помоћ и негу и телесно оштећење, исплаћене и рефундиране накнаде за осигуранике и инвалидну децу, кориснике новчане накнаде по члану 223. и члану 225. Закона. Нето средства за исплату пензија и осталих права се односе на исплату законских износа (без заосталих пензија, исплаћених разлика и анулација).

Законом о изменама и допунама Закона о пензијском и инвалидском осигурању (Сл. гласник РС бр. 73/18, члан 53.) престаје да важи Закон о привременом уређивању начина исплате пензија. Основ за исплату пензије за месец октобар 2018. године и њено даље усклађивање, чини пензија исплаћена, односно припадајућа за месец октобар 2014. године, усклађена према важећим прописима.

Статистички месечни билтен припрема

Одсек за статистику Фонда

Преглед података за месец

Број корисника пензија и просечан износ пензије за све категорије осигураника:	
- по врсти пензије.....	3
- по врсти пензије и према категорији осигураника.....	4
- по врсти пензије и територији.....	4
Број корисника пензија и средства за нето пензије према висини износа пензије.....	5
Дистрибуција корисника пензије према висини износа пензије.....	6-7
Корисници пензија по групама износа пензије.....	8-10
Дистрибуција корисника пензије по територији.....	11-14
Број корисника најнижег и највишег износа пензије	15

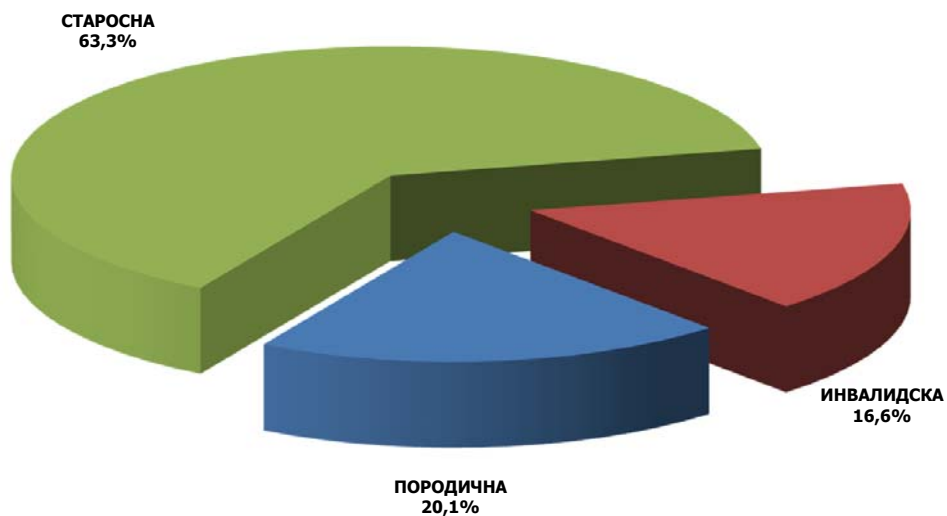
Преглед података у току године

Преглед основних података из ПИО.....	16
Преглед основних норми из Закона о ПИО.....	17
Број корисника по врсти пензије и просечан износ пензије	18-19
Однос пензије и зараде без пореза и доприноса.....	20
Корисници пензија по општим и посебним прописима.....	21-24
Корисници накнаде за помоћ и негу другог лица.....	25-26
Корисници накнаде за телесно оштећење.....	27-28
Исплаћене и рефундиране накнаде за осигуранике и инв. децу.....	29
Корисници новчане накнаде по члану 223. и члану 225. Закона.....	29
Број корисника пензије и просечан износ пензије по филијалама и општинама – децембар 2018. године	30-34

БРОЈ КОРИСНИКА И ПРОСЕЧАН ИЗНОС ПЕНЗИЈЕ ЈАНУАР 2019. ГОДИНЕ

СВЕ КАТЕГОРИЈЕ

ВРСТА ПЕНЗИЈЕ	КОРИСНИЦИ ПЕНЗИЈА				ПРОСЕЧНА ПЕНЗИЈА		
	БРОЈ КОРИСНИКА	Номинални раст (%)		Структура броја корисника пензија по врсти пензије у %	ПРОСЕЧАН ИЗНОС ПЕНЗИЈЕ	Номинални раст (%)	
		$\frac{\text{I 2019}}{\text{XII 2018}}$	$\frac{\text{I 2019}}{\text{I 2018}}$			$\frac{\text{I 2019}}{\text{XII 2018}}$	$\frac{\text{I 2019}}{\text{I 2018}}$
СТАРОСНА	1.085.608	0,04	0,73	63,3	28.383	0,01	6,19
ИНВАЛИДСКА	284.262	-0,33	-2,95	16,6	24.887	-0,04	3,56
ПОРОДИЧНА	344.208	-0,18	-1,47	20,1	21.037	0,03	3,21
УКУПНО	1.714.078	-0,06	-0,35	100,0	26.328	0,01	5,40



**БРОЈ КОРИСНИКА И ПРОСЕЧАН ИЗНОС ПЕНЗИЈЕ
ПРЕМА КАТЕГОРИЈИ ОСИГУРАНИКА И ПО ВРСТИ ПЕНЗИЈЕ, ЈАНУАР 2019. ГОДИНЕ**

КАТЕГОРИЈА ОСИГУРАНИКА	СТАРΟΣНА ПЕНЗИЈА		ИНВАЛИДСКА ПЕНЗИЈА		ПОРОДИЧНА ПЕНЗИЈА		УКУПНО		Структура броја корисника пензија по категорији осигурања у %
	БРОЈ КОРИСНИКА	ПРОСЕЧНА ПЕНЗИЈА	БРОЈ КОРИСНИКА	ПРОСЕЧНА ПЕНЗИЈА	БРОЈ КОРИСНИКА	ПРОСЕЧНА ПЕНЗИЈА	БРОЈ КОРИСНИКА	ПРОСЕЧНА ПЕНЗИЈА	
ЗАПОСЛЕНИ	883.890	31.116	252.893	25.572	305.906	22.008	1.442.689	28.213	84,17
САМОСТАЛНЕ ДЕЛАТНОСТИ	58.398	28.168	17.845	24.939	17.502	19.323	93.745	25.902	5,47
ПОЉОПРИ- ВРЕДНИЦИ	143.320	11.614	13.524	12.004	20.800	8.194	177.644	11.244	10,36
СВЕ КАТЕГОРИЈЕ УКУПНО	1.085.608	28.383	284.262	24.887	344.208	21.037	1.714.078	26.328	100,00

**БРОЈ КОРИСНИКА И ПРОСЕЧАН ИЗНОС ПЕНЗИЈЕ
ПО ТЕРИТОРИЈИ И ПРЕМА ВРСТИ ПЕНЗИЈЕ, ЈАНУАР 2019. ГОДИНЕ**

СВЕ КАТЕГОРИЈЕ

ТЕРИТОРИЈА	СТАРΟΣНА ПЕНЗИЈА		ИНВАЛИДСКА ПЕНЗИЈА		ПОРОДИЧНА ПЕНЗИЈА		УКУПНО		Структура броја корисника пензија по територији у %
	БРОЈ КОРИСНИКА	ПРОСЕЧНА ПЕНЗИЈА	БРОЈ КОРИСНИКА	ПРОСЕЧНА ПЕНЗИЈА	БРОЈ КОРИСНИКА	ПРОСЕЧНА ПЕНЗИЈА	БРОЈ КОРИСНИКА	ПРОСЕЧНА ПЕНЗИЈА	
ЦЕНТРАЛНА СРБИЈА	809.188	28.040	210.921	24.806	241.814	21.074	1.261.923	26.164	73,62
ВОЈВОДИНА	259.516	29.414	67.198	25.409	93.837	21.166	420.551	26.934	24,54
КОСОВО И МЕТОХИЈА	16.904	28.978	6.143	21.962	8.557	18.554	31.604	24.791	1,84
РЕПУБЛИКА СРБИЈА	1.085.608	28.383	284.262	24.887	344.208	21.037	1.714.078	26.328	100,00

**БРОЈ КОРИСНИКА ПЕНЗИЈА И СРЕДСТВА ЗА ИСПЛАТУ
ПРЕМА ВИСИНИ ИЗНОСА ПЕНЗИЈЕ**

ЈАНУАР 2019. ГОДИНЕ

ГРУПЕ ИЗНОСА ПЕНЗИЈА	РЕПУБЛИКА СРБИЈА - све категорије			
	БРОЈ КОРИСНИКА	%	СРЕДСТВА ЗА НЕТО ПЕНЗИЈЕ	%
до 10.000,00	105.634	6,2	542.272.932	1,2
10.000,01 - 15.000,00	370.425	21,6	4.648.109.712	10,3
15.000,01 - 20.000,00	217.862	12,7	3.812.525.491	8,4
20.000,01 - 25.000,00	258.570	15,1	5.792.971.184	12,8
25.000,01 - 26.643,75	67.129	3,9	1.732.975.865	3,8
26.643,76 - 27.899,36	51.304	3,0	1.398.318.075	3,1
27.899,37 - 29.250,77	51.202	3,0	1.462.854.083	3,2
29.250,78 - 30.000,00	28.083	1,6	831.674.455	1,8
30.000,01 - 30.709,45	25.698	1,5	779.930.853	1,7
30.709,46 - 32.288,50	55.775	3,3	1.757.368.401	3,9
32.288,51 - 34.003,90	53.731	3,1	1.780.373.569	3,9
34.003,91 - 35.000,00	29.731	1,7	1.025.326.508	2,3
35.000,01 - 40.000,00	120.126	7,0	4.484.008.114	9,9
40.000,01 - 45.000,00	83.473	4,9	3.538.710.134	7,8
45.000,01 - 50.000,00	58.599	3,4	2.769.370.141	6,1
50.000,01 - 55.000,00	38.085	2,2	1.994.793.223	4,4
55.000,01 - 60.000,00	28.010	1,6	1.606.978.425	3,6
60.000,01 - 70.000,00	36.390	2,1	2.344.859.546	5,2
70.000,01 - 80.000,00	18.057	1,1	1.347.132.555	3,0
80.000,01 - 90.000,00	8.813	0,5	743.165.036	1,6
90.000,01 - 100.000,00	4.769	0,3	445.980.069	1,0
100.000,01 и више	2.612	0,2	288.306.553	0,6
УКУПАН БРОЈ КОРИСНИКА	1.714.078	100,0	45.128.004.927	100,0
ПРОСЕЧАН ИЗНОС ПЕНЗИЈЕ	26.328			

ДИСТРИБУЦИЈА КОРИСНИКА ПЕНЗИЈЕ ПРЕМА ВИСИНИ ИЗНОСА ПЕНЗИЈЕ

ЈАНУАР 2019

СВЕ КАТЕГОРИЈЕ		Број корисника 1.714.078	Учешће у укупном броју корисника
Мање од износа најниже пензије	<i>Запослени и Самосталне делатности</i>	171.516	10,01
	<i>Пољопривредници</i>	28.084	1,64
	СВЕГА	199.600	11,64
Најнижи износ пензије	<i>Запосл. и Сам.дел. 14.338,72</i>	112.716	6,58
	<i>Пољопривредници 11.272,77</i>	133.114	7,77
	СВЕГА	245.830	14,34
До просечне пензије за све категорије	<i>26.328</i>	1.007.299	58,77
До износа просечне зараде без пореза и доприноса за децембар 2018	<i>52.372</i>	1.596.691	93,15
До износа просечне зараде за децембар 2018	<i>72.167</i>	1.684.565	98,28
Највиша пензија	По важећем Закону 132.065,01	19	0,00
	Затечени корисници	1.246	0,07

ЗАПОСЛЕНИ		Број корисника 1.442.689	Учешће у укупном броју корисника
Мање од износа најниже пензије		158.952	11,02
Најнижи износ пензије	<i>14.338,72</i>	105.491	7,31
До просечне пензије запослених-укупно	<i>28.213</i>	846.071	58,65
До износа просечне зараде без пореза и доприноса за децембар 2018	<i>52.372</i>	1.329.898	92,18
До износа просечне зараде за децембар 2018	<i>72.167</i>	1.414.093	98,02
Највиша пензија по старом Закону	<i>92.396,84</i>	1.138	0,08
Највиша пензија - 40 год. стажа по Закону од 01. априла 2003. године (за затечене кориснике)	<i>123.569,60</i>	2	0,00
Највиша пензија - 42,5 год. стажа по Закону од 01. априла 2003. године (за затечене кориснике)	<i>131.292,70</i>	52	0,00
Највиша пензија - 40 год. стажа по Закону од 01. јануара 2011. године (за затечене кориснике)	<i>117.391,12</i>	15	0,00
Највиша пензија - 42,5 год. стажа по Закону од 01. јануара 2011. године (за затечене кориснике)	<i>124.728,07</i>	26	0,00
Највиша пензија - 45 год. стажа (по важећем Закону)	<i>132.065,01</i>	19	0,00

САМОСТАЛНЕ ДЕЛАТНОСТИ		Број корисника 93.745	Учешће у укупном броју корисника
Мање од износа најниже пензије		12.564	13,40
Најнижи износ пензије	<i>14.338,72</i>	7.225	7,71
До просечне пензије самосталних делатности	<i>25.902</i>	54.770	58,42
До износа просечне зараде без пореза и доприноса за децембар 2018	<i>52.372</i>	89.217	95,17
До износа просечне зараде за децембар 2018	<i>72.167</i>	92.837	99,03
Највиша пензија по старом Закону	<i>97.831,94</i>	12	0,01
Највиша пензија - 40 год. стажа по Закону од 01. априла 2003. године (за затечене кориснике)	<i>123.569,60</i>	0	0,00
Највиша пензија - 42,5 год. стажа по Закону од 01. априла 2003. године (за затечене кориснике)	<i>131.292,70</i>	0	0,00
Највиша пензија - 40 год. стажа по Закону од 01. јануара 2011. године (за затечене кориснике)	<i>117.391,12</i>	0	0,00
Највиша пензија - 42,5 год. стажа по Закону од 01. јануара 2011. године (за затечене кориснике)	<i>124.728,07</i>	1	0,00
Највиша пензија - 45 год. стажа (по важећем Закону)	<i>132.065,01</i>	0	0,00

ПОЉОПРИВРЕДНИЦИ		Број корисника 177.644	Учешће у укупном броју корисника
Мање од износа најниже пензије		28.084	15,81
Најнижи износ пензије	<i>11.272,77</i>	133.114	74,93
До просечне пензије пољопривредника	<i>11.244</i>	28.067	15,80
До износа просечне зараде без пореза и доприноса за децембар 2018	<i>52.372</i>	177.576	99,96
До износа просечне зараде за децембар 2018	<i>72.167</i>	177.635	99,99
Највиша пензија по старом Закону	<i>97.831,94</i>	0	0,00
Највиша пензија - 40 год. стажа по Закону од 01. априла 2003. године (за затечене кориснике)	<i>123.569,60</i>	0	0,00
Највиша пензија - 42,5 год. стажа по Закону од 01. априла 2003. године (за затечене кориснике)	<i>131.292,70</i>	0	0,00
Највиша пензија - 40 год. стажа по Закону од 01. јануара 2011. године (за затечене кориснике)	<i>117.391,12</i>	0	0,00
Највиша пензија - 42,5 год. стажа по Закону од 01. јануара 2011. године (за затечене кориснике)	<i>124.728,07</i>	0	0,00
Највиша пензија - 45 год. стажа (по важећем Закону)	<i>132.065,01</i>	0	0,00

КОРИСНИЦИ ПЕНЗИЈЕ ЗА ЈАНУАР 2019. ГОДИНЕ ПО ГРУПАМА ИЗНОСА ПЕНЗИЈА

ЗАПОСЛЕНИ

ГРУПЕ ИЗНОСА ПЕНЗИЈА	СТАРОСНА ПЕНЗИЈА	ИНВАЛИДСКА ПЕНЗИЈА	ПОРОДИЧНА ПЕНЗИЈА	УКУПНО
до 14.338,71	61.855	13.958	83.139	158.952
14.338,72 (25%)	66.520	38.869	102	105.491
14.338,73 - 15.000,00	9.039	4.341	6.758	20.138
15.000,01 - 17.500,00	44.732	22.317	37.862	104.911
17.500,01 - 20.000,00	46.568	16.814	30.681	94.063
20.000,01 - 26.327,00	168.084	60.655	63.559	292.298
26.327,01 - 27.567,00	29.654	9.355	8.595	47.604
27.567,01 - 28.213,00	14.922	3.688	4.004	22.614
28.213,01 - 40.000,00	234.571	51.759	44.555	330.885
40.000,01 - 52.372,00	114.542	19.769	18.631	152.942
52.372,01 - 52.675,00	1.796	347	295	2.438
52.675,01 - 62.000,00	39.577	6.034	5.075	50.686
62.000,01 - 72.167,00	25.852	3.058	2.161	31.071
72.167,01 - 92.396,83	20.711	1.746	443	22.900
92.396,84	1.045	93	0	1.138
92.396,85 - 124.728,06	4.203	89	42	4.334
124.728,07	26	0	0	26
124.728,08 - 131.292,69	101	0	1	102
131.292,70	51	1	0	52
131.292,71- 132.065,00	7	0	0	7
132.065,01	23	0	1	24
132.065,02 и више	11	0	2	13
УКУПАН БРОЈ КОРИСНИКА	883.890	252.893	305.906	1.442.689
ПРОСЕЧАН ИЗНОС ПЕНЗИЈЕ	31.115,91	25.572,43	22.007,84	28.212,91
НЕТО СРЕДСТВА ЗА ПЕНЗИЈЕ	27.503.039.318	6.467.087.950	6.732.331.009	40.702.458.277

КОРИСНИЦИ ПЕНЗИЈЕ ЗА ЈАНУАР 2019. ГОДИНЕ ПО ГРУПАМА ИЗНОСА ПЕНЗИЈА

САМОСТАЛНЕ ДЕЛАТНОСТИ

ГРУПЕ ИЗНОСА ПЕНЗИЈА	СТАРОСНА ПЕНЗИЈА	ИНВАЛИДСКА ПЕНЗИЈА	ПОРОДИЧНА ПЕНЗИЈА	УКУПНО
до 14.338,71	4.665	929	6.970	12.564
14.338,72 (25%)	4.684	2.528	13	7.225
14.338,73 - 15.000,00	887	254	524	1.665
15.000,01 - 17.500,00	4.212	2.299	2.151	8.662
17.500,01 - 20.000,00	3.907	1.530	1.583	7.020
20.000,01 - 25.907,00	11.088	3.711	2.835	17.634
25.907,01 - 26.327,00	735	236	125	1.096
26.327,01 - 35.000,00	13.134	3.507	1.799	18.440
35.000,01 - 43.500,00	7.582	1.529	825	9.936
43.500,01 - 52.372,00	3.961	642	372	4.975
52.372,01 - 62.500,00	1.972	385	196	2.553
62.500,01 - 72.167,00	824	146	97	1.067
72.167,01 - 75.000,00	138	26	4	168
75.000,01 - 97.831,93	537	112	8	657
97.831,94	5	7	0	12
97.831,95- 124.728,06	58	4	0	62
124.728,07	1	0	0	1
124.728,08 - 131.292,69	2	0	0	2
131.292,70	0	0	0	0
131.292,71 - 132.065,00	6	0	0	6
132.065,01	0	0	0	0
132.065,02 и више	0	0	0	0
УКУПАН БРОЈ КОРИСНИКА	58.398	17.845	17.502	93.745
ПРОСЕЧАН ИЗНОС ПЕНЗИЈЕ	28.168,39	24.939,28	19.322,77	25.902,25
НЕТО СРЕДСТВА ЗА ПЕНЗИЈЕ	1.644.977.410	445.041.485	338.187.165	2.428.206.060

КОРИСНИЦИ ПЕНЗИЈЕ ЗА ЈАНУАР 2019. ГОДИНЕ ПО ГРУПАМА ИЗНОСА ПЕНЗИЈА

ПОЉОПРИВРЕДНИЦИ

ГРУПЕ ИЗНОСА ПЕНЗИЈА	СТАРОСНА ПЕНЗИЈА	ИНВАЛИДСКА ПЕНЗИЈА	ПОРОДИЧНА ПЕНЗИЈА	УКУПНО
до 5.000,00	2.421	369	732	3.522
5.000,01 - 6.000,00	642	80	238	960
6.000,01 - 7.000,00	686	77	197	960
7.000,01 - 11.242,00	3.685	322	18.618	22.625
11.242,01 - 11.272,76	9	3	5	17
11.272,77 (20%)	124.132	8.971	11	133.114
11.272,78 - 12.500,00	3.492	1.257	185	4.934
12.500,01 - 15.000,00	2.295	1.250	347	3.892
15.000,01 - 17.500,00	1.038	363	167	1.568
17.500,01 - 20.000,00	1.081	452	105	1.638
20.000,01 - 26.327,00	1.983	225	142	2.350
26.327,01 - 52.372,00	1.798	147	51	1.996
52.372,01 - 72.167,00	50	7	2	59
72.167,01 - 97.831,93	8	1	0	9
97.831,94	0	0	0	0
97.831,95 - 124.728,06	0	0	0	0
124.728,07	0	0	0	0
124.728,08 - 131.292,69	0	0	0	0
131.292,70	0	0	0	0
131.292,71 - 132.065,00	0	0	0	0
132.065,01	0	0	0	0
132.065,02 и више	0	0	0	0
УКУПАН БРОЈ КОРИСНИКА	143.320	13.524	20.800	177.644
ПРОСЕЧАН ИЗНОС ПЕНЗИЈЕ	11.614,45	12.003,78	8.194,23	11.243,62
НЕТО СРЕДСТВА ЗА ПЕНЗИЈЕ	1.664.582.834	162.339.088	170.440.021	1.997.361.942

**ДИСТРИБУЦИЈА КОРИСНИКА ПЕНЗИЈА ПО ТЕРИТОРИЈИ ЗА ЈАНУАР 2019. ГОДИНЕ
- СВЕ КАТЕГОРИЈЕ ОСИГУРАНИКА -**

ЦЕНТРАЛНА СРБИЈА			
ФИЛИЈАЛА	БРОЈ КОРИСНИКА	%	ПРОСЕЧАН ИЗНОС
БЕОГРАД	297.317	23,6	33.747
Служба I	108.382	8,6	36.060
Служба II	0	0,0	0
БОР	32.306	2,6	26.013
ВАЉЕВО	38.770	3,1	21.930
ВРАЊЕ	36.049	2,9	22.649
ЗАЈЕЧАР	35.282	2,8	22.104
КРАГУЈЕВАЦ	68.653	5,4	23.684
КРАЉЕВО	40.576	3,2	24.167
НОВИ ПАЗАР	21.350	1,7	18.656
КРУШЕВАЦ	57.670	4,6	22.124
ЛЕСКОВАЦ	45.620	3,6	20.272
НИШ	75.643	6,0	26.944
Алексинац	13.923	1,1	19.516
ПИРОТ	24.703	2,0	22.133
ПРОКУПЉЕ	20.133	1,6	20.405
ПОЖАРЕВАЦ	40.892	3,2	20.785
СМЕДЕРЕВО	42.401	3,4	22.626
УЖИЦЕ	64.969	5,1	24.054
ЂУПРИЈА	33.297	2,6	20.491
Јагодина	16.342	1,3	23.582
ЧАЧАК	52.739	4,2	23.327
ШАБАЦ	34.728	2,8	20.775
Лозница	25.520	2,0	20.325
Исплата у Дирекцији - бивше републике	34.658	2,7	11.707
УКУПНО	1.261.923	100,0	26.164

ВОЈВОДИНА			
ФИЛИЈАЛА	БРОЈ КОРИСНИКА	%	ПРОСЕЧАН ИЗНОС
БАЧКА ПАЛАНКА	14.990	3,6	24.749
ВРБАС	12.223	2,9	28.208
Бечеј	8.141	1,9	26.078
ВРШАЦ	16.776	4,0	26.762
ЗРЕЊАНИН	40.474	9,6	27.168
КИКИНДА	19.041	4,5	26.255
НОВИ САД	92.977	22,1	31.709
ПАНЧЕВО	44.175	10,5	28.594
СЕНТА	15.083	3,6	25.491
СРЕМСКА МИТРОВИЦА	37.313	8,9	24.018
Стара Пазова	20.666	4,9	24.851
СОМБОР	19.663	4,7	26.065
Апатин	6.745	1,6	25.762
Кула	9.325	2,2	26.713
Оваца	6.443	1,5	22.892
СУБОТИЦА	32.594	7,8	27.169
Бачка Топола	10.044	2,4	25.496
Исплата у Дирекцији - бивше републике	13.878	3,3	8.670
УКУПНО	420.551	100,0	26.934

КОСОВО И МЕТОХИЈА			
по филијалама			
ФИЛИЈАЛА	БРОЈ КОРИСНИКА	%	ПРОСЕЧАН ИЗНОС
Сл.Дир.ПРИШТИНА	14.282	45,2	26.912
ГЊИЛАНЕ	1.081	3,4	17.877
Урошевац	830	2,6	21.048
КОС.МИТРОВИЦА	8.252	26,1	24.713
ПЕЋ	1.136	3,6	20.287
Ђаковица	174	0,6	21.567
ПРИЗРЕН	1.506	4,8	20.314
ПРИШТИНА	3.965	12,5	23.643
Исплата у Дирекцији - Црна Гора	378	1,2	19.294
УКУПНО	31.604	100,0	24.791

ЦЕНТРАЛНА СРБИЈА			
ОПШТИ И ПОСЕБНИ ПРОПИСИ	БРОЈ КОРИСНИКА	%	ПРОСЕЧАН ИЗНОС
Општи прописи	1.192.268	94,5	24.997
Борци пре 9.9.43.	2.405	0,2	35.319
Носиоци споменнице	351	0,0	56.566
СМИП	187	0,0	48.750
СМУП	745	0,1	46.107
Административне пензије	757	0,1	35.554
Борци после 9.9.43.	13.534	1,1	25.234
Борци на одговорним дужностима	151	0,0	33.892
РМУП	18.524	1,5	52.294
Изузетне пензије	60	0,0	47.201
Академици	23	0,0	50.454
Рудари	1.253	0,1	27.229
Професионална војна лица	31.665	2,5	53.243
УКУПНО	1.261.923	100,0	26.164

ВОЈВОДИНА			
ОПШТИ И ПОСЕБНИ ПРОПИСИ	БРОЈ КОРИСНИКА	%	ПРОСЕЧАН ИЗНОС
Општи прописи	402.978	95,8	26.266
Борци пре 9.9.43.	2.349	0,6	30.929
Носиоци споменнице	171	0,0	39.677
СМИП	0	0,0	0
СМУП	180	0,0	49.762
Административне пензије	32	0,0	38.896
Борци после 9.9.43.	3.738	0,9	26.743
Борци на одговорним дужностима	0	0,0	0
РМУП	5.691	1,4	50.141
Изузетне пензије	14	0,0	25.257
Академици	0	0,0	0
Рудари	0	0,0	0
Професионална војна лица	5.398	1,3	49.495
УКУПНО	420.551	100,0	26.934

КОСОВО И МЕТОХИЈА			
по општим и посебним прописима			
ОПШТИ И ПОСЕБНИ ПРОПИСИ	БРОЈ КОРИСНИКА	%	ПРОСЕЧАН ИЗНОС
Општи прописи	29.943	94,7	23.850
Борци пре 9.9.43.	2	0,0	34.124
Носиоци споменнице	1	0,0	64.678
СМУП	2	0,0	41.512
Административне пензије	3	0,0	25.138
Борци после 9.9.43.	27	0,1	20.215
РМУП	1.566	5,0	42.220
Рудари	1	0,0	18.156
Професионална војна лица	59	0,2	40.761
УКУПНО	31.604	100,0	24.791

ЦЕНТРАЛНА СРБИЈА			
ВРСТА ПЕНЗИЈЕ	БРОЈ КОРИСНИКА	%	ПРОСЕЧАН ИЗНОС
СТАРОСНА	809.188	64,1	28.039,67
ИНВАЛИДСКА	210.921	16,7	24.806,16
ПОРОДИЧНА	241.814	19,2	21.074,19
УКУПНО	1.261.923	100,0	26.164
Структура броја корисника		73,6	

ВОЈВОДИНА			
ВРСТА ПЕНЗИЈЕ	БРОЈ КОРИСНИКА	%	ПРОСЕЧАН ИЗНОС
СТАРОСНА	259.516	61,7	29.413,97
ИНВАЛИДСКА	67.198	16,0	25.408,77
ПОРОДИЧНА	93.837	22,3	21.166,09
УКУПНО	420.551	100,0	26.934
Структура броја корисника		24,5	

КОСОВО И МЕТОХИЈА			
по врсти пензије			
ВРСТА ПЕНЗИЈЕ	БРОЈ КОРИСНИКА	%	ПРОСЕЧАН ИЗНОС
СТАРОСНА	16.904	53,5	28.977,53
ИНВАЛИДСКА	6.143	19,4	21.961,63
ПОРОДИЧНА	8.557	27,1	18.553,55
УКУПНО	31.604	100,0	24.791
Структура броја корисника		1,8	

**ДИСТРИБУЦИЈА КОРИСНИКА ПЕНЗИЈА ПО ТЕРИТОРИЈИ ЗА ЈАНУАР 2019. ГОДИНЕ
- КАТЕГОРИЈА ОСИГУРАНИКА ЗАПОСЛЕНИХ -**

ЗАПОСЛЕНИ

ЦЕНТРАЛНА СРБИЈА

ФИЛИЈАЛА	БРОЈ КОРИСНИКА	%	ПРОСЕЧАН ИЗНОС
БЕОГРАД	268.474	25,8	34.697
Служба I	101.459	9,7	36.575
Служба II	0	0,0	0
БОР	26.342	2,5	28.866
ВАЉЕВО	25.571	2,5	26.294
ВРАЊЕ	29.427	2,8	24.802
ЗАЈЕЧАР	28.694	2,8	24.078
КРАГУЈЕВАЦ	56.317	5,4	25.622
КРАЉЕВО	34.338	3,3	25.712
НОВИ ПАЗАР	15.007	1,4	21.012
КРУШЕВАЦ	40.625	3,9	25.913
ЛЕСКОВАЦ	34.338	3,3	22.491
НИШ	66.795	6,4	28.291
Алексинач	9.286	0,9	23.214
ПИРОТ	21.308	2,0	23.469
ПРОКУПЉЕ	15.856	1,5	22.457
ПОЖАРЕВАЦ	25.403	2,4	26.096
СМЕДЕРЕВО	33.764	3,2	24.915
УЖИЦЕ	52.796	5,1	26.209
ЂУПРИЈА	24.582	2,4	23.394
Јагодина	14.139	1,4	24.913
ЧАЧАК	40.965	3,9	25.779
ШАБАЦ	22.641	2,2	25.015
Лозница	19.664	1,9	22.235
Исплата у Дирекцији - бивше републике	33.926	3,3	11.699
УКУПНО	1.041.717	100,0	28.394

ВОЈВОДИНА

ФИЛИЈАЛА	БРОЈ КОРИСНИКА	%	ПРОСЕЧАН ИЗНОС
БАЧКА ПАЛАНКА	13.055	3,5	25.896
ВРБАС	11.039	3,0	29.023
Бечеј	6.867	1,9	27.331
ВРШАЦ	14.593	3,9	28.182
ЗРЕЊАНИН	35.784	9,7	28.382
КИКИНДА	17.122	4,6	27.116
НОВИ САД	84.352	22,8	32.462
ПАЊЕВО	38.042	10,3	30.460
СЕНТА	12.345	3,3	27.122
СРЕМСКА МИТРОВИЦА	31.093	8,4	25.729
Стара Пазова	17.143	4,6	25.098
СОМБОР	17.133	4,6	27.148
Апатин	6.014	1,6	26.687
Кула	8.496	2,3	27.369
Оџаци	5.635	1,5	23.804
СУБОТИЦА	28.953	7,8	27.981
Бачка Топола	8.864	2,4	26.326
Исплата у Дирекцији - бивше републике	13.299	3,6	8.561
УКУПНО	369.829	100,0	27.983

КОСОВО И МЕТОХИЈА

по филијалама

ФИЛИЈАЛА	БРОЈ КОРИСНИКА	%	ПРОСЕЧАН ИЗНОС
Сл.Дир.ПРИШТИНА	14.281	45,9	26.913
ГЊИЛАНЕ	1.081	3,5	17.877
Урошевац	830	2,7	21.048
КОС.МИТРОВИЦА	8.170	26,2	24.763
ПЕЋ	1.136	3,6	20.287
Ђаковица	174	0,6	21.567
ПРИЗРЕН	1.506	4,8	20.314
ПРИШТИНА	3.965	12,7	23.643
Исплата у Дирекцији - Црна Гора			
УКУПНО	31.143	100,0	24.872

ЦЕНТРАЛНА СРБИЈА

ОПШТИ И ПОСЕБНИ ПРОПИСИ	БРОЈ КОРИСНИКА	%	ПРОСЕЧАН ИЗНОС
Општи прописи	973.644	93,5	27.101
Борци пре 9.9.43.	2.328	0,2	35.624
Носиоци споменнице	349	0,0	56.630
СМИП	187	0,0	48.750
СМУП	745	0,1	46.107
Административне пензије	757	0,1	35.554
Борци после 9.9.43.	12.031	1,2	26.719
Борци на одговорним дужностима	151	0,0	33.892
РМУП	18.524	1,8	52.294
Изузетне пензије	60	0,0	47.201
Академици	23	0,0	50.454
Рудари	1.253	0,1	27.229
Професионална војна лица	31.665	3,0	53.243
УКУПНО	1.041.717	100,0	28.394

ВОЈВОДИНА

ОПШТИ И ПОСЕБНИ ПРОПИСИ	БРОЈ КОРИСНИКА	%	ПРОСЕЧАН ИЗНОС
Општи прописи	352.497	95,3	27.269
Борци пре 9.9.43.	2.305	0,6	31.000
Носиоци споменнице	168	0,0	39.795
СМИП			
СМУП	180	0,0	49.762
Административне пензије	32	0,0	38.896
Борци после 9.9.43.	3.544	1,0	26.946
Борци на одговорним дужностима			
РМУП	5.691	1,5	50.141
Изузетне пензије	14	0,0	25.257
Академици			
Рудари			
Професионална војна лица	5.398	1,5	49.495
УКУПНО	369.829	100,0	27.983

КОСОВО И МЕТОХИЈА

по општим и посебним прописима

ОПШТИ И ПОСЕБНИ ПРОПИСИ	БРОЈ КОРИСНИКА	%	ПРОСЕЧАН ИЗНОС
Општи прописи	29.483	94,7	23.919
Борци пре 9.9.43.	2	0,0	34.124
Носиоци споменнице	1	0,0	64.678
СМУП	2	0,0	41.512
Административне пензије	3	0,0	25.138
Борци после 9.9.43.	26	0,1	20.530
РМУП	1.566	5,0	42.220
Рудари	1	0,0	18.156
Професионална војна лица	59	0,2	40.761
УКУПНО	31.143	100,0	24.872

ЦЕНТРАЛНА СРБИЈА

ВРСТА ПЕНЗИЈЕ	БРОЈ КОРИСНИКА	%	ПРОСЕЧАН ИЗНОС
СТАРОСНА	641.801	61,6	31.283
ИНВАЛИДСКА	186.263	17,9	25.605
ПОРОДИЧНА	213.653	20,5	22.147
УКУПНО	1.041.717	100,0	28.394
Структура броја корисника		72,2	

ВОЈВОДИНА

ВРСТА ПЕНЗИЈЕ	БРОЈ КОРИСНИКА	%	ПРОСЕЧАН ИЗНОС
СТАРОСНА	225.415	61,0	30.789
ИНВАЛИДСКА	60.597	16,4	25.829
ПОРОДИЧНА	83.817	22,7	21.994
УКУПНО	369.829	100,0	27.983
Структура броја корисника		25,6	

КОСОВО И МЕТОХИЈА

по врсти пензије

ВРСТА ПЕНЗИЈЕ	БРОЈ КОРИСНИКА	%	ПРОСЕЧАН ИЗНОС
СТАРОСНА	16.674	53,5	29.084
ИНВАЛИДСКА	6.033	19,4	21.985
ПОРОДИЧНА	8.436	27,1	18.611
УКУПНО	31.143	100,0	24.872
Структура броја корисника		2,2	

**ДИСТРИБУЦИЈА КОРИСНИКА ПЕНЗИЈА ПО ТЕРИТОРИЈИ ЗА ЈАНУАР 2019. ГОДИНЕ
- КАТЕГОРИЈА ОСИГУРАНИКА САМОСТАЛНИХ ДЕЛАТНОСТИ -**

САМОСТАЛНЕ ДЕЛАТНОСТИ

ЦЕНТРАЛНА СРБИЈА

ФИЛИЈАЛА	БРОЈ КОРИСНИКА	%	ПРОСЕЧАН ИЗНОС
БЕОГРАД	20.784	30,0	30.107
Служба I	6.222	9,0	30.177
Служба II		0,0	
БОР	1.119	1,6	24.430
ВАЉЕВО	2.458	3,5	24.101
ВРАЊЕ	1.401	2,0	21.031
ЗАЈЕЧАР	1.312	1,9	22.416
КРАГУЈЕВАЦ	3.523	5,1	23.616
КРАЉЕВО	2.204	3,2	23.767
НОВИ ПАЗАР	1.446	2,1	20.129
КРУШЕВАЦ	3.027	4,4	23.442
ЛЕСКОВАЦ	2.691	3,9	21.333
НИШ	3.604	5,2	24.739
Алексинач	607	0,9	19.611
ПИРОТ	760	1,1	21.511
ПРОКУПЉЕ	833	1,2	19.957
ПОЖАРЕВАЦ	2.337	3,4	21.174
СМЕДЕРЕВО	2.133	3,1	22.158
УЖИЦЕ	3.195	4,6	24.252
ЂУПРИЈА	1.547	2,2	20.072
Јагодина	679	1,0	23.815
ЧАЧАК	3.051	4,4	24.679
ШАБАЦ	2.109	3,0	23.049
Лозница	1.668	2,4	21.099
Исплата у Дирекцији - бивше републике	629	0,9	13.087
УКУПНО	69.339	100,0	25.597

ВОЈВОДИНА

ФИЛИЈАЛА	БРОЈ КОРИСНИКА	%	ПРОСЕЧАН ИЗНОС
БАЧКА ПАЛАНКА	772	3,2	24.295
ВРБАС	643	2,7	26.031
Бечеј	481	2,0	27.774
ВРШАЦ	921	3,8	25.696
ЗРЕЊАНИН	1.843	7,7	25.972
КИКИНДА	803	3,3	25.826
НОВИ САД	6.192	25,8	28.378
ПАЊЕВО	2.129	8,9	26.336
СЕНТА	918	3,8	30.074
СРЕМСКА МИТРОВИЦА	2.120	8,8	23.529
Стара Пазова	2.283	9,5	30.045
СОМБОР	1.029	4,3	27.052
Апатин	312	1,3	25.870
Кула	421	1,8	25.636
Оџаци	334	1,4	23.248
СУБОТИЦА	1.915	8,0	28.176
Бачка Топола	450	1,9	26.696
Исплата у Дирекцији - бивше републике	437	1,8	13.125
УКУПНО	24.003	100,0	26.878

КОСОВО И МЕТОХИЈА

по филијалама

ФИЛИЈАЛА	БРОЈ КОРИСНИКА	%	ПРОСЕЧАН ИЗНОС
Сл.Дир.ПРИШТИНА	1	0,2	14.339
ГЊИЛАНЕ			
Урошевац			
КОС.МИТРОВИЦА	69	17,1	20.813
ПЕЋ			
Ђаковица			
ПРИЗРЕН			
ПРИШТИНА			
Исплата у Дирекцији - Црна Гора	333	82,6	20.277
УКУПНО	403	100,0	20.354

ЦЕНТРАЛНА СРБИЈА

ОПШТИ И ПОСЕБНИ ПРОПИСИ	БРОЈ КОРИСНИКА	%	ПРОСЕЧАН ИЗНОС
Општи прописи	68.857	99,3	25.612
Борци пре 9.9.43.	29	0,0	29.055
Носиоци споменнице	2	0,0	45.415
СМИП			
СМУП			
Административне пензије			
Борци после 9.9.43.	451	0,7	22.926
Борци на одговорним дужностима			
РМУП			
Изузетне пензије			
Академици			
Рудари			
УКУПНО	69.339	100,0	25.597

ВОЈВОДИНА

ОПШТИ И ПОСЕБНИ ПРОПИСИ	БРОЈ КОРИСНИКА	%	ПРОСЕЧАН ИЗНОС
Општи прописи	23.846	99,3	26.861
Борци пре 9.9.43.	18	0,1	32.492
Носиоци споменнице	3	0,0	33.093
СМИП			
СМУП			
Административне пензије			
Борци после 9.9.43.	136	0,6	29.114
Борци на одговорним дужностима			
РМУП			
Изузетне пензије			
Академици			
Рудари			
УКУПНО	24.003	100,0	26.878

КОСОВО И МЕТОХИЈА

по општим и посебним прописима

ОПШТИ И ПОСЕБНИ ПРОПИСИ	БРОЈ КОРИСНИКА	%	ПРОСЕЧАН ИЗНОС
Општи прописи	402	99,8	20.375
Борци пре 9.9.43.			
Носиоци споменнице			
СМУП			
Административне пензије			
Борци после 9.9.43.	1	0,2	12.015
РМУП			
Рудари			
УКУПНО	403	100,0	20.354

ЦЕНТРАЛНА СРБИЈА

ВРСТА ПЕНЗИЈЕ	БРОЈ КОРИСНИКА	%	ПРОСЕЧАН ИЗНОС
СТАРОСНА	42.864	61,8	28.010
ИНВАЛИДСКА	13.658	19,7	24.450
ПОРОДИЧНА	12.817	18,5	18.746
УКУПНО	69.339	100,0	25.597
Структура броја корисника	74,0		

ВОЈВОДИНА

ВРСТА ПЕНЗИЈЕ	БРОЈ КОРИСНИКА	%	ПРОСЕЧАН ИЗНОС
СТАРОСНА	15.335	63,9	28.684
ИНВАЛИДСКА	4.094	17,1	26.640
ПОРОДИЧНА	4.574	19,1	21.037
УКУПНО	24.003	100,0	26.878
Структура броја корисника	25,6		

КОСОВО И МЕТОХИЈА

по врсти пензије

ВРСТА ПЕНЗИЈЕ	БРОЈ КОРИСНИКА	%	ПРОСЕЧАН ИЗНОС
СТАРОСНА	199	49,4	22.483
ИНВАЛИДСКА	93	23,1	21.911
ПОРОДИЧНА	111	27,5	15.233
УКУПНО	403	100,0	20.354
Структура броја корисника	0,4		

**ДИСТРИБУЦИЈА КОРИСНИКА ПЕНЗИЈА ПО ТЕРИТОРИЈИ ЗА ЈАНУАР 2019. ГОДИНЕ
- КАТЕГОРИЈА ОСИГУРАНИКА ПОЉОПРИВРЕДНИКА -**

ПОЉОПРИВРЕДНИЦИ

ЦЕНТРАЛНА СРБИЈА

ФИЛИЈАЛА	БРОЈ КОРИСНИКА	%	ПРОСЕЧАН ИЗНОС
БЕОГРАД	8.059	5,3	11.469
Служба I	701	0,5	13.649
Служба II	0	0,0	0
БОР	4.845	3,2	10.870
ВАЉЕВО	10.741	7,1	11.043
ВРАЊЕ	5.221	3,5	10.948
ЗАЈЕЧАР	5.276	3,5	11.291
КРАГУЈЕВАЦ	8.813	5,8	11.332
КРАЉЕВО	4.034	2,7	11.240
НОВИ ПАЗАР	4.897	3,2	10.999
КРУШЕВАЦ	14.018	9,3	10.859
ЛЕСКОВАЦ	8.591	5,7	11.071
НИШ	5.244	3,5	11.295
Алексинач	4.030	2,7	10.983
ПИРОТ	2.635	1,7	11.506
ПРОКУПЉЕ	3.444	2,3	11.067
ПОЖАРЕВАЦ	13.152	8,7	10.459
СМЕДЕРЕВО	6.504	4,3	10.898
УЖИЦЕ	8.978	6,0	11.309
ЂУПРИЈА	7.168	4,8	10.626
Јагодина	1.524	1,0	11.128
ЧАЧАК	8.723	5,8	11.340
ШАБАЦ	9.978	6,6	10.674
Лозница	4.188	2,8	11.051
Исплата у Дирекцији - бивше републике	103	0,1	6.098
УКУПНО	150.867	100,0	11.028

ВОЈВОДИНА

ФИЛИЈАЛА	БРОЈ КОРИСНИКА	%	ПРОСЕЧАН ИЗНОС
БАЧКА ПАЛАНКА	1.163	4,4	12.170
ВРБАС	541	2,0	14.168
Бечеј	793	3,0	14.201
ВРШАЦ	1.262	4,7	11.122
ЗРЕЊАНИН	2.847	10,7	12.679
КИКИНДА	1.116	4,2	13.363
НОВИ САД	2.433	9,1	14.104
ПАЊЕВО	4.004	15,0	12.069
СЕНТА	1.820	6,8	12.110
СРЕМСКА МИТРОВИЦА	4.100	15,3	11.295
Стара Пазова	1.240	4,6	11.881
СОМБОР	1.501	5,6	13.037
Апатин	419	1,6	12.406
Кула	408	1,5	14.149
Оџаци	474	1,8	11.806
СУБОТИЦА	1.726	6,5	12.430
Бачка Топола	730	2,7	14.679
Исплата у Дирекцији - бивше републике	142	0,5	5.119
УКУПНО	26.719	100,0	12.459

КОСОВО И МЕТОХИЈА

по филијалама

ФИЛИЈАЛА	БРОЈ КОРИСНИКА	%	ПРОСЕЧАН ИЗНОС
Сл.Дир.ПРИШТИНА			
ГЊИЛАНЕ			
Урошевац			
КОС.МИТРОВИЦА	13	22,4	14.168
ПЕЋ			
Ђаковица			
ПРИЗРЕН			
ПРИШТИНА			
Исплата у Дирекцији - Црна Гора	45	77,6	12.018
УКУПНО	58	100,0	12.500

ЦЕНТРАЛНА СРБИЈА

ОПШТИ И ПОСЕБНИ ПРОПИСИ	БРОЈ КОРИСНИКА	%	ПРОСЕЧАН ИЗНОС
Општи прописи	149.767	99,3	11.036
Борци пре 9.9.43.	48	0,0	24.303
Носиоци споменнице			
СМИП			
СМУП			
Административне пензије			
Борци после 9.9.43.	1.052	0,7	9.250
Борци на одговорним дужностима			
РМУП			
Изузетне пензије			
Академици			
Рудари			
УКУПНО	150.867	100,0	11.028

ВОЈВОДИНА

ОПШТИ И ПОСЕБНИ ПРОПИСИ	БРОЈ КОРИСНИКА	%	ПРОСЕЧАН ИЗНОС
Општи прописи	26.635	99,7	12.456
Борци пре 9.9.43.	26	0,1	23.568
Носиоци споменнице			
СМИП			
СМУП			
Административне пензије			
Борци после 9.9.43.	58	0,2	8.801
Борци на одговорним дужностима			
РМУП			
Изузетне пензије			
Академици			
Рудари			
УКУПНО	26.719	100,0	12.459

КОСОВО И МЕТОХИЈА

по општим и посебним прописима

ОПШТИ И ПОСЕБНИ ПРОПИСИ	БРОЈ КОРИСНИКА	%	ПРОСЕЧАН ИЗНОС
Општи прописи	58	100,0	12.500
Борци пре 9.9.43.			
Носиоци споменнице			
СМУП			
Административне пензије			
Борци после 9.9.43.			
РМУП			
Рудари			
УКУПНО	58	100,0	12.500

ЦЕНТРАЛНА СРБИЈА

ВРСТА ПЕНЗИЈЕ	БРОЈ КОРИСНИКА	%	ПРОСЕЧАН ИЗНОС
СТАРОСНА	124.523	82,5	11.331
ИНВАЛИДСКА	11.000	7,3	11.718
ПОРОДИЧНА	15.344	10,2	8.075
УКУПНО	150.867	100,0	11.028
Структура броја корисника	84,9		

ВОЈВОДИНА

ВРСТА ПЕНЗИЈЕ	БРОЈ КОРИСНИКА	%	ПРОСЕЧАН ИЗНОС
СТАРОСНА	18.766	70,2	13.493
ИНВАЛИДСКА	2.507	9,4	13.245
ПОРОДИЧНА	5.446	20,4	8.533
УКУПНО	26.719	100,0	12.459
Структура броја корисника	15,0		

КОСОВО И МЕТОХИЈА

по врсти пензије

ВРСТА ПЕНЗИЈЕ	БРОЈ КОРИСНИКА	%	ПРОСЕЧАН ИЗНОС
СТАРОСНА	31	53,4	13.532
ИНВАЛИДСКА	17	29,3	13.888
ПОРОДИЧНА	10	17,2	6.938
УКУПНО	58	100,0	12.500
Структура броја корисника	0,0		

БРОЈ КОРИСНИКА НАЈНИЖЕ ПЕНЗИЈЕ, ЈАНУАР 2019. ГОДИНЕ

ГРУПЕ ИЗНОСА НАЈНИЖЕ ПЕНЗИЈЕ	ЗАПОСЛЕНИ	САМОСТАЛНЕ ДЕЛАТНОСТИ	ЗАПОСЛЕНИ И САМОСТАЛНЕ ДЕЛАТНОСТИ	ГРУПЕ ИЗНОСА НАЈНИЖЕ ПЕНЗИЈЕ	ПОЉОПРИ- ВРЕДНИЦИ
до 14.338,71	33.348	3.657	37.005	до 11.272,76	17.274
14.338,72 (25%)¹⁾	103.775	7.157	110.932	11.272,77 (20%)¹⁾	132.468
14.338,73 - 17.163,99	7.321	330	7.651	11.272,78 - 11.372,55	7
17.164,00 (60%)²⁾	10.699	1.903	12.602	11.372,56 (50%)²⁾	1.045
17.164,01 - 20.024,65	60	3	63	11.372,57 - 13.647,06	187
20.024,66 (70%)²⁾	14.286	246	14.532	13.647,07 (60%)²⁾	64
20.024,67 - 22.885,32	9	0	9	13.647,08 - 15.921,57	747
22.885,33 (80%)²⁾	20.794	350	21.144	15.921,58 (70%)²⁾	14
УКУПАН БРОЈ КОРИСНИКА	190.292	13.646	203.938	15.921,59 - 18.196,09	10
				18.196,10 (80%)²⁾	241
				УКУПАН БРОЈ КОРИСНИКА	152.057

1) Најнижа пензија по важећем Закону

2) Најнижа пензија по ранијим прописима

БРОЈ КОРИСНИКА НАЈВИШЕ ПЕНЗИЈЕ, ЈАНУАР 2019. ГОДИНЕ

ИЗНОС НАЈВИШЕ ПЕНЗИЈЕ	ЗАПОСЛЕНИ	САМОСТАЛНЕ ДЕЛАТНОСТИ	ЗАПОСЛЕНИ И
			САМОСТАЛНЕ ДЕЛАТНОСТИ
92.396,84 Највиша пензија по старом Закону (85%)	1.138		1.138
97.831,94 Највиша пензија по старом Закону (90%)		12	12
123.569,60 Највиша пензија по Закону од 01. априла 2003. године - 40 г. стажа	2		2
131.292,70 Највиша пензија по Закону од 01. априла 2003. године - 42,5 г. стажа	52		52
117.391,12 Највиша пензија по Закону од 01. јануара 2011. године - 40 г. стажа	15		15
124.728,07 Највиша пензија по Закону од 01. јануара 2011. године - 42,5 г. стажа	26	1	27
132.065,01 Највиша пензија по важећем Закону од 01. јануара 2015. године - 45 г. стажа	23		23

ПРЕГЛЕД ОСНОВНИХ ПОДАТАКА ИЗ ПИО

КАТЕГОРИЈА ОСИГУРАНИКА ЗАПОСЛЕНИХ И САМОСТАЛНИХ ДЕЛАТНОСТИ

Месец	Индекс потрошачких цена	% усклађивања и општи бод	Износ најниже пензије (запослени и самосталне делатности)	НАЈВИША ПЕНЗИЈА општи бод x 3,8 x 45 од 01.01.2015.	Износ накнаде за помоћ и негу	Основ за накнаду за телесно оштећење	Просечна зарада	Просечна зарада без пореза и доприноса	ЗАПОСЛЕНИ				САМОСТАЛНЕ ДЕЛАТНОСТИ			
									Укупан број корисника пензија	Ланчани индекс бр. корисника	Просечна пензија	Учешће Ø пензије у заради без пореза и доприноса	Укупан број корисника пензија	Ланчани индекс бр. корисника	Просечна пензија	Учешће Ø пензије у заради без пореза и доприноса
X	100,3		14.338,72	132.065,01	17.164,00	7.151,47	69.012	49.901	1.441.336	99,99	28.223	56,6%	91.848	100,22	26.025	52,2%
XI	99,7		14.338,72	132.065,01	17.164,00	7.151,47	69.949	50.556	1.443.102	100,12	28.220	55,8%	92.736	100,97	25.955	51,3%
XII 18.	100,1		14.338,72	132.065,01	17.164,00	7.151,47	72.167	52.372	1.443.397	100,02	28.214	53,9%	93.355	100,67	25.919	49,5%
I 2019.	100,4		14.338,72	132.065,01	17.164,00	7.151,47	1.442.689	99,95	28.213	...	93.745	100,42	25.902	...
II																
III																
IV																
V																
VI																
VII																
VIII																
IX																
X																
XI																
XII 19.																

КАТЕГОРИЈА ОСИГУРАНИКА ПОЉОПРИВРЕДНИКА И СВЕ КАТЕГОРИЈЕ

Месец	Индекс потрошачких цена	% усклађивања и усклађен општи бод	Износ најниже пензије (пољопривредници)	НАЈВИША ПЕНЗИЈА општи бод x 3,8 x 45	Износ накнаде за помоћ и негу	Основ за накнаду за телесно оштећење	Просечна зарада	Просечна зарада без пореза и доприноса	ПОЉОПРИВРЕДНИЦИ				СВЕ КАТЕГОРИЈЕ			
									Укупан број корисника пензија	Ланчани индекс бр. корисника	Просечна пензија	Учешће Ø пензије у заради без пореза и доприноса	Укупан број корисника пензија	Ланчани индекс бр. корисника	Просечна пензија	Учешће Ø пензије у заради без пореза и доприноса
X	100,3		11.272,77	132.065,01	17.164,00	7.151,47	69.012	49.901	179.125	99,67	11.235	22,5%	1.712.309	99,97	26.328	52,8%
XI	99,7		11.272,77	132.065,01	17.164,00	7.151,47	69.949	50.556	178.796	99,82	11.238	22,2%	1.714.634	100,14	26.327	52,1%
XII 18.	100,1		11.272,77	132.065,01	17.164,00	7.151,47	72.167	52.372	178.400	99,78	11.240	21,5%	1.715.152	100,03	26.324	50,3%
I 2019.	100,3		11.272,77	132.065,01	17.164,00	7.151,47	177.644	99,58	11.244	...	1.714.078	99,94	26.328	...
II																
III																
IV																
V																
VI																
VII																
VIII																
IX																
X																
XI																
XII 19.																

Напомена: Републички завод за статистику је променио методологију обрачуна просечне зараде од 2018. године, тако да ће се месечна саопштења о просечним зарадама убудуће објављивати 55 дана по истеку месеца на који се зарада односи.

ПРЕГЛЕД ОСНОВНИХ НОРМИ ИЗ ЗАКОНА О ПИО

Члан 2. Закона о изменама Закона о пензијском и инвалидском осигурању ("Сл. гласник РС" број 142/14): После члана 80а додаје се члан 80б који гласи:

Изузетно од члана 80. овог закона, за време примене Закона о привременом уређивању начина исплате пензија пензије се могу повећавати само у складу са законом којим се уређује буџетски систем и законом којим се уређује буџет.

Члан 5. Закона о изменама и допунама Закона о буџетском систему ("Сл. гласник РС" број 142/14) гласи:

Принципи одговорног фискалног управљања налажу свођење расхода за плате и пензије на одржив ниво, тако да ће се тежити томе да учешће плата општег нивоа државе у БДП буде до 7%, односно учешће пензија у БДП до 11%.

Повећање плата и пензија може се вршити само у години у којој се на основу одговарајућих планских докумената надлежних органа очекује, односно процењује да ће учешће плата општег нивоа државе у БДП да буде до 7%, односно учешће пензија у БДП до 11%, и то највише два пута годишње, али тако да очекивано учешће плата општег нивоа државе, односно пензија у БДП након усклађивања не буде изнад наведених процената.

Члан 3. Закона о изменама и допунама Закона о буџетском систему ("Сл. гласник РС", број 99/2016): у члану 27е додају се ст. 44. и 46. којим се, изузетно од ст. 29-31. овог члана, у 2017. години пензије повећавају за 1,5%, почев од пензије за децембар 2016. године.

Члан 5. Закона о изменама и допунама Закона о буџетском систему ("Сл. гласник РС", број 113/2017): изузетно од ст. 29-31. овог члана, у 2018. години пензије ће се повећати за 5%. Повећање пензија и плата из ст. 47. и 48. овог члана вршиће се почев од пензије, односно плате за децембар 2017. године.

Члан 53. Закона о изменама и допунама Закона о пензијском и инвалидском осигурању ("Сл. гласник РС", број 73/18): Закон о привременом уређивању начина исплате пензија престаје да важи.

Чл. 61: ВИСИНА ПЕНЗИЈЕ = ЛИЧНИ БОД x ВРЕДНОСТ ОПШТЕГ БОДА	
Чл. 62: ЛИЧНИ БОД = ЛИЧНИ КОЕФИЦИЈЕНТ ОСИГУРАНИКА x ПЕНЗИЈСКИ СТАЖ ОСИГУРАНИКА	
ОПШТИ БОД	Утврдила Влада Републике Србије - усклађује се као пензија Почетна вредност 218,30 динара - од 01. априла 2003. године (чл. 70, чл. 249)
Чл. 78: Лични коефицијент не може износити више од 3,8	
Чл. 63. ст. 1: ГОДИШЊИ ЛИЧНИ КОЕФИЦИЈЕНТ = $\frac{\text{УКУПНА ГОДИШЊА ЗАРАДА ОСИГУРАНИКА}}{\text{ПРОСЕЧНА ГОДИШЊА ЗАРАДА У РЕПУБЛИЦИ}}$	
Чл. 63. ст. 6: Годишњи лични коефицијент може износити највише пет.	

<p>НАЈНИЖИ ИЗНОС СТАРОСНЕ, ПРЕВРЕМЕНЕ СТАРОСНЕ ОДНОСНО ИНВАЛИДСКЕ ПЕНЗИЈЕ утврђен од 01. јануара 2011. године (чл. 76) износи:</p> <p>- 11.447,81 за категорију запослених и самосталних делатности - 9.000,00 за категорију пољопривредника</p>
--

Чл. 75: НАКНАДА ПОГРЕБНИХ ТРОШКОВА припада у висини једне и по просечне пензије у фонду у претходном кварталу, у односу на дан смрти корисника.			
ЈАНУАР - МАРТ 2019	АПРИЛ - ЈУН 2019	ЈУЛ - СЕПТЕМБАР 2019	ОКТОБАР - ДЕЦЕМБАР 2019
39.491			

Чл. 19: Осигураник стиче право на старосну пензију		
МУШКАРАЦ	65 година живота и најмање 15 година стажа	45 година осигурања
ЖЕНА		

Чл 19а: изузетно од чл. 19 овог Закона, осигураник жена која наврши најмање 15 година стажа осигурања стиче право на старосну пензију кад наврши године живота:			
--	--	--	--

2015	60 година и 6 месеци	2024	63 године и 8 месеци
2016	61 годину	2025	63 године и 10 месеци
2017	61 годину и 6 месеци	2026	64 године
2018	62 године	2027	64 године и 2 месеца
2019	62 године и 6 месеци	2028	64 године и 4 месеца
2020	63 године	2029	64 године и 6 месеци
2021	63 године и 2 месеца	2030	64 године и 8 месеци
2022	63 године и 4 месеца	2031	64 године и 10 месеци
2023	63 године и 6 месеци	2032	65 година

УСЛОВИ ЗА ПРЕВРЕМЕНУ СТАРОСНУ ПЕНЗИЈУ:		
<p>Чл 70а: Висина превремене старосне пензије одређује се на исти начин као и висина старосне пензије, с тим што се износ тако одређене пензије трајно умањује за 0,34% за сваки месец пре навршених 65 година живота.</p> <p>Чл 70б: Изузетно од члана 70а, овог закона, осигуранику жени се превремена пензија одређује на начин како се одређује старосна пензија, с тим што се износ те пензије трајно умањује за 0,34% за сваки месец ранијег одласка у пензију пре навршених година живота предвиђених чланом 19а Закона.</p> <p>Чл 70в: Износ превремене старосне пензије утврђен у складу са чл. 70а и 70б овог закона умањује се највише до 20,4%.</p>		
<p>Чл. 19б: Осигураник стиче право на превремену старосну пензију кад наврши најмање 40 година стажа осигурања и најмање 60 година живота.</p> <p>Чл. 19в: Изузетно од члана 19б овог закона, осигураник стиче право на превремену старосну пензију кад наврши:</p>		

ГОДИНА	МУШКАРАЦ	ЖЕНА
2015	55 година живота и 40 година стажа осигурања	54 година и 4 месеца живота и 36 година и 4 месеца стажа осигурања
2016	55 година и 8 месеци живота и 40 година стажа осигурања	55 година живота и 37 година стажа осигурања
2017	56 година и 4 месеца живота и 40 година стажа осигурања	55 година живота и 8 месеци и 37 година и 6 месеци стажа осигурања
2018	57 година живота и 40 година стажа осигурања	56 година и 4 месеци живота и 38 година стажа осигурања
2019	57 година и 8 месеци живота и 40 година стажа осигурања	57 година живота и 38 година и 6 месеци стажа осигурања
2020	58 година и 4 месеца живота и 40 година стажа осигурања	57 година и 8 месеци живота и 39 година стажа осигурања
2021	59 година живота и 40 година стажа осигурања	58 година и 4 месеца живота и 39 година и 4 месеца стажа осигурања
2022	59 година и 6 месеци живота и 40 година стажа осигурања	59 година живота и 39 година и 8 месеци стажа осигурања
2023	60 година живота и 40 година стажа осигурања	59 година и 6 месеци живота и 40 година стажа осигурања

БРОЈ КОРИСНИКА ПО ВРСТИ ПЕНЗИЈЕ И ПРОСЕЧАН ИЗНОС ПЕНЗИЈЕ У 2019. ГОДИНИ

СВЕ КАТЕГОРИЈЕ	СТАРΟΣНА		ИНВАЛИДСКА		ПОРОДИЧНА		УКУПНО	
	БРОЈ КОРИСНИКА	ПРОСЕЧАН ИЗНОС ПЕНЗИЈЕ	БРОЈ КОРИСНИКА	ПРОСЕЧАН ИЗНОС ПЕНЗИЈЕ	БРОЈ КОРИСНИКА	ПРОСЕЧАН ИЗНОС ПЕНЗИЈЕ	БРОЈ КОРИСНИКА	ПРОСЕЧАН ИЗНОС ПЕНЗИЈЕ
Јануар	1.085.608	28.383	284.262	24.887	344.208	21.037	1.714.078	26.328
Фебруар								
Март								
Април								
Мај								
Јун								
Јул								
Август								
Септембар								
Октобар								
Новембар								
Децембар								
ПРОСЕК за период	1.085.608	28.383	284.262	24.887	344.208	21.037	1.714.078	26.328
Структура броја корисника за период	63,3%		16,6%		20,1%		100,0%	

ЗАПОСЛЕНИ	СТАРΟΣНА		ИНВАЛИДСКА		ПОРОДИЧНА		УКУПНО	
	БРОЈ КОРИСНИКА	ПРОСЕЧАН ИЗНОС ПЕНЗИЈЕ	БРОЈ КОРИСНИКА	ПРОСЕЧАН ИЗНОС ПЕНЗИЈЕ	БРОЈ КОРИСНИКА	ПРОСЕЧАН ИЗНОС ПЕНЗИЈЕ	БРОЈ КОРИСНИКА	ПРОСЕЧАН ИЗНОС ПЕНЗИЈЕ
Јануар	883.890	31.116	252.893	25.572	305.906	22.008	1.442.689	28.213
Фебруар								
Март								
Април								
Мај								
Јун								
Јул								
Август								
Септембар								
Октобар								
Новембар								
Децембар								
ПРОСЕК за период	883.890	31.116	252.893	25.572	305.906	22.008	1.442.689	28.213
Структура броја корисника за период	61,3%		17,5%		21,2%		100,0%	

БРОЈ КОРИСНИКА ПО ВРСТИ ПЕНЗИЈЕ И ПРОСЕЧАН ИЗНОС ПЕНЗИЈЕ У 2019. ГОДИНИ

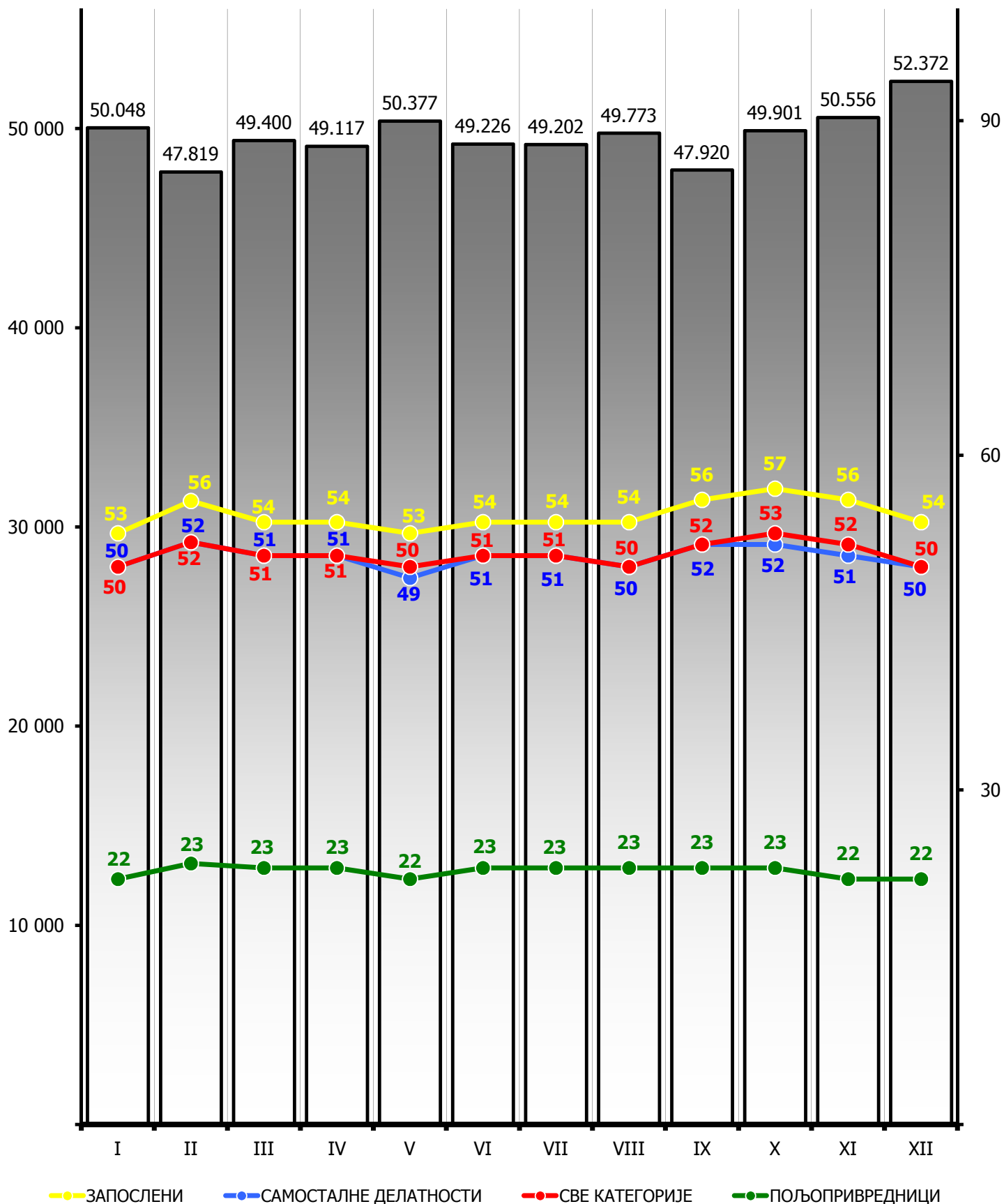
САМОСТАЛНЕ ДЕЛАТНОСТИ	СТАРΟΣНА		ИНВАЛИДСКА		ПОРОДИЧНА		УКУПНО	
	БРОЈ КОРИСНИКА	ПРОСЕЧАН ИЗНОС ПЕНЗИЈЕ	БРОЈ КОРИСНИКА	ПРОСЕЧАН ИЗНОС ПЕНЗИЈЕ	БРОЈ КОРИСНИКА	ПРОСЕЧАН ИЗНОС ПЕНЗИЈЕ	БРОЈ КОРИСНИКА	ПРОСЕЧАН ИЗНОС ПЕНЗИЈЕ
Јануар	58.398	28.168	17.845	24.939	17.502	19.323	93.745	25.902
Фебруар								
Март								
Април								
Мај								
Јун								
Јул								
Август								
Септембар								
Октобар								
Новембар								
Децембар								
ПРОСЕК за период	58.398	28.168	17.845	24.939	17.502	19.323	93.745	25.902
Структура броја корисника за период	62,3%		19,0%		18,7%		100,0%	

ПОЉО-ПРИВРЕДНИЦИ	СТАРΟΣНА		ИНВАЛИДСКА		ПОРОДИЧНА		УКУПНО	
	БРОЈ КОРИСНИКА	ПРОСЕЧАН ИЗНОС ПЕНЗИЈЕ	БРОЈ КОРИСНИКА	ПРОСЕЧАН ИЗНОС ПЕНЗИЈЕ	БРОЈ КОРИСНИКА	ПРОСЕЧАН ИЗНОС ПЕНЗИЈЕ	БРОЈ КОРИСНИКА	ПРОСЕЧАН ИЗНОС ПЕНЗИЈЕ
Јануар	143.320	11.614	13.524	12.004	20.800	8.194	177.644	11.244
Фебруар								
Март								
Април								
Мај								
Јун								
Јул								
Август								
Септембар								
Октобар								
Новембар								
Децембар								
ПРОСЕК за период	143.320	11.614	13.524	12.004	20.800	8.194	177.644	11.244
Структура броја корисника за период	80,7%		7,6%		11,7%		100,0%	

**ПРОСЕЧНА ЗАРАДА БЕЗ ПОРЕЗА И ДОПРИНОСА У 2018. ГОДИНИ
И УЧЕШЋЕ ПРОСЕЧНИХ ПЕНЗИЈА У ЗАРАДИ БЕЗ ПОРЕЗА И ДОПРИНОСА**

ДИНАРА

%



КОРИСНИЦИ ПЕНЗИЈЕ ПО ОПШТИМ И ПОСЕБНИМ ПРОПИСИМА

СВЕ КАТЕГОРИЈЕ

2019 год.	МЕСЕЦ	ПО ОПШТИМ ПРОПИСИМА	ПО ПОСЕБНИМ ПРОПИСИМА												ПО ПОСЕБНИМ ПРОПИСИМА УКУПНО	УКУПНО	
			По посебним савезним прописима					По посебним републичким прописима									
			Учесници НОР-а пре 9.IX 1943	Носиоци споменице 1941. године	Савезно МИП	Савезно МУП	Админи- стративне пензије	Учесници НОР-а после 9.IX 1943	Борци на одговорним дужностима	Републичко МУП	Изузетне пензије	Академици	Рудари	Професионална војна лица			
БРОЈ КОРИСНИКА ПЕНЗИЈА	Јануар	1.625.189	4.756	523	187	927	792	17.299	151	25.781	74	23	1.254	37.122	88.889	1.714.078	
	Фебруар																
	Март																
	Април																
	Мај																
	Јун																
	Јул																
	Август																
	Септембар																
	Октобар																
	Новембар																
	Децембар																
ПРОСЕЧАН ИЗНОС ПЕНЗИЈЕ	Јануар	25.290	33.150	51.060	48.750	46.807	35.649	25.553	33.892	51.207	43.050	50.454	27.222	52.679	45.297	26.328	
	Фебруар																
	Март																
	Април																
	Мај																
	Јун																
	Јул																
	Август																
	Септембар																
	Октобар																
	Новембар																
	Децембар																

КОРИСНИЦИ ПЕНЗИЈЕ ПО ОПШТИМ И ПОСЕБНИМ ПРОПИСИМА

ЗАПОСЛЕНИ

2019 год.	МЕСЕЦ	ПО ОПШТИМ ПРОПИСИМА	ПО ПОСЕБНИМ ПРОПИСИМА												ПО ПОСЕБНИМ ПРОПИСИМА УКУПНО	СВЕГА	
			По посебним савезним прописима					По посебним републичким прописима									
			Учесници НОР-а пре 9.IX 1943	Носиоци споменице 1941. године	Савезно МИП	Савезно МУП	Админи- стративне пензије	Учесници НОР-а после 9.IX 1943	Борци на одговорним дужностима	Републичко МУП	Изузетне пензије	Академици	Рудари	Професионална војна лица			
			ПО ПОСЕБНИМ ПРОПИСИМА														
БРОЈ КОРИСНИКА ПЕНЗИЈА	Јануар	1.355.624	4.635	518	187	927	792	15.601	151	25.781	74	23	1.254	37.122	87.065	1.442.689	
	Фебруар																
	Март																
	Април																
	Мај																
	Јун																
	Јул																
	Август																
	Септембар																
	Октобар																
	Новембар																
	Децембар																
			ПРОСЕЧАН ИЗНОС ПЕНЗИЈЕ														
ПРОСЕЧАН ИЗНОС ПЕНЗИЈЕ	Јануар	27.075	33.324	51.186	48.750	46.807	35.649	26.760	33.892	51.207	43.050	50.454	27.222	52.679	45.925	28.213	
	Фебруар																
	Март																
	Април																
	Мај																
	Јун																
	Јул																
	Август																
	Септембар																
	Октобар																
	Новембар																
	Децембар																

КОРИСНИЦИ ПЕНЗИЈЕ ПО ОПШТИМ И ПОСЕБНИМ ПРОПИСИМА

САМОСТАЛНЕ ДЕЛАТНОСТИ

2019 год.	МЕСЕЦ	ПО ОПШТИМ ПРОПИСИМА	ПО ПОСЕБНИМ ПРОПИСИМА											ПО ПОСЕБНИМ ПРОПИСИМА УКУПНО	СВЕГА	
			По посебним савезним прописима					По посебним републичким прописима								Професионална војна лица
			Учесници НОР-а пре 9.IX 1943	Носиоци споменице 1941. године	Савезно МИП	Савезно МУП	Админи- стративне пензије	Учесници НОР-а после 9.IX 1943	Борци на одговорним дужностима	Републичко МУП	Изузетне пензије	Академици	Рудари			
БРОЈ КОРИСНИКА ПЕНЗИЈА	Јануар	93.105	47	5				588	0						640	93.745
	Фебруар															
	Март															
	Април															
	Мај															
	Јун															
	Јул															
	Август															
	Септембар															
	Октобар															
	Новембар															
	Децембар															
ПРОСЕЧАН ИЗНОС ПЕНЗИЈЕ	Јануар	25.909	30.372	38.022				24.339	0						24.889	25.902
	Фебруар															
	Март															
	Април															
	Мај															
	Јун															
	Јул															
	Август															
	Септембар															
	Октобар															
	Новембар															
	Децембар															

КОРИСНИЦИ ПЕНЗИЈЕ ПО ОПШТИМ И ПОСЕБНИМ ПРОПИСИМА

ПОЉОПРИВРЕДНИЦИ

2019 год.	МЕСЕЦ	ПО ОПШТИМ ПРОПИСИМА	ПО ПОСЕБНИМ ПРОПИСИМА											ПО ПОСЕБНИМ ПРОПИСИМА УКУПНО	СВЕГА	
			По посебним савезним прописима					По посебним републичким прописима								Професионална војна лица
			Учесници НОР-а пре 9.IX 1943	Носиоци споменице 1941. године	Савезно МИП	Савезно МУП	Админи- стративне пензије	Учесници НОР-а после 9.IX 1943	Борци на одговорним дужностима	Републичко МУП	Изузетне пензије	Академици	Рудари			
БРОЈ КОРИСНИКА ПЕНЗИЈА	Јануар	176.460	74						1.110						1.184	177.644
	Фебруар															
	Март															
	Април															
	Мај															
	Јун															
	Јул															
	Август															
	Септембар															
	Октобар															
	Новембар															
	Децембар															
ПРОСЕЧАН ИЗНОС ПЕНЗИЈЕ	Јануар	11.251	24.044						9.226						10.152	11.244
	Фебруар															
	Март															
	Април															
	Мај															
	Јун															
	Јул															
	Август															
	Септембар															
	Октобар															
	Новембар															
	Децембар															

КОРИСНИЦИ НОВЧАНЕ НАКНАДЕ ЗА ПОМОЋ И НЕГУ ДРУГОГ ЛИЦА У 2019. ГОДИНИ

СВЕ КАТЕГОРИЈЕ

МЕСЕЦ	ЈЕДИНО ПРАВО		ПРАВО УЗ ПЕНЗИЈУ		УКУПНО	
	БРОЈ КОРИСНИКА	ПРОСЕЧАН ИЗНОС	БРОЈ КОРИСНИКА	ПРОСЕЧАН ИЗНОС	БРОЈ КОРИСНИКА	ПРОСЕЧАН ИЗНОС
I	5.457	9.421	73.200	17.056	78.657	16.527
II						
III						
IV						
V						
VI						
VII						
VIII						
IX						
X						
XI						
XII						

ЗАПОСЛЕНИ

МЕСЕЦ	ЈЕДИНО ПРАВО		ПРАВО УЗ ПЕНЗИЈУ		УКУПНО	
	БРОЈ КОРИСНИКА	ПРОСЕЧАН ИЗНОС	БРОЈ КОРИСНИКА	ПРОСЕЧАН ИЗНОС	БРОЈ КОРИСНИКА	ПРОСЕЧАН ИЗНОС
I	5.287	9.316	59.677	17.042	64.964	16.413
II						
III						
IV						
V						
VI						
VII						
VIII						
IX						
X						
XI						
XII						

КОРИСНИЦИ НОВЧАНЕ НАКНАДЕ ЗА ПОМОЋ И НЕГУ ДРУГОГ ЛИЦА У 2019. ГОДИНИ

САМОСТАЛНЕ ДЕЛАТНОСТИ

МЕСЕЦ	ЈЕДИНО ПРАВО		ПРАВО УЗ ПЕНЗИЈУ		УКУПНО	
	БРОЈ КОРИСНИКА	ПРОСЕЧАН ИЗНОС	БРОЈ КОРИСНИКА	ПРОСЕЧАН ИЗНОС	БРОЈ КОРИСНИКА	ПРОСЕЧАН ИЗНОС
I	44	10.096	3.286	17.058	3.330	16.966
II						
III						
IV						
V						
VI						
VII						
VIII						
IX						
X						
XI						
XII						

ПОЉОПРИВРЕДНИЦИ

МЕСЕЦ	ЈЕДИНО ПРАВО		ПРАВО УЗ ПЕНЗИЈУ		УКУПНО	
	БРОЈ КОРИСНИКА	ПРОСЕЧАН ИЗНОС	БРОЈ КОРИСНИКА	ПРОСЕЧАН ИЗНОС	БРОЈ КОРИСНИКА	ПРОСЕЧАН ИЗНОС
I	126	13.568	10.237	17.138	10.363	17.094
II						
III						
IV						
V						
VI						
VII						
VIII						
IX						
X						
XI						
XII						

КОРИСНИЦИ НОВЧАНЕ НАКНАДЕ ЗА ТЕЛЕСНО ОШТЕЋЕЊЕ У 2019. ГОДИНИ

СВЕ КАТЕГОРИЈЕ

МЕСЕЦ	ПОВРЕДА НА РАДУ И ПРОФЕСИОНАЛНО ОБОЉЕЊЕ						БОЛЕСТ ИЛИ ПОВРЕДА ВАН РАДА						УКУПНО	
	ЈЕДИНО ПРАВО		ПРАВО УЗ ПЕНЗИЈУ		СВЕГА		ЈЕДИНО ПРАВО		ПРАВО УЗ ПЕНЗИЈУ		СВЕГА			
	БРОЈ КОРИСНИКА	ПРОСЕЧАН ИЗНОС	БРОЈ КОРИСНИКА	ПРОСЕЧАН ИЗНОС	БРОЈ КОРИСНИКА	ПРОСЕЧАН ИЗНОС	БРОЈ КОРИСНИКА	ПРОСЕЧАН ИЗНОС	БРОЈ КОРИСНИКА	ПРОСЕЧАН ИЗНОС	БРОЈ КОРИСНИКА	ПРОСЕЧАН ИЗНОС	БРОЈ КОРИСНИКА	ПРОСЕЧАН ИЗНОС
I	1.672	2.772	5.249	3.444	6.921	3.282	4.983	1.433	46.868	1.370	51.851	1.376	58.772	1.601
II														
III														
IV														
V														
VI														
VII														
VIII														
IX														
X														
XI														
XII														

ЗАПОСЛЕНИ

МЕСЕЦ	ПОВРЕДА НА РАДУ И ПРОФЕСИОНАЛНО ОБОЉЕЊЕ						БОЛЕСТ ИЛИ ПОВРЕДА ВАН РАДА						УКУПНО	
	ЈЕДИНО ПРАВО		ПРАВО УЗ ПЕНЗИЈУ		СВЕГА		ЈЕДИНО ПРАВО		ПРАВО УЗ ПЕНЗИЈУ		СВЕГА			
	БРОЈ КОРИСНИКА	ПРОСЕЧАН ИЗНОС	БРОЈ КОРИСНИКА	ПРОСЕЧАН ИЗНОС	БРОЈ КОРИСНИКА	ПРОСЕЧАН ИЗНОС	БРОЈ КОРИСНИКА	ПРОСЕЧАН ИЗНОС	БРОЈ КОРИСНИКА	ПРОСЕЧАН ИЗНОС	БРОЈ КОРИСНИКА	ПРОСЕЧАН ИЗНОС	БРОЈ КОРИСНИКА	ПРОСЕЧАН ИЗНОС
I	1.638	2.772	4.652	3.386	6.290	3.226	4.864	1.421	45.125	1.361	49.989	1.367	56.279	1.575
II														
III														
IV														
V														
VI														
VII														
VIII														
IX														
X														
XI														
XII														

КОРИСНИЦИ НОВЧАНЕ НАКНАДЕ ЗА ТЕЛЕСНО ОШТЕЋЕЊЕ У 2019. ГОДИНИ

САМОСТАЛНЕ ДЕЛАТНОСТИ

МЕСЕЦ	ПОВРЕДА НА РАДУ И ПРОФЕСИОНАЛНО ОБОЉЕЊЕ						БОЛЕСТ ИЛИ ПОВРЕДА ВАН РАДА						УКУПНО	
	ЈЕДИНО ПРАВО		ПРАВО УЗ ПЕНЗИЈУ		СВЕГА		ЈЕДИНО ПРАВО		ПРАВО УЗ ПЕНЗИЈУ		СВЕГА			
	БРОЈ КОРИСНИКА	ПРОСЕЧАН ИЗНОС	БРОЈ КОРИСНИКА	ПРОСЕЧАН ИЗНОС	БРОЈ КОРИСНИКА	ПРОСЕЧАН ИЗНОС	БРОЈ КОРИСНИКА	ПРОСЕЧАН ИЗНОС	БРОЈ КОРИСНИКА	ПРОСЕЧАН ИЗНОС	БРОЈ КОРИСНИКА	ПРОСЕЧАН ИЗНОС	БРОЈ КОРИСНИКА	ПРОСЕЧАН ИЗНОС
I	14	2.677	203	3.732	217	3.664	47	1.874	1.129	1.549	1.176	1.562	1.393	1.889
II														
III														
IV														
V														
VI														
VII														
VIII														
IX														
X														
XI														
XII														

ПОЉОПРИВРЕДНИЦИ

МЕСЕЦ	ПОВРЕДА НА РАДУ И ПРОФЕСИОНАЛНО ОБОЉЕЊЕ						БОЛЕСТ ИЛИ ПОВРЕДА ВАН РАДА						УКУПНО	
	ЈЕДИНО ПРАВО		ПРАВО УЗ ПЕНЗИЈУ		СВЕГА		ЈЕДИНО ПРАВО		ПРАВО УЗ ПЕНЗИЈУ		СВЕГА			
	БРОЈ КОРИСНИКА	ПРОСЕЧАН ИЗНОС	БРОЈ КОРИСНИКА	ПРОСЕЧАН ИЗНОС	БРОЈ КОРИСНИКА	ПРОСЕЧАН ИЗНОС	БРОЈ КОРИСНИКА	ПРОСЕЧАН ИЗНОС	БРОЈ КОРИСНИКА	ПРОСЕЧАН ИЗНОС	БРОЈ КОРИСНИКА	ПРОСЕЧАН ИЗНОС	БРОЈ КОРИСНИКА	ПРОСЕЧАН ИЗНОС
I	20	2.847	394	3.991	414	3.936	72	1.926	614	1.708	686	1.731	1.100	2.561
II														
III														
IV														
V														
VI														
VII														
VIII														
IX														
X														
XI														
XII														

ИСПЛАЋЕНЕ И РЕФУНДИРАНЕ НАКНАДЕ ЗА ОСИГУРАНИКЕ И ИНВАЛИДНУ ДЕЦУ У 2019. ГОДИНИ

МЕСЕЦ	ОСИГУРАНИЦИ						ИНВАЛИДНА ДЕЦА	
	ПРИВРЕМЕНЕ НАКНАДЕ		НАКНАДА ЗАРАДЕ ЗБОГ РАДА СА СКРАЋЕНИМ РАДНИМ ВРЕМЕНОМ*		НАКНАДА ЗАРАДЕ ЗБОГ МАЊЕ ЗАРАДЕ НА ДРУГОМ ПОСЛУ*		БРОЈ КОРИСНИКА	ПРОСЕЧАН ИЗНОС
	БРОЈ КОРИСНИКА	ПРОСЕЧАН ИЗНОС	БРОЈ КОРИСНИКА	ПРОСЕЧАН ИЗНОС	БРОЈ КОРИСНИКА	ПРОСЕЧАН ИЗНОС		
I	4	6.622	147	21.914	518	12.846	887	17.319
II								
III								
IV								
V								
VI								
VII								
VIII								
IX								
X								
XI								
XII								

Ове накнаде су остварене по ранијим прописима.

* Исплаћују их радне организације (најчешће за неколико месеци одједном), затим рефундирају на терет Фонда под условом да су плаћени доприноси за ПИО.

КОРИСНИЦИ НОВЧАНЕ НАКНАДЕ ПО ЧЛАНУ 223. И ЧЛАНУ 225. ЗАКОНА У 2019. ГОДИНИ

МЕСЕЦ	ЗАПОСЛЕНИ		САМОСТАЛНЕ ДЕЛАТНОСТИ		УКУПНО	
	БРОЈ КОРИСНИКА	ПРОСЕЧАН ИЗНОС	БРОЈ КОРИСНИКА	ПРОСЕЧАН ИЗНОС	БРОЈ КОРИСНИКА	ПРОСЕЧАН ИЗНОС
I	11.671	11.574	30	14.844	11.701	11.582
II						
III						
IV						
V						
VI						
VII						
VIII						
IX						
X						
XI						
XII						

**БРОЈ КОРИСНИКА И ПРОСЕЧАН ИЗНОС ПЕНЗИЈЕ
ПО ФИЛИЈАЛАМА И ОПШТИНАМА ЗА ДЕЦЕМБАР 2018. ГОДИНЕ**

ФИЛИЈАЛА Општина	КОРИСНИЦИ ПЕНЗИЈА				ПРОСЕЧАН ИЗНОС ПЕНЗИЈЕ			
	ЗАПОСЛЕНИ*	САМОСТАЛНЕ ДЕЛАТНОСТИ	ПОЉОПРИВРЕДНИЦИ	УКУПНО	ЗАПОСЛЕНИ*	САМОСТАЛНЕ ДЕЛАТНОСТИ	ПОЉОПРИВРЕДНИЦИ	УКУПНО
УКУПНО ФИЛИЈАЛА БЕОГРАД	370.485	26.880	8.813	406.178	35.210	30.156	11.632	34.364
02 БЕОГРАД	268.861	20.701	8.108	297.670	34.695	30.141	11.457	33.745
Барајево	9.464	566	654	10.684	30.897	25.868	11.302	29.431
Вождовац	32.623	2.820	199	35.642	34.431	30.742	12.344	34.016
Врачар	13.704	1.553	856	16.113	41.771	32.592	11.051	39.254
Гроцка	12.796	1.078	1.143	15.017	26.365	24.837	11.305	25.109
Звездара	33.625	2.462	829	36.916	35.342	28.799	11.339	34.367
Лазаревац	11.509	559	1.348	13.416	39.868	27.455	11.158	36.466
Младеновац	9.315	957	1.009	11.281	25.513	28.032	11.209	24.447
Обреновац	12.881	678	1.195	14.754	30.337	25.750	11.469	28.598
Палилула	39.655	2.553	269	42.477	33.273	30.457	12.730	32.974
Савски Венац	13.120	1.620	83	14.823	43.645	34.749	12.709	42.499
Сопот	2.986	503	293	3.782	25.192	33.283	11.908	25.239
Стари Град	13.093	1.163	15	14.271	41.242	34.088	22.315	40.639
Чукарица	38.465	2.769	144	41.378	35.155	29.904	14.061	34.730
Раковица	25.625	1.420	71	27.116	33.851	29.189	12.399	33.551
26 Служба I	101.624	6.179	705	108.508	36.575	30.207	13.646	36.064
Земун	36.933	3.263	298	40.494	32.745	30.017	13.825	32.386
Нови Београд	58.224	2.592	82	60.898	39.956	31.144	16.583	39.550
Сурчин	6.467	324	325	7.116	28.005	24.630	12.741	27.154
03 БОР	26.367	1.114	4.860	32.341	28.830	24.440	10.872	25.980
Бор	12.111	399	916	13.426	32.143	26.619	11.464	30.568
Кладово	4.258	159	832	5.249	25.111	22.483	10.364	22.694
Мајданпек	4.132	154	513	4.799	29.102	26.097	11.160	27.088
Неготин	5.866	402	2.599	8.867	24.499	22.417	10.769	20.380
04 ВАЉЕВО	25.579	2.450	10.790	38.819	26.289	24.119	11.044	21.914
Ваљево	17.083	1.640	3.963	22.686	27.087	25.269	11.130	24.168
Уб	2.474	269	2.370	5.113	23.561	22.500	10.992	17.679
Лајковац	2.238	111	401	2.750	30.417	23.026	11.354	27.339
Мионица	1.225	153	1.374	2.752	22.143	19.937	10.867	16.391
Љиг	1.595	154	1.000	2.749	22.400	21.969	11.156	18.286
Осечина	964	123	1.682	2.769	21.262	21.208	10.920	14.978
05 ВРАЊЕ	29.453	1.398	5.246	36.097	24.801	21.071	10.946	22.643
Врање	16.091	535	1.531	18.157	26.855	22.287	11.361	25.414
Босилеград	1.060	57	524	1.641	20.382	19.372	10.811	17.291
Бујановац	2.692	233	1.355	4.280	22.072	19.446	10.723	18.336
Прешево	1.498	199	1.059	2.756	19.804	15.603	10.342	15.865
Сурдулица	3.455	211	236	3.902	24.485	25.062	11.669	23.741
Трговиште	670	33	228	931	20.719	16.419	11.038	18.196
Владичин Хан	3.987	130	313	4.430	22.369	22.792	11.544	21.617

ФИЛИЈАЛА Општина	КОРИСНИЦИ ПЕНЗИЈА				ПРОСЕЧАН ИЗНОС ПЕНЗИЈЕ			
	ЗАПОСЛЕНИ*	САМОСТАЛНЕ ДЕЛАТНОСТИ	ПОЉОПРИВРЕДНИЦИ	УКУПНО	ЗАПОСЛЕНИ*	САМОСТАЛНЕ ДЕЛАТНОСТИ	ПОЉОПРИВРЕДНИЦИ	УКУПНО
06 ЗАЈЕЧАР	28.624	1.309	5.292	35.225	24.060	22.433	11.291	22.082
Зајечар	14.992	638	1.850	17.480	25.591	23.982	11.595	24.051
Бољевац	2.372	107	922	3.401	23.920	20.600	11.028	20.321
Књажевац	8.241	310	1.196	9.747	21.303	21.528	11.279	20.080
Соко Бања	3.019	254	1.324	4.597	24.099	20.418	11.062	20.140
07 КРАГУЈЕВАЦ	56.348	3.510	8.860	68.718	25.612	23.613	11.330	23.669
Крагујевац	38.922	2.185	2.694	43.801	26.389	24.177	11.919	25.389
Аранђеловац	8.542	635	1.050	10.227	25.834	24.917	11.559	24.312
Топола	2.271	319	1.989	4.579	22.434	21.196	10.763	17.278
Рача	1.479	81	1.059	2.619	20.590	19.233	10.844	16.607
Баточина	1.923	126	341	2.390	22.195	20.769	11.822	20.639
Кнић	1.869	102	1.569	3.540	21.049	20.185	11.151	16.637
Лапово	1.342	62	158	1.562	23.850	19.999	10.877	22.385
08 КРАЉЕВО	34.355	2.203	4.067	40.625	25.693	23.789	11.238	24.143
Краљево	25.352	1.631	3.198	30.181	26.089	23.562	11.179	24.373
Врњачка Бања	4.220	378	363	4.961	25.558	25.016	11.128	24.461
Рашка	4.783	194	506	5.483	23.711	23.312	11.689	22.587
09 НОВИ ПАЗАР	14.966	1.444	4.905	21.315	20.990	20.115	11.008	18.634
Нови Пазар	10.515	931	1.992	13.438	21.039	20.525	10.975	19.512
Тутин	1.786	274	1.173	3.233	19.505	18.102	10.953	16.283
Сјеница	2.665	239	1.740	4.644	21.788	20.822	11.084	17.728
10 КРУШЕВАЦ	40.681	3.010	14.066	57.757	25.918	23.451	10.862	22.123
Крушевац	24.933	1.749	4.354	31.036	27.177	24.623	10.873	24.746
Варварин	1.748	249	1.947	3.944	20.502	19.348	10.592	15.537
Трстеник	7.026	451	3.251	10.728	26.181	22.761	10.888	21.403
Ћићевац	1.767	116	206	2.089	22.192	21.102	11.432	21.070
Алекسانдровац	3.152	281	2.567	6.000	23.077	23.139	10.891	17.866
Брус	2.055	164	1.741	3.960	21.917	21.273	10.977	17.080
11 ЛЕСКОВАЦ	34.397	2.686	8.639	45.722	22.481	21.303	11.071	20.256
Лесковац	25.014	1.599	4.944	31.557	23.384	21.851	11.128	21.386
Бојник	1.352	126	620	2.098	19.326	19.128	11.209	16.915
Црна Трава	274	71	99	444	20.288	17.822	11.093	17.843
Лебане	2.850	193	1.145	4.188	20.065	19.042	10.918	17.517
Медвеђа	1.154	49	398	1.601	21.029	18.947	10.988	18.469
Власотинце	3.753	648	1.433	5.834	20.044	21.605	10.960	17.986
УКУПНО ФИЛИЈАЛА НИШ	76.160	4.195	9.327	89.682	27.677	23.977	11.155	25.785
12 Н И Ш	66.890	3.590	5.280	75.760	28.298	24.721	11.290	26.943
Град Ниш	57.232	3.089	1.453	61.774	29.534	25.515	11.654	28.912
Ниш	3.761	229	25	4.015	47.741	30.761	10.098	46.538
Ниш Црвени Крст	3.097	123	396	3.616	23.104	22.593	11.250	21.789
Ниш Пантелеј	4.336	326	379	5.041	24.413	24.062	11.364	23.409
Ниш Палилула	34.194	1.437	422	36.053	28.939	25.571	12.500	28.612
Ниш Медијана	8.292	801	66	9.159	30.948	25.315	11.891	30.318
Нишка Бања	3.552	173	165	3.890	24.540	23.844	11.272	23.946
Гаџин Хан	1.466	96	844	2.406	21.249	21.223	10.902	17.618
Сврљиг	3.261	163	1.121	4.545	20.270	20.089	11.231	18.034
Мерошина	1.620	91	1.256	2.967	20.537	18.028	11.049	16.443
Доњевац	3.311	151	606	4.068	21.755	19.751	11.564	20.162

ФИЛИЈАЛА Општина	КОРИСНИЦИ ПЕНЗИЈА				ПРОСЕЧАН ИЗНОС ПЕНЗИЈЕ			
	ЗАПОСЛЕНИ*	САМОСТАЛНЕ ДЕЛАТНОСТИ	ПОЉОПРИВРЕДНИЦИ	УКУПНО	ЗАПОСЛЕНИ*	САМОСТАЛНЕ ДЕЛАТНОСТИ	ПОЉОПРИВРЕДНИЦИ	УКУПНО
13 Служба Алексинац	9.270	605	4.047	13.922	23.194	19.558	10.978	19.485
Алексинац	8.287	529	3.189	12.005	23.647	19.757	10.986	20.112
Ражањ	983	76	858	1.917	19.378	18.176	10.951	15.559
14 П И Р О Т	21.327	751	2.655	24.733	23.461	21.476	11.495	22.117
Пирот	14.163	435	1.035	15.633	24.638	22.862	11.722	23.733
Бабушница	2.212	144	1.057	3.413	21.109	18.544	11.228	17.941
Бела Паланка	2.397	118	375	2.890	20.324	19.917	11.593	19.175
Димитровград	2.555	54	188	2.797	21.921	21.528	11.556	21.216
15 ПРОКУПЉЕ	15.877	833	3.460	20.170	22.436	19.978	11.067	20.384
Прокупље	8.274	458	1.251	9.983	23.883	20.282	11.087	22.114
Блаце	1.969	125	687	2.781	20.704	19.860	10.970	18.261
Куршумлија	3.554	151	523	4.228	20.935	20.957	11.433	19.760
Житорађа	2.080	99	999	3.178	20.884	17.231	10.916	17.637
16 ПОЖАРЕВАЦ	25.430	2.328	13.231	40.989	26.050	21.171	10.454	20.739
Пожаревац	14.823	1.017	2.652	18.492	29.218	23.865	10.819	26.285
Велико Градиште	1.662	312	2.034	4.008	22.372	19.720	10.292	16.035
Голубац	774	76	700	1.550	21.271	18.822	10.564	16.315
Мало Црниће	541	123	1.320	1.984	18.652	16.948	10.223	12.938
Жабари	636	80	1.124	1.840	18.908	17.948	9.996	13.422
Петровац	2.698	407	2.899	6.004	21.576	19.089	10.133	15.882
Кучево	2.523	197	1.207	3.927	21.565	20.355	10.735	18.175
Жагубица	1.773	116	1.295	3.184	23.109	18.391	10.990	18.008
17 СМЕДЕРЕВО	33.776	2.120	6.523	42.419	24.909	22.161	10.895	22.616
Смедерево	20.083	1.088	2.534	23.705	25.772	23.643	10.804	24.074
Смед. Паланка	8.068	585	2.372	11.025	24.719	21.539	11.018	21.603
Велика Плана	5.625	447	1.617	7.689	22.098	19.367	10.857	19.575
18 У Ж И Ц Е	52.821	3.176	9.016	65.013	26.211	24.274	11.300	24.047
Ужице	18.057	901	1.195	20.153	30.007	27.910	11.997	28.845
Бајина Башта	4.028	394	1.536	5.958	23.611	22.163	10.940	20.249
Косјерић	1.901	146	1.063	3.110	27.684	22.571	11.041	21.755
Пожега	5.544	437	1.428	7.409	25.440	24.488	11.322	22.663
Чајетина	2.711	189	844	3.744	24.078	21.783	11.325	21.087
Ариље	2.881	334	1.178	4.393	24.611	24.511	11.226	21.014
Прибој	6.706	255	347	7.308	24.078	22.857	11.299	23.429
Нова Варош	3.760	197	764	4.721	24.379	22.338	11.311	22.179
Пријепоље	7.233	323	661	8.217	22.753	20.699	11.339	21.754
УКУПНО ФИЛИЈАЛА ЂУПРИЈА	38.754	2.218	8.743	49.715	23.954	21.249	10.713	21.505
19 Ђ У П Р И Ј А	24.611	1.540	7.211	33.362	23.400	20.100	10.625	20.487
Ђуприја	6.302	330	817	7.449	24.167	21.676	10.573	22.565
Параћин	10.528	580	2.010	13.118	22.959	20.542	10.796	20.989
Свилајнац	2.835	305	1.512	4.652	22.639	19.192	10.259	18.389
Деспотовац	3.735	261	1.423	5.419	24.770	19.036	10.698	20.798
Рековац	1.211	64	1.449	2.724	20.802	16.634	10.729	15.346
28 Служба Јагодина	14.143	678	1.532	16.353	24.919	23.859	11.127	23.582
Јагодина	14.143	678	1.532	16.353	24.919	23.859	11.127	23.583

ФИЛИЈАЛА Општина	КОРИСНИЦИ ПЕНЗИЈА				ПРОСЕЧАН ИЗНОС ПЕНЗИЈЕ			
	ЗАПОСЛЕНИ*	САМОСТАЛНЕ ДЕЛАТНОСТИ	ПОЉОПРИВРЕДНИЦИ	УКУПНО	ЗАПОСЛЕНИ*	САМОСТАЛНЕ ДЕЛАТНОСТИ	ПОЉОПРИВРЕДНИЦИ	УКУПНО
20 Ч А Ч А К	40.987	3.042	8.751	52.780	25.772	24.687	11.338	23.317
Чачак	23.241	1.765	2.999	28.005	26.382	25.300	11.315	24.700
Горњи Милановац	8.716	609	2.182	11.507	26.267	25.182	11.329	23.377
Лучани	3.479	217	1.476	5.172	24.592	21.661	11.232	20.656
Ивањица	5.551	451	2.094	8.096	23.185	23.075	11.457	20.146
УКУПНО ФИЛИЈАЛА ШАБАЦ	42.301	3.760	14.185	60.246	23.716	22.183	10.784	20.576
21 Ш А Б А Ц	22.655	2.098	9.982	34.735	24.992	23.022	10.674	20.758
Шабац	18.880	1.618	4.920	25.418	25.585	24.095	10.707	22.610
Богатић	1.689	236	2.319	4.244	22.090	19.804	10.588	15.678
Владимирици	1.177	134	1.487	2.798	21.441	18.437	10.729	15.604
Коцељева	909	110	1.256	2.275	22.664	19.736	10.639	15.884
29 Служба Лозница	19.646	1.662	4.203	25.511	22.246	21.125	11.046	20.327
Лозница	13.652	1.108	1.897	16.657	22.629	21.274	11.133	21.229
Крупань	2.205	185	1.272	3.662	20.366	21.482	11.045	17.185
Љубовија	1.888	237	881	3.006	22.598	21.317	10.897	19.068
Мали Зворник	1.901	132	153	2.186	21.325	19.030	10.827	20.451
Исплата у дирекцији	33.728	620	101	34.449	11.761	13.135	5.921	11.768
ЦЕНТРАЛНА СРБИЈА	1.042.416	69.047	151.530	1.262.993	28.397	25.611	11.026	26.161
31 БАЧКА ПАЛАНКА	13.067	772	1.172	15.011	25.880	24.261	12.152	24.725
Бачка Паланка	11.086	605	725	12.416	26.423	24.923	12.802	25.555
Бач	1.981	167	447	2.595	22.841	21.864	11.098	20.755
УКУПНО ФИЛИЈАЛА ВРБАС	17.935	1.122	1.333	20.390	28.385	26.720	14.142	27.362
32 В Р Б А С	11.058	640	541	12.239	29.040	25.941	14.062	28.216
Врбас	8.639	425	266	9.330	30.113	28.042	15.310	29.596
Србобран	2.419	215	275	2.909	25.210	21.788	12.856	23.789
33 Служба Бечеј	6.877	482	792	8.151	27.332	27.754	14.196	26.081
Бечеј	6.877	482	792	8.151	27.332	27.754	14.196	26.081
34 В Р Ш А Ц	14.595	922	1.266	16.783	28.197	25.747	11.108	26.773
Вршац	9.669	615	539	10.823	29.894	26.708	10.918	28.768
Бела Црква	2.906	229	449	3.584	24.447	23.407	10.853	22.677
Пландиште	2.020	78	278	2.376	25.466	25.045	11.886	23.863
35 ЗРЕЊАНИН	35.808	1.841	2.868	40.517	28.398	26.029	12.661	27.177
Зрењанин	25.603	1.345	1.240	28.188	29.718	26.859	13.207	28.855
Житиште	2.364	90	645	3.099	24.083	22.459	11.112	21.336
Нова Црња	1.489	83	300	1.872	24.521	22.752	11.570	22.367
Нови Бечеј	4.049	218	415	4.682	25.495	24.495	14.070	24.436
Сечањ	2.303	105	268	2.676	25.772	24.230	12.898	24.422
36 К И К И Н Д А	17.122	781	1.121	19.024	27.114	25.877	13.358	26.252
Кикинда	12.875	566	647	14.088	27.992	26.044	13.684	27.257
Нови Кнежевац	1.994	116	249	2.359	27.157	24.393	13.484	25.578
Чока	2.253	99	225	2.577	22.055	26.660	12.282	21.379
37 Н О В И С А Д	84.192	6.172	2.434	92.798	32.460	28.425	14.073	31.710
Нови Сад	66.380	4.951	1.013	72.344	34.153	29.149	15.677	33.552
Бачки Петровац	2.452	159	409	3.020	24.114	25.334	11.967	22.533
Беоцин	2.658	150	127	2.935	29.215	29.075	14.428	28.568
Жабалъ	3.587	226	343	4.156	24.201	22.051	11.791	23.060
Темерин	5.083	423	240	5.746	27.378	27.112	15.199	26.850
Тител	2.321	127	260	2.708	23.443	20.242	12.581	22.250
Сремски Карловци	1.711	136	42	1.889	28.421	27.290	16.263	28.070

ФИЛИЈАЛА Општина	КОРИСНИЦИ ПЕНЗИЈА				ПРОСЕЧАН ИЗНОС ПЕНЗИЈЕ			
	ЗАПОСЛЕНИ*	САМОСТАЛНЕ ДЕЛАТНОСТИ	ПОЉОПРИВРЕДНИЦИ	УКУПНО	ЗАПОСЛЕНИ*	САМОСТАЛНЕ ДЕЛАТНОСТИ	ПОЉОПРИВРЕДНИЦИ	УКУПНО
38 ПАНЧЕВО	37.943	2.122	4.010	44.075	30.458	26.339	12.069	28.587
Панчево	25.211	1.357	1.032	27.600	32.712	27.970	13.890	31.775
Алибунар	2.977	173	743	3.893	25.385	21.855	11.576	22.593
Ковачица	3.472	213	987	4.672	25.447	22.623	11.562	22.385
Ковин	5.042	282	808	6.132	26.654	25.518	11.210	24.567
Опово	1.241	97	440	1.778	26.317	22.066	11.342	22.379
39 СЕНТА	12.358	913	1.822	15.093	27.124	30.111	12.108	25.492
Сента	4.899	277	491	5.667	28.553	27.861	12.037	27.088
Ада	3.096	327	413	3.836	24.659	33.213	12.218	24.048
Кањижа	4.363	309	918	5.590	27.270	28.848	12.096	24.865
УКУПНО ФИЛИЈАЛА СР. МИТРОВИЦА	48.215	4.383	5.361	57.959	25.508	26.926	11.426	24.312
40 СР. МИТРОВИЦА	31.097	2.114	4.117	37.328	25.728	23.519	11.291	24.010
Срем, Митровица	13.727	820	1.330	15.877	26.818	23.918	11.334	25.371
Пефинци	2.298	160	624	3.082	24.930	22.451	11.867	22.157
Рума	8.751	664	1.002	10.417	26.055	24.751	11.384	24.561
Шид	4.782	346	798	5.926	23.159	21.446	10.612	21.369
Ириг	1.539	124	363	2.026	23.316	21.456	11.384	21.064
47 Служба Стара Пазова	17.118	2.269	1.244	20.631	25.108	30.100	11.870	24.859
Стара Пазова	9.955	1.333	700	11.988	25.526	30.341	12.170	25.281
Инђија	7.163	936	544	8.643	24.528	29.757	11.483	24.273
УКУПНО ФИЛИЈАЛА СОМБОР	37.357	2.086	2.813	42.256	26.630	26.024	12.879	25.685
41 СОМБОР	17.164	1.021	1.508	19.693	27.165	27.103	13.036	26.080
Сомбор	17.164	1.021	1.508	19.693	27.165	27.103	13.036	26.080
42 Служба Апатин (општина)	6.036	312	420	6.768	26.709	25.790	12.392	25.778
43 Служба Кула (општина)	8.510	420	408	9.338	27.354	25.792	14.064	26.703
44 Служба Оџаци (општина)	5.647	333	477	6.457	23.828	23.227	11.801	22.909
УКУПНО ФИЛИЈАЛА СУБОТИЦА	37.854	2.357	2.466	42.677	27.603	27.875	13.082	26.779
45 СУБОТИЦА	28.970	1.917	1.734	32.621	27.991	28.126	12.425	27.171
Суботица	28.970	1.917	1.734	32.621	27.991	28.126	12.425	27.171
46 Служба Бачка Топола	8.884	440	732	10.056	26.339	26.782	14.638	25.506
Бачка Топола	6.698	315	579	7.592	26.794	26.856	14.459	25.856
Мали Иђош	2.186	125	153	2.464	24.943	26.596	15.316	24.429
Исплата у дирекцији	13.321	439	144	13.904	8.576	13.170	5.156	8.685
ВОЈВОДИНА	369.767	23.910	26.810	420.487	27.984	26.900	12.444	26.931
КОСОВО И МЕТОХИЈА	31.214	398	60	31.672	24.840	20.399	12.467	24.761
РЕПУБЛИКА СРБИЈА	1.443.397	93.355	178.400	1.715.152	28.214	25.919	11.240	26.324

* Са подацима за професионална војна лица