

**РЕПУБЛИЧКИ ФОНД  
ЗА ПЕНЗИЈСКО И ИНВАЛИДСКО ОСИГУРАЊЕ**



**СТАТИСТИЧКИ МЕСЕЧНИ БИЛТЕН**

**VI / 2019**

*БЕОГРАД, август 2019. године*



## ПРЕДГОВОР

Ради што бољег информисања заинтересованих корисника података из области пензијског и инвалидског осигурања, у Републичком фонду за пензијско и инвалидско осигурање покренута је иницијатива издавања Статистичког месечног билтена са подацима који се воде и обрађују у Фонду.

Републички фонд за пензијско и инвалидско осигурање запослених, Републички фонд за пензијско и инвалидско осигурање самосталних делатности и Републички фонд за пензијско и инвалидско осигурање пољопривредника, који су основани Законом о пензијском и инвалидском осигурању из 1992. године ("Службени гласник РС", бр. 27/92, 82/92, 28/95 и 12/96) и наставили са радом у складу са одредбама Закона о пензијском и инвалидском осигурању из 1996. године ("Службени гласник РС", бр. 52/96, 46/98, 29/01 и 80/02) и Закона о пензијском и инвалидском осигурању из 2003. године ("Службени гласник РС", бр. 34/03, 64/04 – УС, 84/04 – др. Закон, 85/05, 101/05 – др. закон, 63/06 – УС, 5/09, 107/09, 101/10, 93/12, 62/13, 108/13, 75/14, 142/14 и 73/18) на дан 1. јануара 2008. године постају један фонд – Републички фонд за пензијско и осигурање, организован као једно правно лице са статусом организације за обавезно социјално осигурање у коме се остварују права из пензијског и инвалидског осигурања и обезбеђују средства за ово осигурање. Послове обезбеђивања и спровођења пензијског и инвалидског осигурања као и послове финансијског пословања који су били у надлежности Фонда за социјално осигурање војних осигураника, на дан 1. јануара 2012. године преузео је Републички фонд за пензијско и инвалидско осигурање (члан 79. Закона о изменама и допунама Закона о пензијском и инвалидском осигурању - "Службени гласник РС", бр. 101/10). Даном преузимања послова, Фонд је преузео имовину, обавезе и запослене од ФСОВО, у делу који се односи на послове пензијског и инвалидског осигурања. Војни осигураници, односно професионална војна лица према прописима о Војсци Србије, укључени су у категорију осигураника запослених (члан 11. Закона).

Месечни статистички билтен обухвата податке о : корисницима пензије по категорији осигураника, врсти и висини пензије, по територији, по општим и посебним прописима као и о односу пензије и зараде без пореза и доприноса. Приказани су и подаци о корисницима накнаде за помоћ и негу и телесно оштећење, исплаћене и рефундиране накнаде за осигуранике и инвалидну децу, кориснике новчане накнаде по члану 223. и члану 225. Закона. Нето средства за исплату пензија и осталих права се односе на исплату законских износа (без заосталих пензија, исплаћених разлика и анулација).

**Законом о изменама и допунама Закона о пензијском и инвалидском осигурању (Сл. гласник РС бр. 73/18, члан 53.) престаје да важи Закон о привременом уређивању начина исплате пензија.** Основ за исплату пензије за месец октобар 2018. године и њено даље усклађивање, чини пензија исплаћена, односно припадајућа за месец октобар 2014. године, усклађена према важећим прописима.

*Статистички месечни билтен припрема*

*Одсек за статистику Фонда*

### Преглед података за месец

Број корисника пензија и просечан износ пензије за све категорије осигураника:	
- по врсти пензије.....	3
- по врсти пензије и према категорији осигураника.....	4
- по врсти пензије и територији.....	4
Број корисника пензија и средства за нето пензије према висини износа пензије.....	5
Дистрибуција корисника пензије према висини износа пензије.....	6-7
Корисници пензија по групама износа пензије.....	8-10
Дистрибуција корисника пензије по територији.....	11-14
Број корисника најнижег и највишег износа пензије .....	15

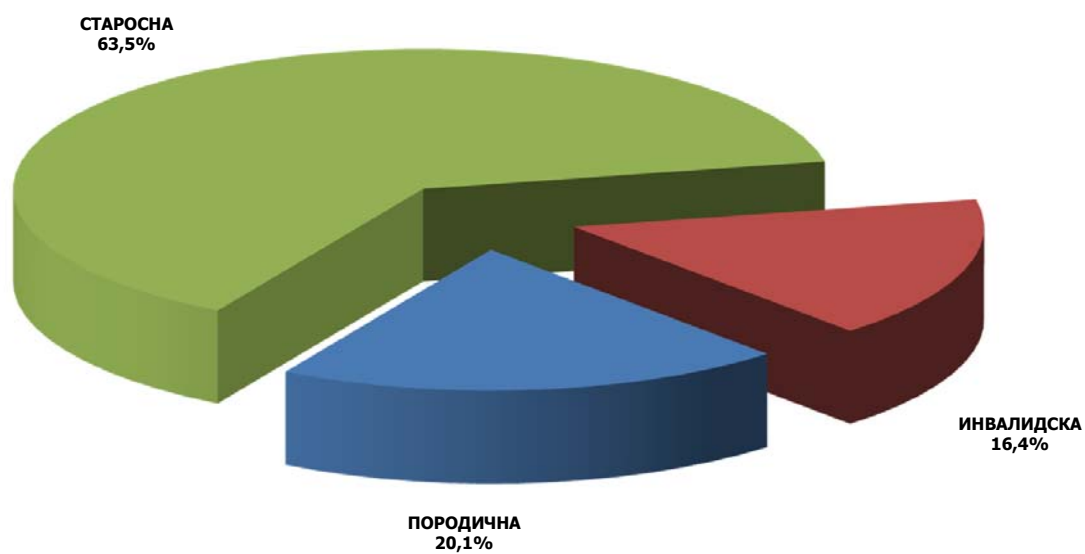
### Преглед података у току године

Преглед основних података из ПИО.....	16
Преглед основних норми из Закона о ПИО.....	17
Број корисника по врсти пензије и просечан износ пензије .....	18-19
Однос пензије и зараде без пореза и доприноса.....	20
Корисници пензија по општим и посебним прописима.....	21-24
Корисници накнаде за помоћ и негу другог лица.....	25-26
Корисници накнаде за телесно оштећење.....	27-28
Исплаћене и рефундиране накнаде за осигуранике и инв. децу.....	29
Корисници новчане накнаде по члану 223. и члану 225. Закона.....	29
Број корисника пензије и просечан износ пензије по филијалама и општинама – јун 2019. године .....	30-34

**БРОЈ КОРИСНИКА И ПРОСЕЧАН ИЗНОС ПЕНЗИЈЕ  
ЈУН 2019. ГОДИНЕ**

СВЕ КАТЕГОРИЈЕ

ВРСТА ПЕНЗИЈЕ	КОРИСНИЦИ ПЕНЗИЈА						ПРОСЕЧНА ПЕНЗИЈА					
	БРОЈ КОРИСНИКА	Номинални раст (%)				Структура броја корисника пензија по врсти пензије у %	ПРОСЕЧАН ИЗНОС ПЕНЗИЈЕ	Номинални раст (%)				
		$\frac{VI\ 2019}{V\ 2019}$	$\frac{VI\ 2019}{XII\ 2018}$	$\frac{VI\ 2019}{VI\ 2018}$	$\frac{I - VI\ 2019}{I - VI\ 2018}$			$\frac{VI\ 2019}{V\ 2019}$	$\frac{VI\ 2019}{XII\ 2018}$	$\frac{VI\ 2019}{VI\ 2018}$	$\frac{I - VI\ 2019}{I - VI\ 2018}$	
СТАРОСНА	1.084.506	0,03	-0,06	0,78	0,76	63,5	28.409	-0,02	0,10	6,29	6,24	
ИНВАЛИДСКА	280.294	-0,18	-1,72	-2,95	-2,96	16,4	24.857	-0,04	-0,16	3,54	3,54	
ПОРОДИЧНА	342.792	0,06	-0,59	-1,40	-1,41	20,1	21.068	-0,02	0,18	3,32	3,25	
<b>УКУПНО</b>	<b>1.707.592</b>	0,00	-0,44	-0,29	-0,31	100,0	<b>26.352</b>	-0,03	0,11	5,48	5,44	



**БРОЈ КОРИСНИКА И ПРОСЕЧАН ИЗНОС ПЕНЗИЈЕ  
ПРЕМА КАТЕГОРИЈИ ОСИГУРАНИКА И ПО ВРСТИ ПЕНЗИЈЕ, ЈУН 2019. ГОДИНЕ**

КАТЕГОРИЈА ОСИГУРАНИКА	СТАРΟΣНА ПЕНЗИЈА		ИНВАЛИДСКА ПЕНЗИЈА		ПОРОДИЧНА ПЕНЗИЈА		УКУПНО		Структура броја корисника пензија по категорији осигурања у %
	БРОЈ КОРИСНИКА	ПРОСЕЧНА ПЕНЗИЈА	БРОЈ КОРИСНИКА	ПРОСЕЧНА ПЕНЗИЈА	БРОЈ КОРИСНИКА	ПРОСЕЧНА ПЕНЗИЈА	БРОЈ КОРИСНИКА	ПРОСЕЧНА ПЕНЗИЈА	
<b>ЗАПОСЛЕНИ</b>	884.307	31.097	249.042	25.553	304.702	22.032	<b>1.438.051</b>	<b>28.216</b>	<b>84,22</b>
<b>САМОСТАЛНЕ ДЕЛАТНОСТИ</b>	59.956	28.018	17.871	24.780	17.680	19.294	<b>95.507</b>	<b>25.797</b>	<b>5,59</b>
<b>ПОЉОПРИ- ВРЕДНИЦИ</b>	140.243	11.623	13.381	12.005	20.410	8.216	<b>174.034</b>	<b>11.253</b>	<b>10,19</b>
<b>СВЕ КАТЕГОРИЈЕ УКУПНО</b>	<b>1.084.506</b>	<b>28.409</b>	<b>280.294</b>	<b>24.857</b>	<b>342.792</b>	<b>21.068</b>	<b>1.707.592</b>	<b>26.352</b>	<b>100,00</b>

**БРОЈ КОРИСНИКА И ПРОСЕЧАН ИЗНОС ПЕНЗИЈЕ  
ПО ТЕРИТОРИЈИ И ПРЕМА ВРСТИ ПЕНЗИЈЕ, ЈУН 2019. ГОДИНЕ**

**СВЕ КАТЕГОРИЈЕ**

ТЕРИТОРИЈА	СТАРΟΣНА ПЕНЗИЈА		ИНВАЛИДСКА ПЕНЗИЈА		ПОРОДИЧНА ПЕНЗИЈА		УКУПНО		Структура броја корисника пензија по територији у %
	БРОЈ КОРИСНИКА	ПРОСЕЧНА ПЕНЗИЈА	БРОЈ КОРИСНИКА	ПРОСЕЧНА ПЕНЗИЈА	БРОЈ КОРИСНИКА	ПРОСЕЧНА ПЕНЗИЈА	БРОЈ КОРИСНИКА	ПРОСЕЧНА ПЕНЗИЈА	
<b>ЦЕНТРАЛНА СРБИЈА</b>	808.174	28.081	208.117	24.772	240.697	21.118	<b>1.256.988</b>	<b>26.200</b>	<b>73,61</b>
<b>ВОЈВОДИНА</b>	259.407	29.380	66.141	25.383	93.588	21.165	<b>419.136</b>	<b>26.915</b>	<b>24,55</b>
<b>КОСОВО И МЕТОХИЈА</b>	16.925	29.171	6.036	22.005	8.507	18.575	<b>31.468</b>	<b>24.932</b>	<b>1,84</b>
<b>РЕПУБЛИКА СРБИЈА</b>	<b>1.084.506</b>	<b>28.409</b>	<b>280.294</b>	<b>24.857</b>	<b>342.792</b>	<b>21.068</b>	<b>1.707.592</b>	<b>26.352</b>	<b>100,00</b>

**БРОЈ КОРИСНИКА ПЕНЗИЈА И СРЕДСТВА ЗА ИСПЛАТУ  
ПРЕМА ВИСИНИ ИЗНОСА ПЕНЗИЈЕ**

**ЈУН 2019. ГОДИНЕ**

ГРУПЕ ИЗНОСА ПЕНЗИЈА	РЕПУБЛИКА СРБИЈА - све категорије			
	БРОЈ КОРИСНИКА	%	СРЕДСТВА ЗА НЕТО ПЕНЗИЈЕ	%
до 10.000,00	<b>105.650</b>	6,2	<b>542.191.102</b>	1,2
10.000,01 - 15.000,00	<b>368.102</b>	21,6	<b>4.624.156.291</b>	10,3
15.000,01 - 20.000,00	<b>218.066</b>	12,8	<b>3.816.442.175</b>	8,5
20.000,01 - 25.000,00	<b>256.797</b>	15,0	<b>5.753.644.279</b>	12,8
25.000,01 - <b>26.643,75</b>	<b>66.985</b>	3,9	<b>1.729.231.060</b>	3,8
26.643,76 - 27.899,36	<b>51.014</b>	3,0	<b>1.390.466.334</b>	3,1
27.899,37 - 29.250,77	<b>50.947</b>	3,0	<b>1.455.579.969</b>	3,2
29.250,78 - 30.000,00	<b>27.878</b>	1,6	<b>825.604.052</b>	1,8
30.000,01 - 30.709,45	<b>25.547</b>	1,5	<b>775.352.274</b>	1,7
30.709,46 - 32.288,50	<b>55.362</b>	3,2	<b>1.744.290.267</b>	3,9
32.288,51 - <b>34.003,90</b>	<b>53.458</b>	3,1	<b>1.771.298.252</b>	3,9
34.003,91 - 35.000,00	<b>29.556</b>	1,7	<b>1.019.305.303</b>	2,3
35.000,01 - 40.000,00	<b>119.498</b>	7,0	<b>4.460.731.798</b>	9,9
40.000,01 - 45.000,00	<b>83.067</b>	4,9	<b>3.521.606.304</b>	7,8
45.000,01 - 50.000,00	<b>58.479</b>	3,4	<b>2.763.889.209</b>	6,1
50.000,01 - 55.000,00	<b>38.151</b>	2,2	<b>1.998.233.974</b>	4,4
55.000,01 - 60.000,00	<b>28.080</b>	1,6	<b>1.610.960.458</b>	3,6
60.000,01 - 70.000,00	<b>36.459</b>	2,1	<b>2.349.347.176</b>	5,2
70.000,01 - 80.000,00	<b>18.163</b>	1,1	<b>1.354.950.390</b>	3,0
80.000,01 - 90.000,00	<b>8.878</b>	0,5	<b>748.651.737</b>	1,7
90.000,01 - 100.000,00	<b>4.765</b>	0,3	<b>445.631.534</b>	1,0
100.000,01 и више	<b>2.690</b>	0,2	<b>296.888.954</b>	0,7
<b>УКУПАН БРОЈ КОРИСНИКА</b>	<b>1.707.592</b>	100,0	<b>44.998.452.892</b>	100,0
<b>ПРОСЕЧАН ИЗНОС ПЕНЗИЈЕ</b>	<b>26.352</b>			

## ДИСТРИБУЦИЈА КОРИСНИКА ПЕНЗИЈЕ ПРЕМА ВИСИНИ ИЗНОСА ПЕНЗИЈЕ

ЈУН 2019

СВЕ КАТЕГОРИЈЕ		Број корисника <b>1.707.592</b>	Учешће у укупном броју корисника
<b>Мање од износа најниже пензије</b>	<i>Запослени и Самосталне делатности</i>	172.048	<b>10,08</b>
	<i>Пољопривредници</i>	27.698	<b>1,62</b>
	<b>СВЕГА</b>	<b>199.746</b>	<b>11,70</b>
<b>Најнижи износ пензије</b>	<i>Запосл. и Сам.дел. 14.338,72</i>	113.525	<b>6,65</b>
	<i>Пољопривредници 11.272,77</i>	129.777	<b>7,60</b>
	<b>СВЕГА</b>	<b>243.302</b>	<b>14,25</b>
<b>До просечне пензије за све категорије</b>	<i>26.352</i>	<b>1.004.276</b>	<b>58,81</b>
<b>До износа просечне зараде без пореза и доприноса за МАЈ 2019</b>	<i>55.380</i>	<b>1.611.114</b>	<b>94,35</b>
<b>До износа просечне зараде за МАЈ 2019</b>	<i>76.511</i>	<b>1.685.867</b>	<b>98,73</b>
<b>Највиша пензија</b>	По важећем Закону 132.065,01	<b>29</b>	<b>0,00</b>
	Затечени корисници	<b>1.208</b>	<b>0,07</b>

<b>ЗАПОСЛЕНИ</b>		Број корисника <b>1.438.051</b>	Учешће у укупном броју корисника
Мање од износа најниже пензије		159.221	11,07
Најнижи износ пензије		<i>14.338,72</i>	7,36
До просечне пензије запослених-укупно		<i>28.216</i>	58,69
До износа просечне зараде без пореза и доприноса за МАЈ 2019		<i>55.380</i>	93,54
До износа просечне зараде за МАЈ 2019		<i>76.511</i>	98,54
Највиша пензија по старом Закону		<i>92.396,84</i>	1.100
Највиша пензија - 40 год. стажа по Закону од 01. априла 2003. године (за затечене кориснике)		<i>123.569,60</i>	2
Највиша пензија - 42,5 год. стажа по Закону од 01. априла 2003. године (за затечене кориснике)		<i>131.292,70</i>	52
Највиша пензија - 40 год. стажа по Закону од 01. јануара 2011. године (за затечене кориснике)		<i>117.391,12</i>	16
Највиша пензија - 42,5 год. стажа по Закону од 01. јануара 2011. године (за затечене кориснике)		<i>124.728,07</i>	26
Највиша пензија - 45 год. стажа (по важећем Закону)		<i>132.065,01</i>	29



<b>САМОСТАЛНЕ ДЕЛАТНОСТИ</b>		<b>Број корисника</b> <b>95.507</b>	<b>Учешће у укупном броју корисника</b>
Мање од износа најниже пензије		12.827	13,43
Најнижи износ пензије	<i>14.338,72</i>	7.635	7,99
До просечне пензије самосталних делатности	<i>25.797</i>	55.787	58,41
До износа просечне зараде без пореза и доприноса за МАЈ 2019	<i>55.380</i>	91.959	96,29
До износа просечне зараде в̄а МАЈ 2019	<i>76.511</i>	94.852	99,31
Највиша пензија по старом Закону	<i>97.831,94</i>	11	0,01
Највиша пензија - 40 год. стажа по Закону од 01. априла 2003. године (за затечене кориснике)	<i>123.569,60</i>	0	0,00
Највиша пензија - 42,5 год. стажа по Закону од 01. априла 2003. године (за затечене кориснике)	<i>131.292,70</i>	0	0,00
Највиша пензија - 40 год. стажа по Закону од 01. јануара 2011. године (за затечене кориснике)	<i>117.391,12</i>	0	0,00
Највиша пензија - 42,5 год. стажа по Закону од 01. јануара 2011. године (за затечене кориснике)	<i>124.728,07</i>	1	0,00
Највиша пензија - 45 год. стажа (по важећем Закону)	<i>132.065,01</i>	0	0,00

<b>ПОЉОПРИВРЕДНИЦИ</b>		<b>Број корисника</b> <b>174.034</b>	<b>Учешће у укупном броју корисника</b>
Мање од износа најниже пензије		27.698	15,92
Најнижи износ пензије	<i>11.272,77</i>	129.777	74,57
До просечне пензије пољопривредника	<i>11.253</i>	27.685	15,91
До износа просечне зараде без пореза и доприноса за МАЈ 2019	<i>55.380</i>	173.988	99,97
До износа просечне зараде в̄а МАЈ 2019	<i>76.511</i>	174.031	99,998
Највиша пензија по старом Закону	<i>97.831,94</i>	0	0,00
Највиша пензија - 40 год. стажа по Закону од 01. априла 2003. године (за затечене кориснике)	<i>123.569,60</i>	0	0,00
Највиша пензија - 42,5 год. стажа по Закону од 01. априла 2003. године (за затечене кориснике)	<i>131.292,70</i>	0	0,00
Највиша пензија - 40 год. стажа по Закону од 01. јануара 2011. године (за затечене кориснике)	<i>117.391,12</i>	0	0,00
Највиша пензија - 42,5 год. стажа по Закону од 01. јануара 2011. године (за затечене кориснике)	<i>124.728,07</i>	0	0,00
Највиша пензија - 45 год. стажа (по важећем Закону)	<i>132.065,01</i>	0	0,00

## КОРИСНИЦИ ПЕНЗИЈЕ ЗА ЈУН 2019. ГОДИНЕ ПО ГРУПАМА ИЗНОСА ПЕНЗИЈА

ЗАПОСЛЕНИ

ГРУПЕ ИЗНОСА ПЕНЗИЈА	СТАРОСНА ПЕНЗИЈА	ИНВАЛИДСКА ПЕНЗИЈА	ПОРОДИЧНА ПЕНЗИЈА	УКУПНО
до 14.338,71	62.519	13.804	82.898	<b>159.221</b>
<b>14.338,72 (25%)</b>	66.903	38.882	105	<b>105.890</b>
14.338,73 - 15.000,00	9.131	4.284	6.675	<b>20.090</b>
15.000,01 - 17.500,00	45.134	21.948	37.453	<b>104.535</b>
17.500,01 - 20.000,00	47.200	16.601	30.555	<b>94.356</b>
20.000,01 - <b>26.352,00</b>	168.120	59.350	63.432	<b>290.902</b>
26.352,01 - <b>27.574,00</b>	29.222	9.031	8.350	<b>46.603</b>
27.574,01 - <b>28.216,00</b>	14.746	3.614	3.996	<b>22.356</b>
28.216,01 - 40.000,00	233.160	50.794	44.564	<b>328.518</b>
40.000,01 - <b>52.719,00</b>	116.260	19.907	18.924	<b>155.091</b>
52.719,01 - <b>55.380,00</b>	13.313	2.142	2.150	<b>17.605</b>
55.380,01 - 66.000,00	38.548	5.358	4.733	<b>48.639</b>
66.000,01 - <b>76.511,00</b>	20.615	2.007	556	<b>23.178</b>
76.511,01 - 92.396,83	13.912	1.137	265	<b>15.314</b>
<b>92.396,84</b>	1.009	90	1	<b>1.100</b>
92.396,85 - 124.728,06	4.289	92	41	<b>4.422</b>
<b>124.728,07</b>	26	0	0	<b>26</b>
124.728,08 - 131.292,69	103	0	1	<b>104</b>
<b>131.292,70</b>	51	1	0	<b>52</b>
131.292,71- 132.065,00	7	0	0	<b>7</b>
<b>132.065,01</b>	28	0	1	<b>29</b>
132.065,02 и више	11	0	2	<b>13</b>
<b>УКУПАН БРОЈ КОРИСНИКА</b>	<b>884.307</b>	<b>249.042</b>	<b>304.702</b>	<b>1.438.051</b>
<b>ПРОСЕЧАН ИЗНОС ПЕНЗИЈЕ</b>	<b>31.097,17</b>	<b>25.552,76</b>	<b>22.031,65</b>	<b>28.216,14</b>
НЕТО СРЕДСТВА ЗА ПЕНЗИЈЕ	27.499.448.284	6.363.709.472	6.713.086.824	<b>40.576.244.580</b>

## КОРИСНИЦИ ПЕНЗИЈЕ ЗА ЈУН 2019. ГОДИНЕ ПО ГРУПАМА ИЗНОСА ПЕНЗИЈА

САМОСТАЛНЕ ДЕЛАТНОСТИ

ГРУПЕ ИЗНОСА ПЕНЗИЈА	СТАРОСНА ПЕНЗИЈА	ИНВАЛИДСКА ПЕНЗИЈА	ПОРОДИЧНА ПЕНЗИЈА	УКУПНО
до 14.338,71	4.822	944	7.061	<b>12.827</b>
<b>14.338,72 (25%)</b>	4.958	2.661	16	<b>7.635</b>
14.338,73 - 15.000,00	921	255	537	<b>1.713</b>
15.000,01 - 17.500,00	4.321	2.287	2.141	<b>8.749</b>
17.500,01 - 20.000,00	4.062	1.515	1.614	<b>7.191</b>
20.000,01 - <b>25.797,00</b>	11.226	3.632	2.814	<b>17.672</b>
25.797,01 - <b>26.352,00</b>	1.034	306	182	<b>1.522</b>
26.352,01 - 36.000,00	14.508	3.743	1.941	<b>20.192</b>
36.000,01 - 45.500,00	7.721	1.437	805	<b>9.963</b>
45.500,01 - <b>55.380,00</b>	3.588	581	326	<b>4.495</b>
55.380,01 - 66.000,00	1.594	299	183	<b>2.076</b>
66.000,01 - <b>76.511,00</b>	658	107	52	<b>817</b>
76.511,01 - 85.500,00	262	45	4	<b>311</b>
85.500,01 - 97.831,93	204	50	4	<b>258</b>
<b>97.831,94</b>	5	6	0	<b>11</b>
97.831,95- 124.728,06	62	3	0	<b>65</b>
<b>124.728,07</b>	1	0	0	<b>1</b>
124.728,08 - 131.292,69	2	0	0	<b>2</b>
<b>131.292,70</b>	0	0	0	<b>0</b>
131.292,71 - 132.065,00	7	0	0	<b>7</b>
<b>132.065,01</b>	0	0	0	<b>0</b>
132.065,02 и више	0	0	0	<b>0</b>
<b>УКУПАН БРОЈ КОРИСНИКА</b>	<b>59.956</b>	<b>17.871</b>	<b>17.680</b>	<b>95.507</b>
<b>ПРОСЕЧАН ИЗНОС ПЕНЗИЈЕ</b>	<b>28.017,79</b>	<b>24.779,67</b>	<b>19.294,26</b>	<b>25.797,01</b>
НЕТО СРЕДСТВА ЗА ПЕНЗИЈЕ	1.679.834.589	442.837.418	341.122.602	<b>2.463.794.609</b>

## КОРИСНИЦИ ПЕНЗИЈЕ ЗА ЈУН 2019. ГОДИНЕ ПО ГРУПАМА ИЗНОСА ПЕНЗИЈА

ПОЉОПРИВРЕДНИЦИ

ГРУПЕ ИЗНОСА ПЕНЗИЈА	СТАРОСНА ПЕНЗИЈА	ИНВАЛИДСКА ПЕНЗИЈА	ПОРОДИЧНА ПЕНЗИЈА	УКУПНО
до 5.000,00	2.443	362	720	<b>3.525</b>
5.000,01 - 6.000,00	626	79	238	<b>943</b>
6.000,01 - 7.000,00	688	78	199	<b>965</b>
7.000,01 - <b>11.253,00</b>	3.709	323	18.220	<b>22.252</b>
11.253,01 - 11.272,76	7	1	5	<b>13</b>
<b>11.272,77 (20%)</b>	120.900	8.867	10	<b>129.777</b>
11.272,78 - 12.500,00	3.535	1.240	188	<b>4.963</b>
12.500,01 - 15.000,00	2.341	1.250	347	<b>3.938</b>
15.000,01 - 17.500,00	1.045	367	174	<b>1.586</b>
17.500,01 - 20.000,00	1.095	445	109	<b>1.649</b>
20.000,01 - <b>26.352,00</b>	2.004	216	142	<b>2.362</b>
26.352,01 - <b>55.380,00</b>	1.811	149	55	<b>2.015</b>
55.380,01 - <b>76.511,00</b>	37	3	3	<b>43</b>
76.511,01 - 97.831,93	2	1	0	<b>3</b>
<b>97.831,94</b>	0	0	0	<b>0</b>
97.831,95 - 124.728,06	0	0	0	<b>0</b>
<b>124.728,07</b>	0	0	0	<b>0</b>
124.728,08 - 131.292,69	0	0	0	<b>0</b>
<b>131.292,70</b>	0	0	0	<b>0</b>
131.292,71 - 132.065,00	0	0	0	<b>0</b>
<b>132.065,01</b>	0	0	0	<b>0</b>
132.065,02 и више	0	0	0	<b>0</b>
<b>УКУПАН БРОЈ КОРИСНИКА</b>	<b>140.243</b>	<b>13.381</b>	<b>20.410</b>	<b>174.034</b>
<b>ПРОСЕЧАН ИЗНОС ПЕНЗИЈЕ</b>	<b>11.623,34</b>	<b>12.005,07</b>	<b>8.215,68</b>	<b>11.253,05</b>
НЕТО СРЕДСТВА ЗА ПЕНЗИЈЕ	1.630.091.719	160.639.863	167.682.121	<b>1.958.413.703</b>

**ДИСТРИБУЦИЈА КОРИСНИКА ПЕНЗИЈА ПО ТЕРИТОРИЈИ ЗА ЈУН 2019. ГОДИНЕ  
- СВЕ КАТЕГОРИЈЕ ОСИГУРАНИКА -**

<b>ЦЕНТРАЛНА СРБИЈА</b>			
ФИЛИЈАЛА	БРОЈ КОРИСНИКА	%	ПРОСЕЧАН ИЗНОС
БЕОГРАД	296.973	23,6	33.748
Служба I	108.070	8,6	36.020
Служба II	0	0,0	0
БОР	32.038	2,5	26.061
ВАЉЕВО	38.651	3,1	21.991
ВРАЊЕ	35.939	2,9	22.703
ЗАЈЕЧАР	34.868	2,8	22.132
КРАГУЈЕВАЦ	68.494	5,4	23.713
КРАЉЕВО	40.384	3,2	24.225
НОВИ ПАЗАР	21.358	1,7	18.719
КРУШЕВАЦ	57.472	4,6	22.165
ЛЕСКОВАЦ	45.340	3,6	20.275
НИШ	75.261	6,0	26.998
Алексинац	13.829	1,1	19.578
ПИРОТ	24.457	1,9	22.204
ПРОКУПЉЕ	19.969	1,6	20.510
ПОЖАРЕВАЦ	40.700	3,2	20.917
СМЕДЕРЕВО	42.301	3,4	22.655
УЖИЦЕ	64.705	5,1	24.096
ЂУПРИЈА	33.084	2,6	20.524
Јагодина	16.282	1,3	23.570
ЧАЧАК	52.382	4,2	23.366
ШАБАЦ	34.685	2,8	20.821
Лозница	25.471	2,0	20.320
Исплата у Дирекцији - бивше републике	34.275	2,7	11.659
<b>УКУПНО</b>	<b>1.256.988</b>	<b>100,0</b>	<b>26.200</b>

<b>ВОЈВОДИНА</b>			
ФИЛИЈАЛА	БРОЈ КОРИСНИКА	%	ПРОСЕЧАН ИЗНОС
БАЧКА ПАЛАНКА	14.914	3,6	24.744
ВРЕАС	12.161	2,9	28.174
Бечеј	8.047	1,9	26.113
ВРШАЦ	16.750	4,0	26.768
ЗРЕЊАНИН	40.331	9,6	27.160
КИКИНДА	18.905	4,5	26.247
НОВИ САД	92.625	22,1	31.676
ПАНЧЕВО	44.144	10,5	28.621
СЕНТА	14.936	3,6	25.546
СРЕМСКА МИТРОВИЦА	37.315	8,9	23.968
Стара Пазова	20.671	4,9	24.789
СОМБОР	19.537	4,7	26.035
Апатин	6.716	1,6	25.737
Кула	9.275	2,2	26.701
Оваца	6.445	1,5	22.858
СУБОТИЦА	32.416	7,7	27.181
Бачка Топола	10.027	2,4	25.488
Исплата у Дирекцији - бивше републике	13.921	3,3	8.638
<b>УКУПНО</b>	<b>419.136</b>	<b>100,0</b>	<b>26.914</b>

<b>КОСОВО И МЕТОХИЈА</b>			
по филијалама			
ФИЛИЈАЛА	БРОЈ КОРИСНИКА	%	ПРОСЕЧАН ИЗНОС
Сл.Дир.ПРИШТИНА	14.458	45,9	27.098
ЃЊИЛАНЕ	1.046	3,3	17.896
Урошевац	802	2,5	20.982
КОС.МИТРОВИЦА	8.204	26,1	24.835
ПЕЋ	1.101	3,5	20.282
Ђаковица	167	0,5	21.415
ПРИЗРЕН	1.460	4,6	20.287
ПРИШТИНА	3.854	12,2	23.546
Исплата у Дирекцији - Црна Гора	376	1,2	19.133
<b>УКУПНО</b>	<b>31.468</b>	<b>100,0</b>	<b>24.932</b>

<b>ЦЕНТРАЛНА СРБИЈА</b>			
ОПШТИ И ПОСЕБНИ ПРОПИСИ	БРОЈ КОРИСНИКА	%	ПРОСЕЧАН ИЗНОС
Општи прописи	1.188.739	94,6	25.027
Борци пре 9.9.43.	2.260	0,2	35.507
Носиоци споменнице	327	0,0	57.043
СМИП	187	0,0	48.547
СМУП	721	0,1	46.236
Административне пензије	747	0,1	35.458
Борци после 9.9.43.	12.472	1,0	25.360
Борци на одговорним дужностима	142	0,0	33.642
РМУП	18.802	1,5	52.572
Изузетне пензије	56	0,0	46.591
Академици	23	0,0	50.454
Рудари	1.189	0,1	27.094
Професионална војна лица	31.323	2,5	53.288
<b>УКУПНО</b>	<b>1.256.988</b>	<b>100,0</b>	<b>26.200</b>

<b>ВОЈВОДИНА</b>			
ОПШТИ И ПОСЕБНИ ПРОПИСИ	БРОЈ КОРИСНИКА	%	ПРОСЕЧАН ИЗНОС
Општи прописи	402.004	95,9	26.241
Борци пре 9.9.43.	2.151	0,5	30.938
Носиоци споменнице	162	0,0	39.268
СМИП	0	0,0	0
СМУП	177	0,0	49.739
Административне пензије	32	0,0	38.445
Борци после 9.9.43.	3.478	0,8	26.758
Борци на одговорним дужностима	0	0,0	0
РМУП	5.800	1,4	50.394
Изузетне пензије	10	0,0	27.943
Академици	0	0,0	0
Рудари	0	0,0	0
Професионална војна лица	5.322	1,3	49.506
<b>УКУПНО</b>	<b>419.136</b>	<b>100,0</b>	<b>26.914</b>

<b>КОСОВО И МЕТОХИЈА</b>			
по општим и посебним прописима			
ОПШТИ И ПОСЕБНИ ПРОПИСИ	БРОЈ КОРИСНИКА	%	ПРОСЕЧАН ИЗНОС
Општи прописи	29.809	94,7	23.992
Борци пре 9.9.43.	2	0,0	34.124
Носиоци споменнице	1	0,0	64.678
СМУП	2	0,0	41.512
Административне пензије	3	0,0	25.138
Борци после 9.9.43.	26	0,1	20.929
РМУП	1.564	5,0	42.248
Рудари	1	0,0	18.156
Професионална војна лица	60	0,2	40.783
<b>УКУПНО</b>	<b>31.468</b>	<b>100,0</b>	<b>24.932</b>

<b>ЦЕНТРАЛНА СРБИЈА</b>			
ВРСТА ПЕНЗИЈЕ	БРОЈ КОРИСНИКА	%	ПРОСЕЧАН ИЗНОС
СТАРОСНА	808.174	64,3	28.081,12
ИНВАЛИДСКА	208.117	16,6	24.772,27
ПОРОДИЧНА	240.697	19,1	21.118,28
<b>УКУПНО</b>	<b>1.256.988</b>	<b>100,0</b>	<b>26.200</b>
Структура броја корисника		<b>73,6</b>	

<b>ВОЈВОДИНА</b>			
ВРСТА ПЕНЗИЈЕ	БРОЈ КОРИСНИКА	%	ПРОСЕЧАН ИЗНОС
СТАРОСНА	259.407	61,9	29.379,44
ИНВАЛИДСКА	66.141	15,8	25.382,62
ПОРОДИЧНА	93.588	22,3	21.164,79
<b>УКУПНО</b>	<b>419.136</b>	<b>100,0</b>	<b>26.914</b>
Структура броја корисника		<b>24,5</b>	

<b>КОСОВО И МЕТОХИЈА</b>			
по врсти пензије			
ВРСТА ПЕНЗИЈЕ	БРОЈ КОРИСНИКА	%	ПРОСЕЧАН ИЗНОС
СТАРОСНА	16.925	53,8	29.170,58
ИНВАЛИДСКА	6.036	19,2	22.005,35
ПОРОДИЧНА	8.507	27,0	18.574,56
<b>УКУПНО</b>	<b>31.468</b>	<b>100,0</b>	<b>24.932</b>
Структура броја корисника		<b>1,8</b>	

**ДИСТРИБУЦИЈА КОРИСНИКА ПЕНЗИЈА ПО ТЕРИТОРИЈИ ЗА ЈУН 2019. ГОДИНЕ  
- КАТЕГОРИЈА ОСИГУРАНИКА ЗАПОСЛЕНИХ -**

ЗАПОСЛЕНИ

**ЦЕНТРАЛНА СРБИЈА**

ФИЛИЈАЛА	БРОЈ КОРИСНИКА	%	ПРОСЕЧАН ИЗНОС
БЕОГРАД	267.838	25,8	34.705
Служба I	101.046	9,7	36.548
Служба II	0	0,0	0
БОР	26.185	2,5	28.870
ВАЉЕВО	25.587	2,5	26.320
ВРАЊЕ	29.467	2,8	24.801
ЗАЈЕЧАР	28.400	2,7	24.086
КРАГУЈЕВАЦ	56.228	5,4	25.626
КРАЉЕВО	34.249	3,3	25.742
НОВИ ПАЗАР	15.065	1,5	21.054
КРУШЕВАЦ	40.638	3,9	25.895
ЛЕСКОВАЦ	34.203	3,3	22.455
НИШ	66.549	6,4	28.315
Алексинац	9.267	0,9	23.229
ПИРОТ	21.191	2,0	23.496
ПРОКУПЉЕ	15.802	1,5	22.517
ПОЖАРЕВАЦ	25.390	2,4	26.215
СМЕДЕРЕВО	33.744	3,2	24.910
УЖИЦЕ	52.680	5,1	26.216
ЂУПРИЈА	24.511	2,4	23.391
Јагодина	14.113	1,4	24.875
ЧАЧАК	40.735	3,9	25.788
ШАБАЦ	22.675	2,2	25.036
Лозница	19.664	1,9	22.184
Исплата у Дирекцији - бивше републике	33.555	3,2	11.651
<b>УКУПНО</b>	<b>1.038.782</b>	<b>100,0</b>	<b>28.401</b>

**ВОЈВОДИНА**

ФИЛИЈАЛА	БРОЈ КОРИСНИКА	%	ПРОСЕЧАН ИЗНОС
БАЧКА ПАЛАНКА	12.977	3,5	25.906
ВРБАС	10.977	3,0	28.994
Бечеј	6.790	1,8	27.342
ВРШАЦ	14.550	4,0	28.194
ЗРЕЊАНИН	35.620	9,7	28.374
КИКИНДА	16.992	4,6	27.102
НОВИ САД	83.921	22,8	32.432
ПАЊЕВО	38.020	10,3	30.472
СЕНТА	12.220	3,3	27.163
СРЕМСКА МИТРОВИЦА	31.078	8,4	25.672
Стара Пазова	17.161	4,7	25.039
СОМБОР	17.010	4,6	27.114
Апатин	5.975	1,6	26.687
Кула	8.450	2,3	27.358
Оџаци	5.631	1,5	23.765
СУБОТИЦА	28.740	7,8	28.007
Бачка Топола	8.837	2,4	26.307
Исплата у Дирекцији - бивше републике	13.312	3,6	8.525
<b>УКУПНО</b>	<b>368.261</b>	<b>100,0</b>	<b>27.963</b>

**КОСОВО И МЕТОХИЈА**

по филијалама

ФИЛИЈАЛА	БРОЈ КОРИСНИКА	%	ПРОСЕЧАН ИЗНОС
Сл.Дир.ПРИШТИНА	14.457	46,6	27.099
ГЊИЛАНЕ	1.046	3,4	17.896
Урошевац	802	2,6	20.982
КОС.МИТРОВИЦА	8.121	26,2	24.889
ПЕЋ	1.101	3,6	20.282
Ђаковица	167	0,5	21.415
ПРИЗРЕН	1.460	4,7	20.287
ПРИШТИНА	3.854	12,4	23.546
Исплата у Дирекцији - Црна Гора			
<b>УКУПНО</b>	<b>31.008</b>	<b>100,0</b>	<b>25.017</b>

**ЦЕНТРАЛНА СРБИЈА**

ОПШТИ И ПОСЕБНИ ПРОПИСИ	БРОЈ КОРИСНИКА	%	ПРОСЕЧАН ИЗНОС
Општи прописи	971.946	93,6	27.101
Борци пре 9.9.43.	2.190	0,2	35.800
Носиоци споменнице	325	0,0	57.114
СМИП	187	0,0	48.547
СМУП	721	0,1	46.236
Административне пензије	747	0,1	35.458
Борци после 9.9.43.	11.131	1,1	26.794
Борци на одговорним дужностима	142	0,0	33.642
РМУП	18.802	1,8	52.572
Изузетне пензије	56	0,0	46.591
Академици	23	0,0	50.454
Рудари	1.189	0,1	27.094
Професионална војна лица	31.323	3,0	53.288
<b>УКУПНО</b>	<b>1.038.782</b>	<b>100,0</b>	<b>28.401</b>

**ВОЈВОДИНА**

ОПШТИ И ПОСЕБНИ ПРОПИСИ	БРОЈ КОРИСНИКА	%	ПРОСЕЧАН ИЗНОС
Општи прописи	351.356	95,4	27.241
Борци пре 9.9.43.	2.111	0,6	31.007
Носиоци споменнице	159	0,0	39.384
СМИП			
СМУП	177	0,0	49.739
Административне пензије	32	0,0	38.445
Борци после 9.9.43.	3.294	0,9	26.967
Борци на одговорним дужностима			
РМУП	5.800	1,6	50.394
Изузетне пензије	10	0,0	27.943
Академици			
Рудари			
Професионална војна лица	5.322	1,4	49.506
<b>УКУПНО</b>	<b>368.261</b>	<b>100,0</b>	<b>27.963</b>

**КОСОВО И МЕТОХИЈА**

по општим и посебним прописима

ОПШТИ И ПОСЕБНИ ПРОПИСИ	БРОЈ КОРИСНИКА	%	ПРОСЕЧАН ИЗНОС
Општи прописи	29.349	94,6	24.067
Борци пре 9.9.43.	2	0,0	34.124
Носиоци споменнице	1	0,0	64.678
СМУП	2	0,0	41.512
Административне пензије	3	0,0	25.138
Борци после 9.9.43.	26	0,1	20.929
РМУП	1.564	5,0	42.248
Рудари	1	0,0	18.156
Професионална војна лица	60	0,2	40.783
<b>УКУПНО</b>	<b>31.008</b>	<b>100,0</b>	<b>25.017</b>

**ЦЕНТРАЛНА СРБИЈА**

ВРСТА ПЕНЗИЈЕ	БРОЈ КОРИСНИКА	%	ПРОСЕЧАН ИЗНОС
СТАРОСНА	642.517	61,9	31.265
ИНВАЛИДСКА	183.510	17,7	25.583
ПОРОДИЧНА	212.755	20,5	22.183
<b>УКУПНО</b>	<b>1.038.782</b>	<b>100,0</b>	<b>28.401</b>
Структура броја корисника		<b>72,2</b>	

**ВОЈВОДИНА**

ВРСТА ПЕНЗИЈЕ	БРОЈ КОРИСНИКА	%	ПРОСЕЧАН ИЗНОС
СТАРОСНА	225.094	61,1	30.752
ИНВАЛИДСКА	59.605	16,2	25.810
ПОРОДИЧНА	83.562	22,7	21.988
<b>УКУПНО</b>	<b>368.261</b>	<b>100,0</b>	<b>27.963</b>
Структура броја корисника		<b>25,6</b>	

**КОСОВО И МЕТОХИЈА**

по врсти пензије

ВРСТА ПЕНЗИЈЕ	БРОЈ КОРИСНИКА	%	ПРОСЕЧАН ИЗНОС
СТАРОСНА	16.696	53,8	29.282
ИНВАЛИДСКА	5.927	19,1	22.030
ПОРОДИЧНА	8.385	27,0	18.635
<b>УКУПНО</b>	<b>31.008</b>	<b>100,0</b>	<b>25.017</b>
Структура броја корисника		<b>2,2</b>	

**ДИСТРИБУЦИЈА КОРИСНИКА ПЕНЗИЈА ПО ТЕРИТОРИЈИ ЗА ЈУН 2019. ГОДИНЕ  
- КАТЕГОРИЈА ОСИГУРАНИКА САМОСТАЛНИХ ДЕЛАТНОСТИ -**

**САМОСТАЛНЕ ДЕЛАТНОСТИ**

**ЦЕНТРАЛНА СРБИЈА**

ФИЛИЈАЛА	БРОЈ КОРИСНИКА	%	ПРОСЕЧАН ИЗНОС
БЕОГРАД	21.257	30,1	29.950
Служба I	6.343	9,0	30.006
Служба II		0,0	
БОР	1.130	1,6	24.461
ВАЉЕВО	2.482	3,5	24.037
ВРАЊЕ	1.423	2,0	20.991
ЗАЈЕЧАР	1.324	1,9	22.340
КРАГУЈЕВАЦ	3.618	5,1	23.543
КРАЉЕВО	2.227	3,2	23.675
НОВИ ПАЗАР	1.487	2,1	20.005
КРУШЕВАЦ	3.090	4,4	23.398
ЛЕСКОВАЦ	2.740	3,9	21.250
НИШ	3.689	5,2	24.620
Алексинач	626	0,9	19.509
ПИРОТ	760	1,1	21.484
ПРОКУПЉЕ	866	1,2	19.906
ПОЖАРЕВАЦ	2.395	3,4	21.175
СМЕДЕРЕВО	2.174	3,1	22.157
УЖИЦЕ	3.267	4,6	24.158
ЂУПРИЈА	1.543	2,2	20.090
Јагодина	675	1,0	23.838
ЧАЧАК	3.096	4,4	24.683
ШАБАЦ	2.141	3,0	22.973
Лозница	1.715	2,4	21.092
Исплата у Дирекцији - бивше републике	623	0,9	12.933
<b>УКУПНО</b>	<b>70.691</b>	<b>100,0</b>	<b>25.509</b>

**ВОЈВОДИНА**

ФИЛИЈАЛА	БРОЈ КОРИСНИКА	%	ПРОСЕЧАН ИЗНОС
БАЧКА ПАЛАНКА	783	3,2	24.046
ВРБАС	658	2,7	25.639
Бечеј	485	2,0	27.819
ВРШАЦ	939	3,8	25.617
ЗРЕЊАНИН	1.879	7,7	25.842
КИКИНДА	814	3,3	25.688
НОВИ САД	6.292	25,8	28.304
ПАЊЕВО	2.180	8,9	26.190
СЕНТА	933	3,8	29.981
СРЕМСКА МИТРОВИЦА	2.156	8,8	23.343
Стара Пазова	2.283	9,4	29.871
СОМБОР	1.045	4,3	26.843
Апатин	322	1,3	25.405
Кула	420	1,7	25.510
Оџаци	342	1,4	23.073
СУБОТИЦА	1.980	8,1	27.804
Бачка Топола	456	1,9	26.895
Исплата у Дирекцији - бивше републике	448	1,8	13.227
<b>УКУПНО</b>	<b>24.415</b>	<b>100,0</b>	<b>26.724</b>

**КОСОВО И МЕТОХИЈА**

по филијалама

ФИЛИЈАЛА	БРОЈ КОРИСНИКА	%	ПРОСЕЧАН ИЗНОС
Сл.Дир.ПРИШТИНА	1	0,2	14.339
ГЊИЛАНЕ			
Урошевац			
КОС.МИТРОВИЦА	69	17,2	20.716
ПЕЋ			
Ђаковица			
ПРИЗРЕН			
ПРИШТИНА			
Исплата у Дирекцији - Црна Гора	331	82,5	20.091
<b>УКУПНО</b>	<b>401</b>	<b>100,0</b>	<b>20.184</b>

**ЦЕНТРАЛНА СРБИЈА**

ОПШТИ И ПОСЕБНИ ПРОПИСИ	БРОЈ КОРИСНИКА	%	ПРОСЕЧАН ИЗНОС
Општи прописи	70.243	99,4	25.522
Борци пре 9.9.43.	28	0,0	29.184
Носиоци споменнице	2	0,0	45.415
СМИП			
СМУП			
Административне пензије			
Борци после 9.9.43.	418	0,6	22.851
Борци на одговорним дужностима			
РМУП			
Изузетне пензије			
Академици			
Рудари			
<b>УКУПНО</b>	<b>70.691</b>	<b>100,0</b>	<b>25.509</b>

**ВОЈВОДИНА**

ОПШТИ И ПОСЕБНИ ПРОПИСИ	БРОЈ КОРИСНИКА	%	ПРОСЕЧАН ИЗНОС
Општи прописи	24.265	99,4	26.708
Борци пре 9.9.43.	16	0,1	33.011
Носиоци споменнице	3	0,0	33.093
СМИП			
СМУП			
Административне пензије			
Борци после 9.9.43.	131	0,5	28.848
Борци на одговорним дужностима			
РМУП			
Изузетне пензије			
Академици			
Рудари			
<b>УКУПНО</b>	<b>24.415</b>	<b>100,0</b>	<b>26.724</b>

**КОСОВО И МЕТОХИЈА**

по општим и посебним прописима

ОПШТИ И ПОСЕБНИ ПРОПИСИ	БРОЈ КОРИСНИКА	%	ПРОСЕЧАН ИЗНОС
Општи прописи	401	100,0	20.184
Борци пре 9.9.43.			
Носиоци споменнице			
СМУП			
Административне пензије			
Борци после 9.9.43.			
РМУП			
Рудари			
<b>УКУПНО</b>	<b>401</b>	<b>100,0</b>	<b>20.184</b>

**ЦЕНТРАЛНА СРБИЈА**

ВРСТА ПЕНЗИЈЕ	БРОЈ КОРИСНИКА	%	ПРОСЕЧАН ИЗНОС
СТАРОСНА	44.044	62,3	27.879
ИНВАЛИДСКА	13.701	19,4	24.302
ПОРОДИЧНА	12.946	18,3	18.723
<b>УКУПНО</b>	<b>70.691</b>	<b>100,0</b>	<b>25.509</b>
Структура броја корисника	<b>74,0</b>		

**ВОЈВОДИНА**

ВРСТА ПЕНЗИЈЕ	БРОЈ КОРИСНИКА	%	ПРОСЕЧАН ИЗНОС
СТАРОСНА	15.714	64,4	28.481
ИНВАЛИДСКА	4.078	16,7	26.449
ПОРОДИЧНА	4.623	18,9	20.994
<b>УКУПНО</b>	<b>24.415</b>	<b>100,0</b>	<b>26.724</b>
Структура броја корисника	<b>25,6</b>		

**КОСОВО И МЕТОХИЈА**

по врсти пензије

ВРСТА ПЕНЗИЈЕ	БРОЈ КОРИСНИКА	%	ПРОСЕЧАН ИЗНОС
СТАРОСНА	198	49,4	22.209
ИНВАЛИДСКА	92	22,9	21.949
ПОРОДИЧНА	111	27,7	15.111
<b>УКУПНО</b>	<b>401</b>	<b>100,0</b>	<b>20.184</b>
Структура броја корисника	<b>0,4</b>		

**ДИСТРИБУЦИЈА КОРИСНИКА ПЕНЗИЈА ПО ТЕРИТОРИЈИ ЗА ЈУН 2019. ГОДИНЕ  
- КАТЕГОРИЈА ОСИГУРАНИКА ПОЉОПРИВРЕДНИКА -**

ПОЉОПРИВРЕДНИЦИ

**ЦЕНТРАЛНА СРБИЈА**

ФИЛИЈАЛА	БРОЈ КОРИСНИКА	%	ПРОСЕЧАН ИЗНОС
БЕОГРАД	7.878	5,3	11.482
Служба I	681	0,5	13.706
Служба II	0	0,0	0
БОР	4.723	3,2	10.875
ВАЉЕВО	10.582	7,2	11.046
ВРАЊЕ	5.049	3,4	10.945
ЗАЈЕЧАР	5.144	3,5	11.296
КРАГУЈЕВАЦ	8.648	5,9	11.348
КРАЉЕВО	3.908	2,6	11.249
НОВИ ПАЗАР	4.806	3,3	11.001
КРУШЕВАЦ	13.744	9,3	10.858
ЛЕСКОВАЦ	8.397	5,7	11.079
НИШ	5.023	3,4	11.301
Алексинач	3.936	2,7	10.993
ПИРОТ	2.506	1,7	11.499
ПРОКУПЉЕ	3.301	2,2	11.063
ПОЖАРЕВАЦ	12.915	8,8	10.454
СМЕДЕРЕВО	6.383	4,3	10.902
УЖИЦЕ	8.758	5,9	11.316
ЂУПРИЈА	7.030	4,8	10.622
Јагодина	1.494	1,0	11.126
ЧАЧАК	8.551	5,8	11.350
ШАБАЦ	9.869	6,7	10.668
Лозница	4.092	2,8	11.038
Исплата у Дирекцији - бивше републике	97	0,1	6.276
<b>УКУПНО</b>	<b>147.515</b>	<b>100,0</b>	<b>11.030</b>

**ВОЈВОДИНА**

ФИЛИЈАЛА	БРОЈ КОРИСНИКА	%	ПРОСЕЧАН ИЗНОС
БАЧКА ПАЛАНКА	1.154	4,4	12.146
ВРБАС	526	2,0	14.227
Бечеј	772	2,9	14.232
ВРШАЦ	1.261	4,8	11.172
ЗРЕЊАНИН	2.832	10,7	12.760
КИКИНДА	1.099	4,2	13.431
НОВИ САД	2.412	9,1	14.151
ПАЊЕВО	3.944	14,9	12.123
СЕНТА	1.783	6,7	12.142
СРЕМСКА МИТРОВИЦА	4.081	15,4	11.321
Стара Пазова	1.227	4,6	11.838
СОМБОР	1.482	5,6	13.072
Апатин	419	1,6	12.448
Кула	405	1,5	14.235
Оџаци	472	1,8	11.878
СУБОТИЦА	1.696	6,4	12.458
Бачка Топола	734	2,8	14.749
Исплата у Дирекцији - бивше републике	161	0,6	5.172
<b>УКУПНО</b>	<b>26.460</b>	<b>100,0</b>	<b>12.492</b>

**КОСОВО И МЕТОХИЈА**

по филијалама

ФИЛИЈАЛА	БРОЈ КОРИСНИКА	%	ПРОСЕЧАН ИЗНОС
Сл.Дир.ПРИШТИНА			
ГЊИЛАНЕ			
Урошевац			
КОС.МИТРОВИЦА	14	23,7	13.800
ПЕЋ			
Ђаковица			
ПРИЗРЕН			
ПРИШТИНА			
Исплата у Дирекцији - Црна Гора	45	76,3	12.086
<b>УКУПНО</b>	<b>59</b>	<b>100,0</b>	<b>12.493</b>

**ЦЕНТРАЛНА СРБИЈА**

ОПШТИ И ПОСЕБНИ ПРОПИСИ	БРОЈ КОРИСНИКА	%	ПРОСЕЧАН ИЗНОС
Општи прописи	146.550	99,3	11.038
Борци пре 9.9.43.	42	0,0	24.462
Носиоци споменнице			
СМИП			
СМУП			
Административне пензије			
Борци после 9.9.43.	923	0,6	9.204
Борци на одговорним дужностима			
РМУП			
Изузетне пензије			
Академици			
Рудари			
<b>УКУПНО</b>	<b>147.515</b>	<b>100,0</b>	<b>11.030</b>

**ВОЈВОДИНА**

ОПШТИ И ПОСЕБНИ ПРОПИСИ	БРОЈ КОРИСНИКА	%	ПРОСЕЧАН ИЗНОС
Општи прописи	26.383	99,7	12.490
Борци пре 9.9.43.	24	0,1	23.463
Носиоци споменнице			
СМИП			
СМУП			
Административне пензије			
Борци после 9.9.43.	53	0,2	8.630
Борци на одговорним дужностима			
РМУП			
Изузетне пензије			
Академици			
Рудари			
<b>УКУПНО</b>	<b>26.460</b>	<b>100,0</b>	<b>12.492</b>

**КОСОВО И МЕТОХИЈА**

по општим и посебним прописима

ОПШТИ И ПОСЕБНИ ПРОПИСИ	БРОЈ КОРИСНИКА	%	ПРОСЕЧАН ИЗНОС
Општи прописи	59	100,0	12.493
Борци пре 9.9.43.			
Носиоци споменнице			
СМУП			
Административне пензије			
Борци после 9.9.43.			
РМУП			
Рудари			
<b>УКУПНО</b>	<b>59</b>	<b>100,0</b>	<b>12.493</b>

**ЦЕНТРАЛНА СРБИЈА**

ВРСТА ПЕНЗИЈЕ	БРОЈ КОРИСНИКА	%	ПРОСЕЧАН ИЗНОС
СТАРОСНА	121.613	82,4	11.331
ИНВАЛИДСКА	10.906	7,4	11.720
ПОРОДИЧНА	14.996	10,2	8.086
<b>УКУПНО</b>	<b>147.515</b>	<b>100,0</b>	<b>11.030</b>
Структура броја корисника	<b>84,8</b>		

**ВОЈВОДИНА**

ВРСТА ПЕНЗИЈЕ	БРОЈ КОРИСНИКА	%	ПРОСЕЧАН ИЗНОС
СТАРОСНА	18.599	70,3	13.529
ИНВАЛИДСКА	2.458	9,3	13.255
ПОРОДИЧНА	5.403	20,4	8.577
<b>УКУПНО</b>	<b>26.460</b>	<b>100,0</b>	<b>12.492</b>
Структура броја корисника	<b>15,2</b>		

**КОСОВО И МЕТОХИЈА**

по врсти пензије

ВРСТА ПЕНЗИЈЕ	БРОЈ КОРИСНИКА	%	ПРОСЕЧАН ИЗНОС
СТАРОСНА	31	52,5	13.631
ИНВАЛИДСКА	17	28,8	13.888
ПОРОДИЧНА	11	18,6	7.127
<b>УКУПНО</b>	<b>59</b>	<b>100,0</b>	<b>12.493</b>
Структура броја корисника	<b>0,0</b>		



### БРОЈ КОРИСНИКА НАЈНИЖЕ ПЕНЗИЈЕ, ЈУН 2019. ГОДИНЕ

ГРУПЕ ИЗНОСА НАЈНИЖЕ ПЕНЗИЈЕ	ЗАПОСЛЕНИ	САМОСТАЛНЕ ДЕЛАТНОСТИ	ЗАПОСЛЕНИ И САМОСТАЛНЕ ДЕЛАТНОСТИ	ГРУПЕ ИЗНОСА НАЈНИЖЕ ПЕНЗИЈЕ	ПОЉОПРИ- ВРЕДНИЦИ
до 14.338,71	33.328	3.699	<b>37.027</b>	до 11.272,76	<b>16.884</b>
<b>14.338,72 (25%)<sup>1)</sup></b>	104.329	7.568	<b>111.897</b>	<b>11.272,77 (20%)<sup>1)</sup></b>	<b>129.174</b>
14.338,73 - 17.163,99	7.163	322	<b>7.485</b>	11.272,78 - 11.372,55	<b>6</b>
<b>17.164,00 (60%)<sup>2)</sup></b>	10.227	1.818	<b>12.045</b>	<b>11.372,56 (50%)<sup>2)</sup></b>	<b>1.001</b>
17.164,01 - 20.024,65	62	2	<b>64</b>	11.372,57 - 13.647,06	<b>195</b>
<b>20.024,66 (70%)<sup>2)</sup></b>	13.697	234	<b>13.931</b>	<b>13.647,07 (60%)<sup>2)</sup></b>	<b>63</b>
20.024,67 - 22.885,32	9	0	<b>9</b>	13.647,08 - 15.921,57	<b>773</b>
<b>22.885,33 (80%)<sup>2)</sup></b>	20.029	325	<b>20.354</b>	<b>15.921,58 (70%)<sup>2)</sup></b>	<b>14</b>
<b>УКУПАН БРОЈ КОРИСНИКА</b>	<b>188.844</b>	<b>13.968</b>	<b>202.812</b>	15.921,59 - 18.196,09	<b>11</b>
				<b>18.196,10 (80%)<sup>2)</sup></b>	<b>236</b>
				<b>УКУПАН БРОЈ КОРИСНИКА</b>	<b>148.357</b>

1) Најнижа пензија по важећем Закону

2) Најнижа пензија по ранијим прописима

### БРОЈ КОРИСНИКА НАЈВИШЕ ПЕНЗИЈЕ, ЈУН 2019. ГОДИНЕ

ИЗНОС НАЈВИШЕ ПЕНЗИЈЕ	ЗАПОСЛЕНИ	САМОСТАЛНЕ ДЕЛАТНОСТИ	ЗАПОСЛЕНИ И
			САМОСТАЛНЕ ДЕЛАТНОСТИ
<b>92.396,84</b> Највиша пензија по старом Закону (85%)	1.100		<b>1.100</b>
<b>97.831,94</b> Највиша пензија по старом Закону (90%)		1	<b>1</b>
<b>123.569,60</b> Највиша пензија по Закону од 01. априла 2003. године - 40 г. стажа	2		<b>2</b>
<b>131.292,70</b> Највиша пензија по Закону од 01. априла 2003. године - 42,5 г. стажа	52		<b>52</b>
<b>117.391,12</b> Највиша пензија по Закону од 01. јануара 2011. године - 40 г. стажа	16		<b>16</b>
<b>124.728,07</b> Највиша пензија по Закону од 01. јануара 2011. године - 42,5 г. стажа	26	11	<b>37</b>
<b>132.065,01</b> Највиша пензија по важећем Закону од 01. јануара 2015. године - 45 г. стажа	29		<b>29</b>

## ПРЕГЛЕД ОСНОВНИХ ПОДАТАКА ИЗ ПИО

### КАТЕГОРИЈА ОСИГУРАНИКА ЗАПОСЛЕНИХ И САМОСТАЛНИХ ДЕЛАТНОСТИ

Месец	Индекс потрошачких цена	% усклађивања и општи бод	Износ најниже пензије (запослени и самосталне делатности)	НАДВИША ПЕНЗИЈА општи бод x 3,8 x 45 од 01.01.2015.	Износ накнаде за помоћ и негу	Основ за накнаду за телесно оштећење	Просечна зарада	Просечна зарада без пореза и доприноса	ЗАПОСЛЕНИ			САМОСТАЛНЕ ДЕЛАТНОСТИ				
									Укупан број корисника пензија	Ланчани индекс бр. корисника	Просечна пензија	Учешће Ø пензије у заради без пореза и доприноса	Укупан број корисника пензија	Ланчани индекс бр. корисника	Просечна пензија	Учешће Ø пензије у заради без пореза и доприноса
X	100,3		14.338,72	132.065,01	17.164,00	7.151,47	69.012	49.901	1.441.336	99,99	28.223	56,6%	91.848	100,22	26.025	52,2%
XI	99,7		14.338,72	132.065,01	17.164,00	7.151,47	69.949	50.556	1.443.102	100,12	28.220	55,8%	92.736	100,97	25.955	51,3%
XII 18.	100,1		14.338,72	132.065,01	17.164,00	7.151,47	72.167	52.372	1.443.397	100,02	28.214	53,9%	93.355	100,67	25.919	49,5%
1 2019.	100,4		14.338,72	132.065,01	17.164,00	7.151,47	75.296	54.521	1.442.689	99,95	28.213	51,7%	93.745	100,42	25.902	47,5%
II	100,7		14.338,72	132.065,01	17.164,00	7.151,47	72.350	52.426	1.442.096	99,96	28.216	53,8%	94.116	100,40	25.882	49,4%
III	100,4		14.338,72	132.065,01	17.164,00	7.151,47	74.755	54.271	1.440.679	99,90	28.216	52,0%	94.599	100,51	25.854	47,6%
IV	100,7		14.338,72	132.065,01	17.164,00	7.151,47	75.441	54.645	1.440.725	100,00	28.213	51,6%	94.914	100,33	25.839	47,3%
V	99,7		14.338,72	132.065,01	17.164,00	7.151,47	76.511	55.380	1.437.711	99,79	28.230	51,0%	95.178	100,28	25.823	46,6%
VI	99,7		14.338,72	132.065,01	17.164,00	7.151,47	...	...	1.438.051	100,02	28.216	...	95.507	100,35	25.797	...
VII																
VIII																
IX																
X																
XI																
XII 19.																

### КАТЕГОРИЈА ОСИГУРАНИКА ПОЉОПРИВРЕДНИКА И СВЕ КАТЕГОРИЈЕ

Месец	Индекс потрошачких цена	% усклађивања и општи бод	Износ најниже пензије (пољопривредници)	НАДВИША ПЕНЗИЈА општи бод x 3,8 x 45	Износ накнаде за помоћ и негу	Основ за накнаду за телесно оштећење	Просечна зарада	Просечна зарада без пореза и доприноса	ПОЉОПРИВРЕДНИЦИ			СВЕ КАТЕГОРИЈЕ				
									Укупан број корисника пензија	Ланчани индекс бр. корисника	Просечна пензија	Учешће Ø пензије у заради без пореза и доприноса	Укупан број корисника пензија	Ланчани индекс бр. корисника	Просечна пензија	Учешће Ø пензије у заради без пореза и доприноса
X	100,3		11.272,77	132.065,01	17.164,00	7.151,47	69.012	49.901	179.125	99,67	11.235	22,5%	1.712.309	99,97	26.328	52,8%
XI	99,7		11.272,77	132.065,01	17.164,00	7.151,47	69.949	50.556	178.796	99,82	11.238	22,2%	1.714.634	100,14	26.327	52,1%
XII 18.	100,1		11.272,77	132.065,01	17.164,00	7.151,47	72.167	52.372	178.400	99,78	11.240	21,5%	1.715.152	100,03	26.324	50,3%
1 2019.	100,3		11.272,77	132.065,01	17.164,00	7.151,47	75.296	54.521	177.644	99,58	11.244	20,6%	1.714.078	99,94	26.328	48,3%
II	100,7		11.272,77	132.065,01	17.164,00	7.151,47	72.350	52.426	176.911	99,59	11.246	21,5%	1.713.123	99,94	26.335	50,2%
III	100,4		11.272,77	132.065,01	17.164,00	7.151,47	74.755	54.271	176.073	99,53	11.247	20,7%	1.711.351	99,90	26.339	48,5%
IV	100,7		11.272,77	132.065,01	17.164,00	7.151,47	75.441	54.645	175.479	99,66	11.249	20,6%	1.711.118	99,99	26.342	48,2%
V	99,7		11.272,77	132.065,01	17.164,00	7.151,47	76.511	55.380	174.638	99,52	11.252	20,3%	1.707.527	99,79	26.359	47,6%
VI	99,7		11.272,77	132.065,01	17.164,00	7.151,47	...	...	174.034	99,65	11.253	...	1.707.592	100,00	26.352	...
VII																
VIII																
IX																
X																
XI																
XII 19.																

Напомена: Републички завод за статистику је променио методологију обрачуна просечне зараде од 2018. године, тако да ће се месечна саопштена о просечним зарадама убудуће објављивати 55 дана по истеку месеца на који се зарада односи.

## ПРЕГЛЕД ОСНОВНИХ НОРМИ ИЗ ЗАКОНА О ПИО

**Члан 2. Закона о изменама Закона о пензијском и инвалидском осигурању** ("Сл. гласник РС", број 142/14): После члана 80а додаје се члан 80б који гласи:

Изузетно од члана 80. овог закона, за време примене Закона о привременом уређивању начина исплате пензија пензије се могу повећавати само у складу са законом којим се уређује буџетски систем и законом којим се уређује буџет.

**Члан 5. Закона о изменама и допунама Закона о буџетском систему** ("Сл. гласник РС" број 142/14) гласи:

Принципи одговорног фискалног управљања налажу свођење расхода за плате и пензије на одржив ниво, тако да ће се тежита томе да учешће плата општег нивоа државе у БДП буде до 7%, односно учешће пензија у БДП до 11%.

Повећање плата и пензија може се вршити само у години у којој се на основу одговарајућих планских докумената надлежних органа очекује, односно процењује да ће учешће плата општег нивоа државе у БДП да буде до 7%, односно учешће пензија у БДП до 11%, и то највише два пута годишње, али тако да очекивано учешће плата општег нивоа државе, односно пензија у БДП након усклађивања не буде изнад наведених процена.

**Члан 3. Закона о изменама и допунама Закона о буџетском систему** ("Сл. гласник РС", број 99/2016): у члану 27е додају се ст. 44. и 46. којим се, изузетно од ст. 29-31. овог члана, у 2017. години пензије повећавају за 1,5%, почев од пензије за децембар 2016. године.

**Члан 5. Закона о изменама и допунама Закона о буџетском систему** ("Сл. гласник РС", број 113/2017): изузетно од ст. 29-31. овог члана, у 2018. години пензије ће се повећати за 5%. Повећање пензија и плата из ст. 47. и 48. овог члана вршиће се почев од пензије, односно плате за децембар 2017. године.

**Члан 53. Закона о изменама и допунама Закона о пензијском и инвалидском осигурању** ("Сл. гласник РС", број 73/18): Закон о привременом уређивању начина исплате пензија престаје да важи.

<b>Чл. 61: ВИСИНА ПЕНЗИЈЕ = ЛИЧНИ БОД x ВРЕДНОСТ ОПШТЕГ БОДА</b>
Чл. 62: ЛИЧНИ БОД = ЛИЧНИ КОЕФИЦИЈЕНТ ОСИГУРАНИКА x ПЕНЗИСКИ СТАЖ ОСИГУРАНИКА
ОПШТИ БОД Утврдила Влада Републике Србије - усклађује се као пензија Почетна вредност 218,30 динара - од 01. априла 2003. године (чл. 70, чл. 249)
Чл. 78: Лични коефицијент не може износити више од 3,8
Чл. 63. ст. 1: ГОДИШЊИ ЛИЧНИ КОЕФИЦИЈЕНТ = $\frac{\text{УКУПНА ГОДИШЊА ЗАРАДА ОСИГУРАНИКА}}{\text{ПРОСЕЧНА ГОДИШЊА ЗАРАДА У РЕПУБЛИЦИ}}$
Чл. 63. ст. 6: Годишњи лични коефицијент може износити највише пет.

НАЈНИЖИ ИЗНОС СТАРОСНЕ, ПРЕВРЕМЕНЕ СТАРОСНЕ ОДНОСНО ИНВАЛИДСКЕ ПЕНЗИЈЕ утврђен од 01. јануара 2011. године (чл. 76) износи: - 11.447,81 за категорију запослених и самосталних делатности - 9.000,00 за категорију пољопривредника
---

Чл. 75: НАКНАДА ПОТРЕБНИХ ТРОШКОВА припада у висини једне и по просечне пензије у фонду у претходном кварталу, у односу на дан смрти корисника.	
ЈАНУАР - МАРТ 2019	АПРИЛ - ЈУН 2019
39.491	39.500
	ЈУЛ - СЕПТЕМБАР 2019
	ОКТОБАР - ДЕЦЕМБАР 2019
	39.530

<b>Чл. 19: Осигураник стиче право на старосну пензију</b>	
МУШКАРАЦ	65 година живота и најмање 15 година стажа осигурања
ЖЕНА	45 година осигурања

Чл 19а: Изузетно од чл. 19 овог Закона, осигураник жена која наврши најмање 15 година стажа осигурања стиче право на старосну пензију кад наврши године живота:			
<b>2015</b>	60 година и 6 месеци	<b>2024</b>	63 године и 8 месеци
<b>2016</b>	61 годину	<b>2025</b>	63 године и 10 месеци
<b>2017</b>	61 годину и 6 месеци	<b>2026</b>	64 године
<b>2018</b>	62 године	<b>2027</b>	64 године и 2 месеца
<b>2019</b>	62 године и 6 месеци	<b>2028</b>	64 године и 4 месеца
<b>2020</b>	63 године	<b>2029</b>	64 године и 6 месеци
<b>2021</b>	63 године и 2 месеца	<b>2030</b>	64 године и 8 месеци
<b>2022</b>	63 године и 4 месеца	<b>2031</b>	64 године и 10 месеци
<b>2023</b>	63 године и 6 месеци	<b>2032</b>	65 година

<b>УСЛОВИ ЗА ПРЕВРЕМЕНУ СТАРОСНУ ПЕНЗИЈУ:</b>		
Чл 70а: Висина превремене старосне пензије одређује се на исти начин као и висина старосне пензије, с тим што се износ тако одређене пензије трајно умањује за 0,34% за сваки месец пре навршених 65 година живота. Чл 70б: Изузетно од члана 70а, овог закона, осигураник жени се превремена пензија одређује на начин како се одређује старосна пензија, с тим што се износ те пензије трајно умањује за 0,34% за сваки месец ранијег одласка у пензију пре навршених година живота предвиђених чланом 19а Закона. Чл 70в: Износ превремене старосне пензије утврђен у складу са чл. 70а и 70б овог закона умањује се највише до 20,4%.		
ГОДИНА	МУШКАРАЦ	ЖЕНА
<b>2015</b>	55 година живота и 40 година стажа осигурања	54 година и 4 месеца живота и 36 година и 4 месеца стажа осигурања
<b>2016</b>	55 година и 8 месеци живота и 40 година стажа осигурања	55 година живота и 37 година стажа осигурања
<b>2017</b>	56 година и 4 месеца живота и 40 година стажа осигурања	55 година живота и 8 месеци и 37 година и 6 месеци стажа осигурања
<b>2018</b>	57 година живота и 40 година стажа осигурања	56 година и 4 месеци живота и 38 година стажа осигурања
<b>2019</b>	57 година и 8 месеци живота и 40 година стажа осигурања	57 година живота и 38 година и 6 месеци стажа осигурања
<b>2020</b>	58 година и 4 месеца живота и 40 година стажа осигурања	57 година и 8 месеци живота и 39 година стажа осигурања
<b>2021</b>	59 година живота и 40 година стажа осигурања	58 година и 4 месеца живота и 39 година и 4 месеца стажа осигурања
<b>2022</b>	59 година и 6 месеци живота и 40 година стажа осигурања	59 година живота и 39 година и 8 месеци стажа осигурања
<b>2023</b>	60 година живота и 40 година стажа осигурања	59 година и 6 месеци живота и 40 година стажа осигурања

## БРОЈ КОРИСНИКА ПО ВРСТИ ПЕНЗИЈЕ И ПРОСЕЧАН ИЗНОС ПЕНЗИЈЕ У 2019. ГОДИНИ

СВЕ КАТЕГОРИЈЕ	СТАРΟΣНА		ИНВАЛИДСКА		ПОРОДИЧНА		УКУПНО	
	БРОЈ КОРИСНИКА	ПРОСЕЧАН ИЗНОС ПЕНЗИЈЕ	БРОЈ КОРИСНИКА	ПРОСЕЧАН ИЗНОС ПЕНЗИЈЕ	БРОЈ КОРИСНИКА	ПРОСЕЧАН ИЗНОС ПЕНЗИЈЕ	БРОЈ КОРИСНИКА	ПРОСЕЧАН ИЗНОС ПЕНЗИЈЕ
Јануар	1.085.608	28.383	284.262	24.887	344.208	21.037	1.714.078	26.328
Фебруар	1.086.073	28.391	283.297	24.878	343.753	21.043	1.713.123	26.335
Март	1.085.595	28.395	282.334	24.869	343.422	21.050	1.711.351	26.339
Април	1.085.797	28.399	281.852	24.863	343.469	21.053	1.711.118	26.342
Мај	1.084.144	28.416	280.796	24.868	342.587	21.072	1.707.527	26.359
Јун	1.084.506	28.409	280.294	24.857	342.792	21.068	1.707.592	26.352
Јул								
Август								
Септембар								
Октобар								
Новембар								
Децембар								
<b>ПРОСЕК за период</b>	<b>1.085.287</b>	<b>28.399</b>	<b>282.139</b>	<b>24.870</b>	<b>343.372</b>	<b>21.054</b>	<b>1.710.798</b>	<b>26.343</b>
Структура броја корисника за период	63,4%		16,5%		20,1%		100,0%	

ЗАПОСЛЕНИ	СТАРΟΣНА		ИНВАЛИДСКА		ПОРОДИЧНА		УКУПНО	
	БРОЈ КОРИСНИКА	ПРОСЕЧАН ИЗНОС ПЕНЗИЈЕ	БРОЈ КОРИСНИКА	ПРОСЕЧАН ИЗНОС ПЕНЗИЈЕ	БРОЈ КОРИСНИКА	ПРОСЕЧАН ИЗНОС ПЕНЗИЈЕ	БРОЈ КОРИСНИКА	ПРОСЕЧАН ИЗНОС ПЕНЗИЈЕ
Јануар	883.890	31.116	252.893	25.572	305.906	22.008	1.442.689	28.213
Фебруар	884.601	31.114	251.953	25.566	305.542	22.012	1.442.096	28.216
Март	884.387	31.109	251.046	25.561	305.246	22.016	1.440.679	28.216
Април	884.861	31.104	250.554	25.555	305.310	22.018	1.440.725	28.213
Мај	883.694	31.116	249.535	25.563	304.482	22.039	1.437.711	28.230
Јун	884.307	31.097	249.042	25.553	304.702	22.032	1.438.051	28.216
Јул								
Август								
Септембар								
Октобар								
Новембар								
Децембар								
<b>ПРОСЕК за период</b>	<b>884.290</b>	<b>31.109</b>	<b>250.837</b>	<b>25.562</b>	<b>305.198</b>	<b>22.021</b>	<b>1.440.325</b>	<b>28.217</b>
Структура броја корисника за период	61,4%		17,4%		21,2%		100,0%	

## БРОЈ КОРИСНИКА ПО ВРСТИ ПЕНЗИЈЕ И ПРОСЕЧАН ИЗНОС ПЕНЗИЈЕ У 2019. ГОДИНИ

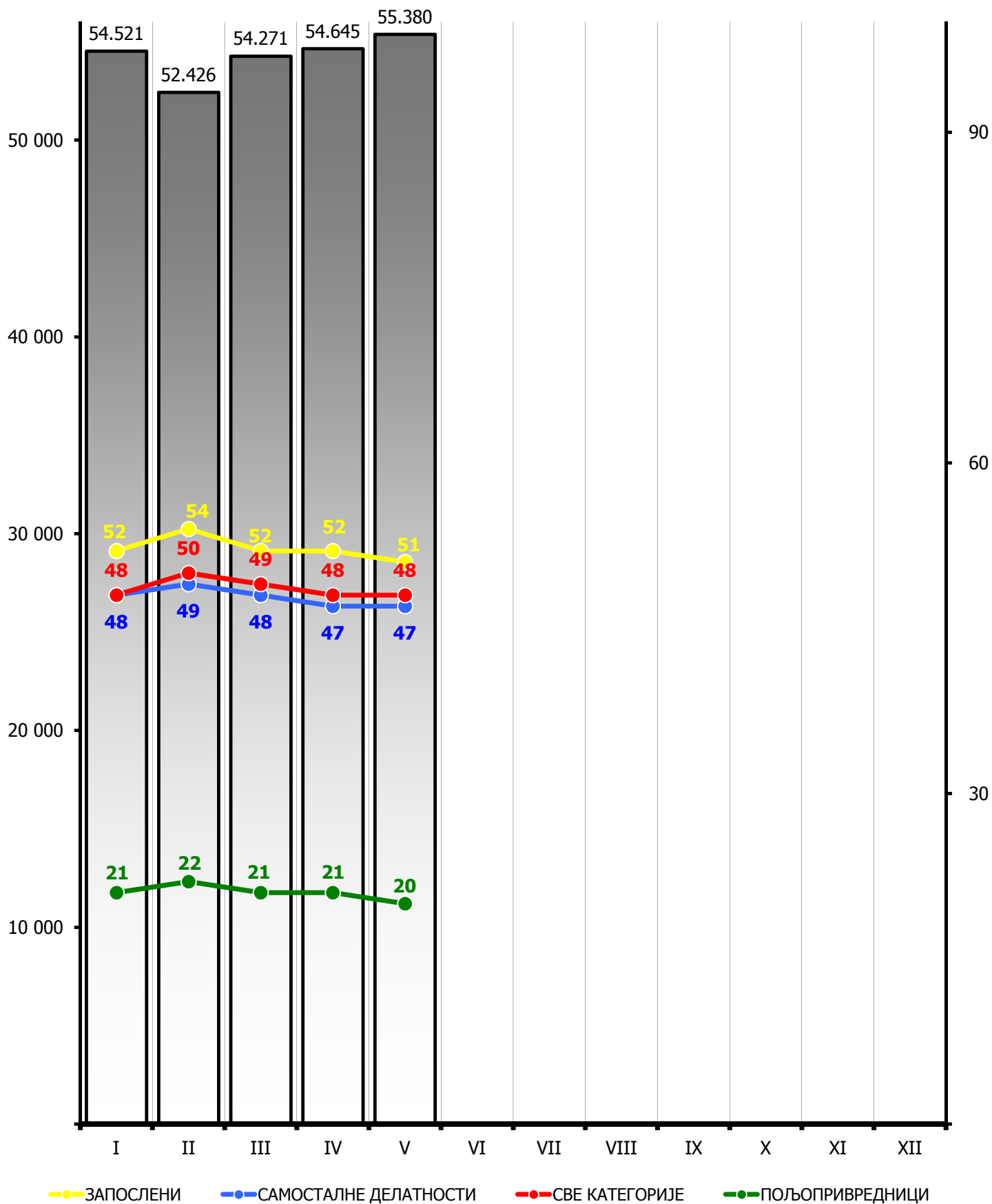
САМОСТАЛНЕ ДЕЛАТНОСТИ	СТАРΟΣНА		ИНВАЛИДСКА		ПОРОДИЧНА		УКУПНО	
	БРОЈ КОРИСНИКА	ПРОСЕЧАН ИЗНОС ПЕНЗИЈЕ	БРОЈ КОРИСНИКА	ПРОСЕЧАН ИЗНОС ПЕНЗИЈЕ	БРОЈ КОРИСНИКА	ПРОСЕЧАН ИЗНОС ПЕНЗИЈЕ	БРОЈ КОРИСНИКА	ПРОСЕЧАН ИЗНОС ПЕНЗИЈЕ
Јануар	58.398	28.168	17.845	24.939	17.502	19.323	93.745	25.902
Фебруар	58.761	28.140	17.842	24.895	17.513	19.313	94.116	25.882
Март	59.195	28.096	17.826	24.853	17.578	19.318	94.599	25.854
Април	59.441	28.079	17.857	24.828	17.616	19.304	94.914	25.839
Мај	59.693	28.050	17.852	24.810	17.633	19.310	95.178	25.823
Јун	59.956	28.018	17.871	24.780	17.680	19.294	95.507	25.797
Јул								
Август								
Септембар								
Октобар								
Новембар								
Децембар								
ПРОСЕК за период	59.241	28.091	17.849	24.851	17.587	19.310	94.677	25.849
Структура броја корисника за период	62,6%		18,9%		18,6%		100,0%	

ПОЉО-ПРИВРЕДНИЦИ	СТАРΟΣНА		ИНВАЛИДСКА		ПОРОДИЧНА		УКУПНО	
	БРОЈ КОРИСНИКА	ПРОСЕЧАН ИЗНОС ПЕНЗИЈЕ	БРОЈ КОРИСНИКА	ПРОСЕЧАН ИЗНОС ПЕНЗИЈЕ	БРОЈ КОРИСНИКА	ПРОСЕЧАН ИЗНОС ПЕНЗИЈЕ	БРОЈ КОРИСНИКА	ПРОСЕЧАН ИЗНОС ПЕНЗИЈЕ
Јануар	143.320	11.614	13.524	12.004	20.800	8.194	177.644	11.244
Фебруар	142.711	11.616	13.502	12.006	20.698	8.198	176.911	11.246
Март	142.013	11.617	13.462	12.003	20.598	8.204	176.073	11.247
Април	141.495	11.619	13.441	12.003	20.543	8.207	175.479	11.249
Мај	140.757	11.621	13.409	12.007	20.472	8.216	174.638	11.252
Јун	140.243	11.623	13.381	12.005	20.410	8.216	174.034	11.253
Јул								
Август								
Септембар								
Октобар								
Новембар								
Децембар								
ПРОСЕК за период	141.757	11.618	13.453	12.005	20.587	8.206	175.797	11.248
Структура броја корисника за период	80,6%		7,7%		11,7%		100,0%	

**ПРОСЕЧНА ЗАРАДА БЕЗ ПОРЕЗА И ДОПРИНОСА У 2019. ГОДИНИ  
И УЧЕШЋЕ ПРОСЕЧНИХ ПЕНЗИЈА У ЗАРАДИ БЕЗ ПОРЕЗА И ДОПРИНОСА**

ДИНАРА

%



## КОРИСНИЦИ ПЕНЗИЈЕ ПО ОПШТИМ И ПОСЕБНИМ ПРОПИСИМА

СВЕ КАТЕГОРИЈЕ

2019 год.	МЕСЕЦ	ПО ОПШТИМ ПРОПИСИМА	ПО ПОСЕБНИМ ПРОПИСИМА														ПО ПОСЕБНИМ ПРОПИСИМА УКУПНО	УКУПНО	
			По посебним савезним прописима							По посебним републичким прописима									Професионална војна лица
			Учесници НОР-а пре 9.IX.1943	Носиоци споменце 1941. године	Савезно МИП	Савезно МУП	Админи-стративне пензије	Учесници НОР-а после 9.IX.1943	Борци на одговорним дужностима	Републичко МУП	Изузетне пензије	Академици	Рудари						
	Јануар	1.625.189	4.756	523	187	927	792	17.299	151	25.781	74	23	1.254	37.122	88.889	1.714.078			
	Фебруар	1.624.588	4.682	514	188	916	789	17.007	152	25.918	71	23	1.238	37.037	88.535	1.713.123			
	Март	1.623.293	4.590	506	188	911	784	16.676	146	26.015	68	23	1.219	36.932	88.058	1.711.351			
	Април	1.623.278	4.545	501	187	906	782	16.504	145	26.092	67	23	1.204	36.884	87.840	1.711.118			
	Мај	1.620.196	4.477	493	185	901	781	16.196	142	26.118	66	23	1.195	36.754	87.331	1.707.527			
	Јун	1.620.552	4.413	490	187	900	782	15.976	142	26.166	66	23	1.190	36.705	87.040	1.707.592			
	Јул																		
	Август																		
	Септембар																		
	Октобар																		
	Новембар																		
	Децембар																		
<b>ПРОСЕЧАН ИЗНОС ПЕНЗИЈЕ</b>			33.150	51.060	48.750	46.807	35.649	25.553	33.892	51.207	43.050	50.454	27.222	52.679	45.297	<b>26.328</b>			
	Јануар	25.290	33.150	51.060	48.750	46.807	35.649	25.553	33.892	51.207	43.050	50.454	27.222	52.679	45.297	<b>26.328</b>			
	Фебруар	25.296	33.173	50.937	48.706	46.815	35.673	25.577	34.103	51.284	43.224	50.454	27.192	52.684	45.408	<b>26.335</b>			
	Март	25.298	33.216	51.064	48.536	46.825	35.564	25.608	33.836	51.366	43.835	50.454	27.153	52.691	45.532	<b>26.339</b>			
	Април	25.300	33.253	51.081	48.624	46.858	35.530	25.613	33.855	51.407	43.593	50.454	27.105	52.703	45.601	<b>26.342</b>			
	Мај	25.317	33.288	51.377	48.775	46.896	35.532	25.656	33.642	51.442	43.766	50.454	27.062	52.711	45.699	<b>26.359</b>			
	Јун	25.309	33.279	51.182	48.547	46.915	35.541	25.657	33.642	51.472	43.766	50.454	27.087	52.719	45.771	<b>26.352</b>			
	Јул																		
	Август																		
	Септембар																		
	Октобар																		
	Новембар																		
	Децембар																		

БРОЈ КОРИСНИКА ПЕНЗИЈА

ПРОСЕЧАН ИЗНОС ПЕНЗИЈЕ

## КОРИСНИЦИ ПЕНЗИЈЕ ПО ОПШТИМ И ПОСЕБНИМ ПРОПИСИМА

ЗАПОСЛЕНИ

2019 год.	МЕСЕЦ	ПО ОПШТИМ ПРОПИСИМА	ПО ПОСЕБНИМ ПРОПИСИМА														ПО ПОСЕБНИМ ПРОПИСИМА УКУПНО	СВЕГА
			По посебним савезним прописима				По посебним републичким прописима				Професионална војна лица							
			Учесници НОР-а пре 9.IX.1943	Носиоци споменнице 1941. године	Савезно МИП	Савезно МУП	Административне пензије	Учесници НОР-а после 9.IX.1943	Борци на одговорним дужностима	Републичко МУП	Изузетне пензије	Академици	Рудари	Професионална војна лица				
	Јануар	1.355.624	4.635	518	187	927	792	15.601	151	25.781	74	23	1.254	37.122	87.065	<b>1.442.689</b>		
	Фебруар	1.355.336	4.563	509	188	916	789	15.356	152	25.918	71	23	1.238	37.037	86.760	<b>1.442.096</b>		
	Март	1.354.355	4.475	501	188	911	784	15.062	146	26.015	68	23	1.219	36.932	86.324	<b>1.440.679</b>		
	Април	1.354.602	4.432	496	187	906	782	14.905	145	26.092	67	23	1.204	36.884	86.123	<b>1.440.725</b>		
	Мај	1.352.050	4.367	488	185	901	781	14.641	142	26.118	66	23	1.195	36.754	85.661	<b>1.437.711</b>		
	Јун	1.352.651	4.303	485	187	900	782	14.451	142	26.166	66	23	1.190	36.705	85.400	<b>1.438.051</b>		
	Јул																	
	Август																	
	Септембар																	
	Октобар																	
	Новембар																	
	Децембар																	
	Јануар	27.075	33.324	51.186	48.750	46.807	35.649	26.760	33.892	51.207	43.050	50.454	27.222	52.679	45.925	<b>28.213</b>		
	Фебруар	27.076	33.347	51.064	48.706	46.815	35.673	26.772	34.103	51.284	43.224	50.454	27.192	52.684	46.023	<b>28.216</b>		
	Март	27.073	33.387	51.195	48.536	46.825	35.564	26.793	33.836	51.366	43.835	50.454	27.153	52.691	46.137	<b>28.216</b>		
	Април	27.070	33.421	51.213	48.624	46.858	35.530	26.800	33.855	51.407	43.593	50.454	27.105	52.703	46.203	<b>28.213</b>		
	Мај	27.086	33.454	51.513	48.775	46.896	35.532	26.823	33.642	51.442	43.766	50.454	27.062	52.711	46.288	<b>28.230</b>		
	Јун	27.071	33.448	51.317	48.547	46.915	35.541	26.823	33.642	51.472	43.766	50.454	27.087	52.719	46.352	<b>28.216</b>		
	Јул																	
	Август																	
	Септембар																	
	Октобар																	
	Новембар																	
	Децембар																	

БРОЈ КОРИСНИКА ПЕНЗИЈА

ПРОСЕЧАН ИЗНОС ПЕНЗИЈЕ



## КОРИСНИЦИ ПЕНЗИЈЕ ПО ОПШТИМ И ПОСЕБНИМ ПРОПИСИМА

2019 год.	МЕСЕЦ	ПО ОПШТИМ ПРОПИСИМА	ПО ПОСЕБНИМ ПРОПИСИМА													ПО ПОСЕБНИМ ПРОПИСИМА УКУПНО	СВЕГА	
			По посебним савезним прописима			По посебним републичким прописима							Професионална војна лица					
			Учесници НОР-а пре 9.IX.1943	Носиоци споменце 1941. године	Савезно МИП	Савезно МУП	Административне пензије	Учесници НОР-а после 9.IX.1943	Борци на одговорним дужностима	Републичко МУП	Изузетне пензије	Академици	Рудари	Професионална војна лица				
	Јануар	93.105	47	5							588						640	93.745
	Фебруар	93.488	47	5							576						628	94.116
	Март	93.982	45	5							567						617	94.599
	Април	94.302	45	5							562						612	94.914
	Мај	94.575	44	5							554						603	95.178
	Јун	94.909	44	5							549						598	95.507
	Јул																	
	Август																	
	Септембар																	
	Октобар																	
	Новембар																	
	Децембар																	
<b>ПРОСЕЧАН ИЗНОС ПЕНЗИЈЕ</b>																		
	Јануар	25.909	30.372	38.022							24.339						24.889	25.902
	Фебруар	25.889	30.372	38.022							24.253						24.820	25.882
	Март	25.860	30.550	38.022							24.378						24.939	25.854
	Април	25.845	30.550	38.022							24.359						24.926	25.839
	Мај	25.828	30.576	38.022							24.527						25.081	25.823
	Јун	25.803	30.576	38.022							24.282						24.860	25.797
	Јул																	
	Август																	
	Септембар																	
	Октобар																	
	Новембар																	
	Децембар																	

## КОРИСНИЦИ ПЕНЗИЈЕ ПО ОПШТИМ И ПОСЕБНИМ ПРОПИСИМА

2019 год.	МЕСЕЦ	ПО ОПШТИМ ПРОПИСИМА	ПО ПОСЕБНИМ ПРОПИСИМА													ПО ПОСЕБНИМ ПРОПИСИМА УКУПНО	СВЕГА	
			По посебним савезним прописима			По посебним републичким прописима						Професионална војна лица						
			Учесници НОР-а пре 9.IX.1943	Носиоци споменце 1941. године	Савезно МИП	Савезно МУП	Админи-стративне пензије	Учесници НОР-а после 9.IX.1943	Борци на одговорним дужностима	Републичко МУП	Изузетне пензије	Академици	Рудари	Професионална војна лица				
														Професионална војна лица	Војна лица			
	Јануар	176.460	74								1.110						1.184	177.644
	Фебруар	175.764	72								1.075						1.147	176.911
	Март	174.956	70								1.047						1.117	176.073
	Април	174.374	68								1.037						1.105	175.479
	Мај	173.571	66								1.001						1.067	174.638
	Јун	172.992	66								976						1.042	174.034
	Јул																	
	Август																	
	Септембар																	
	Октобар																	
	Новембар																	
	Децембар																	
ПРОСЕЧАН ИЗНОС ПЕНЗИЈЕ																		
	Јануар	11.251	24.044								9.226						10.152	11.244
	Фебруар	11.253	23.990								9.222						10.149	11.246
	Март	11.254	24.010								9.223						10.150	11.247
	Април	11.256	24.107								9.220						10.136	11.249
	Мај	11.258	24.099								9.213						10.133	11.252
	Јун	11.260	24.099								9.173						10.119	11.253
	Јул																	
	Август																	
	Септембар																	
	Октобар																	
	Новембар																	
	Децембар																	

## КОРИСНИЦИ НОВЧАНЕ НАКНАДЕ ЗА ПОМОЋ И НЕГУ ДРУГОГ ЛИЦА У 2019. ГОДИНИ

### СВЕ КАТЕГОРИЈЕ

МЕСЕЦ	ЈЕДИНО ПРАВО		ПРАВО УЗ ПЕНЗИЈУ		УКУПНО	
	БРОЈ КОРИСНИКА	ПРОСЕЧАН ИЗНОС	БРОЈ КОРИСНИКА	ПРОСЕЧАН ИЗНОС	БРОЈ КОРИСНИКА	ПРОСЕЧАН ИЗНОС
<b>I</b>	5.457	9.421	73.200	17.056	<b>78.657</b>	<b>16.527</b>
<b>II</b>	5.424	9.411	73.234	17.057	<b>78.658</b>	<b>16.529</b>
<b>III</b>	5.392	9.404	73.493	17.050	<b>78.885</b>	<b>16.527</b>
<b>IV</b>	5.353	9.393	73.180	17.050	<b>78.533</b>	<b>16.528</b>
<b>V</b>	5.326	9.383	73.089	17.058	<b>78.415</b>	<b>16.537</b>
<b>VI</b>	5.328	9.412	73.304	17.052	<b>78.632</b>	<b>16.534</b>
<b>VII</b>						
<b>VIII</b>						
<b>IX</b>						
<b>X</b>						
<b>XI</b>						
<b>XII</b>						

### ЗАПОСЛЕНИ

МЕСЕЦ	ЈЕДИНО ПРАВО		ПРАВО УЗ ПЕНЗИЈУ		УКУПНО	
	БРОЈ КОРИСНИКА	ПРОСЕЧАН ИЗНОС	БРОЈ КОРИСНИКА	ПРОСЕЧАН ИЗНОС	БРОЈ КОРИСНИКА	ПРОСЕЧАН ИЗНОС
<b>I</b>	5.287	9.316	59.677	17.042	<b>64.964</b>	<b>16.413</b>
<b>II</b>	5.251	9.301	59.690	17.043	<b>64.941</b>	<b>16.417</b>
<b>III</b>	5.221	9.296	59.822	17.034	<b>65.043</b>	<b>16.413</b>
<b>IV</b>	5.182	9.284	59.573	17.034	<b>64.755</b>	<b>16.414</b>
<b>V</b>	5.155	9.270	59.548	17.044	<b>64.703</b>	<b>16.425</b>
<b>VI</b>	5.158	9.302	59.720	17.037	<b>64.878</b>	<b>16.422</b>
<b>VII</b>						
<b>VIII</b>						
<b>IX</b>						
<b>X</b>						
<b>XI</b>						
<b>XII</b>						

## КОРИСНИЦИ НОВЧАНЕ НАКНАДЕ ЗА ПОМОЋ И НЕГУ ДРУГОГ ЛИЦА У 2019. ГОДИНИ

### САМОСТАЛНЕ ДЕЛАТНОСТИ

МЕСЕЦ	ЈЕДИНО ПРАВО		ПРАВО УЗ ПЕНЗИЈУ		УКУПНО	
	БРОЈ КОРИСНИКА	ПРОСЕЧАН ИЗНОС	БРОЈ КОРИСНИКА	ПРОСЕЧАН ИЗНОС	БРОЈ КОРИСНИКА	ПРОСЕЧАН ИЗНОС
<b>I</b>	44	10.096	3.286	17.058	<b>3.330</b>	<b>16.966</b>
<b>II</b>	46	10.403	3.297	17.059	<b>3.343</b>	<b>16.967</b>
<b>III</b>	45	10.253	3.319	17.060	<b>3.364</b>	<b>16.968</b>
<b>IV</b>	44	10.096	3.311	17.059	<b>3.355</b>	<b>16.968</b>
<b>V</b>	45	10.253	3.310	17.063	<b>3.355</b>	<b>16.972</b>
<b>VI</b>	45	10.253	3.327	17.064	<b>3.372</b>	<b>16.973</b>
<b>VII</b>						
<b>VIII</b>						
<b>IX</b>						
<b>X</b>						
<b>XI</b>						
<b>XII</b>						

### ПОЉОПРИВРЕДНИЦИ

МЕСЕЦ	ЈЕДИНО ПРАВО		ПРАВО УЗ ПЕНЗИЈУ		УКУПНО	
	БРОЈ КОРИСНИКА	ПРОСЕЧАН ИЗНОС	БРОЈ КОРИСНИКА	ПРОСЕЧАН ИЗНОС	БРОЈ КОРИСНИКА	ПРОСЕЧАН ИЗНОС
<b>I</b>	126	13.568	10.237	17.138	<b>10.363</b>	<b>17.094</b>
<b>II</b>	127	13.596	10.247	17.138	<b>10.374</b>	<b>17.095</b>
<b>III</b>	126	13.568	10.352	17.138	<b>10.478</b>	<b>17.095</b>
<b>IV</b>	127	13.596	10.296	17.139	<b>10.423</b>	<b>17.096</b>
<b>V</b>	126	13.671	10.231	17.139	<b>10.357</b>	<b>17.097</b>
<b>VI</b>	125	13.643	10.257	17.139	<b>10.382</b>	<b>17.097</b>
<b>VII</b>						
<b>VIII</b>						
<b>IX</b>						
<b>X</b>						
<b>XI</b>						
<b>XII</b>						

## КОРИСНИЦИ НОВЧАНЕ НАКНАДЕ ЗА ТЕЛЕСНО ОШТЕЋЕЊЕ У 2019. ГОДИНИ

СВЕ КАТЕГОРИЈЕ

МЕСЕЦ	ПОВРЕДА НА РАДУ И ПРОФЕСИОНАЛНО ОБОЉЕЊЕ						БОЛЕСТ ИЛИ ПОВРЕДА ВАН РАДА						УКУПНО	
	ЈЕДИНО ПРАВО		ПРАВО УЗ ПЕНЗИЈУ		СВЕГА		ЈЕДИНО ПРАВО		ПРАВО УЗ ПЕНЗИЈУ		СВЕГА			
	БРОЈ КОРИСНИКА	ПРОСЕЧАН ИЗНОС	БРОЈ КОРИСНИКА	ПРОСЕЧАН ИЗНОС	БРОЈ КОРИСНИКА	ПРОСЕЧАН ИЗНОС	БРОЈ КОРИСНИКА	ПРОСЕЧАН ИЗНОС	БРОЈ КОРИСНИКА	ПРОСЕЧАН ИЗНОС	БРОЈ КОРИСНИКА	ПРОСЕЧАН ИЗНОС	БРОЈ КОРИСНИКА	ПРОСЕЧАН ИЗНОС
<b>I</b>	1.672	2.772	5.249	3.444	6.921	3.282	4.983	1.433	46.868	1.370	51.851	1.376	<b>58.772</b>	<b>1.601</b>
<b>II</b>	1.666	2.772	5.240	3.442	6.906	3.281	4.966	1.433	46.529	1.370	51.495	1.376	<b>58.401</b>	<b>1.601</b>
<b>III</b>	1.660	2.764	5.230	3.444	6.890	3.281	4.949	1.433	46.224	1.370	51.173	1.377	<b>58.063</b>	<b>1.602</b>
<b>IV</b>	1.657	2.764	5.210	3.444	6.867	3.280	4.924	1.435	45.920	1.370	50.844	1.377	<b>57.711</b>	<b>1.603</b>
<b>V</b>	1.653	2.762	5.198	3.444	6.851	3.279	4.891	1.433	45.692	1.371	50.583	1.377	<b>57.434</b>	<b>1.604</b>
<b>VI</b>	1.655	2.763	5.189	3.442	6.844	3.278	4.849	1.433	45.435	1.371	50.284	1.377	<b>57.128</b>	<b>1.604</b>
<b>VII</b>														
<b>VIII</b>														
<b>IX</b>														
<b>X</b>														
<b>XI</b>														
<b>XII</b>														

ЗАПОСЛЕНИ

МЕСЕЦ	ПОВРЕДА НА РАДУ И ПРОФЕСИОНАЛНО ОБОЉЕЊЕ						БОЛЕСТ ИЛИ ПОВРЕДА ВАН РАДА						УКУПНО	
	ЈЕДИНО ПРАВО		ПРАВО УЗ ПЕНЗИЈУ		СВЕГА		ЈЕДИНО ПРАВО		ПРАВО УЗ ПЕНЗИЈУ		СВЕГА			
	БРОЈ КОРИСНИКА	ПРОСЕЧАН ИЗНОС	БРОЈ КОРИСНИКА	ПРОСЕЧАН ИЗНОС	БРОЈ КОРИСНИКА	ПРОСЕЧАН ИЗНОС	БРОЈ КОРИСНИКА	ПРОСЕЧАН ИЗНОС	БРОЈ КОРИСНИКА	ПРОСЕЧАН ИЗНОС	БРОЈ КОРИСНИКА	ПРОСЕЧАН ИЗНОС	БРОЈ КОРИСНИКА	ПРОСЕЧАН ИЗНОС
<b>I</b>	1.638	2.772	4.652	3.386	6.290	3.226	4.864	1.421	45.125	1.361	49.989	1.367	<b>56.279</b>	<b>1.575</b>
<b>II</b>	1.632	2.772	4.643	3.384	6.275	3.225	4.846	1.421	44.805	1.361	49.651	1.367	<b>55.926</b>	<b>1.575</b>
<b>III</b>	1.626	2.764	4.636	3.386	6.262	3.224	4.829	1.422	44.505	1.361	49.334	1.367	<b>55.596</b>	<b>1.576</b>
<b>IV</b>	1.623	2.764	4.619	3.385	6.242	3.223	4.804	1.423	44.206	1.361	49.010	1.367	<b>55.252</b>	<b>1.577</b>
<b>V</b>	1.619	2.761	4.610	3.386	6.229	3.223	4.771	1.421	43.980	1.361	48.751	1.367	<b>54.980</b>	<b>1.577</b>
<b>VI</b>	1.621	2.763	4.602	3.384	6.223	3.222	4.732	1.421	43.730	1.361	48.462	1.367	<b>54.685</b>	<b>1.578</b>
<b>VII</b>														
<b>VIII</b>														
<b>IX</b>														
<b>X</b>														
<b>XI</b>														
<b>XII</b>														

## КОРИСНИЦИ НОВЧАНЕ НАКНАДЕ ЗА ТЕЛЕСНО ОШТЕЋЕЊЕ У 2019. ГОДИНИ

### САМОСТАЛНЕ ДЕЛАТНОСТИ

МЕСЕЦ	ПОВРЕДА НА РАДУ И ПРОФЕСИОНАЛНО ОБОЉЕЊЕ						БОЛЕСТ ИЛИ ПОВРЕДА ВАН РАДА						УКУПНО	
	ЈЕДИНО ПРАВО		ПРАВО УЗ ПЕНЗИЈУ		СВЕГА		ЈЕДИНО ПРАВО		ПРАВО УЗ ПЕНЗИЈУ		СВЕГА			
	БРОЈ КОРИСНИКА	ПРОСЕЧАН ИЗНОС	БРОЈ КОРИСНИКА	ПРОСЕЧАН ИЗНОС	БРОЈ КОРИСНИКА	ПРОСЕЧАН ИЗНОС	БРОЈ КОРИСНИКА	ПРОСЕЧАН ИЗНОС	БРОЈ КОРИСНИКА	ПРОСЕЧАН ИЗНОС	БРОЈ КОРИСНИКА	ПРОСЕЧАН ИЗНОС	БРОЈ КОРИСНИКА	ПРОСЕЧАН ИЗНОС
<b>I</b>	14	2.677	203	3.732	217	3.664	47	1.874	1.129	1.549	1.176	1.562	<b>1.393</b>	<b>1.889</b>
<b>II</b>	14	2.677	204	3.724	218	3.657	47	1.874	1.115	1.552	1.162	1.565	<b>1.380</b>	<b>1.896</b>
<b>III</b>	14	2.677	204	3.724	218	3.657	47	1.874	1.111	1.554	1.158	1.567	<b>1.376</b>	<b>1.898</b>
<b>IV</b>	14	2.677	203	3.721	217	3.654	47	1.874	1.107	1.553	1.154	1.566	<b>1.371</b>	<b>1.897</b>
<b>V</b>	14	2.677	202	3.715	216	3.647	47	1.874	1.108	1.556	1.155	1.569	<b>1.371</b>	<b>1.896</b>
<b>VI</b>	14	2.677	201	3.719	215	3.651	45	1.923	1.103	1.555	1.148	1.569	<b>1.363</b>	<b>1.898</b>
<b>VII</b>														
<b>VIII</b>														
<b>IX</b>														
<b>X</b>														
<b>XI</b>														
<b>XII</b>														

### ПОЉОПРИВРЕДНИЦИ

МЕСЕЦ	ПОВРЕДА НА РАДУ И ПРОФЕСИОНАЛНО ОБОЉЕЊЕ						БОЛЕСТ ИЛИ ПОВРЕДА ВАН РАДА						УКУПНО	
	ЈЕДИНО ПРАВО		ПРАВО УЗ ПЕНЗИЈУ		СВЕГА		ЈЕДИНО ПРАВО		ПРАВО УЗ ПЕНЗИЈУ		СВЕГА			
	БРОЈ КОРИСНИКА	ПРОСЕЧАН ИЗНОС	БРОЈ КОРИСНИКА	ПРОСЕЧАН ИЗНОС	БРОЈ КОРИСНИКА	ПРОСЕЧАН ИЗНОС	БРОЈ КОРИСНИКА	ПРОСЕЧАН ИЗНОС	БРОЈ КОРИСНИКА	ПРОСЕЧАН ИЗНОС	БРОЈ КОРИСНИКА	ПРОСЕЧАН ИЗНОС	БРОЈ КОРИСНИКА	ПРОСЕЧАН ИЗНОС
<b>I</b>	20	2.847	394	3.991	414	3.936	72	1.926	614	1.708	686	1.731	<b>1.100</b>	<b>2.561</b>
<b>II</b>	20	2.847	393	3.983	413	3.928	73	1.914	609	1.714	682	1.735	<b>1.095</b>	<b>2.562</b>
<b>III</b>	20	2.847	390	3.994	410	3.938	73	1.914	608	1.713	681	1.735	<b>1.091</b>	<b>2.563</b>
<b>IV</b>	20	2.847	388	3.998	408	3.941	73	1.914	607	1.715	680	1.737	<b>1.088</b>	<b>2.563</b>
<b>V</b>	20	2.847	386	3.995	406	3.938	73	1.914	604	1.716	677	1.737	<b>1.083</b>	<b>2.562</b>
<b>VI</b>	20	2.847	386	3.995	406	3.938	72	1.905	602	1.716	674	1.736	<b>1.080</b>	<b>2.564</b>
<b>VII</b>														
<b>VIII</b>														
<b>IX</b>														
<b>X</b>														
<b>XI</b>														
<b>XII</b>														

## ИСПЛАЋЕНЕ И РЕФУНДИРАНЕ НАКНАДЕ ЗА ОСИГУРАНИКЕ И ИНВАЛИДНУ ДЕЦУ У 2019. ГОДИНИ

МЕСЕЦ	ОСИГУРАНИЦИ						ИНВАЛИДНА ДЕЦА	
	ПРИВРЕМЕНЕ НАКНАДЕ		НАКНАДА ЗАРАДЕ ЗБОГ РАДА СА СКРАЋЕНИМ РАДНИМ ВРЕМЕНОМ*		НАКНАДА ЗАРАДЕ ЗБОГ МАЊЕ ЗАРАДЕ НА ДРУГОМ ПОСЛУ*			
	БРОЈ КОРИСНИКА	ПРОСЕЧАН ИЗНОС	БРОЈ КОРИСНИКА	ПРОСЕЧАН ИЗНОС	БРОЈ КОРИСНИКА	ПРОСЕЧАН ИЗНОС	БРОЈ КОРИСНИКА	ПРОСЕЧАН ИЗНОС
I	4	6.622	147	21.914	518	12.846	887	17.319
II	4	6.622	181	23.440	1.027	14.470	885	17.158
III	4	6.622	194	26.518	854	16.759	886	17.162
IV	4	6.622	156	20.193	898	11.988	885	17.162
V	4	6.622	173	29.194	672	13.990	882	17.103
VI	4	6.622	128	21.062	608	15.090	881	17.062
VII								
VIII								
IX								
X								
XI								
XII								

Ове накнаде су остварене по ранијим прописима.

\* Исплаћују их радне организације (најчешће за неколико месеци одједном), затим рефундирају на терет Фонда под условом да су плаћени доприноси за ПИО.

## КОРИСНИЦИ НОВЧАНЕ НАКНАДЕ ПО ЧЛАНУ 223. И ЧЛАНУ 225. ЗАКОНА У 2019. ГОДИНИ

МЕСЕЦ	ЗАПОСЛЕНИ		САМОСТАЛНЕ ДЕЛАТНОСТИ		УКУПНО	
	БРОЈ КОРИСНИКА	ПРОСЕЧАН ИЗНОС	БРОЈ КОРИСНИКА	ПРОСЕЧАН ИЗНОС	БРОЈ КОРИСНИКА	ПРОСЕЧАН ИЗНОС
I	11.671	11.574	30	14.844	11.701	11.582
II	11.555	11.583	30	14.844	11.585	11.592
III	11.415	11.576	29	14.933	11.444	11.584
IV	11.332	11.571	28	15.054	11.360	11.580
V	11.228	11.562	28	15.054	11.256	11.571
VI	11.116	11.558	27	16.138	11.143	11.569
VII						
VIII						
IX						
X						
XI						
XII						

**БРОЈ КОРИСНИКА И ПРОСЕЧАН ИЗНОС ПЕНЗИЈЕ  
ПО ФИЛИЈАЛАМА И ОПШТИНАМА ЗА ЈУН 2019. ГОДИНЕ**

ФИЛИЈАЛА Општина	КОРИСНИЦИ ПЕНЗИЈА				ПРОСЕЧАН ИЗНОС ПЕНЗИЈЕ			
	ЗАПОСЛЕНИ*	САМОСТАЛНЕ ДЕЛАТНОСТИ	ПОЉОПРИВРЕДНИЦИ	УКУПНО	ЗАПОСЛЕНИ*	САМОСТАЛНЕ ДЕЛАТНОСТИ	ПОЉОПРИВРЕДНИЦИ	УКУПНО
<b>УКУПНО ФИЛИЈАЛА БЕОГРАД</b>	<b>368.884</b>	<b>27.600</b>	<b>8.559</b>	<b>405.043</b>	<b>35.209</b>	<b>29.963</b>	<b>11.659</b>	<b>34.354</b>
<b>02 БЕОГРАД</b>	<b>267.838</b>	<b>21.257</b>	<b>7.878</b>	<b>296.973</b>	<b>34.705</b>	<b>29.950</b>	<b>11.482</b>	<b>33.748</b>
Барајево	9.354	580	638	10.572	30.825	25.726	11.234	29.363
Вождовац	32.629	2.916	192	35.737	34.460	30.481	12.296	34.016
Врачар	13.597	1.600	817	16.014	41.774	32.837	11.078	39.315
Гроцка	12.889	1.117	1.112	15.118	26.372	24.699	11.329	25.142
Звездара	33.412	2.560	791	36.763	35.369	28.621	11.358	34.382
Лазаревац	11.579	565	1.278	13.422	40.076	27.484	11.201	36.797
Младеновац	9.317	965	1.005	11.287	25.493	27.588	11.242	24.403
Обреновац	12.986	704	1.185	14.875	30.583	25.645	11.493	28.829
Палилула	39.410	2.620	261	42.291	33.255	30.137	12.763	32.935
Савски Венац	12.878	1.634	78	14.590	43.641	34.737	13.309	42.481
Сопот	2.976	498	295	3.769	25.214	32.965	11.809	25.189
Стари Град	12.964	1.194	16	14.174	41.248	33.732	21.624	40.593
Чукарица	38.374	2.843	141	41.358	35.194	29.692	14.192	34.744
Раковица	25.473	1.461	69	27.003	33.808	29.035	12.476	33.495
<b>26 Служба I</b>	<b>101.046</b>	<b>6.343</b>	<b>681</b>	<b>108.070</b>	<b>36.547</b>	<b>30.006</b>	<b>13.706</b>	<b>36.020</b>
Земун	36.744	3.305	288	40.337	32.726	29.781	13.912	32.350
Нови Београд	57.821	2.703	88	60.612	39.936	30.981	16.253	39.502
Сурчин	6.481	335	305	7.121	27.985	24.357	12.777	27.163
<b>03 БОР</b>	<b>26.185</b>	<b>1.130</b>	<b>4.723</b>	<b>32.038</b>	<b>28.870</b>	<b>24.461</b>	<b>10.875</b>	<b>26.061</b>
Бор	12.036	402	899	13.337	32.169	26.722	11.493	30.611
Кладово	4.213	161	813	5.187	25.190	22.452	10.316	22.774
Мајданпек	4.097	156	494	4.747	29.153	26.097	11.175	27.182
Неготин	5.839	411	2.517	8.767	24.525	22.414	10.775	20.479
<b>04 ВАЉЕВО</b>	<b>25.587</b>	<b>2.482</b>	<b>10.582</b>	<b>38.651</b>	<b>26.320</b>	<b>24.037</b>	<b>11.046</b>	<b>21.991</b>
Ваљево	17.044	1.665	3.875	22.584	27.086	25.163	11.142	24.209
Уб	2.481	274	2.343	5.098	23.705	22.167	10.992	17.779
Лајковац	2.245	112	383	2.740	30.621	23.302	11.366	27.630
Мионица	1.248	149	1.362	2.759	22.230	20.157	10.847	16.499
Љиг	1.601	153	967	2.721	22.488	21.930	11.136	18.422
Осечина	968	129	1.652	2.749	21.157	21.090	10.936	15.012
<b>05 ВРАЊЕ</b>	<b>29.467</b>	<b>1.423</b>	<b>5.049</b>	<b>35.939</b>	<b>24.801</b>	<b>20.991</b>	<b>10.945</b>	<b>22.703</b>
Врање	16.107	551	1.457	18.115	26.843	22.260	11.388	25.460
Босилеград	1.061	57	500	1.618	20.383	18.928	10.799	17.370
Бујановац	2.685	236	1.314	4.235	22.143	19.229	10.713	18.435
Прешево	1.529	203	1.033	2.765	19.872	15.480	10.341	15.989
Сурдулица	3.457	206	230	3.893	24.460	25.442	11.638	23.754
Трговиште	663	34	220	917	20.771	16.462	10.983	18.263
Владичин Хан	3.965	136	295	4.396	22.358	22.387	11.590	21.636



ФИЛИЈАЛА Општина	КОРИСНИЦИ ПЕНЗИЈА				ПРОСЕЧАН ИЗНОС ПЕНЗИЈЕ			
	ЗАПОСЛЕНИ*	САМОСТАЛНЕ ДЕЛАТНОСТИ	ПОЉОПРИВРЕДНИ	УКУПНО	ЗАПОСЛЕНИ*	САМОСТАЛНЕ ДЕЛАТНОСТИ	ПОЉОПРИВРЕДНИ	УКУПНО
<b>06 ЗАЈЕЧАР</b>	<b>28.400</b>	<b>1.324</b>	<b>5.144</b>	<b>34.868</b>	<b>24.086</b>	<b>22.340</b>	<b>11.296</b>	<b>22.132</b>
Зајечар	14.915	640	1.797	17.352	25.602	23.957	11.615	24.093
Бољевац	2.355	109	889	3.353	23.995	20.722	11.018	20.448
Књажевац	8.132	317	1.149	9.598	21.281	21.399	11.298	20.090
Соко Бања	2.998	258	1.309	4.565	24.218	20.169	11.044	20.212
<b>07 КРАГУЈЕВАЦ</b>	<b>56.228</b>	<b>3.618</b>	<b>8.648</b>	<b>68.494</b>	<b>25.626</b>	<b>23.543</b>	<b>11.348</b>	<b>23.713</b>
Крагујевац	38.867	2.261	2.642	43.770	26.403	24.171	11.936	25.414
Аранђеловац	8.528	656	1.032	10.216	25.866	24.588	11.612	24.344
Топола	2.262	322	1.944	4.528	22.350	21.097	10.779	17.293
Рача	1.448	81	1.021	2.550	20.558	19.562	10.853	16.640
Баточина	1.917	127	333	2.377	22.157	20.371	11.802	20.611
Кнић	1.868	106	1.522	3.496	21.031	19.900	11.157	16.698
Лапово	1.338	65	154	1.557	23.929	20.391	10.884	22.491
<b>08 КРАЉЕВО</b>	<b>34.249</b>	<b>2.227</b>	<b>3.908</b>	<b>40.384</b>	<b>25.742</b>	<b>23.675</b>	<b>11.249</b>	<b>24.225</b>
Краљево	25.327	1.658	3.088	30.073	26.136	23.424	11.185	24.452
Врњачка Бања	4.149	378	341	4.868	25.545	25.116	11.131	24.502
Рашка	4.773	191	479	5.443	23.819	23.008	11.745	22.728
<b>09 НОВИ ПАЗАР</b>	<b>15.065</b>	<b>1.487</b>	<b>4.806</b>	<b>21.358</b>	<b>21.054</b>	<b>20.005</b>	<b>11.001</b>	<b>18.719</b>
Нови Пазар	10.551	963	1.945	13.459	21.067	20.352	10.964	19.556
Тутин	1.829	279	1.157	3.265	19.492	18.024	10.964	16.344
Сјеница	2.685	245	1.704	4.634	22.067	20.895	11.068	17.961
<b>10 КРУШЕВАЦ</b>	<b>40.638</b>	<b>3.090</b>	<b>13.744</b>	<b>57.472</b>	<b>25.895</b>	<b>23.398</b>	<b>10.858</b>	<b>22.165</b>
Крушевац	24.902	1.780	4.233	30.915	27.164	24.590	10.865	24.784
Варварин	1.734	254	1.921	3.909	20.399	19.337	10.593	15.511
Трстеник	7.026	471	3.183	10.680	26.133	22.820	10.893	21.445
Ћићевац	1.762	117	201	2.080	22.254	20.982	11.430	21.136
Александровац	3.161	295	2.517	5.973	23.000	22.884	10.887	17.890
Брус	2.053	173	1.689	3.915	21.907	21.181	10.967	17.155
<b>11 ЛЕСКОВАЦ</b>	<b>34.203</b>	<b>2.740</b>	<b>8.397</b>	<b>45.340</b>	<b>22.455</b>	<b>21.250</b>	<b>11.079</b>	<b>20.275</b>
Лесковац	24.863	1.644	4.829	31.336	23.352	21.764	11.142	21.387
Бојник	1.326	130	599	2.055	19.376	18.766	11.211	16.958
Црна Трава	271	69	97	437	20.356	18.026	11.089	17.931
Лебане	2.863	199	1.093	4.155	20.007	18.999	10.916	17.567
Медвеђа	1.148	48	388	1.584	21.090	18.931	10.981	18.548
Власотинце	3.732	650	1.391	5.773	20.022	21.648	10.958	18.021
<b>УКУПНО ФИЛИЈАЛА НИШ</b>	<b>75.816</b>	<b>4.315</b>	<b>8.959</b>	<b>89.090</b>	<b>27.693</b>	<b>23.878</b>	<b>11.165</b>	<b>25.847</b>
<b>12 НИШ</b>	<b>66.549</b>	<b>3.689</b>	<b>5.023</b>	<b>75.261</b>	<b>28.315</b>	<b>24.620</b>	<b>11.301</b>	<b>26.998</b>
Град Ниш	56.958	3.181	1.366	61.505	29.551	25.402	11.692	28.940
Гаџин Хан	1.459	95	791	2.345	21.266	21.026	10.886	17.755
Сврљиг	3.239	167	1.078	4.484	20.239	20.177	11.250	18.075
Мерошина	1.610	94	1.217	2.921	20.495	17.899	11.053	16.477
Дољевац	3.283	152	571	4.006	21.808	19.527	11.566	20.262

Ф И Л И Ј А Л А Општина	КОРИСНИЦИ ПЕНЗИЈА				ПРОСЕЧАН ИЗНОС ПЕНЗИЈЕ			
	ЗАПОСЛЕНИ*	САМОСТАЛНЕ ДЕЛАТНОСТИ	ПОЉОПРИВРЕДНИ	УКУПНО	ЗАПОСЛЕНИ*	САМОСТАЛНЕ ДЕЛАТНОСТИ	ПОЉОПРИВРЕДНИ	УКУПНО
<b>13 Служба Алексинац</b>	<b>9.267</b>	<b>626</b>	<b>3.936</b>	<b>13.829</b>	<b>23.229</b>	<b>19.509</b>	<b>10.993</b>	<b>19.578</b>
Алексинац	8.321	552	3.117	11.990	23.659	19.670	11.000	20.185
Ражањ	946	74	819	1.839	19.449	18.309	10.964	15.624
<b>14 П И Р О Т</b>	<b>21.191</b>	<b>760</b>	<b>2.506</b>	<b>24.457</b>	<b>23.496</b>	<b>21.484</b>	<b>11.499</b>	<b>22.204</b>
Пирот	14.083	445	983	15.511	24.676	22.898	11.710	23.803
Бабушница	2.198	140	1.000	3.338	21.167	18.564	11.249	18.087
Бела Паланка	2.385	119	346	2.850	20.352	19.901	11.618	19.273
Димитровград	2.525	56	177	2.758	21.907	20.906	11.505	21.219
<b>15 ПРОКУПЉЕ</b>	<b>15.802</b>	<b>866</b>	<b>3.301</b>	<b>19.969</b>	<b>22.517</b>	<b>19.906</b>	<b>11.063</b>	<b>20.510</b>
Прокупље	8.230	477	1.193	9.900	23.964	20.142	11.081	22.228
Блаце	1.961	129	652	2.742	20.790	19.730	10.953	18.401
Куршумлија	3.535	158	495	4.188	21.030	20.787	11.451	19.888
Житорађа	2.076	102	961	3.139	20.943	17.659	10.914	17.766
<b>16 ПОЖАРЕВАЦ</b>	<b>25.390</b>	<b>2.395</b>	<b>12.915</b>	<b>40.700</b>	<b>26.215</b>	<b>21.175</b>	<b>10.454</b>	<b>20.917</b>
Пожаревац	14.855	1.060	2.596	18.511	29.455	23.822	10.846	26.522
Велико Градиште	1.670	308	1.989	3.967	22.211	19.744	10.272	16.033
Голубац	763	76	679	1.518	21.159	19.007	10.556	16.308
Мало Црниће	541	126	1.279	1.946	18.815	16.803	10.249	13.055
Жабари	621	85	1.092	1.798	19.042	17.544	9.967	13.459
Петровац	2.680	413	2.846	5.939	21.670	19.183	10.111	15.958
Кучево	2.507	207	1.173	3.887	21.567	20.156	10.761	18.231
Жагубица	1.753	120	1.261	3.134	23.192	18.605	11.000	18.111
<b>17 СМЕДЕРЕВО</b>	<b>33.744</b>	<b>2.174</b>	<b>6.383</b>	<b>42.301</b>	<b>24.910</b>	<b>22.157</b>	<b>10.902</b>	<b>22.655</b>
Смедерево	20.070	1.122	2.494	23.686	25.785	23.598	10.802	24.104
Смед. Паланка	8.025	598	2.308	10.931	24.725	21.347	11.048	21.652
Велика Плана	5.649	454	1.581	7.684	22.062	19.662	10.847	19.613
<b>18 У Ж И Ц Е</b>	<b>52.680</b>	<b>3.267</b>	<b>8.758</b>	<b>64.705</b>	<b>26.216</b>	<b>24.158</b>	<b>11.316</b>	<b>24.094</b>
Ужице	17.962	932	1.173	20.067	30.038	27.713	12.029	28.877
Бајина Башта	4.018	396	1.491	5.905	23.686	21.908	10.942	20.349
Косјерић	1.902	152	1.031	3.085	27.732	23.037	11.037	21.921
Пожега	5.546	452	1.382	7.380	25.426	24.241	11.349	22.717
Чајетина	2.699	193	816	3.708	24.042	21.906	11.329	21.133
Ариље	2.901	344	1.161	4.406	24.576	24.297	11.245	21.042
Прибој	6.695	264	333	7.292	24.062	22.872	11.298	23.436
Нова Варош	3.748	202	736	4.686	24.382	22.056	11.358	22.236
Пријеполје	7.209	332	635	8.176	22.743	20.728	11.328	21.774
<b>УКУПНО ФИЛИЈАЛА ЋУПРИЈА</b>	<b>38.624</b>	<b>2.218</b>	<b>8.524</b>	<b>49.366</b>	<b>23.934</b>	<b>21.231</b>	<b>10.711</b>	<b>21.529</b>
<b>19 Ћ У П Р И Ј А</b>	<b>24.511</b>	<b>1.543</b>	<b>7.030</b>	<b>33.084</b>	<b>23.391</b>	<b>20.090</b>	<b>10.622</b>	<b>20.524</b>
Ћуприја	6.255	332	789	7.376	24.181	21.678	10.564	22.612
Параћин	10.502	579	1.975	13.056	22.921	20.581	10.788	20.982
Свилајнац	2.814	300	1.472	4.586	22.610	18.970	10.266	18.410
Деспотовац	3.720	265	1.387	5.372	24.849	19.181	10.698	20.916
Рековац	1.220	67	1.407	2.694	20.747	16.591	10.721	15.407
<b>28 Служба Јагодина</b>	<b>14.113</b>	<b>675</b>	<b>1.494</b>	<b>16.282</b>	<b>24.875</b>	<b>23.838</b>	<b>11.126</b>	<b>23.569</b>
Јагодина	14.113	675	1.494	16.282	24.875	23.838	11.126	23.570

Ф И Л И Ј А Л А Општина	КОРИСНИЦИ ПЕНЗИЈА				ПРОСЕЧАН ИЗНОС ПЕНЗИЈЕ			
	ЗАПОСЛЕНИ*	САМОСТАЛНЕ ДЕЛАТНОСТИ	ПОЉОПРИВРЕДНИ	УКУПНО	ЗАПОСЛЕНИ*	САМОСТАЛНЕ ДЕЛАТНОСТИ	ПОЉОПРИВРЕДНИ	УКУПНО
<b>20 Ч А Ч А К</b>	<b>40.735</b>	<b>3.096</b>	<b>8.551</b>	<b>52.382</b>	<b>25.788</b>	<b>24.683</b>	<b>11.350</b>	<b>23.366</b>
Чачак	23.081	1.793	2.945	27.819	26.378	25.294	11.335	24.716
Горњи Милановац	8.676	624	2.144	11.444	26.339	25.172	11.347	23.467
Лучани	3.429	220	1.430	5.079	24.612	21.752	11.244	20.725
Ивањица	5.549	459	2.032	8.040	23.197	23.035	11.451	20.219
<b>УКУПНО ФИЛИЈАЛА ШАБАЦ</b>	<b>42.339</b>	<b>3.856</b>	<b>13.961</b>	<b>60.156</b>	<b>23.711</b>	<b>22.137</b>	<b>10.776</b>	<b>20.609</b>
<b>21 Ш А Б А Ц</b>	<b>22.675</b>	<b>2.141</b>	<b>9.869</b>	<b>34.685</b>	<b>25.036</b>	<b>22.973</b>	<b>10.668</b>	<b>20.821</b>
Шабац	18.891	1.655	4.893	25.439	25.640	23.994	10.695	22.658
Богатић	1.702	241	2.293	4.236	22.114	19.927	10.581	15.746
Владимирци	1.173	134	1.449	2.756	21.420	18.488	10.746	15.666
Коцељева	909	111	1.234	2.254	22.625	19.770	10.633	15.919
<b>29 Служба Лозница</b>	<b>19.664</b>	<b>1.715</b>	<b>4.092</b>	<b>25.471</b>	<b>22.184</b>	<b>21.092</b>	<b>11.038</b>	<b>20.320</b>
Лозница	13.664	1.138	1.853	16.655	22.570	21.322	11.138	21.213
Крупањ	2.209	194	1.232	3.635	20.305	21.139	11.032	17.207
Љубовија	1.889	250	861	3.000	22.534	20.931	10.863	19.051
Мали Зворник	1.902	133	146	2.181	21.241	19.363	10.839	20.431
<b>Исплата у дирекцији</b>	<b>33.555</b>	<b>623</b>	<b>97</b>	<b>34.275</b>	<b>11.651</b>	<b>12.933</b>	<b>6.276</b>	<b>11.659</b>
<b>ЦЕНТРАЛНА СРБИЈА</b>	<b>1.038.782</b>	<b>70.691</b>	<b>147.515</b>	<b>1.256.988</b>	<b>28.401</b>	<b>25.509</b>	<b>11.030</b>	<b>26.200</b>
<b>31 БАЧКА ПАЛАНКА</b>	<b>12.977</b>	<b>783</b>	<b>1.154</b>	<b>14.914</b>	<b>25.907</b>	<b>24.046</b>	<b>12.146</b>	<b>24.744</b>
Бачка Паланка	11.007	614	713	12.334	26.455	24.712	12.799	25.578
Бач	1.970	169	441	2.580	22.847	21.628	11.090	20.758
<b>УКУПНО ФИЛИЈАЛА ВРБАС</b>	<b>17.766</b>	<b>1.144</b>	<b>1.299</b>	<b>20.209</b>	<b>28.367</b>	<b>26.526</b>	<b>14.225</b>	<b>27.353</b>
<b>32 В Р Б А С</b>	<b>10.977</b>	<b>659</b>	<b>527</b>	<b>12.163</b>	<b>28.994</b>	<b>25.623</b>	<b>14.215</b>	<b>28.171</b>
Врбас	8.567	436	263	9.266	30.072	27.629	15.493	29.543
Србобран	2.410	223	264	2.897	25.164	21.699	12.941	23.784
<b>33 Служба Бечеј</b>	<b>6.789</b>	<b>485</b>	<b>772</b>	<b>8.046</b>	<b>27.352</b>	<b>27.754</b>	<b>14.232</b>	<b>26.117</b>
Бечеј	6.789	485	772	8.046	27.352	27.819	14.232	26.121
<b>34 В Р Ш А Ц</b>	<b>14.558</b>	<b>939</b>	<b>1.261</b>	<b>16.758</b>	<b>28.185</b>	<b>25.617</b>	<b>11.172</b>	<b>26.761</b>
Вршац	9.670	625	532	10.827	29.891	26.526	10.907	28.764
Бела Црква	2.889	235	454	3.578	24.369	23.460	10.856	22.595
Пландиште	1.999	79	275	2.353	25.446	24.834	12.204	23.878
<b>35 ЗРЕЊАНИН</b>	<b>35.600</b>	<b>1.878</b>	<b>2.832</b>	<b>40.310</b>	<b>28.378</b>	<b>25.848</b>	<b>12.760</b>	<b>27.162</b>
Зрењанин	25.407	1.385	1.232	28.024	29.715	26.630	13.327	28.842
Житиште	2.364	90	624	3.078	24.083	22.216	11.140	21.404
Нова Црња	1.482	80	300	1.862	24.479	23.084	11.545	22.335
Нови Бечеј	4.046	218	410	4.674	25.452	24.330	14.209	24.414
Сечањ	2.301	105	266	2.672	25.673	23.912	13.073	24.349
<b>36 К И К И Н Д А</b>	<b>16.983</b>	<b>814</b>	<b>1.099</b>	<b>18.896</b>	<b>27.107</b>	<b>25.688</b>	<b>13.431</b>	<b>26.250</b>
Кикинда	12.774	591	634	13.999	28.000	26.012	13.799	27.273
Нови Кнежевац	1.973	122	243	2.338	27.080	23.727	13.481	25.491
Чока	2.236	101	222	2.559	22.026	26.157	12.326	21.347
<b>37 НОВИ САД</b>	<b>83.976</b>	<b>6.294</b>	<b>2.419</b>	<b>92.689</b>	<b>32.426</b>	<b>28.306</b>	<b>14.138</b>	<b>31.669</b>
Нови Сад	66.196	5.057	1.019	72.272	34.111	28.997	15.729	33.494
Бачки Петровац	2.449	162	409	3.020	24.122	25.317	12.033	22.549
Беочин	2.645	156	122	2.923	29.306	28.835	14.654	28.669
Жабалъ	3.594	227	336	4.157	24.185	22.186	11.821	23.077
Темерин	5.085	424	240	5.749	27.332	27.130	15.135	26.808
Тител	2.311	129	252	2.692	23.511	20.407	12.642	22.345
Сремски Карловци	1.696	139	41	1.876	28.402	26.966	16.385	28.033

ФИЛИЈАЛА Општина	КОРИСНИЦИ ПЕНЗИЈА				ПРОСЕЧАН ИЗНОС ПЕНЗИЈЕ			
	ЗАПОСЛЕНИ*	САМОСТАЛНЕ ДЕЛАТНОСТИ	ПОЉОПРИВРЕДНИ	УКУПНО	ЗАПОСЛЕНИ*	САМОСТАЛНЕ ДЕЛАТНОСТИ	ПОЉОПРИВРЕДНИ	УКУПНО
<b>38 ПАНЧЕВО</b>	<b>38.018</b>	<b>2.181</b>	<b>3.944</b>	<b>44.143</b>	<b>30.473</b>	<b>26.191</b>	<b>12.123</b>	<b>28.622</b>
Панчево	25.289	1.381	1.017	27.687	32.733	27.856	14.015	31.802
Алибунар	2.952	177	735	3.864	25.307	21.406	11.567	22.515
Ковачица	3.467	226	974	4.667	25.418	22.903	11.604	22.413
Ковин	5.056	302	794	6.152	26.723	25.200	11.243	24.651
Опово	1.254	95	424	1.773	26.150	21.883	11.386	22.390
<b>39 СЕНТА</b>	<b>12.229</b>	<b>933</b>	<b>1.785</b>	<b>14.947</b>	<b>27.154</b>	<b>29.956</b>	<b>12.139</b>	<b>25.536</b>
Сента	4.845	292	484	5.621	28.575	27.626	12.086	27.106
Ада	3.050	329	403	3.782	24.644	33.254	12.219	24.069
Кањижа	4.334	312	898	5.544	27.333	28.660	12.132	24.946
<b>УКУПНО ФИЛИЈАЛА СР. МИТРОВИЦА</b>	<b>48.195</b>	<b>4.437</b>	<b>5.297</b>	<b>57.929</b>	<b>25.450</b>	<b>26.696</b>	<b>11.447</b>	<b>24.265</b>
<b>40 СР. МИТРОВИЦА</b>	<b>31.067</b>	<b>2.156</b>	<b>4.070</b>	<b>37.293</b>	<b>25.676</b>	<b>23.339</b>	<b>11.330</b>	<b>23.975</b>
Срем. Митровица	13.662	837	1.306	15.805	26.771	23.823	11.363	25.342
Пећинци	2.311	163	628	3.102	24.911	22.283	11.917	22.142
Рума	8.739	677	984	10.400	25.996	24.541	11.440	24.524
Шид	4.805	353	796	5.954	23.126	21.200	10.629	21.341
Ириг	1.550	126	356	2.032	23.257	21.032	11.432	21.047
<b>47 Служба Стара Пазова</b>	<b>17.128</b>	<b>2.281</b>	<b>1.227</b>	<b>20.636</b>	<b>25.042</b>	<b>29.869</b>	<b>11.838</b>	<b>24.790</b>
Стара Пазова	9.934	1.337	691	11.962	25.420	30.157	12.147	25.183
Инђија	7.194	944	536	8.674	24.520	29.461	11.439	24.249
<b>УКУПНО ФИЛИЈАЛА СОМБОР</b>	<b>37.069</b>	<b>2.129</b>	<b>2.777</b>	<b>41.975</b>	<b>26.591</b>	<b>25.817</b>	<b>12.945</b>	<b>25.649</b>
<b>41 СОМБОР</b>	<b>17.011</b>	<b>1.045</b>	<b>1.482</b>	<b>19.538</b>	<b>27.111</b>	<b>26.843</b>	<b>13.072</b>	<b>26.032</b>
Сомбор	17.011	1.045	1.482	19.538	27.111	26.843	13.072	26.032
<b>42 Служба Апатин (општина)</b>	<b>5.977</b>	<b>322</b>	<b>419</b>	<b>6.718</b>	<b>26.681</b>	<b>25.405</b>	<b>12.448</b>	<b>25.732</b>
<b>43 Служба Кула (општина)</b>	<b>8.450</b>	<b>420</b>	<b>404</b>	<b>9.274</b>	<b>27.363</b>	<b>25.817</b>	<b>14.242</b>	<b>26.722</b>
<b>44 Служба Оџаци (општина)</b>	<b>5.631</b>	<b>342</b>	<b>472</b>	<b>6.445</b>	<b>23.765</b>	<b>23.073</b>	<b>11.878</b>	<b>22.858</b>
<b>УКУПНО ФИЛИЈАЛА СУБОТИЦА</b>	<b>37.578</b>	<b>2.435</b>	<b>2.432</b>	<b>42.445</b>	<b>27.607</b>	<b>27.643</b>	<b>13.142</b>	<b>26.780</b>
<b>45 СУБОТИЦА</b>	<b>28.739</b>	<b>1.980</b>	<b>1.698</b>	<b>32.417</b>	<b>28.005</b>	<b>27.804</b>	<b>12.448</b>	<b>27.178</b>
Суботица	28.739	1.980	1.698	32.417	28.005	27.804	12.448	27.178
<b>46 Служба Бачка Топола</b>	<b>8.839</b>	<b>455</b>	<b>734</b>	<b>10.028</b>	<b>26.313</b>	<b>26.942</b>	<b>14.749</b>	<b>25.495</b>
Бачка Топола	6.669	324	580	7.573	26.801	27.397	14.612	25.893
Мали Иђош	2.170	131	154	2.455	24.811	25.817	15.264	24.266
<b>Исплата у дирекцији</b>	<b>13.312</b>	<b>448</b>	<b>161</b>	<b>13.921</b>	<b>8.525</b>	<b>13.227</b>	<b>5.172</b>	<b>8.638</b>
<b>ВОЈВОДИНА</b>	<b>368.261</b>	<b>24.415</b>	<b>26.460</b>	<b>419.136</b>	<b>27.963</b>	<b>26.728</b>	<b>12.492</b>	<b>26.915</b>
<b>КОСОВО И МЕТОХИЈА</b>	<b>31.008</b>	<b>401</b>	<b>59</b>	<b>31.468</b>	<b>25.017</b>	<b>20.184</b>	<b>12.493</b>	<b>24.932</b>
<b>РЕПУБЛИКА СРБИЈА</b>	<b>1.438.051</b>	<b>95.507</b>	<b>174.034</b>	<b>1.707.592</b>	<b>28.216</b>	<b>25.798</b>	<b>11.253</b>	<b>26.352</b>

\* Са подацима за професионална војна лица