

**РЕПУБЛИЧКИ ФОНД
ЗА ПЕНЗИЈСКО И ИНВАЛИДСКО ОСИГУРАЊЕ**



СТАТИСТИЧКИ МЕСЕЧНИ БИЛТЕН

VII / 2022

БЕОГРАД, септембар 2022. године

ПРЕДГОВОР

Ради што бољег информисања заинтересованих корисника података из области пензијског и инвалидског осигурања, у Републичком фонду за пензијско и инвалидско осигурање покренута је иницијатива издавања Статистичког месечног билтена са подацима који се воде и обрађују у Фонду.

Републички фонд за пензијско и инвалидско осигурање запослених, Републички фонд за пензијско и инвалидско осигурање самосталних делатности и Републички фонд за пензијско и инвалидско осигурање пољопривредника, који су основани Законом о пензијском и инвалидском осигурању из 1992. године ("Службени гласник РС", бр. 27/92, 82/92, 28/95 и 12/96) и наставили са радом у складу са одредбама Закона о пензијском и инвалидском осигурању из 1996. године ("Службени гласник РС", бр. 52/96, 46/98, 29/01 и 80/02) и Закона о пензијском и инвалидском осигурању из 2003. године ("Службени гласник РС", бр. 34/03, 64/04 – УС, 84/04 – др. Закон, 85/05, 101/05 – др. закон, 63/06 – УС, 5/09, 107/09, 101/10, 93/12, 62/13, 108/13, 75/14, 142/14, 73/18, 46/2019–одлука УС и 86/2019) на дан 1. јануара 2008. године постају један фонд – Републички фонд за пензијско и осигурање, организован као једно правно лице са статусом организације за обавезно социјално осигурање у коме се остварују права из пензијског и инвалидског осигурања и обезбеђују средства за ово осигурање. Послове обезбеђивања и спровођења пензијског и инвалидског осигурања као и послове финансијског пословања који су били у надлежности Фонда за социјално осигурање војних осигураника, на дан 1. јануара 2012. године преузео је Републички фонд за пензијско и инвалидско осигурање (члан 79. Закона о изменама и допунама Закона о пензијском и инвалидском осигурању - "Службени гласник РС", бр. 101/10). Даном преузимања послова, Фонд је преузео имовину, обавезе и запослене од ФСОВО, у делу који се односи на послове пензијског и инвалидског осигурања. Војни осигураници, односно професионална војна лица према прописима о Војсци Србије, укључени су у категорију осигураника запослених (члан 11. Закона).

Месечни статистички билтен обухвата податке о : корисницима пензије по категорији осигураника, врсти и висини пензије, по територији, по општим и посебним прописима као и о односу пензије и зараде без пореза и доприноса. Приказани су и подаци о корисницима накнаде за помоћ и негу и телесно оштећење, исплаћене и рефундиране накнаде за осигуранике и инвалидну децу, кориснике новчане накнаде по члану 223. и члану 225. Закона. Нето средства за исплату пензија и осталих права се односе на исплату законских износа (без заосталих пензија, исплаћених разлика и анулација).

Законом о изменама и допунама Закона о пензијском и инвалидском осигурању (Сл. гласник РС бр. 73/18, члан 53.) престаје да важи Закон о привременом уређивању начина исплате пензија. Основ за исплату пензије за месец октобар 2018. године и њено даље усклађивање, чини пензија исплаћена, односно припадајућа за месец октобар 2014. године, усклађена према важећим прописима.

Преглед података за месец

Број корисника пензија и просечан износ пензије за све категорије осигураника:	
- по врсти пензије.....	3
- по врсти пензије и према категорији осигураника.....	4
- по врсти пензије и територији.....	4
Број корисника пензија и средства за нето пензије према висини износа пензије.....	5
Дистрибуција корисника пензије према висини износа пензије.....	6-7
Корисници пензија по групама износа пензије.....	8-10
Дистрибуција корисника пензије по територији.....	11-14
Број корисника најнижег и највишег износа пензије	15

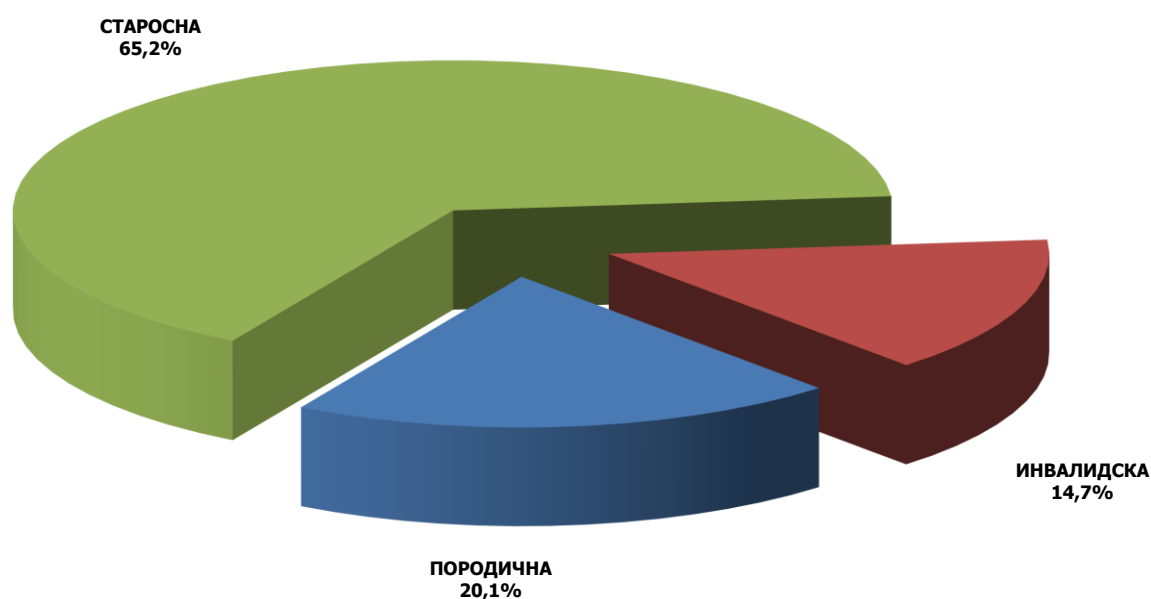
Преглед података у току године

Преглед основних података из ПИО.....	16
Преглед основних норми из Закона о ПИО.....	17
Број корисника по врсти пензије и просечан износ пензије	18-19
Однос пензије и зараде без пореза и доприноса.....	20
Корисници пензија по општим и посебним прописима.....	21-24
Корисници накнаде за помоћ и негу другог лица.....	25-26
Корисници накнаде за телесно оштећење.....	27-28
Исплаћене и рефундиране накнаде за осигуранике и инв. децу.....	29
Корисници новчане накнаде по члану 223. и члану 225. Закона.....	29
Број корисника пензије и просечан износ пензије по филијалама и општинама – децембар 2021. године	30-34

БРОЈ КОРИСНИКА И ПРОСЕЧАН ИЗНОС ПЕНЗИЈЕ ЈУЛ 2022. ГОДИНЕ

СВЕ КАТЕГОРИЈЕ

ВРСТА ПЕНЗИЈЕ	КОРИСНИЦИ ПЕНЗИЈА						ПРОСЕЧНА ПЕНЗИЈА				
	БРОЈ КОРИСНИКА	Номинални раст (%)				Структура броја корисника пензија по врсти пензије у %	ПРОСЕЧАН ИЗНОС ПЕНЗИЈЕ	Номинални раст (%)			
		$\frac{VII\ 2022}{VI\ 2022}$	$\frac{VII\ 2022}{XII\ 2021}$	$\frac{VII\ 2022}{VII\ 2021}$	$\frac{I - VII\ 2022}{I - VII\ 2021}$			$\frac{VII\ 2022}{VI\ 2022}$	$\frac{VII\ 2022}{XII\ 2021}$	$\frac{VII\ 2022}{VII\ 2021}$	$\frac{I - VII\ 2022}{I - VII\ 2021}$
СТАРОСНА	1.075.198	0,07	-0,29	-0,53	-0,75	65,2	33.291	-0,03	5,45	5,33	5,35
ИНВАЛИДСКА	243.060	-0,27	-2,80	-5,14	-5,47	14,7	28.842	-0,05	5,20	4,95	5,00
ПОРОДИЧНА	331.844	0,04	-0,06	-1,06	-1,03	20,1	24.985	-0,03	5,56	5,73	5,77
УКУПНО	1.650.102	0,02	-0,62	-1,34	-1,54	100,0	30.965	-0,03	5,45	5,41	5,43



**БРОЈ КОРИСНИКА И ПРОСЕЧАН ИЗНОС ПЕНЗИЈЕ
ПРЕМА КАТЕГОРИЈИ ОСИГУРАНИКА И ПО ВРСТИ ПЕНЗИЈЕ, ЈУЛ 2022. ГОДИНЕ**

КАТЕГОРИЈА ОСИГУРАНИКА	СТАРОСНА ПЕНЗИЈА		ИНВАЛИДСКА ПЕНЗИЈА		ПОРОДИЧНА ПЕНЗИЈА		УКУПНО		Структура броја корисника пензија по категорији осигурања у %
	БРОЈ КОРИСНИКА	ПРОСЕЧНА ПЕНЗИЈА	БРОЈ КОРИСНИКА	ПРОСЕЧНА ПЕНЗИЈА	БРОЈ КОРИСНИКА	ПРОСЕЧНА ПЕНЗИЈА	БРОЈ КОРИСНИКА	ПРОСЕЧНА ПЕНЗИЈА	
ЗАПОСЛЕНИ	889.972	35.942	214.692	29.701	294.270	26.087	1.398.934	32.911	84,8
САМОСТАЛНЕ ДЕЛАТНОСТИ	70.394	31.567	16.561	28.139	19.220	22.544	106.175	29.399	6,4
ПОЉОПРИ- ВРЕДНИЦИ	114.832	13.806	11.807	14.192	18.354	9.868	144.993	13.339	8,8
СВЕ КАТЕГОРИЈЕ УКУПНО	1.075.198	33.291	243.060	28.842	331.844	24.985	1.650.102	30.965	100,0

**БРОЈ КОРИСНИКА И ПРОСЕЧАН ИЗНОС ПЕНЗИЈЕ
ПО ТЕРИТОРИЈИ И ПРЕМА ВРСТИ ПЕНЗИЈЕ, ЈУЛ 2022. ГОДИНЕ**

СВЕ КАТЕГОРИЈЕ

ТЕРИТОРИЈА	СТАРОСНА ПЕНЗИЈА		ИНВАЛИДСКА ПЕНЗИЈА		ПОРОДИЧНА ПЕНЗИЈА		УКУПНО		Структура броја корисника пензија по територији у %
	БРОЈ КОРИСНИКА	ПРОСЕЧНА ПЕНЗИЈА	БРОЈ КОРИСНИКА	ПРОСЕЧНА ПЕНЗИЈА	БРОЈ КОРИСНИКА	ПРОСЕЧНА ПЕНЗИЈА	БРОЈ КОРИСНИКА	ПРОСЕЧНА ПЕНЗИЈА	
ЦЕНТРАЛНА СРБИЈА	797.683	33.013	180.831	28.717	233.770	25.056	1.212.284	30.838	73,47
ВОЈВОДИНА	261.106	34.076	57.151	29.486	90.409	25.021	408.666	31.431	24,77
КОСОВО И МЕТОХИЈА	16.409	34.332	5.078	26.027	7.665	22.404	29.152	29.749	1,77
РЕПУБЛИКА СРБИЈА	1.075.198	33.291	243.060	28.842	331.844	24.985	1.650.102	30.965	100,00

**БРОЈ КОРИСНИКА ПЕНЗИЈА И СРЕДСТВА
ЗА ИСПЛАТУ ПРЕМА ВИСИНИ ИЗНОСА ПЕНЗИЈЕ
ЈУЛ 2022. ГОДИНЕ**

ИЗНОС ПЕНЗИЈЕ	УКУПНО - све категорије			
	БРОЈ КОРИСНИКА	%	СРЕДСТВА ЗА НЕТО ПЕНЗИЈЕ	%
до 10.000,00	96.303	5,8	507.384.067	1,0
10.000,01 - 15.000,00	189.556	11,5	2.463.503.964	4,8
15.000,01 - 20.000,00	261.843	15,9	4.569.099.401	8,9
20.000,01 - 25.000,00	201.308	12,2	4.525.494.921	8,9
25.000,01 - 30.000,00	195.213	11,8	5.357.957.365	10,5
30.000,01 - 31.375,05	45.838	2,8	1.406.131.160	2,8
31.375,06 - 32.853,63	48.047	2,9	1.542.349.843	3,0
32.853,64 - 34.445,01	48.458	2,9	1.630.312.674	3,2
34.445,02 - 35.000,00	16.841	1,0	584.750.745	1,1
35.000,01 - 36.162,72	33.378	2,0	1.187.586.358	2,3
36.162,73 - 38.022,17	51.861	3,1	1.923.829.376	3,8
38.022,18 - 40.000,00	49.452	3,0	1.928.570.931	3,8
40.000,01 - 40.042,19	1.035	0,1	41.421.698	0,1
40.042,20 - 45.000,00	105.310	6,4	4.463.478.070	8,7
45.000,01 - 50.000,00	76.322	4,6	3.614.683.412	7,1
50.000,01 - 55.000,00	60.171	3,6	3.152.091.595	6,2
55.000,01 - 60.000,00	41.425	2,5	2.375.257.691	4,6
60.000,01 - 70.000,00	54.354	3,3	3.510.847.815	6,9
70.000,01 - 80.000,00	33.142	2,0	2.471.888.599	4,8
80.000,01 - 90.000,00	17.993	1,1	1.521.619.797	3,0
90.000,01 - 100.000,00	10.744	0,7	1.014.458.519	2,0
100.000,01 и више	11.508	0,7	1.303.423.859	2,6
УКУПНО	1.650.102	100,0	51.096.141.858,08	100,0
ПРОСЕЧНА ПЕНЗИЈА	30.965			

ДИСТРИБУЦИЈА КОРИСНИКА ПЕНЗИЈЕ ПРЕМА ВИСИНИ ИЗНОСА ПЕНЗИЈЕ

ЈУЛ 2022

СВЕ КАТЕГОРИЈЕ		Број корисника 1.650.102	Учешће у укупном броју корисника
Мање од износа најниже пензије	<i>Запослени и Самосталне делатности</i>	177.845	10,78
	<i>Пољопривредници</i>	24.902	1,51
	СВЕГА	202.747	12,29
Најнижи износ пензије	<i>Запосл. и Сам.дел. 16.884,94</i>	127.343	7,72
	<i>Пољопривредници 13.274,55</i>	103.114	6,25
	СВЕГА	230.457	13,97
До просечне пензије за све категорије	<i>30.965</i>	976.877	59,20
До износа просечне зараде без пореза и доприноса за ЈУН 2022	<i>74.302</i>	1.592.694	96,52
До износа просечне зараде за ЈУН 2022	<i>102.523</i>	1.640.319	99,41
Највиша пензија	По важећем Закону 155.515,95	53	0,00
	Затечени корисници	921	0,06

ЗАПОСЛЕНИ		Број корисника 1.398.934	Учешће у укупном броју корисника
Мање од износа најниже пензије		163.160	11,66
Најнижи износ пензије	<i>16.884,94</i>	116.865	8,35
До просечне пензије запослених-укупно	<i>32.911</i>	825.002	58,97
До износа просечне зараде без пореза и доприноса за ЈУН 2022	<i>74.302</i>	1.343.434	96,03
До износа просечне зараде за ЈУН 2022	<i>102.523</i>	1.389.444	99,32
Највиша пензија по старом Закону	<i>108.804,32</i>	809	0,06
Највиша пензија - 40 год. стажа по Закону од 01. априла 2003. године (за затечене кориснике)	<i>145.512,00</i>	2	0,00
Највиша пензија - 42,5 год. стажа по Закону од 01. априла 2003. године (за затечене кориснике)	<i>154.606,50</i>	51	0,00
Највиша пензија - 40 год. стажа по Закону од 01. јануара 2011. године (за затечене кориснике)	<i>138.236,40</i>	27	0,00
Највиша пензија - 42,5 год. стажа по Закону од 01. јануара 2011. године (за затечене кориснике)	<i>146.876,18</i>	23	0,00
Највиша пензија - 45 год. стажа (по важећем Закону)	<i>155.515,95</i>	53	0,00

САМОСТАЛНЕ ДЕЛАТНОСТИ	Број корисника 106.175	Учешће у укупном броју корисника
Мање од износа најниже пензије	14.685	13,83
Најнижи износ пензије <i>16.884,94</i>	10.478	9,87
До просечне пензије самосталних делатности <i>29.399</i>	62.486	58,85
До износа просечне зараде без пореза и доприноса за ЈУН 2022 <i>74.302</i>	104.281	98,22
До износа просечне зараде <i>ва</i> ЈУН 2022 <i>102.523</i>	105.883	99,72
Највиша пензија по старом Закону <i>115.204,57</i>	7	0,01
Највиша пензија - 40 год. стажа по Закону од 01. априла 2003. године (за затечене кориснике) <i>145.512,00</i>	0	0,00
Највиша пензија - 42,5 год. стажа по Закону од 01. априла 2003. године (за затечене кориснике) <i>154.606,50</i>	1	0,00
Највиша пензија - 40 год. стажа по Закону од 01. јануара 2011. године (за затечене кориснике) <i>138.236,40</i>	0	0,00
Највиша пензија - 42,5 год. стажа по Закону од 01. јануара 2011. године (за затечене кориснике) <i>146.876,18</i>	1	0,00
Највиша пензија - 45 год. стажа (по важећем Закону) <i>155.515,95</i>	0	0,00

ПОЉОПРИВРЕДНИЦИ	Број корисника 144.993	Учешће у укупном броју корисника
Мање од износа најниже пензије	24.902	17,17
Најнижи износ пензије <i>13.274,55</i>	103.114	71,12
До просечне пензије пољопривредника <i>13.339</i>	128.245	88,45
До износа просечне зараде без пореза и доприноса за ЈУН 2022 <i>74.302</i>	144.979	99,99
До износа просечне зараде <i>ва</i> ЈУН 2022 <i>102.523</i>	144.992	99,99
Највиша пензија по старом Закону <i>115.204,57</i>	0	0,00
Највиша пензија - 40 год. стажа по Закону од 01. априла 2003. године (за затечене кориснике) <i>145.512,00</i>	0	0,00
Највиша пензија - 42,5 год. стажа по Закону од 01. априла 2003. године (за затечене кориснике) <i>154.606,50</i>	0	0,00
Највиша пензија - 40 год. стажа по Закону од 01. јануара 2011. године (за затечене кориснике) <i>138.236,40</i>	0	0,00
Највиша пензија - 42,5 год. стажа по Закону од 01. јануара 2011. године (за затечене кориснике) <i>146.876,18</i>	0	0,00
Највиша пензија - 45 год. стажа (по важећем Закону) <i>155.515,95</i>	0	0,00

КОРИСНИЦИ ПЕНЗИЈЕ ЗА ЈУЛ 2022. ГОДИНЕ ПО ГРУПАМА ИЗНОСА ПЕНЗИЈА

ЗАПОСЛЕНИ

ГРУПЕ ИЗНОСА ПЕНЗИЈА	СТАРОСНА ПЕНЗИЈА	ИНВАЛИДСКА ПЕНЗИЈА	ПОРОДИЧНА ПЕНЗИЈА	УКУПНО
до 16.884,93	69.578	12.565	81.017	163.160
16.884,94 (25%)	78.246	38.538	81	116.865
16.884,95 - 18.000,00	15.533	5.278	8.887	29.698
18.000,01 - 22.000,00	68.666	24.124	45.209	137.999
22.000,01 - 24.000,00	42.620	14.194	19.736	76.550
24.000,01 - 30.965,00	146.598	41.070	55.317	242.985
30.965,01 - 32.195,00	23.819	5.907	7.047	36.773
32.195,01 - 32.911,00	13.617	3.504	3.851	20.972
32.911,01 - 47.000,00	225.885	42.964	46.301	315.150
47.000,01 - 62.434,00	114.767	17.296	19.091	151.154
62.434,01 - 74.302,00	41.456	5.367	5.305	52.128
74.302,01 - 84.000,00	20.748	2.065	1.793	24.606
84.000,01 - 102.523,00	19.475	1.412	517	21.404
102.523,01 - 108.804,31	3.073	245	68	3.386
108.804,32	736	72	1	809
108.804,33 - 146.876,17	4.897	90	46	5.033
146.876,18	23	0	0	23
146.876,19 - 154.606,49	117	0	1	118
154.606,50	50	1	0	51
154.606,51 - 155.515,94	6	0	0	6
155.515,95	52	0	1	53
155.515,96 и више	10	0	1	11
УКУПАН БРОЈ КОРИСНИКА	889.972	214.692	294.270	1.398.934
ПРОСЕЧАН ИЗНОС ПЕНЗИЈЕ	35.942	29.701	26.087	32.911
НЕТО СРЕДСТВА ЗА ПЕНЗИЈЕ	31.987.246.136	6.376.664.681	7.676.755.460	46.040.666.276

КОРИСНИЦИ ПЕНЗИЈЕ ЗА ЈУЛ 2022. ГОДИНЕ ПО ГРУПАМА ИЗНОСА ПЕНЗИЈА

САМОСТАЛНЕ ДЕЛАТНОСТИ

ГРУПЕ ИЗНОСА ПЕНЗИЈА	СТАРОСНА ПЕНЗИЈА	ИНВАЛИДСКА ПЕНЗИЈА	ПОРОДИЧНА ПЕНЗИЈА	УКУПНО
до 16.884,93	5.997	933	7.755	14.685
16.884,94 (25%)	7.301	3.158	19	10.478
16.884,95 - 18.000,00	1.774	392	773	2.939
18.000,01 - 22.000,00	7.342	2.527	2.925	12.794
22.000,01 - 24.000,00	3.808	957	1.116	5.881
24.000,01 - 29.399,00	10.659	2.554	2.496	15.709
29.399,01 - 30.965,00	2.912	675	550	4.137
30.965,01 - 41.000,00	14.637	2.994	1.962	19.593
41.000,01 - 53.000,00	9.152	1.457	1.004	11.613
53.000,01 - 74.302,00	5.243	700	509	6.452
74.302,01 - 84.000,00	714	96	93	903
84.000,01 - 102.523,00	596	85	18	699
102.523,01 - 108.000,00	85	14	0	99
108.000,01 - 115.204,56	86	12	0	98
115.204,57	2	5	0	7
115.204,58- 146.876,17	80	2	0	82
146.876,18	1	0	0	1
146.876,19 - 154.606,49	4	0	0	4
154.606,50	1	0	0	1
154.606,51 - 155.515,94	0	0	0	0
155.515,95	0	0	0	0
155.515,96 и више	0	0	0	0
УКУПАН БРОЈ КОРИСНИКА	70.394	16.561	19.220	106.175
ПРОСЕЧАН ИЗНОС ПЕНЗИЈЕ	31.567	28.139	22.544	29.399
НЕТО СРЕДСТВА ЗА ПЕНЗИЈЕ	2.222.150.651	466.010.606	433.288.044	3.121.449.300

КОРИСНИЦИ ПЕНЗИЈЕ ЗА ЈУЛ 2022. ГОДИНЕ ПО ГРУПАМА ИЗНОСА ПЕНЗИЈА

ПОЉОПРИВРЕДНИЦИ

ГРУПЕ ИЗНОСА ПЕНЗИЈА	СТАРОСНА ПЕНЗИЈА	ИНВАЛИДСКА ПЕНЗИЈА	ПОРОДИЧНА ПЕНЗИЈА	УКУПНО
до 5.000,00	1.984	267	485	2.736
5.000,01 - 6.000,00	401	47	208	656
6.000,01 - 7.000,00	479	43	189	711
7.000,01 - 13.274,54	4.184	358	16.257	20.799
13.274,55 (20%)	95.313	7.794	7	103.114
13.274,56 - 13.339,00	192	30	7	229
13.339,01 - 16.884,94	5.772	2.075	527	8.374
16.884,95 - 18.000,00	491	205	76	772
18.000,01 - 22.000,00	1.604	572	271	2.447
22.000,01- 24.000,00	791	99	88	978
24.000,01 - 30.965,00	1.851	169	161	2.181
30.965,01 - 74.302,00	1.758	146	78	1.982
74.302,01 - 102.523,00	11	2	0	13
102.523,01 - 115.204,56	1	0	0	1
115.204,57	0	0	0	0
115.204,58- 146.876,17	0	0	0	0
146.876,18	0	0	0	0
146.876,19 - 154.606,49	0	0	0	0
154.606,50	0	0	0	0
154.606,51 - 155.515,94	0	0	0	0
155.515,95	0	0	0	0
155.515,96 и више	0	0	0	0
УКУПАН БРОЈ КОРИСНИКА	114.832	11.807	18.354	144.993
ПРОСЕЧАН ИЗНОС ПЕНЗИЈЕ	13.806	14.192	9.868	13.339
НЕТО СРЕДСТВА ЗА ПЕНЗИЈЕ	1.585.355.763	167.561.090	181.109.428	1.934.026.281

**ДИСТРИБУЦИЈА КОРИСНИКА ПЕНЗИЈЕ ПО ТЕРИТОРИЈИ ЗА ЈУЛ 2022. ГОДИНЕ
- СВЕ КАТЕГОРИЈЕ ОСИГУРАНИКА -**

ЦЕНТРАЛНА СРБИЈА

ФИЛИЈАЛА	БРОЈ КОРИСНИКА	%	ПРОСЕЧАН ИЗНОС
БЕОГРАД	270.664	22,3	39.825
Служба I	120.515	9,9	40.916
Служба II	0	0,0	0
БОР	30.569	2,5	31.230
ВАЉЕВО	37.304	3,1	26.337
ВРАЊЕ	34.766	2,9	26.992
ЗАЈЕЧАР	32.184	2,7	26.440
КРАГУЈЕВАЦ	66.540	5,5	28.005
КРАЉЕВО	39.392	3,2	28.627
НОВИ ПАЗАР	21.370	1,8	22.296
КРУШЕВАЦ	55.244	4,6	26.302
ЛЕСКОВАЦ	42.981	3,5	24.021
НИШ	72.079	5,9	31.846
Алексинач	12.824	1,1	23.375
ПИРОТ	22.773	1,9	26.638
ПРОКУПЉЕ	18.731	1,5	24.482
ПОЖАРЕВАЦ	38.008	3,1	25.235
СМЕДЕРЕВО	41.303	3,4	26.896
УЖИЦЕ	62.690	5,2	28.486
ЂУПРИЈА	31.241	2,6	24.347
Јагодина	15.674	1,3	27.559
ЧАЧАК	50.688	4,2	27.668
ШАБАЦ	34.027	2,8	24.742
Лозница	25.427	2,1	23.621
Исплата у Дирекцији - бивше републике	35.290	2,9	12.485
УКУПНО	1.212.284	100,0	30.838

ВОЈВОДИНА

ФИЛИЈАЛА	БРОЈ КОРИСНИКА	%	ПРОСЕЧАН ИЗНОС
БАЧКА ПАЛАНКА	14.480	3,5	28.866
ВРБАС	11.593	2,8	32.699
Бечеј	7.682	1,9	30.690
ВРШАЦ	16.326	4,0	31.515
ЗРЕЊАНИН	38.738	9,5	31.877
КИКИНДА	18.110	4,4	30.941
НОВИ САД	91.845	22,5	36.829
ПАНЧЕВО	43.419	10,6	33.694
СЕНТА	14.144	3,5	30.070
СРЕМСКА МИТРОВИЦА	37.141	9,1	28.019
Стара Пазова	20.828	5,1	28.692
СОМБОР	18.565	4,5	30.420
Апатин	6.296	1,5	30.121
Кула	8.757	2,1	31.262
Озаци	6.192	1,5	26.649
СУБОТИЦА	30.725	7,5	31.872
Бачка Топола	9.620	2,4	29.680
Исплата у Дирекцији - бивше републике	14.205	3,5	9.522
УКУПНО	408.666	100,0	31.431

КОСОВО И МЕТОХИЈА

по филијалама

ФИЛИЈАЛА	БРОЈ КОРИСНИКА	%	ПРОСЕЧАН ИЗНОС
Сп.Дир.ПРИШТИНА	14.729	50,5	31.787
ГЊИЛАНЕ	704	2,4	21.116
Урошевац	566	1,9	23.782
КОС.МИТРОВИЦА	7.975	27,4	29.722
ПЕЋ	794	2,7	23.778
Ђаковица	121	0,4	25.309
ПРИЗРЕН	1.092	3,7	23.872
ПРИШТИНА	2.840	9,7	27.602
Исплата у Дирекцији	331	1,1	22.038
УКУПНО	29.152	100,0	29.749

ЦЕНТРАЛНА СРБИЈА

ОПШТИ И ПОСЕБНИ ПРОПИСИ	БРОЈ КОРИСНИКА	%	ПРОСЕЧАН ИЗНОС
Општи прописи	1.154.508	95,2	29.465
Борци пре 9.9.43.	1.244	0,1	41.816
Носиоци споменице	192	0,0	67.453
СМИП	173	0,0	53.252
СМУП	571	0,0	53.616
Административне пензије	565	0,0	41.023
Борци после 9.9.43.	6.311	0,5	31.002
Борци на одговорним дужностима	67	0,0	37.719
РМУП	19.769	1,6	62.772
Изузетне пензије	32	0,0	55.953
Академици	15	0,0	57.158
Рудари	752	0,1	31.376
Професионална војна лица	28.085	2,3	63.142
УКУПНО	1.212.284	100,0	30.838

ВОЈВОДИНА

ОПШТИ И ПОСЕБНИ ПРОПИСИ	БРОЈ КОРИСНИКА	%	ПРОСЕЧАН ИЗНОС
Општи прописи	394.355	96,5	30.619
Борци пре 9.9.43.	1.077	0,3	35.788
Носиоци споменице	97	0,0	44.311
СМИП	0	0,0	0
СМУП	178	0,0	57.086
Административне пензије	30	0,0	45.015
Борци после 9.9.43.	1.897	0,5	31.646
Борци на одговорним дужностима	0	0,0	0
РМУП	6.046	1,5	60.130
Изузетне пензије	6	0,0	24.993
Академици	0	0,0	0
Рудари	0	0,0	0
Професионална војна лица	4.980	1,2	58.612
УКУПНО	408.666	100,0	31.431

КОСОВО И МЕТОХИЈА

по општим и посебним прописима

ОПШТИ И ПОСЕБНИ ПРОПИСИ	БРОЈ КОРИСНИКА	%	ПРОСЕЧАН ИЗНОС
Општи прописи	27.559	94,5	28.596
Борци пре 9.9.43.	0	0,0	0
Носиоци споменице	1	0,0	76.163
СМУП	3	0,0	57.222
Административне пензије	2	0,0	29.541
Борци после 9.9.43.	12	0,0	26.419
РМУП	1.516	5,2	49.977
Рудари	1	0,0	21.380
Професионална војна лица	58	0,2	47.633
УКУПНО	29.152	100,0	29.749

ЦЕНТРАЛНА СРБИЈА

ВРСТА ПЕНЗИЈЕ	БРОЈ КОРИСНИКА	%	ПРОСЕЧАН ИЗНОС
СТАРОСНА	797.683	65,8	33.012,93
ИНВАЛИДСКА	180.831	14,9	28.716,85
ПОРОДИЧНА	233.770	19,3	25.055,97
УКУПНО	1.212.284	100,0	30.838
Структура броја корисника	73,5		

ВОЈВОДИНА

ВРСТА ПЕНЗИЈЕ	БРОЈ КОРИСНИКА	%	ПРОСЕЧАН ИЗНОС
СТАРОСНА	261.106	63,9	34.076,33
ИНВАЛИДСКА	57.151	14,0	29.486,33
ПОРОДИЧНА	90.409	22,1	25.020,70
УКУПНО	408.666	100,0	31.431
Структура броја корисника	24,8		

КОСОВО И МЕТОХИЈА

по врсти пензије

ВРСТА ПЕНЗИЈЕ	БРОЈ КОРИСНИКА	%	ПРОСЕЧАН ИЗНОС
СТАРОСНА	16.409	56,3	34.332,44
ИНВАЛИДСКА	5.078	17,4	26.027,28
ПОРОДИЧНА	7.665	26,3	22.403,55
УКУПНО	29.152	100,0	29.749
Структура броја корисника	1,8		

**ДИСТРИБУЦИЈА КОРИСНИКА ПЕНЗИЈЕ ПО ТЕРИТОРИЈИ ЗА ЈУЛ 2022. ГОДИНЕ
- КАТЕГОРИЈА ОСИГУРАНИКА ЗАПОСЛЕНИХ -**

ЗАПОСЛЕНИ

ЦЕНТРАЛНА СРБИЈА

ФИЛИЈАЛА	БРОЈ КОРИСНИКА	%	ПРОСЕЧАН ИЗНОС
БЕОГРАД	257.206	25,4	40.614
Служба I	96.498	9,5	42.722
Служба II	0	0,0	0
БОР	25.393	2,5	34.235
ВАЉЕВО	25.640	2,5	30.849
ВРАЊЕ	29.408	2,9	28.974
ЗАЈЕЧАР	26.896	2,7	28.365
КРАГУЈЕВАЦ	55.173	5,4	30.012
КРАЉЕВО	33.763	3,3	30.153
НОВИ ПАЗАР	15.505	1,5	24.783
КРУШЕВАЦ	40.183	4,0	30.157
ЛЕСКОВАЦ	33.268	3,3	26.197
НИШ	64.298	6,3	33.142
Алексинач	8.913	0,9	27.183
ПИРОТ	20.190	2,0	27.830
ПРОКУПЉЕ	15.346	1,5	26.376
ПОЖАРЕВАЦ	24.514	2,4	31.116
СМЕДЕРЕВО	33.497	3,3	29.298
УЖИЦЕ	51.739	5,1	30.637
ЂУПРИЈА	23.784	2,3	27.371
Јагодина	13.810	1,4	28.807
ЧАЧАК	40.291	4,0	30.059
ШАБАЦ	22.919	2,3	29.252
Лозница	19.900	2,0	25.469
Исплата у Дирекцији - бивше републике	34.478	3,4	12.460
УКУПНО	1.012.612	100,0	33.104

ВОЈВОДИНА

ФИЛИЈАЛА	БРОЈ КОРИСНИКА	%	ПРОСЕЧАН ИЗНОС
БАЧКА ПАЛАНКА	12.564	3,5	30.170
ВРБАС	10.390	2,9	33.696
Бечеј	6.477	1,8	32.047
ВРШАЦ	14.096	3,9	33.207
ЗРЕЊАНИН	34.142	9,5	33.238
КИКИНДА	16.242	4,5	31.864
НОВИ САД	82.554	23,1	37.770
ПАНЧЕВО	37.327	10,4	35.743
СЕНТА	11.569	3,2	31.899
СРЕМСКА МИТРОВИЦА	31.073	8,7	29.821
Стара Пазова	17.320	4,8	28.929
СОМБОР	16.034	4,5	31.678
Апатин	5.556	1,6	31.149
Кула	7.940	2,2	32.018
Оџаци	5.410	1,5	27.601
СУБОТИЦА	26.966	7,5	32.890
Бачка Топола	8.405	2,4	30.601
Исплата у Дирекцији - бивше републике	13.551	3,8	9.369
УКУПНО	357.616	100,0	32.610

КОСОВО И МЕТОХИЈА

по филијалама

ФИЛИЈАЛА	БРОЈ КОРИСНИКА	%	ПРОСЕЧАН ИЗНОС
Сл.Дир.ПРИШТИНА	14.715	51,3	31.802
ГЊИЛАНЕ	704	2,5	21.116
Урошевац	566	2,0	23.782
КОС.МИТРОВИЦА	7.874	27,4	29.821
ПЕЋ	794	2,8	23.778
Ђаковица	121	0,4	25.309
ПРИЗРЕН	1.092	3,8	23.872
ПРИШТИНА	2.840	9,9	27.602
Исплата у Дирекцији			
УКУПНО	28.706	100,0	29.872

ЦЕНТРАЛНА СРБИЈА

ОПШТИ И ПОСЕБНИ ПРОПИСИ	БРОЈ КОРИСНИКА	%	ПРОСЕЧАН ИЗНОС
Општи прописи	955.417	94,4	31.573
Борци пре 9.9.43.	1.211	0,1	42.141
Носиоци споменице	191	0,0	67.554
СМИП	173	0,0	53.252
СМУП	571	0,1	53.616
Административне пензије	565	0,1	41.023
Борци после 9.9.43.	5.764	0,6	32.270
Борци на одговорним дужностима	67	0,0	37.719
РМУП	19.769	2,0	62.772
Изузетне пензије	32	0,0	55.953
Академици	15	0,0	57.158
Рудари	752	0,1	31.376
Професионална војна лица	28.085	2,8	63.142
УКУПНО	1.012.612	100,0	33.104

ВОЈВОДИНА

ОПШТИ И ПОСЕБНИ ПРОПИСИ	БРОЈ КОРИСНИКА	%	ПРОСЕЧАН ИЗНОС
Општи прописи	343.407	96,0	31.726
Борци пре 9.9.43.	1.056	0,3	35.856
Носиоци споменице	94	0,0	44.475
СМИП			
СМУП	178	0,0	57.086
Административне пензије	30	0,0	45.015
Борци после 9.9.43.	1.819	0,5	31.732
Борци на одговорним дужностима			
РМУП	6.046	1,7	60.130
Изузетне пензије	6	0,0	24.993
Академици			
Рудари			
Професионална војна лица	4.980	1,4	58.612
УКУПНО	357.616	100,0	32.610

КОСОВО И МЕТОХИЈА

по општим и посебним прописима

ОПШТИ И ПОСЕБНИ ПРОПИСИ	БРОЈ КОРИСНИКА	%	ПРОСЕЧАН ИЗНОС
Општи прописи	27.113	94,5	28.707
Борци пре 9.9.43.	0	0,0	0
Носиоци споменице	1	0,0	76.163
СМУП	3	0,0	57.222
Административне пензије	2	0,0	29.541
Борци после 9.9.43.	12	0,0	26.419
РМУП	1.516	5,3	49.977
Рудари	1	0,0	21.380
Професионална војна лица	58	0,2	47.633
УКУПНО	28.706	100,00	29.872

ЦЕНТРАЛНА СРБИЈА

ВРСТА ПЕНЗИЈЕ	БРОЈ КОРИСНИКА	%	ПРОСЕЧАН ИЗНОС
СТАРОСНА	647.814	64,0	36.113
ИНВАЛИДСКА	158.424	15,6	29.715
ПОРОДИЧНА	206.374	20,4	26.259
УКУПНО	1.012.612	100,0	33.104
Структура броја корисника	72,4		

ВОЈВОДИНА

ВРСТА ПЕНЗИЈЕ	БРОЈ КОРИСНИКА	%	ПРОСЕЧАН ИЗНОС
СТАРОСНА	225.975	63,2	35.555
ИНВАЛИДСКА	51.288	14,3	30.010
ПОРОДИЧНА	80.353	22,5	25.984
УКУПНО	357.616	100,0	32.610
Структура броја корисника	25,6		

КОСОВО И МЕТОХИЈА

по врсти пензије

ВРСТА ПЕНЗИЈЕ	БРОЈ КОРИСНИКА	%	ПРОСЕЧАН ИЗНОС
СТАРОСНА	16.183	56,4	34.479
ИНВАЛИДСКА	4.980	17,3	26.079
ПОРОДИЧНА	7.543	26,3	22.492
УКУПНО	28.706	100,0	29.872
Структура броја корисника	2,1		

**ДИСТРИБУЦИЈА КОРИСНИКА ПЕНЗИЈЕ ПО ТЕРИТОРИЈИ ЗА ЈУЛ 2022. ГОДИНЕ
- КАТЕГОРИЈА ОСИГУРАНИКА САМОСТАЛНИХ ДЕЛАТНОСТИ -**

САМОСТАЛНЕ ДЕЛАТНОСТИ

ЦЕНТРАЛНА СРБИЈА

ФИЛИЈАЛА	БРОЈ КОРИСНИКА	%	ПРОСЕЧАН ИЗНОС
БЕОГРАД	7.215	9,2	34.236
Служба I	23.427	29,8	34.082
Служба II		0,0	
БОР	1.246	1,6	28.061
ВАЉЕВО	2.681	3,4	27.789
ВРАЊЕ	1.556	2,0	24.079
ЗАЈЕЧАР	1.400	1,8	25.733
КРАГУЈЕВАЦ	4.104	5,2	26.813
КРАЉЕВО	2.522	3,2	27.034
НОВИ ПАЗАР	1.701	2,2	22.565
КРУШЕВАЦ	3.482	4,4	26.825
ЛЕСКОВАЦ	3.099	3,9	24.031
НИШ	4.139	5,3	27.919
Алексинач	694	0,9	22.784
ПИРОТ	851	1,1	24.580
ПРОКУПЉЕ	1.003	1,3	22.629
ПОЖАРЕВАЦ	2.491	3,2	25.063
СМЕДЕРЕВО	2.344	3,0	25.263
УЖИЦЕ	3.785	4,8	27.624
ЂУПРИЈА	1.541	2,0	23.459
Јагодина	666	0,8	27.673
ЧАЧАК	3.462	4,4	28.355
ШАБАЦ	2.374	3,0	26.111
Лозница	2.118	2,7	23.422
Исплата у Дирекцији - бивше републике	675	0,9	14.798
УКУПНО	78.576	100,0	29.123

ВОЈВОДИНА

ФИЛИЈАЛА	БРОЈ КОРИСНИКА	%	ПРОСЕЧАН ИЗНОС
БАЧКА ПАЛАНКА	861	3,2	27.316
ВРБАС	725	2,7	28.592
Бечеј	510	1,9	31.757
ВРШАЦ	1.068	3,9	28.800
ЗРЕЊАНИН	2.070	7,6	29.330
КИКИНДА	915	3,4	29.644
НОВИ САД	7.051	25,9	32.078
ПАНЧЕВО	2.582	9,5	30.055
СЕНТА	975	3,6	33.795
СРЕМСКА МИТРОВИЦА	2.431	8,9	26.844
Стара Пазова	2.405	8,8	33.557
СОМБОР	1.203	4,4	29.827
Апатин	384	1,4	29.290
Кула	453	1,7	29.303
Оџаци	375	1,4	26.222
СУБОТИЦА	2.191	8,1	31.432
Бачка Топола	518	1,9	30.823
Исплата у Дирекцији - бивше републике	491	1,8	14.810
УКУПНО	27.208	100,0	30.288

КОСОВО И МЕТОХИЈА

по филијалама

ФИЛИЈАЛА	БРОЈ КОРИСНИКА	%	ПРОСЕЧАН ИЗНОС
Сл.Дир.ПРИШТИНА	10	2,6	15.943
ГЊИЛАНЕ	0		0
Урошевац	0		0
КОС.МИТРОВИЦА	87	22,3	23.079
ПЕЋ	0		0
Ђаковица	0		0
ПРИЗРЕН	0		0
ПРИШТИНА	0		0
Исплата у Дирекцији	294	75,2	23.117
УКУПНО	391	100,0	22.925

ЦЕНТРАЛНА СРБИЈА

ОПШТИ И ПОСЕБНИ ПРОПИСИ	БРОЈ КОРИСНИКА	%	ПРОСЕЧАН ИЗНОС
Општи прописи	78.339	99,7	29.126
Борци пре 9.9.43.	14	0,0	31.647
Носиоци споменице	1	0,0	48.046
СМИП			
СМУП			
Административне пензије			
Борци после 9.9.43.	222	0,3	28.036
Борци на одговорним дужностима			
РМУП			
Изузетне пензије			
Академици			
Рудари			
УКУПНО	78.576	100,0	29.123

ВОЈВОДИНА

ОПШТИ И ПОСЕБНИ ПРОПИСИ	БРОЈ КОРИСНИКА	%	ПРОСЕЧАН ИЗНОС
Општи прописи	27.134	99,7	30.272
Борци пре 9.9.43.	11	0,0	38.776
Носиоци споменице	3	0,0	39.154
СМИП			
СМУП			
Административне пензије			
Борци после 9.9.43.	60	0,2	35.397
Борци на одговорним дужностима			
РМУП			
Изузетне пензије			
Академици			
Рудари			
УКУПНО	27.208	100,0	30.288

КОСОВО И МЕТОХИЈА

по општим и посебним прописима

ОПШТИ И ПОСЕБНИ ПРОПИСИ	БРОЈ КОРИСНИКА	%	ПРОСЕЧАН ИЗНОС
Општи прописи	391	100,0	22.925
Борци пре 9.9.43.			
Носиоци споменице			
СМУП			
Административне пензије			
Борци после 9.9.43.			
РМУП			
Рудари			
УКУПНО	391	100,0	22.925

ЦЕНТРАЛНА СРБИЈА

ВРСТА ПЕНЗИЈЕ	БРОЈ КОРИСНИКА	%	ПРОСЕЧАН ИЗНОС
СТАРОСНА	51.745	65,9	31.442
ИНВАЛИДСКА	12.710	16,2	27.641
ПОРОДИЧНА	14.121	18,0	21.963
УКУПНО	78.576	100,0	29.123
Структура броја корисника	74,0		

ВОЈВОДИНА

ВРСТА ПЕНЗИЈЕ	БРОЈ КОРИСНИКА	%	ПРОСЕЧАН ИЗНОС
СТАРОСНА	18.448	67,8	31.993
ИНВАЛИДСКА	3.768	13,8	29.897
ПОРОДИЧНА	4.992	18,3	24.284
УКУПНО	27.208	100,0	30.288
Структура броја корисника	25,6		

КОСОВО И МЕТОХИЈА

по врсти пензије

ВРСТА ПЕНЗИЈЕ	БРОЈ КОРИСНИКА	%	ПРОСЕЧАН ИЗНОС
СТАРОСНА	201	51,4	24.861
ИНВАЛИДСКА	83	21,2	24.573
ПОРОДИЧНА	107	27,4	18.009
УКУПНО	391	100,0	22.925
Структура броја корисника	0,4		

**ДИСТРИБУЦИЈА КОРИСНИКА ПЕНЗИЈЕ ПО ТЕРИТОРИЈИ ЗА ЈУЛ 2022. ГОДИНЕ
- КАТЕГОРИЈА ОСИГУРАНИКА ПОЉОПРИВРЕДНИКА -**

ПОЉОПРИВРЕДНИЦИ

ЦЕНТРАЛНА СРБИЈА

ФИЛИЈАЛА	БРОЈ КОРИСНИКА	%	ПРОСЕЧАН ИЗНОС
БЕОГРАД	6.243	5,2	13.796
Служба I	590	0,5	16.867
Служба II	0	0,0	0
БОР	3.930	3,2	12.818
ВАЉЕВО	8.983	7,4	13.022
ВРАЊЕ	3.802	3,1	12.852
ЗАЈЕЧАР	3.888	3,2	13.382
КРАГУЈЕВАЦ	7.263	6,0	13.430
КРАЉЕВО	3.107	2,6	13.335
НОВИ ПАЗАР	4.164	3,4	12.924
КРУШЕВАЦ	11.579	9,6	12.766
ЛЕСКОВАЦ	6.614	5,5	13.072
НИШ	3.642	3,0	13.423
Алексинач	3.217	2,7	12.952
ПИРОТ	1.732	1,4	13.756
ПРОКУПЉЕ	2.382	2,0	13.060
ПОЖАРЕВАЦ	11.003	9,1	12.171
СМЕДЕРЕВО	5.462	4,5	12.869
УЖИЦЕ	7.166	5,9	13.408
ЂУПРИЈА	5.916	4,9	12.420
Јагодина	1.198	1,0	13.111
ЧАЧАК	6.935	5,7	13.436
ШАБАЦ	8.734	7,2	12.537
Лозница	3.409	2,8	12.956
Исплата у Дирекцији - бивше републике	137	0,1	7.386
УКУПНО	121.096	100,0	13.000

ВОЈВОДИНА

ФИЛИЈАЛА	БРОЈ КОРИСНИКА	%	ПРОСЕЧАН ИЗНОС
БАЧКА ПАЛАНКА	1.055	4,4	14.611
ВРБАС	478	2,0	17.248
Бечеј	695	2,9	17.259
ВРШАЦ	1.162	4,9	13.485
ЗРЕЊАНИН	2.526	10,6	15.578
КИКИНДА	953	4,0	16.456
НОВИ САД	2.240	9,4	17.106
ПАНЧЕВО	3.510	14,7	14.582
СЕНТА	1.600	6,7	14.573
СРЕМСКА МИТРОВИЦА	3.637	15,3	13.409
Стара Пазова	1.103	4,6	14.360
СОМБОР	1.328	5,6	15.762
Апатин	356	1,5	14.974
Кула	364	1,5	17.209
Оџаци	407	1,7	14.386
СУБОТИЦА	1.568	6,6	14.980
Бачка Топола	697	2,9	17.715
Исплата у Дирекцији - бивше републике	163	0,7	6.337
УКУПНО	23.842	100,0	15.059

КОСОВО И МЕТОХИЈА

по филијалама

ФИЛИЈАЛА	БРОЈ КОРИСНИКА	%	ПРОСЕЧАН ИЗНОС
Сл.Дир.ПРИШТИНА	4	7,3	17.526
ГЊИЛАНЕ	0		0
Урошевац	0		0
КОС.МИТРОВИЦА	14	25,5	15.377
ПЕЋ	0		0
Ђаковица	0		0
ПРИЗРЕН	0		0
ПРИШТИНА	0		0
Исплата у Дирекцији	37	67,3	13.466
УКУПНО	55	100,0	14.248

331

ЦЕНТРАЛНА СРБИЈА

ОПШТИ И ПОСЕБНИ ПРОПИСИ	БРОЈ КОРИСНИКА	%	ПРОСЕЧАН ИЗНОС
Општи прописи	120.752	99,7	13.004
Борци пре 9.9.43.	19	0,0	28.589
Носиоци споменице	0		0
СМИП			
СМУП			
Административне пензије			
Борци после 9.9.43.	325	0,3	10.547
Борци на одговорним дужностима			
РМУП			
Изузетне пензије			
Академици			
Рудари			
УКУПНО	121.096	100,0	13.000

ВОЈВОДИНА

ОПШТИ И ПОСЕБНИ ПРОПИСИ	БРОЈ КОРИСНИКА	%	ПРОСЕЧАН ИЗНОС
Општи прописи	23.814	99,9	15.058
Борци пре 9.9.43.	10	0,0	25.284
Носиоци споменице	0		0
СМИП			
СМУП			
Административне пензије			
Борци после 9.9.43.	18	0,1	10.402
Борци на одговорним дужностима			
РМУП			
Изузетне пензије			
Академици			
Рудари			
УКУПНО	23.842	100,0	15.059

КОСОВО И МЕТОХИЈА

по општим и посебним прописима

ОПШТИ И ПОСЕБНИ ПРОПИСИ	БРОЈ КОРИСНИКА	%	ПРОСЕЧАН ИЗНОС
Општи прописи	55	100,0	14.248
Борци пре 9.9.43.			
Носиоци споменице			
СМУП			
Административне пензије			
Борци после 9.9.43.			
РМУП			
Рудари			
УКУПНО	55	100,0	14.248

ЦЕНТРАЛНА СРБИЈА

ВРСТА ПЕНЗИЈЕ	БРОЈ КОРИСНИКА	%	ПРОСЕЧАН ИЗНОС
СТАРОСНА	98.124	81,0	13.374
ИНВАЛИДСКА	9.697	8,0	13.813
ПОРОДИЧНА	13.275	11,0	9.642
УКУПНО	121.096	100,0	13.000
Структура броја корисника	83,5		

ВОЈВОДИНА

ВРСТА ПЕНЗИЈЕ	БРОЈ КОРИСНИКА	%	ПРОСЕЧАН ИЗНОС
СТАРОСНА	16.683	70,0	16.346
ИНВАЛИДСКА	2.095	8,8	15.927
ПОРОДИЧНА	5.064	21,2	10.460
УКУПНО	23.842	100,0	15.059
Структура броја корисника	16,4		

КОСОВО И МЕТОХИЈА

по врсти пензије

ВРСТА ПЕНЗИЈЕ	БРОЈ КОРИСНИКА	%	ПРОСЕЧАН ИЗНОС
СТАРОСНА	25	45,5	15.695
ИНВАЛИДСКА	15	27,3	16.765
ПОРОДИЧНА	15	27,3	9.319
УКУПНО	55	100,0	14.248
Структура броја корисника	0,0		

БРОЈ КОРИСНИКА НАЈНИЖЕ ПЕНЗИЈЕ, ЈУЛ 2022. ГОДИНЕ

ГРУПЕ ИЗНОСА НАЈНИЖЕ ПЕНЗИЈЕ	ЗАПОСЛЕНИ	САМОСТАЛНЕ ДЕЛАТНОСТИ	ЗАПОСЛЕНИ И	ГРУПЕ ИЗНОСА НАЈНИЖЕ ПЕНЗИЈЕ	ПОЉОПРИ- ВРЕДНИЦИ
			САМОСТАЛНЕ ДЕЛАТНОСТИ		
до 16.884,93	32.211	3.891	36.102	до 13.274,54	14.563
16.884,94 (25%)	115.744	10.419	126.163	13.274,55 (20%)	102.678
16.884,95 - 20.211,90	5.727	259	5.986	13.274,56 - 13.392,05	3
20.211,91 (60%)	6.925	1.234	8.159	13.392,06 (50%)	626
20.211,92 - 23.580,55	51	4	55	13.392,07 - 16.070,46	194
23.580,56 (70%)	9.484	141	9.625	16.070,47 (60%)	41
23.580,57 - 26.949,21	17	0	17	16.070,48 - 18.748,87	853
26.949,22 (80%)	14.052	206	14.258	18.748,88 (70%)	9
УКУПАН БРОЈ КОРИСНИКА	184.211	16.154	200.365	18.748,89 - 21.427,29	12
				21.427,30 (80%)	175
				УКУПАН БРОЈ КОРИСНИКА	119.154

1) Најнижа пензија по важећем Закону

2) Најнижа пензија по ранијим прописима

БРОЈ КОРИСНИКА НАЈВИШЕ ПЕНЗИЈЕ, ЈУЛ 2022. ГОДИНЕ

ИЗНОС НАЈВИШЕ ПЕНЗИЈЕ	ЗАПОСЛЕНИ	САМОСТАЛНЕ ДЕЛАТНОСТИ	ЗАПОСЛЕНИ И
			САМОСТАЛНЕ ДЕЛАТНОСТИ
108.804,32 Највиша пензија по старом Закону (85%)	809		809
115.204,57 Највиша пензија по старом Закону (90%)	0	7	7
145.512,00 Највиша пензија по Закону од 01. априла 2003. године - 40 г. стажа	2		2
154.606,50 Највиша пензија по Закону од 01. априла 2003. године - 42,5 г. стажа	51	1	52
138.236,40 Највиша пензија по Закону од 01. јануара 2011. године - 40 г. стажа	27		27
146.876,18 Највиша пензија по Закону од 01. јануара 2011. године - 42,5 г. стажа	23	1	24
155.515,95 Највиша пензија по важећем Закону од 01. јануара 2015. године - 45 г. стажа	53		53

**ПРЕГЛЕД ОСНОВНИХ ПОДАТАКА ИЗ ПИО
КАТЕГОРИЈА ОСИГУРАНИКА ЗАПОСЛЕНИХ И САМОСТАЛНИХ ДЕЛАТНОСТИ**

Месец	Индекс потрошачких цена	вредност општег бода и % усклађивања	Износ најниже пензије (запослени и самосталне делатности)	НАЈВИША ПЕНЗИЈА општи бод x 3,8 x 45 од 01.01.2015.	Износ накнаде за помоћ и негу	Основ за накнаду за телесно оштећење	Просечна зарада	Просечна зарада без пореза и доприноса	ЗАПОСЛЕНИ				САМОСТАЛНЕ ДЕЛАТНОСТИ				
									Укупан број корисника пензија	Ланчани индекс бр. корисника	Просечна пензија	Учешће Ø пензије у заради без пореза и доприноса	Укупан број корисника пензија	Ланчани индекс бр. корисника	Просечна пензија	Учешће Ø пензије у заради без пореза и доприноса	
X	100,9	862,04	16.004,68	147.408,84	19.158,21	7.982,37	91.132	66.048	1.407.507	99,64	31.290	47,4%	103.030	99,96	28.164	42,6%	
XI	100,9		16.004,68	147.408,84	19.158,21	7.982,37	95.312	69.136	1.406.582	99,93	31.272	45,2%	103.520	100,48	28.106	40,7%	
XII 21.	100,4		16.004,68	147.408,84	19.158,21	7.982,37	102.196	74.629	1.405.814	99,95	31.255	41,9%	104.045	100,51	28.051	37,6%	
I 2022.	100,8	909,45 5,5%	16.884,94	155.515,95	20.211,91	8.241,40	97.877	70.920	1.404.228	99,89	32.963	46,5%	104.319	100,26	29.558	41,7%	
II	101,1		16.884,94	155.515,95	20.211,91	8.241,40	97.392	70.605	1.401.652	99,82	32.953	46,7%	104.467	100,14	29.527	41,8%	
III	100,8		16.884,94	155.515,95	20.211,91	8.241,40	102.781	74.664	1.400.608	99,93	32.942	44,1%	104.869	100,38	29.489	39,5%	
IV	101,5		16.884,94	155.515,95	20.211,91	8.241,40	100.727	73.012	1.399.686	99,93	32.934	45,1%	105.135	100,25	29.468	40,4%	
V	101,2		16.884,94	155.515,95	20.211,91	8.241,40	102.432	74.168	1.397.630	99,85	32.949	44,4%	105.374	100,23	29.453	39,7%	
VI	101,6		16.884,94	155.515,95	20.211,91	8.241,40	102.523	74.302	1.398.431	100,06	32.927	44,3%	105.837	100,44	29.423	39,6%	
VII	101,0		16.884,94	155.515,95	20.211,91	8.241,40	1.398.934	100,04	32.911	...	106.175	100,32	29.399	...	
VIII																	
IX																	
X																	
XI																	
XII 22.																	

КАТЕГОРИЈА ОСИГУРАНИКА ПОЉОПРИВРЕДНИКА И СВЕ КАТЕГОРИЈЕ

Месец	Индекс потрошачких цена	вредност општег бода и % усклађивања	Износ најниже пензије (пољопривредници)	НАЈВИША ПЕНЗИЈА општи бод x 3,8 x 45 од 01.01.2015.	Износ накнаде за помоћ и негу	Основ за накнаду за телесно оштећење	Просечна зарада	Просечна зарада без пореза и доприноса	ПОЉОПРИВРЕДНИЦИ				СВЕ КАТЕГОРИЈЕ				
									Укупан број корисника пензија	Ланчани индекс бр. корисника	Просечна пензија	Учешће Ø пензије у заради без пореза и доприноса	Укупан број корисника пензија	Ланчани индекс бр. корисника	Просечна пензија	Учешће Ø пензије у заради без пореза и доприноса	
X	100,9	862,04	12.582,51	147.408,84	19.158,21	7.982,37	91.132	66.048	152.741	99,17	12.625	19,1%	1.663.278	99,61	29.383	44,5%	
XI	100,9		12.582,51	147.408,84	19.158,21	7.982,37	95.312	69.136	151.609	99,26	12.628	18,3%	1.661.711	99,91	29.374	42,5%	
XII 21.	100,4		12.582,51	147.408,84	19.158,21	7.982,37	102.196	74.629	150.601	99,34	12.631	16,9%	1.660.460	99,92	29.365	39,3%	
I 2022.	100,8	909,45 5,5%	13.274,55	155.515,95	20.211,91	8.241,40	97.877	70.920	149.564	99,31	13.328	18,8%	1.658.111	99,86	30.978	43,7%	
II	101,1		13.274,55	155.515,95	20.211,91	8.241,40	97.392	70.605	148.421	99,24	13.331	18,9%	1.654.540	99,78	30.977	43,9%	
III	100,8		13.274,55	155.515,95	20.211,91	8.241,40	102.781	74.664	147.370	99,29	13.334	17,9%	1.652.847	99,90	30.974	41,5%	
IV	101,5		13.274,55	155.515,95	20.211,91	8.241,40	100.727	73.012	146.670	99,53	13.335	18,3%	1.651.491	99,92	30.973	42,4%	
V	101,2		13.274,55	155.515,95	20.211,91	8.241,40	102.432	74.168	145.977	99,53	13.336	18,0%	1.648.981	99,85	30.989	41,8%	
VI	101,6		13.274,55	155.515,95	20.211,91	8.241,40	102.523	74.302	145.561	99,72	13.339	18,0%	1.649.829	100,05	30.974	41,7%	
VII	101,0		13.274,55	155.515,95	20.211,91	8.241,40	144.993	99,61	13.339	...	1.650.102	100,02	30.965	...	
VIII																	
IX																	
X																	
XI																	
XII 22.																	

Напомена: Републички завод за статистику је променио методологију обрачуна просечне зараде од 2018. године, тако да ће се месечна саопштења о просечним зарадама убудуће објављивати 55 дана по истеку месеца на који се зарада односи.

ПРЕГЛЕД ОСНОВНИХ НОРМИ ИЗ ЗАКОНА О ПИО

Члан 80. Закона о пензијском и инвалидском осигурању ("Сл. гласник РС", број 86/2019):

Пензија се почев од пензије за месец јануар текуће године усклађује у проценту који представља збир половине процента промене потрошачких цена и половине процента промене просечне зараде без пореза и доприноса.

Усклађивање пензије у смислу става 1. овог члана врши се на основу података органа надлежног за послове статистике о промени просечне зараде без пореза и доприноса запослених на територији Републике Србије и промени потрошачких цена за период од 12 месеци рачунајући уназад почев од месеца јуна претходне календарске године, у односу на период од 12 месеци који претходи наведеном периоду.

Чл. 61: ВИСИНА ПЕНЗИЈЕ = ЛИЧНИ БОД x ВРЕДНОСТ ОПШТЕГ БОДА	
Чл. 62: ЛИЧНИ БОД = ЛИЧНИ КОЕФИЦИЈЕНТ ОСИГУРАНИКА x ПЕНЗИЈСКИ СТАЖ ОСИГУРАНИКА	
ОПШТИ БОД	Утврдила Влада Републике Србије - усклађује се као пензија Почетна вредност 218,30 динара - од 01. априла 2003. године (чл. 70, чл. 249)
Чл. 78: Лични коефицијент не може износити више од 3,8	
Чл. 63. ст 1:	
ГОДИШЊИ ЛИЧНИ КОЕФИЦИЈЕНТ =	$\frac{\text{УКУПНА ГОДИШЊА ЗАРАДА ОСИГУРАНИКА}}{\text{ПРОСЕЧНА ГОДИШЊА ЗАРАДА У РЕПУБЛИЦИ}}$
Чл. 63. ст. 6: Годишњи лични коефицијент може износити највише пет.	

<p>НАЈНИЖИ ИЗНОС СТАРОСНЕ, ПРЕВРЕМЕНЕ СТАРОСНЕ ОДНОСНО ИНВАЛИДСКЕ ПЕНЗИЈЕ утврђен од 01. јануара 2011. године (чл. 76) износи:</p> <p>- 11.447,81 за категорију запослених и самосталних делатности - 9.000,00 за категорију пољопривредника</p>

Чл. 124б: НАКНАДА ПОГРЕБНИХ ТРОШКОВА надаље се усклађује на исти начин као и пензија.
ЈАНУАР - ДЕЦЕМБАР 2022
46.533 динара

Чл. 19: Осигураник стиче право на старосну пензију		
МУШКАРАЦ	65 година живота и најмање 15 година стажа	45 година осигурања
ЖЕНА		

Чл 19а: изузетно од чл. 19 овог Закона, осигураник жена која наврши најмање 15 година стажа осигурања стиче право на старосну пензију кад наврши године живота:			
--	--	--	--

2015	60 година и 6 месеци	2024	63 године и 8 месеци
2016	61 годину	2025	63 године и 10 месеци
2017	61 годину и 6 месеци	2026	64 године
2018	62 године	2027	64 године и 2 месеца
2019	62 године и 6 месеци	2028	64 године и 4 месеца
2020	63 године	2029	64 године и 6 месеци
2021	63 године и 2 месеца	2030	64 године и 8 месеци
2022	63 године и 4 месеца	2031	64 године и 10 месеци
2023	63 године и 6 месеци	2032	65 година

УСЛОВИ ЗА ПРЕВРЕМЕНУ СТАРОСНУ ПЕНЗИЈУ:		
<p>Чл 70а: Висина превремене старосне пензије одређује се на исти начин као и висина старосне пензије, с тим што се износ тако одређене пензије трајно умањује за 0,34% за сваки месец пре навршених 65 година живота.</p> <p>Чл 70б: Изузетно од члана 70а, овог закона, осигуранику жени се превремена пензија одређује на начин како се одређује старосна пензија, с тим што се износ те пензије трајно умањује за 0,34% за сваки месец ранијег одласка у пензију пре навршених година живота предвиђених чланом 19а Закона.</p> <p>Чл 70в: Износ превремене старосне пензије утврђен у складу са чл. 70а и 70б овог закона умањује се највише до 20,4%.</p> <p>Чл. 19б: Осигураник стиче право на превремену старосну пензију кад наврши најмање 40 година стажа осигурања и најмање 60 година живота.</p> <p>Чл. 19в: Изузетно од члана 19б овог закона, осигураник стиче право на превремену старосну пензију кад наврши:</p>		
ГОДИНА	МУШКАРАЦ	ЖЕНА
2015	55 година живота и 40 година стажа осигурања	54 година и 4 месеца живота и 36 година и 4 месеца стажа осигурања
2016	55 година и 8 месеци живота и 40 година стажа осигурања	55 година живота и 37 година стажа осигурања
2017	56 година и 4 месеца живота и 40 година стажа осигурања	55 година живота и 8 месеци и 37 година и 6 месеци стажа осигурања
2018	57 година живота и 40 година стажа осигурања	56 година и 4 месеци живота и 38 година стажа осигурања
2019	57 година и 8 месеци живота и 40 година стажа осигурања	57 година живота и 38 година и 6 месеци стажа осигурања
2020	58 година и 4 месеца живота и 40 година стажа осигурања	57 година и 8 месеци живота и 39 година стажа осигурања
2021	59 година живота и 40 година стажа осигурања	58 година и 4 месеца живота и 39 година и 4 месеца стажа осигурања
2022	59 година и 6 месеци живота и 40 година стажа осигурања	59 година живота и 39 година и 8 месеци стажа осигурања
2023	60 година живота и 40 година стажа осигурања	59 година и 6 месеци живота и 40 година стажа осигурања

БРОЈ КОРИСНИКА ПО ВРСТИ ПЕНЗИЈЕ И ПРОСЕЧАН ИЗНОС ПЕНЗИЈЕ У 2022. ГОДИНИ

СВЕ КАТЕГОРИЈЕ	СТАРОСНА		ИНВАЛИДСКА		ПОРОДИЧНА		УКУПНО	
	БРОЈ КОРИСНИКА	ПРОСЕЧАН ИЗНОС ПЕНЗИЈЕ	БРОЈ КОРИСНИКА	ПРОСЕЧАН ИЗНОС ПЕНЗИЈЕ	БРОЈ КОРИСНИКА	ПРОСЕЧАН ИЗНОС ПЕНЗИЈЕ	БРОЈ КОРИСНИКА	ПРОСЕЧАН ИЗНОС ПЕНЗИЈЕ
Јануар	1.077.423	33.306	248.786	28.913	331.902	24.969	1.658.111	30.978
Фебруар	1.075.785	33.307	247.341	28.897	331.414	24.966	1.654.540	30.977
Март	1.074.739	33.309	246.152	28.881	331.956	24.968	1.652.847	30.974
Април	1.074.027	33.309	245.307	28.868	332.157	24.972	1.651.491	30.973
Мај	1.073.286	33.321	244.271	28.873	331.424	24.999	1.648.981	30.989
Јун	1.074.404	33.302	243.722	28.855	331.703	24.992	1.649.829	30.974
Јул	1.075.198	33.291	243.060	28.842	331.844	24.985	1.650.102	30.965
Август								
Септембар								
Октобар								
Новембар								
Децембар								
ПРОСЕК за период	1.074.980	33.307	245.520	28.876	331.771	24.979	1.652.272	30.976
Структура броја корисника за период	65,1%		14,9%		20,1%		100,0%	

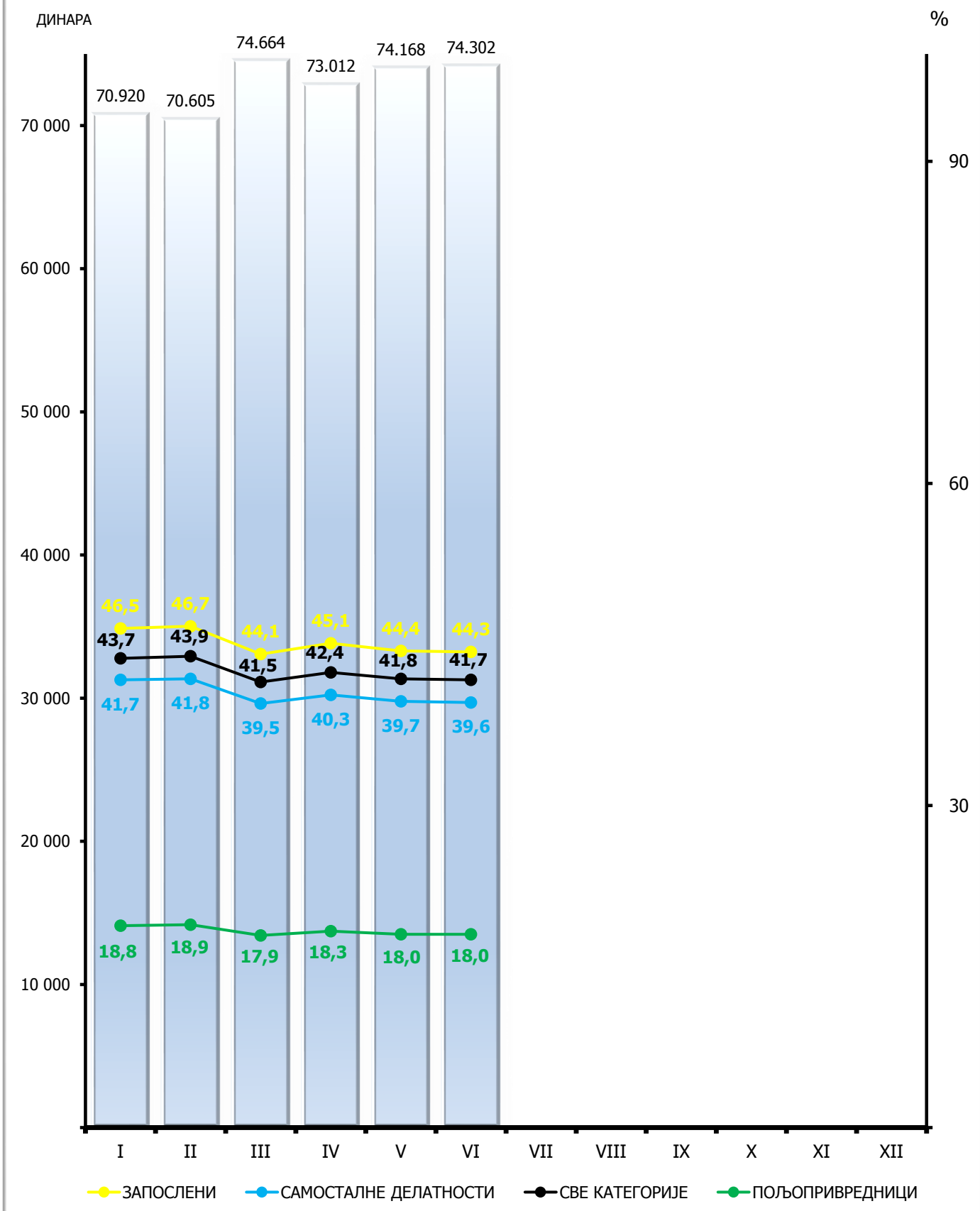
ЗАПОСЛЕНИ	СТАРОСНА		ИНВАЛИДСКА		ПОРОДИЧНА		УКУПНО	
	БРОЈ КОРИСНИКА	ПРОСЕЧАН ИЗНОС ПЕНЗИЈЕ	БРОЈ КОРИСНИКА	ПРОСЕЧАН ИЗНОС ПЕНЗИЈЕ	БРОЈ КОРИСНИКА	ПРОСЕЧАН ИЗНОС ПЕНЗИЈЕ	БРОЈ КОРИСНИКА	ПРОСЕЧАН ИЗНОС ПЕНЗИЈЕ
Јануар	889.806	36.033	219.929	29.768	294.493	26.073	1.404.228	32.963
Фебруар	888.985	36.019	218.630	29.751	294.037	26.067	1.401.652	32.953
Март	888.580	36.005	217.545	29.737	294.483	26.067	1.400.608	32.942
Април	888.252	35.994	216.782	29.724	294.652	26.072	1.399.686	32.934
Мај	887.896	35.997	215.825	29.729	293.909	26.105	1.397.630	32.949
Јун	888.994	35.966	215.295	29.715	294.142	26.096	1.398.431	32.927
Јул	889.972	35.942	214.692	29.701	294.270	26.087	1.398.934	32.911
Август								
Септембар								
Октобар								
Новембар								
Децембар								
ПРОСЕК за период	888.926	35.994	216.957	29.732	294.284	26.081	1.400.167	32.940
Структура броја корисника за период	63,5%		15,5%		21,0%		100,0%	

БРОЈ КОРИСНИКА ПО ВРСТИ ПЕНЗИЈЕ И ПРОСЕЧАН ИЗНОС ПЕНЗИЈЕ У 2022. ГОДИНИ

САМОСТАЛНЕ ДЕЛАТНОСТИ	СТАРОСНА		ИНВАЛИДСКА		ПОРОДИЧНА		УКУПНО	
	БРОЈ КОРИСНИКА	ПРОСЕЧАН ИЗНОС ПЕНЗИЈЕ	БРОЈ КОРИСНИКА	ПРОСЕЧАН ИЗНОС ПЕНЗИЈЕ	БРОЈ КОРИСНИКА	ПРОСЕЧАН ИЗНОС ПЕНЗИЈЕ	БРОЈ КОРИСНИКА	ПРОСЕЧАН ИЗНОС ПЕНЗИЈЕ
Јануар	68.704	31.762	16.795	28.310	18.820	22.627	104.319	29.558
Фебруар	68.856	31.722	16.725	28.279	18.886	22.628	104.467	29.527
Март	69.173	31.683	16.664	28.252	19.032	22.596	104.869	29.489
Април	69.411	31.666	16.634	28.213	19.090	22.568	105.135	29.468
Мај	69.660	31.640	16.588	28.222	19.126	22.558	105.374	29.453
Јун	70.075	31.602	16.581	28.164	19.181	22.550	105.837	29.423
Јул	70.394	31.567	16.561	28.139	19.220	22.544	106.175	29.399
Август								
Септембар								
Октобар								
Новембар								
Децембар								
ПРОСЕК за период	69.468	31.663	16.650	28.226	19.051	22.581	105.168	29.473
Структура броја корисника за период	66,1%		15,8%		18,1%		100,0%	

ПОЉО-ПРИВРЕДНИЦИ	СТАРОСНА		ИНВАЛИДСКА		ПОРОДИЧНА		УКУПНО	
	БРОЈ КОРИСНИКА	ПРОСЕЧАН ИЗНОС ПЕНЗИЈЕ	БРОЈ КОРИСНИКА	ПРОСЕЧАН ИЗНОС ПЕНЗИЈЕ	БРОЈ КОРИСНИКА	ПРОСЕЧАН ИЗНОС ПЕНЗИЈЕ	БРОЈ КОРИСНИКА	ПРОСЕЧАН ИЗНОС ПЕНЗИЈЕ
Јануар	118.913	13.787	12.062	14.171	18.589	9.848	149.564	13.328
Фебруар	117.944	13.792	11.986	14.172	18.491	9.852	148.421	13.331
Март	116.986	13.796	11.943	14.180	18.441	9.858	147.370	13.334
Април	116.364	13.799	11.891	14.181	18.415	9.858	146.670	13.335
Мај	115.730	13.802	11.858	14.187	18.389	9.857	145.977	13.336
Јун	115.335	13.805	11.846	14.188	18.380	9.866	145.561	13.339
Јул	114.832	13.806	11.807	14.192	18.354	9.868	144.993	13.339
Август								
Септембар								
Октобар								
Новембар								
Децембар								
ПРОСЕК за период	116.586	13.798	11.913	14.182	18.437	9.858	146.937	13.335
Структура броја корисника за период	79,3%		8,1%		12,5%		100,0%	

ПРОСЕЧНА ЗАРАДА БЕЗ ПОРЕЗА И ДОПРИНОСА У 2022. ГОДИНИ
И УЧЕШЋЕ ПРОСЕЧНИХ ПЕНЗИЈА У ЗАРАДИ БЕЗ ПОРЕЗА И ДОПРИНОСА



КОРИСНИЦИ ПЕНЗИЈЕ ПО ОПШТИМ И ПОСЕБНИМ ПРОПИСИМА

СВЕ КАТЕГОРИЈЕ

2022 год.	МЕСЕЦ	ПО ОПШТИМ ПРОПИСИМА	ПО ПОСЕБНИМ ПРОПИСИМА												ПО ПОСЕБНИМ ПРОПИСИМА УКУПНО	УКУПНО	
			По посебним савезним прописима					По посебним републичким прописима									
			Учесници НОР-а пре 9.IX 1943	Носиоци споменике 1941. године	Савезно МИП	Савезно МУП	Административне пензије	Учесници НОР-а после 9.IX 1943	Борци на одговорним дужностима	Републичко МУП	Изузетне пензије	Академици	Рудари	Професионална војна лица			
БРОЈ КОРИСНИКА ПЕНЗИЈА	Јануар	1.582.801	2.599	317	172	773	625	9.250	78	27.015	41	17	826	33.597	75.310	1.658.111	
	Фебруар	1.579.655	2.507	311	174	773	620	9.009	75	27.073	41	16	809	33.477	74.885	1.654.540	
	Март	1.578.333	2.452	310	174	768	615	8.776	70	27.152	40	16	792	33.349	74.514	1.652.847	
	Април	1.577.177	2.423	308	173	765	608	8.611	70	27.229	40	15	779	33.293	74.314	1.651.491	
	Мај	1.575.072	2.388	305	173	761	602	8.454	69	27.248	39	15	770	33.085	73.909	1.648.981	
	Јун	1.576.053	2.350	296	172	755	595	8.326	68	27.277	38	15	762	33.122	73.776	1.649.829	
	Јул	1.576.422	2.321	290	173	752	597	8.220	67	27.331	38	15	753	33.123	73.680	1.650.102	
	Август																
	Септембар																
	Октобар																
	Новембар																
	Децембар																
ПРОСЕЧАН ИЗНОС ПЕНЗИЈЕ	Јануар	29.754	38.912	60.354	53.733	54.489	41.495	30.993	38.167	61.381	51.142	52.861	31.394	62.375	56.699	30.978	
	Фебруар	29.751	39.038	60.322	53.489	54.447	41.395	31.026	37.615	61.408	51.142	54.888	31.511	62.381	56.824	30.977	
	Март	29.748	38.965	60.177	53.624	54.360	41.544	31.131	37.706	61.439	51.721	54.888	31.458	62.382	56.944	30.974	
	Април	29.746	38.994	60.226	53.305	54.415	41.446	31.146	37.706	61.442	51.721	57.158	31.484	62.384	57.019	30.973	
	Мај	29.764	38.991	60.095	53.314	54.401	41.287	31.144	37.723	61.465	51.451	57.158	31.476	62.430	57.100	30.989	
	Јун	29.749	38.993	59.893	53.239	54.464	41.254	31.122	37.701	61.472	51.065	57.158	31.436	62.415	57.156	30.974	
	Јул	29.738	39.019	59.742	53.252	54.452	41.185	31.144	37.719	61.478	51.065	57.158	31.362	62.434	57.218	30.965	
	Август																
	Септембар																
	Октобар																
	Новембар																
	Децембар																

КОРИСНИЦИ ПЕНЗИЈЕ ПО ОПШТИМ И ПОСЕБНИМ ПРОПИСИМА

ЗАПОСЛЕНИ

2022 год.	МЕСЕЦ	ПО ОПШТИМ ПРОПИСИМА	ПО ПОСЕБНИМ ПРОПИСИМА												ПО ПОСЕБНИМ ПРОПИСИМА УКУПНО	СВЕГА
			По посебним савезним прописима					По посебним републичким прописима								
			Учесници НОР-а пре 9.IX 1943	Носиоци споменике 1941. године	Савезно МИП	Савезно МУП	Админи- стративне пензије	Учесници НОР-а после 9.IX 1943	Борци на одговорним дужностима	Републичко МУП	Изузетне пензије	Академици	Рудари	Професионална војна лица		
БРОЈ КОРИСНИКА ПЕНЗИЈА	Јануар	1.329.721	2.532	313	172	773	625	8.518	78	27.015	41	17	826	33.597	74.507	1.404.228
	Фебруар	1.327.530	2.446	307	174	773	620	8.311	75	27.073	41	16	809	33.477	74.122	1.401.652
	Март	1.326.833	2.392	306	174	768	615	8.101	70	27.152	40	16	792	33.349	73.775	1.400.608
	Април	1.326.087	2.365	304	173	765	608	7.958	70	27.229	40	15	779	33.293	73.599	1.399.686
	Мај	1.324.422	2.331	301	173	761	602	7.814	69	27.248	39	15	770	33.085	73.208	1.397.630
	Јун	1.325.347	2.293	292	172	755	595	7.695	68	27.277	38	15	762	33.122	73.084	1.398.431
	Јул	1.325.937	2.267	286	173	752	597	7.595	67	27.331	38	15	753	33.123	72.997	1.398.934
	Август															
	Септембар															
	Октобар															
	Новембар															
	Децембар															
ПРОСЕЧАН ИЗНОС ПЕНЗИЈЕ	Јануар	31.611	39.137	60.597	53.733	54.489	41.495	32.043	38.167	61.381	51.142	52.861	31.394	62.375	57.096	32.963
	Фебруар	31.599	39.254	60.569	53.489	54.447	41.395	32.041	37.615	61.408	51.142	54.888	31.511	62.381	57.204	32.953
	Март	31.587	39.183	60.423	53.624	54.360	41.544	32.140	37.706	61.439	51.721	54.888	31.458	62.382	57.313	32.942
	Април	31.578	39.204	60.474	53.305	54.415	41.446	32.135	37.706	61.442	51.721	57.158	31.484	62.384	57.377	32.934
	Мај	31.595	39.182	60.344	53.314	54.401	41.287	32.126	37.723	61.465	51.451	57.158	31.476	62.430	57.453	32.949
	Јун	31.572	39.205	60.147	53.239	54.464	41.254	32.102	37.701	61.472	51.065	57.158	31.436	62.415	57.505	32.927
	Јул	31.554	39.213	59.999	53.252	54.452	41.185	32.132	37.719	61.478	51.065	57.158	31.362	62.434	57.564	32.911
	Август															
	Септембар															
	Октобар															
	Новембар															
	Децембар															

КОРИСНИЦИ ПЕНЗИЈЕ ПО ОПШТИМ И ПОСЕБНИМ ПРОПИСИМА

САМОСТАЛНЕ ДЕЛАТНОСТИ

2022 год.	МЕСЕЦ	ПО ОПШТИМ ПРОПИСИМА	ПО ПОСЕБНИМ ПРОПИСИМА											ПО ПОСЕБНИМ ПРОПИСИМА УКУПНО	СВЕГА		
			По посебним савезним прописима					По посебним републичким прописима								Професионална војна лица	
			Учесници НОР-а пре 9.IX 1943	Носиоци споменце 1941. године	Савезно МИП	Савезно МУП	Админи- стративне пензије	Учесници НОР-а после 9.IX 1943	Борци на одговорним дужностима	Републичко МУП	Изузетне пензије	Академици	Рудари				
БРОЈ КОРИСНИКА ПЕНЗИЈА	Јануар	103.969	28	4				318							350	104.319	
	Фебруар	104.129	26	4				308							338	104.467	
	Март	104.535	26	4				304							334	104.869	
	Април	104.811	26	4				294							324	105.135	
	Мај	105.053	26	4				291							321	105.374	
	Јун	105.521	25	4				287							316	105.837	
	Јул	105.864	25	4				282							311	106.175	
	Август																
	Септембар																
	Октобар																
	Новембар																
	Децембар																
ПРОСЕЧАН ИЗНОС ПЕНЗИЈЕ	Јануар	29.557	34.130	41.377				29.368							29.887	29.558	
	Фебруар	29.525	34.596	41.377				29.488							30.021	29.527	
	Март	29.487	34.596	41.377				29.361							29.912	29.489	
	Април	29.466	34.596	41.377				29.525							30.078	29.468	
	Мај	29.451	35.942	41.377				29.514							30.183	29.453	
	Јун	29.421	34.784	41.377				29.522							30.088	29.423	
	Јул	29.397	34.784	41.377				29.602							30.170	29.399	
	Август																
	Септембар																
	Октобар																
	Новембар																
	Децембар																

КОРИСНИЦИ ПЕНЗИЈЕ ПО ОПШТИМ И ПОСЕБНИМ ПРОПИСИМА

ПОЉОПРИВРЕДНИЦИ

2022 год.	МЕСЕЦ	ПО ОПШТИМ ПРОПИСИМА	ПО ПОСЕБНИМ ПРОПИСИМА												ПО ПОСЕБНИМ ПРОПИСИМА УКУПНО	СВЕГА
			По посебним савезним прописима					По посебним републичким прописима								
			Учесници НОР-а пре 9.IX 1943	Носиоци споменице 1941. године	Савезно МИП	Савезно МУП	Административне пензије	Учесници НОР-а после 9.IX 1943	Борци на одговорним дужностима	Републичко МУП	Изузетне пензије	Академици	Рудари	Професионална војна лица		
БРОЈ КОРИСНИКА ПЕНЗИЈА	Јануар	149.111	39					414							453	149.564
	Фебруар	147.996	35					390							425	148.421
	Март	146.965	34					371							405	147.370
	Април	146.279	32					359							391	146.670
	Мај	145.597	31					349							380	145.977
	Јун	145.185	32					344							376	145.561
	Јул	144.621	29					343							372	144.993
	Август															
	Септембар															
	Октобар															
	Новембар															
	Децембар															
ПРОСЕЧАН ИЗНОС ПЕНЗИЈЕ	Јануар	13.332	27.727					10.641							12.112	13.328
	Фебруар	13.335	27.264					10.610							11.981	13.331
	Март	13.338	26.982					10.559							11.938	13.334
	Април	13.339	27.057					10.544							11.895	13.335
	Мај	13.340	27.171					10.533							11.890	13.336
	Јун	13.343	27.088					10.540							11.948	13.339
	Јул	13.343	27.449					10.540							11.858	13.339
	Август															
	Септембар															
	Октобар															
	Новембар															
	Децембар															

**КОРИСНИЦИ НОВЧАНЕ НАКНАДЕ ЗА ПОМОЋ И НЕГУ ДРУГОГ ЛИЦА
У 2022. ГОДИНИ**

СВЕ КАТЕГОРИЈЕ

МЕСЕЦ	ЈЕДИНО ПРАВО		ПРАВО УЗ ПЕНЗИЈУ		УКУПНО	
	БРОЈ КОРИСНИКА	ПРОСЕЧАН ИЗНОС	БРОЈ КОРИСНИКА	ПРОСЕЧАН ИЗНОС	БРОЈ КОРИСНИКА	ПРОСЕЧАН ИЗНОС
I	4.774	11.343	70.513	20.108	75.287	19.552
II	4.747	11.326	69.920	20.107	74.667	19.549
III	4.730	11.368	69.614	20.108	74.344	19.552
IV	4.711	11.386	69.487	20.110	74.198	19.556
V	4.689	11.384	69.825	20.111	74.514	19.562
VI	4.691	11.419	70.127	20.112	74.818	19.567
VII	4.682	11.442	70.782	20.114	75.464	19.576
VIII						
IX						
X						
XI						
XII						

ЗАПОСЛЕНИ

МЕСЕЦ	ЈЕДИНО ПРАВО		ПРАВО УЗ ПЕНЗИЈУ		УКУПНО	
	БРОЈ КОРИСНИКА	ПРОСЕЧАН ИЗНОС	БРОЈ КОРИСНИКА	ПРОСЕЧАН ИЗНОС	БРОЈ КОРИСНИКА	ПРОСЕЧАН ИЗНОС
I	4.632	11.230	57.664	20.094	62.296	19.435
II	4.607	11.216	57.180	20.093	61.787	19.431
III	4.589	11.257	56.934	20.094	61.523	19.435
IV	4.573	11.277	56.870	20.096	61.443	19.439
V	4.549	11.270	57.180	20.098	61.729	19.447
VI	4.552	11.308	57.462	20.099	62.014	19.453
VII	4.545	11.339	57.986	20.101	62.531	19.464
VIII						
IX						
X						
XI						
XII						

**КОРИСНИЦИ НОВЧАНЕ НАКНАДЕ ЗА ПОМОЋ И НЕГУ ДРУГОГ ЛИЦА
У 2022. ГОДИНИ**

САМОСТАЛНЕ ДЕЛАТНОСТИ

МЕСЕЦ	ЈЕДИНО ПРАВО		ПРАВО УЗ ПЕНЗИЈУ		УКУПНО	
	БРОЈ КОРИСНИКА	ПРОСЕЧАН ИЗНОС	БРОЈ КОРИСНИКА	ПРОСЕЧАН ИЗНОС	БРОЈ КОРИСНИКА	ПРОСЕЧАН ИЗНОС
I	40	13.118	3.540	20.138	3.580	20.060
II	41	13.291	3.519	20.138	3.560	20.059
III	43	13.612	3.509	20.142	3.552	20.063
IV	43	13.970	3.529	20.142	3.572	20.068
V	43	13.970	3.543	20.143	3.586	20.069
VI	42	13.821	3.544	20.143	3.586	20.069
VII	42	13.417	3.581	20.143	3.623	20.065
VIII						
IX						
X						
XI						
XII						

ПОЉОПРИВРЕДНИЦИ

МЕСЕЦ	ЈЕДИНО ПРАВО		ПРАВО УЗ ПЕНЗИЈУ		УКУПНО	
	БРОЈ КОРИСНИКА	ПРОСЕЧАН ИЗНОС	БРОЈ КОРИСНИКА	ПРОСЕЧАН ИЗНОС	БРОЈ КОРИСНИКА	ПРОСЕЧАН ИЗНОС
I	102	15.797	9.309	20.183	9.411	20.135
II	99	15.663	9.221	20.184	9.320	20.136
III	98	15.617	9.171	20.184	9.269	20.136
IV	95	15.472	9.088	20.184	9.183	20.135
V	97	15.569	9.102	20.184	9.199	20.135
VI	97	15.569	9.121	20.184	9.218	20.135
VII	95	15.472	9.215	20.184	9.310	20.136
VIII						
IX						
X						
XI						
XII						

КОРИСНИЦИ НОВЧАНЕ НАКНАДЕ ЗА ТЕЛЕСНО ОШТЕЋЕЊЕ У 2022. ГОДИНИ

СВЕ КАТЕГОРИЈЕ

МЕСЕЦ	ПОВРЕДА НА РАДУ И ПРОФЕСИОНАЛНО ОБОЉЕЊЕ						БОЛЕСТ ИЛИ ПОВРЕДА ВАН РАДА						УКУПНО	
	ЈЕДИНО ПРАВО		ПРАВО УЗ ПЕНЗИЈУ		СВЕГА		ЈЕДИНО ПРАВО		ПРАВО УЗ ПЕНЗИЈУ		СВЕГА			
	БРОЈ КОРИСНИКА	ПРОСЕЧАН ИЗНОС	БРОЈ КОРИСНИКА	ПРОСЕЧАН ИЗНОС	БРОЈ КОРИСНИКА	ПРОСЕЧАН ИЗНОС	БРОЈ КОРИСНИКА	ПРОСЕЧАН ИЗНОС	БРОЈ КОРИСНИКА	ПРОСЕЧАН ИЗНОС	БРОЈ КОРИСНИКА	ПРОСЕЧАН ИЗНОС	БРОЈ КОРИСНИКА	ПРОСЕЧАН ИЗНОС
I	1.468	3.274	4.657	4.041	6.125	3.857	3.942	1.713	36.403	1.617	40.345	1.627	46.470	1.921
II	1.459	3.272	4.637	4.038	6.096	3.855	3.914	1.712	36.046	1.618	39.960	1.627	46.056	1.922
III	1.453	3.271	4.620	4.039	6.073	3.855	3.892	1.716	35.668	1.618	39.560	1.627	45.633	1.924
IV	1.447	3.272	4.611	4.038	6.058	3.855	3.869	1.715	35.425	1.618	39.294	1.627	45.352	1.925
V	1.443	3.271	4.603	4.039	6.046	3.856	3.843	1.719	35.147	1.617	38.990	1.627	45.036	1.927
VI	1.439	3.271	4.586	4.040	6.025	3.856	3.826	1.718	34.897	1.617	38.723	1.627	44.748	1.927
VII	1.433	3.273	4.577	4.040	6.010	3.857	3.813	1.718	34.694	1.618	38.507	1.628	44.517	1.929
VIII														
IX														
X														
XI														
XII														

ЗАПОСЛЕНИ

МЕСЕЦ	ПОВРЕДА НА РАДУ И ПРОФЕСИОНАЛНО ОБОЉЕЊЕ						БОЛЕСТ ИЛИ ПОВРЕДА ВАН РАДА						УКУПНО	
	ЈЕДИНО ПРАВО		ПРАВО УЗ ПЕНЗИЈУ		СВЕГА		ЈЕДИНО ПРАВО		ПРАВО УЗ ПЕНЗИЈУ		СВЕГА			
	БРОЈ КОРИСНИКА	ПРОСЕЧАН ИЗНОС	БРОЈ КОРИСНИКА	ПРОСЕЧАН ИЗНОС	БРОЈ КОРИСНИКА	ПРОСЕЧАН ИЗНОС	БРОЈ КОРИСНИКА	ПРОСЕЧАН ИЗНОС	БРОЈ КОРИСНИКА	ПРОСЕЧАН ИЗНОС	БРОЈ КОРИСНИКА	ПРОСЕЧАН ИЗНОС	БРОЈ КОРИСНИКА	ПРОСЕЧАН ИЗНОС
I	1.435	3.273	4.135	3.969	5.570	3.790	3.843	1.702	34.960	1.606	38.803	1.616	44.373	1.889
II	1.426	3.272	4.118	3.967	5.544	3.788	3.816	1.701	34.616	1.606	38.432	1.616	43.976	1.890
III	1.420	3.271	4.104	3.968	5.524	3.789	3.794	1.705	34.250	1.607	38.044	1.616	43.568	1.892
IV	1.415	3.272	4.099	3.968	5.514	3.789	3.770	1.704	34.013	1.607	37.783	1.616	43.297	1.893
V	1.412	3.271	4.095	3.970	5.507	3.791	3.743	1.708	33.740	1.606	37.483	1.616	42.990	1.895
VI	1.409	3.270	4.078	3.970	5.487	3.790	3.726	1.707	33.496	1.606	37.222	1.616	42.709	1.896
VII	1.403	3.273	4.068	3.971	5.471	3.792	3.713	1.707	33.299	1.606	37.012	1.617	42.483	1.897
VIII														
IX														
X														
XI														
XII														

КОРИСНИЦИ НОВЧАНЕ НАКНАДЕ ЗА ТЕЛЕСНО ОШТЕЋЕЊЕ У 2022. ГОДИНИ

САМОСТАЛНЕ ДЕЛАТНОСТИ

МЕСЕЦ	ПОВРЕДА НА РАДУ И ПРОФЕСИОНАЛНО ОБОЉЕЊЕ						БОЛЕСТ ИЛИ ПОВРЕДА ВАН РАДА						УКУПНО	
	ЈЕДИНО ПРАВО		ПРАВО УЗ ПЕНЗИЈУ		СВЕГА		ЈЕДИНО ПРАВО		ПРАВО УЗ ПЕНЗИЈУ		СВЕГА			
	БРОЈ КОРИСНИКА	ПРОСЕЧАН ИЗНОС	БРОЈ КОРИСНИКА	ПРОСЕЧАН ИЗНОС	БРОЈ КОРИСНИКА	ПРОСЕЧАН ИЗНОС	БРОЈ КОРИСНИКА	ПРОСЕЧАН ИЗНОС	БРОЈ КОРИСНИКА	ПРОСЕЧАН ИЗНОС	БРОЈ КОРИСНИКА	ПРОСЕЧАН ИЗНОС	БРОЈ КОРИСНИКА	ПРОСЕЧАН ИЗНОС
I	13	3.102	200	4.308	213	4.235	34	2.247	938	1.814	972	1.829	1.185	2.262
II	13	3.102	199	4.300	212	4.227	34	2.247	928	1.810	962	1.825	1.174	2.259
III	13	3.102	199	4.300	212	4.227	34	2.247	919	1.806	953	1.822	1.165	2.260
IV	13	3.102	198	4.305	211	4.231	34	2.247	915	1.805	949	1.821	1.160	2.259
V	13	3.102	197	4.310	210	4.235	35	2.217	913	1.805	948	1.821	1.158	2.258
VI	13	3.102	197	4.319	210	4.243	35	2.217	909	1.805	944	1.820	1.154	2.261
VII	13	3.102	199	4.322	212	4.247	35	2.217	905	1.804	940	1.819	1.152	2.266
VIII														
IX														
X														
XI														
XII														

ПОЉОПРИВРЕДНИЦИ

МЕСЕЦ	ПОВРЕДА НА РАДУ И ПРОФЕСИОНАЛНО ОБОЉЕЊЕ						БОЛЕСТ ИЛИ ПОВРЕДА ВАН РАДА						УКУПНО	
	ЈЕДИНО ПРАВО		ПРАВО УЗ ПЕНЗИЈУ		СВЕГА		ЈЕДИНО ПРАВО		ПРАВО УЗ ПЕНЗИЈУ		СВЕГА			
	БРОЈ КОРИСНИКА	ПРОСЕЧАН ИЗНОС	БРОЈ КОРИСНИКА	ПРОСЕЧАН ИЗНОС	БРОЈ КОРИСНИКА	ПРОСЕЧАН ИЗНОС	БРОЈ КОРИСНИКА	ПРОСЕЧАН ИЗНОС	БРОЈ КОРИСНИКА	ПРОСЕЧАН ИЗНОС	БРОЈ КОРИСНИКА	ПРОСЕЧАН ИЗНОС	БРОЈ КОРИСНИКА	ПРОСЕЧАН ИЗНОС
I	20	3.394	322	4.798	342	4.716	65	2.104	505	2.026	570	2.035	912	3.040
II	20	3.394	320	4.788	340	4.706	64	2.094	502	2.032	566	2.039	906	3.040
III	20	3.394	317	4.796	337	4.713	64	2.094	499	2.029	563	2.036	900	3.039
IV	19	3.440	314	4.789	333	4.712	65	2.076	497	2.032	562	2.037	895	3.032
V	18	3.397	311	4.778	329	4.702	65	2.076	494	2.028	559	2.034	888	3.022
VI	17	3.448	311	4.778	328	4.709	65	2.076	492	2.031	557	2.037	885	3.027
VII	17	3.448	310	4.772	327	4.703	65	2.076	490	2.029	555	2.035	882	3.024
VIII														
IX														
X														
XI														
XII														

**ИСПЛАЋЕНЕ И РЕФУНДИРАНЕ НАКНАДЕ ЗА ОСИГУРАНИКЕ И ИНВАЛИДНУ ДЕЦУ
У 2022. ГОДИНИ**

МЕСЕЦ	ОСИГУРАНИЦИ						ИНВАЛИДНА ДЕЦА	
	ПРИВРЕМЕНЕ НАКНАДЕ		НАКНАДА ЗАРАДЕ ЗБОГ РАДА СА СКРАЋЕНИМ РАДНИМ ВРЕМЕНОМ*		НАКНАДА ЗАРАДЕ ЗБОГ МАЊЕ ЗАРАДЕ НА ДРУГОМ ПОСЛУ*			
	БРОЈ КОРИСНИКА	ПРОСЕЧАН ИЗНОС	БРОЈ КОРИСНИКА	ПРОСЕЧАН ИЗНОС	БРОЈ КОРИСНИКА	ПРОСЕЧАН ИЗНОС	БРОЈ КОРИСНИКА	ПРОСЕЧАН ИЗНОС
I	3	7.210	77	38.094	317	14.805	818	20.141
II	3	7.210	73	28.348	399	18.732	817	20.099
III	3	7.210	113	39.889	586	18.021	812	20.141
IV	3	7.210	89	29.804	397	17.577	810	19.987
V	3	7.210	83	34.871	424	13.814	812	20.193
VI	3	7.210	80	28.196	560	14.389	809	20.179
VII	3	7.210	101	36.499	557	18.790	810	19.978
VIII								
IX								
X								
XI								
XII								

Ове накнаде су остварене по ранијим прописима.

* Исплаћују их радне организације (најчешће за неколико месеци одједном), затим рефундирају на терет Фонда под условом да су плаћени доприноси за ПИО.

КОРИСНИЦИ НОВЧАНЕ НАКНАДЕ ПО ЧЛАНУ 223. И ЧЛАНУ 225. ЗАКОНА У 2022. ГОДИНИ

МЕСЕЦ	ЗАПОСЛЕНИ		САМОСТАЛНЕ ДЕЛАТНОСТИ		УКУПНО	
	БРОЈ КОРИСНИКА	ПРОСЕЧАН ИЗНОС	БРОЈ КОРИСНИКА	ПРОСЕЧАН ИЗНОС	БРОЈ КОРИСНИКА	ПРОСЕЧАН ИЗНОС
I	7.590	13.418	21	16.716	7.611	13.428
II	7.513	13.417	20	16.501	7.533	13.425
III	7.423	13.405	19	16.687	7.442	13.413
IV	7.315	13.394	19	16.687	7.334	13.403
V	7.212	13.397	19	16.687	7.231	13.405
VI	7.094	13.388	19	16.687	7.113	13.397
VII	6.991	13.396	17	16.644	7.008	13.404
VIII						
IX						
X						
XI						
XII						

**БРОЈ КОРИСНИКА И ПРОСЕЧАН ИЗНОС ПЕНЗИЈЕ
ПО ФИЛИЈАЛАМА И ОПШТИНАМА ЗА ЈУН 2022. ГОДИНЕ**

Ф И Л И Ј А Л А Општина	КОРИСНИЦИ ПЕНЗИЈА				ПРОСЕЧАН ИЗНОС ПЕНЗИЈЕ			
	ЗАПОСЛЕНИ*	САМОСТАЛНЕ ДЕЛАТНОСТИ	ПОЉОПРИВРЕДНИЦИ	УКУПНО	ЗАПОСЛЕНИ*	САМОСТАЛНЕ ДЕЛАТНОСТИ	ПОЉОПРИВРЕДНИЦИ	УКУПНО
УКУПНО ФИЛИЈАЛА БЕОГРАД	353.845	30.542	6.866	391.253	41.194	34.138	14.061	40.167
02 БЕ О Г Р А Д	257.311	23.353	6.273	286.937	40.622	34.102	13.794	39.504
Барајево	8.635	596	479	9.710	35.635	29.395	13.385	34.154
Вождовац	31.678	3.136	135	34.949	40.640	34.683	15.698	40.010
Врачар	12.851	1.748	550	15.149	49.384	38.349	13.424	46.805
Гроцка	13.335	1.275	925	15.535	30.600	28.289	13.562	29.396
Звездара	31.961	2.988	509	35.458	41.350	32.835	13.727	40.235
Лазаревац	11.285	579	917	12.781	47.787	31.937	13.416	44.603
Младеновац	9.217	961	926	11.104	29.690	31.649	13.458	28.506
Обреновац	12.840	810	1.047	14.697	35.806	29.709	13.748	33.899
Палилула	37.994	2.955	249	41.198	38.904	33.598	15.118	38.379
Савски Венац	11.531	1.612	52	13.195	51.101	39.910	17.429	49.601
Сопот	3.030	458	289	3.777	29.454	36.789	13.860	29.150
Стари Град	12.008	1.385	13	13.406	48.724	38.660	25.844	47.662
Чукарица	37.095	3.233	123	40.451	41.290	33.626	16.882	40.603
Раковица	23.851	1.617	59	25.527	39.705	32.893	14.166	39.214
26 Служба I	96.534	7.189	593	104.316	42.720	34.257	16.887	41.990
Земун	35.493	3.500	258	39.251	38.093	33.644	17.137	37.559
Нови Београд	54.658	3.272	94	58.024	46.901	35.763	18.776	46.228
Сурчин	6.383	417	241	7.041	32.643	27.586	15.882	31.770
03 Б О Р	25.418	1.246	3.936	30.600	34.237	28.027	12.824	31.230
Бор	11.671	459	749	12.879	38.446	30.680	13.592	36.724
Кладово	4.104	176	682	4.962	29.650	26.445	12.027	27.114
Мајданпек	4.003	169	401	4.573	34.057	29.386	13.199	32.055
Неготин	5.640	442	2.104	8.186	28.994	25.381	12.737	24.621
	0							
04 В А Љ Е В О	25.627	2.682	9.018	37.327	30.856	27.826	13.020	26.329
Ваљево	16.730	1.783	3.344	21.857	31.626	29.168	13.153	28.599
Уб	2.654	303	1.989	4.946	28.003	25.740	12.947	21.810
Лајковац	2.260	126	299	2.685	37.174	28.373	13.468	34.121
Мионица	1.366	180	1.143	2.689	26.056	22.766	12.805	20.204
Љиг	1.578	153	760	2.491	26.705	25.028	13.059	22.439
Осечина	1.039	137	1.483	2.659	24.600	24.239	12.873	18.041
05 В Р А Њ Е	29.392	1.557	3.827	34.776	29.003	24.111	12.849	27.006
Врање	16.097	621	1.071	17.789	31.262	25.598	13.502	29.995
Босилеград	1.046	61	364	1.471	23.661	22.048	12.633	20.865
Бујановац	2.690	240	988	3.918	26.108	21.685	12.585	22.427
Прешево	1.629	222	869	2.720	23.913	18.255	12.001	19.646
Сурдулица	3.393	216	173	3.782	28.555	28.883	13.689	27.894
Трговиште	685	46	160	891	24.778	21.398	12.970	22.483
Владичин Хан	3.852	151	202	4.205	26.337	25.301	13.892	25.702
06 З А Ј Е Ч А Р	26.941	1.400	3.912	32.253	28.359	25.736	13.380	26.428
Зајечар	14.450	713	1.423	16.586	30.048	27.550	13.772	28.544
Бољевац	2.107	108	624	2.839	28.865	23.164	13.031	25.168
Књажевац	7.479	332	794	8.605	24.921	24.699	13.357	23.845
Соко Бања	2.905	247	1.071	4.223	28.439	23.016	13.078	24.226

Ф И Л И Ј А Л А Општина	КОРИСНИЦИ ПЕНЗИЈА				ПРОСЕЧАН ИЗНОС ПЕНЗИЈЕ			
	ЗАПОСЛЕНИ*	САМОСТАЛНЕ ДЕЛАТНОСТИ	ПОЉОПРИВРЕДНИЦИ	УКУПНО	ЗАПОСЛЕНИ*	САМОСТАЛНЕ ДЕЛАТНОСТИ	ПОЉОПРИВРЕДНИЦИ	УКУПНО
07 КРАГУЈЕВАЦ	55.130	4.085	7.286	66.501	30.013	26.842	13.432	28.002
Крагујевац	38.314	2.618	2.362	43.294	30.938	27.486	14.056	29.808
Аранђеловац	8.292	705	835	9.832	30.203	27.845	13.762	28.637
Топола	2.224	314	1.636	4.174	25.796	24.469	12.686	20.558
Рача	1.414	106	859	2.379	23.977	22.595	12.881	19.909
Баточина	1.850	151	279	2.280	25.942	23.467	14.391	24.364
Кнић	1.800	121	1.204	3.125	24.703	22.473	13.167	20.172
Лапово	1.236	70	111	1.417	28.408	24.579	13.366	27.041
08 КРАЉЕВО	33.732	2.515	3.122	39.369	30.154	27.021	13.334	28.620
Краљево	25.823	1.947	2.543	30.313	30.492	26.775	13.259	28.807
Врњачка Бања	3.794	375	260	4.429	30.031	28.987	13.203	28.955
Рашка	4.115	193	319	4.627	28.146	25.679	14.036	27.070
09 НОВИ ПАЗАР	15.469	1.694	4.163	21.326	24.798	22.604	12.925	22.306
Нови Пазар	10.762	1.131	1.664	13.557	24.733	22.943	12.912	23.133
Тутин	1.947	304	1.014	3.265	23.154	20.846	12.870	19.745
Сјеница	2.760	259	1.485	4.504	26.211	23.188	12.978	21.674
10 КРУШЕВАЦ	40.186	3.459	11.625	55.270	30.178	26.879	12.769	26.310
Крушевац	24.745	2.044	3.622	30.411	31.763	28.178	12.795	29.263
Варварин	1.669	260	1.640	3.569	23.774	22.292	12.534	18.501
Трстеник	6.813	521	2.707	10.041	29.963	26.207	12.825	25.148
Ћићевац	1.660	119	153	1.932	26.200	24.648	13.667	25.112
Александровац	3.252	317	2.117	5.686	26.771	25.624	12.705	21.470
Брус	2.047	198	1.386	3.631	25.589	24.605	12.871	20.681
11 ЛЕСКОВАЦ	33.276	3.093	6.652	43.021	26.201	24.034	13.074	24.015
Лесковац	24.039	1.981	3.932	29.952	27.236	24.359	13.154	25.197
Бојник	1.245	146	441	1.832	22.829	21.603	13.192	20.412
Црна Трава	276	58	76	410	23.525	21.176	13.108	21.262
Лебане	2.847	216	839	3.902	23.391	21.459	12.893	21.027
Медвеђа	1.125	48	296	1.469	24.928	20.910	12.857	22.365
Власотинце	3.744	644	1.068	5.456	23.388	24.940	12.933	21.525
УКУПНО ФИЛИЈАЛА НИШ	73.217	4.817	6.887	84.921	32.430	27.188	13.201	30.573
12 Н И Ш	64.293	4.124	3.663	72.080	33.156	27.927	13.419	31.854
Град Ниш	55.043	3.577	964	59.584	34.607	28.738	14.027	33.922
Гаџин Хан	1.407	90	546	2.043	24.718	24.995	12.967	21.590
Сврљиг	3.109	192	800	4.101	23.728	22.650	13.371	21.657
Мерошина	1.615	109	950	2.674	24.084	20.255	13.004	19.992
Дољевац	3.119	156	403	3.678	25.447	22.873	13.647	24.045
13 Служба Алексинац	8.924	693	3.224	12.841	27.203	22.789	12.952	23.387
Алексинац	8.191	636	2.637	11.464	27.556	22.996	12.943	23.942
Ражањ	733	57	587	1.377	23.252	20.474	12.993	18.764
14 П И Р О Т	20.208	845	1.751	22.804	27.831	24.602	13.749	26.630
Пирот	13.553	539	689	14.781	29.222	25.663	14.078	28.386
Бабушница	2.101	125	707	2.933	25.042	21.460	13.306	22.061
Бела Паланка	2.243	117	240	2.600	23.902	23.062	14.005	22.951
Димитровград	2.311	64	115	2.490	26.027	24.616	13.966	25.433

ФИЛИЈАЛА Општина	КОРИСНИЦИ ПЕНЗИЈА				ПРОСЕЧАН ИЗНОС ПЕНЗИЈЕ			
	ЗАПОСЛЕНИ*	САМОСТАЛНЕ ДЕЛАТНОСТИ	ПОЉОПРИВРЕДНИЦИ	УКУПНО	ЗАПОСЛЕНИ*	САМОСТАЛНЕ ДЕЛАТНОСТИ	ПОЉОПРИВРЕДНИЦИ	УКУПНО
15 ПРОКУПЉЕ	15.351	992	2.406	18.749	26.385	22.685	13.064	24.480
Прокупље	7.918	520	900	9.338	28.124	23.245	13.117	26.406
Блаце	1.889	160	474	2.523	24.109	21.724	12.885	21.849
Куршумлија	3.514	195	345	4.054	24.783	22.926	13.511	23.734
Житорађа	2.030	117	687	2.834	24.495	21.110	12.892	21.542
16 ПОЖАРЕВАЦ	24.530	2.484	11.047	38.061	31.100	25.083	12.177	25.215
Пожаревац	14.463	1.135	2.534	18.132	35.147	28.120	12.441	31.534
Велико Градиште	1.644	313	1.726	3.683	25.920	23.066	11.957	19.134
Голубац	728	78	521	1.327	24.652	22.455	12.242	19.650
Мало Црниће	537	115	1.101	1.753	21.697	20.714	12.112	15.613
Жабари	591	79	927	1.597	22.143	21.441	11.460	15.907
Петровац	2.568	416	2.233	5.217	25.260	22.557	11.857	19.307
Кучево	2.341	223	980	3.544	25.319	23.459	12.500	21.657
Жагубица	1.658	125	1.025	2.808	27.212	21.825	12.969	21.773
17 СМЕДЕРЕВО	33.458	2.333	5.463	41.254	29.304	25.255	12.867	26.898
Смедерево	19.799	1.175	2.147	23.121	30.449	26.764	12.742	28.618
Смед. Паланка	8.011	645	1.989	10.645	28.794	24.519	13.056	25.594
Велика Плана	5.648	513	1.327	7.488	26.010	22.726	12.786	23.441
18 УЖИЦЕ	51.740	3.772	7.189	62.701	30.646	27.616	13.403	28.485
Ужице	17.538	1.110	966	19.614	35.246	31.731	14.501	34.025
Бајина Башта	4.033	457	1.262	5.752	27.839	25.128	12.848	24.335
Косјерић	1.915	176	866	2.957	32.616	25.879	13.026	26.478
Пожега	5.464	494	1.124	7.082	29.822	27.978	13.420	27.090
Чајетина	2.641	228	639	3.508	28.497	25.216	13.424	25.538
Ариље	2.978	387	996	4.361	28.687	27.369	13.328	25.062
Прибој	6.627	294	253	7.174	27.533	25.891	13.536	26.972
Нова Варош	3.635	218	595	4.448	28.470	25.970	13.433	26.336
Пријепоље	6.909	408	488	7.805	26.511	23.215	13.312	25.513
УКУПНО ФИЛИЈАЛА ЋУПРИЈА	37.614	2.208	7.139	46.961	27.910	24.735	12.540	25.424
19 ЋУПРИЈА	23.813	1.543	5.939	31.295	27.370	23.461	12.422	24.340
Ћуприја	6.046	351	662	7.059	28.241	24.834	12.326	26.579
Параћин	10.321	594	1.636	12.551	26.718	24.043	12.594	24.751
Свилајнац	2.687	275	1.239	4.201	26.557	22.497	11.984	21.993
Деспотовац	3.534	262	1.255	5.051	29.459	22.225	12.509	24.872
Рековац	1.225	61	1.147	2.433	24.312	19.545	12.610	18.676
28 Служба Јагодина	13.801	665	1.200	15.666	28.842	27.690	13.122	27.588
Јагодина	13.801	665	1.200	15.666	28.842	27.690	13.122	27.589
20 ЧАЧАК	40.307	3.460	6.988	50.755	30.071	28.356	13.437	27.664
Чачак	22.750	2.009	2.405	27.164	30.777	29.017	13.399	29.108
Горњи Милановац	8.560	670	1.720	10.950	30.762	29.029	13.384	27.926
Лучани	3.339	241	1.149	4.729	28.749	25.867	13.379	24.868
Ивањица	5.658	540	1.714	7.912	26.965	26.174	13.580	24.011
УКУПНО ФИЛИЈАЛА ШАБАЦ	42.796	4.465	12.176	59.437	27.504	24.914	12.657	24.268
21 ШАБАЦ	22.908	2.364	8.748	34.020	29.266	26.164	12.540	24.750
Шабац	19.091	1.854	4.595	25.540	30.006	27.285	12.587	26.675
Богатић	1.725	269	1.921	3.915	25.458	22.065	12.369	18.802
Владимирци	1.164	137	1.178	2.479	25.170	21.703	12.652	19.030
Коцељева	928	104	1.054	2.086	26.274	22.654	12.522	19.145

Ф И Л И Ј А Л А Општина	КОРИСНИЦИ ПЕНЗИЈА				ПРОСЕЧАН ИЗНОС ПЕНЗИЈЕ			
	ЗАПОСЛЕНИ*	САМОСТАЛНЕ ДЕЛАТНОСТИ	ПОЉОПРИВРЕДНИЦИ	УКУПНО	ЗАПОСЛЕНИ*	САМОСТАЛНЕ ДЕЛАТНОСТИ	ПОЉОПРИВРЕДНИЦИ	УКУПНО
29 Служба Лозница	19.888	2.101	3.428	25.417	25.473	23.508	12.956	23.623
Лозница	13.669	1.385	1.537	16.591	25.914	24.113	13.061	24.573
Крупањ	2.289	245	1.053	3.587	23.155	22.570	12.973	20.126
Љубовија	1.983	295	724	3.002	26.251	22.948	12.751	22.671
Мали Зворник	1.947	176	114	2.237	24.310	20.993	12.671	23.456
Исплата у Дирекцији	33.841	664	134	34.639	12.431	14.794	7.298	12.456
ЦЕНТРАЛНА СРБИЈА	1.012.078	78.313	121.587	1.211.978	33.124	29.145	13.001	30.848
31 БАЧКА ПАЛАНКА	12.581	860	1.060	14.501	30.188	27.341	14.613	28.881
Бачка Паланка	10.619	675	660	11.954	30.801	28.167	15.471	29.806
Бач	1.962	185	400	2.547	26.871	24.325	13.198	24.539
УКУПНО ФИЛИЈАЛА ВРБАС	16.870	1.234	1.173	19.277	33.095	30.027	17.255	31.934
32 В Р Б А С	10.397	725	477	11.599	33.729	28.666	17.269	32.736
Врбас	8.059	495	243	8.797	35.096	30.567	19.036	34.397
Србобран	2.338	230	234	2.802	29.019	24.574	15.435	27.519
33 Служба Бечеј	6.473	509	696	7.678	32.076	31.965	17.245	30.724
Бечеј	6.473	509	696	7.678	32.076	31.965	17.245	30.724
34 В Р Ш А Ц	14.093	1.068	1.158	16.319	33.171	28.831	13.488	31.490
Вршац	9.375	709	506	10.590	35.318	29.751	12.879	33.873
Бела Црква	2.818	262	413	3.493	28.369	26.482	13.137	26.426
Пландиште	1.900	97	239	2.236	29.699	28.457	15.386	28.115
35 ЗРЕЊАНИН	34.146	2.058	2.536	38.740	33.251	29.377	15.578	31.888
Зрењанин	24.143	1.516	1.109	26.768	34.904	30.347	16.285	33.874
Житиште	2.299	103	533	2.935	28.105	24.927	13.287	25.302
Нова Црња	1.459	80	279	1.818	28.658	24.962	14.106	26.262
Нови Бечеј	3.984	231	374	4.589	29.773	28.277	17.553	28.702
Сечањ	2.261	128	241	2.630	29.928	26.207	16.037	28.474
36 К И К И Н Д А	16.197	909	957	18.063	31.865	29.678	16.363	30.934
Кикинда	12.213	658	561	13.432	32.946	30.221	16.725	32.135
Нови Кнежевац	1.876	132	202	2.210	31.665	27.279	16.812	30.046
Чока	2.108	119	194	2.421	25.780	29.341	14.852	25.080
37 Н О В И С А Д	82.490	7.046	2.241	91.777	37.787	32.052	17.098	36.842
Нови Сад	64.943	5.691	969	71.603	39.716	32.758	18.922	38.882
Бачки Петровац	2.374	182	361	2.917	28.452	29.132	14.447	26.762
Беоцин	2.630	180	122	2.932	34.459	32.760	17.242	33.638
Жабалъ	3.544	251	300	4.095	28.265	25.879	14.710	27.126
Темерин	5.023	450	229	5.702	31.764	30.681	18.062	31.128
Тител	2.302	139	223	2.664	27.723	23.584	15.066	26.448
Сремски Карловци	1.674	153	37	1.864	33.483	30.278	20.351	32.959
38 П А Н Ч Е В О	37.275	2.575	3.522	43.372	35.747	30.124	14.588	33.695
Панчево	24.663	1.637	927	27.227	38.530	32.084	16.936	37.407
Алибунар	2.863	203	662	3.728	29.419	24.763	13.919	26.413
Ковачица	3.456	275	870	4.601	29.724	25.777	13.927	26.501
Ковин	4.996	350	698	6.044	31.218	28.634	13.388	29.009
Опово	1.297	110	365	1.772	30.277	26.456	13.712	26.627
39 С Е Н Т А	11.576	977	1.602	14.155	31.937	33.762	14.586	30.099
Сента	4.553	317	417	5.287	33.433	31.526	14.558	31.830
Ада	2.904	335	374	3.613	28.692	36.254	14.571	27.931
Кањижа	4.119	325	811	5.255	32.571	33.375	14.608	29.848
УКУПНО ФИЛИЈАЛА СР. МИТРОВИЦА	48.384	4.828	4.773	57.985	29.518	30.227	13.634	28.270
40 СР. МИТРОВИЦА	31.063	2.431	3.664	37.158	29.834	26.870	13.414	28.021
Срем. Митровица	13.467	948	1.176	15.591	31.237	27.449	13.592	29.675
Пећинци	2.366	175	544	3.085	28.917	25.691	13.955	26.096
Рума	8.800	752	904	10.456	30.098	27.957	13.535	28.512
Шид	4.855	410	727	5.992	26.931	25.043	12.584	25.061
Ириг	1.575	146	313	2.034	26.699	24.052	13.377	24.459

Ф И Л И Ј А Л А Општина	КОРИСНИЦИ ПЕНЗИЈА				ПРОСЕЧАН ИЗНОС ПЕНЗИЈЕ			
	ЗАПОСЛЕНИ*	САМОСТАЛНЕ ДЕЛАТНОСТИ	ПОЉОПРИВРЕДНИЦИ	УКУПНО	ЗАПОСЛЕНИ*	САМОСТАЛНЕ ДЕЛАТНОСТИ	ПОЉОПРИВРЕДНИЦИ	УКУПНО
47 Служба Стара Пазова	17.321	2.397	1.109	20.827	28.952	33.631	14.362	28.713
Стара Пазова	10.159	1.414	638	12.211	29.382	33.741	14.676	29.118
Инђија	7.162	983	471	8.616	28.341	33.473	13.937	28.140
УКУПНО ФИЛИЈАЛА СОМБОР	35.001	2.391	2.470	39.862	31.031	29.128	15.626	29.963
41 С О М Б О Р	16.069	1.192	1.336	18.597	31.666	29.889	15.754	30.409
Сомбор	16.069	1.192	1.336	18.597	31.666	29.889	15.754	30.409
42 Служба Апатин (општина)	5.578	381	357	6.316	31.146	29.343	14.975	30.123
43 Служба Кула (општина)	7.961	450	367	8.778	31.990	29.290	17.214	31.234
44 Служба Оџаци (општина)	5.393	368	410	6.171	27.606	26.240	14.355	26.645
УКУПНО ФИЛИЈАЛА СУБОТИЦА	35.425	2.705	2.264	40.394	32.344	31.355	15.818	31.351
45 С У Б О Т И Ц А	27.028	2.191	1.567	30.786	32.891	31.476	14.985	31.879
Суботица	27.028	2.191	1.567	30.786	32.891	31.476	14.985	31.879
46 Служба Бачка Топола	8.397	514	697	9.608	30.583	30.840	17.690	29.661
Бачка Топола	6.311	380	548	7.239	31.221	31.302	17.586	30.193
Мали Иђош	2.086	134	149	2.369	28.651	29.533	18.072	28.036
Исплата у Покрајинском фонду	13.555	487	163	14.205	9.368	14.767	6.328	9.518
ВОЈВОДИНА	357.593	27.138	23.919	408.650	32.616	30.318	15.055	31.436
КОСОВО И МЕТОХИЈА	28.760	386	55	29.201	29.878	22.887	14.248	29.757
РЕПУБЛИКА СРБИЈА	1.398.431	105.837	145.561	1.649.829	32.928	29.423	13.339	30.974

* Са подацима за професионална војна лица