

**РЕПУБЛИЧКИ ФОНД
ЗА ПЕНЗИЈСКО И ИНВАЛИДСКО ОСИГУРАЊЕ**



СТАТИСТИЧКИ МЕСЕЧНИ БИЛТЕН

VI / 2022

БЕОГРАД, август 2022. године

ПРЕДГОВОР

Ради што бољег информисања заинтересованих корисника података из области пензијског и инвалидског осигурања, у Републичком фонду за пензијско и инвалидско осигурање покренута је иницијатива издавања Статистичког месечног билтена са подацима који се воде и обрађују у Фонду.

Републички фонд за пензијско и инвалидско осигурање запослених, Републички фонд за пензијско и инвалидско осигурање самосталних делатности и Републички фонд за пензијско и инвалидско осигурање пољопривредника, који су основани Законом о пензијском и инвалидском осигурању из 1992. године ("Службени гласник РС", бр. 27/92, 82/92, 28/95 и 12/96) и наставили са радом у складу са одредбама Закона о пензијском и инвалидском осигурању из 1996. године ("Службени гласник РС", бр. 52/96, 46/98, 29/01 и 80/02) и Закона о пензијском и инвалидском осигурању из 2003. године ("Службени гласник РС", бр. 34/03, 64/04 – УС, 84/04 – др. Закон, 85/05, 101/05 – др. закон, 63/06 – УС, 5/09, 107/09, 101/10, 93/12, 62/13, 108/13, 75/14, 142/14, 73/18, 46/2019–одлука УС и 86/2019) на дан 1. јануара 2008. године постају један фонд – Републички фонд за пензијско и осигурање, организован као једно правно лице са статусом организације за обавезно социјално осигурање у коме се остварују права из пензијског и инвалидског осигурања и обезбеђују средства за ово осигурање. Послове обезбеђивања и спровођења пензијског и инвалидског осигурања као и послове финансијског пословања који су били у надлежности Фонда за социјално осигурање војних осигураника, на дан 1. јануара 2012. године преузео је Републички фонд за пензијско и инвалидско осигурање (члан 79. Закона о изменама и допунама Закона о пензијском и инвалидском осигурању - "Службени гласник РС", бр. 101/10). Даном преузимања послова, Фонд је преузео имовину, обавезе и запослене од ФСОВО, у делу који се односи на послове пензијског и инвалидског осигурања. Војни осигураници, односно професионална војна лица према прописима о Војсци Србије, укључени су у категорију осигураника запослених (члан 11. Закона).

Месечни статистички билтен обухвата податке о : корисницима пензије по категорији осигураника, врсти и висини пензије, по територији, по општим и посебним прописима као и о односу пензије и зараде без пореза и доприноса. Приказани су и подаци о корисницима накнаде за помоћ и негу и телесно оштећење, исплаћене и рефундиране накнаде за осигуранике и инвалидну децу, кориснике новчане накнаде по члану 223. и члану 225. Закона. Нето средства за исплату пензија и осталих права се односе на исплату законских износа (без заосталих пензија, исплаћених разлика и анулација).

Законом о изменама и допунама Закона о пензијском и инвалидском осигурању (Сл. гласник РС бр. 73/18, члан 53.) престаје да важи Закон о привременом уређивању начина исплате пензија. Основ за исплату пензије за месец октобар 2018. године и њено даље усклађивање, чини пензија исплаћена, односно припадајућа за месец октобар 2014. године, усклађена према важећим прописима.

Статистички месечни билтен припрема

Одсек за статистику Фонда

Преглед података за месец

Број корисника пензија и просечан износ пензије за све категорије осигураника:	
- по врсти пензије.....	3
- по врсти пензије и према категорији осигураника.....	4
- по врсти пензије и територији.....	4
Број корисника пензија и средства за нето пензије према висини износа пензије.....	5
Дистрибуција корисника пензије према висини износа пензије.....	6-7
Корисници пензија по групама износа пензије.....	8-10
Дистрибуција корисника пензије по територији.....	11-14
Број корисника најнижег и највишег износа пензије	15

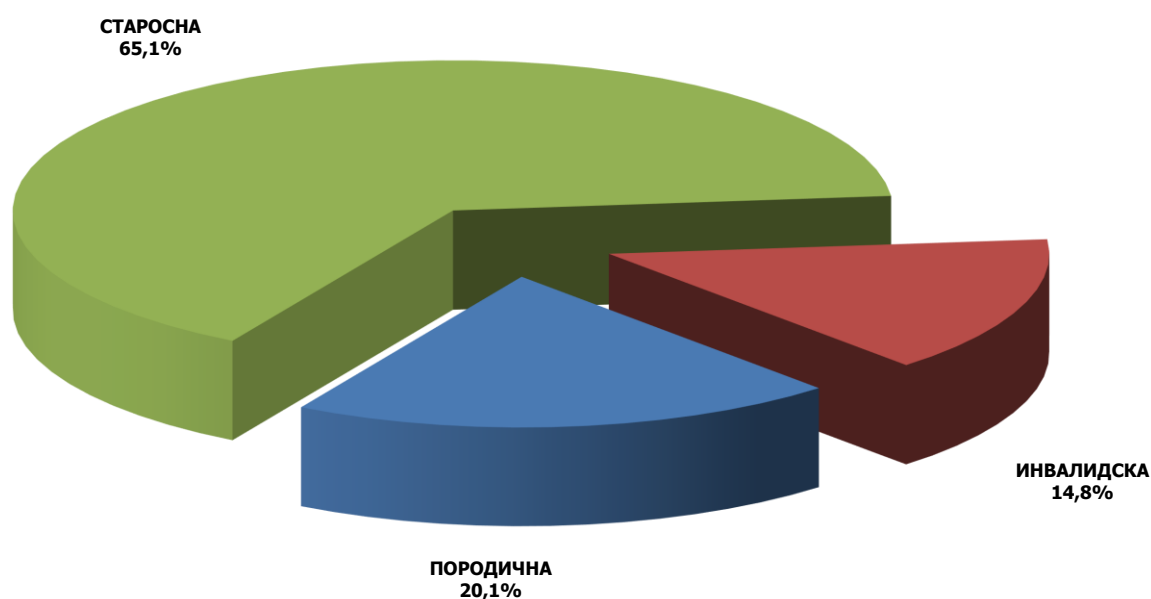
Преглед података у току године

Преглед основних података из ПИО.....	16
Преглед основних норми из Закона о ПИО.....	17
Број корисника по врсти пензије и просечан износ пензије	18-19
Однос пензије и зараде без пореза и доприноса.....	20
Корисници пензија по општим и посебним прописима.....	21-24
Корисници накнаде за помоћ и негу другог лица.....	25-26
Корисници накнаде за телесно оштећење.....	27-28
Исплаћене и рефундиране накнаде за осигуранике и инв. децу.....	29
Корисници новчане накнаде по члану 223. и члану 225. Закона.....	29
Број корисника пензије и просечан износ пензије по филијалама и општинама – децембар 2021. године	30-34

БРОЈ КОРИСНИКА И ПРОСЕЧАН ИЗНОС ПЕНЗИЈЕ ЈУН 2022. ГОДИНЕ

СВЕ КАТЕГОРИЈЕ

ВРСТА ПЕНЗИЈЕ	КОРИСНИЦИ ПЕНЗИЈА						ПРОСЕЧНА ПЕНЗИЈА				
	БРОЈ КОРИСНИКА	Номинални раст (%)				Структура броја корисника пензија по врсти пензије у %	ПРОСЕЧАН ИЗНОС ПЕНЗИЈЕ	Номинални раст (%)			
		$\frac{VI\ 2022}{V\ 2022}$	$\frac{VI\ 2022}{XII\ 2021}$	$\frac{VI\ 2022}{VI\ 2021}$	$\frac{I - VI\ 2022}{I - VI\ 2021}$			$\frac{VI\ 2022}{V\ 2022}$	$\frac{VI\ 2022}{XII\ 2021}$	$\frac{VI\ 2022}{VI\ 2021}$	$\frac{I - VI\ 2022}{I - VI\ 2021}$
СТАРОСНА	1.074.404	0,04	-0,37	-0,59	-0,79	65,1	33.302	-0,02	5,48	5,33	5,35
ИНВАЛИДСКА	243.722	-0,65	-2,54	-5,18	-5,53	14,8	28.855	-0,04	5,24	4,96	5,01
ПОРОДИЧНА	331.703	-0,14	-0,10	-1,09	-1,02	20,1	24.992	0,08	5,59	5,74	5,78
УКУПНО	1.649.829	-0,1	-0,64	-1,39	-1,57	100,0	30.974	0,00	5,48	5,41	5,43



**БРОЈ КОРИСНИКА И ПРОСЕЧАН ИЗНОС ПЕНЗИЈЕ
ПРЕМА КАТЕГОРИЈИ ОСИГУРАНИКА И ПО ВРСТИ ПЕНЗИЈЕ, ЈУН 2022. ГОДИНЕ**

КАТЕГОРИЈА ОСИГУРАНИКА	СТАРОСНА ПЕНЗИЈА		ИНВАЛИДСКА ПЕНЗИЈА		ПОРОДИЧНА ПЕНЗИЈА		УКУПНО		Структура броја корисника пензија по категорији осигурања у %
	БРОЈ КОРИСНИКА	ПРОСЕЧНА ПЕНЗИЈА	БРОЈ КОРИСНИКА	ПРОСЕЧНА ПЕНЗИЈА	БРОЈ КОРИСНИКА	ПРОСЕЧНА ПЕНЗИЈА	БРОЈ КОРИСНИКА	ПРОСЕЧНА ПЕНЗИЈА	
ЗАПОСЛЕНИ	888.994	35.966	215.295	29.715	294.142	26.096	1.398.431	32.927	84,8
САМОСТАЛНЕ ДЕЛАТНОСТИ	70.075	31.602	16.581	28.164	19.181	22.550	105.837	29.423	6,4
ПОЉОПРИ- ВРЕДНИЦИ	115.335	13.805	11.846	14.188	18.380	9.866	145.561	13.339	8,8
СВЕ КАТЕГОРИЈЕ УКУПНО	1.074.404	33.302	243.722	28.855	331.703	24.992	1.649.829	30.974	100,0

**БРОЈ КОРИСНИКА И ПРОСЕЧАН ИЗНОС ПЕНЗИЈЕ
ПО ТЕРИТОРИЈИ И ПРЕМА ВРСТИ ПЕНЗИЈЕ, ЈУН 2022. ГОДИНЕ**

СВЕ КАТЕГОРИЈЕ

ТЕРИТОРИЈА	СТАРОСНА ПЕНЗИЈА		ИНВАЛИДСКА ПЕНЗИЈА		ПОРОДИЧНА ПЕНЗИЈА		УКУПНО		Структура броја корисника пензија по територији у %
	БРОЈ КОРИСНИКА	ПРОСЕЧНА ПЕНЗИЈА	БРОЈ КОРИСНИКА	ПРОСЕЧНА ПЕНЗИЈА	БРОЈ КОРИСНИКА	ПРОСЕЧНА ПЕНЗИЈА	БРОЈ КОРИСНИКА	ПРОСЕЧНА ПЕНЗИЈА	
ЦЕНТРАЛНА СРБИЈА	797.103	33.023	181.320	28.733	233.555	25.069	1.211.978	30.848	73,46
ВОЈВОДИНА	260.880	34.090	57.294	29.495	90.476	25.011	408.650	31.436	24,77
КОСОВО И МЕТОХИЈА	16.421	34.345	5.108	26.021	7.672	22.423	29.201	29.757	1,77
РЕПУБЛИКА СРБИЈА	1.074.404	33.302	243.722	28.855	331.703	24.992	1.649.829	30.974	100,00

**БРОЈ КОРИСНИКА ПЕНЗИЈА И СРЕДСТВА
ЗА ИСПЛАТУ ПРЕМА ВИСИНИ ИЗНОСА ПЕНЗИЈЕ
ЈУН 2022. ГОДИНЕ**

ИЗНОС ПЕНЗИЈЕ	УКУПНО - све категорије			
	БРОЈ КОРИСНИКА	%	СРЕДСТВА ЗА НЕТО ПЕНЗИЈЕ	%
до 10.000,00	95.839	5,8	505.216.552	1,0
10.000,01 - 15.000,00	189.882	11,5	2.467.991.017	4,8
15.000,01 - 20.000,00	261.131	15,8	4.556.982.827	8,9
20.000,01 - 25.000,00	201.390	12,2	4.527.408.010	8,9
25.000,01 - 30.000,00	195.361	11,8	5.362.086.583	10,5
30.000,01 - 31.375,05	45.840	2,8	1.406.192.203	2,8
31.375,06 - 32.853,63	48.123	2,9	1.544.783.554	3,0
32.853,64 - 34.445,01	48.466	2,9	1.630.576.614	3,2
34.445,02 - 35.000,00	16.880	1,0	586.102.276	1,1
35.000,01 - 36.162,72	33.398	2,0	1.188.320.018	2,3
36.162,73 - 38.022,17	51.900	3,1	1.925.278.404	3,8
38.022,18 - 40.000,00	49.505	3,0	1.930.621.725	3,8
40.000,01 - 40.042,19	1.042	0,1	41.701.884	0,1
40.042,20 - 45.000,00	105.427	6,4	4.468.362.339	8,7
45.000,01 - 50.000,00	76.362	4,6	3.616.509.502	7,1
50.000,01 - 55.000,00	60.196	3,6	3.153.420.288	6,2
55.000,01 - 60.000,00	41.404	2,5	2.374.034.038	4,6
60.000,01 - 70.000,00	54.364	3,3	3.511.400.343	6,9
70.000,01 - 80.000,00	33.114	2,0	2.469.836.439	4,8
80.000,01 - 90.000,00	17.984	1,1	1.520.821.822	3,0
90.000,01 - 100.000,00	10.718	0,6	1.012.002.908	2,0
100.000,01 и више	11.503	0,7	1.302.791.718	2,5
УКУПНО	1.649.829	100,0	51.102.441.065,61	100,0
ПРОСЕЧНА ПЕНЗИЈА			30.974	

ДИСТРИБУЦИЈА КОРИСНИКА ПЕНЗИЈЕ ПРЕМА ВИСИНИ ИЗНОСА ПЕНЗИЈЕ

ЈУН 2022

СВЕ КАТЕГОРИЈЕ		Број корисника 1.649.829	Учешће у укупном броју корисника
Мање од износа најниже пензије	<i>Запослени и Самосталне делатности</i>	177.091	10,73
	<i>Пољопривредници</i>	24.950	1,51
	СВЕГА	202.041	12,25
Најнижи износ пензије	<i>Запосл. и Сам.дел. 16.884,94</i>	126.815	7,69
	<i>Пољопривредници 13.274,55</i>	103.628	6,28
	СВЕГА	230.443	13,97
До просечне пензије за све категорије	<i>30.974</i>	976.520	59,19
До износа просечне зараде без пореза и доприноса за МАЈ 2022	<i>74.168</i>	1.592.024	96,50
До износа просечне зараде за МАЈ 2022	<i>102.432</i>	1.639.994	99,40
Највиша пензија	По важећем Закону 155.515,95	54	0,00
	Затечени корисници	929	0,06

ЗАПОСЛЕНИ		Број корисника 1.398.431	Учешће у укупном броју корисника
Мање од износа најниже пензије		162.462	11,62
Најнижи износ пензије	<i>16.884,94</i>	116.450	8,33
До просечне пензије запослених-укупно	<i>32.927</i>	824.634	58,97
До износа просечне зараде без пореза и доприноса за МАЈ 2022	<i>74.168</i>	1.342.550	96,00
До износа просечне зараде за МАЈ 2022	<i>102.432</i>	1.388.895	99,32
Највиша пензија по старом Закону	<i>108.804,32</i>	818	0,06
Највиша пензија - 40 год. стажа по Закону од 01. априла 2003. године (за затечене кориснике)	<i>145.512,00</i>	2	0,00
Највиша пензија - 42,5 год. стажа по Закону од 01. априла 2003. године (за затечене кориснике)	<i>154.606,50</i>	51	0,00
Највиша пензија - 40 год. стажа по Закону од 01. јануара 2011. године (за затечене кориснике)	<i>138.236,40</i>	26	0,00
Највиша пензија - 42,5 год. стажа по Закону од 01. јануара 2011. године (за затечене кориснике)	<i>146.876,18</i>	23	0,00
Највиша пензија - 45 год. стажа (по важећем Закону)	<i>155.515,95</i>	54	0,00

САМОСТАЛНЕ ДЕЛАТНОСТИ	Број корисника 105.837	Учешће у укупном броју корисника
Мање од износа најниже пензије	14.629	13,82
Најнижи износ пензије <i>16.884,94</i>	10.365	9,79
До просечне пензије самосталних делатности <i>29.423</i>	62.276	58,84
До износа просечне зараде без пореза и доприноса за МАЈ 2022 <i>74.168</i>	103.927	98,20
До износа просечне зараде <i>102.432</i> за МАЈ 2022	105.539	99,72
Највиша пензија по старом Закону <i>115.204,57</i>	7	0,01
Највиша пензија - 40 год. стажа по Закону од 01. априла 2003. године (за затечене кориснике) <i>145.512,00</i>	0	0,00
Највиша пензија - 42,5 год. стажа по Закону од 01. априла 2003. године (за затечене кориснике) <i>154.606,50</i>	1	0,00
Највиша пензија - 40 год. стажа по Закону од 01. јануара 2011. године (за затечене кориснике) <i>138.236,40</i>	0	0,00
Највиша пензија - 42,5 год. стажа по Закону од 01. јануара 2011. године (за затечене кориснике) <i>146.876,18</i>	1	0,00
Највиша пензија - 45 год. стажа (по важећем Закону) <i>155.515,95</i>	0	0,00

ПОЉОПРИВРЕДНИЦИ	Број корисника 145.561	Учешће у укупном броју корисника
Мање од износа најниже пензије	24.950	17,14
Најнижи износ пензије <i>13.274,55</i>	103.628	71,19
До просечне пензије пољопривредника <i>13.339</i>	128.809	88,49
До износа просечне зараде без пореза и доприноса за МАЈ 2022 <i>74.168</i>	145.547	99,99
До износа просечне зараде <i>102.432</i> за МАЈ 2022	145.560	99,99
Највиша пензија по старом Закону <i>115.204,57</i>	0	0,00
Највиша пензија - 40 год. стажа по Закону од 01. априла 2003. године (за затечене кориснике) <i>145.512,00</i>	0	0,00
Највиша пензија - 42,5 год. стажа по Закону од 01. априла 2003. године (за затечене кориснике) <i>154.606,50</i>	0	0,00
Највиша пензија - 40 год. стажа по Закону од 01. јануара 2011. године (за затечене кориснике) <i>138.236,40</i>	0	0,00
Највиша пензија - 42,5 год. стажа по Закону од 01. јануара 2011. године (за затечене кориснике) <i>146.876,18</i>	0	0,00
Највиша пензија - 45 год. стажа (по важећем Закону) <i>155.515,95</i>	0	0,00

КОРИСНИЦИ ПЕНЗИЈЕ ЗА ЈУН 2022. ГОДИНЕ ПО ГРУПАМА ИЗНОСА ПЕНЗИЈА

ЗАПОСЛЕНИ

ГРУПЕ ИЗНОСА ПЕНЗИЈА	СТАРОСНА ПЕНЗИЈА	ИНВАЛИДСКА ПЕНЗИЈА	ПОРОДИЧНА ПЕНЗИЈА	УКУПНО
до 16.884,93	69.114	12.574	80.774	162.462
16.884,94 (25%)	77.831	38.536	83	116.450
16.884,95 - 18.000,00	15.465	5.288	8.884	29.637
18.000,01 - 22.000,00	68.513	24.191	45.312	138.016
22.000,01 - 24.000,00	42.619	14.261	19.728	76.608
24.000,01 - 30.974,00	146.770	41.256	55.416	243.442
30.974,01 - 32.212,00	23.976	5.965	7.106	37.047
32.212,01 - 32.927,00	13.618	3.515	3.839	20.972
32.927,01 - 47.000,00	225.763	43.068	46.214	315.045
47.000,01 - 62.415,00	114.705	17.342	19.042	151.089
62.415,01 - 74.168,00	41.134	5.357	5.291	51.782
74.168,01 - 84.000,00	21.086	2.115	1.822	25.023
84.000,01 - 102.432,00	19.396	1.414	512	21.322
102.432,01 - 108.804,31	3.119	247	68	3.434
108.804,32	743	74	1	818
108.804,33 - 146.876,17	4.882	91	47	5.020
146.876,18	23	0	0	23
146.876,19 - 154.606,49	118	0	1	119
154.606,50	50	1	0	51
154.606,51 - 155.515,94	6	0	0	6
155.515,95	53	0	1	54
155.515,96 и више	10	0	1	11
УКУПАН БРОЈ КОРИСНИКА	888.994	215.295	294.142	1.398.431
ПРОСЕЧАН ИЗНОС ПЕНЗИЈЕ	35.966	29.715	26.096	32.927
НЕТО СРЕДСТВА ЗА ПЕНЗИЈЕ	31.973.236.548	6.397.523.327	7.676.014.690	46.046.774.565

КОРИСНИЦИ ПЕНЗИЈЕ ЗА ЈУН 2022. ГОДИНЕ ПО ГРУПАМА ИЗНОСА ПЕНЗИЈА

САМОСТАЛНЕ ДЕЛАТНОСТИ

ГРУПЕ ИЗНОСА ПЕНЗИЈА	СТАРОСНА ПЕНЗИЈА	ИНВАЛИДСКА ПЕНЗИЈА	ПОРОДИЧНА ПЕНЗИЈА	УКУПНО
до 16.884,93	5.971	928	7.730	14.629
16.884,94 (25%)	7.207	3.140	18	10.365
16.884,95 - 18.000,00	1.764	390	775	2.929
18.000,01 - 22.000,00	7.284	2.538	2.924	12.746
22.000,01 - 24.000,00	3.797	964	1.112	5.873
24.000,01 - 29.423,00	10.655	2.577	2.502	15.734
29.423,01 - 30.974,00	2.865	665	540	4.070
30.974,01 - 41.000,00	14.591	3.001	1.957	19.549
41.000,01 - 53.000,00	9.151	1.462	1.005	11.618
53.000,01 - 74.168,00	5.210	698	506	6.414
74.168,01 - 84.000,00	727	100	94	921
84.000,01 - 102.432,00	589	84	18	691
102.432,01 - 108.000,00	88	15	0	103
108.000,01 - 115.204,56	88	12	0	100
115.204,57	2	5	0	7
115.204,58- 146.876,17	80	2	0	82
146.876,18	1	0	0	1
146.876,19 - 154.606,49	4	0	0	4
154.606,50	1	0	0	1
154.606,51 - 155.515,94	0	0	0	0
155.515,95	0	0	0	0
155.515,96 и више	0	0	0	0
УКУПАН БРОЈ КОРИСНИКА	70.075	16.581	19.181	105.837
ПРОСЕЧАН ИЗНОС ПЕНЗИЈЕ	31.602	28.164	22.550	29.423
НЕТО СРЕДСТВА ЗА ПЕНЗИЈЕ	2.214.528.303	466.980.906	432.532.985	3.114.042.194

КОРИСНИЦИ ПЕНЗИЈЕ ЗА ЈУН 2022. ГОДИНЕ ПО ГРУПАМА ИЗНОСА ПЕНЗИЈА

ПОЉОПРИВРЕДНИЦИ

ГРУПЕ ИЗНОСА ПЕНЗИЈА	СТАРОСНА ПЕНЗИЈА	ИНВАЛИДСКА ПЕНЗИЈА	ПОРОДИЧНА ПЕНЗИЈА	УКУПНО
до 5.000,00	1.981	267	484	2.732
5.000,01 - 6.000,00	400	49	206	655
6.000,01 - 7.000,00	477	45	191	713
7.000,01 - 13.274,54	4.202	361	16.287	20.850
13.274,55 (20%)	95.803	7.818	7	103.628
13.274,56 - 13.339,00	194	30	7	231
13.339,01 - 16.884,94	5.769	2.080	525	8.374
16.884,95 - 18.000,00	487	207	76	770
18.000,01 - 22.000,00	1.598	573	269	2.440
22.000,01- 24.000,00	793	100	90	983
24.000,01 - 30.974,00	1.855	168	160	2.183
30.974,01 - 74.168,00	1.764	146	78	1.988
74.168,01 - 102.432,00	11	2	0	13
102.432,01 - 115.204,56	1	0	0	1
115.204,57	0	0	0	0
115.204,58- 146.876,17	0	0	0	0
146.876,18	0	0	0	0
146.876,19 - 154.606,49	0	0	0	0
154.606,50	0	0	0	0
154.606,51 - 155.515,94	0	0	0	0
155.515,95	0	0	0	0
155.515,96 и више	0	0	0	0
УКУПАН БРОЈ КОРИСНИКА	115.335	11.846	18.380	145.561
ПРОСЕЧАН ИЗНОС ПЕНЗИЈЕ	13.805	14.188	9.866	13.339
НЕТО СРЕДСТВА ЗА ПЕНЗИЈЕ	1.592.208.214	168.072.628	181.343.465	1.941.624.307

**ДИСТРИБУЦИЈА КОРИСНИКА ПЕНЗИЈЕ ПО ТЕРИТОРИЈИ ЗА ЈУН 2022. ГОДИНЕ
- СВЕ КАТЕГОРИЈЕ ОСИГУРАНИКА -**

ЦЕНТРАЛНА СРБИЈА

ФИЛИЈАЛА	БРОЈ КОРИСНИКА	%	ПРОСЕЧАН ИЗНОС
БЕОГРАД	286.937	23,7	39.504
Служба I	104.316	8,6	41.990
Служба II	0	0,0	0
БОР	30.600	2,5	31.230
ВАЉЕВО	37.327	3,1	26.329
ВРАЊЕ	34.776	2,9	27.006
ЗАЈЕЧАР	32.253	2,7	26.428
КРАГУЈЕВАЦ	66.501	5,5	28.002
КРАЉЕВО	39.369	3,2	28.620
НОВИ ПАЗАР	21.326	1,8	22.306
КРУШЕВАЦ	55.270	4,6	26.310
ЛЕСКОВАЦ	43.021	3,5	24.015
НИШ	72.080	5,9	31.854
Алексинач	12.841	1,1	23.387
ПИРОТ	22.804	1,9	26.630
ПРОКУПЉЕ	18.749	1,5	24.480
ПОЖАРЕВАЦ	38.061	3,1	25.215
СМЕДЕРЕВО	41.254	3,4	26.898
УЖИЦЕ	62.701	5,2	28.487
ЂУПРИЈА	31.295	2,6	24.340
Јагодина	15.666	1,3	27.589
ЧАЧАК	50.755	4,2	27.664
ШАБАЦ	34.020	2,8	24.750
Лозница	25.417	2,1	23.623
Исплата у Дирекцији - бивше републике	34.639	2,9	12.456
УКУПНО	1.211.978	100,0	30.848

ВОЈВОДИНА

ФИЛИЈАЛА	БРОЈ КОРИСНИКА	%	ПРОСЕЧАН ИЗНОС
БАЧКА ПАЛАНКА	14.501	3,5	28.881
ВРБАС	11.599	2,8	32.727
Бечеј	7.678	1,9	30.724
ВРШАЦ	16.319	4,0	31.490
ЗРЕЊАНИН	38.740	9,5	31.889
КИКИНДА	18.063	4,4	30.934
НОВИ САД	91.777	22,5	36.841
ПАНЧЕВО	43.372	10,6	33.695
СЕНТА	14.155	3,5	30.099
СРЕМСКА МИТРОВИЦА	37.158	9,1	28.022
Стара Пазова	20.827	5,1	28.714
СОМБОР	18.597	4,6	30.410
Апатин	6.316	1,5	30.123
Кула	8.778	2,1	31.234
Оџаци	6.171	1,5	26.644
СУБОТИЦА	30.786	7,5	31.878
Бачка Топола	9.608	2,4	29.661
Исплата у Дирекцији - бивше републике	14.205	3,5	9.518
УКУПНО	408.650	100,0	31.436

КОСОВО И МЕТОХИЈА

по филијалама

ФИЛИЈАЛА	БРОЈ КОРИСНИКА	%	ПРОСЕЧАН ИЗНОС
Сп.Дир.ПРИШТИНА	14.724	50,4	31.821
ГЊИЛАНЕ	716	2,5	21.112
Урошевац	569	1,9	23.773
КОС.МИТРОВИЦА	7.974	27,3	29.730
ПЕЋ	802	2,7	23.821
Ђаковица	121	0,4	25.309
ПРИЗРЕН	1.108	3,8	23.859
ПРИШТИНА	2.857	9,8	27.599
Исплата у Дирекцији	330	1,1	21.897
УКУПНО	29.201	100,0	29.757

ЦЕНТРАЛНА СРБИЈА

ОПШТИ И ПОСЕБНИ ПРОПИСИ	БРОЈ КОРИСНИКА	%	ПРОСЕЧАН ИЗНОС
Општи прописи	1.154.130	95,2	29.477
Борци пре 9.9.43.	1.257	0,1	41.764
Носиоци споменице	197	0,0	67.576
СМИП	172	0,0	53.239
СМУП	575	0,0	53.614
Административне пензије	563	0,0	41.095
Борци после 9.9.43.	6.401	0,5	31.020
Борци на одговорним дужностима	68	0,0	37.701
РМУП	19.728	1,6	62.768
Изузетне пензије	32	0,0	55.953
Академици	15	0,0	57.158
Рудари	761	0,1	31.450
Професионална војна лица	28.079	2,3	63.127
УКУПНО	1.211.978	100,0	30.848

ВОЈВОДИНА

ОПШТИ И ПОСЕБНИ ПРОПИСИ	БРОЈ КОРИСНИКА	%	ПРОСЕЧАН ИЗНОС
Општи прописи	394.320	96,5	30.626
Борци пре 9.9.43.	1.093	0,3	35.806
Носиоци споменице	98	0,0	44.284
СМИП	0	0,0	0
СМУП	177	0,0	57.176
Административне пензије	30	0,0	45.015
Борци после 9.9.43.	1.912	0,5	31.501
Борци на одговорним дужностима	0	0,0	0
РМУП	6.029	1,5	60.129
Изузетне пензије	6	0,0	24.993
Академици	0	0,0	0
Рудари	0	0,0	0
Професионална војна лица	4.985	1,2	58.576
УКУПНО	408.650	100,0	31.436

КОСОВО И МЕТОХИЈА

по општим и посебним прописима

ОПШТИ И ПОСЕБНИ ПРОПИСИ	БРОЈ КОРИСНИКА	%	ПРОСЕЧАН ИЗНОС
Општи прописи	27.603	94,7	28.603
Борци пре 9.9.43.	0	0,0	0
Носиоци споменице	0	0,0	0
СМУП	1	0,0	76.163
Административне пензије	3	0,0	57.222
Борци после 9.9.43.	2	0,0	29.541
РМУП	13	0,0	25.685
Рудари	1.520	5,2	49.978
Професионална војна лица	1	0,0	21.380
УКУПНО	29.143	100,0	29.721

ЦЕНТРАЛНА СРБИЈА

ВРСТА ПЕНЗИЈЕ	БРОЈ КОРИСНИКА	%	ПРОСЕЧАН ИЗНОС
СТАРОСНА	797.103	65,8	33.022,79
ИНВАЛИДСКА	181.320	15,0	28.732,61
ПОРОДИЧНА	233.555	19,3	25.068,94
УКУПНО	1.211.978	100,0	30.848
Структура броја корисника	73,5		

ВОЈВОДИНА

ВРСТА ПЕНЗИЈЕ	БРОЈ КОРИСНИКА	%	ПРОСЕЧАН ИЗНОС
СТАРОСНА	260.880	63,8	34.090,15
ИНВАЛИДСКА	57.294	14,0	29.494,59
ПОРОДИЧНА	90.476	22,1	25.010,85
УКУПНО	408.650	100,0	31.436
Структура броја корисника	24,8		

КОСОВО И МЕТОХИЈА

по врсти пензије

ВРСТА ПЕНЗИЈЕ	БРОЈ КОРИСНИКА	%	ПРОСЕЧАН ИЗНОС
СТАРОСНА	16.421	56,2	34.344,60
ИНВАЛИДСКА	5.108	17,5	26.021,26
ПОРОДИЧНА	7.672	26,3	22.423,39
УКУПНО	29.201	100,0	29.757
Структура броја корисника	1,8		

**ДИСТРИБУЦИЈА КОРИСНИКА ПЕНЗИЈЕ ПО ТЕРИТОРИЈИ ЗА ЈУН 2022. ГОДИНЕ
- КАТЕГОРИЈА ОСИГУРАНИКА ЗАПОСЛЕНИХ -**

ЗАПОСЛЕНИ

ЦЕНТРАЛНА СРБИЈА

ФИЛИЈАЛА	БРОЈ КОРИСНИКА	%	ПРОСЕЧАН ИЗНОС
БЕОГРАД	257.311	25,4	40.622
Служба I	96.534	9,5	42.720
Служба II	0	0,0	0
БОР	25.418	2,5	34.237
ВАЉЕВО	25.627	2,5	30.856
ВРАЊЕ	29.392	2,9	29.003
ЗАЈЕЧАР	26.941	2,7	28.359
КРАГУЈЕВАЦ	55.130	5,4	30.013
КРАЉЕВО	33.732	3,3	30.154
НОВИ ПАЗАР	15.469	1,5	24.798
КРУШЕВАЦ	40.186	4,0	30.178
ЛЕСКОВАЦ	33.276	3,3	26.201
НИШ	64.293	6,4	33.156
Алексинач	8.924	0,9	27.203
ПИРОТ	20.208	2,0	27.831
ПРОКУПЉЕ	15.351	1,5	26.385
ПОЖАРЕВАЦ	24.530	2,4	31.100
СМЕДЕРЕВО	33.458	3,3	29.304
УЖИЦЕ	51.740	5,1	30.646
ЂУПРИЈА	23.813	2,4	27.370
Јагодина	13.801	1,4	28.842
ЧАЧАК	40.307	4,0	30.071
ШАБАЦ	22.908	2,3	29.266
Лозница	19.888	2,0	25.473
Исплата у Дирекцији - бивше републике	33.841	3,3	12.431
УКУПНО	1.012.078	100,0	33.124

ВОЈВОДИНА

ФИЛИЈАЛА	БРОЈ КОРИСНИКА	%	ПРОСЕЧАН ИЗНОС
БАЧКА ПАЛАНКА	12.581	3,5	30.188
ВРБАС	10.397	2,9	33.719
Бечеј	6.473	1,8	32.076
ВРШАЦ	14.093	3,9	33.171
ЗРЕЊАНИН	34.146	9,5	33.252
КИКИНДА	16.197	4,5	31.865
НОВИ САД	82.490	23,1	37.787
ПАНЧЕВО	37.275	10,4	35.746
СЕНТА	11.576	3,2	31.937
СРЕМСКА МИТРОВИЦА	31.063	8,7	29.835
Стара Пазова	17.321	4,8	28.952
СОМБОР	16.069	4,5	31.667
Апатин	5.578	1,6	31.145
Кула	7.961	2,2	31.991
Озаци	5.393	1,5	27.606
СУБОТИЦА	27.028	7,6	32.891
Бачка Топола	8.397	2,3	30.583
Исплата у Дирекцији - бивше републике	13.555	3,8	9.368
УКУПНО	357.593	100,0	32.616

КОСОВО И МЕТОХИЈА

по филијалама

ФИЛИЈАЛА	БРОЈ КОРИСНИКА	%	ПРОСЕЧАН ИЗНОС
Сл.Дир.ПРИШТИНА	14.711	51,2	31.835
ГЊИЛАНЕ	716	2,5	21.112
Урошевац	569	2,0	23.773
КОС.МИТРОВИЦА	7.876	27,4	29.823
ПЕЋ	802	2,8	23.821
Ђаковица	121	0,4	25.309
ПРИЗРЕН	1.108	3,9	23.859
ПРИШТИНА	2.857	9,9	27.599
Исплата у Дирекцији			
УКУПНО	28.760	100,0	29.878

ЦЕНТРАЛНА СРБИЈА

ОПШТИ И ПОСЕБНИ ПРОПИСИ	БРОЈ КОРИСНИКА	%	ПРОСЕЧАН ИЗНОС
Општи прописи	954.817	94,3	31.595
Борци пре 9.9.43.	1.223	0,1	42.100
Носиоци споменице	196	0,0	67.675
СМИП	172	0,0	53.239
СМУП	575	0,1	53.614
Административне пензије	563	0,1	41.095
Борци после 9.9.43.	5.849	0,6	32.273
Борци на одговорним дужностима	68	0,0	37.701
РМУП	19.728	1,9	62.768
Изузетне пензије	32	0,0	55.953
Академици	15	0,0	57.158
Рудари	761	0,1	31.450
Професионална војна лица	28.079	2,8	63.127
УКУПНО	1.012.078	100,0	33.124

ВОЈВОДИНА

ОПШТИ И ПОСЕБНИ ПРОПИСИ	БРОЈ КОРИСНИКА	%	ПРОСЕЧАН ИЗНОС
Општи прописи	343.368	96,0	31.735
Борци пре 9.9.43.	1.070	0,3	35.896
Носиоци споменице	95	0,0	44.446
СМИП			
СМУП	177	0,0	57.176
Административне пензије	30	0,0	45.015
Борци после 9.9.43.	1.833	0,5	31.602
Борци на одговорним дужностима			
РМУП	6.029	1,7	60.129
Изузетне пензије	6	0,0	24.993
Академици			
Рудари			
Професионална војна лица	4.985	1,4	58.576
УКУПНО	357.593	100,0	32.616

КОСОВО И МЕТОХИЈА

по општим и посебним прописима

ОПШТИ И ПОСЕБНИ ПРОПИСИ	БРОЈ КОРИСНИКА	%	ПРОСЕЧАН ИЗНОС
Општи прописи	27.162	94,4	28.713
Борци пре 9.9.43.	0	0,0	0
Носиоци споменице	1	0,0	76.163
СМУП	3	0,0	57.222
Административне пензије	2	0,0	29.541
Борци после 9.9.43.	13	0,0	25.685
РМУП	1.520	5,3	49.978
Рудари	1	0,0	21.380
Професионална војна лица	58	0,2	47.633
УКУПНО	28.760	100,00	29.878

ЦЕНТРАЛНА СРБИЈА

ВРСТА ПЕНЗИЈЕ	БРОЈ КОРИСНИКА	%	ПРОСЕЧАН ИЗНОС
СТАРОСНА	647.061	63,9	36.139
ИНВАЛИДСКА	158.854	15,7	29.733
ПОРОДИЧНА	206.163	20,4	26.275
УКУПНО	1.012.078	100,0	33.124
Структура броја корисника	72,4		

ВОЈВОДИНА

ВРСТА ПЕНЗИЈЕ	БРОЈ КОРИСНИКА	%	ПРОСЕЧАН ИЗНОС
СТАРОСНА	225.737	63,1	35.575
ИНВАЛИДСКА	51.429	14,4	30.015
ПОРОДИЧНА	80.427	22,5	25.974
УКУПНО	357.593	100,0	32.616
Структура броја корисника	25,6		

КОСОВО И МЕТОХИЈА

по врсти пензије

ВРСТА ПЕНЗИЈЕ	БРОЈ КОРИСНИКА	%	ПРОСЕЧАН ИЗНОС
СТАРОСНА	16.196	56,3	34.492
ИНВАЛИДСКА	5.012	17,4	26.069
ПОРОДИЧНА	7.552	26,3	22.512
УКУПНО	28.760	100,0	29.878
Структура броја корисника	2,1		

**ДИСТРИБУЦИЈА КОРИСНИКА ПЕНЗИЈЕ ПО ТЕРИТОРИЈИ ЗА ЈУН 2022. ГОДИНЕ
- КАТЕГОРИЈА ОСИГУРАНИКА САМОСТАЛНИХ ДЕЛАТНОСТИ -**

САМОСТАЛНЕ ДЕЛАТНОСТИ

ЦЕНТРАЛНА СРБИЈА

ФИЛИЈАЛА	БРОЈ КОРИСНИКА	%	ПРОСЕЧАН ИЗНОС
БЕОГРАД	23.353	29,8	34.102
Служба I	7.189	9,2	34.257
Служба II		0,0	
БОР	1.246	1,6	28.027
ВАЉЕВО	2.682	3,4	27.826
ВРАЊЕ	1.557	2,0	24.111
ЗАЈЕЧАР	1.400	1,8	25.736
КРАГУЈЕВАЦ	4.085	5,2	26.842
КРАЉЕВО	2.515	3,2	27.021
НОВИ ПАЗАР	1.694	2,2	22.604
КРУШЕВАЦ	3.459	4,4	26.879
ЛЕСКОВАЦ	3.093	3,9	24.034
НИШ	4.124	5,3	27.927
Алексинач	693	0,9	22.789
ПИРОТ	845	1,1	24.602
ПРОКУПЉЕ	992	1,3	22.685
ПОЖАРЕВАЦ	2.484	3,2	25.083
СМЕДЕРЕВО	2.333	3,0	25.255
УЖИЦЕ	3.772	4,8	27.616
ЂУПРИЈА	1.543	2,0	23.461
Јагодина	665	0,8	27.690
ЧАЧАК	3.460	4,4	28.356
ШАБАЦ	2.364	3,0	26.164
Лозница	2.101	2,7	23.508
Исплата у Дирекцији - бивше републике	664	0,8	14.794
УКУПНО	78.313	100,0	29.145

ВОЈВОДИНА

ФИЛИЈАЛА	БРОЈ КОРИСНИКА	%	ПРОСЕЧАН ИЗНОС
БАЧКА ПАЛАНКА	860	3,2	27.341
ВРБАС	725	2,7	28.666
Бечеј	509	1,9	31.965
ВРШАЦ	1.068	3,9	28.831
ЗРЕЊАНИН	2.058	7,6	29.377
КИКИНДА	909	3,3	29.678
НОВИ САД	7.046	26,0	32.052
ПАНЧЕВО	2.575	9,5	30.124
СЕНТА	977	3,6	33.762
СРЕМСКА МИТРОВИЦА	2.431	9,0	26.870
Стара Пазова	2.397	8,8	33.631
СОМБОР	1.192	4,4	29.889
Апатин	381	1,4	29.343
Кула	450	1,7	29.290
Оџаци	368	1,4	26.240
СУБОТИЦА	2.191	8,1	31.476
Бачка Топола	514	1,9	30.840
Исплата у Дирекцији - бивше републике	487	1,8	14.767
УКУПНО	27.138	100,0	30.318

КОСОВО И МЕТОХИЈА

по филијалама

ФИЛИЈАЛА	БРОЈ КОРИСНИКА	%	ПРОСЕЧАН ИЗНОС
Сл.Дир.ПРИШТИНА	9	2,3	16.047
ГЊИЛАНЕ	0		0
Урошевац	0		0
КОС.МИТРОВИЦА	84	21,8	23.359
ПЕЋ	0		0
Ђаковица	0		0
ПРИЗРЕН	0		0
ПРИШТИНА	0		0
Исплата у Дирекцији	293	75,9	22.962
УКУПНО	386	100,0	22.887

ЦЕНТРАЛНА СРБИЈА

ОПШТИ И ПОСЕБНИ ПРОПИСИ	БРОЈ КОРИСНИКА	%	ПРОСЕЧАН ИЗНОС
Општи прописи	78.072	99,7	29.147
Борци пре 9.9.43.	14	0,0	31.647
Носиоци споменице	1	0,0	48.046
СМИП			
СМУП			
Административне пензије			
Борци после 9.9.43.	226	0,3	28.125
Борци на одговорним дужностима			
РМУП			
Изузетне пензије			
Академици			
Рудари			
УКУПНО	78.313	100,0	29.145

ВОЈВОДИНА

ОПШТИ И ПОСЕБНИ ПРОПИСИ	БРОЈ КОРИСНИКА	%	ПРОСЕЧАН ИЗНОС
Општи прописи	27.063	99,7	30.304
Борци пре 9.9.43.	11	0,0	38.776
Носиоци споменице	3	0,0	39.154
СМИП			
СМУП			
Административне пензије			
Борци после 9.9.43.	61	0,2	34.697
Борци на одговорним дужностима			
РМУП			
Изузетне пензије			
Академици			
Рудари			
УКУПНО	27.138	100,0	30.318

КОСОВО И МЕТОХИЈА

по општим и посебним прописима

ОПШТИ И ПОСЕБНИ ПРОПИСИ	БРОЈ КОРИСНИКА	%	ПРОСЕЧАН ИЗНОС
Општи прописи	386	100,0	22.887
Борци пре 9.9.43.			
Носиоци споменице			
СМУП			
Административне пензије			
Борци после 9.9.43.			
РМУП			
Рудари			
УКУПНО	386	100,0	22.887

ЦЕНТРАЛНА СРБИЈА

ВРСТА ПЕНЗИЈЕ	БРОЈ КОРИСНИКА	%	ПРОСЕЧАН ИЗНОС
СТАРОСНА	51.471	65,7	31.480
ИНВАЛИДСКА	12.737	16,3	27.651
ПОРОДИЧНА	14.105	18,0	21.973
УКУПНО	78.313	100,0	29.145
Структура броја корисника	74,0		

ВОЈВОДИНА

ВРСТА ПЕНЗИЈЕ	БРОЈ КОРИСНИКА	%	ПРОСЕЧАН ИЗНОС
СТАРОСНА	18.404	67,8	32.018
ИНВАЛИДСКА	3.763	13,9	29.972
ПОРОДИЧНА	4.971	18,3	24.286
УКУПНО	27.138	100,0	30.318
Структура броја корисника	25,6		

КОСОВО И МЕТОХИЈА

по врсти пензије

ВРСТА ПЕНЗИЈЕ	БРОЈ КОРИСНИКА	%	ПРОСЕЧАН ИЗНОС
СТАРОСНА	200	51,8	24.738
ИНВАЛИДСКА	81	21,0	24.763
ПОРОДИЧНА	105	27,2	17.914
УКУПНО	386	100,0	22.887
Структура броја корисника	0,4		

**ДИСТРИБУЦИЈА КОРИСНИКА ПЕНЗИЈЕ ПО ТЕРИТОРИЈИ ЗА ЈУН 2022. ГОДИНЕ
- КАТЕГОРИЈА ОСИГУРАНИКА ПОЉОПРИВРЕДНИКА -**

ПОЉОПРИВРЕДНИЦИ

ЦЕНТРАЛНА СРБИЈА

ФИЛИЈАЛА	БРОЈ КОРИСНИКА	%	ПРОСЕЧАН ИЗНОС
БЕОГРАД	6.273	5,2	13.794
Служба I	593	0,5	16.887
Служба II	0	0,0	0
БОР	3.936	3,2	12.824
ВАЉЕВО	9.018	7,4	13.020
ВРАЊЕ	3.827	3,1	12.849
ЗАЈЕЧАР	3.912	3,2	13.380
КРАГУЈЕВАЦ	7.286	6,0	13.432
КРАЉЕВО	3.122	2,6	13.334
НОВИ ПАЗАР	4.163	3,4	12.925
КРУШЕВАЦ	11.625	9,6	12.769
ЛЕСКОВАЦ	6.652	5,5	13.074
НИШ	3.663	3,0	13.419
Алексинач	3.224	2,7	12.952
ПИРОТ	1.751	1,4	13.749
ПРОКУПЉЕ	2.406	2,0	13.064
ПОЖАРЕВАЦ	11.047	9,1	12.177
СМЕДЕРЕВО	5.463	4,5	12.867
УЖИЦЕ	7.189	5,9	13.403
ЂУПРИЈА	5.939	4,9	12.422
Јагодина	1.200	1,0	13.122
ЧАЧАК	6.988	5,7	13.437
ШАБАЦ	8.748	7,2	12.540
Лозница	3.428	2,8	12.956
Исплата у Дирекцији - бивше републике	134	0,1	7.298
УКУПНО	121.587	100,0	13.001

ВОЈВОДИНА

ФИЛИЈАЛА	БРОЈ КОРИСНИКА	%	ПРОСЕЧАН ИЗНОС
БАЧКА ПАЛАНКА	1.060	4,4	14.613
ВРБАС	477	2,0	17.269
Бечеј	696	2,9	17.245
ВРШАЦ	1.158	4,8	13.488
ЗРЕЊАНИН	2.536	10,6	15.578
КИКИНДА	957	4,0	16.363
НОВИ САД	2.241	9,4	17.098
ПАНЧЕВО	3.522	14,7	14.588
СЕНТА	1.602	6,7	14.586
СРЕМСКА МИТРОВИЦА	3.664	15,3	13.414
Стара Пазова	1.109	4,6	14.362
СОМБОР	1.336	5,6	15.754
Апатин	357	1,5	14.975
Кула	367	1,5	17.214
Оџаци	410	1,7	14.355
СУБОТИЦА	1.567	6,6	14.985
Бачка Топола	697	2,9	17.690
Исплата у Дирекцији - бивше републике	163	0,7	6.328
УКУПНО	23.919	100,0	15.055

КОСОВО И МЕТОХИЈА

по филијалама

ФИЛИЈАЛА	БРОЈ КОРИСНИКА	%	ПРОСЕЧАН ИЗНОС
Сл.Дир.ПРИШТИНА	4	7,3	17.526
ГЊИЛАНЕ	0		0
Урошевац	0		0
КОС.МИТРОВИЦА	14	25,5	15.377
ПЕЋ	0		0
Ђаковица	0		0
ПРИЗРЕН	0		0
ПРИШТИНА	0		0
Исплата у Дирекцији	37	67,3	13.466
УКУПНО	55	100,0	14.248

ЦЕНТРАЛНА СРБИЈА

ОПШТИ И ПОСЕБНИ ПРОПИСИ	БРОЈ КОРИСНИКА	%	ПРОСЕЧАН ИЗНОС
Општи прописи	121.241	99,7	13.005
Борци пре 9.9.43.	20	0,0	28.297
Носиоци споменице			
СМИП			
СМУП			
Административне пензије			
Борци после 9.9.43.	326	0,3	10.547
Борци на одговорним дужностима			
РМУП			
Изузетне пензије			
Академици			
Рудари			
УКУПНО	121.587	100,0	13.001

ВОЈВОДИНА

ОПШТИ И ПОСЕБНИ ПРОПИСИ	БРОЈ КОРИСНИКА	%	ПРОСЕЧАН ИЗНОС
Општи прописи	23.889	99,9	15.053
Борци пре 9.9.43.	12	0,1	25.072
Носиоци споменице			
СМИП			
СМУП			
Административне пензије			
Борци после 9.9.43.	18	0,1	10.402
Борци на одговорним дужностима			
РМУП			
Изузетне пензије			
Академици			
Рудари			
УКУПНО	23.919	100,0	15.055

КОСОВО И МЕТОХИЈА

по општим и посебним прописима

ОПШТИ И ПОСЕБНИ ПРОПИСИ	БРОЈ КОРИСНИКА	%	ПРОСЕЧАН ИЗНОС
Општи прописи	55	100,0	14.248
Борци пре 9.9.43.			
Носиоци споменице			
СМУП			
Административне пензије			
Борци после 9.9.43.			
РМУП			
Рудари			
УКУПНО	55	100,0	14.248

ЦЕНТРАЛНА СРБИЈА

ВРСТА ПЕНЗИЈЕ	БРОЈ КОРИСНИКА	%	ПРОСЕЧАН ИЗНОС
СТАРОСНА	98.571	81,1	13.374
ИНВАЛИДСКА	9.729	8,0	13.811
ПОРОДИЧНА	13.287	10,9	9.640
УКУПНО	121.587	100,0	13.001
Структура броја корисника	83,5		

ВОЈВОДИНА

ВРСТА ПЕНЗИЈЕ	БРОЈ КОРИСНИКА	%	ПРОСЕЧАН ИЗНОС
СТАРОСНА	16.739	70,0	16.340
ИНВАЛИДСКА	2.102	8,8	15.915
ПОРОДИЧНА	5.078	21,2	10.461
УКУПНО	23.919	100,0	15.055
Структура броја корисника	16,4		

КОСОВО И МЕТОХИЈА

по врсти пензије

ВРСТА ПЕНЗИЈЕ	БРОЈ КОРИСНИКА	%	ПРОСЕЧАН ИЗНОС
СТАРОСНА	25	45,5	15.695
ИНВАЛИДСКА	15	27,3	16.765
ПОРОДИЧНА	15	27,3	9.319
УКУПНО	55	100,0	14.248
Структура броја корисника	0,0		

БРОЈ КОРИСНИКА НАЈНИЖЕ ПЕНЗИЈЕ, ЈУН 2022. ГОДИНЕ

ГРУПЕ ИЗНОСА НАЈНИЖЕ ПЕНЗИЈЕ	ЗАПОСЛЕНИ	САМОСТАЛНЕ ДЕЛАТНОСТИ	ЗАПОСЛЕНИ И	ГРУПЕ ИЗНОСА НАЈНИЖЕ ПЕНЗИЈЕ	ПОЉОПРИ- ВРЕДНИЦИ
			САМОСТАЛНЕ ДЕЛАТНОСТИ		
до 16.884,93	32.152	3.868	36.020	до 13.274,54	14.629
16.884,94 (25%)	115.315	10.305	125.620	13.274,55 (20%)	103.183
16.884,95 - 20.211,90	5.767	260	6.027	13.274,56 - 13.392,05	3
20.211,91 (60%)	6.979	1.241	8.220	13.392,06 (50%)	630
20.211,92 - 23.580,55	53	4	57	13.392,07 - 16.070,46	195
23.580,56 (70%)	9.577	145	9.722	16.070,47 (60%)	41
23.580,57 - 26.949,21	16	0	16	16.070,48 - 18.748,87	857
26.949,22 (80%)	14.166	206	14.372	18.748,88 (70%)	9
УКУПАН БРОЈ КОРИСНИКА	184.025	16.029	200.054	18.748,89 - 21.427,29	12
				21.427,30 (80%)	177
				УКУПАН БРОЈ КОРИСНИКА	119.736

1) Најнижа пензија по важећем Закону

2) Најнижа пензија по ранијим прописима

БРОЈ КОРИСНИКА НАЈВИШЕ ПЕНЗИЈЕ, ЈУН 2022. ГОДИНЕ

ИЗНОС НАЈВИШЕ ПЕНЗИЈЕ	ЗАПОСЛЕНИ	САМОСТАЛНЕ ДЕЛАТНОСТИ	ЗАПОСЛЕНИ И
			САМОСТАЛНЕ ДЕЛАТНОСТИ
108.804,32 Највиша пензија по старом Закону (85%)	818		818
115.204,57 Највиша пензија по старом Закону (90%)		7	7
145.512,00 Највиша пензија по Закону од 01. априла 2003. године - 40 г. стажа	2		2
154.606,50 Највиша пензија по Закону од 01. априла 2003. године - 42,5 г. стажа	51	1	52
138.236,40 Највиша пензија по Закону од 01. јануара 2011. године - 40 г. стажа	26		26
146.876,18 Највиша пензија по Закону од 01. јануара 2011. године - 42,5 г. стажа	23	1	24
155.515,95 Највиша пензија по важећем Закону од 01. јануара 2015. године - 45 г. стажа	54		54

ПРЕГЛЕД ОСНОВНИХ ПОДАТАКА ИЗ ПИО
КАТЕГОРИЈА ОСИГУРАНИКА ЗАПОСЛЕНИХ И САМОСТАЛНИХ ДЕЛАТНОСТИ

Месец	Индекс потрошачких цена	вредност општег бода и % усклађивања	Износ најниже пензије (запослени и самосталне делатности)	НАЈВИША ПЕНЗИЈА општи бод x 3,8 x 45 од 01.01.2015.	Износ накнаде за помоћ и негу	Основ за накнаду за телесно оштећење	Просечна зарада	Просечна зарада без пореза и доприноса	ЗАПОСЛЕНИ				САМОСТАЛНЕ ДЕЛАТНОСТИ			
									Укупан број корисника пензија	Ланчани индекс бр. корисника	Просечна пензија	Учешће Ø пензије у заради без пореза и доприноса	Укупан број корисника пензија	Ланчани индекс бр. корисника	Просечна пензија	Учешће Ø пензије у заради без пореза и доприноса
X	100,9	862,04	16.004,68	147.408,84	19.158,21	7.982,37	91.132	66.048	1.407.507	99,64	31.290	47,4%	103.030	99,96	28.164	42,6%
XI	100,9		16.004,68	147.408,84	19.158,21	7.982,37	95.312	69.136	1.406.582	99,93	31.272	45,2%	103.520	100,48	28.106	40,7%
XII 21.	100,4		16.004,68	147.408,84	19.158,21	7.982,37	102.196	74.629	1.405.814	99,95	31.255	41,9%	104.045	100,51	28.051	37,6%
I 2022.	100,8	909,45 5,5%	16.884,94	155.515,95	20.211,91	8.241,40	97.877	70.920	1.404.228	99,89	32.963	46,5%	104.319	100,26	29.558	41,7%
II	101,1		16.884,94	155.515,95	20.211,91	8.241,40	97.392	70.605	1.401.652	99,82	32.953	46,7%	104.467	100,14	29.527	41,8%
III	100,8		16.884,94	155.515,95	20.211,91	8.241,40	102.781	74.664	1.400.608	99,93	32.942	44,1%	104.869	100,38	29.489	39,5%
IV	101,5		16.884,94	155.515,95	20.211,91	8.241,40	100.727	73.012	1.399.686	99,93	32.934	45,1%	105.135	100,25	29.468	40,4%
V	101,2		16.884,94	155.515,95	20.211,91	8.241,40	102.432	74.168	1.397.630	99,85	32.949	44,4%	105.374	100,23	29.453	39,7%
VI	101,6		16.884,94	155.515,95	20.211,91	8.241,40	1.398.431	100,06	32.927	...	105.837	100,44	29.423	...
VII																
VIII																
IX																
X																
XI																
XII 22.																

КАТЕГОРИЈА ОСИГУРАНИКА ПОЉОПРИВРЕДНИКА И СВЕ КАТЕГОРИЈЕ

Месец	Индекс потрошачких цена	вредност општег бода и % усклађивања	Износ најниже пензије (пољопривредници)	НАЈВИША ПЕНЗИЈА општи бод x 3,8 x 45 од 01.01.2015.	Износ накнаде за помоћ и негу	Основ за накнаду за телесно оштећење	Просечна зарада	Просечна зарада без пореза и доприноса	ПОЉОПРИВРЕДНИЦИ				СВЕ КАТЕГОРИЈЕ			
									Укупан број корисника пензија	Ланчани индекс бр. корисника	Просечна пензија	Учешће Ø пензије у заради без пореза и доприноса	Укупан број корисника пензија	Ланчани индекс бр. корисника	Просечна пензија	Учешће Ø пензије у заради без пореза и доприноса
X	100,9	862,04	12.582,51	147.408,84	19.158,21	7.982,37	91.132	66.048	152.741	99,17	12.625	19,1%	1.663.278	99,61	29.383	44,5%
XI	100,9		12.582,51	147.408,84	19.158,21	7.982,37	95.312	69.136	151.609	99,26	12.628	18,3%	1.661.711	99,91	29.374	42,5%
XII 21.	100,4		12.582,51	147.408,84	19.158,21	7.982,37	102.196	74.629	150.601	99,34	12.631	16,9%	1.660.460	99,92	29.365	39,3%
I 2022.	100,8	909,45 5,5%	13.274,55	155.515,95	20.211,91	8.241,40	97.877	70.920	149.564	99,31	13.328	18,8%	1.658.111	99,86	30.978	43,7%
II	101,1		13.274,55	155.515,95	20.211,91	8.241,40	97.392	70.605	148.421	99,24	13.331	18,9%	1.654.540	99,78	30.977	43,9%
III	100,8		13.274,55	155.515,95	20.211,91	8.241,40	102.781	74.664	147.370	99,29	13.334	17,9%	1.652.847	99,90	30.974	41,5%
IV	101,5		13.274,55	155.515,95	20.211,91	8.241,40	100.727	73.012	146.670	99,53	13.335	18,3%	1.651.491	99,92	30.973	42,4%
V	101,2		13.274,55	155.515,95	20.211,91	8.241,40	102.432	74.168	145.977	99,53	13.336	18,0%	1.648.981	99,85	30.989	41,8%
VI	101,6		13.274,55	155.515,95	20.211,91	8.241,40	145.561	99,72	13.339	...	1.649.829	100,05	30.974	...
VII																
VIII																
IX																
X																
XI																
XII 22.																

Напомена: Републички завод за статистику је променио методологију обрачуна просечне зараде од 2018. године, тако да ће се месечна саопштења о просечним зарадама убудуће објављивати 55 дана по истеку месеца на који се зарада односи.

ПРЕГЛЕД ОСНОВНИХ НОРМИ ИЗ ЗАКОНА О ПИО

Члан 80. Закона о пензијском и инвалидском осигурању ("Сл. гласник РС", број 86/2019):

Пензија се почев од пензије за месец јануар текуће године усклађује у проценту који представља збир половине процента промене потрошачких цена и половине процента промене просечне зараде без пореза и доприноса.

Усклађивање пензије у смислу става 1. овог члана врши се на основу података органа надлежног за послове статистике о промени просечне зараде без пореза и доприноса запослених на територији Републике Србије и промени потрошачких цена за период од 12 месеци рачунајући уназад почев од месеца јуна претходне календарске године, у односу на период од 12 месеци који претходи наведеном периоду.

Чл. 61: ВИСИНА ПЕНЗИЈЕ = ЛИЧНИ БОД x ВРЕДНОСТ ОПШТЕГ БОДА	
Чл. 62: ЛИЧНИ БОД = ЛИЧНИ КОЕФИЦИЈЕНТ ОСИГУРАНИКА x ПЕНЗИЈСКИ СТАЖ ОСИГУРАНИКА	
ОПШТИ БОД	Утврдила Влада Републике Србије - усклађује се као пензија Почетна вредност 218,30 динара - од 01. априла 2003. године (чл. 70, чл. 249)
Чл. 78: Лични коефицијент не може износити више од 3,8	
Чл. 63. ст 1:	
ГОДИШЊИ ЛИЧНИ КОЕФИЦИЈЕНТ =	$\frac{\text{УКУПНА ГОДИШЊА ЗАРАДА ОСИГУРАНИКА}}{\text{ПРОСЕЧНА ГОДИШЊА ЗАРАДА У РЕПУБЛИЦИ}}$
Чл. 63. ст. 6: Годишњи лични коефицијент може износити највише пет.	

<p>НАЈНИЖИ ИЗНОС СТАРОСНЕ, ПРЕВРЕМЕНЕ СТАРОСНЕ ОДНОСНО ИНВАЛИДСКЕ ПЕНЗИЈЕ утврђен од 01. јануара 2011. године (чл. 76) износи:</p> <p>- 11.447,81 за категорију запослених и самосталних делатности - 9.000,00 за категорију пољопривредника</p>

Чл. 124б: НАКНАДА ПОГРЕБНИХ ТРОШКОВА надаље се усклађује на исти начин као и пензија.
ЈАНУАР - ДЕЦЕМБАР 2022
46.533 динара

Чл. 19: Осигураник стиче право на старосну пензију		
МУШКАРАЦ	65 година живота и најмање 15 година стажа	45 година осигурања
ЖЕНА		

Чл 19а: изузетно од чл. 19 овог Закона, осигураник жена која наврши најмање 15 година стажа осигурања стиче право на старосну пензију кад наврши године живота:			
--	--	--	--

2015	60 година и 6 месеци	2024	63 године и 8 месеци
2016	61 годину	2025	63 године и 10 месеци
2017	61 годину и 6 месеци	2026	64 године
2018	62 године	2027	64 године и 2 месеца
2019	62 године и 6 месеци	2028	64 године и 4 месеца
2020	63 године	2029	64 године и 6 месеци
2021	63 године и 2 месеца	2030	64 године и 8 месеци
2022	63 године и 4 месеца	2031	64 године и 10 месеци
2023	63 године и 6 месеци	2032	65 година

УСЛОВИ ЗА ПРЕВРЕМЕНУ СТАРОСНУ ПЕНЗИЈУ:		
<p>Чл 70а: Висина превремене старосне пензије одређује се на исти начин као и висина старосне пензије, с тим што се износ тако одређене пензије трајно умањује за 0,34% за сваки месец пре навршених 65 година живота.</p> <p>Чл 70б: Изузетно од члана 70а, овог закона, осигуранику жени се превремена пензија одређује на начин како се одређује старосна пензија, с тим што се износ те пензије трајно умањује за 0,34% за сваки месец ранијег одласка у пензију пре навршених година живота предвиђених чланом 19а Закона.</p> <p>Чл 70в: Износ превремене старосне пензије утврђен у складу са чл. 70а и 70б овог закона умањује се највише до 20,4%.</p> <p>Чл. 19б: Осигураник стиче право на превремену старосну пензију кад наврши најмање 40 година стажа осигурања и најмање 60 година живота.</p> <p>Чл. 19в: Изузетно од члана 19б овог закона, осигураник стиче право на превремену старосну пензију кад наврши:</p>		
ГОДИНА	МУШКАРАЦ	ЖЕНА
2015	55 година живота и 40 година стажа осигурања	54 година и 4 месеца живота и 36 година и 4 месеца стажа осигурања
2016	55 година и 8 месеци живота и 40 година стажа осигурања	55 година живота и 37 година стажа осигурања
2017	56 година и 4 месеца живота и 40 година стажа осигурања	55 година живота и 8 месеци и 37 година и 6 месеци стажа осигурања
2018	57 година живота и 40 година стажа осигурања	56 година и 4 месеци живота и 38 година стажа осигурања
2019	57 година и 8 месеци живота и 40 година стажа осигурања	57 година живота и 38 година и 6 месеци стажа осигурања
2020	58 година и 4 месеца живота и 40 година стажа осигурања	57 година и 8 месеци живота и 39 година стажа осигурања
2021	59 година живота и 40 година стажа осигурања	58 година и 4 месеца живота и 39 година и 4 месеца стажа осигурања
2022	59 година и 6 месеци живота и 40 година стажа осигурања	59 година живота и 39 година и 8 месеци стажа осигурања
2023	60 година живота и 40 година стажа осигурања	59 година и 6 месеци живота и 40 година стажа осигурања

БРОЈ КОРИСНИКА ПО ВРСТИ ПЕНЗИЈЕ И ПРОСЕЧАН ИЗНОС ПЕНЗИЈЕ У 2022. ГОДИНИ

СВЕ КАТЕГОРИЈЕ	СТАРОСНА		ИНВАЛИДСКА		ПОРОДИЧНА		УКУПНО	
	БРОЈ КОРИСНИКА	ПРОСЕЧАН ИЗНОС ПЕНЗИЈЕ	БРОЈ КОРИСНИКА	ПРОСЕЧАН ИЗНОС ПЕНЗИЈЕ	БРОЈ КОРИСНИКА	ПРОСЕЧАН ИЗНОС ПЕНЗИЈЕ	БРОЈ КОРИСНИКА	ПРОСЕЧАН ИЗНОС ПЕНЗИЈЕ
Јануар	1.077.423	33.306	248.786	28.913	331.902	24.969	1.658.111	30.978
Фебруар	1.075.785	33.307	247.341	28.897	331.414	24.966	1.654.540	30.977
Март	1.074.739	33.309	246.152	28.881	331.956	24.968	1.652.847	30.974
Април	1.074.027	33.309	245.307	28.868	332.157	24.972	1.651.491	30.973
Мај	1.073.286	33.321	244.271	28.873	331.424	24.999	1.648.981	30.989
Јун	1.074.404	33.302	243.722	28.855	331.703	24.992	1.649.829	30.974
Јул								
Август								
Септембар								
Октобар								
Новембар								
Децембар								
ПРОСЕК за период	1.074.944	33.309	245.930	28.881	331.759	24.977	1.652.633	30.978
Структура броја корисника за период	65,0%		14,9%		20,1%		100,0%	

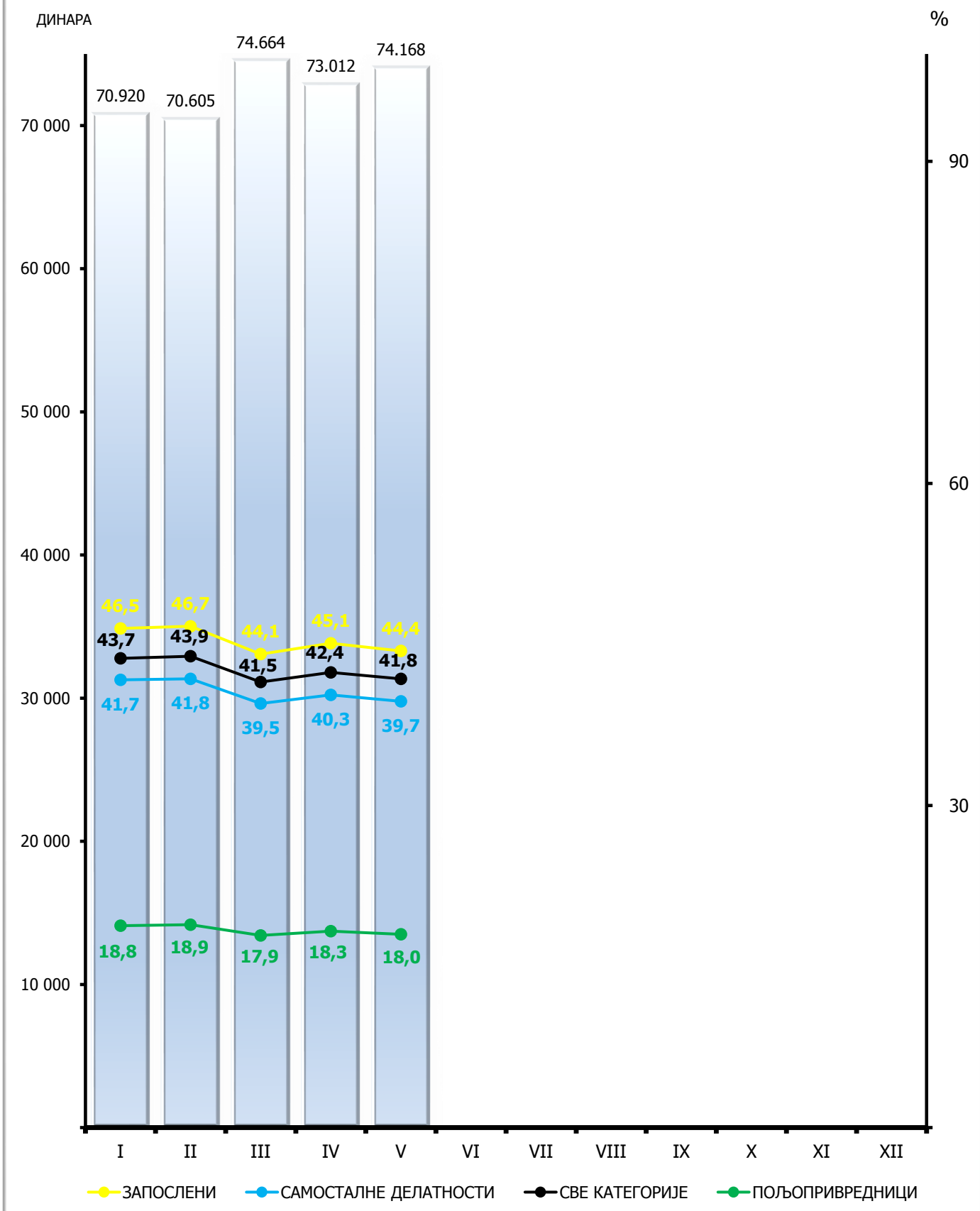
ЗАПОСЛЕНИ	СТАРОСНА		ИНВАЛИДСКА		ПОРОДИЧНА		УКУПНО	
	БРОЈ КОРИСНИКА	ПРОСЕЧАН ИЗНОС ПЕНЗИЈЕ	БРОЈ КОРИСНИКА	ПРОСЕЧАН ИЗНОС ПЕНЗИЈЕ	БРОЈ КОРИСНИКА	ПРОСЕЧАН ИЗНОС ПЕНЗИЈЕ	БРОЈ КОРИСНИКА	ПРОСЕЧАН ИЗНОС ПЕНЗИЈЕ
Јануар	889.806	36.033	219.929	29.768	294.493	26.073	1.404.228	32.963
Фебруар	888.985	36.019	218.630	29.751	294.037	26.067	1.401.652	32.953
Март	888.580	36.005	217.545	29.737	294.483	26.067	1.400.608	32.942
Април	888.252	35.994	216.782	29.724	294.652	26.072	1.399.686	32.934
Мај	887.896	35.997	215.825	29.729	293.909	26.105	1.397.630	32.949
Јун	888.994	35.966	215.295	29.715	294.142	26.096	1.398.431	32.927
Јул								
Август								
Септембар								
Октобар								
Новембар								
Децембар								
ПРОСЕК за период	888.752	36.002	217.334	29.737	294.286	26.080	1.400.373	32.945
Структура броја корисника за период	63,5%		15,5%		21,0%		100,0%	

БРОЈ КОРИСНИКА ПО ВРСТИ ПЕНЗИЈЕ И ПРОСЕЧАН ИЗНОС ПЕНЗИЈЕ У 2022. ГОДИНИ

САМОСТАЛНЕ ДЕЛАТНОСТИ	СТАРОСНА		ИНВАЛИДСКА		ПОРОДИЧНА		УКУПНО	
	БРОЈ КОРИСНИКА	ПРОСЕЧАН ИЗНОС ПЕНЗИЈЕ	БРОЈ КОРИСНИКА	ПРОСЕЧАН ИЗНОС ПЕНЗИЈЕ	БРОЈ КОРИСНИКА	ПРОСЕЧАН ИЗНОС ПЕНЗИЈЕ	БРОЈ КОРИСНИКА	ПРОСЕЧАН ИЗНОС ПЕНЗИЈЕ
Јануар	68.704	31.762	16.795	28.310	18.820	22.627	104.319	29.558
Фебруар	68.856	31.722	16.725	28.279	18.886	22.628	104.467	29.527
Март	69.173	31.683	16.664	28.252	19.032	22.596	104.869	29.489
Април	69.411	31.666	16.634	28.213	19.090	22.568	105.135	29.468
Мај	69.660	31.640	16.588	28.222	19.126	22.558	105.374	29.453
Јун	70.075	31.602	16.581	28.164	19.181	22.550	105.837	29.423
Јул								
Август								
Септембар								
Октобар								
Новембар								
Децембар								
ПРОСЕК за период	69.313	31.679	16.665	28.240	19.023	22.588	105.000	29.486
Структура броја корисника за период	66,0%		15,9%		18,1%		100,0%	

ПОЉО-ПРИВРЕДНИЦИ	СТАРОСНА		ИНВАЛИДСКА		ПОРОДИЧНА		УКУПНО	
	БРОЈ КОРИСНИКА	ПРОСЕЧАН ИЗНОС ПЕНЗИЈЕ	БРОЈ КОРИСНИКА	ПРОСЕЧАН ИЗНОС ПЕНЗИЈЕ	БРОЈ КОРИСНИКА	ПРОСЕЧАН ИЗНОС ПЕНЗИЈЕ	БРОЈ КОРИСНИКА	ПРОСЕЧАН ИЗНОС ПЕНЗИЈЕ
Јануар	118.913	13.787	12.062	14.171	18.589	9.848	149.564	13.328
Фебруар	117.944	13.792	11.986	14.172	18.491	9.852	148.421	13.331
Март	116.986	13.796	11.943	14.180	18.441	9.858	147.370	13.334
Април	116.364	13.799	11.891	14.181	18.415	9.858	146.670	13.335
Мај	115.730	13.802	11.858	14.187	18.389	9.857	145.977	13.336
Јун	115.335	13.805	11.846	14.188	18.380	9.866	145.561	13.339
Јул								
Август								
Септембар								
Октобар								
Новембар								
Децембар								
ПРОСЕК за период	116.879	13.797	11.931	14.180	18.451	9.856	147.261	13.334
Структура броја корисника за период	79,4%		8,1%		12,5%		100,0%	

ПРОСЕЧНА ЗАРАДА БЕЗ ПОРЕЗА И ДОПРИНОСА У 2022. ГОДИНИ
И УЧЕШЋЕ ПРОСЕЧНИХ ПЕНЗИЈА У ЗАРАДИ БЕЗ ПОРЕЗА И ДОПРИНОСА



КОРИСНИЦИ ПЕНЗИЈЕ ПО ОПШТИМ И ПОСЕБНИМ ПРОПИСИМА

СВЕ КАТЕГОРИЈЕ

2022 год.	МЕСЕЦ	ПО ОПШТИМ ПРОПИСИМА	ПО ПОСЕБНИМ ПРОПИСИМА												ПО ПОСЕБНИМ ПРОПИСИМА УКУПНО	УКУПНО	
			По посебним савезним прописима					По посебним републичким прописима									
			Учесници НОР-а пре 9.IX 1943	Носиоци споменике 1941. године	Савезно МИП	Савезно МУП	Административне пензије	Учесници НОР-а после 9.IX 1943	Борци на одговорним дужностима	Републичко МУП	Изузетне пензије	Академици	Рудари	Професионална војна лица			
БРОЈ КОРИСНИКА ПЕНЗИЈА	Јануар	1.582.801	2.599	317	172	773	625	9.250	78	27.015	41	17	826	33.597	75.310	1.658.111	
	Фебруар	1.579.655	2.507	311	174	773	620	9.009	75	27.073	41	16	809	33.477	74.885	1.654.540	
	Март	1.578.333	2.452	310	174	768	615	8.776	70	27.152	40	16	792	33.349	74.514	1.652.847	
	Април	1.577.177	2.423	308	173	765	608	8.611	70	27.229	40	15	779	33.293	74.314	1.651.491	
	Мај	1.575.072	2.388	305	173	761	602	8.454	69	27.248	39	15	770	33.085	73.909	1.648.981	
	Јун	1.576.053	2.350	296	172	755	595	8.326	68	27.277	38	15	762	33.122	73.776	1.649.829	
	Јул																
	Август																
	Септембар																
	Октобар																
	Новембар																
	Децембар																
ПРОСЕЧАН ИЗНОС ПЕНЗИЈЕ	Јануар	29.754	38.912	60.354	53.733	54.489	41.495	30.993	38.167	61.381	51.142	52.861	31.394	62.375	56.699	30.978	
	Фебруар	29.751	39.038	60.322	53.489	54.447	41.395	31.026	37.615	61.408	51.142	54.888	31.511	62.381	56.824	30.977	
	Март	29.748	38.965	60.177	53.624	54.360	41.544	31.131	37.706	61.439	51.721	54.888	31.458	62.382	56.944	30.974	
	Април	29.746	38.994	60.226	53.305	54.415	41.446	31.146	37.706	61.442	51.721	57.158	31.484	62.384	57.019	30.973	
	Мај	29.764	38.991	60.095	53.314	54.401	41.287	31.144	37.723	61.465	51.451	57.158	31.476	62.430	57.100	30.989	
	Јун	29.749	38.993	59.893	53.239	54.464	41.254	31.122	37.701	61.472	51.065	57.158	31.436	62.415	57.156	30.974	
	Јул																
	Август																
	Септембар																
	Октобар																
	Новембар																
	Децембар																

КОРИСНИЦИ ПЕНЗИЈЕ ПО ОПШТИМ И ПОСЕБНИМ ПРОПИСИМА

ЗАПОСЛЕНИ

2022 год.	МЕСЕЦ	ПО ОПШТИМ ПРОПИСИМА	ПО ПОСЕБНИМ ПРОПИСИМА												ПО ПОСЕБНИМ ПРОПИСИМА УКУПНО	СВЕГА	
			По посебним савезним прописима					По посебним републичким прописима									
			Учесници НОР-а пре 9.IX 1943	Носиоци споменике 1941. године	Савезно МИП	Савезно МУП	Админи- стративне пензије	Учесници НОР-а после 9.IX 1943	Борци на одговорним дужностима	Републичко МУП	Изузетне пензије	Академици	Рудари	Професионална војна лица			
БРОЈ КОРИСНИКА ПЕНЗИЈА	Јануар	1.329.721	2.532	313	172	773	625	8.518	78	27.015	41	17	826	33.597	74.507	1.404.228	
	Фебруар	1.327.530	2.446	307	174	773	620	8.311	75	27.073	41	16	809	33.477	74.122	1.401.652	
	Март	1.326.833	2.392	306	174	768	615	8.101	70	27.152	40	16	792	33.349	73.775	1.400.608	
	Април	1.326.087	2.365	304	173	765	608	7.958	70	27.229	40	15	779	33.293	73.599	1.399.686	
	Мај	1.324.422	2.331	301	173	761	602	7.814	69	27.248	39	15	770	33.085	73.208	1.397.630	
	Јун	1.325.347	2.293	292	172	755	595	7.695	68	27.277	38	15	762	33.122	73.084	1.398.431	
	Јул																
	Август																
	Септембар																
	Октобар																
	Новембар																
	Децембар																
ПРОСЕЧАН ИЗНОС ПЕНЗИЈЕ	Јануар	31.611	39.137	60.597	53.733	54.489	41.495	32.043	38.167	61.381	51.142	52.861	31.394	62.375	57.096	32.963	
	Фебруар	31.599	39.254	60.569	53.489	54.447	41.395	32.041	37.615	61.408	51.142	54.888	31.511	62.381	57.204	32.953	
	Март	31.587	39.183	60.423	53.624	54.360	41.544	32.140	37.706	61.439	51.721	54.888	31.458	62.382	57.313	32.942	
	Април	31.578	39.204	60.474	53.305	54.415	41.446	32.135	37.706	61.442	51.721	57.158	31.484	62.384	57.377	32.934	
	Мај	31.595	39.182	60.344	53.314	54.401	41.287	32.126	37.723	61.465	51.451	57.158	31.476	62.430	57.453	32.949	
	Јун	31.572	39.205	60.147	53.239	54.464	41.254	32.102	37.701	61.472	51.065	57.158	31.436	62.415	57.505	32.927	
	Јул																
	Август																
	Септембар																
	Октобар																
	Новембар																
	Децембар																

КОРИСНИЦИ ПЕНЗИЈЕ ПО ОПШТИМ И ПОСЕБНИМ ПРОПИСИМА

САМОСТАЛНЕ ДЕЛАТНОСТИ

2022 год.	МЕСЕЦ	ПО ОПШТИМ ПРОПИСИМА	ПО ПОСЕБНИМ ПРОПИСИМА											ПО ПОСЕБНИМ ПРОПИСИМА УКУПНО	СВЕГА		
			По посебним савезним прописима					По посебним републичким прописима								Професионална војна лица	
			Учесници НОР-а пре 9.IX 1943	Носиоци споменце 1941. године	Савезно МИП	Савезно МУП	Административне пензије	Учесници НОР-а после 9.IX 1943	Борци на одговорним дужностима	Републичко МУП	Изузетне пензије	Академици	Рудари				
БРОЈ КОРИСНИКА ПЕНЗИЈА	Јануар	103.969	28	4				318							350	104.319	
	Фебруар	104.129	26	4				308							338	104.467	
	Март	104.535	26	4				304							334	104.869	
	Април	104.811	26	4				294							324	105.135	
	Мај	105.053	26	4				291							321	105.374	
	Јун	105.521	25	4				287							316	105.837	
	Јул																
	Август																
	Септембар																
	Октобар																
	Новембар																
	Децембар																
ПРОСЕЧАН ИЗНОС ПЕНЗИЈЕ	Јануар	29.557	34.130	41.377				29.368							29.887	29.558	
	Фебруар	29.525	34.596	41.377				29.488							30.021	29.527	
	Март	29.487	34.596	41.377				29.361							29.912	29.489	
	Април	29.466	34.596	41.377				29.525							30.078	29.468	
	Мај	29.451	35.942	41.377				29.514							30.183	29.453	
	Јун	29.421	34.784	41.377				29.522							30.088	29.423	
	Јул																
	Август																
	Септембар																
	Октобар																
	Новембар																
	Децембар																

КОРИСНИЦИ ПЕНЗИЈЕ ПО ОПШТИМ И ПОСЕБНИМ ПРОПИСИМА

ПОЉОПРИВРЕДНИЦИ

2022 год.	МЕСЕЦ	ПО ОПШТИМ ПРОПИСИМА	ПО ПОСЕБНИМ ПРОПИСИМА											ПО ПОСЕБНИМ ПРОПИСИМА УКУПНО	СВЕГА	
			По посебним савезним прописима					По посебним републичким прописима					Професионална војна лица			
			Учесници НОР-а пре 9.IX 1943	Носиоци споменице 1941. године	Савезно МИП	Савезно МУП	Административне пензије	Учесници НОР-а после 9.IX 1943	Борци на одговорним дужностима	Републичко МУП	Изузетне пензије	Академици				Рудари
БРОЈ КОРИСНИКА ПЕНЗИЈА	Јануар	149.111	39					414							453	149.564
	Фебруар	147.996	35					390							425	148.421
	Март	146.965	34					371							405	147.370
	Април	146.279	32					359							391	146.670
	Мај	145.597	31					349							380	145.977
	Јун	145.185	32					344							376	145.561
	Јул															
	Август															
	Септембар															
	Октобар															
	Новембар															
	Децембар															
ПРОСЕЧАН ИЗНОС ПЕНЗИЈЕ	Јануар	13.332	27.727					10.641							12.112	13.328
	Фебруар	13.335	27.264					10.610							11.981	13.331
	Март	13.338	26.982					10.559							11.938	13.334
	Април	13.339	27.057					10.544							11.895	13.335
	Мај	13.340	27.171					10.533							11.890	13.336
	Јун	13.343	27.088					10.540							11.948	13.339
	Јул															
	Август															
	Септембар															
	Октобар															
	Новембар															
	Децембар															

**КОРИСНИЦИ НОВЧАНЕ НАКНАДЕ ЗА ПОМОЋ И НЕГУ ДРУГОГ ЛИЦА
У 2022. ГОДИНИ**

СВЕ КАТЕГОРИЈЕ

МЕСЕЦ	ЈЕДИНО ПРАВО		ПРАВО УЗ ПЕНЗИЈУ		УКУПНО	
	БРОЈ КОРИСНИКА	ПРОСЕЧАН ИЗНОС	БРОЈ КОРИСНИКА	ПРОСЕЧАН ИЗНОС	БРОЈ КОРИСНИКА	ПРОСЕЧАН ИЗНОС
I	4.774	11.343	70.513	20.108	75.287	19.552
II	4.747	11.326	69.920	20.107	74.667	19.549
III	4.730	11.368	69.614	20.108	74.344	19.552
IV	4.711	11.386	69.487	20.110	74.198	19.556
V	4.689	11.384	69.825	20.111	74.514	19.562
VI	4.691	11.419	70.127	20.112	74.818	19.567
VII						
VIII						
IX						
X						
XI						
XII						

ЗАПОСЛЕНИ

МЕСЕЦ	ЈЕДИНО ПРАВО		ПРАВО УЗ ПЕНЗИЈУ		УКУПНО	
	БРОЈ КОРИСНИКА	ПРОСЕЧАН ИЗНОС	БРОЈ КОРИСНИКА	ПРОСЕЧАН ИЗНОС	БРОЈ КОРИСНИКА	ПРОСЕЧАН ИЗНОС
I	4.632	11.230	57.664	20.094	62.296	19.435
II	4.607	11.216	57.180	20.093	61.787	19.431
III	4.589	11.257	56.934	20.094	61.523	19.435
IV	4.573	11.277	56.870	20.096	61.443	19.439
V	4.549	11.270	57.180	20.098	61.729	19.447
VI	4.552	11.308	57.462	20.099	62.014	19.453
VII						
VIII						
IX						
X						
XI						
XII						

**КОРИСНИЦИ НОВЧАНЕ НАКНАДЕ ЗА ПОМОЋ И НЕГУ ДРУГОГ ЛИЦА
У 2022. ГОДИНИ**

САМОСТАЛНЕ ДЕЛАТНОСТИ

МЕСЕЦ	ЈЕДИНО ПРАВО		ПРАВО УЗ ПЕНЗИЈУ		УКУПНО	
	БРОЈ КОРИСНИКА	ПРОСЕЧАН ИЗНОС	БРОЈ КОРИСНИКА	ПРОСЕЧАН ИЗНОС	БРОЈ КОРИСНИКА	ПРОСЕЧАН ИЗНОС
I	40	13.118	3.540	20.138	3.580	20.060
II	41	13.291	3.519	20.138	3.560	20.059
III	43	13.612	3.509	20.142	3.552	20.063
IV	43	13.970	3.529	20.142	3.572	20.068
V	43	13.970	3.543	20.143	3.586	20.069
VI	42	13.821	3.544	20.143	3.586	20.069
VII						
VIII						
IX						
X						
XI						
XII						

ПОЉОПРИВРЕДНИЦИ

МЕСЕЦ	ЈЕДИНО ПРАВО		ПРАВО УЗ ПЕНЗИЈУ		УКУПНО	
	БРОЈ КОРИСНИКА	ПРОСЕЧАН ИЗНОС	БРОЈ КОРИСНИКА	ПРОСЕЧАН ИЗНОС	БРОЈ КОРИСНИКА	ПРОСЕЧАН ИЗНОС
I	102	15.797	9.309	20.183	9.411	20.135
II	99	15.663	9.221	20.184	9.320	20.136
III	98	15.617	9.171	20.184	9.269	20.136
IV	95	15.472	9.088	20.184	9.183	20.135
V	97	15.569	9.102	20.184	9.199	20.135
VI	97	15.569	9.121	20.184	9.218	20.135
VII						
VIII						
IX						
X						
XI						
XII						

КОРИСНИЦИ НОВЧАНЕ НАКНАДЕ ЗА ТЕЛЕСНО ОШТЕЋЕЊЕ У 2022. ГОДИНИ

СВЕ КАТЕГОРИЈЕ

МЕСЕЦ	ПОВРЕДА НА РАДУ И ПРОФЕСИОНАЛНО ОБОЉЕЊЕ						БОЛЕСТ ИЛИ ПОВРЕДА ВАН РАДА						УКУПНО	
	ЈЕДИНО ПРАВО		ПРАВО УЗ ПЕНЗИЈУ		СВЕГА		ЈЕДИНО ПРАВО		ПРАВО УЗ ПЕНЗИЈУ		СВЕГА			
	БРОЈ КОРИСНИКА	ПРОСЕЧАН ИЗНОС	БРОЈ КОРИСНИКА	ПРОСЕЧАН ИЗНОС	БРОЈ КОРИСНИКА	ПРОСЕЧАН ИЗНОС	БРОЈ КОРИСНИКА	ПРОСЕЧАН ИЗНОС	БРОЈ КОРИСНИКА	ПРОСЕЧАН ИЗНОС	БРОЈ КОРИСНИКА	ПРОСЕЧАН ИЗНОС	БРОЈ КОРИСНИКА	ПРОСЕЧАН ИЗНОС
I	1.468	3.274	4.657	4.041	6.125	3.857	3.942	1.713	36.403	1.617	40.345	1.627	46.470	1.921
II	1.459	3.272	4.637	4.038	6.096	3.855	3.914	1.712	36.046	1.618	39.960	1.627	46.056	1.922
III	1.453	3.271	4.620	4.039	6.073	3.855	3.892	1.716	35.668	1.618	39.560	1.627	45.633	1.924
IV	1.447	3.272	4.611	4.038	6.058	3.855	3.869	1.715	35.425	1.618	39.294	1.627	45.352	1.925
V	1.443	3.271	4.603	4.039	6.046	3.856	3.843	1.719	35.147	1.617	38.990	1.627	45.036	1.927
VI	1.439	3.271	4.586	4.040	6.025	3.856	3.826	1.718	34.897	1.617	38.723	1.627	44.748	1.927
VII														
VIII														
IX														
X														
XI														
XII														

ЗАПОСЛЕНИ

МЕСЕЦ	ПОВРЕДА НА РАДУ И ПРОФЕСИОНАЛНО ОБОЉЕЊЕ						БОЛЕСТ ИЛИ ПОВРЕДА ВАН РАДА						УКУПНО	
	ЈЕДИНО ПРАВО		ПРАВО УЗ ПЕНЗИЈУ		СВЕГА		ЈЕДИНО ПРАВО		ПРАВО УЗ ПЕНЗИЈУ		СВЕГА			
	БРОЈ КОРИСНИКА	ПРОСЕЧАН ИЗНОС	БРОЈ КОРИСНИКА	ПРОСЕЧАН ИЗНОС	БРОЈ КОРИСНИКА	ПРОСЕЧАН ИЗНОС	БРОЈ КОРИСНИКА	ПРОСЕЧАН ИЗНОС	БРОЈ КОРИСНИКА	ПРОСЕЧАН ИЗНОС	БРОЈ КОРИСНИКА	ПРОСЕЧАН ИЗНОС	БРОЈ КОРИСНИКА	ПРОСЕЧАН ИЗНОС
I	1.435	3.273	4.135	3.969	5.570	3.790	3.843	1.702	34.960	1.606	38.803	1.616	44.373	1.889
II	1.426	3.272	4.118	3.967	5.544	3.788	3.816	1.701	34.616	1.606	38.432	1.616	43.976	1.890
III	1.420	3.271	4.104	3.968	5.524	3.789	3.794	1.705	34.250	1.607	38.044	1.616	43.568	1.892
IV	1.415	3.272	4.099	3.968	5.514	3.789	3.770	1.704	34.013	1.607	37.783	1.616	43.297	1.893
V	1.412	3.271	4.095	3.970	5.507	3.791	3.743	1.708	33.740	1.606	37.483	1.616	42.990	1.895
VI	1.409	3.270	4.078	3.970	5.487	3.790	3.726	1.707	33.496	1.606	37.222	1.616	42.709	1.896
VII														
VIII														
IX														
X														
XI														
XII														

КОРИСНИЦИ НОВЧАНЕ НАКНАДЕ ЗА ТЕЛЕСНО ОШТЕЋЕЊЕ У 2022. ГОДИНИ

САМОСТАЛНЕ ДЕЛАТНОСТИ

МЕСЕЦ	ПОВРЕДА НА РАДУ И ПРОФЕСИОНАЛНО ОБОЉЕЊЕ						БОЛЕСТ ИЛИ ПОВРЕДА ВАН РАДА						УКУПНО	
	ЈЕДИНО ПРАВО		ПРАВО УЗ ПЕНЗИЈУ		СВЕГА		ЈЕДИНО ПРАВО		ПРАВО УЗ ПЕНЗИЈУ		СВЕГА			
	БРОЈ КОРИСНИКА	ПРОСЕЧАН ИЗНОС	БРОЈ КОРИСНИКА	ПРОСЕЧАН ИЗНОС	БРОЈ КОРИСНИКА	ПРОСЕЧАН ИЗНОС	БРОЈ КОРИСНИКА	ПРОСЕЧАН ИЗНОС	БРОЈ КОРИСНИКА	ПРОСЕЧАН ИЗНОС	БРОЈ КОРИСНИКА	ПРОСЕЧАН ИЗНОС	БРОЈ КОРИСНИКА	ПРОСЕЧАН ИЗНОС
I	13	3.102	200	4.308	213	4.235	34	2.247	938	1.814	972	1.829	1.185	2.262
II	13	3.102	199	4.300	212	4.227	34	2.247	928	1.810	962	1.825	1.174	2.259
III	13	3.102	199	4.300	212	4.227	34	2.247	919	1.806	953	1.822	1.165	2.260
IV	13	3.102	198	4.305	211	4.231	34	2.247	915	1.805	949	1.821	1.160	2.259
V	13	3.102	197	4.310	210	4.235	35	2.217	913	1.805	948	1.821	1.158	2.258
VI	13	3.102	197	4.319	210	4.243	35	2.217	909	1.805	944	1.820	1.154	2.261
VII														
VIII														
IX														
X														
XI														
XII														

ПОЉОПРИВРЕДНИЦИ

МЕСЕЦ	ПОВРЕДА НА РАДУ И ПРОФЕСИОНАЛНО ОБОЉЕЊЕ						БОЛЕСТ ИЛИ ПОВРЕДА ВАН РАДА						УКУПНО	
	ЈЕДИНО ПРАВО		ПРАВО УЗ ПЕНЗИЈУ		СВЕГА		ЈЕДИНО ПРАВО		ПРАВО УЗ ПЕНЗИЈУ		СВЕГА			
	БРОЈ КОРИСНИКА	ПРОСЕЧАН ИЗНОС	БРОЈ КОРИСНИКА	ПРОСЕЧАН ИЗНОС	БРОЈ КОРИСНИКА	ПРОСЕЧАН ИЗНОС	БРОЈ КОРИСНИКА	ПРОСЕЧАН ИЗНОС	БРОЈ КОРИСНИКА	ПРОСЕЧАН ИЗНОС	БРОЈ КОРИСНИКА	ПРОСЕЧАН ИЗНОС	БРОЈ КОРИСНИКА	ПРОСЕЧАН ИЗНОС
I	20	3.394	322	4.798	342	4.716	65	2.104	505	2.026	570	2.035	912	3.040
II	20	3.394	320	4.788	340	4.706	64	2.094	502	2.032	566	2.039	906	3.040
III	20	3.394	317	4.796	337	4.713	64	2.094	499	2.029	563	2.036	900	3.039
IV	19	3.440	314	4.789	333	4.712	65	2.076	497	2.032	562	2.037	895	3.032
V	18	3.397	311	4.778	329	4.702	65	2.076	494	2.028	559	2.034	888	3.022
VI	17	3.448	311	4.778	328	4.709	65	2.076	492	2.031	557	2.037	885	3.027
VII														
VIII														
IX														
X														
XI														
XII														

**ИСПЛАЋЕНЕ И РЕФУНДИРАНЕ НАКНАДЕ ЗА ОСИГУРАНИКЕ И ИНВАЛИДНУ ДЕЦУ
У 2022. ГОДИНИ**

МЕСЕЦ	ОСИГУРАНИЦИ						ИНВАЛИДНА ДЕЦА	
	ПРИВРЕМЕНЕ НАКНАДЕ		НАКНАДА ЗАРАДЕ ЗБОГ РАДА СА СКРАЋЕНИМ РАДНИМ ВРЕМЕНОМ*		НАКНАДА ЗАРАДЕ ЗБОГ МАЊЕ ЗАРАДЕ НА ДРУГОМ ПОСЛУ*			
	БРОЈ КОРИСНИКА	ПРОСЕЧАН ИЗНОС	БРОЈ КОРИСНИКА	ПРОСЕЧАН ИЗНОС	БРОЈ КОРИСНИКА	ПРОСЕЧАН ИЗНОС	БРОЈ КОРИСНИКА	ПРОСЕЧАН ИЗНОС
I	3	7.210	77	38.094	317	14.805	818	20.141
II	3	7.210	73	28.348	399	18.732	817	20.099
III	3	7.210	113	39.889	586	18.021	812	20.141
IV	3	7.210	89	29.804	397	17.577	810	19.987
V	3	7.210	83	34.871	424	13.814	812	20.193
VI	3	7.210	80	28.196	560	14.389	809	20.179
VII								
VIII								
IX								
X								
XI								
XII								

Ове накнаде су остварене по ранијим прописима.

* Исплаћују их радне организације (најчешће за неколико месеци одједном), затим рефундирају на терет Фонда под условом да су плаћени доприноси за ПИО.

КОРИСНИЦИ НОВЧАНЕ НАКНАДЕ ПО ЧЛАНУ 223. И ЧЛАНУ 225. ЗАКОНА У 2022. ГОДИНИ

МЕСЕЦ	ЗАПОСЛЕНИ		САМОСТАЛНЕ ДЕЛАТНОСТИ		УКУПНО	
	БРОЈ КОРИСНИКА	ПРОСЕЧАН ИЗНОС	БРОЈ КОРИСНИКА	ПРОСЕЧАН ИЗНОС	БРОЈ КОРИСНИКА	ПРОСЕЧАН ИЗНОС
I	7.590	13.418	21	16.716	7.611	13.428
II	7.513	13.417	20	16.501	7.533	13.425
III	7.423	13.405	19	16.687	7.442	13.413
IV	7.315	13.394	19	16.687	7.334	13.403
V	7.212	13.397	19	16.687	7.231	13.405
VI	7.094	13.388	19	16.687	7.113	13.397
VII						
VIII						
IX						
X						
XI						
XII						

**БРОЈ КОРИСНИКА И ПРОСЕЧАН ИЗНОС ПЕНЗИЈЕ
ПО ФИЛИЈАЛАМА И ОПШТИНАМА ЗА ЈУН 2022. ГОДИНЕ**

Ф И Л И Ј А Л А Општина	КОРИСНИЦИ ПЕНЗИЈА				ПРОСЕЧАН ИЗНОС ПЕНЗИЈЕ			
	ЗАПОСЛЕНИ*	САМОСТАЛНЕ ДЕЛАТНОСТИ	ПОЉОПРИВРЕДНИЦИ	УКУПНО	ЗАПОСЛЕНИ*	САМОСТАЛНЕ ДЕЛАТНОСТИ	ПОЉОПРИВРЕДНИЦИ	УКУПНО
УКУПНО ФИЛИЈАЛА БЕОГРАД	353.845	30.542	6.866	391.253	41.194	34.138	14.061	40.167
02 БЕ О Г Р А Д	257.311	23.353	6.273	286.937	40.622	34.102	13.794	39.504
Барајево	8.635	596	479	9.710	35.635	29.395	13.385	34.154
Вождовац	31.678	3.136	135	34.949	40.640	34.683	15.698	40.010
Врачар	12.851	1.748	550	15.149	49.384	38.349	13.424	46.805
Гроцка	13.335	1.275	925	15.535	30.600	28.289	13.562	29.396
Звездара	31.961	2.988	509	35.458	41.350	32.835	13.727	40.235
Лазаревац	11.285	579	917	12.781	47.787	31.937	13.416	44.603
Младеновац	9.217	961	926	11.104	29.690	31.649	13.458	28.506
Обреновац	12.840	810	1.047	14.697	35.806	29.709	13.748	33.899
Палилула	37.994	2.955	249	41.198	38.904	33.598	15.118	38.379
Савски Венац	11.531	1.612	52	13.195	51.101	39.910	17.429	49.601
Сопот	3.030	458	289	3.777	29.454	36.789	13.860	29.150
Стари Град	12.008	1.385	13	13.406	48.724	38.660	25.844	47.662
Чукарица	37.095	3.233	123	40.451	41.290	33.626	16.882	40.603
Раковица	23.851	1.617	59	25.527	39.705	32.893	14.166	39.214
26 Служба I	96.534	7.189	593	104.316	42.720	34.257	16.887	41.990
Земун	35.493	3.500	258	39.251	38.093	33.644	17.137	37.559
Нови Београд	54.658	3.272	94	58.024	46.901	35.763	18.776	46.228
Сурчин	6.383	417	241	7.041	32.643	27.586	15.882	31.770
03 Б О Р	25.418	1.246	3.936	30.600	34.237	28.027	12.824	31.230
Бор	11.671	459	749	12.879	38.446	30.680	13.592	36.724
Кладово	4.104	176	682	4.962	29.650	26.445	12.027	27.114
Мајданпек	4.003	169	401	4.573	34.057	29.386	13.199	32.055
Неготин	5.640	442	2.104	8.186	28.994	25.381	12.737	24.621
	0							
04 ВА Љ Е ВО	25.627	2.682	9.018	37.327	30.856	27.826	13.020	26.329
Ваљево	16.730	1.783	3.344	21.857	31.626	29.168	13.153	28.599
Уб	2.654	303	1.989	4.946	28.003	25.740	12.947	21.810
Лајковац	2.260	126	299	2.685	37.174	28.373	13.468	34.121
Мионица	1.366	180	1.143	2.689	26.056	22.766	12.805	20.204
Љиг	1.578	153	760	2.491	26.705	25.028	13.059	22.439
Осечина	1.039	137	1.483	2.659	24.600	24.239	12.873	18.041
05 В Р А Њ Е	29.392	1.557	3.827	34.776	29.003	24.111	12.849	27.006
Врање	16.097	621	1.071	17.789	31.262	25.598	13.502	29.995
Босилеград	1.046	61	364	1.471	23.661	22.048	12.633	20.865
Бујановац	2.690	240	988	3.918	26.108	21.685	12.585	22.427
Прешево	1.629	222	869	2.720	23.913	18.255	12.001	19.646
Сурдулица	3.393	216	173	3.782	28.555	28.883	13.689	27.894
Трговиште	685	46	160	891	24.778	21.398	12.970	22.483
Владичин Хан	3.852	151	202	4.205	26.337	25.301	13.892	25.702
06 ЗАЈЕЧАР	26.941	1.400	3.912	32.253	28.359	25.736	13.380	26.428
Зајечар	14.450	713	1.423	16.586	30.048	27.550	13.772	28.544
Бољевац	2.107	108	624	2.839	28.865	23.164	13.031	25.168
Књажевац	7.479	332	794	8.605	24.921	24.699	13.357	23.845
Соко Бања	2.905	247	1.071	4.223	28.439	23.016	13.078	24.226

Ф И Л И Ј А Л А Општина	КОРИСНИЦИ ПЕНЗИЈА				ПРОСЕЧАН ИЗНОС ПЕНЗИЈЕ			
	ЗАПОСЛЕНИ*	САМОСТАЛНЕ ДЕЛАТНОСТИ	ПОЉОПРИВРЕДНИЦИ	УКУПНО	ЗАПОСЛЕНИ*	САМОСТАЛНЕ ДЕЛАТНОСТИ	ПОЉОПРИВРЕДНИЦИ	УКУПНО
07 КРАГУЈЕВАЦ	55.130	4.085	7.286	66.501	30.013	26.842	13.432	28.002
Крагујевац	38.314	2.618	2.362	43.294	30.938	27.486	14.056	29.808
Аранђеловац	8.292	705	835	9.832	30.203	27.845	13.762	28.637
Топола	2.224	314	1.636	4.174	25.796	24.469	12.686	20.558
Рача	1.414	106	859	2.379	23.977	22.595	12.881	19.909
Баточина	1.850	151	279	2.280	25.942	23.467	14.391	24.364
Кнић	1.800	121	1.204	3.125	24.703	22.473	13.167	20.172
Лапово	1.236	70	111	1.417	28.408	24.579	13.366	27.041
08 КРАЉЕВО	33.732	2.515	3.122	39.369	30.154	27.021	13.334	28.620
Краљево	25.823	1.947	2.543	30.313	30.492	26.775	13.259	28.807
Врњачка Бања	3.794	375	260	4.429	30.031	28.987	13.203	28.955
Рашка	4.115	193	319	4.627	28.146	25.679	14.036	27.070
09 НОВИ ПАЗАР	15.469	1.694	4.163	21.326	24.798	22.604	12.925	22.306
Нови Пазар	10.762	1.131	1.664	13.557	24.733	22.943	12.912	23.133
Тутин	1.947	304	1.014	3.265	23.154	20.846	12.870	19.745
Сјеница	2.760	259	1.485	4.504	26.211	23.188	12.978	21.674
10 КРУШЕВАЦ	40.186	3.459	11.625	55.270	30.178	26.879	12.769	26.310
Крушевац	24.745	2.044	3.622	30.411	31.763	28.178	12.795	29.263
Варварин	1.669	260	1.640	3.569	23.774	22.292	12.534	18.501
Трстеник	6.813	521	2.707	10.041	29.963	26.207	12.825	25.148
Ћићевац	1.660	119	153	1.932	26.200	24.648	13.667	25.112
Александровац	3.252	317	2.117	5.686	26.771	25.624	12.705	21.470
Брус	2.047	198	1.386	3.631	25.589	24.605	12.871	20.681
11 ЛЕСКОВАЦ	33.276	3.093	6.652	43.021	26.201	24.034	13.074	24.015
Лесковац	24.039	1.981	3.932	29.952	27.236	24.359	13.154	25.197
Бојник	1.245	146	441	1.832	22.829	21.603	13.192	20.412
Црна Трава	276	58	76	410	23.525	21.176	13.108	21.262
Лебане	2.847	216	839	3.902	23.391	21.459	12.893	21.027
Медвеђа	1.125	48	296	1.469	24.928	20.910	12.857	22.365
Власотинце	3.744	644	1.068	5.456	23.388	24.940	12.933	21.525
УКУПНО ФИЛИЈАЛА НИШ	73.217	4.817	6.887	84.921	32.430	27.188	13.201	30.573
12 Н И Ш	64.293	4.124	3.663	72.080	33.156	27.927	13.419	31.854
Град Ниш	55.043	3.577	964	59.584	34.607	28.738	14.027	33.922
Гаџин Хан	1.407	90	546	2.043	24.718	24.995	12.967	21.590
Сврљиг	3.109	192	800	4.101	23.728	22.650	13.371	21.657
Мерошина	1.615	109	950	2.674	24.084	20.255	13.004	19.992
Дољевац	3.119	156	403	3.678	25.447	22.873	13.647	24.045
13 Служба Алексинац	8.924	693	3.224	12.841	27.203	22.789	12.952	23.387
Алексинац	8.191	636	2.637	11.464	27.556	22.996	12.943	23.942
Ражањ	733	57	587	1.377	23.252	20.474	12.993	18.764
14 П И Р О Т	20.208	845	1.751	22.804	27.831	24.602	13.749	26.630
Пирот	13.553	539	689	14.781	29.222	25.663	14.078	28.386
Бабушница	2.101	125	707	2.933	25.042	21.460	13.306	22.061
Бела Паланка	2.243	117	240	2.600	23.902	23.062	14.005	22.951
Димитровград	2.311	64	115	2.490	26.027	24.616	13.966	25.433

ФИЛИЈАЛА Општина	КОРИСНИЦИ ПЕНЗИЈА				ПРОСЕЧАН ИЗНОС ПЕНЗИЈЕ			
	ЗАПОСЛЕНИ*	САМОСТАЛНЕ ДЕЛАТНОСТИ	ПОЉОПРИВРЕДНИЦИ	УКУПНО	ЗАПОСЛЕНИ*	САМОСТАЛНЕ ДЕЛАТНОСТИ	ПОЉОПРИВРЕДНИЦИ	УКУПНО
15 ПРОКУПЉЕ	15.351	992	2.406	18.749	26.385	22.685	13.064	24.480
Прокупље	7.918	520	900	9.338	28.124	23.245	13.117	26.406
Блаце	1.889	160	474	2.523	24.109	21.724	12.885	21.849
Куршумлија	3.514	195	345	4.054	24.783	22.926	13.511	23.734
Житорађа	2.030	117	687	2.834	24.495	21.110	12.892	21.542
16 ПОЖАРЕВАЦ	24.530	2.484	11.047	38.061	31.100	25.083	12.177	25.215
Пожаревац	14.463	1.135	2.534	18.132	35.147	28.120	12.441	31.534
Велико Градиште	1.644	313	1.726	3.683	25.920	23.066	11.957	19.134
Голубац	728	78	521	1.327	24.652	22.455	12.242	19.650
Мало Црниће	537	115	1.101	1.753	21.697	20.714	12.112	15.613
Жабари	591	79	927	1.597	22.143	21.441	11.460	15.907
Петровац	2.568	416	2.233	5.217	25.260	22.557	11.857	19.307
Кучево	2.341	223	980	3.544	25.319	23.459	12.500	21.657
Жагубица	1.658	125	1.025	2.808	27.212	21.825	12.969	21.773
17 СМЕДЕРЕВО	33.458	2.333	5.463	41.254	29.304	25.255	12.867	26.898
Смедерево	19.799	1.175	2.147	23.121	30.449	26.764	12.742	28.618
Смед. Паланка	8.011	645	1.989	10.645	28.794	24.519	13.056	25.594
Велика Плана	5.648	513	1.327	7.488	26.010	22.726	12.786	23.441
18 У Ж И Ц Е	51.740	3.772	7.189	62.701	30.646	27.616	13.403	28.485
Ужице	17.538	1.110	966	19.614	35.246	31.731	14.501	34.025
Бајина Башта	4.033	457	1.262	5.752	27.839	25.128	12.848	24.335
Косјерић	1.915	176	866	2.957	32.616	25.879	13.026	26.478
Пожега	5.464	494	1.124	7.082	29.822	27.978	13.420	27.090
Чајетина	2.641	228	639	3.508	28.497	25.216	13.424	25.538
Ариље	2.978	387	996	4.361	28.687	27.369	13.328	25.062
Прибој	6.627	294	253	7.174	27.533	25.891	13.536	26.972
Нова Варош	3.635	218	595	4.448	28.470	25.970	13.433	26.336
Пријепоље	6.909	408	488	7.805	26.511	23.215	13.312	25.513
УКУПНО ФИЛИЈАЛА ЋУПРИЈА	37.614	2.208	7.139	46.961	27.910	24.735	12.540	25.424
19 Ћ У П Р И Ј А	23.813	1.543	5.939	31.295	27.370	23.461	12.422	24.340
Ћуприја	6.046	351	662	7.059	28.241	24.834	12.326	26.579
Параћин	10.321	594	1.636	12.551	26.718	24.043	12.594	24.751
Свилајнац	2.687	275	1.239	4.201	26.557	22.497	11.984	21.993
Деспотовац	3.534	262	1.255	5.051	29.459	22.225	12.509	24.872
Рековац	1.225	61	1.147	2.433	24.312	19.545	12.610	18.676
28 Служба Јагодина	13.801	665	1.200	15.666	28.842	27.690	13.122	27.588
Јагодина	13.801	665	1.200	15.666	28.842	27.690	13.122	27.589
20 Ч А Ч А К	40.307	3.460	6.988	50.755	30.071	28.356	13.437	27.664
Чачак	22.750	2.009	2.405	27.164	30.777	29.017	13.399	29.108
Горњи Милановац	8.560	670	1.720	10.950	30.762	29.029	13.384	27.926
Лучани	3.339	241	1.149	4.729	28.749	25.867	13.379	24.868
Ивањица	5.658	540	1.714	7.912	26.965	26.174	13.580	24.011
УКУПНО ФИЛИЈАЛА ШАБАЦ	42.796	4.465	12.176	59.437	27.504	24.914	12.657	24.268
21 Ш А Б А Ц	22.908	2.364	8.748	34.020	29.266	26.164	12.540	24.750
Шабац	19.091	1.854	4.595	25.540	30.006	27.285	12.587	26.675
Богатић	1.725	269	1.921	3.915	25.458	22.065	12.369	18.802
Владимирци	1.164	137	1.178	2.479	25.170	21.703	12.652	19.030
Коцељева	928	104	1.054	2.086	26.274	22.654	12.522	19.145

Ф И Л И Ј А Л А Општина	КОРИСНИЦИ ПЕНЗИЈА				ПРОСЕЧАН ИЗНОС ПЕНЗИЈЕ			
	ЗАПОСЛЕНИ*	САМОСТАЛНЕ ДЕЛАТНОСТИ	ПОЉОПРИВРЕДНИЦИ	УКУПНО	ЗАПОСЛЕНИ*	САМОСТАЛНЕ ДЕЛАТНОСТИ	ПОЉОПРИВРЕДНИЦИ	УКУПНО
29 Служба Лозница	19.888	2.101	3.428	25.417	25.473	23.508	12.956	23.623
Лозница	13.669	1.385	1.537	16.591	25.914	24.113	13.061	24.573
Крупањ	2.289	245	1.053	3.587	23.155	22.570	12.973	20.126
Љубовија	1.983	295	724	3.002	26.251	22.948	12.751	22.671
Мали Зворник	1.947	176	114	2.237	24.310	20.993	12.671	23.456
Исплата у Дирекцији	33.841	664	134	34.639	12.431	14.794	7.298	12.456
ЦЕНТРАЛНА СРБИЈА	1.012.078	78.313	121.587	1.211.978	33.124	29.145	13.001	30.848
31 БАЧКА ПАЛАНКА	12.581	860	1.060	14.501	30.188	27.341	14.613	28.881
Бачка Паланка	10.619	675	660	11.954	30.801	28.167	15.471	29.806
Бач	1.962	185	400	2.547	26.871	24.325	13.198	24.539
УКУПНО ФИЛИЈАЛА ВРБАС	16.870	1.234	1.173	19.277	33.095	30.027	17.255	31.934
32 В Р Б А С	10.397	725	477	11.599	33.729	28.666	17.269	32.736
Врбас	8.059	495	243	8.797	35.096	30.567	19.036	34.397
Србобран	2.338	230	234	2.802	29.019	24.574	15.435	27.519
33 Служба Бечеј	6.473	509	696	7.678	32.076	31.965	17.245	30.724
Бечеј	6.473	509	696	7.678	32.076	31.965	17.245	30.724
34 В Р Ш А Ц	14.093	1.068	1.158	16.319	33.171	28.831	13.488	31.490
Вршац	9.375	709	506	10.590	35.318	29.751	12.879	33.873
Бела Црква	2.818	262	413	3.493	28.369	26.482	13.137	26.426
Пландиште	1.900	97	239	2.236	29.699	28.457	15.386	28.115
35 ЗРЕЊАНИН	34.146	2.058	2.536	38.740	33.251	29.377	15.578	31.888
Зрењанин	24.143	1.516	1.109	26.768	34.904	30.347	16.285	33.874
Житиште	2.299	103	533	2.935	28.105	24.927	13.287	25.302
Нова Црња	1.459	80	279	1.818	28.658	24.962	14.106	26.262
Нови Бечеј	3.984	231	374	4.589	29.773	28.277	17.553	28.702
Сечањ	2.261	128	241	2.630	29.928	26.207	16.037	28.474
36 К И К И Н Д А	16.197	909	957	18.063	31.865	29.678	16.363	30.934
Кикинда	12.213	658	561	13.432	32.946	30.221	16.725	32.135
Нови Кнежевац	1.876	132	202	2.210	31.665	27.279	16.812	30.046
Чока	2.108	119	194	2.421	25.780	29.341	14.852	25.080
37 Н О В И С А Д	82.490	7.046	2.241	91.777	37.787	32.052	17.098	36.842
Нови Сад	64.943	5.691	969	71.603	39.716	32.758	18.922	38.882
Бачки Петровац	2.374	182	361	2.917	28.452	29.132	14.447	26.762
Беоцин	2.630	180	122	2.932	34.459	32.760	17.242	33.638
Жабалъ	3.544	251	300	4.095	28.265	25.879	14.710	27.126
Темерин	5.023	450	229	5.702	31.764	30.681	18.062	31.128
Тител	2.302	139	223	2.664	27.723	23.584	15.066	26.448
Сремски Карловци	1.674	153	37	1.864	33.483	30.278	20.351	32.959
38 П А Н Ч Е В О	37.275	2.575	3.522	43.372	35.747	30.124	14.588	33.695
Панчево	24.663	1.637	927	27.227	38.530	32.084	16.936	37.407
Алибунар	2.863	203	662	3.728	29.419	24.763	13.919	26.413
Ковачица	3.456	275	870	4.601	29.724	25.777	13.927	26.501
Ковин	4.996	350	698	6.044	31.218	28.634	13.388	29.009
Опово	1.297	110	365	1.772	30.277	26.456	13.712	26.627
39 С Е Н Т А	11.576	977	1.602	14.155	31.937	33.762	14.586	30.099
Сента	4.553	317	417	5.287	33.433	31.526	14.558	31.830
Ада	2.904	335	374	3.613	28.692	36.254	14.571	27.931
Кањижа	4.119	325	811	5.255	32.571	33.375	14.608	29.848
УКУПНО ФИЛИЈАЛА СР. МИТРОВИЦА	48.384	4.828	4.773	57.985	29.518	30.227	13.634	28.270
40 СР. МИТРОВИЦА	31.063	2.431	3.664	37.158	29.834	26.870	13.414	28.021
Срем. Митровица	13.467	948	1.176	15.591	31.237	27.449	13.592	29.675
Пећинци	2.366	175	544	3.085	28.917	25.691	13.955	26.096
Рума	8.800	752	904	10.456	30.098	27.957	13.535	28.512
Шид	4.855	410	727	5.992	26.931	25.043	12.584	25.061
Ириг	1.575	146	313	2.034	26.699	24.052	13.377	24.459

Ф И Л И Ј А Л А Општина	КОРИСНИЦИ ПЕНЗИЈА				ПРОСЕЧАН ИЗНОС ПЕНЗИЈЕ			
	ЗАПОСЛЕНИ*	САМОСТАЛНЕ ДЕЛАТНОСТИ	ПОЉОПРИВРЕДНИЦИ	УКУПНО	ЗАПОСЛЕНИ*	САМОСТАЛНЕ ДЕЛАТНОСТИ	ПОЉОПРИВРЕДНИЦИ	УКУПНО
47 Служба Стара Пазова	17.321	2.397	1.109	20.827	28.952	33.631	14.362	28.713
Стара Пазова	10.159	1.414	638	12.211	29.382	33.741	14.676	29.118
Инђија	7.162	983	471	8.616	28.341	33.473	13.937	28.140
УКУПНО ФИЛИЈАЛА СОМБОР	35.001	2.391	2.470	39.862	31.031	29.128	15.626	29.963
41 С О М Б О Р	16.069	1.192	1.336	18.597	31.666	29.889	15.754	30.409
Сомбор	16.069	1.192	1.336	18.597	31.666	29.889	15.754	30.409
42 Служба Апатин (општина)	5.578	381	357	6.316	31.146	29.343	14.975	30.123
43 Служба Кула (општина)	7.961	450	367	8.778	31.990	29.290	17.214	31.234
44 Служба Оџаци (општина)	5.393	368	410	6.171	27.606	26.240	14.355	26.645
УКУПНО ФИЛИЈАЛА СУБОТИЦА	35.425	2.705	2.264	40.394	32.344	31.355	15.818	31.351
45 С У Б О Т И Ц А	27.028	2.191	1.567	30.786	32.891	31.476	14.985	31.879
Суботица	27.028	2.191	1.567	30.786	32.891	31.476	14.985	31.879
46 Служба Бачка Топола	8.397	514	697	9.608	30.583	30.840	17.690	29.661
Бачка Топола	6.311	380	548	7.239	31.221	31.302	17.586	30.193
Мали Иђош	2.086	134	149	2.369	28.651	29.533	18.072	28.036
Исплата у Покрајинском фонду	13.555	487	163	14.205	9.368	14.767	6.328	9.518
ВОЈВОДИНА	357.593	27.138	23.919	408.650	32.616	30.318	15.055	31.436
КОСОВО И МЕТОХИЈА	28.760	386	55	29.201	29.878	22.887	14.248	29.757
РЕПУБЛИКА СРБИЈА	1.398.431	105.837	145.561	1.649.829	32.928	29.423	13.339	30.974

* Са подацима за професионална војна лица