

**РЕПУБЛИЧКИ ФОНД
ЗА ПЕНЗИЈСКО И ИНВАЛИДСКО ОСИГУРАЊЕ**



СТАТИСТИЧКИ МЕСЕЧНИ БИЛТЕН

XI / 2023

БЕОГРАД, јануар 2024. године

ПРЕДГОВОР

Ради што бољег информисања заинтересованих корисника података из области пензијског и инвалидског осигурања, у Републичком фонду за пензијско и инвалидско осигурање покренута је иницијатива издавања Статистичког месечног билтена са подацима који се воде и обрађују у Фонду.

Републички фонд за пензијско и инвалидско осигурање запослених, Републички фонд за пензијско и инвалидско осигурање самосталних делатности и Републички фонд за пензијско и инвалидско осигурање пољопривредника, који су основани Законом о пензијском и инвалидском осигурању из 1992. године ("Службени гласник РС", бр. 27/92, 82/92, 28/95 и 12/96) и наставили са радом у складу са одредбама Закона о пензијском и инвалидском осигурању из 1996. године ("Службени гласник РС", бр. 52/96, 46/98, 29/01 и 80/02) и Закона о пензијском и инвалидском осигурању из 2003. године ("Службени гласник РС", бр. 34/03, 64/04 – УС, 84/04 – др. Закон, 85/05, 101/05 – др. закон, 63/06 – УС, 5/09, 107/09, 101/10, 93/12, 62/13, 108/13, 75/14, 142/14, 73/18, 46/2019-одлука УС и 86/2019) на дан 1. јануара 2008. године постају један фонд – Републички фонд за пензијско и осигурање, организован као једно правно лице са статусом организације за обавезно социјално осигурање у коме се остварују права из пензијског и инвалидског осигурања и обезбеђују средства за ово осигурање. Послове обезбеђивања и спровођења пензијског и инвалидског осигурања као и послове финансијског пословања који су били у надлежности Фонда за социјално осигурање војних осигураника, на дан 1. јануара 2012. године преузео је Републички фонд за пензијско и инвалидско осигурање (члан 79. Закона о изменама и допунама Закона о пензијском и инвалидском осигурању - "Службени гласник РС", бр. 101/10). Даном преузимања послова, Фонд је преузео имовину, обавезе и запослене од ФСОВО, у делу који се односи на послове пензијског и инвалидског осигурања. Војни осигураници, односно професионална војна лица према прописима о Војсци Србије, укључени су у категорију осигураника запослених (члан 11. Закона).

Месечни статистички билтен обухвата податке о : корисницима пензије по категорији осигураника, врсти и висини пензије, по територији, по општим и посебним прописима као и о односу пензије и зараде без пореза и доприноса. Приказани су и подаци о корисницима накнаде за помоћ и негу и телесно оштећење, исплаћене и рефундиране накнаде за осигуранике и инвалидну децу, кориснике новчане накнаде по члану 223. и члану 225. Закона. Нето средства за исплату пензија и осталих права се односе на исплату законских износа (без заосталих пензија, исплаћених разлика и анулација).

*Статистички месечни билтен припрема
Одсек за статистику Фонда*

Преглед података за месец

Број корисника пензија и просечан износ пензије за све категорије осигураника:	
- по врсти пензије.....	3
- по врсти пензије и према категорији осигураника.....	4
- по врсти пензије и територији.....	4
Број корисника пензија и средства за нето пензије према висини износа пензије.....	5
Дистрибуција корисника пензије према висини износа пензије.....	6-7
Корисници пензија по групама износа пензије.....	8-10
Дистрибуција корисника пензије по територији.....	11-14
Број корисника најнижег и највишег износа пензије	15

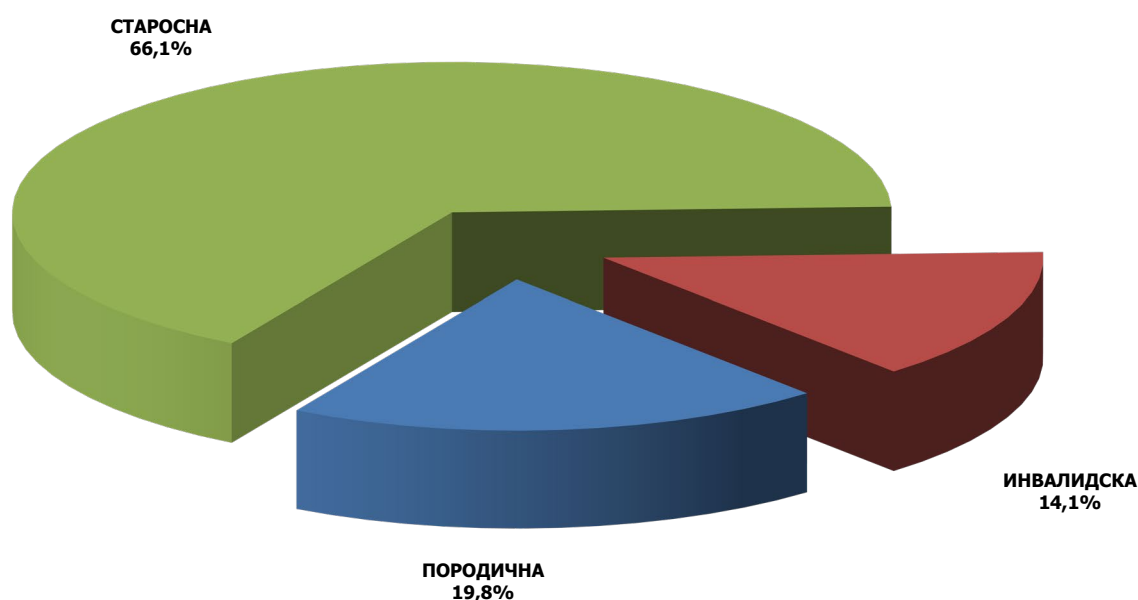
Преглед података у току године

Преглед основних података из ПИО.....	16-17
Преглед основних норми из Закона о ПИО.....	18
Број корисника по врсти пензије и просечан износ пензије	19-20
Однос пензије и зараде без пореза и доприноса.....	21
Корисници пензија по општим и посебним прописима.....	22-25
Корисници накнаде за помоћ и негу другог лица.....	26-27
Корисници накнаде за телесно оштећење.....	28-29
Исплаћене и рефундиране накнаде за осигуранике и инв. децу.....	30
Корисници новчане накнаде по члану 223. и члану 225. Закона.....	30
Број корисника пензије и просечан износ пензије по филијалама и општинама – јун 2023. године	31-35

БРОЈ КОРИСНИКА И ПРОСЕЧАН ИЗНОС ПЕНЗИЈЕ НОВЕМБАР 2023. ГОДИНЕ

СВЕ КАТЕГОРИЈЕ

ВРСТА ПЕНЗИЈЕ	КОРИСНИЦИ ПЕНЗИЈА						ПРОСЕЧНА ПЕНЗИЈА				
	БРОЈ КОРИСНИКА	Номинални раст (%)				Структура броја корисника пензија по врсти пензије у %	ПРОСЕЧАН ИЗНОС ПЕНЗИЈЕ	Номинални раст (%)			
		XI 2023 X 2023	XI 2023 XII 2022	XI 2023 XI 2022	I - XI 2023 I - XI 2022			XI 2023 X 2023	XI 2023 XII 2022	XI 2023 XI 2022	I - XI 2023 I - XI 2022
СТАРОСНА	1.090.379	0,24	0,79	0,95	0,74	66,1	42.790	-0,01	18,09	18,05	22,19
ИНВАЛИДСКА	233.529	-0,24	-2,72	-2,84	-3,22	14,1	36.830	-0,06	17,53	17,45	21,60
ПОРОДИЧНА	326.481	0,54	-1,08	-0,92	-0,89	19,8	32.246	-0,09	18,29	18,23	22,47
УКУПНО	1.650.389	0,23	-0,09	0,02	-0,17	100,0	39.861	-0,03	18,17	18,13	22,28



**БРОЈ КОРИСНИКА И ПРОСЕЧАН ИЗНОС ПЕНЗИЈЕ
ПРЕМА КАТЕГОРИЈИ ОСИГУРАНИКА И ПО ВРСТИ ПЕНЗИЈЕ, НОВЕМБАР 2023. ГОДИНЕ**

КАТЕГОРИЈА ОСИГУРАНИКА	СТАРОСНА ПЕНЗИЈА		ИНВАЛИДСКА ПЕНЗИЈА		ПОРОДИЧНА ПЕНЗИЈА		УКУПНО		Структура броја корисника пензија по категорији осигурања у %
	БРОЈ КОРИСНИКА	ПРОСЕЧНА ПЕНЗИЈА	БРОЈ КОРИСНИКА	ПРОСЕЧНА ПЕНЗИЈА	БРОЈ КОРИСНИКА	ПРОСЕЧНА ПЕНЗИЈА	БРОЈ КОРИСНИКА	ПРОСЕЧНА ПЕНЗИЈА	
ЗАПОСЛЕНИ	907.226	45.981	205.776	37.949	289.396	33.655	1.402.398	42.259	85,0
САМОСТАЛНЕ ДЕЛАТНОСТИ	75.809	39.930	16.330	35.721	19.476	28.885	111.615	37.387	6,8
ПОЉОПРИ- ВРЕДНИЦИ	107.344	17.838	11.423	18.271	17.609	12.809	136.376	17.225	8,3
СВЕ КАТЕГОРИЈЕ УКУПНО	1.090.379	42.790	233.529	36.830	326.481	32.246	1.650.389	39.861	100,0

**БРОЈ КОРИСНИКА И ПРОСЕЧАН ИЗНОС ПЕНЗИЈЕ
ПО ТЕРИТОРИЈИ И ПРЕМА ВРСТИ ПЕНЗИЈЕ, НОВЕМБАР 2023. ГОДИНЕ**

СВЕ КАТЕГОРИЈЕ

ТЕРИТОРИЈА	СТАРОСНА ПЕНЗИЈА		ИНВАЛИДСКА ПЕНЗИЈА		ПОРОДИЧНА ПЕНЗИЈА		УКУПНО		Структура броја корисника пензија по територији у %
	БРОЈ КОРИСНИКА	ПРОСЕЧНА ПЕНЗИЈА	БРОЈ КОРИСНИКА	ПРОСЕЧНА ПЕНЗИЈА	БРОЈ КОРИСНИКА	ПРОСЕЧНА ПЕНЗИЈА	БРОЈ КОРИСНИКА	ПРОСЕЧНА ПЕНЗИЈА	
ЦЕНТРАЛНА СРБИЈА	807.889	42.475	174.603	36.634	230.485	32.332	1.212.977	39.707	73,5
ВОЈВОДИНА	265.916	43.671	54.155	37.754	88.619	32.302	408.690	40.422	24,8
КОСОВО И МЕТОХИЈА	16.574	43.995	4.771	33.535	7.377	28.884	28.722	38.376	1,7
РЕПУБЛИКА СРБИЈА	1.090.379	42.790	233.529	36.830	326.481	32.246	1.650.389	39.861	100,00

**БРОЈ КОРИСНИКА ПЕНЗИЈА И СРЕДСТВА
ЗА ИСПЛАТУ ПРЕМА ВИСИНИ ИЗНОСА ПЕНЗИЈЕ
НОВЕМБАР 2023. ГОДИНЕ**

ИЗНОС ПЕНЗИЈЕ	УКУПНО - све категорије			
	БРОЈ КОРИСНИКА	%	СРЕДСТВА ЗА НЕТО ПЕНЗИЈЕ	%
до 10.000,00	68.133	4,1	312.317.018	0,5
10.000,01 - 15.000,00	41.628	2,5	514.540.547	0,8
15.000,01 - 20.000,00	177.931	10,8	3.031.390.079	4,6
20.000,01 - 25.000,00	246.943	15,0	5.508.816.359	8,4
25.000,01 - 30.000,00	148.568	9,0	4.078.636.933	6,2
30.000,01 - 35.000,00	164.578	10,0	5.357.770.766	8,1
35.000,01 - 40.000,00	135.732	8,2	5.082.894.671	7,7
40.000,01 - 40.445,38	11.021	0,7	443.297.360	0,7
40.445,39 - 42.351,42	47.342	2,9	1.959.198.343	3,0
42.351,43 - 44.402,85	47.859	2,9	2.075.570.557	3,2
44.402,86- 45.000,00	13.957	0,8	623.919.189	0,9
45.000,01 - 46.617,14	35.622	2,2	1.631.654.477	2,5
46.617,15 - 49.014,15	51.185	3,1	2.447.604.874	3,7
49.014,16 - 50.000,00	19.219	1,2	951.390.864	1,4
50.000,01 - 51.618,14	30.820	1,9	1.565.593.564	2,4
51.618,15 - 55.000,00	59.429	3,6	3.165.327.803	4,8
55.000,01 - 60.000,00	71.097	4,3	4.080.965.218	6,2
60.000,01 - 70.000,00	101.997	6,2	6.601.611.117	10,0
70.000,01 - 80.000,00	61.988	3,8	4.622.094.097	7,0
80.000,01 - 90.000,00	40.416	2,4	3.423.179.921	5,2
90.000,01 - 100.000,00	27.730	1,7	2.627.563.170	4,0
100.000,01 и више	47.194	2,9	5.680.081.342	8,6
УКУПНО	1.650.389	100,0	65.785.418.269,81	100,0
ПРОСЕЧНА ПЕНЗИЈА	39.861			

ДИСТРИБУЦИЈА КОРИСНИКА ПЕНЗИЈЕ ПРЕМА ВИСИНИ ИЗНОСА ПЕНЗИЈЕ

НОВЕМБАР 2023

СВЕ КАТЕГОРИЈЕ		Број корисника 1.650.389	Учешће у укупном броју корисника
Мање од износа најниже пензије	<i>Запослени и Самосталне делатности</i>	181.250	10,98
	<i>Пољопривредници</i>	24.023	1,46
	СВЕГА	205.273	12,44
Најнижи износ пензије	<i>Запосл. и Сам.дел. 21.766,26</i>	137.880	8,35
	<i>Пољопривредници 17.112,14</i>	95.390	5,78
	СВЕГА	233.270	14,13
До просечне пензије за све категорије	39.861	980.126	59,39
До износа просечне зараде без пореза и доприноса за ОКТОБАР 2023	<i>86.738</i>	1.563.816	94,75
До износа просечне зараде за ОКТОБАР 2023	<i>119.791</i>	1.631.612	98,86
Највиша пензија	По важећем Закону 200.475,27	65	0,00
	Затечени корисници	821	0,05

ЗАПОСЛЕНИ		Број корисника 1.402.398	Учешће у укупном броју корисника
Мање од износа најниже пензије		165.805	11,82
Најнижи износ пензије		<i>21.766,26</i>	8,96
До просечне пензије запослених-укупно		42.259	828.857
До износа просечне зараде без пореза и доприноса за ОКТОБАР 2023		<i>86.738</i>	1.318.963
До износа просечне зараде за ОКТОБАР 2023		<i>119.791</i>	1.384.193
Највиша пензија по старом Закону		<i>140.258,99</i>	711
Највиша пензија - 40 год. стажа по Закону од 01. априла 2003. године (за затечене кориснике)		<i>187.579,20</i>	2
Највиша пензија - 42,5 год. стажа по Закону од 01. априла 2003. године (за затечене кориснике)		<i>199.302,90</i>	49
Највиша пензија - 40 год. стажа по Закону од 01. јануара 2011. године (за затечене кориснике)		<i>178.200,24</i>	30
Највиша пензија - 42,5 год. стажа по Закону од 01. јануара 2011. године (за затечене кориснике)		<i>189.337,76</i>	23
Највиша пензија - 45 год. стажа (по важећем Закону)		<i>200.475,27</i>	64

САМОСТАЛНЕ ДЕЛАТНОСТИ		Број корисника 111.615	Учешће у укупном броју корисника
Мање од износа најниже пензије		15.445	13,84
Најнижи износ пензије	<i>21.766,26</i>	12.176	10,91
До просечне пензије самосталних делатности	37.387	65.995	59,13
До износа просечне зараде без пореза и доприноса за ОКТОБАР 2023	<i>86.738</i>	108.512	97,22
До износа просечне зараде за ОКТОБАР 2023	<i>119.791</i>	111.046	99,49
Највиша пензија по старом Закону	148.509,52	4	0,00
Највиша пензија - 40 год. стажа по Закону од 01. априла 2003. године (за затечене кориснике)	<i>187.579,20</i>	0	0,00
Највиша пензија - 42,5 год. стажа по Закону од 01. априла 2003. године (за затечене кориснике)	<i>199.302,90</i>	1	0,00
Највиша пензија - 40 год. стажа по Закону од 01. јануара 2011. године (за затечене кориснике)	<i>178.200,24</i>	0	0,00
Највиша пензија - 42,5 год. стажа по Закону од 01. јануара 2011. године (за затечене кориснике)	<i>189.337,76</i>	1	0,00
Највиша пензија - 45 год. стажа (по важећем Закону)	<i>200.475,27</i>	1	0,00

ПОЉОПРИВРЕДНИЦИ		Број корисника 136.376	Учешће у укупном броју корисника
Мање од износа најниже пензије		24.023	17,62
Најнижи износ пензије	<i>17.112,14</i>	95.390	69,95
До просечне пензије пољопривредника	17.225	119.707	87,78
До износа просечне зараде без пореза и доприноса за ОКТОБАР 2023	<i>86.738</i>	136.341	99,97
До износа просечне зараде за ОКТОБАР 2023	<i>119.791</i>	136.373	99,99
Највиша пензија по старом Закону	<i>148.509,52</i>	0	0,00
Највиша пензија - 40 год. стажа по Закону од 01. априла 2003. године (за затечене кориснике)	<i>187.579,20</i>	0	0,00
Највиша пензија - 42,5 год. стажа по Закону од 01. априла 2003. године (за затечене кориснике)	<i>199.302,90</i>	0	0,00
Највиша пензија - 40 год. стажа по Закону од 01. јануара 2011. године (за затечене кориснике)	<i>178.200,24</i>	0	0,00
Највиша пензија - 42,5 год. стажа по Закону од 01. јануара 2011. године (за затечене кориснике)	<i>189.337,76</i>	0	0,00
Највиша пензија - 45 год. стажа (по важећем Закону)	<i>200.475,27</i>	0	0,00

КОРИСНИЦИ ПЕНЗИЈЕ ЗА НОВЕМБАР 2023. ГОДИНЕ ПО ГРУПАМА ИЗНОСА ПЕНЗИЈА

ЗАПОСЛЕНИ

ГРУПЕ ИЗНОСА ПЕНЗИЈА	СТАРОСНА ПЕНЗИЈА	ИНВАЛИДСКА ПЕНЗИЈА	ПОРОДИЧНА ПЕНЗИЈА	УКУПНО
до 21.766,25	73.225	12.232	80.348	165.805
21.766,26 (25%)	85.876	39.743	85	125.704
21.766,27 - 22.000,00	2.689	858	1.367	4.914
22.000,01 - 24.000,00	23.924	7.116	12.592	43.632
24.000,01 - 26.000,00	26.117	7.319	20.475	53.911
26.000,01 - 39.861,00	225.165	64.299	90.947	380.411
39.861,01 - 41.360,00	22.441	5.212	6.584	34.237
41.360,01 - 42.259,00	13.318	3.230	3.695	20.243
42.259,01 - 60.000,00	222.476	39.918	45.555	307.949
60.000,01 - 80.592,00	120.180	17.165	20.040	157.385
80.592,01 - 86.738,00	19.388	2.498	2.886	24.772
86.738,01 - 100.000,00	30.688	3.348	3.730	37.766
100.000,01 - 119.791,00	24.726	1.959	779	27.464
119.791,01 - 140.258,98	10.830	723	261	11.814
140.258,99	645	64	2	711
140.259,00 - 189.337,75	5.262	91	47	5.400
189.337,76	23	0	0	23
189.337,77 - 199.302,89	126	0	1	127
199.302,90	48	1	0	49
199.302,91 - 200.475,26	6	0	0	6
200.475,27	63	0	1	64
200.475,28 и више	10	0	1	11
УКУПАН БРОЈ КОРИСНИКА	907.226	205.776	289.396	1.402.398
ПРОСЕЧАН ИЗНОС ПЕНЗИЈЕ	45.981	37.949	33.655	42.259
НЕТО СРЕДСТВА ЗА ПЕНЗИЈЕ	41.714.961.986	7.808.951.645	9.739.485.050	59.263.398.681

КОРИСНИЦИ ПЕНЗИЈЕ ЗА НОВЕМБАР 2023. ГОДИНЕ ПО ГРУПАМА ИЗНОСА ПЕНЗИЈА

САМОСТАЛНЕ ДЕЛАТНОСТИ

ГРУПЕ ИЗНОСА ПЕНЗИЈА	СТАРОСНА ПЕНЗИЈА	ИНВАЛИДСКА ПЕНЗИЈА	ПОРОДИЧНА ПЕНЗИЈА	УКУПНО
до 21.766,25	6.583	959	7.903	15.445
21.766,26 (25%)	8.738	3.418	20	12.176
21.766,27 - 22.000,00	352	64	122	538
22.000,01 - 24.000,00	2.872	530	1.109	4.511
24.000,01 - 26.000,00	2.950	543	1.299	4.792
26.000,01 - 37.387,00	18.902	4.901	4.730	28.533
37.387,01 - 39.861,00	3.817	807	696	5.320
39.861,01 - 55.000,00	17.096	3.217	2.181	22.494
55.000,01 - 70.000,00	8.209	1.113	874	10.196
70.000,01 - 86.738,00	3.751	435	321	4.507
86.738,01 - 100.000,00	1.246	179	166	1.591
100.000,01 - 119.791,00	798	97	48	943
119.791,01 - 130.000,00	190	28	4	222
130.000,01 - 148.509,51	210	34	3	247
148.509,52	0	4	0	4
148.509,53- 189.337,75	87	1	0	88
189.337,76	1	0	0	1
189.337,77 - 199.302,89	4	0	0	4
199.302,90	1	0	0	1
199.302,91 - 200.475,26	1	0	0	1
200.475,27	1	0	0	1
200.475,28 и више	0	0	0	0
УКУПАН БРОЈ КОРИСНИКА	75.809	16.330	19.476	111.615
ПРОСЕЧАН ИЗНОС ПЕНЗИЈЕ	39.930	35.721	28.885	37.387
НЕТО СРЕДСТВА ЗА ПЕНЗИЈЕ	3.027.022.348	583.319.487	562.566.798	4.172.908.632

КОРИСНИЦИ ПЕНЗИЈЕ ЗА НОВЕМБАР 2023. ГОДИНЕ ПО ГРУПАМА ИЗНОСА ПЕНЗИЈА

ПОЉОПРИВРЕДНИЦИ

ГРУПЕ ИЗНОСА ПЕНЗИЈА	СТАРОСНА ПЕНЗИЈА	ИНВАЛИДСКА ПЕНЗИЈА	ПОРОДИЧНА ПЕНЗИЈА	УКУПНО
до 5.000,00	1.528	203	318	2.049
5.000,01 - 10.000,00	1.646	164	739	2.549
10.000,01 - 15.000,00	3.027	232	14.735	17.994
15.000,01 - 17.112,13	798	82	551	1.431
17.112,14 (20%)	87.790	7.594	6	95.390
17.112,15 - 17.225,00	246	38	10	294
17.225,01 - 21.766,26	5.793	1.977	521	8.291
21.766,27 - 22.000,00	86	36	15	137
22.000,01 - 24.000,00	695	239	158	1.092
24.000,01- 26.000,00	661	164	94	919
26.000,01 - 39.861,00	3.353	559	376	4.288
39.861,01 - 86.738,00	1.692	131	84	1.907
86.738,01 - 119.791,00	27	3	2	32
119.791,01 - 148.509,51	2	1	0	3
148.509,52	0	0	0	0
148.509,53- 189.337,75	0	0	0	0
189.337,76	0	0	0	0
189.337,77 - 199.302,89	0	0	0	0
199.302,90	0	0	0	0
199.302,91 - 200.475,26	0	0	0	0
200.475,27	0	0	0	0
200.475,28 и више	0	0	0	0
УКУПАН БРОЈ КОРИСНИКА	107.344	11.423	17.609	136.376
ПРОСЕЧАН ИЗНОС ПЕНЗИЈЕ	17.838	18.271	12.809	17.225
НЕТО СРЕДСТВА ЗА ПЕНЗИЈЕ	1.914.851.643	208.707.326	225.551.988	2.349.110.957

**ДИСТРИБУЦИЈА КОРИСНИКА ПЕНЗИЈЕ ПО ТЕРИТОРИЈИ ЗА НОВЕМБАР 2023. ГОДИНЕ
- СВЕ КАТЕГОРИЈЕ ОСИГУРАНИКА -**

ЦЕНТРАЛНА СРБИЈА

ФИЛИЈАЛА	БРОЈ КОРИСНИКА	%	ПРОСЕЧАН ИЗНОС
БЕОГРАД	286.550	23,6	50.792
Служба I	103.874	8,6	53.863
Служба II	0	0,0	0
БОР	30.329	2,5	40.367
ВАЉЕВО	37.487	3,1	34.133
ВРАЊЕ	35.127	2,9	34.839
ЗАЈЕЧАР	31.652	2,6	34.215
КРАГУЈЕВАЦ	67.051	5,5	36.151
КРАЉЕВО	39.578	3,3	36.948
НОВИ ПАЗАР	21.845	1,8	28.894
КРУШЕВАЦ	55.257	4,6	33.969
ЛЕСКОВАЦ	42.810	3,5	31.031
НИШ	71.592	5,9	41.070
Алексинач	12.696	1,0	30.317
ПИРОТ	22.571	1,9	34.499
ПРОКУПЉЕ	18.689	1,5	31.817
ПОЖАРЕВАЦ	37.564	3,1	32.795
СМЕДЕРЕВО	41.463	3,4	34.830
УЖИЦЕ	63.210	5,2	36.691
ЂУПРИЈА	31.110	2,6	31.446
Јагодина	15.628	1,3	35.384
ЧАЧАК	50.752	4,2	35.766
ШАБАЦ	34.162	2,8	31.999
Лозница	25.927	2,1	30.369
Исплата у Дирекцији - бивше републике	36.053	3,0	15.513
УКУПНО	1.212.977	100,0	39.707

ВОЈВОДИНА

ФИЛИЈАЛА	БРОЈ КОРИСНИКА	%	ПРОСЕЧАН ИЗНОС
БАЧКА ПАЛАНКА	14.487	3,5	37.144
ВРБАС	11.600	2,8	42.093
Бечеј	7.551	1,8	39.651
ВРШАЦ	16.292	4,0	40.614
ЗРЕЊАНИН	38.460	9,4	41.120
КИКИНДА	17.934	4,4	39.890
НОВИ САД	92.536	22,6	47.244
ПАНЧЕВО	43.600	10,7	43.410
СЕНТА	14.022	3,4	38.711
СРЕМСКА МИТРОВИЦА	37.498	9,2	36.065
Стара Пазова	21.031	5,1	36.796
СОМБОР	18.301	4,5	39.312
Апатин	6.219	1,5	38.896
Кула	8.703	2,1	40.052
Озаци	6.115	1,5	34.359
СУБОТИЦА	30.415	7,4	40.963
Бачка Топола	9.530	2,3	38.148
Исплата у Дирекцији - бивше републике	14.396	3,5	11.998
УКУПНО	408.690	100,0	40.422

КОСОВО И МЕТОХИЈА

по филијалама

ФИЛИЈАЛА	БРОЈ КОРИСНИКА	%	ПРОСЕЧАН ИЗНОС
Сл.Дир.ПРИШТИНА	14.711	51,2	40.829
ГЊИЛАНЕ	614	2,1	27.501
Урошевац	493	1,7	30.574
КОС.МИТРОВИЦА	8.293	28,9	38.177
ПЕЋ	697	2,4	30.869
Ђаковица	105	0,4	31.853
ПРИЗРЕН	962	3,3	30.454
ПРИШТИНА	2.530	8,8	35.564
Исплата у Дирекцији	317	1,1	28.071
УКУПНО	28.722	100,0	38.376

ЦЕНТРАЛНА СРБИЈА

ОПШТИ И ПОСЕБНИ ПРОПИСИ	БРОЈ КОРИСНИКА	%	ПРОСЕЧАН ИЗНОС
Општи прописи	1.157.311	95,4	37.941
Борци пре 9.9.43.	1.001	0,1	53.897
Носиоци споменице	162	0,0	88.294
СМИП	168	0,0	68.267
СМУП	521	0,0	69.084
Административне пензије	505	0,0	52.890
Борци после 9.9.43.	4.892	0,4	40.507
Борци на одговорним дужностима	47	0,0	46.851
РМУП	20.523	1,7	81.260
Изузетне пензије	20	0,0	81.497
Академици	12	0,0	69.702
Рудари	626	0,1	40.741
Професионална војна лица	27.189	2,2	81.458
УКУПНО	1.212.977	100,0	39.707

ВОЈВОДИНА

ОПШТИ И ПОСЕБНИ ПРОПИСИ	БРОЈ КОРИСНИКА	%	ПРОСЕЧАН ИЗНОС
Општи прописи	395.020	96,7	39.360
Борци пре 9.9.43.	836	0,2	45.942
Носиоци споменице	83	0,0	56.716
СМИП	0	0,0	0
СМУП	174	0,0	73.279
Административне пензије	27	0,0	55.308
Борци после 9.9.43.	1.471	0,4	40.925
Борци на одговорним дужностима	0	0,0	0
РМУП	6.201	1,5	78.060
Изузетне пензије	4	0,0	30.299
Академици	0	0,0	0
Рудари	0	0,0	0
Професионална војна лица	4.874	1,2	75.989
УКУПНО	408.690	100,0	40.422

КОСОВО И МЕТОХИЈА

по општим и посебним прописима

ОПШТИ И ПОСЕБНИ ПРОПИСИ	БРОЈ КОРИСНИКА	%	ПРОСЕЧАН ИЗНОС
Општи прописи	27.139	94,5	36.881
Борци пре 9.9.43.	0	0,0	0
Носиоци споменице	1	0,0	98.181
СМУП	3	0,0	73.765
Административне пензије	3	0,0	38.581
Борци после 9.9.43.	12	0,0	34.056
РМУП	1.506	5,2	64.382
Рудари	1	0,0	27.561
Професионална војна лица	57	0,2	61.491
УКУПНО	28.722	100,0	38.376

ЦЕНТРАЛНА СРБИЈА

ВРСТА ПЕНЗИЈЕ	БРОЈ КОРИСНИКА	%	ПРОСЕЧАН ИЗНОС
СТАРОСНА	807.889	66,6	42.474,57
ИНВАЛИДСКА	174.603	14,4	36.634,09
ПОРОДИЧНА	230.485	19,0	32.331,74
УКУПНО	1.212.977	100,0	39.707
Структура броја корисника		73,5	

ВОЈВОДИНА

ВРСТА ПЕНЗИЈЕ	БРОЈ КОРИСНИКА	%	ПРОСЕЧАН ИЗНОС
СТАРОСНА	265.916	65,1	43.671,41
ИНВАЛИДСКА	54.155	13,3	37.753,89
ПОРОДИЧНА	88.619	21,7	32.301,74
УКУПНО	408.690	100,0	40.422
Структура броја корисника		24,8	

КОСОВО И МЕТОХИЈА

по врсти пензије

ВРСТА ПЕНЗИЈЕ	БРОЈ КОРИСНИКА	%	ПРОСЕЧАН ИЗНОС
СТАРОСНА	16.574	57,7	43.994,77
ИНВАЛИДСКА	4.771	16,6	33.534,66
ПОРОДИЧНА	7.377	25,7	28.883,56
УКУПНО	28.722	100,0	38.376
Структура броја корисника		1,7	

**ДИСТРИБУЦИЈА КОРИСНИКА ПЕНЗИЈЕ ПО ТЕРИТОРИЈИ ЗА НОВЕМБАР 2023. ГОДИНЕ
- КАТЕГОРИЈА ОСИГУРАНИКА ЗАПОСЛЕНИХ -**

ЗАПОСЛЕНИ

ЦЕНТРАЛНА СРБИЈА

ФИЛИЈАЛА	БРОЈ КОРИСНИКА	%	ПРОСЕЧАН ИЗНОС
БЕОГРАД	256.406	25,2	52.237
Служба I	95.794	9,4	54.856
Служба II	0	0,0	0
БОР	25.270	2,5	44.131
ВАЉЕВО	26.039	2,6	39.748
ВРАЊЕ	30.012	3,0	37.189
ЗАЈЕЧАР	26.708	2,6	36.500
КРАГУЈЕВАЦ	55.807	5,5	38.610
КРАЉЕВО	34.048	3,3	38.805
НОВИ ПАЗАР	16.007	1,6	31.998
КРУШЕВАЦ	40.610	4,0	38.671
ЛЕСКОВАЦ	33.487	3,3	33.655
НИШ	64.066	6,3	42.622
Алексинач	8.999	0,9	34.903
ПИРОТ	20.156	2,0	35.874
ПРОКУПЉЕ	15.455	1,5	34.072
ПОЖАРЕВАЦ	24.514	2,4	40.251
СМЕДЕРЕВО	33.835	3,3	37.801
УЖИЦЕ	52.439	5,2	39.301
ЂУПРИЈА	23.922	2,4	35.194
Јагодина	13.823	1,4	36.907
ЧАЧАК	40.810	4,0	38.598
ШАБАЦ	23.263	2,3	37.563
Лозница	20.304	2,0	32.652
Исплата у Дирекцији - бивше републике	35.185	3,5	15.482
УКУПНО	1.016.959	100,0	42.485

ВОЈВОДИНА

ФИЛИЈАЛА	БРОЈ КОРИСНИКА	%	ПРОСЕЧАН ИЗНОС
БАЧКА ПАЛАНКА	12.572	3,5	38.773
ВРБАС	10.380	2,9	43.378
Бечеј	6.375	1,8	41.356
ВРШАЦ	14.074	3,9	42.766
ЗРЕЊАНИН	33.826	9,5	42.856
КИКИНДА	16.063	4,5	41.036
НОВИ САД	82.892	23,2	48.469
ПАНЧЕВО	37.455	10,5	46.002
СЕНТА	11.462	3,2	41.015
СРЕМСКА МИТРОВИЦА	31.434	8,8	38.266
Стара Пазова	17.548	4,9	37.079
СОМБОР	15.767	4,4	40.960
Апатин	5.479	1,5	40.212
Кула	7.861	2,2	41.011
Оџаци	5.337	1,5	35.585
СУБОТИЦА	26.617	7,5	42.277
Бачка Топола	8.303	2,3	39.313
Исплата у Дирекцији - бивше републике	13.716	3,8	11.809
УКУПНО	357.161	100,0	41.910

КОСОВО И МЕТОХИЈА

по филијалама

ФИЛИЈАЛА	БРОЈ КОРИСНИКА	%	ПРОСЕЧАН ИЗНОС
Сл.Дир.ПРИШТИНА	14.693	52,0	40.848
ГЊИЛАНЕ	614	2,2	27.501
Урошевац	493	1,7	30.574
КОС.МИТРОВИЦА	8.184	28,9	38.302
ПЕЋ	697	2,5	30.869
Ђаковица	105	0,4	31.853
ПРИЗРЕН	962	3,4	30.454
ПРИШТИНА	2.530	8,9	35.564
Исплата у Дирекцији			
УКУПНО	28.278	100,0	38.537

ЦЕНТРАЛНА СРБИЈА

ОПШТИ И ПОСЕБНИ ПРОПИСИ	БРОЈ КОРИСНИКА	%	ПРОСЕЧАН ИЗНОС
Општи прописи	961.702	94,6	40.514
Борци пре 9.9.43.	979	0,1	54.237
Носиоци споменнице	161	0,0	88.457
СМИП	168	0,0	68.267
СМУП	521	0,1	69.084
Административне пензије	505	0,0	52.890
Борци после 9.9.43.	4.506	0,4	41.969
Борци на одговорним дужностима	47	0,0	46.851
РМУП	20.523	2,0	81.260
Изузетне пензије	20	0,0	81.497
Академици	12	0,0	69.702
Рудари	626	0,1	40.741
Професионална војна лица	27.189	2,7	81.458
УКУПНО	1.016.959	100,0	42.485

ВОЈВОДИНА

ОПШТИ И ПОСЕБНИ ПРОПИСИ	БРОЈ КОРИСНИКА	%	ПРОСЕЧАН ИЗНОС
Општи прописи	343.571	96,2	40.747
Борци пре 9.9.43.	816	0,2	45.933
Носиоци споменнице	80	0,0	56.950
СМИП			
СМУП	174	0,0	73.279
Административне пензије	27	0,0	55.308
Борци после 9.9.43.	1.414	0,4	41.042
Борци на одговорним дужностима			
РМУП	6.201	1,7	78.060
Изузетне пензије	4	0,0	30.299
Академици			
Рудари			
Професионална војна лица	4.874	1,4	75.989
УКУПНО	357.161	100,0	41.910

КОСОВО И МЕТОХИЈА

по општим и посебним прописима

ОПШТИ И ПОСЕБНИ ПРОПИСИ	БРОЈ КОРИСНИКА	%	ПРОСЕЧАН ИЗНОС
Општи прописи	26.695	94,4	37.026
Борци пре 9.9.43.	0	0,0	0
Носиоци споменнице	1	0,0	98.181
СМУП	3	0,0	73.765
Административне пензије	3	0,0	38.581
Борци после 9.9.43.	12	0,0	34.056
РМУП	1.506	5,3	64.382
Рудари	1	0,0	27.561
Професионална војна лица	57	0,2	61.491
УКУПНО	28.278	100,00	38.537

ЦЕНТРАЛНА СРБИЈА

ВРСТА ПЕНЗИЈЕ	БРОЈ КОРИСНИКА	%	ПРОСЕЧАН ИЗНОС
СТАРОСНА	660.868	65,0	46.191
ИНВАЛИДСКА	152.628	15,0	37.927
ПОРОДИЧНА	203.463	20,0	33.865
УКУПНО	1.016.959	100,0	42.485
Структура броја корисника		72,5	

ВОЈВОДИНА

ВРСТА ПЕНЗИЈЕ	БРОЈ КОРИСНИКА	%	ПРОСЕЧАН ИЗНОС
СТАРОСНА	230.006	64,4	45.505
ИНВАЛИДСКА	48.473	13,6	38.437
ПОРОДИЧНА	78.682	22,0	33.539
УКУПНО	357.161	100,0	41.910
Структура броја корисника		25,5	

КОСОВО И МЕТОХИЈА

по врсти пензије

ВРСТА ПЕНЗИЈЕ	БРОЈ КОРИСНИКА	%	ПРОСЕЧАН ИЗНОС
СТАРОСНА	16.352	57,8	44.178
ИНВАЛИДСКА	4.675	16,5	33.597
ПОРОДИЧНА	7.251	25,6	28.999
УКУПНО	28.278	100,0	38.537
Структура броја корисника		2,0	

**ДИСТРИБУЦИЈА КОРИСНИКА ПЕНЗИЈЕ ПО ТЕРИТОРИЈИ ЗА НОВЕМБАР 2023. ГОДИНЕ
- КАТЕГОРИЈА ОСИГУРАНИКА САМОСТАЛНИХ ДЕЛАТНОСТИ -**

САМОСТАЛНЕ ДЕЛАТНОСТИ

ЦЕНТРАЛНА СРБИЈА

ФИЛИЈАЛА	БРОЈ КОРИСНИКА	%	ПРОСЕЧАН ИЗНОС
БЕОГРАД	24.372	29,5	43.382
Служба I	7.537	9,1	43.547
Служба II		0,0	
БОР	1.313	1,6	36.003
ВАЉЕВО	2.800	3,4	35.472
ВРАЊЕ	1.649	2,0	30.526
ЗАЈЕЧАР	1.456	1,8	32.918
КРАГУЈЕВАЦ	4.370	5,3	34.300
КРАЉЕВО	2.700	3,3	34.209
НОВИ ПАЗАР	1.815	2,2	28.683
КРУШЕВАЦ	3.716	4,5	34.162
ЛЕСКОВАЦ	3.300	4,0	30.298
НИШ	4.346	5,3	35.527
Алексинач	732	0,9	29.049
ПИРОТ	903	1,1	31.750
ПРОКУПЉЕ	1.120	1,4	28.867
ПОЖАРЕВАЦ	2.569	3,1	31.836
СМЕДЕРЕВО	2.445	3,0	32.393
УЖИЦЕ	4.052	4,9	35.071
ЂУПРИЈА	1.514	1,8	30.109
Јагодина	682	0,8	34.990
ЧАЧАК	3.561	4,3	36.311
ШАБАЦ	2.484	3,0	33.540
Лозница	2.416	2,9	29.335
Исплата у Дирекцији - бивше републике	718	0,9	18.330
УКУПНО	82.570	100,0	37.029

ВОЈВОДИНА

ФИЛИЈАЛА	БРОЈ КОРИСНИКА	%	ПРОСЕЧАН ИЗНОС
БАЧКА ПАЛАНКА	902	3,1	34.888
ВРБАС	754	2,6	36.759
Бечеј	518	1,8	40.553
ВРШАЦ	1.099	3,8	36.592
ЗРЕЊАНИН	2.220	7,7	37.260
КИКИНДА	977	3,4	37.879
НОВИ САД	7.475	26,1	40.901
ПАНЧЕВО	2.758	9,6	38.239
СЕНТА	1.024	3,6	42.650
СРЕМСКА МИТРОВИЦА	2.574	9,0	34.520
Стара Пазова	2.438	8,5	42.579
СОМБОР	1.265	4,4	37.597
Апатин	407	1,4	37.023
Кула	484	1,7	37.471
Озаци	396	1,4	33.134
СУБОТИЦА	2.293	8,0	39.794
Бачка Топола	554	1,9	39.261
Исплата у Дирекцији - бивше републике	513	1,8	18.210
УКУПНО	28.651	100,0	38.529

КОСОВО И МЕТОХИЈА

по филијалама

ФИЛИЈАЛА	БРОЈ КОРИСНИКА	%	ПРОСЕЧАН ИЗНОС
Сл.Дир.ПРИШТИНА	12	3,0	28.824
ЃЫЛАНЕ	0	0,0	0
Урошевац	0	0,0	0
КОС.МИТРОВИЦА	98	24,9	29.409
ПЕЋ	0	0,0	0
Ђаковица	0	0,0	0
ПРИЗРЕН	0	0,0	0
ПРИШТИНА	0	0,0	0
Исплата у Дирекцији	284	72,1	29.298
УКУПНО	394	100,0	29.311

ЦЕНТРАЛНА СРБИЈА

ОПШТИ И ПОСЕБНИ ПРОПИСИ	БРОЈ КОРИСНИКА	%	ПРОСЕЧАН ИЗНОС
Општи прописи	82.381	99,8	37.032
Борци пре 9.9.43.	9	0,0	39.889
Носиоци споменнице	1	0,0	61.935
СМИП			
СМУП			
Административне пензије			
Борци после 9.9.43.	179	0,2	35.117
Борци на одговорним дужностима			
РМУП			
Изузетне пензије			
Академици			
Рудари			
УКУПНО	82.570	100,0	37.029

ВОЈВОДИНА

ОПШТИ И ПОСЕБНИ ПРОПИСИ	БРОЈ КОРИСНИКА	%	ПРОСЕЧАН ИЗНОС
Општи прописи	28.592	99,8	38.511
Борци пре 9.9.43.	11	0,0	57.458
Носиоци споменнице	3	0,0	50.473
СМИП			
СМУП			
Административне пензије			
Борци после 9.9.43.	45	0,2	44.622
Борци на одговорним дужностима			
РМУП			
Изузетне пензије			
Академици			
Рудари			
УКУПНО	28.651	100,0	38.529

КОСОВО И МЕТОХИЈА

по општим и посебним прописима

ОПШТИ И ПОСЕБНИ ПРОПИСИ	БРОЈ КОРИСНИКА	%	ПРОСЕЧАН ИЗНОС
Општи прописи	394	100,0	29.311
Борци пре 9.9.43.			
Носиоци споменнице			
СМУП			
Административне пензије			
Борци после 9.9.43.			
РМУП			
Рудари			
УКУПНО	394	100,0	29.311

ЦЕНТРАЛНА СРБИЈА

ВРСТА ПЕНЗИЈЕ	БРОЈ КОРИСНИКА	%	ПРОСЕЧАН ИЗНОС
СТАРОСНА	55.725	67,5	39.737
ИНВАЛИДСКА	12.545	15,2	35.079
ПОРОДИЧНА	14.300	17,3	28.185
УКУПНО	82.570	100,0	37.029
Структура броја корисника	74,0		

ВОЈВОДИНА

ВРСТА ПЕНЗИЈЕ	БРОЈ КОРИСНИКА	%	ПРОСЕЧАН ИЗНОС
СТАРОСНА	19.885	69,4	40.551
ИНВАЛИДСКА	3.703	12,9	37.978
ПОРОДИЧНА	5.063	17,7	30.991
УКУПНО	28.651	100,0	38.529
Структура броја корисника	25,7		

КОСОВО И МЕТОХИЈА

по врсти пензије

ВРСТА ПЕНЗИЈЕ	БРОЈ КОРИСНИКА	%	ПРОСЕЧАН ИЗНОС
СТАРОСНА	199	50,5	31.704
ИНВАЛИДСКА	82	20,8	31.935
ПОРОДИЧНА	113	28,7	23.192
УКУПНО	394	100,0	29.311
Структура броја корисника	0,4		

**ДИСТРИБУЦИЈА КОРИСНИКА ПЕНЗИЈЕ ПО ТЕРИТОРИЈИ ЗА НОВЕМБАР 2023. ГОДИНЕ
- КАТЕГОРИЈА ОСИГУРАНИКА ПОЉОПРИВРЕДНИКА -**

ПОЉОПРИВРЕДНИЦИ

ЦЕНТРАЛНА СРБИЈА

ФИЛИЈАЛА	БРОЈ КОРИСНИКА	%	ПРОСЕЧАН ИЗНОС
БЕОГРАД	5.772	5,1	17.906
Служба I	543	0,5	21.917
Служба II	0	0,0	0
БОР	3.746	3,3	16.511
ВАЉЕВО	8.648	7,6	16.794
ВРАЊЕ	3.466	3,1	16.538
ЗАЈЕЧАР	3.488	3,1	17.261
КРАГУЈЕВАЦ	6.874	6,1	17.363
КРАЉЕВО	2.830	2,5	17.227
НОВИ ПАЗАР	4.023	3,5	16.642
КРУШЕВАЦ	10.931	9,6	16.434
ЛЕСКОВАЦ	6.023	5,3	16.846
НИШ	3.180	2,8	17.371
Алексинач	2.965	2,6	16.713
ПИРОТ	1.512	1,3	17.809
ПРОКУПЉЕ	2.114	1,9	16.891
ПОЖАРЕВАЦ	10.481	9,2	15.591
СМЕДЕРЕВО	5.183	4,6	16.584
УЖИЦЕ	6.719	5,9	17.303
ЂУПРИЈА	5.674	5,0	16.002
Јагодина	1.123	1,0	16.886
ЧАЧАК	6.381	5,6	17.352
ШАБАЦ	8.415	7,4	16.161
Лозница	3.207	2,8	16.694
Исплата у Дирекцији - бивше републике	150	0,1	9.377
УКУПНО	113.448	100,0	16.752

ВОЈВОДИНА

ФИЛИЈАЛА	БРОЈ КОРИСНИКА	%	ПРОСЕЧАН ИЗНОС
БАЧКА ПАЛАНКА	1.013	4,4	18.944
ВРБАС	466	2,0	22.099
Бечеј	658	2,9	22.421
ВРШАЦ	1.119	4,9	17.507
ЗРЕЊАНИН	2.414	10,6	20.346
КИКИНДА	894	3,9	21.502
НОВИ САД	2.169	9,5	22.283
ПАНЧЕВО	3.387	14,8	18.951
СЕНТА	1.536	6,7	18.892
СРЕМСКА МИТРОВИЦА	3.490	15,3	17.384
Стара Пазова	1.045	4,6	18.561
СОМБОР	1.269	5,5	20.550
Апатин	333	1,5	19.538
Кула	358	1,6	22.480
Озаци	382	1,7	18.506
СУБОТИЦА	1.505	6,6	19.521
Бачка Топола	673	2,9	22.864
Исплата у Дирекцији - бивше републике	167	0,7	8.445
УКУПНО	22.878	100,0	19.567

КОСОВО И МЕТОХИЈА

по филијалама

ФИЛИЈАЛА	БРОЈ КОРИСНИКА	%	ПРОСЕЧАН ИЗНОС
Сл.Дир.ПРИШТИНА	6	12,0	19.156
ГЊИЛАНЕ	0	0,0	0
Урошевац	0	0,0	0
КОС.МИТРОВИЦА	11	22,0	23.514
ПЕЋ	0	0,0	0
Ђаковица	0	0,0	0
ПРИЗРЕН	0	0,0	0
ПРИШТИНА	0	0,0	0
Исплата у Дирекцији	33	66,0	17.511
УКУПНО	50	100,0	19.029

ЦЕНТРАЛНА СРБИЈА

ОПШТИ И ПОСЕБНИ ПРОПИСИ	БРОЈ КОРИСНИКА	%	ПРОСЕЧАН ИЗНОС
Општи прописи	113.228	99,8	16.756
Борци пре 9.9.43.	13	0,0	38.032
Носиоци споменнице	0	0,0	0
СМИП			
СМУП			
Административне пензије			
Борци после 9.9.43.	207	0,2	13.330
Борци на одговорним дужностима			
РМУП			
Изузетне пензије			
Академици			
Рудари			
УКУПНО	113.448	100,0	16.752

ВОЈВОДИНА

ОПШТИ И ПОСЕБНИ ПРОПИСИ	БРОЈ КОРИСНИКА	%	ПРОСЕЧАН ИЗНОС
Општи прописи	22.857	99,9	19.565
Борци пре 9.9.43.	9	0,0	32.672
Носиоци споменнице			
СМИП			
СМУП			
Административне пензије			
Борци после 9.9.43.	12	0,1	13.269
Борци на одговорним дужностима			
РМУП			
Изузетне пензије			
Академици			
Рудари			
УКУПНО	22.878	100,0	19.567

КОСОВО И МЕТОХИЈА

по општим и посебним прописима

ОПШТИ И ПОСЕБНИ ПРОПИСИ	БРОЈ КОРИСНИКА	%	ПРОСЕЧАН ИЗНОС
Општи прописи	50	100,0	19.029
Борци пре 9.9.43.			
Носиоци споменнице			
СМУП			
Административне пензије			
Борци после 9.9.43.			
РМУП			
Рудари			
УКУПНО	50	100,0	19.029

ЦЕНТРАЛНА СРБИЈА

ВРСТА ПЕНЗИЈЕ	БРОЈ КОРИСНИКА	%	ПРОСЕЧАН ИЗНОС
СТАРОСНА	91.296	80,5	17.243
ИНВАЛИДСКА	9.430	8,3	17.775
ПОРОДИЧНА	12.722	11,2	12.469
УКУПНО	113.448	100,0	16.752
Структура броја корисника	83,2		

ВОЈВОДИНА

ВРСТА ПЕНЗИЈЕ	БРОЈ КОРИСНИКА	%	ПРОСЕЧАН ИЗНОС
СТАРОСНА	16.025	70,0	21.225
ИНВАЛИДСКА	1.979	8,7	20.608
ПОРОДИЧНА	4.874	21,3	13.693
УКУПНО	22.878	100,0	19.567
Структура броја корисника	16,8		

КОСОВО И МЕТОХИЈА

по врсти пензије

ВРСТА ПЕНЗИЈЕ	БРОЈ КОРИСНИКА	%	ПРОСЕЧАН ИЗНОС
СТАРОСНА	23	46,0	20.084
ИНВАЛИДСКА	14	28,0	21.924
ПОРОДИЧНА	13	26,0	14.044
УКУПНО	50	100,0	19.029
Структура броја корисника	0,0		

БРОЈ КОРИСНИКА НАЈНИЖЕ ПЕНЗИЈЕ НОВЕМБАР 2023. ГОДИНЕ

ГРУПЕ ИЗНОСА НАЈНИЖЕ ПЕНЗИЈЕ	ЗАПОСЛЕНИ	САМОСТАЛНЕ ДЕЛАТНОСТИ	ЗАПОСЛЕНИ И	ГРУПЕ ИЗНОСА НАЈНИЖЕ ПЕНЗИЈЕ	ПОЉОПРИ- ВРЕДНИЦИ
			САМОСТАЛНЕ ДЕЛАТНОСТИ		
до 21.766,25	31.822	4.046	35.868	до 17.112,13	13.738
21.766,26 (25%)	124.720	12.132	136.852	17.112,14 (20%)	95.375
21.766,27 - 26.055,05	5.283	235	5.518	17.112,15 - 17.263,62	3
26.055,06 (60%)	5.911	1.087	6.998	17.263,63 (50%)	538
26.055,07 - 30.397,56	52	3	55	17.263,64 - 20.716,34	189
30.397,57 (70%)	8.209	115	8.324	20.716,35 (60%)	36
30.397,58 - 34.740,07	17	1	18	20.716,36 - 24.169,07	882
34.740,08 (80%)	12.176	176	12.352	24.169,08 (70%)	8
УКУПАН БРОЈ КОРИСНИКА	188.190	17.795	205.985	24.169,09 - 27.621,79	12
				27.621,80 (80%)	161
				УКУПАН БРОЈ КОРИСНИКА	110.942

1) Најнижа пензија по важећем Закону

2) Најнижа пензија по ранијим прописима

БРОЈ КОРИСНИКА НАЈВИШЕ ПЕНЗИЈЕ, НОВЕМБАР 2023. ГОДИНЕ

ИЗНОС НАЈВИШЕ ПЕНЗИЈЕ	ЗАПОСЛЕНИ	САМОСТАЛНЕ ДЕЛАТНОСТИ	ЗАПОСЛЕНИ И
			САМОСТАЛНЕ ДЕЛАТНОСТИ
140.258,99 Највиша пензија по старом Закону (85%)	711		711
148.509,52 Највиша пензија по старом Закону (90%)		4	4
187.579,20 Највиша пензија по Закону од 01. априла 2003. године - 40 г. стажа	2		2
199.302,90 Највиша пензија по Закону од 01. априла 2003. године - 42,5 г. стажа	49	1	50
178.200,24 Највиша пензија по Закону од 01. јануара 2011. године - 40 г. стажа	30		30
189.337,76 Највиша пензија по Закону од 01. јануара 2011. године - 42,5 г. стажа	23	1	24
200.475,27 Највиша пензија по важећем Закону од 01. јануара 2015. године - 45 г. стажа	64	1	65

ПРЕГЛЕД ОСНОВНИХ ПОДАТАКА ИЗ ПИО
КАТЕГОРИЈА ОСИГУРАНИКА ЗАПОСЛЕНИХ И САМОСТАЛНИХ ДЕЛАТНОСТИ

Месец	Индекс потрошачких цена	вредност општег бода и % усклађивања	Износ најниже пензије (запослени и самосталне делатности)	НАЈВИША ПЕНЗИЈА општи бод x 3,8 x 45 од 01.01.2015.	Износ накнаде за помоћ и негу	Основ за накнаду за телесно оштећење	Просечна зарада	Просечна зарада без пореза и доприноса	ЗАПОСЛЕНИ				САМОСТАЛНЕ ДЕЛАТНОСТИ			
									Укупан број корисника пензија	Ланчани индекс бр. корисника	Просечна пензија	Учешће Ø пензије у заради без пореза и доприноса	Укупан број корисника пензија	Ланчани индекс бр. корисника	Просечна пензија	Учешће Ø пензије у заради без пореза и доприноса
X	101,9	991,30 9,0%	16.884,94	155.515,95	20.211,91	8.241,40	104.039	75.353	1.397.146	99,96	32.900	43,7%	106.625	100,08	29.381	39,0%
XI	101,0		18.404,58	169.512,30	22.030,99	9.179,33	108.001	78.326	1.399.983	100,20	35.835	45,8%	107.366	100,69	31.965	40,8%
XII 22.	100,5		18.404,58	169.512,30	22.030,99	9.179,33	115.315	84.227	1.401.675	100,12	35.818	42,5%	107.963	100,56	31.912	37,9%
I 2023.	101,4	1.111,25 12,1%	20.631,53	190.023,75	24.696,74	10.290,03	114.228	82.769	1.401.310	99,97	40.141	48,5%	108.354	100,36	35.738	43,2%
II	101,4		20.631,53	190.023,75	24.696,74	10.290,03	112.212	81.359	1.400.913	99,97	40.139	49,3%	108.645	100,27	35.714	43,9%
III	100,9		20.631,53	190.023,75	24.696,74	10.290,03	117.669	85.485	1.400.251	99,95	40.126	46,9%	109.014	100,34	35.676	41,7%
IV	100,7		20.631,53	190.023,75	24.696,74	10.290,03	115.631	83.812	1.399.458	99,94	40.120	47,9%	109.285	100,25	35.645	42,5%
V	100,9		20.631,53	190.023,75	24.696,74	10.290,03	118.992	86.220	1.397.624	99,87	40.132	46,5%	109.544	100,24	35.623	41,3%
VI	100,7		20.631,53	190.023,75	24.696,74	10.290,03	118.025	85.539	1.397.884	100,02	40.114	46,9%	109.788	100,22	35.606	41,6%
VII	99,9		20.631,53	190.023,75	24.696,74	10.290,03	115.664	83.781	1.398.632	100,05	40.094	47,9%	110.053	100,24	35.567	42,5%
VIII	100,4		20.631,53	190.023,75	24.696,74	10.290,03	118.918	86.112	1.399.363	100,05	40.076	46,5%	110.406	100,32	35.531	41,3%
IX	100,3		20.631,53	190.023,75	24.696,74	10.290,03	117.472	85.066	1.398.634	99,95	40.081	47,1%	110.489	100,08	35.532	41,8%
X	100,3		1.172,37 5,5%	21.766,26	200.475,27	26.055,06	10.855,98	119.791	86.738	1.399.050	100,03	42.279	48,7%	110.816	100,30	37.457
XI	100,5	21.766,26		200.475,27	26.055,06	10.855,98	1.402.398	100,24	42.259	...	111.615	100,72	37.387	...
XII 23.																

КАТЕГОРИЈА ОСИГУРАНИКА ПОЉОПРИВРЕДНИКА И СВЕ КАТЕГОРИЈЕ

Месец	Индекс потрошачких цена	вредност општег бода и % усклађивања	Износ најниже пензије (пољопривредници)	НАЈВИША ПЕНЗИЈА општи бод х 3,8 х 45 од 01.01.2015.	Износ накнаде за помоћ и негу	Основ за накнаду за телесно оштећење	Просечна зарада	Просечна зарада без пореза и доприноса	ПОЉОПРИВРЕДНИЦИ				СВЕ КАТЕГОРИЈЕ			
									Укупан број корисника пензија	Ланчани индекс бр. корисника	Просечна пензија	Учешће Ø пензије у заради без пореза и доприноса	Укупан број корисника пензија	Ланчани индекс бр. корисника	Просечна пензија	Учешће Ø пензије у заради без пореза и доприноса
X	101,9	991,30 9,0%	13.274,55	155.515,95	20.211,91	8.241,40	104.039	75.353	143.132	99,59	13.346	17,7%	1.646.903	99,94	30.973	41,1%
XI	101,0		14.469,26	169.512,30	22.030,99	9.179,33	108.001	78.326	142.672	99,68	14.546	18,6%	1.650.021	100,19	33.742	43,1%
XII 22.	100,5		14.469,26	169.512,30	22.030,99	9.179,33	115.315	84.227	142.252	99,71	14.548	17,3%	1.651.890	100,11	33.731	40,0%
I 2023.	101,4	1.111,25 12,1%	16.220,04	190.023,75	24.696,74	10.290,03	114.228	82.769	141.509	99,48	16.310	19,7%	1.651.173	99,96	37.809	45,7%
II	101,4		16.220,04	190.023,75	24.696,74	10.290,03	112.212	81.359	140.981	99,63	16.312	20,0%	1.650.539	99,96	37.813	46,5%
III	100,9		16.220,04	190.023,75	24.696,74	10.290,03	117.669	85.485	140.162	99,42	16.316	19,1%	1.649.427	99,93	37.809	44,2%
IV	100,7		16.220,04	190.023,75	24.696,74	10.290,03	115.631	83.812	139.606	99,60	16.318	19,5%	1.648.349	99,93	37.807	45,1%
V	100,9		16.220,04	190.023,75	24.696,74	10.290,03	118.992	86.220	139.020	99,58	16.319	18,9%	1.646.188	99,87	37.821	43,9%
VI	100,7		16.220,04	190.023,75	24.696,74	10.290,03	118.025	85.539	138.499	99,63	16.321	19,1%	1.646.171	100,00	37.811	44,2%
VII	99,9		16.220,04	190.023,75	24.696,74	10.290,03	115.664	83.781	138.106	99,72	16.318	19,5%	1.646.791	100,04	37.798	45,1%
VIII	100,4		16.220,04	190.023,75	24.696,74	10.290,03	118.918	86.112	137.683	99,69	16.320	19,0%	1.647.452	100,04	37.786	43,9%
IX	100,3		16.220,04	190.023,75	24.696,74	10.290,03	117.472	85.066	137.106	99,58	16.324	19,2%	1.646.229	99,93	37.797	44,4%
X	100,3		1.172,37 5,5%	17.112,14	200.475,27	26.055,06	10.855,98	119.791	86.738	136.711	99,71	17.225	19,9%	1.646.577	100,02	39.874
XI	100,5	17.112,14		200.475,27	26.055,06	10.855,98	136.376	99,71	17.225	...	1.650.389	100,23	39.861	...
XII 23.																

Напомена: Републички завод за статистику је променио методологију обрачуна просечне зараде од 2018. године, тако да ће се месечна саопштења о просечним зарадама убудуће објављивати 55 дана по истеку месеца на који се зарада односи.

ПРЕГЛЕД ОСНОВНИХ НОРМИ ИЗ ЗАКОНА О ПИО

Члан 80. Закона о пензијском и инвалидском осигурању ("Сл. гласник РС", број 86/2019): Пензија се почев од пензије за месец јануар текуће године усклађује у проценту који представља збир половине процента промене потрошачких цена и половине процента промене просечне зараде без пореза и доприноса. Усклађивање пензије у смислу става 1. овог члана врши се на основу података органа надлежног за послове статистике о промени просечне зараде без пореза и доприноса запослених на територији Републике Србије и промени потрошачких цена за период од 12 месеци рачунајући уназад почев од месеца јуна претходне календарске године, у односу на период од 12 месеци који претходи наведеном периоду.

Чл. 61: ВИСИНА ПЕНЗИЈЕ = ЛИЧНИ БОД x ВРЕДНОСТ ОПШТЕГ БОДА
Чл. 62: ЛИЧНИ БОД = ЛИЧНИ КОЕФИЦИЈЕНТ ОСИГУРАНИКА x ПЕНЗИСКИ СТАЖ ОСИГУРАНИКА
ОПШТИ БОД Утврдила Влада Републике Србије - усклађује се као пензија Почетна вредност 218,30 динара - од 01. априла 2003. године (чл. 70, чл. 249)
Чл. 78: Лични коефицијент не може износити више од 3,8
Чл. 63. ст 1: ГОДИШЊИ ЛИЧНИ КОЕФИЦИЈЕНТ = $\frac{\text{УКУПНА ГОДИШЊА ЗАРАДА ОСИГУРАНИКА}}{\text{ПРОСЕЧНА ГОДИШЊА ЗАРАДА У РЕПУБЛИЦИ}}$
Чл. 63. ст. 6: Годишњи лични коефицијент може износити највише пет.

НАЈНИЖИ ИЗНОС СТАРОСНЕ, ПРЕВРЕМЕНЕ СТАРОСНЕ ОДНОСНО ИНВАЛИДСКЕ ПЕНЗИЈЕ утврђен од 01. јануара 2011. године (чл. 76) износи: - 11.447,81 за категорију запослених и самосталних делатности - 9.000,00 за категорију пољопривредника

Чл. 124Б: НАКНАДА ПОГРЕБНИХ ТРОШКОВА надаље се усклађује на исти начин као и пензија.	
ЈАНУАР - СЕПТЕМБАР 2023	ОКТОБАР - ДЕЦЕМБАР 2023
56.858 динара	59.985 динара

Чл. 19: Осигураник стиче право на старосну пензију	
МУШКАРАЦ	65 година живота и најмање 15 година стажа
ЖЕНА	45 година осигурања

Чл 19а: изузетно од чл. 19 овог Закона, осигураник жена која наврши најмање 15 година стажа осигурања стиче право на старосну пензију кад наврши године живота:	
2015	60 година и 6 месеци
2016	61 годину
2017	61 годину и 6 месеци
2018	62 године
2019	62 године и 6 месеци
2020	63 године
2021	63 године и 2 месеца
2022	63 године и 4 месеца
2023	63 године и 6 месеци
2024	63 године и 8 месеци

УСЛОВИ ЗА ПРЕВРЕМЕНУ СТАРОСНУ ПЕНЗИЈУ:		
ГОДИНА	МУШКАРАЦ	ЖЕНА
2015	55 година живота и 40 година стажа осигурања	54 година и 4 месеца живота и 36 година и 4 месеца стажа осигурања
2016	55 година и 8 месеци живота и 40 година стажа осигурања	55 година живота и 37 година стажа осигурања
2017	56 година и 4 месеца живота и 40 година стажа осигурања	55 година живота и 8 месеци и 37 година и 6 месеци стажа осигурања
2018	57 година живота и 40 година стажа осигурања	56 година и 4 месеца живота и 38 година стажа осигурања
2019	57 година и 8 месеци живота и 40 година стажа осигурања	57 година живота и 38 година и 6 месеци стажа осигурања
2020	58 година и 4 месеца живота и 40 година стажа осигурања	57 година и 8 месеци живота и 39 година стажа осигурања
2021	59 година живота и 40 година стажа осигурања	58 година и 4 месеца живота и 39 година и 4 месеца стажа осигурања
2022	59 година и 6 месеци живота и 40 година стажа осигурања	59 година живота и 39 година и 8 месеци стажа осигурања
2023	60 година живота и 40 година стажа осигурања	59 година и 6 месеци живота и 40 година стажа осигурања

БРОЈ КОРИСНИКА ПО ВРСТИ ПЕНЗИЈЕ И ПРОСЕЧАН ИЗНОС ПЕНЗИЈЕ У 2023. ГОДИНИ

СВЕ КАТЕГОРИЈЕ	СТАРОСНА		ИНВАЛИДСКА		ПОРОДИЧНА		УКУПНО	
	БРОЈ КОРИСНИКА	ПРОСЕЧАН ИЗНОС ПЕНЗИЈЕ	БРОЈ КОРИСНИКА	ПРОСЕЧАН ИЗНОС ПЕНЗИЈЕ	БРОЈ КОРИСНИКА	ПРОСЕЧАН ИЗНОС ПЕНЗИЈЕ	БРОЈ КОРИСНИКА	ПРОСЕЧАН ИЗНОС ПЕНЗИЈЕ
Јануар	1.082.185	40.620	239.275	35.109	329.713	30.544	1.651.173	37.809
Фебруар	1.082.547	40.624	238.646	35.089	329.346	30.545	1.650.539	37.813
Март	1.082.254	40.626	237.849	35.064	329.324	30.534	1.649.427	37.809
Април	1.082.181	40.623	237.146	35.056	329.022	30.528	1.648.349	37.807
Мај	1.081.594	40.632	236.404	35.043	328.190	30.559	1.646.188	37.821
Јун	1.082.185	40.619	235.770	35.026	328.216	30.556	1.646.171	37.811
Јул	1.083.134	40.604	235.300	35.000	328.357	30.545	1.646.791	37.798
Август	1.084.228	40.589	234.948	34.972	328.276	30.541	1.647.452	37.786
Септембар	1.085.683	40.577	234.422	34.950	326.124	30.589	1.646.229	37.797
Октобар	1.087.765	42.793	234.092	36.851	324.720	32.275	1.646.577	39.874
Новембар	1.090.379	42.790	233.529	36.830	326.481	32.246	1.650.389	39.861
Децембар								
ПРОСЕК за период	1.084.012	41.011	236.126	35.360	327.979	30.858	1.648.117	38.181
Структура броја корисника за период	65,8%		14,3%		19,9%		100,0%	

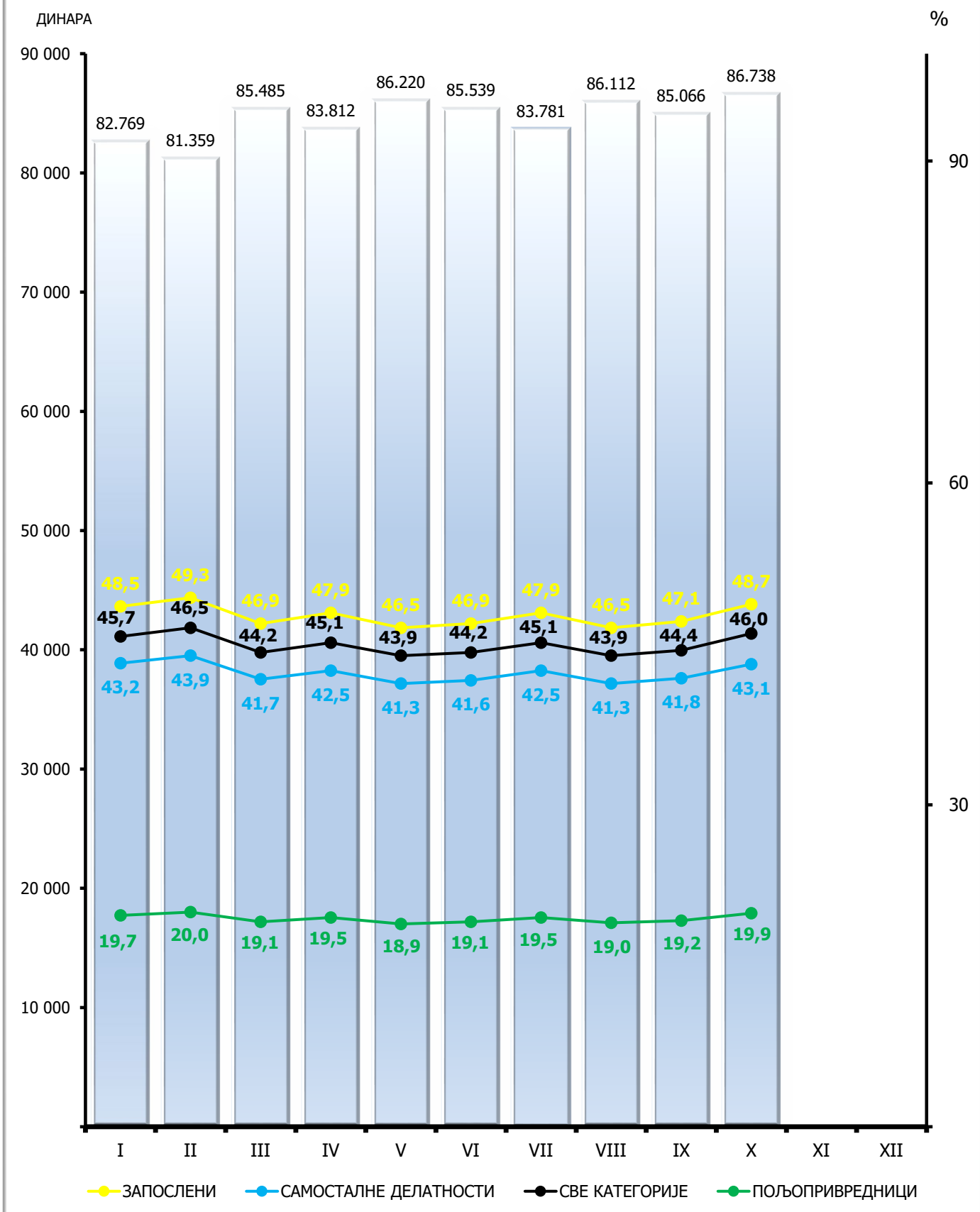
ЗАПОСЛЕНИ	СТАРОСНА		ИНВАЛИДСКА		ПОРОДИЧНА		УКУПНО	
	БРОЈ КОРИСНИКА	ПРОСЕЧАН ИЗНОС ПЕНЗИЈЕ	БРОЈ КОРИСНИКА	ПРОСЕЧАН ИЗНОС ПЕНЗИЈЕ	БРОЈ КОРИСНИКА	ПРОСЕЧАН ИЗНОС ПЕНЗИЈЕ	БРОЈ КОРИСНИКА	ПРОСЕЧАН ИЗНОС ПЕНЗИЈЕ
Јануар	897.769	43.767	211.161	36.162	292.380	31.880	1.401.310	40.141
Фебруар	898.298	43.761	210.568	36.143	292.047	31.880	1.400.913	40.139
Март	898.434	43.746	209.823	36.121	291.994	31.867	1.400.251	40.126
Април	898.589	43.733	209.171	36.114	291.698	31.861	1.399.458	40.120
Мај	898.259	43.734	208.455	36.103	290.910	31.897	1.397.624	40.132
Јун	899.048	43.707	207.881	36.084	290.955	31.890	1.397.884	40.114
Јул	900.126	43.680	207.435	36.059	291.071	31.879	1.398.632	40.094
Август	901.273	43.653	207.091	36.033	290.999	31.873	1.399.363	40.076
Септембар	902.817	43.626	206.590	36.011	289.227	31.920	1.398.634	40.081
Октобар	904.736	45.998	206.293	37.970	288.021	33.681	1.399.050	42.279
Новембар	907.226	45.981	205.776	37.949	289.396	33.655	1.402.398	42.259
Децембар								
ПРОСЕК за период	900.598	44.129	208.204	36.429	290.791	32.205	1.399.592	40.506
Структура броја корисника за период	64,3%		14,9%		20,8%		100,0%	

БРОЈ КОРИСНИКА ПО ВРСТИ ПЕНЗИЈЕ И ПРОСЕЧАН ИЗНОС ПЕНЗИЈЕ У 2023. ГОДИНИ

САМОСТАЛНЕ ДЕЛАТНОСТИ	СТАРОСНА		ИНВАЛИДСКА		ПОРОДИЧНА		УКУПНО	
	БРОЈ КОРИСНИКА	ПРОСЕЧАН ИЗНОС ПЕНЗИЈЕ	БРОЈ КОРИСНИКА	ПРОСЕЧАН ИЗНОС ПЕНЗИЈЕ	БРОЈ КОРИСНИКА	ПРОСЕЧАН ИЗНОС ПЕНЗИЈЕ	БРОЈ КОРИСНИКА	ПРОСЕЧАН ИЗНОС ПЕНЗИЈЕ
Јануар	72.613	38.265	16.459	34.186	19.282	27.546	108.354	35.738
Фебруар	72.897	38.232	16.436	34.158	19.312	27.536	108.645	35.714
Март	73.213	38.192	16.404	34.117	19.397	27.498	109.014	35.676
Април	73.458	38.157	16.390	34.085	19.437	27.466	109.285	35.645
Мај	73.711	38.127	16.391	34.051	19.442	27.455	109.544	35.623
Јун	73.948	38.098	16.367	34.046	19.473	27.457	109.788	35.606
Јул	74.195	38.048	16.351	34.008	19.507	27.434	110.053	35.567
Август	74.510	38.006	16.353	33.957	19.543	27.410	110.406	35.531
Септембар	74.858	37.957	16.344	33.921	19.287	27.487	110.489	35.532
Октобар	75.340	39.979	16.341	35.741	19.135	28.993	110.816	37.457
Новембар	75.809	39.930	16.330	35.721	19.476	28.885	111.615	37.387
Децембар								
ПРОСЕК за период	74.050	38.460	16.379	34.362	19.390	27.741	109.819	35.956
Структура броја корисника за период	67,4%		14,9%		17,7%		100,0%	

ПОЉО-ПРИВРЕДНИЦИ	СТАРОСНА		ИНВАЛИДСКА		ПОРОДИЧНА		УКУПНО	
	БРОЈ КОРИСНИКА	ПРОСЕЧАН ИЗНОС ПЕНЗИЈЕ	БРОЈ КОРИСНИКА	ПРОСЕЧАН ИЗНОС ПЕНЗИЈЕ	БРОЈ КОРИСНИКА	ПРОСЕЧАН ИЗНОС ПЕНЗИЈЕ	БРОЈ КОРИСНИКА	ПРОСЕЧАН ИЗНОС ПЕНЗИЈЕ
Јануар	111.803	16.884	11.655	17.334	18.051	12.097	141.509	16.310
Фебруар	111.352	16.885	11.642	17.327	17.987	12.106	140.981	16.312
Март	110.607	16.893	11.622	17.323	17.933	12.107	140.162	16.316
Април	110.134	16.894	11.585	17.330	17.887	12.115	139.606	16.318
Мај	109.624	16.896	11.558	17.330	17.838	12.118	139.020	16.319
Јун	109.189	16.899	11.522	17.322	17.788	12.125	138.499	16.321
Јул	108.813	16.897	11.514	17.317	17.779	12.126	138.106	16.318
Август	108.445	16.899	11.504	17.318	17.734	12.134	137.683	16.320
Септембар	108.008	16.900	11.488	17.327	17.610	12.133	137.106	16.324
Октобар	107.689	17.833	11.458	18.284	17.564	12.803	136.711	17.225
Новембар	107.344	17.838	11.423	18.271	17.609	12.809	136.376	17.225
Децембар								
ПРОСЕК за период	109.364	17.062	11.543	17.497	17.798	12.241	138.705	16.480
Структура броја корисника за период	78,8%		8,3%		12,8%		100,0%	

ПРОСЕЧНА ЗАРАДА БЕЗ ПОРЕЗА И ДОПРИНОСА У 2023. ГОДИНИ
И УЧЕШЋЕ ПРОСЕЧНИХ ПЕНЗИЈА У ЗАРАДИ БЕЗ ПОРЕЗА И ДОПРИНОСА



КОРИСНИЦИ ПЕНЗИЈЕ ПО ОПШТИМ И ПОСЕБНИМ ПРОПИСИМА

СВЕ КАТЕГОРИЈЕ

2023 год.	МЕСЕЦ	ПО ОПШТИМ ПРОПИСИМА	ПО ПОСЕБНИМ ПРОПИСИМА												ПО ПОСЕБНИМ ПРОПИСИМА УКУПНО	УКУПНО
			По посебним савезним прописима					По посебним републичким прописима								
			Учесници НОР-а пре 9.IX 1943	Носиоци споменице 1941. године	Савезно МИП	Савезно МУП	Админи- стративне пензије	Учесници НОР-а после 9.IX 1943	Борци на одговорним дужностима	Републичко МУП	Изузетне пензије	Академици	Рудари	Професионална војна лица		
БРОЈ КОРИСНИКА ПЕНЗИЈА	Јануар	1.578.724	2.122	269	170	724	577	7.428	57	27.650	30	15	701	32.706	72.449	1.651.173
	Фебруар	1.578.281	2.083	266	170	720	574	7.304	56	27.715	30	15	693	32.632	72.258	1.650.539
	Март	1.577.413	2.032	259	171	715	569	7.142	55	27.800	30	14	683	32.544	72.014	1.649.427
	Април	1.576.520	2.000	257	170	712	565	7.053	54	27.804	30	14	678	32.492	71.829	1.648.349
	Мај	1.574.604	1.971	257	169	711	562	6.933	52	27.828	30	14	668	32.389	71.584	1.646.188
	Јун	1.574.692	1.954	254	170	708	559	6.848	51	27.877	29	13	659	32.357	71.479	1.646.171
	Јул	1.575.457	1.928	253	169	704	558	6.741	49	27.938	29	13	656	32.296	71.334	1.646.791
	Август	1.576.236	1.905	251	170	701	552	6.641	49	28.013	28	13	650	32.243	71.216	1.647.452
	Септембар	1.575.137	1.879	249	169	702	547	6.578	49	28.055	25	13	642	32.184	71.092	1.646.229
	Октобар	1.575.650	1.850	247	168	698	541	6.487	48	28.091	24	13	635	32.125	70.927	1.646.577
	Новембар	1.579.470	1.837	246	168	698	535	6.375	47	28.230	24	12	627	32.120	70.919	1.650.389
	Децембар															
ПРОСЕЧАН ИЗНОС ПЕНЗИЈЕ	Јануар	36.311	47.550	74.064	64.280	66.307	50.327	38.294	44.806	75.289	63.410	69.841	38.452	76.352	70.458	37.809
	Фебруар	36.314	47.623	73.932	64.280	66.394	50.146	38.332	44.468	75.340	63.410	69.841	38.499	76.360	70.557	37.813
	Март	36.309	47.622	73.888	64.399	66.349	50.165	38.356	44.465	75.365	63.410	65.333	38.502	76.356	70.660	37.809
	Април	36.307	47.704	73.782	64.548	66.382	50.232	38.332	44.462	75.405	63.410	65.333	38.433	76.371	70.732	37.807
	Мај	36.321	47.632	73.652	64.635	66.422	50.203	38.321	44.115	75.425	63.410	65.333	38.480	76.392	70.810	37.821
	Јун	36.311	47.564	73.758	64.586	66.414	50.284	38.388	44.105	75.434	64.179	63.200	38.491	76.393	70.869	37.811
	Јул	36.297	47.600	73.302	64.788	66.484	50.249	38.343	44.099	75.461	64.179	63.200	38.508	76.388	70.933	37.798
	Август	36.285	47.624	73.627	64.695	66.518	50.164	38.381	44.099	75.471	65.768	63.200	38.498	76.400	71.006	37.786
	Септембар	36.295	47.601	73.617	64.656	66.427	50.169	38.381	44.099	75.530	67.346	63.200	38.529	76.423	71.080	37.797
	Октобар	38.290	50.249	77.647	68.267	70.110	52.938	40.534	46.513	79.707	72.964	66.676	40.672	80.625	75.062	39.874
	Новембар	38.278	50.277	77.680	68.267	70.150	52.932	40.591	46.851	79.656	72.964	69.702	40.720	80.592	75.109	39.861
	Децембар															

КОРИСНИЦИ ПЕНЗИЈЕ ПО ОПШТИМ И ПОСЕБНИМ ПРОПИСИМА

ЗАПОСЛЕНИ

2023 год.	МЕСЕЦ	ПО ОПШТИМ ПРОПИСИМА	ПО ПОСЕБНИМ ПРОПИСИМА												ПО ПОСЕБНИМ ПРОПИСИМА УКУПНО	СВЕГА
			По посебним савезним прописима						По посебним републичким прописима							
			Учесници НОР-а пре 9.IX 1943	Носиоци споменице 1941. године	Савезно МИП	Савезно МУП	Админи- стративне пензије	Учесници НОР-а после 9.IX 1943	Борци на одговорним дужностима	Републичко МУП	Изузетне пензије	Академици	Рудари	Професионална војна лица		
БРОЈ КОРИСНИКА ПЕНЗИЈА	Јануар	1.329.464	2.072	265	170	724	577	6.879	57	27.650	30	15	701	32.706	71.846	1.401.310
	Фебруар	1.329.245	2.033	262	170	720	574	6.768	56	27.715	30	15	693	32.632	71.668	1.400.913
	Март	1.328.802	1.983	255	171	715	569	6.630	55	27.800	30	14	683	32.544	71.449	1.400.251
	Април	1.328.186	1.953	253	170	712	565	6.547	54	27.804	30	14	678	32.492	71.272	1.399.458
	Мај	1.326.587	1.923	253	169	711	562	6.438	52	27.828	30	14	668	32.389	71.037	1.397.624
	Јун	1.326.939	1.908	250	170	708	559	6.364	51	27.877	29	13	659	32.357	70.945	1.397.884
	Јул	1.327.822	1.883	249	169	704	558	6.266	49	27.938	29	13	656	32.296	70.810	1.398.632
	Август	1.328.659	1.861	247	170	701	552	6.177	49	28.013	28	13	650	32.243	70.704	1.399.363
	Септембар	1.328.048	1.836	245	169	702	547	6.119	49	28.055	25	13	642	32.184	70.586	1.398.634
	Октобар	1.328.620	1.808	243	168	698	541	6.036	48	28.091	24	13	635	32.125	70.430	1.399.050
	Новембар	1.331.968	1.795	242	168	698	535	5.932	47	28.230	24	12	627	32.120	70.430	1.402.398
	Децембар															
ПРОСЕЧАН ИЗНОС ПЕНЗИЈЕ	Јануар	38.482	47.750	74.418	64.280	66.307	50.327	39.447	44.806	75.289	63.410	69.841	38.452	76.352	70.837	40.141
	Фебруар	38.479	47.828	74.288	64.280	66.394	50.146	39.477	44.468	75.340	63.410	69.841	38.499	76.360	70.929	40.139
	Март	38.465	47.820	74.254	64.399	66.349	50.165	39.482	44.465	75.365	63.410	65.333	38.502	76.356	71.018	40.126
	Април	38.458	47.889	74.150	64.548	66.382	50.232	39.461	44.462	75.405	63.410	65.333	38.433	76.371	71.087	40.120
	Мај	38.471	47.838	74.017	64.635	66.422	50.203	39.435	44.115	75.425	63.410	65.333	38.480	76.392	71.159	40.132
	Јун	38.451	47.753	74.129	64.586	66.414	50.284	39.474	44.105	75.434	64.179	63.200	38.491	76.393	71.210	40.114
	Јул	38.432	47.783	73.668	64.788	66.484	50.249	39.425	44.099	75.461	64.179	63.200	38.508	76.388	71.269	40.094
	Август	38.412	47.798	74.001	64.695	66.518	50.164	39.460	44.099	75.471	65.768	63.200	38.498	76.400	71.335	40.076
	Септембар	38.416	47.771	73.994	64.656	66.427	50.169	39.449	44.099	75.530	67.346	63.200	38.529	76.423	71.405	40.081
	Октобар	40.523	50.432	78.047	68.267	70.110	52.938	41.683	46.513	79.707	72.964	66.676	40.672	80.625	75.402	42.279
	Новембар	40.504	50.462	78.082	68.267	70.150	52.932	41.732	46.851	79.656	72.964	69.702	40.720	80.592	75.443	42.259
	Децембар															

КОРИСНИЦИ ПЕНЗИЈЕ ПО ОПШТИМ И ПОСЕБНИМ ПРОПИСИМА

САМОСТАЛНЕ ДЕЛАТНОСТИ

2023 год.	МЕСЕЦ	ПО ОПШТИМ ПРОПИСИМА	ПО ПОСЕБНИМ ПРОПИСИМА											ПО ПОСЕБНИМ ПРОПИСИМА УКУПНО	СВЕГА	
			По посебним савезним прописима					По посебним републичким прописима								
			Учесници НОР-а пре 9.IX 1943	Носиоци споменице 1941. године	Савезно МИП	Савезно МУП	Административне пензије	Учесници НОР-а после 9.IX 1943	Борци на одговорним дужностима	Републичко МУП	Изузетне пензије	Академици	Рудари			Професионална војна лица
БРОЈ КОРИСНИКА ПЕНЗИЈА	Јануар	108.069	23	4				258							285	108.354
	Фебруар	108.363	23	4				255							282	108.645
	Март	108.737	24	4				249							277	109.014
	Април	109.012	22	4				247							273	109.285
	Мај	109.276	22	4				242							268	109.544
	Јун	109.522	22	4				240							266	109.788
	Јул	109.791	22	4				236							262	110.053
	Август	110.149	22	4				231							257	110.406
	Септембар	110.233	21	4				231							256	110.489
	Октобар	110.566	20	4				226							250	110.816
	Новембар	111.367	20	4				224							248	111.615
	Децембар															
ПРОСЕЧАН ИЗНОС ПЕНЗИЈЕ	Јануар	35.734	46.050	50.558				36.283							37.272	35.738
	Фебруар	35.711	46.050	50.558				36.002							37.028	35.714
	Март	35.674	45.216	50.558				35.356							36.430	35.676
	Април	35.643	46.596	50.558				35.301							36.434	35.645
	Мај	35.620	46.596	50.558				35.515							36.650	35.623
	Јун	35.603	46.596	50.558				35.771							36.889	35.606
	Јул	35.564	46.596	50.558				35.635							36.783	35.567
	Август	35.528	46.596	50.558				35.492							36.678	35.531
	Септембар	35.530	47.072	50.558				35.492							36.678	35.532
	Октобар	37.456	49.552	53.339				36.970							38.238	37.457
	Новембар	37.385	49.552	53.339				37.026							38.300	37.387
	Децембар															

КОРИСНИЦИ ПЕНЗИЈЕ ПО ОПШТИМ И ПОСЕБНИМ ПРОПИСИМА

ПОЉОПРИВРЕДНИЦИ

2023 год.	МЕСЕЦ	ПО ОПШТИМ ПРОПИСИМА	ПО ПОСЕБНИМ ПРОПИСИМА											ПО ПОСЕБНИМ ПРОПИСИМА УКУПНО	СВЕГА	
			По посебним савезним прописима					По посебним републичким прописима								Професионална војна лица
			Учесници НОР-а пре 9.IX 1943	Носиоци споменице 1941. године	Савезно МИП	Савезно МУП	Административне пензије	Учесници НОР-а после 9.IX 1943	Борци на одговорним дужностима	Републичко МУП	Изузетне пензије	Академици	Рудари			
БРОЈ КОРИСНИКА ПЕНЗИЈА	Јануар	141.191	27					291							318	141.509
	Фебруар	140.673	27					281							308	140.981
	Март	139.874	25					263							288	140.162
	Април	139.322	25					259							284	139.606
	Мај	138.741	26					253							279	139.020
	Јун	138.231	24					244							268	138.499
	Јул	137.844	23					239							262	138.106
	Август	137.428	22					233							255	137.683
	Септембар	136.856	22					228							250	137.106
	Октобар	136.464	22					225							247	136.711
	Новембар	136.135	22					219							241	136.376
	Децембар															
ПРОСЕЧАН ИЗНОС ПЕНЗИЈЕ	Јануар	16.314	33.502					12.830							14.585	16.310
	Фебруар	16.315	33.502					12.865							14.675	16.312
	Март	16.319	34.224					12.807							14.666	16.316
	Април	16.321	34.224					12.691							14.586	16.318
	Мај	16.322	33.305					12.644							14.569	16.319
	Јун	16.325	33.437					12.628							14.491	16.321
	Јул	16.321	33.516					12.649							14.481	16.318
	Август	16.324	33.971					12.641							14.481	16.320
	Септембар	16.327	33.971					12.645							14.522	16.324
	Октобар	17.228	35.839					13.313							15.320	17.225
	Новембар	17.229	35.839					13.327							15.382	17.225
	Децембар															

**КОРИСНИЦИ НОВЧАНЕ НАКНАДЕ ЗА ПОМОЋ И НЕГУ ДРУГОГ ЛИЦА
У 2023. ГОДИНИ**

СВЕ КАТЕГОРИЈЕ

МЕСЕЦ	ЈЕДИНО ПРАВО		ПРАВО УЗ ПЕНЗИЈУ		УКУПНО	
	БРОЈ КОРИСНИКА	ПРОСЕЧАН ИЗНОС	БРОЈ КОРИСНИКА	ПРОСЕЧАН ИЗНОС	БРОЈ КОРИСНИКА	ПРОСЕЧАН ИЗНОС
I	4.633	14.152	72.368	24.581	77.001	23.954
II	4.606	14.160	72.377	24.582	76.983	23.959
III	4.602	14.195	72.704	24.583	77.306	23.964
IV	4.606	14.237	72.911	24.584	77.517	23.969
V	4.607	14.282	73.223	24.585	77.830	23.975
VI	4.596	14.302	73.649	24.586	78.245	23.982
VII	4.591	14.330	74.107	24.587	78.698	23.989
VIII	4.587	14.355	74.682	24.589	79.269	23.996
IX	4.585	14.383	75.005	24.590	79.590	24.002
X	4.572	15.212	75.297	25.943	79.869	25.328
XI	4.546	15.225	75.558	25.944	80.104	25.335
XII						

ЗАПОСЛЕНИ

МЕСЕЦ	ЈЕДИНО ПРАВО		ПРАВО УЗ ПЕНЗИЈУ		УКУПНО	
	БРОЈ КОРИСНИКА	ПРОСЕЧАН ИЗНОС	БРОЈ КОРИСНИКА	ПРОСЕЧАН ИЗНОС	БРОЈ КОРИСНИКА	ПРОСЕЧАН ИЗНОС
I	4.502	14.036	59.362	24.566	63.864	23.824
II	4.474	14.042	59.384	24.568	63.858	23.830
III	4.471	14.081	59.674	24.568	64.145	23.837
IV	4.476	14.126	59.905	24.569	64.381	23.843
V	4.480	14.179	60.156	24.570	64.636	23.850
VI	4.469	14.200	60.509	24.571	64.978	23.858
VII	4.461	14.221	60.898	24.572	65.359	23.866
VIII	4.456	14.244	61.374	24.574	65.830	23.875
IX	4.458	14.283	61.657	24.576	66.115	23.882
X	4.442	15.100	61.920	25.928	66.362	25.203
XI	4.415	15.110	62.147	25.929	66.562	25.211
XII						

**КОРИСНИЦИ НОВЧАНЕ НАКНАДЕ ЗА ПОМОЋ И НЕГУ ДРУГОГ ЛИЦА
У 2023. ГОДИНИ**

САМОСТАЛНЕ ДЕЛАТНОСТИ

МЕСЕЦ	ЈЕДИНО ПРАВО		ПРАВО УЗ ПЕНЗИЈУ		УКУПНО	
	БРОЈ КОРИСНИКА	ПРОСЕЧАН ИЗНОС	БРОЈ КОРИСНИКА	ПРОСЕЧАН ИЗНОС	БРОЈ КОРИСНИКА	ПРОСЕЧАН ИЗНОС
I	40	16.448	3.713	24.621	3.753	24.534
II	42	16.841	3.718	24.621	3.760	24.534
III	41	16.649	3.741	24.626	3.782	24.539
IV	42	16.841	3.721	24.626	3.763	24.539
V	40	16.448	3.764	24.626	3.804	24.540
VI	40	16.448	3.789	24.627	3.829	24.541
VII	42	16.841	3.798	24.633	3.840	24.547
VIII	43	17.067	3.841	24.633	3.884	24.550
IX	41	16.649	3.869	24.638	3.910	24.555
X	43	17.960	3.894	25.994	3.937	25.906
XI	44	18.144	3.934	25.995	3.978	25.908
XII						

ПОЉОПРИВРЕДНИЦИ

МЕСЕЦ	ЈЕДИНО ПРАВО		ПРАВО УЗ ПЕНЗИЈУ		УКУПНО	
	БРОЈ КОРИСНИКА	ПРОСЕЧАН ИЗНОС	БРОЈ КОРИСНИКА	ПРОСЕЧАН ИЗНОС	БРОЈ КОРИСНИКА	ПРОСЕЧАН ИЗНОС
I	91	18.846	9.293	24.661	9.384	24.605
II	90	18.780	9.275	24.661	9.365	24.605
III	90	18.780	9.289	24.661	9.379	24.605
IV	88	18.646	9.285	24.661	9.373	24.605
V	87	18.576	9.303	24.661	9.390	24.605
VI	87	18.576	9.351	24.661	9.438	24.605
VII	88	18.646	9.411	24.662	9.499	24.606
VIII	88	18.646	9.467	24.662	9.555	24.607
IX	86	18.505	9.479	24.662	9.565	24.607
X	87	19.598	9.483	26.018	9.570	25.960
XI	87	19.598	9.477	26.018	9.564	25.960
XII						

КОРИСНИЦИ НОВЧАНЕ НАКНАДЕ ЗА ТЕЛЕСНО ОШТЕЋЕЊЕ У 2023. ГОДИНИ

СВЕ КАТЕГОРИЈЕ

МЕСЕЦ	ПОВРЕДА НА РАДУ И ПРОФЕСИОНАЛНО ОБОЉЕЊЕ						БОЛЕСТ ИЛИ ПОВРЕДА ВАН РАДА						УКУПНО	
	ЈЕДИНО ПРАВО		ПРАВО УЗ ПЕНЗИЈУ		СВЕГА		ЈЕДИНО ПРАВО		ПРАВО УЗ ПЕНЗИЈУ		СВЕГА			
	БРОЈ КОРИСНИКА	ПРОСЕЧАН ИЗНОС	БРОЈ КОРИСНИКА	ПРОСЕЧАН ИЗНОС	БРОЈ КОРИСНИКА	ПРОСЕЧАН ИЗНОС	БРОЈ КОРИСНИКА	ПРОСЕЧАН ИЗНОС	БРОЈ КОРИСНИКА	ПРОСЕЧАН ИЗНОС	БРОЈ КОРИСНИКА	ПРОСЕЧАН ИЗНОС	БРОЈ КОРИСНИКА	ПРОСЕЧАН ИЗНОС
I	1.405	4.008	4.513	4.935	5.918	4.715	3.641	2.099	33.383	1.976	37.024	1.988	42.942	2.364
II	1.404	4.001	4.493	4.935	5.897	4.713	3.621	2.103	33.167	1.976	36.788	1.988	42.685	2.365
III	1.394	3.997	4.492	4.935	5.886	4.713	3.585	2.099	32.944	1.977	36.529	1.989	42.415	2.367
IV	1.395	4.002	4.476	4.935	5.871	4.714	3.569	2.099	32.717	1.977	36.286	1.989	42.157	2.369
V	1.383	4.004	4.471	4.933	5.854	4.714	3.543	2.101	32.531	1.977	36.074	1.989	41.928	2.370
VI	1.385	4.007	4.450	4.933	5.835	4.713	3.513	2.101	32.328	1.977	35.841	1.990	41.676	2.371
VII	1.381	4.009	4.439	4.930	5.820	4.712	3.499	2.102	32.147	1.977	35.646	1.990	41.466	2.372
VIII	1.379	4.010	4.439	4.930	5.818	4.712	3.466	2.108	31.939	1.978	35.405	1.990	41.223	2.375
IX	1.369	4.009	4.435	4.931	5.804	4.713	3.452	2.112	31.730	1.978	35.182	1.991	40.986	2.377
X	1.361	4.233	4.415	5.203	5.776	4.975	3.433	2.230	31.539	2.087	34.972	2.101	40.748	2.508
XI	1.358	4.235	4.401	5.202	5.759	4.974	3.411	2.231	31.343	2.087	34.754	2.101	40.513	2.509
XII														

ЗАПОСЛЕНИ

МЕСЕЦ	ПОВРЕДА НА РАДУ И ПРОФЕСИОНАЛНО ОБОЉЕЊЕ						БОЛЕСТ ИЛИ ПОВРЕДА ВАН РАДА						УКУПНО	
	ЈЕДИНО ПРАВО		ПРАВО УЗ ПЕНЗИЈУ		СВЕГА		ЈЕДИНО ПРАВО		ПРАВО УЗ ПЕНЗИЈУ		СВЕГА			
	БРОЈ КОРИСНИКА	ПРОСЕЧАН ИЗНОС	БРОЈ КОРИСНИКА	ПРОСЕЧАН ИЗНОС	БРОЈ КОРИСНИКА	ПРОСЕЧАН ИЗНОС	БРОЈ КОРИСНИКА	ПРОСЕЧАН ИЗНОС	БРОЈ КОРИСНИКА	ПРОСЕЧАН ИЗНОС	БРОЈ КОРИСНИКА	ПРОСЕЧАН ИЗНОС	БРОЈ КОРИСНИКА	ПРОСЕЧАН ИЗНОС
I	1.374	4.004	4.010	4.845	5.384	4.630	3.541	2.085	32.027	1.963	35.568	1.975	40.952	2.324
II	1.374	3.997	3.992	4.845	5.366	4.628	3.521	2.089	31.818	1.962	35.339	1.975	40.705	2.325
III	1.364	3.992	3.992	4.843	5.356	4.626	3.486	2.085	31.600	1.963	35.086	1.975	40.442	2.326
IV	1.365	3.998	3.977	4.843	5.342	4.627	3.470	2.085	31.385	1.964	34.855	1.976	40.197	2.328
V	1.354	3.999	3.974	4.841	5.328	4.627	3.445	2.086	31.204	1.964	34.649	1.976	39.977	2.329
VI	1.356	4.002	3.954	4.841	5.310	4.627	3.415	2.087	31.005	1.964	34.420	1.976	39.730	2.330
VII	1.352	4.004	3.943	4.840	5.295	4.626	3.401	2.088	30.825	1.964	34.226	1.976	39.521	2.331
VIII	1.350	4.005	3.944	4.840	5.294	4.627	3.368	2.094	30.622	1.964	33.990	1.977	39.284	2.334
IX	1.340	4.004	3.941	4.840	5.281	4.628	3.354	2.097	30.418	1.964	33.772	1.977	39.053	2.336
X	1.332	4.227	3.922	5.108	5.254	4.885	3.333	2.214	30.240	2.072	33.573	2.086	38.827	2.465
XI	1.329	4.230	3.911	5.107	5.240	4.884	3.311	2.215	30.055	2.072	33.366	2.087	38.606	2.466
XII														

КОРИСНИЦИ НОВЧАНЕ НАКНАДЕ ЗА ТЕЛЕСНО ОШТЕЋЕЊЕ У 2023. ГОДИНИ

САМОСТАЛНЕ ДЕЛАТНОСТИ

МЕСЕЦ	ПОВРЕДА НА РАДУ И ПРОФЕСИОНАЛНО ОБОЉЕЊЕ						БОЛЕСТ ИЛИ ПОВРЕДА ВАН РАДА						УКУПНО	
	ЈЕДИНО ПРАВО		ПРАВО УЗ ПЕНЗИЈУ		СВЕГА		ЈЕДИНО ПРАВО		ПРАВО УЗ ПЕНЗИЈУ		СВЕГА			
	БРОЈ КОРИСНИКА	ПРОСЕЧАН ИЗНОС	БРОЈ КОРИСНИКА	ПРОСЕЧАН ИЗНОС	БРОЈ КОРИСНИКА	ПРОСЕЧАН ИЗНОС	БРОЈ КОРИСНИКА	ПРОСЕЧАН ИЗНОС	БРОЈ КОРИСНИКА	ПРОСЕЧАН ИЗНОС	БРОЈ КОРИСНИКА	ПРОСЕЧАН ИЗНОС	БРОЈ КОРИСНИКА	ПРОСЕЧАН ИЗНОС
I	13	3.791	199	5.353	212	5.257	36	2.777	885	2.205	921	2.227	1.133	2.794
II	13	3.791	198	5.359	211	5.263	36	2.777	879	2.204	915	2.226	1.126	2.795
III	13	3.791	198	5.385	211	5.287	36	2.777	877	2.200	913	2.223	1.124	2.798
IV	13	3.791	197	5.386	210	5.288	36	2.777	869	2.198	905	2.221	1.115	2.799
V	13	3.791	196	5.367	209	5.269	36	2.777	865	2.196	901	2.219	1.110	2.794
VI	13	3.791	196	5.367	209	5.269	36	2.777	862	2.196	898	2.219	1.107	2.795
VII	13	3.791	197	5.355	210	5.258	36	2.777	861	2.197	897	2.220	1.107	2.796
VIII	13	3.791	197	5.355	210	5.258	36	2.777	862	2.196	898	2.219	1.108	2.795
IX	13	3.791	196	5.361	209	5.264	36	2.777	859	2.200	895	2.223	1.104	2.799
X	13	3.999	196	5.656	209	5.553	36	2.930	852	2.319	888	2.344	1.097	2.955
XI	13	3.999	196	5.656	209	5.553	36	2.930	847	2.320	883	2.345	1.092	2.959
XII														

ПОЉОПРИВРЕДНИЦИ

МЕСЕЦ	ПОВРЕДА НА РАДУ И ПРОФЕСИОНАЛНО ОБОЉЕЊЕ						БОЛЕСТ ИЛИ ПОВРЕДА ВАН РАДА						УКУПНО	
	ЈЕДИНО ПРАВО		ПРАВО УЗ ПЕНЗИЈУ		СВЕГА		ЈЕДИНО ПРАВО		ПРАВО УЗ ПЕНЗИЈУ		СВЕГА			
	БРОЈ КОРИСНИКА	ПРОСЕЧАН ИЗНОС	БРОЈ КОРИСНИКА	ПРОСЕЧАН ИЗНОС	БРОЈ КОРИСНИКА	ПРОСЕЧАН ИЗНОС	БРОЈ КОРИСНИКА	ПРОСЕЧАН ИЗНОС	БРОЈ КОРИСНИКА	ПРОСЕЧАН ИЗНОС	БРОЈ КОРИСНИКА	ПРОСЕЧАН ИЗНОС	БРОЈ КОРИСНИКА	ПРОСЕЧАН ИЗНОС
I	18	4.494	304	5.852	322	5.776	64	2.478	471	2.485	535	2.484	857	3.721
II	17	4.516	303	5.854	320	5.783	64	2.478	470	2.483	534	2.483	854	3.719
III	17	4.516	302	5.860	319	5.788	63	2.494	467	2.484	530	2.485	849	3.726
IV	17	4.516	302	5.860	319	5.788	63	2.494	463	2.484	526	2.486	845	3.732
V	16	4.605	301	5.862	317	5.799	62	2.510	462	2.483	524	2.486	841	3.735
VI	16	4.605	300	5.858	316	5.794	62	2.510	461	2.480	523	2.483	839	3.730
VII	16	4.605	299	5.846	315	5.783	62	2.510	461	2.480	523	2.483	838	3.724
VIII	16	4.605	298	5.845	314	5.782	62	2.510	455	2.481	517	2.485	831	3.731
IX	16	4.605	298	5.845	314	5.782	62	2.510	453	2.474	515	2.479	829	3.730
X	16	4.859	297	6.166	313	6.099	64	2.627	447	2.613	511	2.615	824	3.938
XI	16	4.859	294	6.170	310	6.102	64	2.627	441	2.612	505	2.614	815	3.941
XII														

**ИСПЛАЋЕНЕ И РЕФУНДИРАНЕ НАКНАДЕ ЗА ОСИГУРАНИКЕ И ИНВАЛИДНУ ДЕЦУ
У 2023. ГОДИНИ**

МЕСЕЦ	ОСИГУРАНИЦИ						ИНВАЛИДНА ДЕЦА	
	ПРИВРЕМЕНЕ НАКНАДЕ		НАКНАДА ЗАРАДЕ ЗБОГ РАДА СА СКРАЋЕНИМ РАДНИМ ВРЕМЕНОМ*		НАКНАДА ЗАРАДЕ ЗБОГ МАЊЕ ЗАРАДЕ НА ДРУГОМ ПОСЛУ*			
	БРОЈ КОРИСНИКА	ПРОСЕЧАН ИЗНОС	БРОЈ КОРИСНИКА	ПРОСЕЧАН ИЗНОС	БРОЈ КОРИСНИКА	ПРОСЕЧАН ИЗНОС	БРОЈ КОРИСНИКА	ПРОСЕЧАН ИЗНОС
I	3	7.210	65	31.229	309	18.381	790	24.483
II	3	7.210	55	26.747	311	22.432	787	24.773
III	2	8.386	81	35.101	415	19.431	789	24.610
IV	2	8.386	63	30.091	393	19.106	788	24.604
V	2	8.386	84	30.032	232	19.622	792	25.049
VI	2	8.386	79	32.562	378	19.590	789	24.578
VII	2	8.386	65	25.343	345	20.392	788	24.567
VIII	2	8.386	83	44.590	568	19.705	788	24.556
IX	2	8.386	84	27.446	289	23.838	782	24.637
X	2	8.386	75	29.825	370	17.321	778	25.862
XI	2	8.386	92	40.095	308	23.973	779	25.824
XII								

Ове накнаде су остварене по ранијим прописима.

* Исплаћују их радне организације (најчешће за неколико месеци одједном), затим рефундирају на терет Фонда под условом да су плаћени доприноси за ПИО.

КОРИСНИЦИ НОВЧАНЕ НАКНАДЕ ПО ЧЛАНУ 223. И ЧЛАНУ 225. ЗАКОНА У 2023. ГОДИНИ

МЕСЕЦ	ЗАПОСЛЕНИ		САМОСТАЛНЕ ДЕЛАТНОСТИ		УКУПНО	
	БРОЈ КОРИСНИКА	ПРОСЕЧАН ИЗНОС	БРОЈ КОРИСНИКА	ПРОСЕЧАН ИЗНОС	БРОЈ КОРИСНИКА	ПРОСЕЧАН ИЗНОС
I	6.408	16.308	17	20.141	6.425	16.319
II	6.331	16.309	17	20.141	6.348	16.319
III	6.245	16.308	16	20.356	6.261	16.318
IV	6.157	16.301	16	20.356	6.173	16.311
V	6.060	16.293	16	20.356	6.076	16.304
VI	5.974	16.282	16	20.356	5.990	16.293
VII	5.884	16.277	16	20.356	5.900	16.288
VIII	5.781	16.260	16	20.356	5.797	16.271
IX	5.685	16.253	14	21.360	5.699	16.266
X	5.588	17.143	15	21.033	5.603	17.153
XI	5.470	17.139	15	21.033	5.485	17.150
XII						

**БРОЈ КОРИСНИКА И ПРОСЕЧАН ИЗНОС ПЕНЗИЈЕ
ПО ФИЛИЈАЛАМА И ОПШТИНАМА ЗА ЈУН 2023. ГОДИНЕ**

ФИЛИЈАЛА Општина	КОРИСНИЦИ ПЕНЗИЈА				ПРОСЕЧАН ИЗНОС ПЕНЗИЈЕ			
	ЗАПОСЛЕНИ*	САМОСТАЛНЕ ДЕЛАТНОСТИ	ПОЉОПРИВРЕДНИЦИ	УКУПНО	ЗАПОСЛЕНИ*	САМОСТАЛНЕ ДЕЛАТНОСТИ	ПОЉОПРИВРЕДНИЦИ	УКУПНО
УКУПНО ФИЛИЈАЛА БЕОГРАД	352.015	31.587	6.454	390.056	50.241	41.315	17.264	48.973
02 БЕОГРАД	256.144	24.116	5.899	286.159	49.554	41.298	16.940	48.186
Барајево	8.471	602	445	9.518	43.225	35.254	16.480	41.470
Вождовац	31.617	3.238	128	34.983	49.691	41.887	19.338	48.857
Врачар	12.752	1.798	484	15.034	60.505	46.826	16.521	57.453
Гроцка	13.500	1.332	863	15.695	37.333	34.253	16.579	35.930
Звездара	31.765	3.151	450	35.366	50.418	39.884	16.860	49.053
Лазаревац	11.373	591	824	12.788	58.866	38.864	16.489	55.211
Младеновац	9.308	985	902	11.195	36.207	38.112	16.489	34.786
Обреновац	12.966	852	1.013	14.831	43.781	36.188	16.839	41.505
Палилула	37.845	3.075	246	41.166	47.314	40.739	18.626	46.651
Савски Венац	11.175	1.598	49	12.822	62.220	48.947	21.696	60.411
Сопот	3.094	450	299	3.843	35.934	43.490	16.829	35.332
Стари Град	11.763	1.433	16	13.212	59.650	47.209	30.155	58.265
Чукарица	36.892	3.344	126	40.362	50.448	40.458	20.684	49.527
Раковица	23.623	1.667	54	25.344	48.451	39.741	17.543	47.812
26 Служба I	95.871	7.471	555	103.897	52.078	41.371	20.703	51.140
Земун	35.418	3.583	243	39.244	46.424	40.413	20.897	45.717
Нови Београд	53.981	3.452	95	57.528	57.275	43.321	22.649	56.380
Сурчин	6.472	436	217	7.125	39.675	33.803	19.635	38.705
03 БОР	25.249	1.291	3.786	30.326	41.854	34.211	15.676	38.260
Бор	11.573	471	726	12.770	47.080	37.726	16.598	45.002
Кладово	4.072	178	646	4.896	36.351	32.834	14.561	33.348
Мајданпек	4.006	180	380	4.566	41.542	34.855	16.199	39.169
Неготин	5.598	462	2.034	8.094	35.274	30.906	15.604	30.081
04 ВАЉЕВО	25.854	2.743	8.715	37.312	37.718	33.877	15.919	32.344
Ваљево	16.754	1.819	3.209	21.782	38.584	35.485	16.074	35.009
Уб	2.732	315	1.924	4.971	34.444	31.554	15.817	27.052
Лајковац	2.281	124	281	2.686	46.166	34.349	16.681	42.536
Мионица	1.402	185	1.105	2.692	31.787	27.801	15.665	24.896
Љиг	1.609	157	737	2.503	32.669	30.311	15.947	27.598
Осечина	1.076	143	1.459	2.678	29.926	29.896	15.743	22.198
				0				
05 ВРАЊЕ	29.778	1.611	3.547	34.936	35.286	29.128	15.694	33.013
Врање	16.308	655	989	17.952	37.991	30.833	16.506	36.546
Босилеград	1.042	60	331	1.433	28.877	26.475	15.497	25.686
Бујановац	2.774	239	923	3.936	31.654	26.370	15.338	27.507
Прешево	1.717	227	828	2.772	29.089	22.120	14.626	24.198
Сурдулица	3.384	219	153	3.756	34.928	34.743	16.891	34.183
Трговиште	696	51	144	891	30.018	26.071	15.838	27.501
Владичин Хан	3.857	160	179	4.196	32.216	30.492	17.202	31.510

ФИЛИЈАЛА Општина	КОРИСНИЦИ ПЕНЗИЈА				ПРОСЕЧАН ИЗНОС ПЕНЗИЈЕ			
	ЗАПОСЛЕНИ*	САМОСТАЛНЕ ДЕЛАТНОСТИ	ПОЉОПРИВРЕДНИЦИ	УКУПНО	ЗАПОСЛЕНИ*	САМОСТАЛНЕ ДЕЛАТНОСТИ	ПОЉОПРИВРЕДНИЦИ	УКУПНО
06 ЗАЈЕЧАР	26.722	1.436	3.589	31.747	34.611	31.193	16.348	32.392
Зајечар	14.485	749	1.318	16.552	36.549	33.139	16.843	34.825
Бољевац	2.011	105	558	2.674	35.410	28.057	15.899	31.050
Књажевац	7.318	326	704	8.348	30.475	30.212	16.272	29.267
Соко Бања	2.908	256	1.009	4.173	34.818	28.035	16.003	29.852
07 КРАГУЈЕВАЦ	55.466	4.274	6.976	66.716	36.626	32.635	16.439	34.259
Крагујевац	38.575	2.742	2.278	43.595	37.759	33.427	17.237	36.414
Аранђеловац	8.321	749	790	9.860	36.810	33.640	16.917	34.975
Топола	2.244	323	1.586	4.153	31.464	30.049	15.460	25.242
Рача	1.434	110	824	2.368	29.127	27.019	15.754	24.376
Баточина	1.841	153	270	2.264	31.732	28.937	17.615	29.860
Кнић	1.801	125	1.129	3.055	30.155	27.007	16.083	24.826
Лапово	1.250	72	99	1.421	34.830	29.832	16.527	33.301
08 КРАЉЕВО	33.777	2.640	2.913	39.330	36.813	32.604	16.320	35.013
Краљево	25.920	2.052	2.394	30.366	37.247	32.237	16.227	35.251
Врњачка Бања	3.861	384	239	4.484	36.433	35.375	16.258	35.267
Рашка	3.996	204	280	4.480	34.365	31.080	17.169	33.141
09 НОВИ ПАЗАР	15.856	1.796	4.046	21.698	30.310	27.356	15.773	27.355
Нови Пазар	11.023	1.204	1.617	13.844	30.149	27.809	15.775	28.267
Тутин	1.992	326	968	3.286	28.530	25.203	15.714	24.424
Сјеница	2.841	266	1.461	4.568	32.184	27.948	15.809	26.700
10 КРУШЕВАЦ	40.374	3.630	11.083	55.087	36.730	32.451	15.592	32.195
Крушевац	24.779	2.114	3.499	30.392	38.694	34.168	15.593	35.720
Варварин	1.675	276	1.563	3.514	29.030	26.338	15.300	22.712
Трстеник	6.868	556	2.584	10.008	36.356	31.960	15.695	30.777
Тићевац	1.658	128	143	1.929	31.845	29.742	16.669	30.581
Александровац	3.326	333	1.997	5.656	32.599	30.487	15.498	26.437
Брус	2.068	223	1.297	3.588	31.235	29.455	15.765	25.532
11 ЛЕСКОВАЦ	33.327	3.219	6.180	42.726	31.948	28.937	15.975	29.411
Лесковац	24.019	2.099	3.677	29.795	33.201	29.342	16.079	30.816
Бојник	1.233	154	395	1.782	28.103	25.829	16.004	25.225
Црна Трава	275	53	70	398	29.777	24.849	15.813	26.664
Лебане	2.871	221	771	3.863	28.539	25.657	15.771	25.826
Медвеђа	1.137	52	273	1.462	30.416	24.730	15.655	27.457
Власотинце	3.792	640	994	5.426	28.463	30.171	15.837	26.351
УКУПНО ФИЛИЈАЛА НИШ	72.825	4.979	6.322	84.126	39.552	32.954	16.146	37.403
12 Н И Ш	63.898	4.266	3.299	71.463	40.449	33.833	16.436	38.946
Град Ниш	54.670	3.703	888	59.261	42.223	34.813	17.198	41.385
Гацин Хан	1.416	89	479	1.984	30.120	30.093	15.941	26.696
Сврљиг	3.065	199	716	3.980	29.057	27.339	16.419	26.698
Мерошина	1.646	113	857	2.616	29.481	24.634	15.837	24.802
Доњевац	3.101	162	359	3.622	30.976	27.881	16.679	29.421
13 Служба Алексинац	8.927	713	3.023	12.663	33.131	27.700	15.829	28.695
Алексинац	8.238	657	2.479	11.374	33.527	27.973	15.821	29.347
Ражањ	689	56	544	1.289	28.396	24.494	15.869	22.940

ФИЛИЈАЛА Општина	КОРИСНИЦИ ПЕНЗИЈА				ПРОСЕЧАН ИЗНОС ПЕНЗИЈЕ			
	ЗАПОСЛЕНИ*	САМОСТАЛНЕ ДЕЛАТНОСТИ	ПОЉОПРИВРЕДНИЦИ	УКУПНО	ЗАПОСЛЕНИ*	САМОСТАЛНЕ ДЕЛАТНОСТИ	ПОЉОПРИВРЕДНИЦИ	УКУПНО
14 П И Р О Т	20.099	878	1.568	22.545	34.022	30.060	16.853	32.674
Пирот	13.629	572	609	14.810	35.699	31.156	17.364	34.769
Бабушница	2.084	128	645	2.857	30.529	26.726	16.221	27.128
Бела Паланка	2.146	111	209	2.466	29.151	28.450	17.243	28.110
Димитровград	2.240	67	105	2.412	31.737	29.731	16.996	31.040
15 ПРОКУПЉЕ	15.359	1.066	2.176	18.601	32.269	27.489	16.006	30.092
Прокупље	7.922	543	813	9.278	34.365	28.274	16.066	32.405
Блаце	1.899	177	421	2.497	29.350	26.282	15.805	26.849
Куршумлија	3.492	225	312	4.029	30.433	27.554	16.566	29.199
Житорађа	2.046	121	630	2.797	29.994	25.607	15.785	26.604
16 ПОЖАРЕВАЦ	24.487	2.533	10.619	37.639	38.066	30.292	14.799	30.979
Пожаревац	14.503	1.183	2.474	18.160	43.117	33.728	15.134	38.693
Велико Градиште	1.628	307	1.647	3.582	31.446	27.907	14.508	23.355
Голубац	720	84	480	1.284	29.976	27.590	14.928	24.194
Мало Црниће	541	113	1.056	1.710	26.576	24.728	14.760	19.157
Жабари	588	78	891	1.557	26.636	25.915	13.980	19.357
Петровац	2.535	415	2.171	5.121	30.689	27.193	14.367	23.486
Кучево	2.311	226	927	3.464	30.743	28.496	15.145	26.422
Жагубица	1.661	127	973	2.761	33.200	26.791	15.805	26.775
17 СМЕДЕРЕВО	33.655	2.405	5.232	41.292	35.816	30.701	15.731	32.973
Смедерево	19.890	1.210	2.064	23.164	37.303	32.600	15.574	35.121
Смед. Паланка	8.060	659	1.891	10.610	35.054	29.834	15.958	31.327
Велика Плана	5.705	536	1.277	7.518	31.707	27.482	15.648	28.678
18 У Ж И Ц Е	52.048	3.954	6.845	62.847	37.317	33.432	16.398	34.792
Ужице	17.590	1.152	903	19.645	42.934	38.578	17.772	41.522
Бајина Башта	4.088	494	1.211	5.793	33.917	30.235	15.720	29.799
Косјерић	1.929	182	854	2.965	39.642	32.291	15.912	32.356
Пожега	5.478	510	1.052	7.040	36.407	33.755	16.434	33.231
Чајетина	2.663	239	608	3.510	35.103	30.577	16.471	31.567
Ариље	3.034	402	960	4.396	34.841	32.918	16.281	30.612
Прибој	6.696	313	236	7.245	33.412	30.945	16.622	32.759
Нова Варош	3.639	223	559	4.421	34.619	31.877	16.401	32.177
Пријепоље	6.931	439	462	7.832	32.266	28.210	16.337	31.099
УКУПНО ФИЛИЈАЛА ЂУПРИЈА	37.589	2.182	6.860	46.631	34.038	30.164	15.304	31.101
19 Ђ У П Р И Ј А	23.762	1.517	5.715	30.994	33.452	28.707	15.164	29.848
Ђуприја	6.024	345	644	7.013	34.419	30.221	15.026	32.432
Параћин	10.281	579	1.539	12.399	32.570	29.715	15.377	30.303
Свилајнац	2.714	279	1.218	4.211	32.636	27.154	14.708	27.087
Деспотовац	3.528	254	1.230	5.012	36.256	27.126	15.237	30.635
Рековац	1.215	60	1.084	2.359	29.799	24.208	15.373	23.028
28 Служба Јагодина	13.827	665	1.145	15.637	35.045	33.486	16.003	33.584
Јагодина	13.827	665	1.145	15.637	35.045	33.486	16.003	33.585
20 Ч А Ч А К	40.536	3.526	6.526	50.588	36.601	34.576	16.433	33.858
Чачак	22.901	2.054	2.220	27.175	37.491	35.279	16.399	35.601
Горњи Милановац	8.582	677	1.620	10.879	37.453	35.468	16.347	34.187
Лучани	3.322	250	1.077	4.649	35.100	31.552	16.366	30.569
Ивањица	5.731	545	1.609	7.885	32.633	32.204	16.614	29.335

ФИЛИЈАЛА Општина	КОРИСНИЦИ ПЕНЗИЈА				ПРОСЕЧАН ИЗНОС ПЕНЗИЈЕ			
	ЗАПОСЛЕНИ*	САМОСТАЛНЕ ДЕЛАТНОСТИ	ПОЉОПРИВРЕДНИЦИ	УКУПНО	ЗАПОСЛЕНИ*	САМОСТАЛНЕ ДЕЛАТНОСТИ	ПОЉОПРИВРЕДНИЦИ	УКУПНО
УКУПНО ФИЛИЈАЛА ШАБАЦ	43.211	4.760	11.733	59.704	33.484	29.996	15.456	29.663
21 Ш А Б А Ц	23.076	2.432	8.487	33.995	35.642	31.852	15.320	30.297
Шабач	19.251	1.911	4.528	25.690	36.510	33.192	15.397	32.542
Богатић	1.725	269	1.843	3.837	31.097	26.755	15.091	23.104
Владимирци	1.155	138	1.100	2.393	30.662	26.489	15.413	23.412
Коцељева	945	114	1.016	2.075	32.348	27.912	15.293	23.753
29 Служба Лозница	20.135	2.328	3.246	25.709	31.012	28.058	15.813	28.825
Лозница	13.798	1.540	1.450	16.788	31.518	28.686	15.940	29.913
Крупањ	2.316	286	1.006	3.608	28.356	26.698	15.844	24.736
Љубовија	2.036	321	682	3.039	32.074	27.609	15.553	27.895
Мали Зворник	1.985	181	108	2.274	29.501	25.657	15.452	28.528
Исплата у дирекцији	34.626	713	143	35.482	14.867	17.664	9.293	14.900
ЦЕНТРАЛНА СРБИЈА	1.012.853	81.223	115.313	1.209.389	40.342	35.275	15.882	37.670
31 БАЧКА ПАЛАНКА	12.577	901	1.030	14.508	36.788	33.095	17.940	35.220
Бачка Паланка	10.623	703	643	11.969	37.546	34.139	18.967	36.348
Бач	1.954	198	387	2.539	32.666	29.389	16.233	29.905
УКУПНО ФИЛИЈАЛА ВРБАС	16.834	1.248	1.132	19.214	40.355	36.432	21.074	38.965
32 В Р Б А С	10.428	740	468	11.636	41.041	34.925	20.932	39.843
Врбас	8.092	508	235	8.835	42.679	37.179	22.791	41.834
Србобран	2.336	232	233	2.801	35.367	29.989	19.056	33.565
33 Служба Бечеј	6.406	508	664	7.578	39.240	38.627	21.174	37.616
Бечеј	6.406	508	664	7.578	39.240	38.627	21.174	37.616
34 В Р Ш А Ц	14.046	1.080	1.132	16.258	40.536	34.803	16.658	38.492
Вршац	9.353	719	507	10.579	43.226	36.132	15.976	41.438
Бела Црква	2.814	261	397	3.472	34.409	31.841	16.156	32.129
Пландиште	1.879	100	228	2.207	36.322	32.972	19.051	34.386
35 ЗРЕЊАНИН	33.882	2.169	2.458	38.509	40.585	35.493	19.216	38.934
Зрењанин	23.941	1.588	1.071	26.600	42.579	36.757	20.072	41.325
Житиште	2.305	118	527	2.950	34.461	29.501	16.363	31.029
Нова Црња	1.441	86	263	1.790	35.214	30.737	17.465	32.391
Нови Бечеј	3.969	251	354	4.574	36.408	33.847	21.764	35.134
Сечањ	2.226	126	243	2.595	36.404	31.711	19.810	34.622
36 К И К И Н Д А	15.995	950	906	17.851	38.947	35.997	20.277	37.842
Кикинда	12.044	699	533	13.276	40.316	36.439	20.821	39.329
Нови Кнежевац	1.844	133	198	2.175	38.647	33.808	20.521	36.701
Чока	2.107	118	175	2.400	31.385	35.847	18.345	30.653
37 Н О В И С А Д	82.787	7.347	2.194	92.328	45.972	38.918	21.060	44.819
Нови Сад	65.187	5.953	953	72.093	48.293	39.783	23.329	47.261
Бачки Петровац	2.359	184	347	2.890	34.881	35.935	17.717	32.887
Беочин	2.671	186	118	2.975	41.959	39.618	21.672	41.008
Жабалј	3.554	255	296	4.105	34.523	31.098	17.704	33.098
Темерин	5.025	467	225	5.717	38.690	37.004	22.212	37.904
Тител	2.318	144	218	2.680	33.674	28.780	18.849	32.205
Сремски Карловци	1.673	158	37	1.868	40.812	36.487	24.866	40.130
38 П А Н Ч Е В О	37.220	2.703	3.409	43.332	43.643	36.231	17.936	41.158
Панчево	24.594	1.713	899	27.206	47.085	38.423	20.967	45.677
Алибунар	2.845	217	649	3.711	35.983	30.319	16.970	32.327
Ковачица	3.448	290	825	4.563	36.110	31.087	17.153	32.363
Ковин	5.007	367	682	6.056	38.111	34.945	16.408	35.475
Опово	1.326	116	354	1.796	36.715	31.864	16.781	32.473

ФИЛИЈАЛА Општина	КОРИСНИЦИ ПЕНЗИЈА				ПРОСЕЧАН ИЗНОС ПЕНЗИЈЕ			
	ЗАПОСЛЕНИ*	САМОСТАЛНЕ ДЕЛАТНОСТИ	ПОЉОПРИВРЕДНИЦИ	УКУПНО	ЗАПОСЛЕНИ*	САМОСТАЛНЕ ДЕЛАТНОСТИ	ПОЉОПРИВРЕДНИЦИ	УКУПНО
39 СЕНТА	11.431	1.009	1.554	13.994	38.972	40.903	17.896	36.771
Сента	4.479	329	408	5.216	40.640	37.820	17.742	38.671
Ада	2.870	343	366	3.579	35.010	44.046	17.957	34.132
Кањижа	4.082	337	780	5.199	39.929	40.715	17.948	36.682
УКУПНО ФИЛИЈАЛА СР. МИТРОВИЦА	48.742	4.960	4.572	58.274	35.901	36.577	16.694	34.452
40 СР. МИТРОВИЦА	31.266	2.520	3.520	37.306	36.311	32.806	16.442	34.199
Срем. Митровица	13.439	1.007	1.114	15.560	38.082	33.581	16.641	36.256
Пећинци	2.412	175	517	3.104	35.318	31.329	17.088	32.057
Рума	8.891	774	886	10.551	36.641	33.868	16.632	34.757
Шид	4.928	409	706	6.043	32.713	30.822	15.434	30.566
Ириг	1.596	155	297	2.048	32.165	29.378	16.398	29.668
47 Служба Стара Пазова	17.476	2.440	1.052	20.968	35.169	40.471	17.539	34.901
Стара Пазова	10.242	1.427	598	12.267	35.653	40.454	17.914	35.347
Инђија	7.234	1.013	454	8.701	34.484	40.495	17.045	34.274
УКУПНО ФИЛИЈАЛА СОМБОР	34.488	2.508	2.370	39.366	37.917	35.173	19.241	36.618
41 СОМБОР	15.794	1.240	1.283	18.317	38.779	36.014	19.390	37.234
Сомбор	15.794	1.240	1.283	18.317	38.779	36.014	19.390	37.234
42 Служба Апатин (општина)	5.491	398	341	6.230	38.098	35.583	18.472	36.863
43 Служба Кула (општина)	7.871	479	360	8.710	38.901	35.527	21.193	37.983
44 Служба Оџаци (општина)	5.332	391	386	6.109	33.723	31.655	17.606	32.573
УКУПНО ФИЛИЈАЛА СУБОТИЦА	35.050	2.787	2.210	40.047	39.452	37.862	19.462	38.238
45 СУБОТИЦА	26.735	2.238	1.529	30.502	40.129	37.951	18.467	38.883
Суботица	26.735	2.238	1.529	30.502	40.129	37.951	18.467	38.883
46 Служба Бачка Топола	8.315	549	681	9.545	37.276	37.500	21.695	36.177
Бачка Топола	6.248	404	536	7.188	38.092	38.233	21.643	36.873
Мали Иђош	2.067	145	145	2.357	34.808	35.459	21.889	34.053
Исплата у дирекцији	13.688	514	167	14.369	11.260	17.339	7.712	11.436
ВОЈВОДИНА	356.740	28.176	23.134	408.050	39.748	36.672	18.509	38.331
КОСОВО И МЕТОХИЈА	28.291	389	52	28.732	36.547	27.755	17.268	36.393
РЕПУБЛИКА СРБИЈА	1.397.884	109.788	138.499	1.646.171	40.114	35.606	16.321	37.811

* Са подацима за професионална војна лица