

**РЕПУБЛИЧКИ ФОНД  
ЗА ПЕНЗИЈСКО И ИНВАЛИДСКО ОСИГУРАЊЕ**



**СТАТИСТИЧКИ МЕСЕЧНИ БИЛТЕН**

**V / 2020**

*БЕОГРАД, јул 2020. године*



## ПРЕДГОВОР

Ради што бољег информисања заинтересованих корисника података из области пензијског и инвалидског осигурања, у Републичком фонду за пензијско и инвалидско осигурање покренута је иницијатива издавања Статистичког месечног билтена са подацима који се воде и обрађују у Фонду.

Републички фонд за пензијско и инвалидско осигурање запослених, Републички фонд за пензијско и инвалидско осигурање самосталних делатности и Републички фонд за пензијско и инвалидско осигурање пољопривредника, који су основани Законом о пензијском и инвалидском осигурању из 1992. године ("Службени гласник РС", бр. 27/92, 82/92, 28/95 и 12/96) и наставили са радом у складу са одредбама Закона о пензијском и инвалидском осигурању из 1996. године ("Службени гласник РС", бр. 52/96, 46/98, 29/01 и 80/02) и Закона о пензијском и инвалидском осигурању из 2003. године ("Службени гласник РС", бр. 34/03, 64/04 – УС, 84/04 – др. Закон, 85/05, 101/05 – др. закон, 63/06 – УС, 5/09, 107/09, 101/10, 93/12, 62/13, 108/13, 75/14, 142/14, 73/18, 46/2019-одлука УС и 86/2019) на дан 1. јануара 2008. године постају један фонд – Републички фонд за пензијско и осигурање, организован као једно правно лице са статусом организације за обавезно социјално осигурање у коме се остварују права из пензијског и инвалидског осигурања и обезбеђују средства за ово осигурање. Послове обезбеђивања и спровођења пензијског и инвалидског осигурања као и послове финансијског пословања који су били у надлежности Фонда за социјално осигурање војних осигураника, на дан 1. јануара 2012. године преузео је Републички фонд за пензијско и инвалидско осигурање (члан 79. Закона о изменама и допунама Закона о пензијском и инвалидском осигурању - "Службени гласник РС", бр. 101/10). Даном преузимања послова, Фонд је преузео имовину, обавезе и запослене од ФСОВО, у делу који се односи на послове пензијског и инвалидског осигурања. Војни осигураници, односно професионална војна лица према прописима о Војсци Србије, укључени су у категорију осигураника запослених (члан 11. Закона).

Месечни статистички билтен обухвата податке о : корисницима пензије по категорији осигураника, врсти и висини пензије, по територији, по општим и посебним прописима као и о односу пензије и зараде без пореза и доприноса. Приказани су и подаци о корисницима накнаде за помоћ и негу и телесно оштећење, исплаћене и рефундиране накнаде за осигуранике и инвалидну децу, кориснике новчане накнаде по члану 223. и члану 225. Закона. Нето средства за исплату пензија и осталих права се односе на исплату законских износа (без заосталих пензија, исплаћених разлика и анулација).

**Законом о изменама и допунама Закона о пензијском и инвалидском осигурању (Сл. гласник РС бр. 73/18, члан 53.) престаје да важи Закон о привременом уређивању начина исплате пензија.** Основ за исплату пензије за месец октобар 2018. године и њено даље усклађивање, чини пензија исплаћена, односно припадајућа за месец октобар 2014. године, усклађена према важећим прописима.

*Статистички месечни билтен припрема*

*Одсек за статистику Фонда*

### Преглед података за месец

Број корисника пензија и просечан износ пензије за све категорије осигураника:	
- по врсти пензије.....	3
- по врсти пензије и према категорији осигураника.....	4
- по врсти пензије и територији.....	4
Број корисника пензија и средства за нето пензије према висини износа пензије.....	5
Дистрибуција корисника пензије према висини износа пензије.....	6-7
Корисници пензија по групама износа пензије.....	8-10
Дистрибуција корисника пензије по територији.....	11-14
Број корисника најнижег и највишег износа пензије .....	15

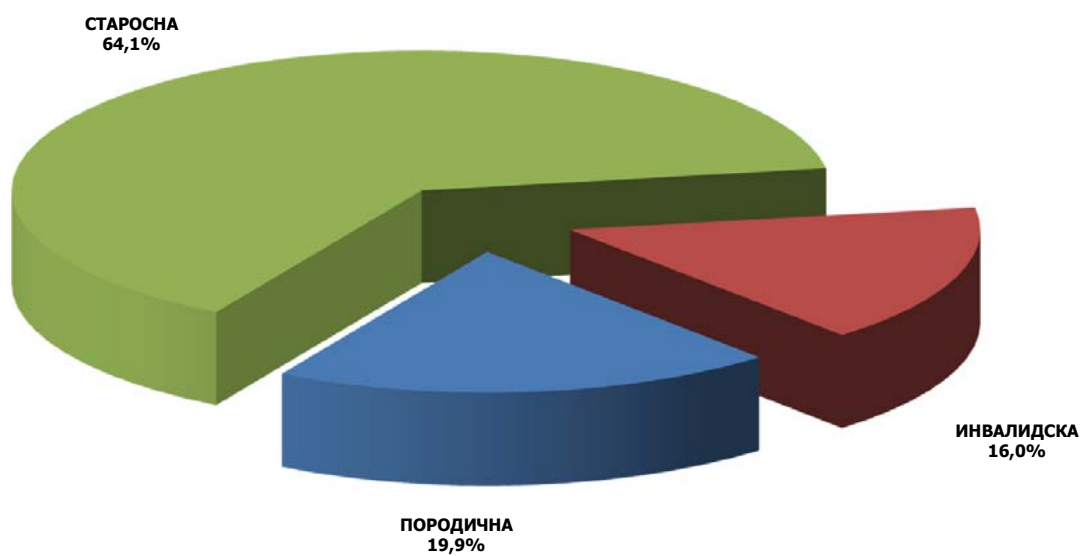
### Преглед података у току године

Преглед основних података из ПИО.....	16
Преглед основних норми из Закона о ПИО.....	17
Број корисника по врсти пензије и просечан износ пензије .....	18-19
Однос пензије и зараде без пореза и доприноса.....	20
Корисници пензија по општим и посебним прописима.....	21-24
Корисници накнаде за помоћ и негу другог лица.....	25-26
Корисници накнаде за телесно оштећење.....	27-28
Исплаћене и рефундиране накнаде за осигуранике и инв. децу.....	29
Корисници новчане накнаде по члану 223. и члану 225. Закона.....	29
Број корисника пензије и просечан износ пензије по филијалама и општинама – децембар 2019. године .....	30-34

**БРОЈ КОРИСНИКА И ПРОСЕЧАН ИЗНОС ПЕНЗИЈЕ  
МАЈ 2020. ГОДИНЕ**

СВЕ КАТЕГОРИЈЕ

ВРСТА ПЕНЗИЈЕ	КОРИСНИЦИ ПЕНЗИЈА						ПРОСЕЧНА ПЕНЗИЈА				
	БРОЈ КОРИСНИКА	Номинални раст (%)				Структура броја корисника пензија по врсти пензије у %	ПРОСЕЧАН ИЗНОС ПЕНЗИЈЕ	Номинални раст (%)			
		V 2020 IV 2020	V 2020 XII 2019	V 2020 V 2019	I - V 2020 I - V 2019			V 2020 IV 2020	V 2020 XII 2019	V 2020 V 2019	I - V 2020 I - V 2019
СТАРОСНА	1.089.721	-0,17	-0,21	0,51	0,61	64,1	29.883	0,00	5,37	5,16	5,24
ИНВАЛИДСКА	272.193	-0,41	-1,48	-3,06	-3,04	16,0	26.076	-0,04	5,18	4,86	4,91
ПОРОДИЧНА	337.283	-0,24	-0,80	-1,55	-1,40	19,9	22.233	0,01	5,41	5,51	5,61
<b>УКУПНО</b>	<b>1.699.197</b>	-0,22	-0,53	-0,49	-0,40	<b>100,0</b>	<b>27.755</b>	0,00	5,39	5,30	5,36



**БРОЈ КОРИСНИКА И ПРОСЕЧАН ИЗНОС ПЕНЗИЈЕ  
ПРЕМА КАТЕГОРИЈИ ОСИГУРАНИКА И ПО ВРСТИ ПЕНЗИЈЕ, МАЈ 2020. ГОДИНЕ**

КАТЕГОРИЈА ОСИГУРАНИКА	СТАРΟΣНА ПЕНЗИЈА		ИНВАЛИДСКА ПЕНЗИЈА		ПОРОДИЧНА ПЕНЗИЈА		УКУПНО		Структура броја корисника пензија по категорији осигурања у %
	БРОЈ КОРИСНИКА	ПРОСЕЧНА ПЕНЗИЈА	БРОЈ КОРИСНИКА	ПРОСЕЧНА ПЕНЗИЈА	БРОЈ КОРИСНИКА	ПРОСЕЧНА ПЕНЗИЈА	БРОЈ КОРИСНИКА	ПРОСЕЧНА ПЕНЗИЈА	
<b>ЗАПОСЛЕНИ</b>	891.943	32.588	241.346	26.823	299.719	23.238	<b>1.433.008</b>	<b>29.661</b>	<b>84,33</b>
<b>САМОСТАЛНЕ ДЕЛАТНОСТИ</b>	63.530	29.123	17.748	25.822	17.854	20.289	<b>99.132</b>	<b>26.941</b>	<b>5,83</b>
<b>ПОЉОПРИ- ВРЕДНИЦИ</b>	134.248	12.277	13.099	12.651	19.710	8.703	<b>167.057</b>	<b>11.884</b>	<b>9,83</b>
<b>СВЕ КАТЕГОРИЈЕ УКУПНО</b>	<b>1.089.721</b>	<b>29.883</b>	<b>272.193</b>	<b>26.076</b>	<b>337.283</b>	<b>22.233</b>	<b>1.699.197</b>	<b>27.755</b>	<b>100,00</b>

**БРОЈ КОРИСНИКА И ПРОСЕЧАН ИЗНОС ПЕНЗИЈЕ  
ПО ТЕРИТОРИЈИ И ПРЕМА ВРСТИ ПЕНЗИЈЕ, МАЈ 2020. ГОДИНЕ**

**СВЕ КАТЕГОРИЈЕ**

ТЕРИТОРИЈА	СТАРΟΣНА ПЕНЗИЈА		ИНВАЛИДСКА ПЕНЗИЈА		ПОРОДИЧНА ПЕНЗИЈА		УКУПНО		Структура броја корисника пензија по територији у %
	БРОЈ КОРИСНИКА	ПРОСЕЧНА ПЕНЗИЈА	БРОЈ КОРИСНИКА	ПРОСЕЧНА ПЕНЗИЈА	БРОЈ КОРИСНИКА	ПРОСЕЧНА ПЕНЗИЈА	БРОЈ КОРИСНИКА	ПРОСЕЧНА ПЕНЗИЈА	
<b>ЦЕНТРАЛНА СРБИЈА</b>	811.598	29.560	202.259	25.978	236.862	22.286	<b>1.250.719</b>	<b>27.603</b>	<b>73,61</b>
<b>ВОЈВОДИНА</b>	261.175	30.833	64.134	26.637	92.178	22.318	<b>417.487</b>	<b>28.308</b>	<b>24,57</b>
<b>КОСОВО И МЕТОХИЈА</b>	16.948	30.750	5.800	23.272	8.243	19.743	<b>30.991</b>	<b>26.423</b>	<b>1,82</b>
<b>РЕПУБЛИКА СРБИЈА</b>	<b>1.089.721</b>	<b>29.883</b>	<b>272.193</b>	<b>26.076</b>	<b>337.283</b>	<b>22.233</b>	<b>1.699.197</b>	<b>27.755</b>	<b>100,00</b>

**БРОЈ КОРИСНИКА ПЕНЗИЈА И СРЕДСТВА ЗА ИСПЛАТУ  
ПРЕМА ВИСИНИ ИЗНОСА ПЕНЗИЈЕ**

**МАЈ 2020. ГОДИНЕ**

ГРУПЕ ИЗНОСА ПЕНЗИЈА	РЕПУБЛИКА СРБИЈА - све категорије			
	БРОЈ КОРИСНИКА	%	СРЕДСТВА ЗА НЕТО ПЕНЗИЈЕ	%
до 10.000,00	<b>103.468</b>	6,1	<b>534.279.981</b>	1,1
10.000,01 - 15.000,00	<b>226.525</b>	13,3	<b>2.729.390.606</b>	5,8
15.000,01 - 20.000,00	<b>319.585</b>	18,8	<b>5.336.278.169</b>	11,3
20.000,01 - 25.000,00	<b>239.224</b>	14,1	<b>5.397.519.917</b>	11,4
25.000,01 - <b>28.082,51</b>	<b>124.284</b>	7,3	<b>3.293.724.001</b>	7,0
28.082,52 - 29.405,93	<b>50.497</b>	3,0	<b>1.450.802.626</b>	3,1
29.405,94 - 30.000,00	<b>20.734</b>	1,2	<b>615.849.473</b>	1,3
30.000,01 - 30.830,31	<b>29.754</b>	1,8	<b>904.525.244</b>	1,9
30.830,32 - 32.367,76	<b>52.757</b>	3,1	<b>1.666.420.978</b>	3,5
32.367,77 - 34.032,08	<b>54.637</b>	3,2	<b>1.814.392.302</b>	3,8
34.032,09 - 35.000,00	<b>28.416</b>	1,7	<b>980.644.704</b>	2,1
35.000,01 - <b>35.840,11</b>	<b>24.430</b>	1,4	<b>864.911.306</b>	1,8
35.840,12 - 40.000,00	<b>104.766</b>	6,2	<b>3.961.694.458</b>	8,4
40.000,01 - 45.000,00	<b>89.479</b>	5,3	<b>3.790.594.470</b>	8,0
45.000,01 - 50.000,00	<b>67.427</b>	4,0	<b>3.193.195.042</b>	6,8
50.000,01 - 55.000,00	<b>43.792</b>	2,6	<b>2.291.450.519</b>	4,9
55.000,01 - 60.000,00	<b>31.876</b>	1,9	<b>1.828.456.132</b>	3,9
60.000,01 - 70.000,00	<b>42.969</b>	2,5	<b>2.776.387.916</b>	5,9
70.000,01 - 80.000,00	<b>21.630</b>	1,3	<b>1.611.400.744</b>	3,4
80.000,01 - 90.000,00	<b>12.112</b>	0,7	<b>1.021.387.529</b>	2,2
90.000,01 - 100.000,00	<b>6.693</b>	0,4	<b>634.280.720</b>	1,3
100.000,01 и више	<b>4.142</b>	0,2	<b>463.295.266</b>	1,0
<b>УКУПАН БРОЈ КОРИСНИКА</b>	<b>1.699.197</b>	100,0	<b>47.160.882.101</b>	100,0
<b>ПРОСЕЧАН ИЗНОС ПЕНЗИЈЕ</b>	<b>27.755</b>			

## ДИСТРИБУЦИЈА КОРИСНИКА ПЕНЗИЈЕ ПРЕМА ВИСИНИ ИЗНОСА ПЕНЗИЈЕ

МАЈ 2020

СВЕ КАТЕГОРИЈЕ		Број корисника <b>1.699.197</b>	Учешће у укупном броју корисника
<b>Мање од износа најниже пензије</b>	<i>Запослени и Самосталне делатности</i>	173.966	<b>10,24</b>
	<i>Пољопривредници</i>	26.879	<b>1,58</b>
	<b>СВЕГА</b>	<b>200.845</b>	<b>11,82</b>
<b>Најнижи износ пензије</b>	<i>Запосл. и Сам.дел. 15.113,01</i>	117.882	<b>6,94</b>
	<i>Пољопривредници 11.881,50</i>	123.330	<b>7,26</b>
	<b>СВЕГА</b>	<b>241.212</b>	<b>14,20</b>
<b>До просечне пензије за све категорије</b>	<i>27.755</i>	<b>1.000.998</b>	<b>58,91</b>
<b>До износа просечне зараде без пореза и доприноса за АПРИЛ 2020</b>	<i>58.932</i>	<b>1.605.752</b>	<b>94,50</b>
<b>До износа просечне зараде за АПРИЛ 2020</b>	<i>81.486</i>	<b>1.678.641</b>	<b>98,79</b>
<b>Највиша пензија</b>	По важећем Закону 139.195,71	<b>32</b>	<b>0,00</b>
	Затечени корисници	<b>1.138</b>	<b>0,07</b>

ЗАПОСЛЕНИ		Број корисника <b>1.433.008</b>	Учешће у укупном броју корисника
Мање од износа најниже пензије		160.601	11,21
Најнижи износ пензије	<i>15.113,01</i>	109.406	7,63
До просечне пензије запослених-укупно	<i>29.661</i>	842.176	58,77
До износа просечне зараде без пореза и доприноса за АПРИЛ 2020	<i>58.932</i>	1.343.027	93,72
До износа просечне зараде за АПРИЛ 2020	<i>81.486</i>	1.413.078	98,61
Највиша пензија по старом Закону	<i>97.386,27</i>	1.025	0,07
Највиша пензија - 40 год. стажа по Закону од 01. априла 2003. године (за затечене кориснике)	<i>130.241,60</i>	2	0,00
Највиша пензија - 42,5 год. стажа по Закону од 01. априла 2003. године (за затечене кориснике)	<i>138.381,70</i>	52	0,00
Највиша пензија - 40 год. стажа по Закону од 01. јануара 2011. године (за затечене кориснике)	<i>123.729,52</i>	22	0,00
Највиша пензија - 42,5 год. стажа по Закону од 01. јануара 2011. године (за затечене кориснике)	<i>131.462,62</i>	26	0,00
Највиша пензија - 45 год. стажа (по важећем Закону)	<i>139.195,71</i>	32	0,00



<b>САМОСТАЛНЕ ДЕЛАТНОСТИ</b>		<b>Број корисника</b> <b>99.132</b>	<b>Учешће у укупном броју корисника</b>
Мање од износа најниже пензије		13.365	13,48
Најнижи износ пензије	<i>15.113,01</i>	8.476	8,55
До просечне пензије самосталних делатности	<i>26.941</i>	58.017	58,52
До износа просечне зараде без пореза и доприноса за АПРИЛ 2020	<i>58.932</i>	95.710	96,55
До износа просечне зараде за АПРИЛ 2020	<i>81.486</i>	98.509	99,37
Највиша пензија по старом Закону	<i>103.114,87</i>	9	0,01
Највиша пензија - 40 год. стажа по Закону од 01. априла 2003. године (за затечене кориснике)	<i>130.241,60</i>	0	0,00
Највиша пензија - 42,5 год. стажа по Закону од 01. априла 2003. године (за затечене кориснике)	<i>138.381,70</i>	1	0,00
Највиша пензија - 40 год. стажа по Закону од 01. јануара 2011. године (за затечене кориснике)	<i>123.729,52</i>	0	0,00
Највиша пензија - 42,5 год. стажа по Закону од 01. јануара 2011. године (за затечене кориснике)	<i>131.462,62</i>	1	0,00
Највиша пензија - 45 год. стажа (по важећем Закону)	<i>139.195,71</i>	0	0,00

<b>ПОЉОПРИВРЕДНИЦИ</b>		<b>Број корисника</b> <b>167.057</b>	<b>Учешће у укупном броју корисника</b>
Мање од износа најниже пензије		26.879	16,09
Најнижи износ пензије	<i>11.881,50</i>	123.330	73,83
До просечне пензије пољопривредника	<i>11.884</i>	150.218	89,92
До износа просечне зараде без пореза и доприноса за АПРИЛ 2020	<i>58.932</i>	167.015	99,97
До износа просечне зараде за АПРИЛ 2020	<i>81.486</i>	167.054	99,99
Највиша пензија по старом Закону	<i>103.114,87</i>	0	0,00
Највиша пензија - 40 год. стажа по Закону од 01. априла 2003. године (за затечене кориснике)	<i>130.241,60</i>	0	0,00
Највиша пензија - 42,5 год. стажа по Закону од 01. априла 2003. године (за затечене кориснике)	<i>138.381,70</i>	0	0,00
Највиша пензија - 40 год. стажа по Закону од 01. јануара 2011. године (за затечене кориснике)	<i>123.729,52</i>	0	0,00
Највиша пензија - 42,5 год. стажа по Закону од 01. јануара 2011. године (за затечене кориснике)	<i>131.462,62</i>	0	0,00
Највиша пензија - 45 год. стажа (по важећем Закону)	<i>139.195,71</i>	0	0,00

## КОРИСНИЦИ ПЕНЗИЈЕ ЗА МАЈ 2020. ГОДИНЕ ПО ГРУПАМА ИЗНОСА ПЕНЗИЈА

ЗАПОСЛЕНИ

ГРУПЕ ИЗНОСА ПЕНЗИЈА	СТАРОСНА ПЕНЗИЈА	ИНВАЛИДСКА ПЕНЗИЈА	ПОРОДИЧНА ПЕНЗИЈА	УКУПНО
до 15.113,00	65.231	13.697	81.673	<b>160.601</b>
<b>15.113,01 (25%)</b>	70.162	39.143	101	<b>109.406</b>
15.113,02 - 18.000,00	43.894	16.727	37.287	<b>97.908</b>
18.000,01 - 22.000,00	88.541	36.288	45.900	<b>170.729</b>
22.000,01 - 24.000,00	40.601	14.335	20.060	<b>74.996</b>
24.000,01 - <b>27.755,00</b>	99.837	30.601	31.651	<b>162.089</b>
27.755,01 - <b>28.995,00</b>	27.509	7.559	7.864	<b>42.932</b>
28.995,01 - <b>29.661,00</b>	15.070	4.281	4.164	<b>23.515</b>
29.661,01 - 42.000,00	230.748	48.671	44.304	<b>323.723</b>
42.000,01 - <b>55.681,00</b>	118.434	19.650	19.072	<b>157.156</b>
55.681,01 - <b>58.932,00</b>	15.221	2.336	2.415	<b>19.972</b>
58.932,01 - 70.000,00	37.518	4.978	4.362	<b>46.858</b>
70.000,01 - <b>81.486,00</b>	20.722	1.901	570	<b>23.193</b>
81.486,01 - 97.386,26	12.822	1.004	248	<b>14.074</b>
<b>97.386,27</b>	936	88	1	<b>1.025</b>
97.386,28 - 131.462,61	4.466	86	43	<b>4.595</b>
<b>131.462,62</b>	26	0	0	<b>26</b>
131.462,63 - 138.381,69	104	0	1	<b>105</b>
<b>138.381,70</b>	51	1	0	<b>52</b>
138.381,71- 139.195,70	7	0	0	<b>7</b>
<b>139.195,71</b>	32	0	0	<b>32</b>
139.195,72 и више	11	0	3	<b>14</b>
<b>УКУПАН БРОЈ КОРИСНИКА</b>	<b>891.943</b>	<b>241.346</b>	<b>299.719</b>	<b>1.433.008</b>
<b>ПРОСЕЧАН ИЗНОС ПЕНЗИЈЕ</b>	<b>32.587,56</b>	<b>26.822,79</b>	<b>23.238,30</b>	<b>29.661,23</b>
НЕТО СРЕДСТВА ЗА ПЕНЗИЈЕ	29.066.246.136	6.473.572.584	6.964.958.762	<b>42.504.777.482</b>

## КОРИСНИЦИ ПЕНЗИЈЕ ЗА МАЈ 2020. ГОДИНЕ ПО ГРУПАМА ИЗНОСА ПЕНЗИЈА

САМОСТАЛНЕ ДЕЛАТНОСТИ

ГРУПЕ ИЗНОСА ПЕНЗИЈА	СТАРОСНА ПЕНЗИЈА	ИНВАЛИДСКА ПЕНЗИЈА	ПОРОДИЧНА ПЕНЗИЈА	УКУПНО
до 15.113,00	5.211	963	7.191	<b>13.365</b>
<b>15.113,01 (25%)</b>	5.574	2.891	11	<b>8.476</b>
15.113,02 - 18.000,00	4.368	1.143	2.349	<b>7.860</b>
18.000,01 - 22.000,00	7.657	3.454	2.430	<b>13.541</b>
22.000,01 - 24.000,00	3.772	1.129	989	<b>5.890</b>
24.000,01 - <b>26.941,00</b>	5.950	1.670	1.265	<b>8.885</b>
26.941,01 - <b>27.755,00</b>	1.550	430	265	<b>2.245</b>
27.755,01 - 38.000,00	15.172	3.663	1.982	<b>20.817</b>
38.000,01 - 48.000,00	7.797	1.365	802	<b>9.964</b>
48.000,01 - <b>58.932,00</b>	3.758	574	335	<b>4.667</b>
58.932,01 - 70.000,00	1.534	266	179	<b>1.979</b>
70.000,01 - <b>81.486,00</b>	668	103	49	<b>820</b>
81.486,01 - 92.000,00	269	53	7	<b>329</b>
92.000,01 - 103.114,86	170	35	0	<b>205</b>
<b>103.114,87</b>	3	6	0	<b>9</b>
103.114,88- 131.462,61	73	3	0	<b>76</b>
<b>131.462,62</b>	1	0	0	<b>1</b>
131.462,63 - 138.381,69	2	0	0	<b>2</b>
<b>138.381,70</b>	1	0	0	<b>1</b>
138.381,71 - 139.195,70	0	0	0	<b>0</b>
<b>139.195,71</b>	0	0	0	<b>0</b>
139.195,72 и више	0	0	0	<b>0</b>
<b>УКУПАН БРОЈ КОРИСНИКА</b>	<b>63.530</b>	<b>17.748</b>	<b>17.854</b>	<b>99.132</b>
<b>ПРОСЕЧАН ИЗНОС ПЕНЗИЈЕ</b>	<b>29.123,29</b>	<b>25.822,05</b>	<b>20.289,28</b>	<b>26.941,22</b>
НЕТО СРЕДСТВА ЗА ПЕНЗИЈЕ	1.850.202.470	458.289.704	362.244.749	<b>2.670.736.923</b>

## КОРИСНИЦИ ПЕНЗИЈЕ ЗА МАЈ 2020. ГОДИНЕ ПО ГРУПАМА ИЗНОСА ПЕНЗИЈА

ПОЉОПРИВРЕДНИЦИ

ГРУПЕ ИЗНОСА ПЕНЗИЈА	СТАРОСНА ПЕНЗИЈА	ИНВАЛИДСКА ПЕНЗИЈА	ПОРОДИЧНА ПЕНЗИЈА	УКУПНО
до 5.000,00	2.281	336	654	<b>3.271</b>
5.000,01 - 6.000,00	537	75	221	<b>833</b>
6.000,01 - 7.000,00	627	57	212	<b>896</b>
7.000,01 - 11.881,49	3.979	348	17.552	<b>21.879</b>
<b>11.881,50 (20%)</b>	114.629	8.695	6	<b>123.330</b>
11.881,51 - <b>11.884,00</b>	8	1	0	<b>9</b>
11.884,01 - 15.113,01	5.763	2.299	483	<b>8.545</b>
15.113,02 - 18.000,00	1.251	457	224	<b>1.932</b>
18.000,01 - 22.000,00	1.671	511	168	<b>2.350</b>
22.000,01- 24.000,00	624	67	81	<b>772</b>
24.000,01 - <b>27.755,00</b>	1.044	104	42	<b>1.190</b>
27.755,01 - <b>58.932,00</b>	1.799	145	64	<b>2.008</b>
58.932,01 - <b>81.486,00</b>	33	3	3	<b>39</b>
81.486,01 - 103.114,86	2	1	0	<b>3</b>
<b>103.114,87</b>	0	0	0	<b>0</b>
103.114,88 - 131.462,61	0	0	0	<b>0</b>
<b>131.462,62</b>	0	0	0	<b>0</b>
131.462,63 - 138.381,69	0	0	0	<b>0</b>
<b>138.381,70</b>	0	0	0	<b>0</b>
138.381,71 - 139.195,70	0	0	0	<b>0</b>
<b>139.195,71</b>	0	0	0	<b>0</b>
139.195,72 и више	0	0	0	<b>0</b>
<b>УКУПАН БРОЈ КОРИСНИКА</b>	<b>134.248</b>	<b>13.099</b>	<b>19.710</b>	<b>167.057</b>
<b>ПРОСЕЧАН ИЗНОС ПЕНЗИЈЕ</b>	<b>12.276,65</b>	<b>12.651,09</b>	<b>8.702,97</b>	<b>11.884,37</b>
НЕТО СРЕДСТВА ЗА ПЕНЗИЈЕ	1.648.115.520	165.716.673	171.535.503	<b>1.985.367.696</b>

**ДИСТРИБУЦИЈА КОРИСНИКА ПЕНЗИЈА ПО ТЕРИТОРИЈИ ЗА МАЈ 2020. ГОДИНЕ  
- СВЕ КАТЕГОРИЈЕ ОСИГУРАНИКА -**

<b>ЦЕНТРАЛНА СРБИЈА</b>			
ФИЛИЈАЛА	БРОЈ КОРИСНИКА	%	ПРОСЕЧАН ИЗНОС
БЕОГРАД	295.328	23,6	35.515
Служба I	107.275	8,6	37.853
Служба II	0	0,0	0
БОР	31.669	2,5	27.591
ВАЉЕВО	38.460	3,1	23.291
ВРАЊЕ	35.873	2,9	24.032
ЗАЈЕЧАР	34.215	2,7	23.453
КРАГУЈЕВАЦ	68.344	5,5	25.047
КРАЉЕВО	40.295	3,2	25.557
НОВИ ПАЗАР	21.484	1,7	19.824
КРУШЕВАЦ	57.114	4,6	23.416
ЛЕСКОВАЦ	44.969	3,6	21.403
НИШ	74.621	6,0	28.464
Алексинач	13.662	1,1	20.724
ПИРОТ	24.097	1,9	23.557
ПРОКУПЉЕ	19.684	1,6	21.702
ПОЖАРЕВАЦ	40.228	3,2	22.233
СМЕДЕРЕВО	42.272	3,4	23.975
УЖИЦЕ	64.379	5,1	25.434
ЂУПРИЈА	32.670	2,6	21.722
Јагодина	16.193	1,3	24.783
ЧАЧАК	52.159	4,2	24.690
ШАБАЦ	34.494	2,8	22.055
Лозница	25.590	2,0	21.343
Исплата у Дирекцији - бивше републике	35.644	2,8	11.787
<b>УКУПНО</b>	<b>1.250.719</b>	<b>100,0</b>	<b>27.603</b>

<b>ВОЈВОДИНА</b>			
ФИЛИЈАЛА	БРОЈ КОРИСНИКА	%	ПРОСЕЧАН ИЗНОС
БАЧКА ПАЛАНКА	14.865	3,6	25.999
ВРБАС	12.035	2,9	29.643
Бечеј	7.949	1,9	27.560
ВРШАЦ	16.613	4,0	28.240
ЗРЕЊАНИН	39.997	9,6	28.602
КИКИНДА	18.654	4,5	27.673
НОВИ САД	92.601	22,2	33.291
ПАНЧЕВО	44.123	10,6	30.142
СЕНТА	14.774	3,5	26.908
СРЕМСКА МИТРОВИЦА	37.409	9,0	25.251
Стара Пазова	20.863	5,0	26.008
СОМБОР	19.299	4,6	27.371
Алатин	6.641	1,6	27.106
Кула	9.141	2,2	28.127
Оџаци	6.430	1,5	24.149
СУБОТИЦА	31.960	7,7	28.643
Бачка Топола	9.945	2,4	26.813
Исплата у Дирекцији - бивше републике	14.188	3,4	8.912
<b>УКУПНО</b>	<b>417.487</b>	<b>100,0</b>	<b>28.308</b>

<b>КОСОВО И МЕТОХИЈА</b>			
по филијалама			
ФИЛИЈАЛА	БРОЈ КОРИСНИКА	%	ПРОСЕЧАН ИЗНОС
Сл.Дир.ПРИШТИНА	14.665	47,3	28.617
ЃЊИЛАНЕ	967	3,1	18.912
Урошевац	739	2,4	21.856
КОС.МИТРОВИЦА	8.152	26,3	26.349
ПЕЋ	995	3,2	21.305
Ђаковица	158	0,5	22.603
ПРИЗРЕН	1.345	4,3	21.243
ПРИШТИНА	3.600	11,6	24.772
Исплата у Дирекцији - Црна Гора	370	1,2	20.132
<b>УКУПНО</b>	<b>30.991</b>	<b>100,0</b>	<b>26.423</b>

<b>ЦЕНТРАЛНА СРБИЈА</b>			
ОПШТИ И ПОСЕБНИ ПРОПИСИ	БРОЈ КОРИСНИКА	%	ПРОСЕЧАН ИЗНОС
Општи прописи	1.185.687	94,8	26.372
Борци пре 9.9.43.	1.945	0,2	37.343
Носиоци споменнице	292	0,0	60.113
СМИП	180	0,0	49.866
СМУП	682	0,1	48.693
Административне пензије	690	0,1	37.378
Борци после 9.9.43.	10.524	0,8	27.037
Борци на одговорним дужностима	114	0,0	34.802
РМУП	18.996	1,5	55.721
Изузетне пензије	48	0,0	49.234
Академици	22	0,0	50.791
Рудари	1.066	0,1	28.452
Професионална војна лица	30.473	2,4	56.292
<b>УКУПНО</b>	<b>1.250.719</b>	<b>100,0</b>	<b>27.603</b>

<b>ВОЈВОДИНА</b>			
ОПШТИ И ПОСЕБНИ ПРОПИСИ	БРОЈ КОРИСНИКА	%	ПРОСЕЧАН ИЗНОС
Општи прописи	401.250	96,1	27.596
Борци пре 9.9.43.	1.837	0,4	32.507
Носиоци споменнице	137	0,0	41.025
СМИП	0	0,0	0
СМУП	181	0,0	51.866
Административне пензије	33	0,0	40.331
Борци после 9.9.43.	2.948	0,7	28.164
Борци на одговорним дужностима	0	0,0	0
РМУП	5.867	1,4	53.368
Изузетне пензије	9	0,0	30.456
Академици	0	0,0	0
Рудари	0	0,0	0
Професионална војна лица	5.225	1,3	52.258
<b>УКУПНО</b>	<b>417.487</b>	<b>100,0</b>	<b>28.308</b>

<b>КОСОВО И МЕТОХИЈА</b>			
по општим и посебним прописима			
ОПШТИ И ПОСЕБНИ ПРОПИСИ	БРОЈ КОРИСНИКА	%	ПРОСЕЧАН ИЗНОС
Општи прописи	29.349	94,7	25.429
Борци пре 9.9.43.	1	0,0	29.627
Носиоци споменнице	1	0,0	68.170
СМУП	2	0,0	43.754
Административне пензије	2	0,0	26.441
Борци после 9.9.43.	23	0,1	21.619
РМУП	1.552	5,0	44.586
Рудари	1	0,0	19.137
Професионална војна лица	60	0,2	43.494
<b>УКУПНО</b>	<b>30.991</b>	<b>100,0</b>	<b>26.423</b>

<b>ЦЕНТРАЛНА СРБИЈА</b>			
ВРСТА ПЕНЗИЈЕ	БРОЈ КОРИСНИКА	%	ПРОСЕЧАН ИЗНОС
СТАРОСНА	811.598	64,9	29.559,79
ИНВАЛИДСКА	202.259	16,2	25.977,79
ПОРОДИЧНА	236.862	18,9	22.286,28
<b>УКУПНО</b>	<b>1.250.719</b>	<b>100,0</b>	<b>27.603</b>
Структура броја корисника	<b>73,6</b>		

<b>ВОЈВОДИНА</b>			
ВРСТА ПЕНЗИЈЕ	БРОЈ КОРИСНИКА	%	ПРОСЕЧАН ИЗНОС
СТАРОСНА	261.175	62,6	30.832,76
ИНВАЛИДСКА	64.134	15,4	26.637,33
ПОРОДИЧНА	92.178	22,1	22.317,98
<b>УКУПНО</b>	<b>417.487</b>	<b>100,0</b>	<b>28.308</b>
Структура броја корисника	<b>24,6</b>		

<b>КОСОВО И МЕТОХИЈА</b>			
по врсти пензије			
ВРСТА ПЕНЗИЈЕ	БРОЈ КОРИСНИКА	%	ПРОСЕЧАН ИЗНОС
СТАРОСНА	16.948	54,7	30.750,24
ИНВАЛИДСКА	5.800	18,7	23.272,08
ПОРОДИЧНА	8.243	26,6	19.742,61
<b>УКУПНО</b>	<b>30.991</b>	<b>100,0</b>	<b>26.423</b>
Структура броја корисника	<b>1,8</b>		

**ДИСТРИБУЦИЈА КОРИСНИКА ПЕНЗИЈА ПО ТЕРИТОРИЈИ ЗА МАЈ 2020. ГОДИНЕ  
- КАТЕГОРИЈА ОСИГУРАНИКА ЗАПОСЛЕНИХ -**

**ЗАПОСЛЕНИ**

<b>ЦЕНТРАЛНА СРБИЈА</b>			
<b>ФИЛИЈАЛА</b>	<b>БРОЈ КОРИСНИКА</b>	<b>%</b>	<b>ПРОСЕЧАН ИЗНОС</b>
БЕОГРАД	265.792	25,7	36.528
Служба I	100.014	9,7	38.438
Служба II	0	0,0	0
БОР	26.003	2,5	30.471
ВАЉЕВО	25.701	2,5	27.713
ВРАЊЕ	29.621	2,9	26.140
ЗАЈЕЧАР	28.071	2,7	25.423
КРАГУЈЕВАЦ	56.251	5,4	27.009
КРАЉЕВО	34.247	3,3	27.092
НОВИ ПАЗАР	15.288	1,5	22.229
КРУШЕВАЦ	40.705	3,9	27.216
ЛЕСКОВАЦ	34.113	3,3	23.625
НИШ	66.079	6,4	29.793
Алексинач	9.250	0,9	24.479
ПИРОТ	21.021	2,0	24.831
ПРОКУПЉЕ	15.709	1,5	23.714
ПОЖАРЕВАЦ	25.301	2,4	27.770
СМЕДЕРЕВО	33.841	3,3	26.312
УЖИЦЕ	52.592	5,1	27.594
ЂУПРИЈА	24.350	2,3	24.680
Лагодина	14.091	1,4	26.095
ЧАЧАК	40.774	3,9	27.124
ШАБАЦ	22.746	2,2	26.388
Лозница	19.828	1,9	23.224
Исплата у Дирекцији - бивше републике	34.836	3,4	11.775
<b>УКУПНО</b>	<b>1.036.224</b>	<b>100,0</b>	<b>29.845</b>

<b>ВОЈВОДИНА</b>			
<b>ФИЛИЈАЛА</b>	<b>БРОЈ КОРИСНИКА</b>	<b>%</b>	<b>ПРОСЕЧАН ИЗНОС</b>
БАЧКА ПАЛАНКА	12.920	3,5	27.213
ВРБАС	10.844	3,0	30.521
Бечеј	6.710	1,8	28.840
ВРШАЦ	14.416	3,9	29.742
ЗРЕЊАНИН	35.266	9,6	29.875
КИКИНДА	16.763	4,6	28.546
НОВИ САД	83.683	22,8	34.107
ПАНЧЕВО	37.931	10,4	32.077
СЕНТА	12.084	3,3	28.588
СРЕМСКА МИТРОВИЦА	31.154	8,5	27.019
Стара Пазова	17.294	4,7	26.254
СОМБОР	16.756	4,6	28.505
Апатин	5.902	1,6	28.079
Кула	8.330	2,3	28.813
Озаци	5.617	1,5	25.076
СУБОТИЦА	28.292	7,7	29.527
Бачка Топола	8.751	2,4	27.652
Исплата у Дирекцији - бивше републике	13.544	3,7	8.777
<b>УКУПНО</b>	<b>366.257</b>	<b>100,0</b>	<b>29.404</b>

<b>КОСОВО И МЕТОХИЈА</b>			
по филијалама			
<b>ФИЛИЈАЛА</b>	<b>БРОЈ КОРИСНИКА</b>	<b>%</b>	<b>ПРОСЕЧАН ИЗНОС</b>
Сл.Дир.ПРИШТИНА	14.659	48,0	28.624
ЃЊИЛАНЕ	967	3,2	18.912
Урошевац	739	2,4	21.856
КОС.МИТРОВИЦА	8.064	26,4	26.409
ПЕЋ	995	3,3	21.305
Ђаковица	158	0,5	22.603
ПРИЗРЕН	1.345	4,4	21.243
ПРИШТИНА	3.600	11,8	24.772
Исплата у Дирекцији - Црна Гора			
<b>УКУПНО</b>	<b>30.527</b>	<b>100,0</b>	<b>26.518</b>

<b>ЦЕНТРАЛНА СРБИЈА</b>			
<b>ОПШТИ И ПОСЕБНИ ПРОПИСИ</b>	<b>БРОЈ КОРИСНИКА</b>	<b>%</b>	<b>ПРОСЕЧАН ИЗНОС</b>
Општи прописи	972.338	93,8	28.477
Борци пре 9.9.43.	1.884	0,2	37.672
Носиоци споменнице	290	0,0	60.198
СМИП	180	0,0	49.866
СМУП	682	0,1	48.693
Административне пензије	690	0,1	37.378
Борци после 9.9.43.	9.441	0,9	28.461
Борци на одговорним дужностима	114	0,0	34.802
РМУП	18.996	1,8	55.721
Изузетне пензије	48	0,0	49.234
Академици	22	0,0	50.791
Рудари	1.066	0,1	28.452
Професионална војна лица	30.473	2,9	56.292
<b>УКУПНО</b>	<b>1.036.224</b>	<b>100,0</b>	<b>29.845</b>

<b>ВОЈВОДИНА</b>			
<b>ОПШТИ И ПОСЕБНИ ПРОПИСИ</b>	<b>БРОЈ КОРИСНИКА</b>	<b>%</b>	<b>ПРОСЕЧАН ИЗНОС</b>
Општи прописи	350.198	95,6	28.637
Борци пре 9.9.43.	1.803	0,5	32.603
Носиоци споменнице	134	0,0	41.159
СМИП			
СМУП	181	0,0	51.866
Административне пензије	33	0,0	40.331
Борци после 9.9.43.	2.807	0,8	28.361
Борци на одговорним дужностима			
РМУП	5.867	1,6	53.368
Изузетне пензије	9	0,0	30.456
Академици			
Рудари			
Професионална војна лица	5.225	1,4	52.258
<b>УКУПНО</b>	<b>366.257</b>	<b>100,0</b>	<b>29.404</b>

<b>КОСОВО И МЕТОХИЈА</b>			
по општим и посебним прописима			
<b>ОПШТИ И ПОСЕБНИ ПРОПИСИ</b>	<b>БРОЈ КОРИСНИКА</b>	<b>%</b>	<b>ПРОСЕЧАН ИЗНОС</b>
Општи прописи	28.885	94,6	25.513
Борци пре 9.9.43.	1	0,0	29.627
Носиоци споменнице	1	0,0	68.170
СМУП	2	0,0	43.754
Административне пензије	2	0,0	26.441
Борци после 9.9.43.	23	0,1	21.619
РМУП	1.552	5,1	44.586
Рудари	1	0,0	19.137
Професионална војна лица	60	0,2	43.494
<b>УКУПНО</b>	<b>30.527</b>	<b>100,0</b>	<b>26.518</b>

<b>ЦЕНТРАЛНА СРБИЈА</b>			
<b>ВРСТА ПЕНЗИЈЕ</b>	<b>БРОЈ КОРИСНИКА</b>	<b>%</b>	<b>ПРОСЕЧАН ИЗНОС</b>
СТАРОСНА	648.888	62,6	32.749
ИНВАЛИДСКА	177.940	17,2	26.846
ПОРОДИЧНА	209.396	20,2	23.394
<b>УКУПНО</b>	<b>1.036.224</b>	<b>100,0</b>	<b>29.845</b>
Структура броја корисника		<b>72,3</b>	

<b>ВОЈВОДИНА</b>			
<b>ВРСТА ПЕНЗИЈЕ</b>	<b>БРОЈ КОРИСНИКА</b>	<b>%</b>	<b>ПРОСЕЧАН ИЗНОС</b>
СТАРОСНА	226.340	61,8	32.252
ИНВАЛИДСКА	57.715	15,8	27.098
ПОРОДИЧНА	82.202	22,4	23.182
<b>УКУПНО</b>	<b>366.257</b>	<b>100,0</b>	<b>29.404</b>
Структура броја корисника		<b>25,6</b>	

<b>КОСОВО И МЕТОХИЈА</b>			
по врсти пензије			
<b>ВРСТА ПЕНЗИЈЕ</b>	<b>БРОЈ КОРИСНИКА</b>	<b>%</b>	<b>ПРОСЕЧАН ИЗНОС</b>
СТАРОСНА	16.715	54,8	30.871
ИНВАЛИДСКА	5.691	18,6	23.310
ПОРОДИЧНА	8.121	26,6	19.806
<b>УКУПНО</b>	<b>30.527</b>	<b>100,0</b>	<b>26.518</b>
Структура броја корисника		<b>2,1</b>	

**ДИСТРИБУЦИЈА КОРИСНИКА ПЕНЗИЈА ПО ТЕРИТОРИЈИ ЗА МАЈ 2020. ГОДИНЕ  
- КАТЕГОРИЈА ОСИГУРАНИКА САМОСТАЛНИХ ДЕЛАТНОСТИ -**

**САМОСТАЛНЕ ДЕЛАТНОСТИ**

<b>ЦЕНТРАЛНА СРБИЈА</b>			
<b>ФИЛИЈАЛА</b>	<b>БРОЈ КОРИСНИКА</b>	<b>%</b>	<b>ПРОСЕЧАН ИЗНОС</b>
БЕОГРАД	22.003	30,0	31.264
Служба I	6.602	9,0	31.315
Служба II		0,0	
БОР	1.162	1,6	25.599
ВАЉЕВО	2.581	3,5	25.133
ВРАЊЕ	1.488	2,0	22.090
ЗАЈЕЧАР	1.337	1,8	23.495
КРАГУЈЕВАЦ	3.784	5,2	24.532
КРАЉЕВО	2.334	3,2	24.768
НОВИ ПАЗАР	1.548	2,1	20.830
КРУШЕВАЦ	3.208	4,4	24.441
ЛЕСКОВАЦ	2.859	3,9	22.089
НИШ	3.866	5,3	25.728
Алексинач	645	0,9	20.236
ПИРОТ	785	1,1	22.747
ПРОКУПЉЕ	895	1,2	20.917
ПОЖАРЕВАЦ	2.452	3,3	22.294
СМЕДЕРЕВО	2.236	3,0	23.169
УЖИЦЕ	3.408	4,6	25.292
ЂУПРИЈА	1.566	2,1	21.169
Јагодина	672	0,9	24.970
ЧАЧАК	3.253	4,4	25.940
ШАБАЦ	2.204	3,0	24.202
Лозница	1.822	2,5	21.862
Исплата у Дирекцији - бивше републике	692	0,9	13.211
<b>УКУПНО</b>	<b>73.402</b>	<b>100,0</b>	<b>26.653</b>

<b>ВОЈВОДИНА</b>			
<b>ФИЛИЈАЛА</b>	<b>БРОЈ КОРИСНИКА</b>	<b>%</b>	<b>ПРОСЕЧАН ИЗНОС</b>
БАЧКА ПАЛАНКА	802	3,2	25.164
ВРБАС	676	2,7	26.704
Бечеј	481	1,9	29.427
ВРШАЦ	971	3,8	26.572
ЗРЕЊАНИН	1.952	7,7	27.043
КИКИНДА	833	3,3	27.176
НОВИ САД	6.543	25,8	29.476
ПАНЧЕВО	2.322	9,2	27.346
СЕНТА	952	3,8	31.264
СРЕМСКА МИТРОВИЦА	2.250	8,9	24.475
Стара Пазова	2.362	9,3	31.058
СОМБОР	1.096	4,3	27.757
Апатин	339	1,3	26.569
Кула	420	1,7	26.733
Озаци	349	1,4	24.435
СУБОТИЦА	2.022	8,0	28.855
Бачка Топола	473	1,9	28.342
Исплата у Дирекцији - бивше републике	481	1,9	13.846
<b>УКУПНО</b>	<b>25.324</b>	<b>100,0</b>	<b>27.869</b>

<b>КОСОВО И МЕТОХИЈА</b>			
по филијалама			
<b>ФИЛИЈАЛА</b>	<b>БРОЈ КОРИСНИКА</b>	<b>%</b>	<b>ПРОСЕЧАН ИЗНОС</b>
Сл.Дир.ПРИШТИНА	5	1,2	14.316
ЃЊИЛАНЕ			
Урошевац			
КОС.МИТРОВИЦА	74	18,2	22.105
ПЕЋ			
Ђаковица			
ПРИЗРЕН			
ПРИШТИНА			
Исплата у Дирекцији - Црна Гора	327	80,5	21.102
<b>УКУПНО</b>	<b>406</b>	<b>100,0</b>	<b>21.202</b>

<b>ЦЕНТРАЛНА СРБИЈА</b>			
<b>ОПШТИ И ПОСЕБНИ ПРОПИСИ</b>	<b>БРОЈ КОРИСНИКА</b>	<b>%</b>	<b>ПРОСЕЧАН ИЗНОС</b>
Општи прописи	73.015	99,5	26.662
Борци пре 9.9.43.	22	0,0	29.493
Носиоци споменнице	2	0,0	47.868
СМИП			
СМУП			
Административне пензије			
Борци после 9.9.43.	363	0,5	24.568
Борци на одговорним дужностима			
РМУП			
Изузетне пензије			
Академици			
Рудари			
<b>УКУПНО</b>	<b>73.402</b>	<b>100,0</b>	<b>26.653</b>

<b>ВОЈВОДИНА</b>			
<b>ОПШТИ И ПОСЕБНИ ПРОПИСИ</b>	<b>БРОЈ КОРИСНИКА</b>	<b>%</b>	<b>ПРОСЕЧАН ИЗНОС</b>
Општи прописи	25.208	99,5	27.856
Борци пре 9.9.43.	13	0,1	33.144
Носиоци споменнице	3	0,0	35.045
СМИП			
СМУП			
Административне пензије			
Борци после 9.9.43.	100	0,4	30.454
Борци на одговорним дужностима			
РМУП			
Изузетне пензије			
Академици			
Рудари			
<b>УКУПНО</b>	<b>25.324</b>	<b>100,0</b>	<b>27.869</b>

<b>КОСОВО И МЕТОХИЈА</b>			
по општим и посебним прописима			
<b>ОПШТИ И ПОСЕБНИ ПРОПИСИ</b>	<b>БРОЈ КОРИСНИКА</b>	<b>%</b>	<b>ПРОСЕЧАН ИЗНОС</b>
Општи прописи	406	100,0	21.202
Борци пре 9.9.43.			
Носиоци споменнице			
СМУП			
Административне пензије			
Борци после 9.9.43.			
РМУП			
Рудари			
<b>УКУПНО</b>	<b>406</b>	<b>100,0</b>	<b>21.202</b>

<b>ЦЕНТРАЛНА СРБИЈА</b>			
<b>ВРСТА ПЕНЗИЈЕ</b>	<b>БРОЈ КОРИСНИКА</b>	<b>%</b>	<b>ПРОСЕЧАН ИЗНОС</b>
СТАРОСНА	46.722	63,7	28.980
ИНВАЛИДСКА	13.621	18,6	25.348
ПОРОДИЧНА	13.059	17,8	19.687
<b>УКУПНО</b>	<b>73.402</b>	<b>100,0</b>	<b>26.653</b>
Структура броја корисника		<b>74,0</b>	

<b>ВОЈВОДИНА</b>			
<b>ВРСТА ПЕНЗИЈЕ</b>	<b>БРОЈ КОРИСНИКА</b>	<b>%</b>	<b>ПРОСЕЧАН ИЗНОС</b>
СТАРОСНА	16.606	65,6	29.597
ИНВАЛИДСКА	4.035	15,9	27.496
ПОРОДИЧНА	4.683	18,5	22.066
<b>УКУПНО</b>	<b>25.324</b>	<b>100,0</b>	<b>27.869</b>
Структура броја корисника		<b>25,5</b>	

<b>КОСОВО И МЕТОХИЈА</b>			
по врсти пензије			
<b>ВРСТА ПЕНЗИЈЕ</b>	<b>БРОЈ КОРИСНИКА</b>	<b>%</b>	<b>ПРОСЕЧАН ИЗНОС</b>
СТАРОСНА	202	49,8	23.308
ИНВАЛИДСКА	92	22,7	22.552
ПОРОДИЧНА	112	27,6	16.293
<b>УКУПНО</b>	<b>406</b>	<b>100,0</b>	<b>21.202</b>
Структура броја корисника		<b>0,4</b>	

**ДИСТРИБУЦИЈА КОРИСНИКА ПЕНЗИЈА ПО ТЕРИТОРИЈИ ЗА МАЈ 2020. ГОДИНЕ  
- КАТЕГОРИЈА ОСИГУРАНИКА ПОЉОПРИВРЕДНИКА -**

ПОЉОПРИВРЕДНИЦИ

ЦЕНТРАЛНА СРБИЈА			
ФИЛИЈАЛА	БРОЈ КОРИСНИКА	%	ПРОСЕЧАН ИЗНОС
БЕОГРАД	7.533	5,3	12.184
Служба I	659	0,5	14.609
Служба II	0	0,0	0
БОР	4.504	3,2	11.479
ВАЉЕВО	10.178	7,2	11.657
ВРАЊЕ	4.764	3,4	11.531
ЗАЈЕЧАР	4.807	3,4	11.936
КРАГУЈЕВАЦ	8.309	5,9	11.993
КРАЉЕВО	3.714	2,6	11.896
НОВИ ПАЗАР	4.648	3,3	11.577
КРУШЕВАЦ	13.201	9,4	11.449
ЛЕСКОВАЦ	7.997	5,7	11.684
НИШ	4.676	3,3	11.949
Алексинач	3.767	2,7	11.585
ПИРОТ	2.291	1,6	12.147
ПРОКУПЉЕ	3.080	2,2	11.673
ПОЖАРЕВАЦ	12.475	8,8	10.993
СМЕДЕРЕВО	6.195	4,4	11.495
УЖИЦЕ	8.379	5,9	11.930
ЂУПРИЈА	6.754	4,8	11.187
Јагодина	1.430	1,0	11.767
ЧАЧАК	8.132	5,8	11.986
ШАБАЦ	9.544	6,8	11.232
Лозница	3.940	2,8	11.636
Исплата у Дирекцији - бивше републике	116	0,1	6.809
<b>УКУПНО</b>	<b>141.093</b>	<b>100,0</b>	<b>11.635</b>

ВОЈВОДИНА			
ФИЛИЈАЛА	БРОЈ КОРИСНИКА	%	ПРОСЕЧАН ИЗНОС
БАЧКА ПАЛАНКА	1.143	4,4	12.859
ВРБАС	515	2,0	15.015
Бечеј	758	2,9	15.045
ВРШАЦ	1.226	4,7	11.909
ЗРЕЊАНИН	2.779	10,7	13.540
КИКИНДА	1.058	4,1	14.240
НОВИ САД	2.375	9,2	15.050
ПАНЧЕВО	3.870	14,9	12.851
СЕНТА	1.738	6,7	12.840
СРЕМСКА МИТРОВИЦА	4.005	15,5	11.933
Стара Пазова	1.207	4,7	12.602
СОМБОР	1.447	5,6	13.953
Апатин	400	1,5	13.197
Кула	391	1,5	14.999
Озаци	464	1,8	12.710
СУБОТИЦА	1.646	6,4	13.183
Бачка Топола	721	2,8	15.628
Исплата у Дирекцији - бивше републике	163	0,6	5.612
<b>УКУПНО</b>	<b>25.906</b>	<b>100,0</b>	<b>13.242</b>

КОСОВО И МЕТОХИЈА			
по филијалама			
ФИЛИЈАЛА	БРОЈ КОРИСНИКА	%	ПРОСЕЧАН ИЗНОС
Сл.Дир.ПРИШТИНА	1	1,7	617
ЃЊИЛАНЕ			
Урошевац			
КОС.МИТРОВИЦА	14	24,1	14.545
ПЕЋ			
Ђаковица			
ПРИЗРЕН			
ПРИШТИНА			
Исплата у Дирекцији - Црна Гора	43	74,1	12.756
<b>УКУПНО</b>	<b>58</b>	<b>100,0</b>	<b>12.978</b>

ЦЕНТРАЛНА СРБИЈА			
ОПШТИ И ПОСЕБНИ ПРОПИСИ	БРОЈ КОРИСНИКА	%	ПРОСЕЧАН ИЗНОС
Општи прописи	140.334	99,5	11.641
Борци пре 9.9.43.	39	0,0	25.878
Носиоци споменнице			
СМИП			
СМУП			
Административне пензије			
Борци после 9.9.43.	720	0,5	9.612
Борци на одговорним дужностима			
РМУП			
Изузетне пензије			
Академици			
Рудари			
<b>УКУПНО</b>	<b>141.093</b>	<b>100,0</b>	<b>11.635</b>

ВОЈВОДИНА			
ОПШТИ И ПОСЕБНИ ПРОПИСИ	БРОЈ КОРИСНИКА	%	ПРОСЕЧАН ИЗНОС
Општи прописи	25.844	99,8	13.240
Борци пре 9.9.43.	21	0,1	23.836
Носиоци споменнице			
СМИП			
СМУП			
Административне пензије			
Борци после 9.9.43.	41	0,2	9.105
Борци на одговорним дужностима			
РМУП			
Изузетне пензије			
Академици			
Рудари			
<b>УКУПНО</b>	<b>25.906</b>	<b>100,0</b>	<b>13.242</b>

КОСОВО И МЕТОХИЈА			
по општим и посебним прописима			
ОПШТИ И ПОСЕБНИ ПРОПИСИ	БРОЈ КОРИСНИКА	%	ПРОСЕЧАН ИЗНОС
Општи прописи	58	100,0	12.978
Борци пре 9.9.43.			
Носиоци споменнице			
СМУП			
Административне пензије			
Борци после 9.9.43.			
РМУП			
Рудари			
<b>УКУПНО</b>	<b>58</b>	<b>100,0</b>	<b>12.978</b>

ЦЕНТРАЛНА СРБИЈА			
ВРСТА ПЕНЗИЈЕ	БРОЈ КОРИСНИКА	%	ПРОСЕЧАН ИЗНОС
СТАРОСНА	115.988	82,2	11.953
ИНВАЛИДСКА	10.698	7,6	12.342
ПОРОДИЧНА	14.407	10,2	8.549
<b>УКУПНО</b>	<b>141.093</b>	<b>100,0</b>	<b>11.635</b>
Структура броја корисника	<b>84,5</b>		

ВОЈВОДИНА			
ВРСТА ПЕНЗИЈЕ	БРОЈ КОРИСНИКА	%	ПРОСЕЧАН ИЗНОС
СТАРОСНА	18.229	70,4	14.335
ИНВАЛИДСКА	2.384	9,2	14.023
ПОРОДИЧНА	5.293	20,4	9.123
<b>УКУПНО</b>	<b>25.906</b>	<b>100,0</b>	<b>13.242</b>
Структура броја корисника	<b>15,5</b>		

КОСОВО И МЕТОХИЈА			
по врсти пензије			
ВРСТА ПЕНЗИЈЕ	БРОЈ КОРИСНИКА	%	ПРОСЕЧАН ИЗНОС
СТАРОСНА	31	53,4	13.914
ИНВАЛИДСКА	17	29,3	14.638
ПОРОДИЧНА	10	17,2	7.254
<b>УКУПНО</b>	<b>58</b>	<b>100,0</b>	<b>12.978</b>
Структура броја корисника	<b>0,0</b>		



### БРОЈ КОРИСНИКА НАЈНИЖЕ ПЕНЗИЈЕ, МАЈ 2020. ГОДИНЕ

ГРУПЕ ИЗНОСА НАЈНИЖЕ ПЕНЗИЈЕ	ЗАПОСЛЕНИ	САМОСТАЛНЕ ДЕЛАТНОСТИ	ЗАПОСЛЕНИ И САМОСТАЛНЕ ДЕЛАТНОСТИ	ГРУПЕ ИЗНОСА НАЈНИЖЕ ПЕНЗИЈЕ	ПОЉОПРИ- ВРЕДНИЦИ
до 15.113,00	32.564	3.699	<b>36.263</b>	до 11.881,49	<b>16.142</b>
<b>15.113,01 (25%)</b>	107.930	8.408	<b>116.338</b>	<b>11.881,50 (20%)</b>	<b>122.764</b>
15.113,02 - 18.090,84	6.767	297	<b>7.064</b>	11.881,51 - 11.986,67	<b>6</b>
<b>18.090,85 (60%)</b>	9.334	1.664	<b>10.998</b>	<b>11.986,68 (50%)</b>	<b>884</b>
18.090,86 - 21.105,98	61	2	<b>63</b>	11.986,69 - 14.384,01	<b>212</b>
<b>21.105,99 (70%)</b>	12.629	204	<b>12.833</b>	<b>14.384,02 (60%)</b>	<b>57</b>
21.106,00 - 24.121,13	12	1	<b>13</b>	14.384,03 - 16.781,34	<b>823</b>
<b>24.121,14 (80%)</b>	18.452	295	<b>18.747</b>	<b>16.781,35 (70%)</b>	<b>11</b>
<b>УКУПАН БРОЈ КОРИСНИКА</b>	<b>187.749</b>	<b>14.570</b>	<b>202.319</b>	16.781,36 - 19.178,68	<b>14</b>
				<b>19.178,69 (80%)</b>	<b>220</b>
				<b>УКУПАН БРОЈ КОРИСНИКА</b>	<b>141.133</b>

1) Најнижа пензија по важећем Закону

2) Најнижа пензија по ранијим прописима

### БРОЈ КОРИСНИКА НАЈВИШЕ ПЕНЗИЈЕ, МАЈ 2020. ГОДИНЕ

ИЗНОС НАЈВИШЕ ПЕНЗИЈЕ	ЗАПОСЛЕНИ	САМОСТАЛНЕ ДЕЛАТНОСТИ	ЗАПОСЛЕНИ И
			САМОСТАЛНЕ ДЕЛАТНОСТИ
<b>97.386,27</b> Највиша пензија по старом Закону (85%)	1.025		<b>1.025</b>
<b>103.114,87</b> Највиша пензија по старом Закону (90%)		9	<b>9</b>
<b>130.241,60</b> Највиша пензија по Закону од 01. априла 2003. године - 40 г. стажа	2		<b>2</b>
<b>138.381,70</b> Највиша пензија по Закону од 01. априла 2003. године - 42,5 г. стажа	52	1	<b>53</b>
<b>123.729,52</b> Највиша пензија по Закону од 01. јануара 2011. године - 40 г. стажа	22		<b>22</b>
<b>131.462,62</b> Највиша пензија по Закону од 01. јануара 2011. године - 42,5 г. стажа	26	1	<b>27</b>
<b>139.195,71</b> Највиша пензија по важећем Закону од 01. јануара 2015. године - 45 г. стажа	32		<b>32</b>

**ПРЕГЛЕД ОСНОВНИХ ПОДАТАКА ИЗ ПИО**  
**КАТЕГОРИЈА ОСИГУРАНИКА ЗАПОСЛЕНИХ И САМОСТАЛНИХ ДЕЛАТНОСТИ**

Месец	Индекс потрошачких цена	вредност општег бода и % усклађивања	Износ најниже пензије (запослени и самосталне делатности)	НАЈВИША ПЕНЗИЈА општи бод x 3,8 x 45 од 01.01.2015.	Износ накнаде за помоћ и негу	Основ за накнаду за телесно оштећење	Просечна зарада	Просечна зарада без пореза и доприноса	ЗАПОСЛЕНИ				САМОСТАЛНЕ ДЕЛАТНОСТИ				
									Укупан број корисника пензија	Ланчани индекс бр. корисника	Просечна пензија	Учешће Ø пензије у заради без пореза и доприноса	Укупан број корисника пензија	Ланчани индекс бр. корисника	Просечна пензија	Учешће Ø пензије у заради без пореза и доприноса	
X	100,1	<b>772,31</b>	14.338,72	132.065,01	17.164,00	7.151,47	76.096	55.065	1.438.686	100,01	28.184	51,2%	96.484	100,28	25.760	46,8%	
XI	100,2		14.338,72	132.065,01	17.164,00	7.151,47	77.879	56.331	1.439.338	100,05	28.179	50,0%	97.188	100,73	25.716	45,7%	
XII 19.	100,5		14.338,72	132.065,01	17.164,00	7.151,47	82.257	59.772	1.439.962	100,04	28.165	47,1%	97.749	100,58	25.683	43,0%	
<b>I 2020.</b>	100,6	<b>814,01</b> <b>5,4%</b>	15.113,01	139.195,71	18.090,85	7.537,65	82.836	59.941	<b>1.439.499</b>	<b>99,97</b>	<b>29.676</b>	<b>49,5%</b>	<b>98.117</b>	<b>100,38</b>	<b>27.035</b>	<b>45,1%</b>	
II	100,6		15.113,01	139.195,71	18.090,85	7.537,65	80.288	58.132	<b>1.440.330</b>	<b>100,06</b>	<b>29.668</b>	<b>51,0%</b>	<b>98.484</b>	<b>100,37</b>	<b>27.010</b>	<b>46,5%</b>	
III	99,9		15.113,01	139.195,71	18.090,85	7.537,65	82.320	59.681	<b>1.437.889</b>	<b>99,83</b>	<b>29.671</b>	<b>49,7%</b>	<b>99.019</b>	<b>100,54</b>	<b>26.977</b>	<b>45,2%</b>	
IV	100,0		15.113,01	139.195,71	18.090,85	7.537,65	81.486	58.932	<b>1.435.860</b>	<b>99,86</b>	<b>29.668</b>	<b>50,3%</b>	<b>99.051</b>	<b>100,03</b>	<b>26.965</b>	<b>45,8%</b>	
V	99,8		15.113,01	139.195,71	18.090,85	7.537,65	...	...	<b>1.433.008</b>	<b>99,80</b>	<b>29.661</b>	...	<b>99.132</b>	<b>100,08</b>	<b>26.941</b>	...	
VI																	
VII																	
VIII																	
IX																	
X																	
XI																	
XII 20.																	

**КАТЕГОРИЈА ОСИГУРАНИКА ПОЉОПРИВРЕДНИКА И СВЕ КАТЕГОРИЈЕ**

Месец	Индекс потрошачких цена	вредност општег бода и % усклађивања	Износ најниже пензије (пољопривредници)	НАЈВИША ПЕНЗИЈА општи бод x 3,8 x 45 од 01.01.2015.	Износ накнаде за помоћ и негу	Основ за накнаду за телесно оштећење	Просечна зарада	Просечна зарада без пореза и доприноса	ПОЉОПРИВРЕДНИЦИ				СВЕ КАТЕГОРИЈЕ				
									Укупан број корисника пензија	Ланчани индекс бр. корисника	Просечна пензија	Учешће Ø пензије у заради без пореза и доприноса	Укупан број корисника пензија	Ланчани индекс бр. корисника	Просечна пензија	Учешће Ø пензије у заради без пореза и доприноса	
X	100,1	<b>772,31</b>	11.272,77	132.065,01	17.164,00	7.151,47	76.096	55.065	171.533	99,71	11.261	20,4%	1.706.703	99,99	26.346	47,8%	
XI	100,2		11.272,77	132.065,01	17.164,00	7.151,47	77.879	56.331	171.060	99,72	11.263	20,0%	1.707.586	100,05	26.344	46,8%	
XII 19.	100,5		11.272,77	132.065,01	17.164,00	7.151,47	82.257	59.772	170.582	99,72	11.265	18,8%	1.708.293	100,04	26.336	44,1%	
<b>I 2020.</b>	100,6	<b>814,01</b> <b>5,4%</b>	11.881,50	139.195,71	18.090,85	7.537,65	82.836	59.941	<b>169.818</b>	<b>99,55</b>	<b>11.876</b>	<b>19,8%</b>	<b>1.707.434</b>	<b>99,95</b>	<b>27.754</b>	<b>46,3%</b>	
II	100,6		11.881,50	139.195,71	18.090,85	7.537,65	80.288	58.132	<b>169.149</b>	<b>99,61</b>	<b>11.878</b>	<b>20,4%</b>	<b>1.707.963</b>	<b>100,03</b>	<b>27.753</b>	<b>47,7%</b>	
III	99,9		11.881,50	139.195,71	18.090,85	7.537,65	82.320	59.681	<b>168.623</b>	<b>99,69</b>	<b>11.880</b>	<b>19,9%</b>	<b>1.705.531</b>	<b>99,86</b>	<b>27.756</b>	<b>46,5%</b>	
IV	100,0		11.881,50	139.195,71	18.090,85	7.537,65	81.486	58.932	<b>168.085</b>	<b>99,68</b>	<b>11.882</b>	<b>20,2%</b>	<b>1.702.996</b>	<b>99,85</b>	<b>27.755</b>	<b>47,1%</b>	
V	99,8		11.881,50	139.195,71	18.090,85	7.537,65	...	...	<b>167.057</b>	<b>99,39</b>	<b>11.884</b>	...	<b>1.699.197</b>	<b>99,78</b>	<b>27.755</b>	...	
VI																	
VII																	
VIII																	
IX																	
X																	
XI																	
XII 20.																	

Напомена: Републички завод за статистику је променио методологију обрачуна просечне зараде од 2018. године, тако да ће се месечна саопштења о просечним зарадама убудуће објављивати 55 дана по истеку месеца на који се зарада односи.

## ПРЕГЛЕД ОСНОВНИХ НОРМИ ИЗ ЗАКОНА О ПИО

Члан 80. Закона о пензијском и инвалидском осигурању ("Сл. гласник РС", број 86/2019):

Пензија се почев од пензије за месец јануар текуће године усклађује у проценту који представља збир половине процента промене потрошачких цена и половине процента промене просечне зараде без пореза и доприноса.

Усклађивање пензије у смислу става 1. овог члана врши се на основу података органа надлежног за послове статистике о промени просечне зараде без пореза и доприноса запослених на територији Републике Србије и промени потрошачких цена за период од 12 месеци рачунајући уназад почев од месеца јуна претходне календарске године, у односу на период од 12 месеци који претходи наведеном периоду.

<b>Чл. 61: ВИСИНА ПЕНЗИЈЕ = ЛИЧНИ БОД x ВРЕДНОСТ ОПШТЕГ БОДА</b>
Чл. 62: ЛИЧНИ БОД = ЛИЧНИ КОЕФИЦИЈЕНТ ОСИГУРАНИКА x ПЕНЗИЈСКИ СТАЖ ОСИГУРАНИКА
Утврдила Влада Републике Србије - усклађује се као пензија ОПШТИ БОД Почетна вредност 218,30 динара - од 01. априла 2003. године (чл. 70, чл. 249)
Чл. 78: Лични коефицијент не може износити више од 3,8
Чл. 63. ст 1: ГОДИШЊИ ЛИЧНИ КОЕФИЦИЈЕНТ = $\frac{\text{УКУПНА ГОДИШЊА ЗАРАДА ОСИГУРАНИКА}}{\text{ПРОСЕЧНА ГОДИШЊА ЗАРАДА У РЕПУБЛИЦИ}}$
Чл. 63. ст. 6: Годишњи лични коефицијент може износити највише пет.

<b>НАЈНИЖИ ИЗНОС СТАРОСНЕ, ПРЕВРЕМЕНЕ СТАРОСНЕ ОДНОСНО ИНВАЛИДСКЕ ПЕНЗИЈЕ</b> утврђен од 01. јануара 2011. године (чл. 76) износи:  - 11.447,81 за категорију запослених и самосталних делатности - 9.000,00 за категорију пољопривредника
--

Чл. 124б: НАКНАДА ПОГРЕБНИХ ТРОШКОВА надаље се усклађује на исти начин као и пензија.
ЈАНУАР - ДЕЦЕМБАР 2020
<b>41.650 динара</b>

<b>Чл. 19: Осигураник стиче право на старосну пензију</b>		
МУШКАРАЦ	65 година живота и најмање 15 година стажа	45 година осигурања
ЖЕНА		

Чл 19а: изузетно од чл. 19 овог Закона, осигураник жена која наврши најмање 15 година стажа осигурања стиче право на старосну пензију кад наврши године живота:			
--	--	--	--

ГОДИНА	МУШКАРАЦ	ЖЕНА
2015	60 година и 6 месеци	63 године и 8 месеци
2016	61 годину	63 године и 10 месеци
2017	61 годину и 6 месеци	64 године
2018	62 године	64 године и 2 месеца
2019	62 године и 6 месеци	64 године и 4 месеца
2020	63 године	64 године и 6 месеци
2021	63 године и 2 месеца	64 године и 8 месеци
2022	63 године и 4 месеца	64 године и 10 месеци
2023	63 године и 6 месеци	65 година

УСЛОВИ ЗА ПРЕВРЕМЕНУ СТАРОСНУ ПЕНЗИЈУ:		
<p><b>Чл 70а: Висина превремене старосне пензије одређује се на исти начин као и висина старосне пензије, с тим што се износ тако одређене пензије трајно умањује за 0,34% за сваки месец пре навршених 65 година живота.</b></p> <p><b>Чл 70б: Изузетно од члана 70а, овог закона, осигуранику жени се превремена пензија одређује на начин како се одређује старосна пензија, с тим што се износ те пензије трајно умањује за 0,34% за сваки месец ранијег одласка у пензију пре навршених година живота предвиђених чланом 19а Закона.</b></p> <p><b>Чл 70в: Износ превремене старосне пензије утврђен у складу са чл. 70а и 70б овог закона умањује се највише до 20,4%.</b></p> <p><b>Чл. 19б: Осигураник стиче право на превремену старосну пензију кад наврши најмање 40 година стажа осигурања и најмање 60 година живота.</b></p> <p><b>Чл. 19в: Изузетно од члана 19б овог закона, осигураник стиче право на превремену старосну пензију кад наврши:</b></p>		
ГОДИНА	МУШКАРАЦ	ЖЕНА
2015	55 година живота и 40 година стажа осигурања	54 година и 4 месеца живота и 36 година и 4 месеца стажа осигурања
2016	55 година и 8 месеци живота и 40 година стажа осигурања	55 година живота и 37 година стажа осигурања
2017	56 година и 4 месеца живота и 40 година стажа осигурања	55 година живота и 8 месеци и 37 година и 6 месеци стажа осигурања
2018	57 година живота и 40 година стажа осигурања	56 година и 4 месеци живота и 38 година стажа осигурања
2019	57 година и 8 месеци живота и 40 година стажа осигурања	57 година живота и 38 година и 6 месеци стажа осигурања
2020	58 година и 4 месеца живота и 40 година стажа осигурања	57 година и 8 месеци живота и 39 година стажа осигурања
2021	59 година живота и 40 година стажа осигурања	58 година и 4 месеца живота и 39 година и 4 месеца стажа осигурања
2022	59 година и 6 месеци живота и 40 година стажа осигурања	59 година живота и 39 година и 8 месеци стажа осигурања
2023	60 година живота и 40 година стажа осигурања	59 година и 6 месеци живота и 40 година стажа осигурања

## БРОЈ КОРИСНИКА ПО ВРСТИ ПЕНЗИЈЕ И ПРОСЕЧАН ИЗНОС ПЕНЗИЈЕ У 2020. ГОДИНИ

СВЕ КАТЕГОРИЈЕ	СТАРΟΣНА		ИНВАЛИДСКА		ПОРОДИЧНА		УКУПНО	
	БРОЈ КОРИСНИКА	ПРОСЕЧАН ИЗНОС ПЕНЗИЈЕ	БРОЈ КОРИСНИКА	ПРОСЕЧАН ИЗНОС ПЕНЗИЈЕ	БРОЈ КОРИСНИКА	ПРОСЕЧАН ИЗНОС ПЕНЗИЈЕ	БРОЈ КОРИСНИКА	ПРОСЕЧАН ИЗНОС ПЕНЗИЈЕ
Јануар	1.092.495	29.884	275.353	26.117	339.586	22.230	1.707.434	27.754
Фебруар	1.093.687	29.883	274.776	26.101	339.500	22.228	1.707.963	27.753
Март	1.092.629	29.885	273.962	26.097	338.940	22.234	1.705.531	27.756
Април	1.091.579	29.884	273.310	26.086	338.107	22.231	1.702.996	27.755
Мај	1.089.721	29.883	272.193	26.076	337.283	22.233	1.699.197	27.755
Јун								
Јул								
Август								
Септембар								
Октобар								
Новембар								
Децембар								
<b>ПРОСЕК за период</b>	<b>1.092.022</b>	<b>29.884</b>	<b>273.919</b>	<b>26.095</b>	<b>338.683</b>	<b>22.231</b>	<b>1.704.624</b>	<b>27.754</b>
Структура броја корисника за период	64,1%		16,1%		19,9%		100,0%	

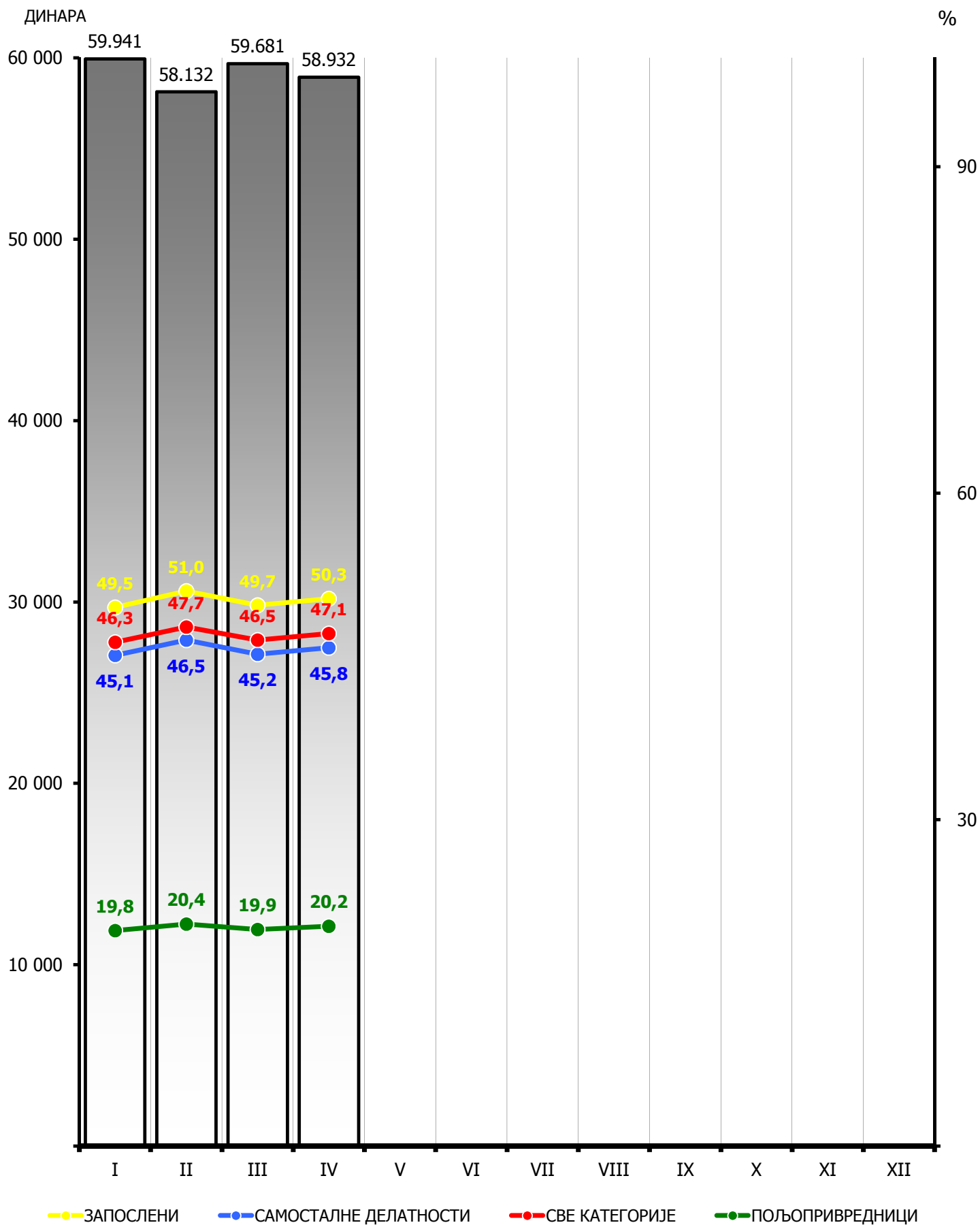
ЗАПОСЛЕНИ	СТАРΟΣНА		ИНВАЛИДСКА		ПОРОДИЧНА		УКУПНО	
	БРОЈ КОРИСНИКА	ПРОСЕЧАН ИЗНОС ПЕНЗИЈЕ	БРОЈ КОРИСНИКА	ПРОСЕЧАН ИЗНОС ПЕНЗИЈЕ	БРОЈ КОРИСНИКА	ПРОСЕЧАН ИЗНОС ПЕНЗИЈЕ	БРОЈ КОРИСНИКА	ПРОСЕЧАН ИЗНОС ПЕНЗИЈЕ
Јануар	893.225	32.624	244.375	26.856	301.899	23.236	1.439.499	29.676
Фебруар	894.677	32.609	243.823	26.841	301.830	23.232	1.440.330	29.668
Март	893.679	32.607	243.006	26.840	301.204	23.243	1.437.889	29.671
Април	893.014	32.601	242.398	26.830	300.448	23.239	1.435.860	29.668
Мај	891.943	32.588	241.346	26.823	299.719	23.238	1.433.008	29.661
Јун								
Јул								
Август								
Септембар								
Октобар								
Новембар								
Децембар								
<b>ПРОСЕК за период</b>	<b>893.308</b>	<b>32.606</b>	<b>242.990</b>	<b>26.838</b>	<b>301.020</b>	<b>23.238</b>	<b>1.437.317</b>	<b>29.669</b>
Структура броја корисника за период	62,2%		16,9%		20,9%		100,0%	

## БРОЈ КОРИСНИКА ПО ВРСТИ ПЕНЗИЈЕ И ПРОСЕЧАН ИЗНОС ПЕНЗИЈЕ У 2020. ГОДИНИ

САМОСТАЛНЕ ДЕЛАТНОСТИ	СТАРΟΣНА		ИНВАЛИДСКА		ПОРОДИЧНА		УКУПНО	
	БРОЈ КОРИСНИКА	ПРОСЕЧАН ИЗНОС ПЕНЗИЈЕ	БРОЈ КОРИСНИКА	ПРОСЕЧАН ИЗНОС ПЕНЗИЈЕ	БРОЈ КОРИСНИКА	ПРОСЕЧАН ИЗНОС ПЕНЗИЈЕ	БРОЈ КОРИСНИКА	ПРОСЕЧАН ИЗНОС ПЕНЗИЈЕ
Јануар	62.584	29.242	17.794	25.941	17.739	20.344	98.117	27.035
Фебруар	62.915	29.211	17.787	25.907	17.782	20.328	98.484	27.010
Март	63.356	29.171	17.803	25.876	17.860	20.293	99.019	26.977
Април	63.422	29.156	17.778	25.850	17.851	20.290	99.051	26.965
Мај	63.530	29.123	17.748	25.822	17.854	20.289	99.132	26.941
Јун								
Јул								
Август								
Септембар								
Октобар								
Новембар								
Децембар								
<b>ПРОСЕК за период</b>	<b>63.161</b>	<b>29.181</b>	<b>17.782</b>	<b>25.879</b>	<b>17.817</b>	<b>20.309</b>	<b>98.761</b>	<b>26.986</b>
Структура броја корисника за период	64,0%		18,0%		18,0%		100,0%	

ПОЉО-ПРИВРЕДНИЦИ	СТАРΟΣНА		ИНВАЛИДСКА		ПОРОДИЧНА		УКУПНО	
	БРОЈ КОРИСНИКА	ПРОСЕЧАН ИЗНОС ПЕНЗИЈЕ	БРОЈ КОРИСНИКА	ПРОСЕЧАН ИЗНОС ПЕНЗИЈЕ	БРОЈ КОРИСНИКА	ПРОСЕЧАН ИЗНОС ПЕНЗИЈЕ	БРОЈ КОРИСНИКА	ПРОСЕЧАН ИЗНОС ПЕНЗИЈЕ
Јануар	136.686	12.267	13.184	12.658	19.948	8.680	169.818	11.876
Фебруар	136.095	12.269	13.166	12.659	19.888	8.686	169.149	11.878
Март	135.594	12.272	13.153	12.661	19.876	8.689	168.623	11.880
Април	135.143	12.274	13.134	12.661	19.808	8.694	168.085	11.882
Мај	134.248	12.277	13.099	12.651	19.710	8.703	167.057	11.884
Јун								
Јул								
Август								
Септембар								
Октобар								
Новембар								
Децембар								
<b>ПРОСЕК за период</b>	<b>135.553</b>	<b>12.272</b>	<b>13.147</b>	<b>12.658</b>	<b>19.846</b>	<b>8.690</b>	<b>168.546</b>	<b>11.880</b>
Структура броја корисника за период	80,4%		7,8%		11,8%		100,0%	

**ПРОСЕЧНА ЗАРАДА БЕЗ ПОРЕЗА И ДОПРИНОСА У 2020. ГОДИНИ  
И УЧЕШЋЕ ПРОСЕЧНИХ ПЕНЗИЈА У ЗАРАДИ БЕЗ ПОРЕЗА И ДОПРИНОСА**



## КОРИСНИЦИ ПЕНЗИЈЕ ПО ОПШТИМ И ПОСЕБНИМ ПРОПИСИМА

СВЕ КАТЕГОРИЈЕ

2020 год.	МЕСЕЦ	ПО ОПШТИМ ПРОПИСИМА	ПО ПОСЕБНИМ ПРОПИСИМА												ПО ПОСЕБНИМ ПРОПИСИМА УКУПНО	УКУПНО	
			По посебним савезним прописима					По посебним републичким прописима									Професионална војна лица
			Учесници НОР-а пре 9.IX 1943	Носиоци споменице 1941. године	Савезно МИП	Савезно МУП	Админи- стративне пензије	Учесници НОР-а после 9.IX 1943	Борци на одговорним дужностима	Републичко МУП	Изузетне пензије	Академици	Рудари				
<b>БРОЈ КОРИСНИКА ПЕНЗИЈА</b>	Јануар	1.622.890	3.996	451	184	880	751	14.357	127	26.396	59	22	1.125	36.196	84.544	<b>1.707.434</b>	
	Фебруар	1.623.776	3.947	443	183	877	736	14.122	124	26.473	57	23	1.110	36.092	84.187	<b>1.707.963</b>	
	Март	1.621.648	3.899	441	183	874	732	13.946	117	26.453	57	23	1.096	36.062	83.883	<b>1.705.531</b>	
	Април	1.619.507	3.858	433	181	869	728	13.761	116	26.447	57	23	1.086	35.930	83.489	<b>1.702.996</b>	
	Мај	1.616.286	3.783	430	180	865	725	13.495	114	26.415	57	22	1.067	35.758	82.911	<b>1.699.197</b>	
	Јун																
	Јул																
	Август																
	Септембар																
	Октобар																
	Новембар																
	Децембар																
<b>ПРОСЕЧАН ИЗНОС ПЕНЗИЈЕ</b>	Јануар	26.657	35.032	54.310	50.447	49.309	37.444	27.158	34.942	54.451	45.508	52.497	28.387	55.652	48.815	<b>27.754</b>	
	Фебруар	26.656	35.046	54.170	50.476	49.341	37.512	27.214	35.116	54.482	46.269	51.547	28.381	55.656	48.909	<b>27.753</b>	
	Март	26.658	35.055	54.002	50.476	49.327	37.537	27.244	34.726	54.495	46.269	51.547	28.412	55.667	48.977	<b>27.756</b>	
	Април	26.658	35.030	54.076	50.489	49.307	37.514	27.265	34.743	54.513	46.269	51.547	28.409	55.679	49.037	<b>27.755</b>	
	Мај	26.659	34.993	54.050	49.866	49.345	37.482	27.274	34.802	54.544	46.269	50.791	28.443	55.681	49.118	<b>27.755</b>	
	Јун																
	Јул																
	Август																
	Септембар																
	Октобар																
	Новембар																
	Децембар																

## КОРИСНИЦИ ПЕНЗИЈЕ ПО ОПШТИМ И ПОСЕБНИМ ПРОПИСИМА

ЗАПОСЛЕНИ

2020 год.	МЕСЕЦ	ПО ОПШТИМ ПРОПИСИМА	ПО ПОСЕБНИМ ПРОПИСИМА												ПО ПОСЕБНИМ ПРОПИСИМА УКУПНО	СВЕГА	
			По посебним савезним прописима					По посебним републичким прописима									
			Учесници НОР-а пре 9.IX 1943	Носиоци споменике 1941. године	Савезно МИП	Савезно МУП	Административне пензије	Учесници НОР-а после 9.IX 1943	Борци на одговорним дужностима	Републичко МУП	Изузетне пензије	Академици	Рудари	Професионална војна лица			
БРОЈ КОРИСНИКА ПЕНЗИЈА	Јануар	1.356.383	3.896	446	184	880	751	13.034	127	26.396	59	22	1.125	36.196	83.116	<b>1.439.499</b>	
	Фебруар	1.357.543	3.849	438	183	877	736	12.825	124	26.473	57	23	1.110	36.092	82.787	<b>1.440.330</b>	
	Март	1.355.385	3.804	436	183	874	732	12.667	117	26.453	57	23	1.096	36.062	82.504	<b>1.437.889</b>	
	Април	1.353.725	3.763	428	181	869	728	12.507	116	26.447	57	23	1.086	35.930	82.135	<b>1.435.860</b>	
	Мај	1.351.421	3.688	425	180	865	725	12.271	114	26.415	57	22	1.067	35.758	81.587	<b>1.433.008</b>	
	Јун																
	Јул																
	Август																
	Септембар																
	Октобар																
	Новембар																
	Децембар																
ПРОСЕЧАН ИЗНОС ПЕНЗИЈЕ	Јануар	28.469	35.221	54.469	50.447	49.309	37.444	28.333	34.942	54.451	45.508	52.497	28.387	55.652	49.370	<b>29.676</b>	
	Фебруар	28.461	35.232	54.330	50.476	49.341	37.512	28.386	35.116	54.482	46.269	51.547	28.381	55.656	49.456	<b>29.668</b>	
	Март	28.463	35.248	54.160	50.476	49.327	37.537	28.417	34.726	54.495	46.269	51.547	28.412	55.667	49.519	<b>29.671</b>	
	Април	28.460	35.225	54.239	50.489	49.307	37.514	28.431	34.743	54.513	46.269	51.547	28.409	55.679	49.572	<b>29.668</b>	
	Мај	28.455	35.192	54.214	49.866	49.345	37.482	28.425	34.802	54.544	46.269	50.791	28.443	55.681	49.645	<b>29.661</b>	
	Јун																
	Јул																
	Август																
	Септембар																
	Октобар																
	Новембар																
	Децембар																



## КОРИСНИЦИ ПЕНЗИЈЕ ПО ОПШТИМ И ПОСЕБНИМ ПРОПИСИМА

САМОСТАЛНЕ ДЕЛАТНОСТИ

2020 год.	МЕСЕЦ	ПО ОПШТИМ ПРОПИСИМА	ПО ПОСЕБНИМ ПРОПИСИМА											ПО ПОСЕБНИМ ПРОПИСИМА УКУПНО	СВЕГА		
			По посебним савезним прописима					По посебним републичким прописима								Професионална војна лица	
			Учесници НОР-а пре 9.IX 1943	Носиоци споменике 1941. године	Савезно МИП	Савезно МУП	Административне пензије	Учесници НОР-а после 9.IX 1943	Борци на одговорним дужностима	Републичко МУП	Изузетне пензије	Академици	Рудари				
БРОЈ КОРИСНИКА ПЕНЗИЈА	Јануар	97.580	38	5				494							537	<b>98.117</b>	
	Фебруар	97.959	38	5				482							525	<b>98.484</b>	
	Март	98.499	36	5				479							520	<b>99.019</b>	
	Април	98.539	36	5				471							512	<b>99.051</b>	
	Мај	98.629	35	5				463							503	<b>99.132</b>	
	Јун																
	Јул																
	Август																
	Септембар																
	Октобар																
	Новембар																
	Децембар																
ПРОСЕЧАН ИЗНОС ПЕНЗИЈЕ	Јануар	27.039	31.466	40.174				25.645							26.192	<b>27.035</b>	
	Фебруар	27.014	31.466	40.174				25.795							26.343	<b>27.010</b>	
	Март	26.985	30.738	40.174				25.699							26.187	<b>26.980</b>	
	Април	26.969	30.738	40.174				25.679							26.176	<b>26.965</b>	
	Мај	26.944	30.849	40.174				25.839							26.330	<b>26.941</b>	
	Јун																
	Јул																
	Август																
	Септембар																
	Октобар																
	Новембар																
	Децембар																

## КОРИСНИЦИ ПЕНЗИЈЕ ПО ОПШТИМ И ПОСЕБНИМ ПРОПИСИМА

**ПОЉОПРИВРЕДНИЦИ**

2020 год.	МЕСЕЦ	ПО ОПШТИМ ПРОПИСИМА	ПО ПОСЕБНИМ ПРОПИСИМА											ПО ПОСЕБНИМ ПРОПИСИМА УКУПНО	СВЕГА	
			По посебним савезним прописима					По посебним републичким прописима								Професионална војна лица
			Учесници НОР-а пре 9.IX 1943	Носиоци споменике 1941. године	Савезно МИП	Савезно МУП	Административне пензије	Учесници НОР-а после 9.IX 1943	Борци на одговорним дужностима	Републичко МУП	Изузетне пензије	Академици	Рудари			
<b>БРОЈ КОРИСНИКА ПЕНЗИЈА</b>	Јануар	168.927	62						829						891	<b>169.818</b>
	Фебруар	168.274	60						815						875	<b>169.149</b>
	Март	167.764	59						800						859	<b>168.623</b>
	Април	167.243	59						783						842	<b>168.085</b>
	Мај	166.236	60						761						821	<b>167.057</b>
	Јун															
	Јул															
	Август															
	Септембар															
	Октобар															
	Новембар															
	Децембар															
<b>ПРОСЕЧАН ИЗНОС ПЕНЗИЈЕ</b>	Јануар	11.882	25.320						9.600						10.694	<b>11.876</b>
	Фебруар	11.885	25.332						9.596						10.675	<b>11.878</b>
	Март	11.886	25.251						9.597						10.672	<b>11.880</b>
	Април	11.888	25.251						9.599						10.696	<b>11.882</b>
	Мај	11.890	25.163						9.585						10.723	<b>11.884</b>
	Јун															
	Јул															
	Август															
	Септембар															
	Октобар															
	Новембар															
	Децембар															

## КОРИСНИЦИ НОВЧАНЕ НАКНАДЕ ЗА ПОМОЋ И НЕГУ ДРУГОГ ЛИЦА У 2020. ГОДИНИ

### СВЕ КАТЕГОРИЈЕ

МЕСЕЦ	ЈЕДИНО ПРАВО		ПРАВО УЗ ПЕНЗИЈУ		УКУПНО	
	БРОЈ КОРИСНИКА	ПРОСЕЧАН ИЗНОС	БРОЈ КОРИСНИКА	ПРОСЕЧАН ИЗНОС	БРОЈ КОРИСНИКА	ПРОСЕЧАН ИЗНОС
<b>I</b>	5.264	10.013	74.698	17.987	<b>79.962</b>	<b>17.462</b>
<b>II</b>	5.250	10.023	74.610	17.988	<b>79.860</b>	<b>17.464</b>
<b>III</b>	5.257	10.051	74.101	17.988	<b>79.358</b>	<b>17.462</b>
<b>IV</b>	5.242	10.045	73.802	17.974	<b>79.044</b>	<b>17.448</b>
<b>V</b>	5.188	9.989	72.918	17.989	<b>78.106</b>	<b>17.457</b>
<b>VI</b>						
<b>VII</b>						
<b>VIII</b>						
<b>IX</b>						
<b>X</b>						
<b>XI</b>						
<b>XII</b>						

### ЗАПОСЛЕНИ

МЕСЕЦ	ЈЕДИНО ПРАВО		ПРАВО УЗ ПЕНЗИЈУ		УКУПНО	
	БРОЈ КОРИСНИКА	ПРОСЕЧАН ИЗНОС	БРОЈ КОРИСНИКА	ПРОСЕЧАН ИЗНОС	БРОЈ КОРИСНИКА	ПРОСЕЧАН ИЗНОС
<b>I</b>	5.105	9.914	60.874	17.974	<b>65.979</b>	<b>17.351</b>
<b>II</b>	5.093	9.921	60.834	17.975	<b>65.927</b>	<b>17.353</b>
<b>III</b>	5.099	9.948	60.344	17.975	<b>65.443</b>	<b>17.350</b>
<b>IV</b>	5.084	9.942	60.060	17.958	<b>65.144</b>	<b>17.332</b>
<b>V</b>	5.032	9.886	59.351	17.975	<b>64.383</b>	<b>17.343</b>
<b>VI</b>						
<b>VII</b>						
<b>VIII</b>						
<b>IX</b>						
<b>X</b>						
<b>XI</b>						
<b>XII</b>						

## КОРИСНИЦИ НОВЧАНЕ НАКНАДЕ ЗА ПОМОЋ И НЕГУ ДРУГОГ ЛИЦА У 2020. ГОДИНИ

### САМОСТАЛНЕ ДЕЛАТНОСТИ

МЕСЕЦ	ЈЕДИНО ПРАВО		ПРАВО УЗ ПЕНЗИЈУ		УКУПНО	
	БРОЈ КОРИСНИКА	ПРОСЕЧАН ИЗНОС	БРОЈ КОРИСНИКА	ПРОСЕЧАН ИЗНОС	БРОЈ КОРИСНИКА	ПРОСЕЧАН ИЗНОС
<b>I</b>	43	10.467	3.415	17.988	<b>3.458</b>	<b>17.894</b>
<b>II</b>	39	10.446	3.412	17.988	<b>3.451</b>	<b>17.902</b>
<b>III</b>	38	10.245	3.419	17.992	<b>3.457</b>	<b>17.906</b>
<b>IV</b>	38	10.245	3.403	17.991	<b>3.441</b>	<b>17.906</b>
<b>V</b>	38	10.245	3.378	18.002	<b>3.416</b>	<b>17.916</b>
<b>VI</b>						
<b>VII</b>						
<b>VIII</b>						
<b>IX</b>						
<b>X</b>						
<b>XI</b>						
<b>XII</b>						

### ПОЉОПРИВРЕДНИЦИ

МЕСЕЦ	ЈЕДИНО ПРАВО		ПРАВО УЗ ПЕНЗИЈУ		УКУПНО	
	БРОЈ КОРИСНИКА	ПРОСЕЧАН ИЗНОС	БРОЈ КОРИСНИКА	ПРОСЕЧАН ИЗНОС	БРОЈ КОРИСНИКА	ПРОСЕЧАН ИЗНОС
<b>I</b>	116	14.223	10.409	18.064	<b>10.525</b>	<b>18.021</b>
<b>II</b>	118	14.289	10.364	18.063	<b>10.482</b>	<b>18.021</b>
<b>III</b>	120	14.352	10.338	18.063	<b>10.458</b>	<b>18.021</b>
<b>IV</b>	120	14.352	10.339	18.063	<b>10.459</b>	<b>18.021</b>
<b>V</b>	118	14.289	10.189	18.064	<b>10.307</b>	<b>18.021</b>
<b>VI</b>						
<b>VII</b>						
<b>VIII</b>						
<b>IX</b>						
<b>X</b>						
<b>XI</b>						
<b>XII</b>						

## КОРИСНИЦИ НОВЧАНЕ НАКНАДЕ ЗА ТЕЛЕСНО ОШТЕЋЕЊЕ У 2020. ГОДИНИ

СВЕ КАТЕГОРИЈЕ

МЕСЕЦ	ПОВРЕДА НА РАДУ И ПРОФЕСИОНАЛНО ОБОЉЕЊЕ						БОЛЕСТ ИЛИ ПОВРЕДА ВАН РАДА						УКУПНО	
	ЈЕДИНО ПРАВО		ПРАВО УЗ ПЕНЗИЈУ		СВЕГА		ЈЕДИНО ПРАВО		ПРАВО УЗ ПЕНЗИЈУ		СВЕГА			
	БРОЈ КОРИСНИКА	ПРОСЕЧАН ИЗНОС	БРОЈ КОРИСНИКА	ПРОСЕЧАН ИЗНОС	БРОЈ КОРИСНИКА	ПРОСЕЧАН ИЗНОС	БРОЈ КОРИСНИКА	ПРОСЕЧАН ИЗНОС	БРОЈ КОРИСНИКА	ПРОСЕЧАН ИЗНОС	БРОЈ КОРИСНИКА	ПРОСЕЧАН ИЗНОС	БРОЈ КОРИСНИКА	ПРОСЕЧАН ИЗНОС
<b>I</b>	1.625	2.917	5.102	3.630	6.727	3.458	4.666	1.516	43.759	1.445	48.425	1.452	<b>55.152</b>	<b>1.697</b>
<b>II</b>	1.622	2.917	5.091	3.631	6.713	3.458	4.636	1.518	43.448	1.445	48.084	1.452	<b>54.797</b>	<b>1.698</b>
<b>III</b>	1.622	2.917	5.070	3.632	6.692	3.458	4.632	1.519	43.220	1.444	47.852	1.452	<b>54.544</b>	<b>1.698</b>
<b>IV</b>	1.619	2.917	5.049	3.630	6.668	3.457	4.611	1.519	43.012	1.444	47.623	1.451	<b>54.291</b>	<b>1.698</b>
<b>V</b>	1.614	2.919	5.031	3.628	6.645	3.456	4.586	1.517	42.729	1.445	47.315	1.452	<b>53.960</b>	<b>1.699</b>
<b>VI</b>														
<b>VII</b>														
<b>VIII</b>														
<b>IX</b>														
<b>X</b>														
<b>XI</b>														
<b>XII</b>														

ЗАПОСЛЕНИ

МЕСЕЦ	ПОВРЕДА НА РАДУ И ПРОФЕСИОНАЛНО ОБОЉЕЊЕ						БОЛЕСТ ИЛИ ПОВРЕДА ВАН РАДА						УКУПНО	
	ЈЕДИНО ПРАВО		ПРАВО УЗ ПЕНЗИЈУ		СВЕГА		ЈЕДИНО ПРАВО		ПРАВО УЗ ПЕНЗИЈУ		СВЕГА			
	БРОЈ КОРИСНИКА	ПРОСЕЧАН ИЗНОС	БРОЈ КОРИСНИКА	ПРОСЕЧАН ИЗНОС	БРОЈ КОРИСНИКА	ПРОСЕЧАН ИЗНОС	БРОЈ КОРИСНИКА	ПРОСЕЧАН ИЗНОС	БРОЈ КОРИСНИКА	ПРОСЕЧАН ИЗНОС	БРОЈ КОРИСНИКА	ПРОСЕЧАН ИЗНОС	БРОЈ КОРИСНИКА	ПРОСЕЧАН ИЗНОС
<b>I</b>	1.591	2.917	4.528	3.568	6.119	3.399	4.549	1.504	42.103	1.435	46.652	1.442	<b>52.771</b>	<b>1.669</b>
<b>II</b>	1.588	2.917	4.518	3.569	6.106	3.400	4.519	1.506	41.803	1.435	46.322	1.442	<b>52.428</b>	<b>1.670</b>
<b>III</b>	1.588	2.916	4.498	3.570	6.086	3.399	4.516	1.507	41.588	1.435	46.104	1.442	<b>52.190</b>	<b>1.670</b>
<b>IV</b>	1.585	2.917	4.480	3.567	6.065	3.397	4.496	1.506	41.386	1.434	45.882	1.441	<b>51.947</b>	<b>1.670</b>
<b>V</b>	1.580	2.919	4.463	3.566	6.043	3.397	4.472	1.505	41.105	1.435	45.577	1.442	<b>51.620</b>	<b>1.671</b>
<b>VI</b>														
<b>VII</b>														
<b>VIII</b>														
<b>IX</b>														
<b>X</b>														
<b>XI</b>														
<b>XII</b>														

## КОРИСНИЦИ НОВЧАНЕ НАКНАДЕ ЗА ТЕЛЕСНО ОШТЕЋЕЊЕ У 2020. ГОДИНИ

### САМОСТАЛНЕ ДЕЛАТНОСТИ

МЕСЕЦ	ПОВРЕДА НА РАДУ И ПРОФЕСИОНАЛНО ОБОЉЕЊЕ						БОЛЕСТ ИЛИ ПОВРЕДА ВАН РАДА						УКУПНО	
	ЈЕДИНО ПРАВО		ПРАВО УЗ ПЕНЗИЈУ		СВЕГА		ЈЕДИНО ПРАВО		ПРАВО УЗ ПЕНЗИЈУ		СВЕГА			
	БРОЈ КОРИСНИКА	ПРОСЕЧАН ИЗНОС	БРОЈ КОРИСНИКА	ПРОСЕЧАН ИЗНОС	БРОЈ КОРИСНИКА	ПРОСЕЧАН ИЗНОС	БРОЈ КОРИСНИКА	ПРОСЕЧАН ИЗНОС	БРОЈ КОРИСНИКА	ПРОСЕЧАН ИЗНОС	БРОЈ КОРИСНИКА	ПРОСЕЧАН ИЗНОС	БРОЈ КОРИСНИКА	ПРОСЕЧАН ИЗНОС
<b>I</b>	14	2.822	202	3.934	216	3.862	45	2.009	1.073	1.635	1.118	1.650	<b>1.334</b>	<b>2.008</b>
<b>II</b>	14	2.822	202	3.934	216	3.862	45	2.009	1.065	1.635	1.110	1.650	<b>1.326</b>	<b>2.011</b>
<b>III</b>	14	2.822	203	3.929	217	3.858	44	2.037	1.057	1.635	1.101	1.651	<b>1.318</b>	<b>2.015</b>
<b>IV</b>	14	2.822	203	3.929	217	3.858	43	2.021	1.053	1.637	1.096	1.652	<b>1.313</b>	<b>2.016</b>
<b>V</b>	14	2.822	203	3.929	217	3.858	42	1.943	1.053	1.643	1.095	1.654	<b>1.312</b>	<b>2.019</b>
<b>VI</b>														
<b>VII</b>														
<b>VIII</b>														
<b>IX</b>														
<b>X</b>														
<b>XI</b>														
<b>XII</b>														

### ПОЉОПРИВРЕДНИЦИ

МЕСЕЦ	ПОВРЕДА НА РАДУ И ПРОФЕСИОНАЛНО ОБОЉЕЊЕ						БОЛЕСТ ИЛИ ПОВРЕДА ВАН РАДА						УКУПНО	
	ЈЕДИНО ПРАВО		ПРАВО УЗ ПЕНЗИЈУ		СВЕГА		ЈЕДИНО ПРАВО		ПРАВО УЗ ПЕНЗИЈУ		СВЕГА			
	БРОЈ КОРИСНИКА	ПРОСЕЧАН ИЗНОС	БРОЈ КОРИСНИКА	ПРОСЕЧАН ИЗНОС	БРОЈ КОРИСНИКА	ПРОСЕЧАН ИЗНОС	БРОЈ КОРИСНИКА	ПРОСЕЧАН ИЗНОС	БРОЈ КОРИСНИКА	ПРОСЕЧАН ИЗНОС	БРОЈ КОРИСНИКА	ПРОСЕЧАН ИЗНОС	БРОЈ КОРИСНИКА	ПРОСЕЧАН ИЗНОС
<b>I</b>	20	3.000	372	4.218	392	4.155	72	1.981	583	1.802	655	1.821	<b>1.047</b>	<b>2.695</b>
<b>II</b>	20	3.000	371	4.219	391	4.156	72	1.981	580	1.802	652	1.822	<b>1.043</b>	<b>2.697</b>
<b>III</b>	20	3.000	369	4.225	389	4.162	72	1.981	575	1.803	647	1.822	<b>1.036</b>	<b>2.701</b>
<b>IV</b>	20	3.000	366	4.227	386	4.163	72	1.981	573	1.801	645	1.821	<b>1.031</b>	<b>2.698</b>
<b>V</b>	20	3.000	365	4.218	385	4.155	72	1.981	571	1.804	643	1.824	<b>1.028</b>	<b>2.697</b>
<b>VI</b>														
<b>VII</b>														
<b>VIII</b>														
<b>IX</b>														
<b>X</b>														
<b>XI</b>														
<b>XII</b>														

## ИСПЛАЋЕНЕ И РЕФУНДИРАНЕ НАКНАДЕ ЗА ОСИГУРАНИКЕ И ИНВАЛИДНУ ДЕЦУ У 2020. ГОДИНИ

МЕСЕЦ	ОСИГУРАНИЦИ						ИНВАЛИДНА ДЕЦА	
	ПРИВРЕМЕНЕ НАКНАДЕ		НАКНАДА ЗАРАДЕ ЗБОГ РАДА СА СКРАЋЕНИМ РАДНИМ ВРЕМЕНОМ*		НАКНАДА ЗАРАДЕ ЗБОГ МАЊЕ ЗАРАДЕ НА ДРУГОМ ПОСЛУ*		БРОЈ КОРИСНИКА	ПРОСЕЧАН ИЗНОС
	БРОЈ КОРИСНИКА	ПРОСЕЧАН ИЗНОС	БРОЈ КОРИСНИКА	ПРОСЕЧАН ИЗНОС	БРОЈ КОРИСНИКА	ПРОСЕЧАН ИЗНОС		
I	4	6.622	145	27.023	808	15.992	875	18.034
II	4	6.622	125	26.729	818	13.459	873	17.989
III	4	6.622	114	29.802	335	24.843	871	18.073
IV	4	6.622	54	22.568	182	13.405	869	18.093
V	4	6.622	110	24.747	397	14.974	867	18.113
VI								
VII								
VIII								
IX								
X								
XI								
XII								

Ове накнаде су остварене по ранијим прописима.

\* Исплаћују их радне организације (најчешће за неколико месеци одједном), затим рефундирају на терет Фонда под условом да су плаћени доприноси за ПИО.

## КОРИСНИЦИ НОВЧАНЕ НАКНАДЕ ПО ЧЛАНУ 223. И ЧЛАНУ 225. ЗАКОНА У 2020. ГОДИНИ

МЕСЕЦ	ЗАПОСЛЕНИ		САМОСТАЛНЕ ДЕЛАТНОСТИ		УКУПНО	
	БРОЈ КОРИСНИКА	ПРОСЕЧАН ИЗНОС	БРОЈ КОРИСНИКА	ПРОСЕЧАН ИЗНОС	БРОЈ КОРИСНИКА	ПРОСЕЧАН ИЗНОС
I	10.232	12.142	25	15.804	10.257	12.151
II	10.092	12.139	25	15.769	10.117	12.148
III	10.070	12.132	25	15.769	10.095	12.141
IV	10.011	12.129	25	15.769	10.036	12.138
V	9.902	12.128	25	15.769	9.927	12.138
VI						
VII						
VIII						
IX						
X						
XI						
XII						

**БРОЈ КОРИСНИКА И ПРОСЕЧАН ИЗНОС ПЕНЗИЈЕ  
ПО ФИЛИЈАЛАМА И ОПШТИНАМА ЗА ДЕЦЕМБАР 2019. ГОДИНЕ**

Ф И Л И Ј А Л А Општина	КОРИСНИЦИ ПЕНЗИЈА				ПРОСЕЧАН ИЗНОС ПЕНЗИЈЕ			
	ЗАПОСЛЕНИ*	САМОСТАЛНЕ ДЕЛАТНОСТИ	ПОЉОПРИВРЕДНИЦИ	УКУПНО	ЗАПОСЛЕНИ*	САМОСТАЛНЕ ДЕЛАТНОСТИ	ПОЉОПРИВРЕДНИЦИ	УКУПНО
<b>УКУПНО ФИЛИЈАЛА БЕОГРАД</b>	<b>368.228</b>	<b>28.207</b>	<b>8.371</b>	<b>404.806</b>	<b>35.179</b>	<b>29.838</b>	<b>11.703</b>	<b>34.321</b>
<b>02 БЕОГРАД</b>	<b>267.410</b>	<b>21.709</b>	<b>7.704</b>	<b>296.823</b>	<b>34.681</b>	<b>29.834</b>	<b>11.523</b>	<b>33.725</b>
Барајево	9.260	593	620	10.473	30.789	25.494	11.269	29.333
Вождовац	32.643	2.980	180	35.803	34.508	30.310	12.209	34.047
Врачар	13.532	1.623	770	15.925	41.813	32.924	11.099	39.422
Гроцка	13.101	1.144	1.110	15.355	26.232	24.562	11.375	25.033
Звездара	33.306	2.626	752	36.684	35.357	28.554	11.380	34.378
Лазаревац	11.526	568	1.229	13.323	40.125	27.369	11.247	36.917
Младеновац	9.345	971	999	11.315	25.413	27.470	11.283	24.342
Обреновац	12.995	730	1.177	14.902	30.554	25.891	11.562	28.826
Палилула	39.439	2.693	265	42.397	33.227	29.905	12.713	32.888
Савски Венац	12.711	1.645	76	14.432	43.667	34.680	13.195	42.482
Сопот	3.024	504	301	3.829	25.247	32.627	11.852	25.165
Стари Град	12.875	1.237	17	14.129	41.294	33.729	20.915	40.607
Чукарица	38.340	2.895	141	41.376	35.190	29.584	14.330	34.727
Раковица	25.313	1.500	67	26.880	33.804	28.794	12.511	33.471
<b>26 Служба I</b>	<b>100.818</b>	<b>6.498</b>	<b>667</b>	<b>107.983</b>	<b>36.499</b>	<b>29.852</b>	<b>13.791</b>	<b>35.959</b>
Земун	36.676	3.365	293	40.334	32.666	29.544	14.138	32.271
Нови Београд	57.620	2.785	91	60.496	39.907	30.863	15.857	39.455
Сурчин	6.522	348	283	7.153	27.948	24.732	12.767	27.191
<b>03 Б О Р</b>	<b>26.077</b>	<b>1.157</b>	<b>4.607</b>	<b>31.841</b>	<b>28.832</b>	<b>24.377</b>	<b>10.891</b>	<b>26.075</b>
Бор	11.960	407	873	13.240	32.183	26.719	11.510	30.652
Кладово	4.214	165	785	5.164	25.119	22.326	10.339	22.783
Мајданпек	4.064	158	484	4.706	29.041	25.915	11.196	27.101
Неготин	5.839	427	2.465	8.731	24.504	22.369	10.788	20.527
<b>04 ВАЉЕВО</b>	<b>25.812</b>	<b>2.542</b>	<b>10.373</b>	<b>38.727</b>	<b>26.295</b>	<b>23.908</b>	<b>11.053</b>	<b>22.056</b>
Ваљево	17.131	1.692	3.807	22.630	27.047	25.021	11.150	24.221
Уб	2.537	281	2.310	5.128	23.691	22.047	10.999	17.884
Лајковац	2.256	119	374	2.749	30.778	23.450	11.361	27.819
Мионица	1.282	162	1.330	2.774	22.165	20.062	10.851	16.618
Љиг	1.607	152	928	2.687	22.629	21.860	11.152	18.622
Осечина	999	136	1.624	2.759	21.088	21.187	10.941	15.120
<b>05 ВРАЊЕ</b>	<b>29.657</b>	<b>1.465</b>	<b>4.899</b>	<b>36.021</b>	<b>24.803</b>	<b>21.009</b>	<b>10.941</b>	<b>22.763</b>
Врање	16.267	572	1.410	18.249	26.814	22.327	11.386	25.482
Босилеград	1.047	57	483	1.587	20.379	18.838	10.791	17.406
Бујановац	2.708	236	1.270	4.214	22.267	19.309	10.716	18.620
Прешево	1.540	213	1.019	2.772	20.036	15.566	10.321	16.121
Сурдулица	3.452	209	229	3.890	24.420	25.312	11.640	23.715
Трговиште	673	36	212	921	20.709	17.621	10.987	18.350
Владичин Хан	3.970	142	276	4.388	22.334	22.083	11.649	21.654



ФИЛИЈАЛА Општина	КОРИСНИЦИ ПЕНЗИЈА				ПРОСЕЧАН ИЗНОС ПЕНЗИЈЕ			
	ЗАПОСЛЕНИ*	САМОСТАЛНЕ ДЕЛАТНОСТИ	ПОЉОПРИВРЕДНИЦИ	УКУПНО	ЗАПОСЛЕНИ*	САМОСТАЛНЕ ДЕЛАТНОСТИ	ПОЉОПРИВРЕДНИЦИ	УКУПНО
<b>06 ЗАЈЕЧАР</b>	<b>28.318</b>	<b>1.331</b>	<b>4.969</b>	<b>34.618</b>	<b>24.068</b>	<b>22.444</b>	<b>11.309</b>	<b>22.174</b>
Зајечар	14.831	649	1.744	17.224	25.606	24.058	11.628	24.132
Бољевац	2.351	106	837	3.294	24.033	21.185	11.019	20.635
Књажевац	8.134	321	1.105	9.560	21.237	21.501	11.301	20.097
Соко Бања	3.002	255	1.283	4.540	24.172	20.048	11.071	20.238
<b>07 КРАГУЈЕВАЦ</b>	<b>56.455</b>	<b>3.711</b>	<b>8.488</b>	<b>68.654</b>	<b>25.613</b>	<b>23.369</b>	<b>11.366</b>	<b>23.730</b>
Крагујевац	39.065	2.323	2.601	43.989	26.397	24.022	11.965	25.418
Аранђеловац	8.540	674	1.000	10.214	25.795	24.306	11.614	24.309
Топола	2.273	321	1.918	4.512	22.338	20.943	10.784	17.327
Рача	1.457	87	1.007	2.551	20.584	19.767	10.876	16.723
Баточина	1.924	129	329	2.382	22.070	19.979	11.858	20.547
Кнић	1.863	109	1.485	3.457	21.119	19.628	11.174	16.800
Лапово	1.333	68	148	1.549	23.932	20.259	10.892	22.525
<b>08 КРАЉЕВО</b>	<b>34.463</b>	<b>2.293</b>	<b>3.808</b>	<b>40.564</b>	<b>25.689</b>	<b>23.557</b>	<b>11.269</b>	<b>24.215</b>
Краљево	25.559	1.710	3.012	30.281	26.076	23.308	11.211	24.441
Врњачка Бања	4.137	385	338	4.860	25.484	25.009	11.143	24.449
Рашка	4.767	198	458	5.423	23.794	22.879	11.749	22.743
<b>09 НОВИ ПАЗАР</b>	<b>15.224</b>	<b>1.522</b>	<b>4.726</b>	<b>21.472</b>	<b>21.068</b>	<b>19.971</b>	<b>10.986</b>	<b>18.771</b>
Нови Пазар	10.666	989	1.903	13.558	21.070	20.346	10.944	19.596
Тутин	1.855	282	1.145	3.282	19.529	17.959	10.960	16.405
Сјеница	2.703	251	1.678	4.632	22.117	20.753	11.053	18.035
<b>10 КРУШЕВАЦ</b>	<b>40.933</b>	<b>3.175</b>	<b>13.449</b>	<b>57.557</b>	<b>25.846</b>	<b>23.233</b>	<b>10.860</b>	<b>22.200</b>
Крушевац	25.143	1.850	4.181	31.174	27.109	24.388	10.851	24.767
Варварин	1.736	263	1.870	3.869	20.325	19.022	10.611	15.541
Трстеник	7.064	479	3.114	10.657	26.057	22.649	10.908	21.477
Ћићевац	1.754	118	196	2.068	22.235	21.251	11.477	21.159
Александровац	3.178	298	2.450	5.926	22.930	22.544	10.880	17.929
Брус	2.058	167	1.638	3.863	21.926	21.378	10.973	17.258
<b>11 ЛЕСКОВАЦ</b>	<b>34.298</b>	<b>2.811</b>	<b>8.208</b>	<b>45.317</b>	<b>22.430</b>	<b>21.072</b>	<b>11.082</b>	<b>20.291</b>
Лесковац	24.894	1.702	4.754	31.350	23.321	21.530	11.147	21.378
Бојник	1.313	134	571	2.018	19.431	18.435	11.224	17.043
Црна Трава	281	67	95	443	20.176	18.112	11.085	17.914
Лебане	2.889	202	1.075	4.166	20.019	18.825	10.916	17.612
Медвеђа	1.149	51	370	1.570	21.064	18.296	10.990	18.600
Власотинце	3.772	655	1.343	5.770	20.029	21.635	10.949	18.098
<b>УКУПНО ФИЛИЈАЛА НИШ</b>	<b>76.048</b>	<b>4.443</b>	<b>8.706</b>	<b>89.197</b>	<b>27.662</b>	<b>23.813</b>	<b>11.173</b>	<b>25.861</b>
<b>12 НИШ</b>	<b>66.748</b>	<b>3.809</b>	<b>4.859</b>	<b>75.416</b>	<b>28.286</b>	<b>24.544</b>	<b>11.319</b>	<b>27.003</b>
Град Ниш	57.120	3.280	1.322	61.722	29.525	25.336	11.724	28.921
Гацин Хан	1.468	95	757	2.320	21.214	21.403	10.899	17.856
Сврљиг	3.246	177	1.041	4.464	20.209	20.075	11.275	18.120
Мерошина	1.626	98	1.188	2.912	20.478	17.784	11.050	16.541
Дољевац	3.288	159	551	3.998	21.744	19.219	11.589	20.244

Ф И Л И Ј А Л А Општина	КОРИСНИЦИ ПЕНЗИЈА				ПРОСЕЧАН ИЗНОС ПЕНЗИЈЕ			
	ЗАПОСЛЕНИ*	САМОСТАЛНЕ ДЕЛАТНОСТИ	ПОЉОПРИВРЕДНИЦИ	УКУПНО	ЗАПОСЛЕНИ*	САМОСТАЛНЕ ДЕЛАТНОСТИ	ПОЉОПРИВРЕДНИЦИ	УКУПНО
<b>13 Служба Алексинац</b>	<b>9.300</b>	<b>634</b>	<b>3.847</b>	<b>13.781</b>	<b>23.184</b>	<b>19.417</b>	<b>10.987</b>	<b>19.606</b>
Алексинац	8.375	564	3.067	12.006	23.596	19.579	10.990	20.187
Ражањ	925	70	780	1.775	19.460	18.115	10.977	15.679
<b>14 П И Р О Т</b>	<b>21.176</b>	<b>769</b>	<b>2.389</b>	<b>24.334</b>	<b>23.505</b>	<b>21.586</b>	<b>11.523</b>	<b>22.268</b>
Пирот	14.066	452	948	15.466	24.699	23.003	11.734	23.855
Бабушница	2.203	139	945	3.287	21.146	18.512	11.267	18.194
Бела Паланка	2.384	122	326	2.832	20.371	19.889	11.664	19.348
Димитровград	2.523	56	170	2.749	21.872	21.480	11.497	21.223
<b>15 ПРОКУПЉЕ</b>	<b>15.847</b>	<b>885</b>	<b>3.189</b>	<b>19.921</b>	<b>22.488</b>	<b>19.813</b>	<b>11.076</b>	<b>20.542</b>
Прокупље	8.240	488	1.163	9.891	23.933	20.199	11.096	22.240
Блаце	1.964	132	628	2.724	20.742	19.474	10.968	18.427
Куршумлија	3.568	164	472	4.204	21.016	20.567	11.490	19.929
Житорађа	2.075	101	926	3.102	20.929	17.170	10.913	17.817
<b>16 ПОЖАРЕВАЦ</b>	<b>25.353</b>	<b>2.420</b>	<b>12.715</b>	<b>40.488</b>	<b>26.215</b>	<b>21.175</b>	<b>10.436</b>	<b>20.958</b>
Пожаревац	14.866	1.081	2.577	18.524	29.456	23.768	10.840	26.534
Велико Градиште	1.666	308	1.963	3.937	22.302	19.833	10.257	16.103
Голубац	765	76	650	1.491	21.060	19.339	10.573	16.400
Мало Црниће	544	121	1.257	1.922	18.708	17.056	10.265	13.082
Жабари	610	86	1.059	1.755	18.952	17.246	9.926	13.422
Петровац	2.678	417	2.821	5.916	21.659	19.109	10.063	15.950
Кучево	2.474	212	1.152	3.838	21.579	19.935	10.716	18.228
Жагубица	1.750	119	1.236	3.105	23.047	18.737	11.006	18.089
<b>17 СМЕДЕРЕВО</b>	<b>33.995</b>	<b>2.212</b>	<b>6.296</b>	<b>42.503</b>	<b>24.943</b>	<b>22.070</b>	<b>10.900</b>	<b>22.713</b>
Смедерево	20.239	1.141	2.482	23.862	25.834	23.481	10.797	24.158
Смед. Паланка	8.083	607	2.265	10.955	24.663	21.272	11.039	21.658
Велика Плана	5.673	464	1.549	7.686	22.164	19.641	10.860	19.734
<b>18 У Ж И Ц Е</b>	<b>52.767</b>	<b>3.339</b>	<b>8.565</b>	<b>64.671</b>	<b>26.188</b>	<b>24.095</b>	<b>11.315</b>	<b>24.108</b>
Ужице	17.986	956	1.142	20.084	30.005	27.604	12.062	28.870
Бајина Башта	4.034	406	1.462	5.902	23.658	21.828	10.930	20.379
Косјерић	1.903	157	1.001	3.061	27.735	22.946	11.028	22.026
Пожега	5.529	459	1.359	7.347	25.450	24.303	11.341	22.769
Чајетина	2.695	196	801	3.692	24.090	21.631	11.314	21.188
Ариље	2.931	348	1.144	4.423	24.605	24.285	11.254	21.126
Прибој	6.743	269	318	7.330	23.947	22.841	11.299	23.358
Нова Варош	3.741	204	723	4.668	24.367	22.238	11.360	22.259
Пријепоље	7.205	344	615	8.164	22.704	20.558	11.319	21.756
<b>УКУПНО ФИЛИЈАЛА ЂУПРИЈА</b>	<b>38.715</b>	<b>2.234</b>	<b>8.360</b>	<b>49.309</b>	<b>23.888</b>	<b>21.164</b>	<b>10.707</b>	<b>21.530</b>
<b>19 Ћ У П Р И Ј А</b>	<b>24.566</b>	<b>1.560</b>	<b>6.907</b>	<b>33.033</b>	<b>23.361</b>	<b>20.050</b>	<b>10.614</b>	<b>20.539</b>
Ђуприја	6.263	337	762	7.362	24.202	21.398	10.503	22.655
Параћин	10.558	586	1.947	13.091	22.889	20.575	10.767	20.983
Свилајнац	2.795	300	1.448	4.543	22.607	19.014	10.260	18.434
Деспотовац	3.707	270	1.371	5.348	24.738	19.312	10.712	20.868
Рековац	1.243	67	1.379	2.689	20.715	16.296	10.734	15.486
<b>28 Служба Јагодина</b>	<b>14.149</b>	<b>674</b>	<b>1.453</b>	<b>16.276</b>	<b>24.804</b>	<b>23.743</b>	<b>11.150</b>	<b>23.540</b>
Јагодина	14.149	674	1.453	16.276	24.804	23.743	11.150	23.541

ФИЛИЈАЛА Општина	КОРИСНИЦИ ПЕНЗИЈА				ПРОСЕЧАН ИЗНОС ПЕНЗИЈЕ			
	ЗАПОСЛЕНИ*	САМОСТАЛНЕ ДЕЛАТНОСТИ	ПОЉОПРИВРЕДНИЦИ	УКУПНО	ЗАПОСЛЕНИ*	САМОСТАЛНЕ ДЕЛАТНОСТИ	ПОЉОПРИВРЕДНИЦИ	УКУПНО
<b>20 Ч А Ч А К</b>	<b>40.939</b>	<b>3.171</b>	<b>8.346</b>	<b>52.456</b>	<b>25.748</b>	<b>24.649</b>	<b>11.364</b>	<b>23.393</b>
Чачак	23.184	1.843	2.888	27.915	26.346	25.220	11.345	24.719
Горњи Милановац	8.736	633	2.074	11.443	26.277	25.370	11.361	23.523
Лучани	3.437	234	1.396	5.067	24.554	21.535	11.253	20.750
Ивањица	5.582	461	1.988	8.031	23.170	22.955	11.473	20.262
<b>УКУПНО ФИЛИЈАЛА ШАБАЦ</b>	<b>42.668</b>	<b>3.954</b>	<b>13.714</b>	<b>60.336</b>	<b>23.653</b>	<b>22.069</b>	<b>10.772</b>	<b>20.621</b>
<b>21 Ш А Б А Ц</b>	<b>22.799</b>	<b>2.181</b>	<b>9.702</b>	<b>34.682</b>	<b>25.014</b>	<b>23.017</b>	<b>10.662</b>	<b>20.874</b>
Шабач	19.021	1.704	4.861	25.586	25.619	23.993	10.695	22.676
Богатић	1.699	237	2.225	4.161	22.063	19.916	10.556	15.788
Владимирци	1.171	129	1.405	2.705	21.357	18.450	10.744	15.706
Коцељева	908	111	1.211	2.230	22.579	19.964	10.630	15.960
<b>29 Служба Лозница</b>	<b>19.869</b>	<b>1.773</b>	<b>4.012</b>	<b>25.654</b>	<b>22.090</b>	<b>20.903</b>	<b>11.039</b>	<b>20.280</b>
Лозница	13.768	1.167	1.813	16.748	22.489	21.191	11.140	21.170
Крупань	2.260	206	1.224	3.690	20.148	20.727	11.033	17.157
Љубовија	1.915	260	833	3.008	22.457	20.666	10.856	19.089
Мали Зворник	1.926	140	142	2.208	21.150	19.193	10.882	20.365
<b>Исплата у дирекцији</b>	<b>34.152</b>	<b>656</b>	<b>106</b>	<b>34.914</b>	<b>11.409</b>	<b>12.696</b>	<b>6.330</b>	<b>11.418</b>
<b>ЦЕНТРАЛНА СРБИЈА</b>	<b>1.041.125</b>	<b>72.297</b>	<b>144.284</b>	<b>1.257.706</b>	<b>28.345</b>	<b>25.407</b>	<b>11.034</b>	<b>26.190</b>
<b>31 БАЧКА ПАЛАНКА</b>	<b>13.006</b>	<b>792</b>	<b>1.154</b>	<b>14.952</b>	<b>25.819</b>	<b>23.962</b>	<b>12.143</b>	<b>24.665</b>
Бачка Паланка	11.026	616	714	12.356	26.365	24.666	12.808	25.497
Бач	1.980	176	440	2.596	22.779	21.499	11.064	20.707
<b>УКУПНО ФИЛИЈАЛА ВРБАС</b>	<b>17.682</b>	<b>1.151</b>	<b>1.285</b>	<b>20.118</b>	<b>28.340</b>	<b>26.605</b>	<b>14.228</b>	<b>27.340</b>
<b>32 В Р Б А С</b>	<b>10.914</b>	<b>668</b>	<b>519</b>	<b>12.101</b>	<b>28.948</b>	<b>25.563</b>	<b>14.217</b>	<b>28.129</b>
Врбас	8.514	441	260	9.215	30.052	27.534	15.601	29.524
Србобран	2.400	227	259	2.886	25.030	21.733	12.827	23.676
<b>33 Служба Бечеј</b>	<b>6.768</b>	<b>483</b>	<b>766</b>	<b>8.017</b>	<b>27.361</b>	<b>28.046</b>	<b>14.236</b>	<b>26.148</b>
Бечеј	6.768	483	766	8.017	27.361	28.046	14.236	26.148
<b>34 В Р Ш А Ц</b>	<b>14.549</b>	<b>964</b>	<b>1.245</b>	<b>16.758</b>	<b>28.163</b>	<b>25.269</b>	<b>11.266</b>	<b>26.741</b>
Вршац	9.673	641	526	10.840	29.896	26.196	10.945	28.758
Бела Црква	2.881	238	446	3.565	24.302	23.179	10.973	22.559
Пландиште	1.995	85	273	2.353	25.335	24.135	12.364	23.786
<b>35 ЗРЕЊАНИН</b>	<b>35.492</b>	<b>1.924</b>	<b>2.822</b>	<b>40.238</b>	<b>28.353</b>	<b>25.765</b>	<b>12.821</b>	<b>27.140</b>
Зрењанин	25.300	1.420	1.232	27.952	29.685	26.551	13.401	28.808
Житиште	2.351	89	608	3.048	24.138	22.193	11.144	21.489
Нова Црња	1.503	83	304	1.890	24.533	22.192	11.610	22.352
Нови Бечеј	4.053	224	414	4.691	25.402	24.467	14.280	24.376
Сечањ	2.285	108	264	2.657	25.690	23.816	13.079	24.361
<b>36 К И К И Н Д А</b>	<b>16.927</b>	<b>828</b>	<b>1.084</b>	<b>18.839</b>	<b>27.085</b>	<b>25.608</b>	<b>13.475</b>	<b>26.237</b>
Кикинда	12.739	597	630	13.966	27.979	25.974	13.839	27.255
Нови Кнежевац	1.971	126	234	2.331	27.008	23.841	13.609	25.492
Чока	2.217	105	220	2.542	22.022	25.650	12.293	21.330
<b>37 Н О В И С А Д</b>	<b>83.965</b>	<b>6.463</b>	<b>2.395</b>	<b>92.823</b>	<b>32.391</b>	<b>28.123</b>	<b>14.265</b>	<b>31.626</b>
Нови Сад	66.172	5.198	1.014	72.384	34.079	28.802	15.910	33.445
Бачки Петровац	2.423	163	397	2.983	24.135	24.959	12.173	22.588
Беочин	2.659	165	122	2.946	29.294	28.434	14.711	28.642
Жабаль	3.588	228	332	4.148	24.127	22.317	11.900	23.049
Темерин	5.113	435	236	5.784	27.207	26.955	15.165	26.696
Тител	2.318	131	252	2.701	23.477	20.387	12.660	22.318
Сремски Карловци	1.692	143	42	1.877	28.462	26.583	16.272	28.046

ФИЛИЈАЛА Општина	КОРИСНИЦИ ПЕНЗИЈА				ПРОСЕЧАН ИЗНОС ПЕНЗИЈЕ			
	ЗАПОСЛЕНИ*	САМОСТАЛНЕ ДЕЛАТНОСТИ	ПОЉОПРИВРЕДНИЦИ	УКУПНО	ЗАПОСЛЕНИ*	САМОСТАЛНЕ ДЕЛАТНОСТИ	ПОЉОПРИВРЕДНИЦИ	УКУПНО
<b>38 ПАНЧЕВО</b>	<b>38.045</b>	<b>2.278</b>	<b>3.914</b>	<b>44.237</b>	<b>30.431</b>	<b>26.072</b>	<b>12.159</b>	<b>28.590</b>
Панчево	25.251	1.439	1.015	27.705	32.701	27.751	14.059	31.761
Алибунар	2.966	185	725	3.876	25.244	21.340	11.568	22.500
Ковачица	3.487	238	957	4.682	25.405	22.553	11.661	22.451
Ковин	5.066	318	797	6.181	26.688	25.140	11.267	24.620
Опово	1.275	98	420	1.793	26.166	21.914	11.420	22.479
<b>39 СЕНТА</b>	<b>12.150</b>	<b>940</b>	<b>1.763</b>	<b>14.853</b>	<b>27.148</b>	<b>29.895</b>	<b>12.160</b>	<b>25.543</b>
Сента	4.783	297	476	5.556	28.500	27.387	12.118	27.037
Ада	3.047	333	395	3.775	24.589	32.917	12.217	24.029
Кањижа	4.320	310	892	5.522	27.457	29.052	12.156	25.075
<b>УКУПНО ФИЛИЈАЛА СР. МИТРОВИЦА</b>	<b>48.478</b>	<b>4.575</b>	<b>5.276</b>	<b>58.329</b>	<b>25.389</b>	<b>26.532</b>	<b>11.458</b>	<b>24.218</b>
<b>40 СР. МИТРОВИЦА</b>	<b>31.196</b>	<b>2.224</b>	<b>4.051</b>	<b>37.471</b>	<b>25.632</b>	<b>23.300</b>	<b>11.326</b>	<b>23.947</b>
Срем. Митровица	13.697	863	1.301	15.861	26.713	23.722	11.367	25.292
Пећинци	2.331	163	624	3.118	24.929	22.387	11.902	22.189
Рума	8.781	709	978	10.468	25.967	24.510	11.424	24.509
Шид	4.821	368	796	5.985	23.107	21.105	10.637	21.325
Ириг	1.566	121	352	2.039	23.107	21.104	11.442	20.974
<b>47 Служба Стара Пазова</b>	<b>17.282</b>	<b>2.351</b>	<b>1.225</b>	<b>20.858</b>	<b>24.951</b>	<b>29.590</b>	<b>11.892</b>	<b>24.707</b>
Стара Пазова	10.060	1.381	690	12.131	25.318	29.812	12.218	25.085
Инђија	7.222	970	535	8.727	24.438	29.275	11.472	24.181
<b>УКУПНО ФИЛИЈАЛА СОМБОР</b>	<b>36.819</b>	<b>2.187</b>	<b>2.751</b>	<b>41.757</b>	<b>26.559</b>	<b>25.541</b>	<b>13.000</b>	<b>25.613</b>
<b>41 С О М Б О Р</b>	<b>16.870</b>	<b>1.084</b>	<b>1.470</b>	<b>19.424</b>	<b>27.057</b>	<b>26.440</b>	<b>13.165</b>	<b>25.971</b>
Сомбор	16.870	1.084	1.470	19.424	27.057	26.440	13.165	25.971
<b>42 Служба Апатин (општина)</b>	<b>5.955</b>	<b>334</b>	<b>410</b>	<b>6.699</b>	<b>26.660</b>	<b>25.244</b>	<b>12.495</b>	<b>25.723</b>
<b>43 Служба Кула (општина)</b>	<b>8.381</b>	<b>418</b>	<b>400</b>	<b>9.199</b>	<b>27.356</b>	<b>25.484</b>	<b>14.162</b>	<b>26.698</b>
<b>44 Служба Оџаци (општина)</b>	<b>5.613</b>	<b>351</b>	<b>471</b>	<b>6.435</b>	<b>23.766</b>	<b>23.116</b>	<b>11.935</b>	<b>22.864</b>
<b>УКУПНО ФИЛИЈАЛА СУБОТИЦА</b>	<b>37.334</b>	<b>2.475</b>	<b>2.391</b>	<b>42.200</b>	<b>27.602</b>	<b>27.442</b>	<b>13.174</b>	<b>26.775</b>
<b>45 С У Б О Т И Ц А</b>	<b>28.516</b>	<b>2.014</b>	<b>1.667</b>	<b>32.197</b>	<b>28.008</b>	<b>27.542</b>	<b>12.474</b>	<b>27.174</b>
Суботица	28.516	2.014	1.667	32.197	28.008	27.542	12.474	27.174
<b>46 Служба Бачка Топола</b>	<b>8.818</b>	<b>461</b>	<b>724</b>	<b>10.003</b>	<b>26.289</b>	<b>27.004</b>	<b>14.786</b>	<b>25.490</b>
Бачка Топола	6.650	331	570	7.551	26.789	27.305	14.693	25.899
Мали Иђош	2.168	130	154	2.452	24.757	26.239	15.128	24.231
<b>Исплата у дирекцији</b>	<b>13.477</b>	<b>472</b>	<b>159</b>	<b>14.108</b>	<b>8.390</b>	<b>13.331</b>	<b>5.220</b>	<b>8.519</b>
<b>ВОЈВОДИНА</b>	<b>367.924</b>	<b>25.049</b>	<b>26.239</b>	<b>419.212</b>	<b>27.916</b>	<b>26.566</b>	<b>12.533</b>	<b>26.872</b>
<b>КОСОВО И МЕТОХИЈА</b>	<b>30.913</b>	<b>403</b>	<b>59</b>	<b>31.375</b>	<b>25.086</b>	<b>20.190</b>	<b>12.348</b>	<b>24.999</b>
<b>РЕПУБЛИКА СРБИЈА</b>	<b>1.439.962</b>	<b>97.749</b>	<b>170.582</b>	<b>1.708.293</b>	<b>28.165</b>	<b>25.683</b>	<b>11.265</b>	<b>26.336</b>

\* Са подацима за професионална војна лица