

**РЕПУБЛИЧКИ ФОНД
ЗА ПЕНЗИЈСКО И ИНВАЛИДСКО ОСИГУРАЊЕ**



СТАТИСТИЧКИ МЕСЕЧНИ БИЛТЕН

IX / 2020

БЕОГРАД, новембар 2020. године

ПРЕДГОВОР

Ради што бољег информисања заинтересованих корисника података из области пензијског и инвалидског осигурања, у Републичком фонду за пензијско и инвалидско осигурање покренута је иницијатива издавања Статистичког месечног билтена са подацима који се воде и обрађују у Фонду.

Републички фонд за пензијско и инвалидско осигурање запослених, Републички фонд за пензијско и инвалидско осигурање самосталних делатности и Републички фонд за пензијско и инвалидско осигурање пољопривредника, који су основани Законом о пензијском и инвалидском осигурању из 1992. године ("Службени гласник РС", бр. 27/92, 82/92, 28/95 и 12/96) и наставили са радом у складу са одредбама Закона о пензијском и инвалидском осигурању из 1996. године ("Службени гласник РС", бр. 52/96, 46/98, 29/01 и 80/02) и Закона о пензијском и инвалидском осигурању из 2003. године ("Службени гласник РС", бр. 34/03, 64/04 – УС, 84/04 – др. Закон, 85/05, 101/05 – др. закон, 63/06 – УС, 5/09, 107/09, 101/10, 93/12, 62/13, 108/13, 75/14, 142/14, 73/18, 46/2019-одлука УС и 86/2019) на дан 1. јануара 2008. године постају један фонд – Републички фонд за пензијско и осигурање, организован као једно правно лице са статусом организације за обавезно социјално осигурање у коме се остварују права из пензијског и инвалидског осигурања и обезбеђују средства за ово осигурање. Послове обезбеђивања и спровођења пензијског и инвалидског осигурања као и послове финансијског пословања који су били у надлежности Фонда за социјално осигурање војних осигураника, на дан 1. јануара 2012. године преузео је Републички фонд за пензијско и инвалидско осигурање (члан 79. Закона о изменама и допунама Закона о пензијском и инвалидском осигурању - "Службени гласник РС", бр. 101/10). Даном преузимања послова, Фонд је преузео имовину, обавезе и запослене од ФСОВО, у делу који се односи на послове пензијског и инвалидског осигурања. Војни осигураници, односно професионална војна лица према прописима о Војсци Србије, укључени су у категорију осигураника запослених (члан 11. Закона).

Месечни статистички билтен обухвата податке о : корисницима пензије по категорији осигураника, врсти и висини пензије, по територији, по општим и посебним прописима као и о односу пензије и зараде без пореза и доприноса. Приказани су и подаци о корисницима накнаде за помоћ и негу и телесно оштећење, исплаћене и рефундиране накнаде за осигуранике и инвалидну децу, кориснике новчане накнаде по члану 223. и члану 225. Закона. Нето средства за исплату пензија и осталих права се односе на исплату законских износа (без заосталих пензија, исплаћених разлика и анулација).

Законом о изменама и допунама Закона о пензијском и инвалидском осигурању (Сл. гласник РС бр. 73/18, члан 53.) престаје да важи Закон о привременом уређивању начина исплате пензија. Основ за исплату пензије за месец октобар 2018. године и њено даље усклађивање, чини пензија исплаћена, односно припадајућа за месец октобар 2014. године, усклађена према важећим прописима.

Статистички месечни билтен припрема

Одсек за статистику Фонда

Преглед података за месец

Број корисника пензија и просечан износ пензије за све категорије осигураника:	
- по врсти пензије.....	3
- по врсти пензије и према категорији осигураника.....	4
- по врсти пензије и територији.....	4
Број корисника пензија и средства за нето пензије према висини износа пензије.....	5
Дистрибуција корисника пензије према висини износа пензије.....	6-7
Корисници пензија по групама износа пензије.....	8-10
Дистрибуција корисника пензије по територији.....	11-14
Број корисника најнижег и највишег износа пензије	15

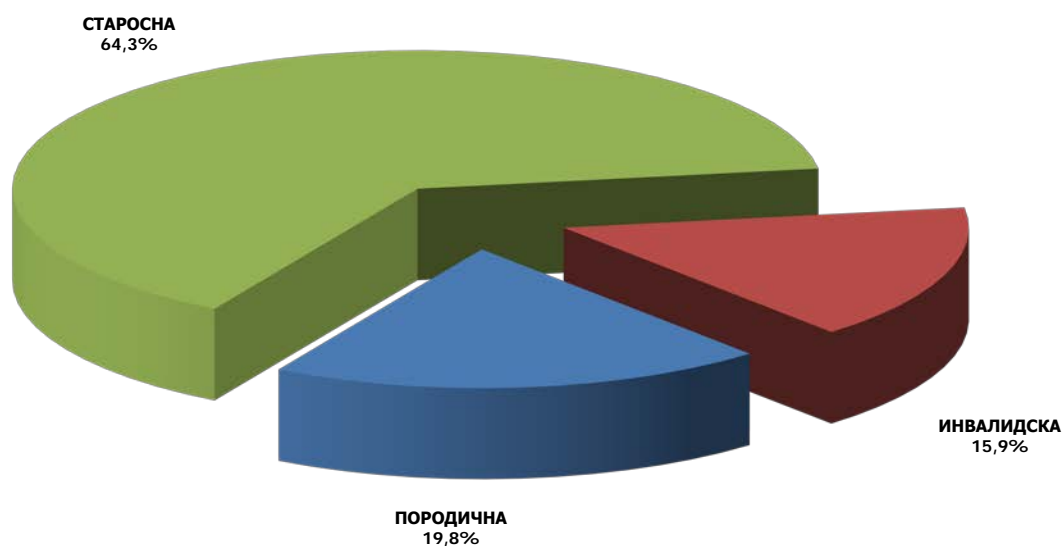
Преглед података у току године

Преглед основних података из ПИО.....	16
Преглед основних норми из Закона о ПИО.....	17
Број корисника по врсти пензије и просечан износ пензије	18-19
Однос пензије и зараде без пореза и доприноса.....	20
Корисници пензија по општим и посебним прописима.....	21-24
Корисници накнаде за помоћ и негу другог лица.....	25-26
Корисници накнаде за телесно оштећење.....	27-28
Исплаћене и рефундиране накнаде за осигуранике и инв. децу.....	29
Корисници новчане накнаде по члану 223. и члану 225. Закона.....	29
Број корисника пензије и просечан износ пензије по филијалама и општинама – јун 2020. године	30-34

**БРОЈ КОРИСНИКА И ПРОСЕЧАН ИЗНОС ПЕНЗИЈЕ
СЕПТЕМБАР 2020. ГОДИНЕ**

СВЕ КАТЕГОРИЈЕ

ВРСТА ПЕНЗИЈЕ	КОРИСНИЦИ ПЕНЗИЈА						ПРОСЕЧНА ПЕНЗИЈА					
	БРОЈ КОРИСНИКА	Номинални раст (%)				Структура броја корисника пензија по врсти пензије у %	ПРОСЕЧАН ИЗНОС ПЕНЗИЈЕ	Номинални раст (%)				
		$\frac{IX\ 2020}{VIII\ 2020}$	$\frac{IX\ 2020}{XII\ 2019}$	$\frac{IX\ 2020}{IX\ 2019}$	$\frac{I - IX\ 2020}{I - IX\ 2019}$			$\frac{IX\ 2020}{VIII\ 2020}$	$\frac{IX\ 2020}{XII\ 2019}$	$\frac{IX\ 2020}{IX\ 2019}$	$\frac{I - IX\ 2020}{I - IX\ 2019}$	
СТАРОСНА	1.089.684	0,08	-0,21	0,21	0,49	64,3	29.873	-0,04	5,34	5,24	5,24	
ИНВАЛИДСКА	268.643	-0,27	-2,77	-3,53	-3,19	15,9	26.043	-0,04	5,05	4,94	4,92	
ПОРОДИЧНА	335.315	-0,60	-1,38	-1,67	-1,50	19,8	22.290	0,16	5,69	5,69	5,64	
УКУПНО	1.693.642	-0,11	-0,86	-0,77	-0,51	100,0	27.764	0,02	5,42	5,39	5,38	



**БРОЈ КОРИСНИКА И ПРОСЕЧАН ИЗНОС ПЕНЗИЈЕ
ПРЕМА КАТЕГОРИЈИ ОСИГУРАНИКА И ПО ВРСТИ ПЕНЗИЈЕ, СЕПТЕМБАР 2020. ГОДИНЕ**

КАТЕГОРИЈА ОСИГУРАНИКА	СТАРОСНА ПЕНЗИЈА		ИНВАЛИДСКА ПЕНЗИЈА		ПОРОДИЧНА ПЕНЗИЈА		УКУПНО		Структура броја корисника пензија по категорији осигурања у %
	БРОЈ КОРИСНИКА	ПРОСЕЧНА ПЕНЗИЈА	БРОЈ КОРИСНИКА	ПРОСЕЧНА ПЕНЗИЈА	БРОЈ КОРИСНИКА	ПРОСЕЧНА ПЕНЗИЈА	БРОЈ КОРИСНИКА	ПРОСЕЧНА ПЕНЗИЈА	
ЗАПОСЛЕНИ	893.365	32.529	238.100	26.793	298.086	23.292	1.429.551	29.648	84,41
САМОСТАЛНЕ ДЕЛАТНОСТИ	64.540	29.017	17.603	25.749	17.752	20.367	99.895	26.904	5,90
ПОЉОПРИ- ВРЕДНИЦИ	131.779	12.286	12.940	12.648	19.477	8.716	164.196	11.891	9,69
СВЕ КАТЕГОРИЈЕ УКУПНО	1.089.684	29.873	268.643	26.043	335.315	22.290	1.693.642	27.764	100,00

**БРОЈ КОРИСНИКА И ПРОСЕЧАН ИЗНОС ПЕНЗИЈЕ
ПО ТЕРИТОРИЈИ И ПРЕМА ВРСТИ ПЕНЗИЈЕ, СЕПТЕМБАР 2020. ГОДИНЕ**

СВЕ КАТЕГОРИЈЕ

ТЕРИТОРИЈА	СТАРОСНА ПЕНЗИЈА		ИНВАЛИДСКА ПЕНЗИЈА		ПОРОДИЧНА ПЕНЗИЈА		УКУПНО		Структура броја корисника пензија по територији у %
	БРОЈ КОРИСНИКА	ПРОСЕЧНА ПЕНЗИЈА	БРОЈ КОРИСНИКА	ПРОСЕЧНА ПЕНЗИЈА	БРОЈ КОРИСНИКА	ПРОСЕЧНА ПЕНЗИЈА	БРОЈ КОРИСНИКА	ПРОСЕЧНА ПЕНЗИЈА	
ЦЕНТРАЛНА СРБИЈА	811.066	29.564	199.737	25.946	235.259	22.360	1.246.062	27.624	73,57
ВОЈВОДИНА	261.678	30.771	63.217	26.598	91.987	22.334	416.882	28.277	24,61
КОСОВО И МЕТОХИЈА	16.940	30.813	5.689	23.289	8.069	19.749	30.698	26.510	1,81
РЕПУБЛИКА СРБИЈА	1.089.684	29.873	268.643	26.043	335.315	22.290	1.693.642	27.764	100,00

**БРОЈ КОРИСНИКА ПЕНЗИЈА И СРЕДСТВА ЗА ИСПЛАТУ
ПРЕМА ВИСИНИ ИЗНОСА ПЕНЗИЈЕ**

СЕПТЕМБАР 2020. ГОДИНЕ

ГРУПЕ ИЗНОСА ПЕНЗИЈА	РЕПУБЛИКА СРБИЈА - све категорије			
	БРОЈ КОРИСНИКА	%	СРЕДСТВА ЗА НЕТО ПЕНЗИЈЕ	%
до 10.000,00	103.598	6,1	533.512.757	1,1
10.000,01 - 15.000,00	223.055	13,2	2.687.894.926	5,7
15.000,01 - 20.000,00	321.047	19,0	5.358.777.240	11,4
20.000,01 - 25.000,00	238.504	14,1	5.380.624.941	11,4
25.000,01 - 28.082,51	123.884	7,3	3.283.137.563	7,0
28.082,52 - 29.405,93	50.237	3,0	1.443.375.504	3,1
29.405,94 - 30.000,00	20.707	1,2	615.053.810	1,3
30.000,01 - 30.830,31	29.553	1,7	898.446.373	1,9
30.830,32 - 32.367,76	52.550	3,1	1.659.907.327	3,5
32.367,77 - 34.032,08	54.330	3,2	1.804.158.175	3,8
34.032,09 - 35.000,00	28.314	1,7	977.117.709	2,1
35.000,01 - 35.840,11	24.261	1,4	858.953.056	1,8
35.840,12 - 40.000,00	104.186	6,2	3.939.754.788	8,4
40.000,01 - 45.000,00	89.028	5,3	3.771.392.334	8,0
45.000,01 - 50.000,00	67.207	4,0	3.182.820.203	6,8
50.000,01 - 55.000,00	43.699	2,6	2.286.659.897	4,9
55.000,01 - 60.000,00	31.876	1,9	1.828.555.953	3,9
60.000,01 - 70.000,00	42.934	2,5	2.773.784.444	5,9
70.000,01 - 80.000,00	21.658	1,3	1.613.426.583	3,4
80.000,01 - 90.000,00	12.140	0,7	1.023.733.667	2,2
90.000,01 - 100.000,00	6.680	0,4	632.955.494	1,3
100.000,01 и више	4.194	0,2	469.055.863	1,0
УКУПАН БРОЈ КОРИСНИКА	1.693.642	100,0	47.023.098.607	100,0
ПРОСЕЧАН ИЗНОС ПЕНЗИЈЕ	27.764			

ДИСТРИБУЦИЈА КОРИСНИКА ПЕНЗИЈЕ ПРЕМА ВИСИНИ ИЗНОСА ПЕНЗИЈЕ

СЕПТЕМБАР 2020

СВЕ КАТЕГОРИЈЕ		Број корисника 1.693.642	Учешће у укупном броју корисника
Мање од износа најниже пензије	<i>Запослени и Самосталне делатности</i>	173.520	10,25
	<i>Пољопривредници</i>	26.591	1,57
	СВЕГА	200.111	11,82
Најнижи износ пензије	<i>Запосл. и Сам.дел. 15.113,01</i>	119.088	7,03
	<i>Пољопривредници 11.881,50</i>	120.672	7,13
	СВЕГА	239.760	14,16
До просечне пензије за све категорије	<i>27.764</i>	998.425	58,95
До износа просечне зараде без пореза и доприноса за АВГУСТ 2020	<i>58.513</i>	1.597.613	94,33
До износа просечне зараде за АВГУСТ 2020	<i>80.901</i>	1.672.106	98,73
Највиша пензија	По важећем Закону 139.195,71	33	0,00
	Затечени корисници	1.111	0,07

ЗАПОСЛЕНИ		Број корисника 1.429.551	Учешће у укупном броју корисника
Мање од износа најниже пензије		160.203	11,21
Најнижи износ пензије		<i>15.113,01</i>	7,72
До просечне пензије запослених-укупно		<i>29.648</i>	840.645
До износа просечне зараде без пореза и доприноса за АВГУСТ 2020		<i>58.513</i>	1.337.116
До износа просечне зараде за АВГУСТ 2020		<i>80.901</i>	1.408.675
Највиша пензија по старом Закону		<i>97.386,27</i>	999
Највиша пензија - 40 год. стажа по Закону од 01. априла 2003. године (за затечене кориснике)		<i>130.241,60</i>	2
Највиша пензија - 42,5 год. стажа по Закону од 01. априла 2003. године (за затечене кориснике)		<i>138.381,70</i>	52
Највиша пензија - 40 год. стажа по Закону од 01. јануара 2011. године (за затечене кориснике)		<i>123.729,52</i>	22
Највиша пензија - 42,5 год. стажа по Закону од 01. јануара 2011. године (за затечене кориснике)		<i>131.462,62</i>	25
Највиша пензија - 45 год. стажа (по важећем Закону)		<i>139.195,71</i>	33

САМОСТАЛНЕ ДЕЛАТНОСТИ		Број корисника 99.895	Учешће у укупном броју корисника
Мање од износа најниже пензије		13.317	13,33
Најнижи износ пензије	<i>15.113,01</i>	8.722	8,73
До просечне пензије самосталних делатности	<i>26.904</i>	58.554	58,62
До износа просечне зараде без пореза и доприноса за АВГУСТ 2020	<i>58.513</i>	96.342	96,44
До износа просечне зараде за АВГУСТ 2020	<i>80.901</i>	99.238	99,34
Највиша пензија по старом Закону	<i>103.114,87</i>	9	0,01
Највиша пензија - 40 год. стажа по Закону од 01. априла 2003. године (за затечене кориснике)	<i>130.241,60</i>	0	0,00
Највиша пензија - 42,5 год. стажа по Закону од 01. априла 2003. године (за затечене кориснике)	<i>138.381,70</i>	1	0,00
Највиша пензија - 40 год. стажа по Закону од 01. јануара 2011. године (за затечене кориснике)	<i>123.729,52</i>	0	0,00
Највиша пензија - 42,5 год. стажа по Закону од 01. јануара 2011. године (за затечене кориснике)	<i>131.462,62</i>	1	0,00
Највиша пензија - 45 год. стажа (по важећем Закону)	<i>139.195,71</i>	0	0,00

ПОЉОПРИВРЕДНИЦИ		Број корисника 164.196	Учешће у укупном броју корисника
Мање од износа најниже пензије		26.591	16,19
Најнижи износ пензије	<i>11.881,50</i>	120.672	73,49
До просечне пензије пољопривредника	<i>11.891</i>	147.299	89,71
До износа просечне зараде без пореза и доприноса за АВГУСТ 2020	<i>58.513</i>	164.155	99,98
До износа просечне зараде за АВГУСТ 2020	<i>80.901</i>	164.193	99,99
Највиша пензија по старом Закону	<i>103.114,87</i>	0	0,00
Највиша пензија - 40 год. стажа по Закону од 01. априла 2003. године (за затечене кориснике)	<i>130.241,60</i>	0	0,00
Највиша пензија - 42,5 год. стажа по Закону од 01. априла 2003. године (за затечене кориснике)	<i>138.381,70</i>	0	0,00
Највиша пензија - 40 год. стажа по Закону од 01. јануара 2011. године (за затечене кориснике)	<i>123.729,52</i>	0	0,00
Највиша пензија - 42,5 год. стажа по Закону од 01. јануара 2011. године (за затечене кориснике)	<i>131.462,62</i>	0	0,00
Највиша пензија - 45 год. стажа (по важећем Закону)	<i>139.195,71</i>	0	0,00

КОРИСНИЦИ ПЕНЗИЈЕ ЗА СЕПТЕМБАР 2020. ГОДИНЕ ПО ГРУПАМА ИЗНОСА ПЕНЗИЈА

ЗАПОСЛЕНИ

ГРУПЕ ИЗНОСА ПЕНЗИЈА	СТАРОСНА ПЕНЗИЈА	ИНВАЛИДСКА ПЕНЗИЈА	ПОРОДИЧНА ПЕНЗИЈА	УКУПНО
до 15.113,00	65.882	13.597	80.724	160.203
15.113,01 (25%)	71.137	39.141	88	110.366
15.113,02 - 18.000,00	44.649	16.599	36.930	98.178
18.000,01 - 22.000,00	89.007	35.597	45.664	170.268
22.000,01 - 24.000,00	40.890	14.103	19.992	74.985
24.000,01 - 27.764,00	99.642	30.043	31.639	161.324
27.764,01 - 28.986,00	27.023	7.331	7.708	42.062
28.986,01 - 29.648,00	14.973	4.157	4.129	23.259
29.648,01 - 42.000,00	229.999	47.851	44.473	322.323
42.000,01 - 55.702,00	118.230	19.416	19.077	156.723
55.702,01 - 58.513,00	13.279	2.053	2.093	17.425
58.513,01 - 70.000,00	39.374	5.156	4.693	49.223
70.000,01 - 80.901,00	19.956	1.822	558	22.336
80.901,01 - 97.386,26	13.664	1.060	270	14.994
97.386,27	911	87	1	999
97.386,28 - 131.462,61	4.514	86	43	4.643
131.462,62	25	0	0	25
131.462,63 - 138.381,69	107	0	1	108
138.381,70	51	1	0	52
138.381,71- 139.195,70	8	0	0	8
139.195,71	33	0	0	33
139.195,72 и више	11	0	3	14
УКУПАН БРОЈ КОРИСНИКА	893.365	238.100	298.086	1.429.551
ПРОСЕЧАН ИЗНОС ПЕНЗИЈЕ	32.529	26.793	23.292	29.648
НЕТО СРЕДСТВА ЗА ПЕНЗИЈЕ	29.060.700.539	6.379.358.943	6.942.918.857	42.382.978.339

КОРИСНИЦИ ПЕНЗИЈЕ ЗА СЕПТЕМБАР 2020. ГОДИНЕ ПО ГРУПАМА ИЗНОСА ПЕНЗИЈА

САМОСТАЛНЕ ДЕЛАТНОСТИ

ГРУПЕ ИЗНОСА ПЕНЗИЈА	СТАРОСНА ПЕНЗИЈА	ИНВАЛИДСКА ПЕНЗИЈА	ПОРОДИЧНА ПЕНЗИЈА	УКУПНО
до 15.113,00	5.325	948	7.044	13.317
15.113,01 (25%)	5.771	2.942	9	8.722
15.113,02 - 18.000,00	4.466	1.141	2.342	7.949
18.000,01 - 22.000,00	7.806	3.403	2.449	13.658
22.000,01 - 24.000,00	3.878	1.116	1.008	6.002
24.000,01 - 26.904,00	5.998	1.649	1.259	8.906
26.904,01 - 27.764,00	1.666	439	287	2.392
27.764,01 - 38.000,00	15.289	3.601	1.984	20.874
38.000,01 - 48.000,00	7.850	1.340	800	9.990
48.000,01 - 58.513,00	3.660	546	326	4.532
58.513,01 - 70.000,00	1.631	282	191	2.104
70.000,01 - 80.901,00	649	99	44	792
80.901,01 - 92.000,00	296	55	9	360
92.000,01 - 103.114,86	174	33	0	207
103.114,87	3	6	0	9
103.114,88- 131.462,61	74	3	0	77
131.462,62	1	0	0	1
131.462,63 - 138.381,69	2	0	0	2
138.381,70	1	0	0	1
138.381,71 - 139.195,70	0	0	0	0
139.195,71	0	0	0	0
139.195,72 и више	0	0	0	0
УКУПАН БРОЈ КОРИСНИКА	64.540	17.603	17.752	99.895
ПРОСЕЧАН ИЗНОС ПЕНЗИЈЕ	29.017	25.749	20.367	26.904
НЕТО СРЕДСТВА ЗА ПЕНЗИЈЕ	1.872.774.306	453.256.422	361.560.282	2.687.591.010

КОРИСНИЦИ ПЕНЗИЈЕ ЗА СЕПТЕМБАР 2020. ГОДИНЕ ПО ГРУПАМА ИЗНОСА ПЕНЗИЈА

ПОЉОПРИВРЕДНИЦИ

ГРУПЕ ИЗНОСА ПЕНЗИЈА	СТАРОСНА ПЕНЗИЈА	ИНВАЛИДСКА ПЕНЗИЈА	ПОРОДИЧНА ПЕНЗИЈА	УКУПНО
до 5.000,00	2.266	343	658	3.267
5.000,01 - 6.000,00	529	72	211	812
6.000,01 - 7.000,00	623	58	217	898
7.000,01 - 11.881,49	3.960	344	17.310	21.614
11.881,50 (20%)	112.098	8.572	2	120.672
11.881,51 - 11.891,00	29	6	1	36
11.891,01 - 15.113,01	5.820	2.271	480	8.571
15.113,02 - 18.000,00	1.274	455	221	1.950
18.000,01 - 22.000,00	1.684	502	176	2.362
22.000,01- 24.000,00	631	66	86	783
24.000,01 - 27.764,00	1.044	100	46	1.190
27.764,01 - 58.513,00	1.787	147	66	2.000
58.513,01 - 80.901,00	32	3	3	38
80.901,01 - 103.114,86	2	1	0	3
103.114,87	0	0	0	0
103.114,88 - 131.462,61	0	0	0	0
131.462,62	0	0	0	0
131.462,63 - 138.381,69	0	0	0	0
138.381,70	0	0	0	0
138.381,71 - 139.195,70	0	0	0	0
139.195,71	0	0	0	0
139.195,72 и више	0	0	0	0
УКУПАН БРОЈ КОРИСНИКА	131.779	12.940	19.477	164.196
ПРОСЕЧАН ИЗНОС ПЕНЗИЈЕ	12.286	12.648	8.716	11.891
НЕТО СРЕДСТВА ЗА ПЕНЗИЈЕ	1.619.100.115	163.665.439	169.763.703	1.952.529.258

**ДИСТРИБУЦИЈА КОРИСНИКА ПЕНЗИЈЕ ПО ТЕРИТОРИЈИ ЗА СЕПТЕМБАР 2020. ГОДИНЕ
- СВЕ КАТЕГОРИЈЕ ОСИГУРАНИКА -**

ЦЕНТРАЛНА СРБИЈА			
ФИЛИЈАЛА	БРОЈ КОРИСНИКА	%	ПРОСЕЧАН ИЗНОС
БЕОГРАД	294.480	23,6	35.515
Служба I	106.900	8,6	37.830
Служба II	0	0,0	0
БОР	31.650	2,5	27.707
ВАЉЕВО	38.369	3,1	23.349
ВРАЊЕ	35.615	2,9	24.064
ЗАЈЕЧАР	34.055	2,7	23.487
КРАГУЈЕВАЦ	68.239	5,5	25.060
КРАЉЕВО	40.190	3,2	25.596
НОВИ ПАЗАР	21.266	1,7	19.870
КРУШЕВАЦ	56.951	4,6	23.451
ЛЕСКОВАЦ	44.753	3,6	21.410
НИШ	74.320	6,0	28.481
Алексинач	13.545	1,1	20.806
ПИРОТ	23.905	1,9	23.625
ПРОКУПЉЕ	19.626	1,6	21.750
ПОЖАРЕВАЦ	39.951	3,2	22.291
СМЕДЕРЕВО	42.243	3,4	24.005
УЖИЦЕ	64.056	5,1	25.443
ЂУПРИДА	32.540	2,6	21.729
Јагодина	16.123	1,3	24.769
ЧАЧАК	51.970	4,2	24.717
ШАБАЦ	34.393	2,8	22.071
Лозница	25.570	2,1	21.303
Исплата у Дирекцији - бивше републике	35.352	2,8	11.730
УКУПНО	1.246.062	100,0	27.624

ВОЈВОДИНА			
ФИЛИЈАЛА	БРОЈ КОРИСНИКА	%	ПРОСЕЧАН ИЗНОС
БАЧКА ПАЛАНКА	14.849	3,6	25.961
ВРБАС	12.007	2,9	29.552
Бечеј	7.914	1,9	27.508
ВРШАЦ	16.559	4,0	28.232
ЗРЕЊАНИН	39.902	9,6	28.609
КИКИНДА	18.652	4,5	27.656
НОВИ САД	92.621	22,2	33.235
ПАНЧЕВО	44.074	10,6	30.133
СЕНТА	14.709	3,5	26.947
СРЕМСКА МИТРОВИЦА	37.417	9,0	25.230
Стара Пазова	20.880	5,0	25.974
СОМБОР	19.245	4,6	27.343
Апатин	6.604	1,6	27.114
Кула	9.104	2,2	28.127
Оваци	6.409	1,5	24.093
СУБОТИЦА	31.747	7,6	28.645
Бачка Топола	9.875	2,4	26.775
Исплата у Дирекцији - бивше републике	14.314	3,4	8.835
УКУПНО	416.882	100,0	28.277

КОСОВО И МЕТОХИЈА			
по филијалама			
ФИЛИЈАЛА	БРОЈ КОРИСНИКА	%	ПРОСЕЧАН ИЗНОС
Сп.Дир.ПРИШТИНА	14.656	47,7	28.686
ГЊИЛАНЕ	934	3,0	19.001
Урошевац	703	2,3	21.568
КОС.МИТРОВИЦА	8.081	26,3	26.466
ПЕЋ	966	3,1	21.299
Ђаковица	156	0,5	22.673
ПРИЗРЕН	1.339	4,4	21.266
ПРИШТИНА	3.497	11,4	24.799
Исплата у Дирекцији - Црна Гора	366	1,2	19.966
УКУПНО	30.698	100,0	26.510

ЦЕНТРАЛНА СРБИЈА			
ОПШТИ И ПОСЕБНИ ПРОПИСИ	БРОЈ КОРИСНИКА	%	ПРОСЕЧАН ИЗНОС
Општи прописи	1.182.068	94,9	26.395
Борци пре 9.9.43.	1.822	0,1	37.290
Носиоци споменице	277	0,0	60.338
СМИП	179	0,0	49.880
СМУП	670	0,1	48.630
Административне пензије	675	0,1	37.279
Борци после 9.9.43.	9.921	0,8	27.169
Борци на одговорним дужностима	111	0,0	34.871
РМУП	19.066	1,5	55.837
Изузетне пензије	45	0,0	49.650
Академици	22	0,0	50.791
Рудари	1.034	0,1	28.389
Професионална војна лица	30.172	2,4	56.314
УКУПНО	1.246.062	100,0	27.624

ВОЈВОДИНА			
ОПШТИ И ПОСЕБНИ ПРОПИСИ	БРОЈ КОРИСНИКА	%	ПРОСЕЧАН ИЗНОС
Општи прописи	400.927	96,2	27.562
Борци пре 9.9.43.	1.718	0,4	32.392
Носиоци споменице	127	0,0	40.602
СМИП	0	0,0	0
СМУП	179	0,0	51.957
Административне пензије	31	0,0	39.980
Борци после 9.9.43.	2.798	0,7	28.217
Борци на одговорним дужностима	0	0,0	0
РМУП	5.911	1,4	53.472
Изузетне пензије	8	0,0	26.619
Академици	0	0,0	0
Рудари	0	0,0	0
Професионална војна лица	5.183	1,2	52.278
УКУПНО	416.882	100,0	28.277

КОСОВО И МЕТОХИЈА			
по општим и посебним прописима			
ОПШТИ И ПОСЕБНИ ПРОПИСИ	БРОЈ КОРИСНИКА	%	ПРОСЕЧАН ИЗНОС
Општи прописи	29.065	94,7	25.513
Борци пре 9.9.43.	1	0,0	29.627
Носиоци споменице	1	0,0	68.170
СМУП	2	0,0	43.754
Административне пензије	2	0,0	26.441
Борци после 9.9.43.	19	0,1	21.217
РМУП	1.548	5,0	44.620
Рудари	1	0,0	19.137
Професионална војна лица	59	0,2	43.479
УКУПНО	30.698	100,0	26.510

ЦЕНТРАЛНА СРБИЈА			
ВРСТА ПЕНЗИЈЕ	БРОЈ КОРИСНИКА	%	ПРОСЕЧАН ИЗНОС
СТАРОСНА	811.066	65,1	29.564,07
ИНВАЛИДСКА	199.737	16,0	25.945,97
ПОРОДИЧНА	235.259	18,9	22.360,41
УКУПНО	1.246.062	100,0	27.624
Структура броја корисника		73,6	

ВОЈВОДИНА			
ВРСТА ПЕНЗИЈЕ	БРОЈ КОРИСНИКА	%	ПРОСЕЧАН ИЗНОС
СТАРОСНА	261.678	62,8	30.771,37
ИНВАЛИДСКА	63.217	15,2	26.597,58
ПОРОДИЧНА	91.987	22,1	22.333,56
УКУПНО	416.882	100,0	28.277
Структура броја корисника		24,6	

КОСОВО И МЕТОХИЈА			
по врсти пензије			
ВРСТА ПЕНЗИЈЕ	БРОЈ КОРИСНИКА	%	ПРОСЕЧАН ИЗНОС
СТАРОСНА	16.940	55,2	30.812,82
ИНВАЛИДСКА	5.689	18,5	23.289,12
ПОРОДИЧНА	8.069	26,3	19.749,33
УКУПНО	30.698	100,0	26.510
Структура броја корисника		1,8	

**ДИСТРИБУЦИЈА КОРИСНИКА ПЕНЗИЈЕ ПО ТЕРИТОРИЈИ ЗА СЕПТЕМБАР 2020. ГОДИНЕ
- КАТЕГОРИЈА ОСИГУРАНИКА ЗАПОСЛЕНИХ -**

ЗАПОСЛЕНИ

ЦЕНТРАЛНА СРБИЈА			
ФИЛИЈАЛА	БРОЈ КОРИСНИКА	%	ПРОСЕЧАН ИЗНОС
БЕОГРАД	264.960	25,6	36.522
Служба I	99.578	9,6	38.419
Служба II	0	0,0	0
БОР	26.066	2,5	30.553
ВАЉЕВО	25.754	2,5	27.714
ВРАЊЕ	29.515	2,9	26.124
ЗАЈЕЧАР	28.017	2,7	25.419
КРАГУЛЕВАЦ	56.255	5,4	26.991
КРАЉЕВО	34.223	3,3	27.105
НОВИ ПАЗАР	15.200	1,5	22.243
КРУШЕВАЦ	40.704	3,9	27.208
ЛЕСКОВАЦ	34.045	3,3	23.597
НИШ	65.894	6,4	29.784
Алексинач	9.202	0,9	24.534
ПИРОТ	20.904	2,0	24.867
ПРОКУПЉЕ	15.728	1,5	23.704
ПОЖАРЕВАЦ	25.193	2,4	27.813
СМЕДЕРЕВО	33.878	3,3	26.323
УЖИЦЕ	52.396	5,1	27.576
ЂУПРИЈА	24.315	2,4	24.650
Јагодина	14.065	1,4	26.046
ЧАЧАК	40.705	3,9	27.126
ШАБАЦ	22.730	2,2	26.375
Лозница	19.848	1,9	23.153
Исплата у Дирекцији - бивше републике	34.561	3,3	11.720
УКУПНО	1.033.736	100,0	29.837

ВОЈВОДИНА			
ФИЛИЈАЛА	БРОЈ КОРИСНИКА	%	ПРОСЕЧАН ИЗНОС
БАЧКА ПАЛАНКА	12.889	3,5	27.171
ВРБАС	10.797	3,0	30.438
Бечеј	6.670	1,8	28.794
ВРШАЦ	14.358	3,9	29.733
ЗРЕЊАНИН	35.188	9,6	29.877
КИКИНДА	16.752	4,6	28.530
НОВИ САД	83.638	22,9	34.051
ПАНЧЕВО	37.884	10,4	32.051
СЕНТА	12.023	3,3	28.617
СРЕМСКА МИТРОВИЦА	31.176	8,5	26.981
Стара Пазова	17.300	4,7	26.228
СОМБОР	16.711	4,6	28.467
Апатин	5.866	1,6	28.073
Кула	8.290	2,3	28.811
Одаци	5.602	1,5	25.002
СУБОТИЦА	28.068	7,7	29.533
Бачка Топола	8.691	2,4	27.607
Исплата у Дирекцији - бивше републике	13.674	3,7	8.697
УКУПНО	365.577	100,0	29.365

КОСОВО И МЕТОХИЈА			
по филијалама			
ФИЛИЈАЛА	БРОЈ КОРИСНИКА	%	ПРОСЕЧАН ИЗНОС
Сл.Дир.ПРИШТИНА	14.650	48,4	28.693
ГЊИЛАНЕ	934	3,1	19.001
Урошевац	703	2,3	21.568
КОС.МИТРОВИЦА	7.993	26,4	26.530
ПЕЋ	966	3,2	21.299
Ђаковица	156	0,5	22.673
ПРИЗРЕН	1.339	4,4	21.266
ПРИШТИНА	3.497	11,6	24.799
Исплата у Дирекцији - Црна Гора			
УКУПНО	30.238	100,0	26.610

ЦЕНТРАЛНА СРБИЈА			
ОПШТИ И ПОСЕБНИ ПРОПИСИ	БРОЈ КОРИСНИКА	%	ПРОСЕЧАН ИЗНОС
Општи прописи	970.790	93,9	28.470
Борци пре 9.9.43.	1.765	0,2	37.610
Носиоци споменце	275	0,0	60.429
СМИП	179	0,0	49.880
СМУП	670	0,1	48.630
Административне пензије	675	0,1	37.279
Борци после 9.9.43.	8.932	0,9	28.549
Борци на одговорним дужностима	111	0,0	34.871
РМУП	19.066	1,8	55.837
Изузетне пензије	45	0,0	49.650
Академици	22	0,0	50.791
Рудари	1.034	0,1	28.389
Професионална војна лица	30.172	2,9	56.314
УКУПНО	1.033.736	100,0	29.837

ВОЈВОДИНА			
ОПШТИ И ПОСЕБНИ ПРОПИСИ	БРОЈ КОРИСНИКА	%	ПРОСЕЧАН ИЗНОС
Општи прописи	349.786	95,7	28.594
Борци пре 9.9.43.	1.686	0,5	32.481
Носиоци споменце	124	0,0	40.736
СМИП			
СМУП	179	0,0	51.957
Административне пензије	31	0,0	39.980
Борци после 9.9.43.	2.669	0,7	28.408
Борци на одговорним дужностима			
РМУП	5.911	1,6	53.472
Изузетне пензије	8	0,0	26.619
Академици			
Рудари			
Професионална војна лица	5.183	1,4	52.278
УКУПНО	365.577	100,0	29.365

КОСОВО И МЕТОХИЈА			
по општим и посебним прописима			
ОПШТИ И ПОСЕБНИ ПРОПИСИ	БРОЈ КОРИСНИКА	%	ПРОСЕЧАН ИЗНОС
Општи прописи	28.605	94,6	25.601
Борци пре 9.9.43.	1	0,0	29.627
Носиоци споменце	1	0,0	68.170
СМУП	2	0,0	43.754
Административне пензије	2	0,0	26.441
Борци после 9.9.43.	19	0,1	21.217
РМУП	1.548	5,1	44.620
Рудари	1	0,0	19.137
Професионална војна лица	59	0,2	43.479
УКУПНО	30.238	100,0	26.610

ЦЕНТРАЛНА СРБИЈА			
ВРСТА ПЕНЗИЈЕ	БРОЈ КОРИСНИКА	%	ПРОСЕЧАН ИЗНОС
СТАРОСНА	649.972	62,9	32.693
ИНВАЛИДСКА	175.615	17,0	26.819
ПОРОДИЧНА	208.149	20,1	23.462
УКУПНО	1.033.736	100,0	29.837
Структура броја корисника		72,3	

ВОЈВОДИНА			
ВРСТА ПЕНЗИЈЕ	БРОЈ КОРИСНИКА	%	ПРОСЕЧАН ИЗНОС
СТАРОСНА	226.687	62,0	32.177
ИНВАЛИДСКА	56.899	15,6	27.052
ПОРОДИЧНА	81.991	22,4	23.196
УКУПНО	365.577	100,0	29.365
Структура броја корисника		25,6	

КОСОВО И МЕТОХИЈА			
по врсти пензије			
ВРСТА ПЕНЗИЈЕ	БРОЈ КОРИСНИКА	%	ПРОСЕЧАН ИЗНОС
СТАРОСНА	16.706	55,2	30.937
ИНВАЛИДСКА	5.586	18,5	23.327
ПОРОДИЧНА	7.946	26,3	19.819
УКУПНО	30.238	100,0	26.610
Структура броја корисника		2,1	

**ДИСТРИБУЦИЈА КОРИСНИКА ПЕНЗИЈЕ ПО ТЕРИТОРИЈИ ЗА СЕПТЕМБАР 2020. ГОДИНЕ
- КАТЕГОРИЈА ОСИГУРАНИКА САМОСТАЛНИХ ДЕЛАТНОСТИ -**

САМОСТАЛНЕ ДЕЛАТНОСТИ

ЦЕНТРАЛНА СРБИЈА			
ФИЛИЈАЛА	БРОЈ КОРИСНИКА	%	ПРОСЕЧАН ИЗНОС
БЕОГРАД	22.184	30,0	31.202
Служба I	6.677	9,0	31.289
Служба II		0,0	
БОР	1.164	1,6	25.618
ВАЉЕВО	2.585	3,5	25.225
ВРАЊЕ	1.491	2,0	22.029
ЗАЈЕЧАР	1.348	1,8	23.491
КРАГУЛЕВАЦ	3.810	5,2	24.570
КРАЉЕВО	2.348	3,2	24.722
НОВИ ПАЗАР	1.549	2,1	20.776
КРУШЕВАЦ	3.245	4,4	24.428
ЛЕСКОВАЦ	2.876	3,9	21.999
НИШ	3.899	5,3	25.636
Алексинач	652	0,9	20.359
ПИРОТ	795	1,1	22.747
ПРОКУПЉЕ	920	1,2	20.894
ПОЖАРЕВАЦ	2.451	3,3	22.328
СМЕДЕРЕВО	2.242	3,0	23.125
УЖИЦЕ	3.430	4,6	25.254
ЂУПРИЈА	1.567	2,1	21.216
Загодина	659	0,9	25.143
ЧАЧАК	3.258	4,4	25.917
ШАБАЦ	2.214	3,0	24.127
Лозница	1.849	2,5	21.710
Исплата у Дирекцији - бивше републике	678	0,9	13.088
УКУПНО	73.891	100,0	26.626

ВОЈВОДИНА			
ФИЛИЈАЛА	БРОЈ КОРИСНИКА	%	ПРОСЕЧАН ИЗНОС
БАЧКА ПАЛАНКА	817	3,2	25.120
ВРБАС	696	2,7	26.518
Бечеј	495	1,9	29.036
ВРШАЦ	984	3,8	26.480
ЗРЕЊАНИН	1.961	7,7	26.963
КИКИНДА	843	3,3	27.107
НОВИ САД	6.624	25,9	29.392
ПАНЧЕВО	2.362	9,2	27.364
СЕНТА	960	3,7	31.374
СРЕМСКА МИТРОВИЦА	2.272	8,9	24.439
Стара Пазова	2.372	9,3	30.905
СОМБОР	1.103	4,3	27.635
Апатин	348	1,4	26.486
Кула	428	1,7	26.616
Одаци	348	1,4	24.441
СУБОТИЦА	2.038	8,0	28.820
Бачка Топола	473	1,8	28.153
Исплата у Дирекцији - бивше републике	477	1,9	13.911
УКУПНО	25.601	100,0	27.799

КОСОВО И МЕТОХИЈА			
по филијалама			
ФИЛИЈАЛА	БРОЈ КОРИСНИКА	%	ПРОСЕЧАН ИЗНОС
Сл.Дир.ПРИШТИНА	5	1,2	14.316
ГЊИЛАНЕ			
Урошевац			
КОС.МИТРОВИЦА	74	18,4	21.925
ПЕЋ			
Ђаковица			
ПРИЗРЕН			
ПРИШТИНА			
Исплата у Дирекцији - Црна Гора	324	80,4	20.908
УКУПНО	403	100,0	21.013

ЦЕНТРАЛНА СРБИЈА			
ОПШТИ И ПОСЕБНИ ПРОПИСИ	БРОЈ КОРИСНИКА	%	ПРОСЕЧАН ИЗНОС
Општи прописи	73.534	99,5	26.633
Борци пре 9.9.43.	22	0,0	29.493
Носиоци споменнице	2	0,0	47.868
СМИП			
СМУП			
Административне пензије			
Борци после 9.9.43.	333	0,5	24.740
Борци на одговорним дужностима			
РМУП			
Изузетне пензије			
Академици			
Рудари			
УКУПНО	73.891	100,0	26.626

ВОЈВОДИНА			
ОПШТИ И ПОСЕБНИ ПРОПИСИ	БРОЈ КОРИСНИКА	%	ПРОСЕЧАН ИЗНОС
Општи прописи	25.493	99,6	27.787
Борци пре 9.9.43.	13	0,1	33.144
Носиоци споменнице	3	0,0	35.045
СМИП			
СМУП			
Административне пензије			
Борци после 9.9.43.	92	0,4	30.350
Борци на одговорним дужностима			
РМУП			
Изузетне пензије			
Академици			
Рудари			
УКУПНО	25.601	100,0	27.799

КОСОВО И МЕТОХИЈА			
по општим и посебним прописима			
ОПШТИ И ПОСЕБНИ ПРОПИСИ	БРОЈ КОРИСНИКА	%	ПРОСЕЧАН ИЗНОС
Општи прописи	403	100,0	21.013
Борци пре 9.9.43.			
Носиоци споменнице			
СМУП			
Административне пензије			
Борци после 9.9.43.			
РМУП			
Рудари			
УКУПНО	403	100,0	21.013

ЦЕНТРАЛНА СРБИЈА			
ВРСТА ПЕНЗИЈЕ	БРОЈ КОРИСНИКА	%	ПРОСЕЧАН ИЗНОС
СТАРОСНА	47.419	64,2	28.887
ИНВАЛИДСКА	13.532	18,3	25.267
ПОРОДИЧНА	12.940	17,5	19.763
УКУПНО	73.891	100,0	26.626
Структура броја корисника		74,0	

ВОЈВОДИНА			
ВРСТА ПЕНЗИЈЕ	БРОЈ КОРИСНИКА	%	ПРОСЕЧАН ИЗНОС
СТАРОСНА	16.916	66,1	29.454
ИНВАЛИДСКА	3.985	15,6	27.455
ПОРОДИЧНА	4.700	18,4	22.136
УКУПНО	25.601	100,0	27.799
Структура броја корисника		25,6	

КОСОВО И МЕТОХИЈА			
по врсти пензије			
ВРСТА ПЕНЗИЈЕ	БРОЈ КОРИСНИКА	%	ПРОСЕЧАН ИЗНОС
СТАРОСНА	205	50,9	23.167
ИНВАЛИДСКА	86	21,3	22.512
ПОРОДИЧНА	112	27,8	15.919
УКУПНО	403	100,0	21.013
Структура броја корисника		0,4	

**ДИСТРИБУЦИЈА КОРИСНИКА ПЕНЗИЈЕ ПО ТЕРИТОРИЈИ ЗА СЕПТЕМБАР 2020. ГОДИНЕ
- КАТЕГОРИЈА ОСИГУРАНИКА ПОЉОПРИВРЕДНИКА -**

ПОЉОПРИВРЕДНИЦИ

ЦЕНТРАЛНА СРБИЈА			
ФИЛИЈАЛА	БРОЈ КОРИСНИКА	%	ПРОСЕЧАН ИЗНОС
БЕОГРАД	7.336	5,3	12.208
Служба I	645	0,5	14.654
Служба II	0	0,0	0
БОР	4.420	3,2	11.477
ВАЉЕВО	10.030	7,2	11.658
ВРАЊЕ	4.609	3,3	11.528
ЗАЈЕЧАР	4.690	3,4	11.945
КРАГУЛЕВАЦ	8.174	5,9	12.001
КРАЉЕВО	3.619	2,6	11.893
НОВИ ПАЗАР	4.517	3,3	11.576
КРУШЕВАЦ	13.002	9,4	11.444
ЛЕСКОВАЦ	7.832	5,7	11.684
НИШ	4.527	3,3	11.962
Алексинач	3.691	2,7	11.591
ПИРОТ	2.206	1,6	12.176
ПРОКУПЉЕ	2.978	2,2	11.691
ПОЖАРЕВАЦ	12.307	8,9	10.978
СМЕДЕРЕВО	6.123	4,4	11.502
УЖИЦЕ	8.230	5,9	11.939
ЂУПРИЈА	6.658	4,8	11.181
Загодина	1.399	1,0	11.762
ЧАЧАК	8.007	5,8	11.986
ШАБАЦ	9.449	6,8	11.233
Лозница	3.873	2,8	11.626
Исплата у Дирекцији - бивше републике	113	0,1	6.702
УКУПНО	138.435	100,0	11.635

ВОЈВОДИНА			
ФИЛИЈАЛА	БРОЈ КОРИСНИКА	%	ПРОСЕЧАН ИЗНОС
БАЧКА ПАЛАНКА	1.143	4,4	12.908
ВРБАС	514	2,0	15.061
Бечеј	749	2,9	15.046
ВРШАЦ	1.217	4,7	11.931
ЗРЕЊАНИН	2.753	10,7	13.579
КИКИНДА	1.057	4,1	14.236
НОВИ САД	2.359	9,2	15.090
ПАНЧЕВО	3.828	14,9	12.861
СЕНТА	1.726	6,7	12.857
СРЕМСКА МИТРОВИЦА	3.969	15,4	11.936
Стара Пазова	1.208	4,7	12.650
СОМБОР	1.431	5,6	13.989
Апатин	390	1,5	13.246
Кула	386	1,5	15.118
Одаци	459	1,8	12.732
СУБОТИЦА	1.641	6,4	13.243
Бачка Топола	711	2,8	15.693
Исплата у Дирекцији - бивше републике	163	0,6	5.534
УКУПНО	25.704	100,0	13.268

КОСОВО И МЕТОХИЈА			
по филијалама			
ФИЛИЈАЛА	БРОЈ КОРИСНИКА	%	ПРОСЕЧАН ИЗНОС
Сл.Дир.ПРИШТИНА	1	1,8	617
ГЊИЛАНЕ			
Урошевац			
КОС.МИТРОВИЦА	14	24,6	13.990
ПЕЋ			
Ђаковица			
ПРИЗРЕН			
ПРИШТИНА			
Исплата у Дирекцији - Црна Гора	42	73,7	12.699
УКУПНО	57	100,0	12.804

ЦЕНТРАЛНА СРБИЈА			
ОПШТИ И ПОСЕБНИ ПРОПИСИ	БРОЈ КОРИСНИКА	%	ПРОСЕЧАН ИЗНОС
Општи прописи	137.744	99,5	11.641
Борци пре 9.9.43.	35	0,0	26.016
Носиоци споменнице			
СМИП			
СМУП			
Административне пензије			
Борци после 9.9.43.	656	0,5	9.608
Борци на одговорним дужностима			
РМУП			
Изузетне пензије			
Академици			
Рудари			
УКУПНО	138.435	100,0	11.635

ВОЈВОДИНА			
ОПШТИ И ПОСЕБНИ ПРОПИСИ	БРОЈ КОРИСНИКА	%	ПРОСЕЧАН ИЗНОС
Општи прописи	25.648	99,8	13.266
Борци пре 9.9.43.	19	0,1	23.941
Носиоци споменнице			
СМИП			
СМУП			
Административне пензије			
Борци после 9.9.43.	37	0,1	9.143
Борци на одговорним дужностима			
РМУП			
Изузетне пензије			
Академици			
Рудари			
УКУПНО	25.704	100,0	13.268

КОСОВО И МЕТОХИЈА			
по општим и посебним прописима			
ОПШТИ И ПОСЕБНИ ПРОПИСИ	БРОЈ КОРИСНИКА	%	ПРОСЕЧАН ИЗНОС
Општи прописи	57	100,0	12.804
Борци пре 9.9.43.			
Носиоци споменнице			
СМУП			
Административне пензије			
Борци после 9.9.43.			
РМУП			
Рудари			
УКУПНО	57	100,0	12.804

ЦЕНТРАЛНА СРБИЈА			
ВРСТА ПЕНЗИЈЕ	БРОЈ КОРИСНИКА	%	ПРОСЕЧАН ИЗНОС
СТАРОСНА	113.675	82,1	11.955
ИНВАЛИДСКА	10.590	7,6	12.337
ПОРОДИЧНА	14.170	10,2	8.552
УКУПНО	138.435	100,0	11.635
Структура броја корисника	84,3		

ВОЈВОДИНА			
ВРСТА ПЕНЗИЈЕ	БРОЈ КОРИСНИКА	%	ПРОСЕЧАН ИЗНОС
СТАРОСНА	18.075	70,3	14.372
ИНВАЛИДСКА	2.333	9,1	14.047
ПОРОДИЧНА	5.296	20,6	9.157
УКУПНО	25.704	100,0	13.268
Структура броја корисника	15,7		

КОСОВО И МЕТОХИЈА			
по врсти пензије			
ВРСТА ПЕНЗИЈЕ	БРОЈ КОРИСНИКА	%	ПРОСЕЧАН ИЗНОС
СТАРОСНА	29	50,9	13.460
ИНВАЛИДСКА	17	29,8	14.638
ПОРОДИЧНА	11	19,3	8.243
УКУПНО	57	100,0	12.804
Структура броја корисника	0,0		

БРОЈ КОРИСНИКА НАЈНИЖЕ ПЕНЗИЈЕ, СЕПТЕМБАР 2020. ГОДИНЕ

ГРУПЕ ИЗНОСА НАЈНИЖЕ ПЕНЗИЈЕ	ЗАПОСЛЕНИ	САМОСТАЛНЕ ДЕЛАТНОСТИ	ЗАПОСЛЕНИ И САМОСТАЛНЕ ДЕЛАТНОСТИ	ГРУПЕ ИЗНОСА НАЈНИЖЕ ПЕНЗИЈЕ	ПОЉОПРИ- ВРЕДНИЦИ
до 15.113,00	32.011	3.591	35.602	до 11.881,49	15.919
15.113,01 (25%)	108.921	8.654	117.575	11.881,50 (20%)	120.135
15.113,02 - 18.090,84	6.667	291	6.958	11.881,51 - 11.986,67	6
18.090,85 (60%)	9.017	1.610	10.627	11.986,68 (50%)	843
18.090,86 - 21.105,98	59	2	61	11.986,69 - 14.384,01	209
21.105,99 (70%)	12.242	195	12.437	14.384,02 (60%)	55
21.106,00 - 24.121,13	13	1	14	14.384,03 - 16.781,34	841
24.121,14 (80%)	17.914	287	18.201	16.781,35 (70%)	10
УКУПАН БРОЈ КОРИСНИКА	186.844	14.631	201.475	16.781,36 - 19.178,68	14
1) Најнижа пензија по важећем Закону				19.178,69 (80%)	213
2) Најнижа пензија по ранијим прописима				УКУПАН БРОЈ КОРИСНИКА	138.245

БРОЈ КОРИСНИКА НАЈВИШЕ ПЕНЗИЈЕ, СЕПТЕМБАР 2020. ГОДИНЕ

ИЗНОС НАЈВИШЕ ПЕНЗИЈЕ	ЗАПОСЛЕНИ	САМОСТАЛНЕ ДЕЛАТНОСТИ	ЗАПОСЛЕНИ И
			САМОСТАЛНЕ ДЕЛАТНОСТИ
97.386,27 Највиша пензија по старом Закону (85%)	999		999
103.114,87 Највиша пензија по старом Закону (90%)		9	9
130.241,60 Највиша пензија по Закону од 01. априла 2003. године - 40 г. стажа	2		2
138.381,70 Највиша пензија по Закону од 01. априла 2003. године - 42,5 г. стажа	52	1	53
123.729,52 Највиша пензија по Закону од 01. јануара 2011. године - 40 г. стажа	22		22
131.462,62 Највиша пензија по Закону од 01. јануара 2011. године - 42,5 г. стажа	25	1	26
139.195,71 Највиша пензија по важећем Закону од 01. јануара 2015. године - 45 г. стажа	33		33

**ПРЕГЛЕД ОСНОВНИХ ПОДАТАКА ИЗ ПИО
КАТЕГОРИЈА ОСИГУРАНИКА ЗАПОСЛЕНИХ И САМОСТАЛНИХ ДЕЛАТНОСТИ**

Месец	Индекс потрошачких цена	вредност општег бода и % усклађивања	Износ најниже пензије (запослени и самосталне делатности)	НАЈВИША ПЕНЗИЈА општи бод x 3,8 x 45 од 01.01.2015.	Износ накнаде за помоћ и негу	Основ за накнаду за телесно оштећење	Просечна зарада	Просечна зарада без пореза и доприноса	ЗАПОСЛЕНИ				САМОСТАЛНЕ ДЕЛАТНОСТИ				
									Укупан број корисника пензија	Ланчани индекс бр. корисника	Просечна пензија	Учешће Ø пензије у заради без пореза и доприноса	Укупан број корисника пензија	Ланчани индекс бр. корисника	Просечна пензија	Учешће Ø пензије у заради без пореза и доприноса	
X	100,1	772,31	14.338,72	132.065,01	17.164,00	7.151,47	76.096	55.065	1.438.686	100,01	28.184	51,2%	96.484	100,28	25.760	46,8%	
XI	100,2		14.338,72	132.065,01	17.164,00	7.151,47	77.879	56.331	1.439.338	100,05	28.179	50,0%	97.188	100,73	25.716	45,7%	
XII 19.	100,5		14.338,72	132.065,01	17.164,00	7.151,47	82.257	59.772	1.439.962	100,04	28.165	47,1%	97.749	100,58	25.683	43,0%	
I 2020.	100,6	814,01 5,4%	15.113,01	139.195,71	18.090,85	7.537,65	82.836	59.941	1.439.499	99,97	29.676	49,5%	98.117	100,38	27.035	45,1%	
II	100,6		15.113,01	139.195,71	18.090,85	7.537,65	80.288	58.132	1.440.330	100,06	29.668	51,0%	98.484	100,37	27.010	46,5%	
III	99,9		15.113,01	139.195,71	18.090,85	7.537,65	82.320	59.681	1.437.889	99,83	29.671	49,7%	99.019	100,54	26.977	45,2%	
IV	100,0		15.113,01	139.195,71	18.090,85	7.537,65	81.486	58.932	1.435.860	99,86	29.668	50,3%	99.051	100,03	26.965	45,8%	
V	99,8		15.113,01	139.195,71	18.090,85	7.537,65	81.464	58.892	1.433.008	99,80	29.661	50,4%	99.132	100,08	26.941	45,7%	
VI	100,6		15.113,01	139.195,71	18.090,85	7.537,65	82.572	59.740	1.430.972	99,86	29.680	49,7%	99.346	100,22	26.929	45,1%	
VII	100,2		15.113,01	139.195,71	18.090,85	7.537,65	83.016	60.029	1.431.318	100,02	29.666	49,4%	99.682	100,34	26.915	44,8%	
VIII	99,9		15.113,01	139.195,71	18.090,85	7.537,65	80.901	58.513	1.430.762	99,96	29.647	50,7%	99.826	100,14	26.897	46,0%	
IX	99,5		15.113,01	139.195,71	18.090,85	7.537,65	1.429.551	99,92	29.648	...	99.895	100,07	26.904	...	
X																	
XI																	
XII 20.																	

КАТЕГОРИЈА ОСИГУРАНИКА ПОЉОПРИВРЕДНИКА И СВЕ КАТЕГОРИЈЕ

Месец	Индекс потрошачких цена	вредност општег бода и % усклађивања	Износ најниже пензије (пољопривредници)	НАЈВИША ПЕНЗИЈА општи бод x 3,8 x 45 од 01.01.2015.	Износ накнаде за помоћ и негу	Основ за накнаду за телесно оштећење	Просечна зарада	Просечна зарада без пореза и доприноса	ПОЉОПРИВРЕДНИЦИ				СВЕ КАТЕГОРИЈЕ				
									Укупан број корисника пензија	Ланчани индекс бр. корисника	Просечна пензија	Учешће Ø пензије у заради без пореза и доприноса	Укупан број корисника пензија	Ланчани индекс бр. корисника	Просечна пензија	Учешће Ø пензије у заради без пореза и доприноса	
X	100,1	772,31	11.272,77	132.065,01	17.164,00	7.151,47	76.096	55.065	171.533	99,71	11.261	20,4%	1.706.703	99,99	26.346	47,8%	
XI	100,2		11.272,77	132.065,01	17.164,00	7.151,47	77.879	56.331	171.060	99,72	11.263	20,0%	1.707.586	100,05	26.344	46,8%	
XII 19.	100,5		11.272,77	132.065,01	17.164,00	7.151,47	82.257	59.772	170.582	99,72	11.265	18,8%	1.708.293	100,04	26.336	44,1%	
I 2020.	100,6	814,01 5,4%	11.881,50	139.195,71	18.090,85	7.537,65	82.836	59.941	169.818	99,55	11.876	19,8%	1.707.434	99,95	27.754	46,3%	
II	100,6		11.881,50	139.195,71	18.090,85	7.537,65	80.288	58.132	169.149	99,61	11.878	20,4%	1.707.963	100,03	27.753	47,7%	
III	99,9		11.881,50	139.195,71	18.090,85	7.537,65	82.320	59.681	168.623	99,69	11.880	19,9%	1.705.531	99,86	27.756	46,5%	
IV	100,0		11.881,50	139.195,71	18.090,85	7.537,65	81.486	58.932	168.085	99,68	11.882	20,2%	1.702.996	99,85	27.755	47,1%	
V	99,8		11.881,50	139.195,71	18.090,85	7.537,65	81.464	58.892	167.057	99,39	11.884	20,2%	1.699.197	99,78	27.755	47,1%	
VI	100,6		11.881,50	139.195,71	18.090,85	7.537,65	82.572	59.740	166.312	99,55	11.885	19,9%	1.696.630	99,85	27.775	46,5%	
VII	100,2		11.881,50	139.195,71	18.090,85	7.537,65	83.016	60.029	165.645	99,60	11.887	19,8%	1.696.645	100,00	27.769	46,3%	
VIII	99,9		11.881,50	139.195,71	18.090,85	7.537,65	80.901	58.513	164.861	99,53	11.889	20,3%	1.695.449	99,93	27.758	47,4%	
IX	99,5		11.881,50	139.195,71	18.090,85	7.537,65	164.196	99,60	11.891	...	1.693.642	99,89	27.764	...	
X																	
XI																	
XII 20.																	

Напомена: Републички завод за статистику је променио методологију обрачуна просечне зараде од 2018. године, тако да ће се месечна саопштења о просечним зарадама убудуће објављивати 55 дана по истеку месеца на који се зарада односи.

ПРЕГЛЕД ОСНОВНИХ НОРМИ ИЗ ЗАКОНА О ПИО

Члан 80. Закона о пензијском и инвалидском осигурању ("Сл. гласник РС", број 86/2019):

Пензија се почев од пензије за месец јануар текуће године усклађује у проценту који представља збир половине процента промене потрошачких цена и половине процента промене просечне зараде без пореза и доприноса.

Усклађивање пензије у смислу става 1. овог члана врши се на основу података органа надлежног за послове статистике о промени просечне зараде без пореза и доприноса запослених на територији Републике Србије и промени потрошачких цена за период од 12 месеци рачунајући уназад почев од месеца јуна претходне календарске године, у односу на период од 12 месеци који претходи наведеном периоду.

Чл. 61: ВИСИНА ПЕНЗИЈЕ = ЛИЧНИ БОД x ВРЕДНОСТ ОПШТЕГ БОДА
Чл. 62: ЛИЧНИ БОД = ЛИЧНИ КОЕФИЦИЈЕНТ ОСИГУРАНИКА x ПЕНЗИЈСКИ СТАЖ ОСИГУРАНИКА
Утврдила Влада Републике Србије - усклађује се као пензија ОПШТИ БОД Почетна вредност 218,30 динара - од 01. априла 2003. године (чл. 70, чл. 249)
Чл. 78: Лични коефицијент не може износити више од 3,8
Чл. 63. ст 1: ГОДИШЊИ ЛИЧНИ КОЕФИЦИЈЕНТ = $\frac{\text{УКУПНА ГОДИШЊА ЗАРАДА ОСИГУРАНИКА}}{\text{ПРОСЕЧНА ГОДИШЊА ЗАРАДА У РЕПУБЛИЦИ}}$
Чл. 63. ст. 6: Годишњи лични коефицијент може износити највише пет.

НАЈНИЖИ ИЗНОС СТАРОСНЕ, ПРЕВРЕМЕНЕ СТАРОСНЕ ОДНОСНО ИНВАЛИДСКЕ ПЕНЗИЈЕ утврђен од 01. јануара 2011. године (чл. 76) износи: - 11.447,81 за категорију запослених и самосталних делатности - 9.000,00 за категорију пољопривредника
--

Чл. 1246: НАКНАДА ПОГРЕБНИХ ТРОШКОВА надаље се усклађује на исти начин као и пензија.
ЈАНУАР - ДЕЦЕМБАР 2020
41.650 динара

Чл. 19: Осигураник стиче право на старосну пензију		
МУШКАРАЦ	65 година живота и најмање 15 година стажа	45 година осигурања
ЖЕНА		

Чл 19а: изузетно од чл. 19 овог Закона, осигураник жена која наврши најмање 15 година стажа осигурања стиче право на старосну пензију кад наврши године живота:			
--	--	--	--

2015	60 година и 6 месеци	2024	63 године и 8 месеци
2016	61 годину	2025	63 године и 10 месеци
2017	61 годину и 6 месеци	2026	64 године
2018	62 године	2027	64 године и 2 месеца
2019	62 године и 6 месеци	2028	64 године и 4 месеца
2020	63 године	2029	64 године и 6 месеци
2021	63 године и 2 месеца	2030	64 године и 8 месеци
2022	63 године и 4 месеца	2031	64 године и 10 месеци
2023	63 године и 6 месеци	2032	65 година

УСЛОВИ ЗА ПРЕВРЕМЕНУ СТАРОСНУ ПЕНЗИЈУ:		
Чл 70а: Висина превремене старосне пензије одређује се на исти начин као и висина старосне пензије, с тим што се износ тако одређене пензије трајно умањује за 0,34% за сваки месец пре навршених 65 година живота.		
Чл 70б: Изузетно од члана 70а, овог закона, осигуранику жени се превремена пензија одређује на начин како се одређује старосна пензија, с тим што се износ те пензије трајно умањује за 0,34% за сваки месец ранијег одласка у пензију пре навршених година живота предвиђених чланом 19а Закона.		
Чл 70в: Износ превремене старосне пензије утврђен у складу са чл. 70а и 70б овог закона умањује се највише до 20,4%.		
Чл. 19б: Осигураник стиче право на превремену старосну пензију кад наврши најмање 40 година стажа осигурања и најмање 60 година живота.		
Чл. 19в: Изузетно од члана 19б овог закона, осигураник стиче право на превремену старосну пензију кад наврши:		

ГОДИНА	МУШКАРАЦ	ЖЕНА
2015	55 година живота и 40 година стажа осигурања	54 година и 4 месеца живота и 36 година и 4 месеца стажа осигурања
2016	55 година и 8 месеци живота и 40 година стажа осигурања	55 година живота и 37 година стажа осигурања
2017	56 година и 4 месеца живота и 40 година стажа осигурања	55 година живота и 8 месеци и 37 година и 6 месеци стажа осигурања
2018	57 година живота и 40 година стажа осигурања	56 година и 4 месеци живота и 38 година стажа осигурања
2019	57 година и 8 месеци живота и 40 година стажа осигурања	57 година живота и 38 година и 6 месеци стажа осигурања
2020	58 година и 4 месеца живота и 40 година стажа осигурања	57 година и 8 месеци живота и 39 година стажа осигурања
2021	59 година живота и 40 година стажа осигурања	58 година и 4 месеца живота и 39 година и 4 месеца стажа осигурања
2022	59 година и 6 месеци живота и 40 година стажа осигурања	59 година живота и 39 година и 8 месеци стажа осигурања
2023	60 година живота и 40 година стажа осигурања	59 година и 6 месеци живота и 40 година стажа осигурања

БРОЈ КОРИСНИКА ПО ВРСТИ ПЕНЗИЈЕ И ПРОСЕЧАН ИЗНОС ПЕНЗИЈЕ У 2020. ГОДИНИ

СВЕ КАТЕГОРИЈЕ	СТАРОСНА		ИНВАЛИДСКА		ПОРОДИЧНА		УКУПНО	
	БРОЈ КОРИСНИКА	ПРОСЕЧАН ИЗНОС ПЕНЗИЈЕ	БРОЈ КОРИСНИКА	ПРОСЕЧАН ИЗНОС ПЕНЗИЈЕ	БРОЈ КОРИСНИКА	ПРОСЕЧАН ИЗНОС ПЕНЗИЈЕ	БРОЈ КОРИСНИКА	ПРОСЕЧАН ИЗНОС ПЕНЗИЈЕ
Јануар	1.092.495	29.884	275.353	26.117	339.586	22.230	1.707.434	27.754
Фебруар	1.093.687	29.883	274.776	26.101	339.500	22.228	1.707.963	27.753
Март	1.092.629	29.885	273.962	26.097	338.940	22.234	1.705.531	27.756
Април	1.091.579	29.884	273.310	26.086	338.107	22.231	1.702.996	27.755
Мај	1.089.721	29.883	272.193	26.076	337.283	22.233	1.699.197	27.755
Јун	1.088.628	29.902	271.186	26.077	336.816	22.265	1.696.630	27.775
Јул	1.089.094	29.897	270.345	26.064	337.206	22.263	1.696.645	27.769
Август	1.088.761	29.885	269.363	26.054	337.325	22.255	1.695.449	27.758
Септембар	1.089.684	29.873	268.643	26.043	335.315	22.290	1.693.642	27.764
Октобар								
Новембар								
Децембар								
ПРОСЕК за период	1.090.698	29.886	272.126	26.080	337.786	22.248	1.700.610	27.760
Структура броја корисника за период	64,1%		16,0%		19,9%		100,0%	

ЗАПОСЛЕНИ	СТАРОСНА		ИНВАЛИДСКА		ПОРОДИЧНА		УКУПНО	
	БРОЈ КОРИСНИКА	ПРОСЕЧАН ИЗНОС ПЕНЗИЈЕ	БРОЈ КОРИСНИКА	ПРОСЕЧАН ИЗНОС ПЕНЗИЈЕ	БРОЈ КОРИСНИКА	ПРОСЕЧАН ИЗНОС ПЕНЗИЈЕ	БРОЈ КОРИСНИКА	ПРОСЕЧАН ИЗНОС ПЕНЗИЈЕ
Јануар	893.225	32.624	244.375	26.856	301.899	23.236	1.439.499	29.676
Фебруар	894.677	32.609	243.823	26.841	301.830	23.232	1.440.330	29.668
Март	893.679	32.607	243.006	26.840	301.204	23.243	1.437.889	29.671
Април	893.014	32.601	242.398	26.830	300.448	23.239	1.435.860	29.668
Мај	891.943	32.588	241.346	26.823	299.719	23.238	1.433.008	29.661
Јун	891.280	32.601	240.421	26.827	299.271	23.275	1.430.972	29.680
Јул	892.036	32.582	239.658	26.814	299.624	23.268	1.431.318	29.666
Август	892.216	32.555	238.774	26.803	299.772	23.257	1.430.762	29.647
Септембар	893.365	32.529	238.100	26.793	298.086	23.292	1.429.551	29.648
Октобар								
Новембар								
Децембар								
ПРОСЕК за период	892.826	32.588	241.322	26.825	300.206	23.253	1.434.354	29.665
Структура броја корисника за период	62,2%		16,8%		20,9%		100,0%	

БРОЈ КОРИСНИКА ПО ВРСТИ ПЕНЗИЈЕ И ПРОСЕЧАН ИЗНОС ПЕНЗИЈЕ У 2020. ГОДИНИ

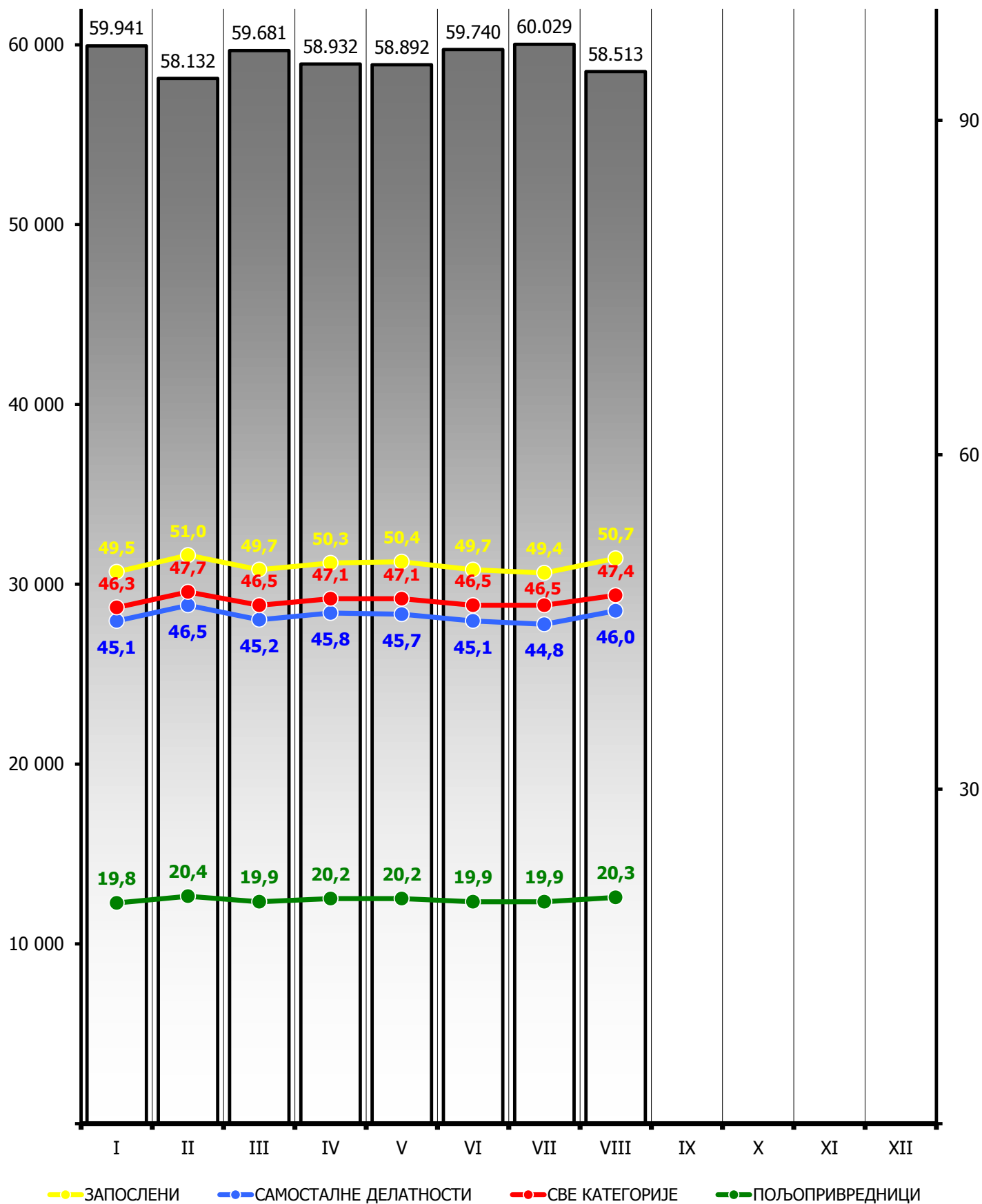
САМОСТАЛНЕ ДЕЛАТНОСТИ	СТАРΟΣНА		ИНВАЛИДСКА		ПОРОДИЧНА		УКУПНО	
	БРОЈ КОРИСНИКА	ПРОСЕЧАН ИЗНОС ПЕНЗИЈЕ	БРОЈ КОРИСНИКА	ПРОСЕЧАН ИЗНОС ПЕНЗИЈЕ	БРОЈ КОРИСНИКА	ПРОСЕЧАН ИЗНОС ПЕНЗИЈЕ	БРОЈ КОРИСНИКА	ПРОСЕЧАН ИЗНОС ПЕНЗИЈЕ
Јануар	62.584	29.242	17.794	25.941	17.739	20.344	98.117	27.035
Фебруар	62.915	29.211	17.787	25.907	17.782	20.328	98.484	27.010
Март	63.356	29.171	17.803	25.876	17.860	20.293	99.019	26.977
Април	63.422	29.156	17.778	25.850	17.851	20.290	99.051	26.965
Мај	63.530	29.123	17.748	25.822	17.854	20.289	99.132	26.941
Јун	63.784	29.100	17.701	25.804	17.861	20.295	99.346	26.929
Јул	64.079	29.076	17.661	25.796	17.942	20.301	99.682	26.915
Август	64.247	29.047	17.626	25.780	17.953	20.300	99.826	26.897
Септембар	64.540	29.017	17.603	25.749	17.752	20.367	99.895	26.904
Октобар								
Новембар								
Децембар								
ПРОСЕК за период	63.606	29.126	17.722	25.836	17.844	20.312	99.172	26.952
Структура броја корисника за период	64,1%		17,9%		18,0%		100,0%	

ПОЉО-ПРИВРЕДНИЦИ	СТАРΟΣНА		ИНВАЛИДСКА		ПОРОДИЧНА		УКУПНО	
	БРОЈ КОРИСНИКА	ПРОСЕЧАН ИЗНОС ПЕНЗИЈЕ	БРОЈ КОРИСНИКА	ПРОСЕЧАН ИЗНОС ПЕНЗИЈЕ	БРОЈ КОРИСНИКА	ПРОСЕЧАН ИЗНОС ПЕНЗИЈЕ	БРОЈ КОРИСНИКА	ПРОСЕЧАН ИЗНОС ПЕНЗИЈЕ
Јануар	136.686	12.267	13.184	12.658	19.948	8.680	169.818	11.876
Фебруар	136.095	12.269	13.166	12.659	19.888	8.686	169.149	11.878
Март	135.594	12.272	13.153	12.661	19.876	8.689	168.623	11.880
Април	135.143	12.274	13.134	12.661	19.808	8.694	168.085	11.882
Мај	134.248	12.277	13.099	12.651	19.710	8.703	167.057	11.884
Јун	133.564	12.279	13.064	12.647	19.684	8.706	166.312	11.885
Јул	132.979	12.282	13.026	12.642	19.640	8.711	165.645	11.887
Август	132.298	12.285	12.963	12.644	19.600	8.715	164.861	11.889
Септембар	131.779	12.286	12.940	12.648	19.477	8.716	164.196	11.891
Октобар								
Новембар								
Децембар								
ПРОСЕК за период	134.265	12.277	13.081	12.652	19.737	8.700	167.083	11.884
Структура броја корисника за период	80,4%		7,8%		11,8%		100,0%	

**ПРОСЕЧНА ЗАРАДА БЕЗ ПОРЕЗА И ДОПРИНОСА У 2020. ГОДИНИ
И УЧЕШЋЕ ПРОСЕЧНИХ ПЕНЗИЈА У ЗАРАДИ БЕЗ ПОРЕЗА И ДОПРИНОСА**

ДИНАРА

%



КОРИСНИЦИ ПЕНЗИЈЕ ПО ОПШТИМ И ПОСЕБНИМ ПРОПИСИМА

СВЕ КАТЕГОРИЈЕ

2020 год.	МЕСЕЦ	ПО ОПШТИМ ПРОПИСИМА	ПО ПОСЕБНИМ ПРОПИСИМА												ПО ПОСЕБНИМ ПРОПИСИМА УКУПНО	УКУПНО	
			По посебним савезним прописима					По посебним републичким прописима									
			Учесници НОР-а пре 9.IX 1943	Носиоци споменице 1941. године	Савезно МИП	Савезно МУП	Админи- стративне пензије	Учесници НОР-а после 9.IX 1943	Борци на одговорним дужностима	Републичко МУП	Изузетне пензије	Академици	Рудари	Професионална војна лица			
БРОЈ КОРИСНИКА ПЕНЗИЈА	Јануар	1.622.890	3.996	451	184	880	751	14.357	127	26.396	59	22	1.125	36.196	84.544	1.707.434	
	Фебруар	1.623.776	3.947	443	183	877	736	14.122	124	26.473	57	23	1.110	36.092	84.187	1.707.963	
	Март	1.621.648	3.899	441	183	874	732	13.946	117	26.453	57	23	1.096	36.062	83.883	1.705.531	
	Април	1.619.507	3.858	433	181	869	728	13.761	116	26.447	57	23	1.086	35.930	83.489	1.702.996	
	Мај	1.616.286	3.783	430	180	865	725	13.495	114	26.415	57	22	1.067	35.758	82.911	1.699.197	
	Јун	1.614.077	3.740	425	180	866	722	13.290	114	26.443	56	22	1.055	35.640	82.553	1.696.630	
	Јул	1.614.372	3.673	424	180	860	718	13.108	113	26.488	54	22	1.049	35.584	82.273	1.696.645	
	Август	1.613.538	3.603	414	179	855	714	12.907	111	26.503	53	22	1.039	35.511	81.911	1.695.449	
	Септембар	1.612.060	3.541	405	179	851	708	12.738	111	26.525	53	22	1.035	35.414	81.582	1.693.642	
	Октобар																
	Новембар																
	Децембар																
ПРОСЕЧАН ИЗНОС ПЕНЗИЈЕ	Јануар	26.657	35.032	54.310	50.447	49.309	37.444	27.158	34.942	54.451	45.508	52.497	28.387	55.652	48.815	27.754	
	Фебруар	26.656	35.046	54.170	50.476	49.341	37.512	27.214	35.116	54.482	46.269	51.547	28.381	55.656	48.909	27.753	
	Март	26.658	35.055	54.002	50.476	49.327	37.537	27.244	34.726	54.495	46.269	51.547	28.412	55.667	48.977	27.756	
	Април	26.658	35.030	54.076	50.489	49.307	37.514	27.265	34.743	54.513	46.269	51.547	28.409	55.679	49.037	27.755	
	Мај	26.659	34.993	54.050	49.866	49.345	37.482	27.274	34.802	54.544	46.269	50.791	28.443	55.681	49.118	27.755	
	Јун	26.680	34.972	54.134	49.866	49.324	37.458	27.312	34.802	54.561	46.666	50.791	28.474	55.682	49.187	27.775	
	Јул	26.674	34.908	54.107	49.982	49.258	37.446	27.344	34.821	54.581	46.213	50.791	28.459	55.686	49.257	27.769	
	Август	26.663	34.909	54.073	49.880	49.320	37.346	27.386	34.871	54.606	46.174	50.791	28.403	55.683	49.333	27.758	
	Септембар	26.669	34.911	54.169	49.880	49.318	37.367	27.390	34.871	54.655	46.174	50.791	28.380	55.702	49.410	27.764	
	Октобар																
	Новембар																
	Децембар																

КОРИСНИЦИ ПЕНЗИЈЕ ПО ОПШТИМ И ПОСЕБНИМ ПРОПИСИМА

ЗАПОСЛЕНИ

2020 год.	МЕСЕЦ	ПО ОПШТИМ ПРОПИСИМА	ПО ПОСЕБНИМ ПРОПИСИМА												ПО ПОСЕБНИМ ПРОПИСИМА УКУПНО	СВЕГА	
			По посебним савезним прописима					По посебним републичким прописима									
			Учесници НОР-а пре 9.IX 1943	Носиоци споменице 1941. године	Савезно МИП	Савезно МУП	Административне пензије	Учесници НОР-а после 9.IX 1943	Борци на одговорним дужностима	Републичко МУП	Изузетне пензије	Академици	Рудари	Професионална војна лица			
БРОЈ КОРИСНИКА ПЕНЗИЈА	Јануар	1.356.383	3.896	446	184	880	751	13.034	127	26.396	59	22	1.125	36.196	83.116	1.439.499	
	Фебруар	1.357.543	3.849	438	183	877	736	12.825	124	26.473	57	23	1.110	36.092	82.787	1.440.330	
	Март	1.355.385	3.804	436	183	874	732	12.667	117	26.453	57	23	1.096	36.062	82.504	1.437.889	
	Април	1.353.725	3.763	428	181	869	728	12.507	116	26.447	57	23	1.086	35.930	82.135	1.435.860	
	Мај	1.351.421	3.688	425	180	865	725	12.271	114	26.415	57	22	1.067	35.758	81.587	1.433.008	
	Јун	1.349.707	3.647	420	180	866	722	12.100	114	26.443	56	22	1.055	35.640	81.265	1.430.972	
	Јул	1.350.311	3.580	419	180	860	718	11.940	113	26.488	54	22	1.049	35.584	81.007	1.431.318	
	Август	1.350.084	3.511	409	179	855	714	11.771	111	26.503	53	22	1.039	35.511	80.678	1.430.762	
	Септембар	1.349.181	3.452	400	179	851	708	11.620	111	26.525	53	22	1.035	35.414	80.370	1.429.551	
	Октобар																
	Новембар																
	Децембар																
ПРОСЕЧАН ИЗНОС ПЕНЗИЈЕ	Јануар	28.469	35.221	54.469	50.447	49.309	37.444	28.333	34.942	54.451	45.508	52.497	28.387	55.652	49.370	29.676	
	Фебруар	28.461	35.232	54.330	50.476	49.341	37.512	28.386	35.116	54.482	46.269	51.547	28.381	55.656	49.456	29.668	
	Март	28.463	35.248	54.160	50.476	49.327	37.537	28.417	34.726	54.495	46.269	51.547	28.412	55.667	49.519	29.671	
	Април	28.460	35.225	54.239	50.489	49.307	37.514	28.431	34.743	54.513	46.269	51.547	28.409	55.679	49.572	29.668	
	Мај	28.455	35.192	54.214	49.866	49.345	37.482	28.425	34.802	54.544	46.269	50.791	28.443	55.681	49.645	29.661	
	Јун	28.475	35.165	54.300	49.866	49.324	37.458	28.443	34.802	54.561	46.666	50.791	28.474	55.682	49.701	29.680	
	Јул	28.461	35.105	54.273	49.982	49.258	37.446	28.467	34.821	54.581	46.213	50.791	28.459	55.686	49.764	29.666	
	Август	28.441	35.106	54.243	49.880	49.320	37.346	28.503	34.871	54.606	46.174	50.791	28.403	55.683	49.831	29.647	
	Септембар	28.441	35.103	54.344	49.880	49.318	37.367	28.505	34.871	54.655	46.174	50.791	28.380	55.702	49.903	29.648	
	Октобар																
	Новембар																
	Децембар																

КОРИСНИЦИ ПЕНЗИЈЕ ПО ОПШТИМ И ПОСЕБНИМ ПРОПИСИМА

САМОСТАЛНЕ ДЕЛАТНОСТИ

2020 год.	МЕСЕЦ	ПО ОПШТИМ ПРОПИСИМА	ПО ПОСЕБНИМ ПРОПИСИМА											ПО ПОСЕБНИМ ПРОПИСИМА УКУПНО	СВЕГА		
			По посебним савезним прописима					По посебним републичким прописима								Професионална војна лица	
			Учесници НОР-а пре 9.IX 1943	Носиоци споменице 1941. године	Савезно МИП	Савезно МУП	Административне пензије	Учесници НОР-а после 9.IX 1943	Борци на одговорним дужностима	Републичко МУП	Изузетне пензије	Академици	Рудари				
БРОЈ КОРИСНИКА ПЕНЗИЈА	Јануар	97.580	38	5				494							537	98.117	
	Фебруар	97.959	38	5				482							525	98.484	
	Март	98.499	36	5				479							520	99.019	
	Април	98.539	36	5				471							512	99.051	
	Мај	98.629	35	5				463							503	99.132	
	Јун	98.853	35	5				453							493	99.346	
	Јул	99.197	35	5				445							485	99.682	
	Август	99.354	35	5				432							472	99.826	
	Септембар	99.430	35	5				425							465	99.895	
	Октобар																
	Новембар																
	Децембар																
ПРОСЕЧАН ИЗНОС ПЕНЗИЈЕ	Јануар	27.039	31.466	40.174				25.645							26.192	27.035	
	Фебруар	27.014	31.466	40.174				25.795							26.343	27.010	
	Март	26.985	30.738	40.174				25.699							26.187	26.980	
	Април	26.969	30.738	40.174				25.679							26.176	26.965	
	Мај	26.944	30.849	40.174				25.839							26.330	26.941	
	Јун	26.932	30.849	40.174				25.974							26.464	26.929	
	Јул	26.917	30.849	40.174				26.093							26.582	26.915	
	Август	26.899	30.849	40.174				25.933							26.448	26.897	
	Септембар	26.906	30.849	40.174				25.954							26.476	26.904	
	Октобар																
	Новембар																
	Децембар																

КОРИСНИЦИ ПЕНЗИЈЕ ПО ОПШТИМ И ПОСЕБНИМ ПРОПИСИМА

ПОЉОПРИВРЕДНИЦИ

2020 год.	МЕСЕЦ	ПО ОПШТИМ ПРОПИСИМА	ПО ПОСЕБНИМ ПРОПИСИМА											ПО ПОСЕБНИМ ПРОПИСИМА УКУПНО	СВЕГА	
			По посебним савезним прописима					По посебним републичким прописима								Професионална војна лица
			Учесници НОР-а пре 9.IX 1943	Носиоци споменице 1941. године	Савезно МИП	Савезно МУП	Административне пензије	Учесници НОР-а после 9.IX 1943	Борци на одговорним дужностима	Републичко МУП	Изузетне пензије	Академици	Рудари			
БРОЈ КОРИСНИКА ПЕНЗИЈА	Јануар	168.927	62					829							891	169.818
	Фебруар	168.274	60					815							875	169.149
	Март	167.764	59					800							859	168.623
	Април	167.243	59					783							842	168.085
	Мај	166.236	60					761							821	167.057
	Јун	165.517	58					737							795	166.312
	Јул	164.864	58					723							781	165.645
	Август	164.100	57					704							761	164.861
	Септембар	163.449	54					693							747	164.196
	Октобар															
	Новембар															
	Децембар															
ПРОСЕЧАН ИЗНОС ПЕНЗИЈЕ	Јануар	11.882	25.320					9.600							10.694	11.876
	Фебруар	11.885	25.332					9.596							10.675	11.878
	Март	11.886	25.251					9.597							10.672	11.880
	Април	11.888	25.251					9.599							10.696	11.882
	Мај	11.890	25.163					9.585							10.723	11.884
	Јун	11.890	25.288					9.571							10.718	11.885
	Јул	11.892	25.181					9.572							10.731	11.887
	Август	11.894	25.280					9.593							10.768	11.889
	Септембар	11.897	25.286					9.583							10.718	11.891
	Октобар															
	Новембар															
	Децембар															

КОРИСНИЦИ НОВЧАНЕ НАКНАДЕ ЗА ПОМОЋ И НЕГУ ДРУГОГ ЛИЦА У 2020. ГОДИНИ

СВЕ КАТЕГОРИЈЕ

МЕСЕЦ	ЈЕДИНО ПРАВО		ПРАВО УЗ ПЕНЗИЈУ		УКУПНО	
	БРОЈ КОРИСНИКА	ПРОСЕЧАН ИЗНОС	БРОЈ КОРИСНИКА	ПРОСЕЧАН ИЗНОС	БРОЈ КОРИСНИКА	ПРОСЕЧАН ИЗНОС
I	5.264	10.013	74.698	17.987	79.962	17.462
II	5.250	10.023	74.610	17.988	79.860	17.464
III	5.257	10.051	74.101	17.988	79.358	17.462
IV	5.242	10.045	73.802	17.974	79.044	17.448
V	5.188	9.989	72.918	17.989	78.106	17.457
VI	5.160	9.968	72.790	17.989	77.950	17.458
VII	5.138	9.962	72.993	17.990	78.131	17.462
VIII	5.124	9.980	73.079	17.991	78.203	17.466
IX	5.125	9.987	73.487	17.992	78.612	17.470
X						
XI						
XII						

ЗАПОСЛЕНИ

МЕСЕЦ	ЈЕДИНО ПРАВО		ПРАВО УЗ ПЕНЗИЈУ		УКУПНО	
	БРОЈ КОРИСНИКА	ПРОСЕЧАН ИЗНОС	БРОЈ КОРИСНИКА	ПРОСЕЧАН ИЗНОС	БРОЈ КОРИСНИКА	ПРОСЕЧАН ИЗНОС
I	5.105	9.914	60.874	17.974	65.979	17.351
II	5.093	9.921	60.834	17.975	65.927	17.353
III	5.099	9.948	60.344	17.975	65.443	17.350
IV	5.084	9.942	60.060	17.958	65.144	17.332
V	5.032	9.886	59.351	17.975	64.383	17.343
VI	5.004	9.864	59.278	17.976	64.282	17.344
VII	4.983	9.859	59.498	17.977	64.481	17.349
VIII	4.968	9.873	59.659	17.977	64.627	17.354
IX	4.967	9.877	59.994	17.979	64.961	17.359
X						
XI						
XII						

КОРИСНИЦИ НОВЧАНЕ НАКНАДЕ ЗА ПОМОЋ И НЕГУ ДРУГОГ ЛИЦА У 2020. ГОДИНИ

САМОСТАЛНЕ ДЕЛАТНОСТИ

МЕСЕЦ	ЈЕДИНО ПРАВО		ПРАВО УЗ ПЕНЗИЈУ		УКУПНО	
	БРОЈ КОРИСНИКА	ПРОСЕЧАН ИЗНОС	БРОЈ КОРИСНИКА	ПРОСЕЧАН ИЗНОС	БРОЈ КОРИСНИКА	ПРОСЕЧАН ИЗНОС
I	43	10.467	3.415	17.988	3.458	17.894
II	39	10.446	3.412	17.988	3.451	17.902
III	38	10.245	3.419	17.992	3.457	17.906
IV	38	10.245	3.403	17.991	3.441	17.906
V	38	10.245	3.378	18.002	3.416	17.916
VI	38	10.245	3.377	17.999	3.415	17.913
VII	38	10.245	3.390	18.002	3.428	17.916
VIII	38	10.645	3.395	18.002	3.433	17.921
IX	40	11.017	3.421	18.003	3.461	17.922
X						
XI						
XII						

ПОЉОПРИВРЕДНИЦИ

МЕСЕЦ	ЈЕДИНО ПРАВО		ПРАВО УЗ ПЕНЗИЈУ		УКУПНО	
	БРОЈ КОРИСНИКА	ПРОСЕЧАН ИЗНОС	БРОЈ КОРИСНИКА	ПРОСЕЧАН ИЗНОС	БРОЈ КОРИСНИКА	ПРОСЕЧАН ИЗНОС
I	116	14.223	10.409	18.064	10.525	18.021
II	118	14.289	10.364	18.063	10.482	18.021
III	120	14.352	10.338	18.063	10.458	18.021
IV	120	14.352	10.339	18.063	10.459	18.021
V	118	14.289	10.189	18.064	10.307	18.021
VI	118	14.289	10.135	18.064	10.253	18.021
VII	117	14.256	10.105	18.064	10.222	18.021
VIII	118	14.289	10.025	18.065	10.143	18.021
IX	118	14.289	10.072	18.065	10.190	18.022
X						
XI						
XII						

КОРИСНИЦИ НОВЧАНЕ НАКНАДЕ ЗА ТЕЛЕСНО ОШТЕЋЕЊЕ У 2020. ГОДИНИ

СВЕ КАТЕГОРИЈЕ

МЕСЕЦ	ПОВРЕДА НА РАДУ И ПРОФЕСИОНАЛНО ОБОЉЕЊЕ						БОЛЕСТ ИЛИ ПОВРЕДА ВАН РАДА						УКУПНО	
	ЈЕДИНО ПРАВО		ПРАВО УЗ ПЕНЗИЈУ		СВЕГА		ЈЕДИНО ПРАВО		ПРАВО УЗ ПЕНЗИЈУ		СВЕГА			
	БРОЈ КОРИСНИКА	ПРОСЕЧАН ИЗНОС	БРОЈ КОРИСНИКА	ПРОСЕЧАН ИЗНОС	БРОЈ КОРИСНИКА	ПРОСЕЧАН ИЗНОС	БРОЈ КОРИСНИКА	ПРОСЕЧАН ИЗНОС	БРОЈ КОРИСНИКА	ПРОСЕЧАН ИЗНОС	БРОЈ КОРИСНИКА	ПРОСЕЧАН ИЗНОС	БРОЈ КОРИСНИКА	ПРОСЕЧАН ИЗНОС
I	1.625	2.917	5.102	3.630	6.727	3.458	4.666	1.516	43.759	1.445	48.425	1.452	55.152	1.697
II	1.622	2.917	5.091	3.631	6.713	3.458	4.636	1.518	43.448	1.445	48.084	1.452	54.797	1.698
III	1.622	2.917	5.070	3.632	6.692	3.458	4.632	1.519	43.220	1.444	47.852	1.452	54.544	1.698
IV	1.619	2.917	5.049	3.630	6.668	3.457	4.611	1.519	43.012	1.444	47.623	1.451	54.291	1.698
V	1.614	2.919	5.031	3.628	6.645	3.456	4.586	1.517	42.729	1.445	47.315	1.452	53.960	1.699
VI	1.603	2.924	5.024	3.626	6.627	3.456	4.553	1.516	42.473	1.445	47.026	1.452	53.653	1.700
VII	1.591	2.926	5.009	3.623	6.600	3.455	4.534	1.518	42.232	1.445	46.766	1.452	53.366	1.700
VIII	1.585	2.929	4.995	3.623	6.580	3.456	4.503	1.517	41.999	1.446	46.502	1.452	53.082	1.701
IX	1.578	2.933	4.986	3.620	6.564	3.455	4.466	1.517	41.733	1.445	46.199	1.452	52.763	1.701
X														
XI														
XII														

ЗАПОСЛЕНИ

МЕСЕЦ	ПОВРЕДА НА РАДУ И ПРОФЕСИОНАЛНО ОБОЉЕЊЕ						БОЛЕСТ ИЛИ ПОВРЕДА ВАН РАДА						УКУПНО	
	ЈЕДИНО ПРАВО		ПРАВО УЗ ПЕНЗИЈУ		СВЕГА		ЈЕДИНО ПРАВО		ПРАВО УЗ ПЕНЗИЈУ		СВЕГА			
	БРОЈ КОРИСНИКА	ПРОСЕЧАН ИЗНОС	БРОЈ КОРИСНИКА	ПРОСЕЧАН ИЗНОС	БРОЈ КОРИСНИКА	ПРОСЕЧАН ИЗНОС	БРОЈ КОРИСНИКА	ПРОСЕЧАН ИЗНОС	БРОЈ КОРИСНИКА	ПРОСЕЧАН ИЗНОС	БРОЈ КОРИСНИКА	ПРОСЕЧАН ИЗНОС	БРОЈ КОРИСНИКА	ПРОСЕЧАН ИЗНОС
I	1.591	2.917	4.528	3.568	6.119	3.399	4.549	1.504	42.103	1.435	46.652	1.442	52.771	1.669
II	1.588	2.917	4.518	3.569	6.106	3.400	4.519	1.506	41.803	1.435	46.322	1.442	52.428	1.670
III	1.588	2.916	4.498	3.570	6.086	3.399	4.516	1.507	41.588	1.435	46.104	1.442	52.190	1.670
IV	1.585	2.917	4.480	3.567	6.065	3.397	4.496	1.506	41.386	1.434	45.882	1.441	51.947	1.670
V	1.580	2.919	4.463	3.566	6.043	3.397	4.472	1.505	41.105	1.435	45.577	1.442	51.620	1.671
VI	1.569	2.924	4.456	3.563	6.025	3.397	4.439	1.505	40.861	1.435	45.300	1.442	51.325	1.672
VII	1.557	2.926	4.443	3.561	6.000	3.396	4.421	1.507	40.628	1.435	45.049	1.442	51.049	1.672
VIII	1.552	2.929	4.433	3.560	5.985	3.396	4.391	1.506	40.396	1.436	44.787	1.442	50.772	1.673
IX	1.545	2.933	4.426	3.556	5.971	3.395	4.355	1.506	40.139	1.435	44.494	1.442	50.465	1.673
X														
XI														
XII														

КОРИСНИЦИ НОВЧАНЕ НАКНАДЕ ЗА ТЕЛЕСНО ОШТЕЋЕЊЕ У 2020. ГОДИНИ

САМОСТАЛНЕ ДЕЛАТНОСТИ

МЕСЕЦ	ПОВРЕДА НА РАДУ И ПРОФЕСИОНАЛНО ОБОЉЕЊЕ						БОЛЕСТ ИЛИ ПОВРЕДА ВАН РАДА						УКУПНО	
	ЈЕДИНО ПРАВО		ПРАВО УЗ ПЕНЗИЈУ		СВЕГА		ЈЕДИНО ПРАВО		ПРАВО УЗ ПЕНЗИЈУ		СВЕГА			
	БРОЈ КОРИСНИКА	ПРОСЕЧАН ИЗНОС	БРОЈ КОРИСНИКА	ПРОСЕЧАН ИЗНОС	БРОЈ КОРИСНИКА	ПРОСЕЧАН ИЗНОС	БРОЈ КОРИСНИКА	ПРОСЕЧАН ИЗНОС	БРОЈ КОРИСНИКА	ПРОСЕЧАН ИЗНОС	БРОЈ КОРИСНИКА	ПРОСЕЧАН ИЗНОС	БРОЈ КОРИСНИКА	ПРОСЕЧАН ИЗНОС
I	14	2.822	202	3.934	216	3.862	45	2.009	1.073	1.635	1.118	1.650	1.334	2.008
II	14	2.822	202	3.934	216	3.862	45	2.009	1.065	1.635	1.110	1.650	1.326	2.011
III	14	2.822	203	3.929	217	3.858	44	2.037	1.057	1.635	1.101	1.651	1.318	2.015
IV	14	2.822	203	3.929	217	3.858	43	2.021	1.053	1.637	1.096	1.652	1.313	2.016
V	14	2.822	203	3.929	217	3.858	42	1.943	1.053	1.643	1.095	1.654	1.312	2.019
VI	14	2.822	203	3.929	217	3.858	42	1.943	1.044	1.641	1.086	1.653	1.303	2.020
VII	14	2.822	203	3.911	217	3.841	42	1.943	1.042	1.641	1.084	1.653	1.301	2.018
VIII	13	2.893	202	3.915	215	3.853	42	1.943	1.041	1.639	1.083	1.651	1.298	2.016
IX	13	2.893	202	3.915	215	3.853	41	1.951	1.036	1.635	1.077	1.647	1.292	2.015
X														
XI														
XII														

ПОЉОПРИВРЕДНИЦИ

МЕСЕЦ	ПОВРЕДА НА РАДУ И ПРОФЕСИОНАЛНО ОБОЉЕЊЕ						БОЛЕСТ ИЛИ ПОВРЕДА ВАН РАДА						УКУПНО	
	ЈЕДИНО ПРАВО		ПРАВО УЗ ПЕНЗИЈУ		СВЕГА		ЈЕДИНО ПРАВО		ПРАВО УЗ ПЕНЗИЈУ		СВЕГА			
	БРОЈ КОРИСНИКА	ПРОСЕЧАН ИЗНОС	БРОЈ КОРИСНИКА	ПРОСЕЧАН ИЗНОС	БРОЈ КОРИСНИКА	ПРОСЕЧАН ИЗНОС	БРОЈ КОРИСНИКА	ПРОСЕЧАН ИЗНОС	БРОЈ КОРИСНИКА	ПРОСЕЧАН ИЗНОС	БРОЈ КОРИСНИКА	ПРОСЕЧАН ИЗНОС	БРОЈ КОРИСНИКА	ПРОСЕЧАН ИЗНОС
I	20	3.000	372	4.218	392	4.155	72	1.981	583	1.802	655	1.821	1.047	2.695
II	20	3.000	371	4.219	391	4.156	72	1.981	580	1.802	652	1.822	1.043	2.697
III	20	3.000	369	4.225	389	4.162	72	1.981	575	1.803	647	1.822	1.036	2.701
IV	20	3.000	366	4.227	386	4.163	72	1.981	573	1.801	645	1.821	1.031	2.698
V	20	3.000	365	4.218	385	4.155	72	1.981	571	1.804	643	1.824	1.028	2.697
VI	20	3.000	365	4.216	385	4.153	72	1.981	568	1.806	640	1.825	1.025	2.700
VII	20	3.000	363	4.220	383	4.157	71	1.977	562	1.807	633	1.826	1.016	2.705
VIII	20	3.000	360	4.235	380	4.170	70	1.952	562	1.807	632	1.823	1.012	2.704
IX	20	3.000	358	4.237	378	4.172	70	1.952	558	1.810	628	1.826	1.006	2.707
X														
XI														
XII														

ИСПЛАЋЕНЕ И РЕФУНДИРАНЕ НАКНАДЕ ЗА ОСИГУРАНИКЕ И ИНВАЛИДНУ ДЕЦУ У 2020. ГОДИНИ

МЕСЕЦ	ОСИГУРАНИЦИ						ИНВАЛИДНА ДЕЦА	
	ПРИВРЕМЕНЕ НАКНАДЕ		НАКНАДА ЗАРАДЕ ЗБОГ РАДА СА СКРАЋЕНИМ РАДНИМ ВРЕМЕНОМ*		НАКНАДА ЗАРАДЕ ЗБОГ МАЊЕ ЗАРАДЕ НА ДРУГОМ ПОСЛУ*		БРОЈ КОРИСНИКА	ПРОСЕЧАН ИЗНОС
	БРОЈ КОРИСНИКА	ПРОСЕЧАН ИЗНОС	БРОЈ КОРИСНИКА	ПРОСЕЧАН ИЗНОС	БРОЈ КОРИСНИКА	ПРОСЕЧАН ИЗНОС		
I	4	6.622	145	27.023	808	15.992	875	18.034
II	4	6.622	125	26.729	818	13.459	873	17.989
III	4	6.622	114	29.802	335	24.843	871	18.073
IV	4	6.622	54	22.568	182	13.405	869	18.093
V	4	6.622	110	24.747	397	14.974	867	18.113
VI	2	5.317	118	31.508	564	12.130	826	18.016
VII	2	5.317	127	34.272	758	19.362	854	18.178
VIII	3	14.541	115	33.103	646	16.462	862	17.844
IX	3	7.210	159	28.908	431	13.300	855	18.087
X								
XI								
XII								

Ове накнаде су остварене по ранијим прописима.

* Исплаћују их радне организације (најчешће за неколико месеци одједном), затим рефундирају на терет Фонда под условом да су плаћени доприноси за ПИО.

КОРИСНИЦИ НОВЧАНЕ НАКНАДЕ ПО ЧЛАНУ 223. И ЧЛАНУ 225. ЗАКОНА У 2020. ГОДИНИ

МЕСЕЦ	ЗАПОСЛЕНИ		САМОСТАЛНЕ ДЕЛАТНОСТИ		УКУПНО	
	БРОЈ КОРИСНИКА	ПРОСЕЧАН ИЗНОС	БРОЈ КОРИСНИКА	ПРОСЕЧАН ИЗНОС	БРОЈ КОРИСНИКА	ПРОСЕЧАН ИЗНОС
I	10.232	12.142	25	15.804	10.257	12.151
II	10.092	12.139	25	15.769	10.117	12.148
III	10.070	12.132	25	15.769	10.095	12.141
IV	10.011	12.129	25	15.769	10.036	12.138
V	9.902	12.128	25	15.769	9.927	12.138
VI	9.776	12.113	25	15.769	9.801	12.122
VII	9.677	12.101	25	15.769	9.702	12.111
VIII	9.565	12.095	24	15.420	9.589	12.104
IX	9.419	12.087	22	15.061	9.441	12.094
X						
XI						
XII						

**БРОЈ КОРИСНИКА И ПРОСЕЧАН ИЗНОС ПЕНЗИЈЕ
ПО ФИЛИЈАЛАМА И ОПШТИНАМА ЗА ЈУН 2020. ГОДИНЕ**

ФИЛИЈАЛА Општина	КОРИСНИЦИ ПЕНЗИЈА				ПРОСЕЧАН ИЗНОС ПЕНЗИЈЕ			
	ЗАПОСЛЕНИ*	САМОСТАЛНЕ ДЕЛАТНОСТИ	ПОЉОПРИВРЕДНИЦИ	УКУПНО	ЗАПОСЛЕНИ*	САМОСТАЛНЕ ДЕЛАТНОСТИ	ПОЉОПРИВРЕДНИЦИ	УКУПНО
УКУПНО ФИЛИЈАЛА БЕОГРАД	365.555	28.672	8.114	402.341	37.039	31.249	12.386	36.129
02 БЕОГРАД	265.644	22.051	7.460	295.155	36.519	31.226	12.188	35.509
Барајево	9.123	595	591	10.309	32.399	26.661	11.933	30.894
Вождовац	32.482	3.037	172	35.691	36.365	31.703	12.983	35.856
Врачар	13.409	1.648	724	15.781	44.073	34.578	11.764	41.599
Гроцка	13.138	1.165	1.093	15.396	27.605	25.787	12.000	26.360
Звездара	33.079	2.686	695	36.460	37.213	29.888	12.030	36.193
Лазаревац	11.542	578	1.172	13.292	42.413	28.855	11.887	39.131
Младеновац	9.273	970	998	11.241	26.735	28.791	11.952	25.600
Обреновац	12.995	743	1.154	14.892	32.292	26.936	12.234	30.470
Палилула	39.240	2.749	268	42.257	34.985	31.215	13.405	34.603
Савски Венац	12.530	1.645	70	14.245	45.927	36.325	14.110	44.662
Сопот	3.001	497	302	3.800	26.634	34.001	12.448	26.470
Стари Град	12.694	1.260	15	13.969	43.520	35.244	23.089	42.751
Чукарица	38.082	2.954	141	41.177	37.018	30.982	15.127	36.510
Раковица	25.056	1.524	65	26.645	35.612	30.256	13.062	35.251
26 Служба I	99.911	6.621	654	107.186	38.420	31.323	14.643	37.837
Земун	36.388	3.396	288	40.072	34.361	31.017	14.991	33.938
Нови Београд	57.062	2.857	92	60.011	42.021	32.413	16.906	41.525
Сурчин	6.461	368	274	7.103	29.479	25.696	13.518	28.667
03 БОР	26.053	1.162	4.473	31.688	30.485	25.595	11.479	27.623
Бор	11.947	413	861	13.221	34.031	28.041	12.130	32.418
Кладово	4.213	164	763	5.140	26.640	23.556	10.901	24.205
Мајданпек	4.072	154	461	4.687	30.640	27.557	11.818	28.687
Неготин	5.821	431	2.388	8.640	25.883	23.326	11.365	21.742
о	0							
04 ВАЉЕВО	25.707	2.578	10.135	38.420	27.722	25.166	11.656	23.312
Ваљево	17.027	1.721	3.725	22.473	28.505	26.323	11.761	25.562
Уб	2.552	283	2.278	5.113	24.934	23.225	11.599	18.898
Лајковац	2.254	117	356	2.727	32.560	24.684	11.974	29.535
Мионица	1.289	161	1.305	2.755	23.398	21.104	11.465	17.612
Љиг	1.587	156	896	2.639	23.940	23.122	11.736	19.748
Осечина	998	140	1.575	2.713	22.160	22.216	11.534	15.994
05 ВРАЊЕ	29.625	1.493	4.725	35.843	26.134	22.056	11.530	24.039
Врање	16.249	588	1.359	18.196	28.236	23.467	12.011	26.871
Босилеград	1.040	56	461	1.557	21.421	19.769	11.365	18.384
Бујановац	2.700	244	1.227	4.171	23.609	20.125	11.303	19.785
Прешево	1.558	212	996	2.766	21.143	16.441	10.859	17.080
Сурдулица	3.429	209	215	3.853	25.703	26.469	12.308	24.997
Трговиште	689	42	208	939	21.829	19.040	11.557	19.429
Владичин Хан	3.960	142	259	4.361	23.550	23.211	12.279	22.869

ФИЛИЈАЛА Општина	КОРИСНИЦИ ПЕНЗИЈА				ПРОСЕЧАН ИЗНОС ПЕНЗИЈЕ			
	ЗАПОСЛЕНИ*	САМОСТАЛНЕ ДЕЛАТНОСТИ	ПОЉОПРИВРЕДНИЦИ	УКУПНО	ЗАПОСЛЕНИ*	САМОСТАЛНЕ ДЕЛАТНОСТИ	ПОЉОПРИВРЕДНИЦИ	УКУПНО
06 ЗАЈЕЧАР	28.062	1.345	4.782	34.189	25.425	23.481	11.933	23.461
Зајечар	14.755	661	1.687	17.103	27.043	25.181	12.275	25.514
Бољевац	2.319	107	792	3.218	25.447	22.156	11.613	21.933
Књажевац	7.997	320	1.042	9.359	22.418	22.502	11.929	21.253
Соко Бања	2.991	257	1.261	4.509	25.465	20.879	11.681	21.349
07 КРАГУЈЕВАЦ	56.207	3.790	8.283	68.280	27.007	24.536	11.986	25.048
Крагујевац	38.882	2.370	2.566	43.818	27.836	25.201	12.585	26.800
Аранђеловац	8.534	695	971	10.200	27.162	25.521	12.223	25.628
Топола	2.256	322	1.848	4.426	23.602	21.914	11.387	18.379
Рача	1.460	88	983	2.531	21.698	21.001	11.479	17.705
Баточина	1.901	134	324	2.359	23.268	20.992	12.598	21.673
Кнић	1.856	113	1.447	3.416	22.273	20.512	11.785	17.772
Лапово	1.318	68	144	1.530	25.324	21.982	11.498	23.874
08 КРАЉЕВО	34.275	2.342	3.690	40.307	27.091	24.732	11.902	25.563
Краљево	25.538	1.757	2.933	30.228	27.495	24.499	11.836	25.802
Врњачка Бања	4.031	383	318	4.732	26.852	26.142	11.777	25.781
Рашка	4.706	202	439	5.347	25.098	24.092	12.437	24.021
09 НОВИ ПАЗАР	15.302	1.555	4.619	21.476	22.223	20.793	11.580	19.830
Нови Пазар	10.699	1.017	1.860	13.576	22.230	21.178	11.548	20.687
Тутин	1.869	289	1.127	3.285	20.592	18.791	11.550	17.331
Сјеница	2.734	249	1.632	4.615	23.312	21.546	11.637	19.088
10 КРУШЕВАЦ	40.691	3.220	13.121	57.032	27.220	24.406	11.446	23.432
Крушевац	24.962	1.883	4.069	30.914	28.569	25.548	11.439	26.130
Варварин	1.710	266	1.841	3.817	21.404	19.986	11.199	16.383
Трстеник	7.039	476	3.038	10.553	27.429	24.093	11.498	22.692
Ѓиђевац	1.741	117	190	2.048	23.402	22.172	12.103	22.284
Александровац	3.192	305	2.390	5.887	24.082	23.615	11.447	18.928
Брус	2.047	173	1.593	3.813	23.060	22.535	11.573	18.237
11 ЛЕСКОВАЦ	34.080	2.865	7.963	44.908	23.616	22.095	11.682	21.403
Лесковац	24.743	1.757	4.638	31.138	24.553	22.564	11.757	22.535
Бојник	1.289	136	547	1.972	20.455	19.257	11.835	17.981
Црна Трава	283	64	92	439	21.093	18.939	11.700	18.811
Лебане	2.869	202	1.035	4.106	21.096	19.799	11.495	18.612
Медвеђа	1.144	50	359	1.553	22.152	19.728	11.584	19.631
Власотинце	3.752	656	1.292	5.700	21.092	22.623	11.525	19.100
УКУПНО ФИЛИЈАЛА НИШ	75.193	4.514	8.380	88.087	29.140	24.922	11.783	27.272
12 Н И Ш	65.972	3.869	4.637	74.478	29.787	25.698	11.948	28.464
Град Ниш	56.451	3.341	1.252	61.044	31.097	26.486	12.408	30.461
Гаџин Хан	1.452	90	720	2.262	22.260	22.673	11.510	18.855
Сврљиг	3.210	178	996	4.384	21.276	21.176	11.890	19.140
Мерошина	1.612	99	1.151	2.862	21.470	18.645	11.629	17.415
Дољевац	3.247	161	518	3.926	22.927	20.362	12.268	21.416
13 Служба Алексинац	9.221	645	3.743	13.609	24.504	20.268	11.579	20.749
Алексинац	8.320	577	2.994	11.891	24.928	20.387	11.583	21.347
Ражањ	901	68	749	1.718	20.594	19.260	11.566	16.605

ФИЛИЈАЛА Општина	КОРИСНИЦИ ПЕНЗИЈА				ПРОСЕЧАН ИЗНОС ПЕНЗИЈЕ			
	ЗАПОСЛЕНИ*	САМОСТАЛНЕ ДЕЛАТНОСТИ	ПОЉОПРИВРЕДНИЦИ	УКУПНО	ЗАПОСЛЕНИ*	САМОСТАЛНЕ ДЕЛАТНОСТИ	ПОЉОПРИВРЕДНИЦИ	УКУПНО
14 П И Р О Т	20.974	787	2.268	24.029	24.845	22.756	12.155	23.579
Пирот	13.947	470	906	15.323	26.110	24.166	12.398	25.240
Бабушница	2.178	139	893	3.210	22.350	19.503	11.863	19.309
Бела Паланка	2.349	120	311	2.780	21.507	21.094	12.276	20.456
Димитровград	2.500	58	158	2.716	23.101	22.567	12.173	22.454
15 П Р О К У П Љ Е	15.689	902	3.050	19.641	23.703	20.914	11.677	21.707
Прокупље	8.141	495	1.126	9.762	25.208	21.410	11.692	23.456
Блаце	1.953	137	592	2.682	21.863	20.125	11.548	19.497
Куршумлија	3.540	165	450	4.155	22.210	21.610	12.134	21.095
Житорађа	2.055	105	882	3.042	22.063	18.515	11.511	18.882
16 П О Ж А Р Е В А Ц	25.290	2.453	12.432	40.175	27.776	22.306	10.989	22.247
Пожаревац	14.871	1.114	2.569	18.554	31.234	24.906	11.431	28.112
Велико Градиште	1.647	312	1.910	3.869	23.522	20.901	10.808	17.034
Голубац	768	79	631	1.478	22.209	20.619	11.082	17.374
Мало Црниће	536	120	1.237	1.893	19.857	18.264	10.813	13.846
Жабари	603	84	1.005	1.692	20.116	18.044	10.421	14.255
Петровац	2.663	415	2.766	5.844	22.912	20.184	10.581	16.882
Кучево	2.464	213	1.123	3.800	22.762	20.937	11.282	19.267
Жагубица	1.738	116	1.191	3.045	24.342	19.628	11.608	19.182
17 С М Е Д Е Р Е В О	33.875	2.241	6.179	42.295	26.312	23.186	11.495	23.982
Смедерево	20.205	1.155	2.444	23.804	27.262	24.629	11.386	25.504
Смед. Паланка	8.035	607	2.217	10.859	26.005	22.358	11.638	22.868
Велика Плана	5.635	479	1.518	7.632	23.341	20.753	11.464	20.817
18 У Ж И Ц Е	52.531	3.419	8.347	64.297	27.595	25.278	11.933	25.436
Ужице	17.857	982	1.106	19.945	31.616	28.922	12.738	30.436
Бајина Башта	4.028	411	1.433	5.872	24.973	22.977	11.524	21.551
Косјерић	1.926	161	987	3.074	29.229	24.043	11.599	23.297
Пожега	5.519	465	1.318	7.302	26.882	25.582	11.968	24.107
Чајетина	2.681	199	772	3.652	25.418	22.839	11.954	22.432
Ариље	2.942	364	1.128	4.434	25.937	25.270	11.869	22.303
Прибој	6.704	271	308	7.283	25.210	23.697	11.955	24.594
Нова Варош	3.720	209	700	4.629	25.659	23.454	11.980	23.491
Пријепоље	7.154	357	595	8.106	23.880	21.696	11.926	22.906
УКУПНО ФИЛИЈАЛА ЂУПРИЈА	38.410	2.235	8.142	48.787	25.198	22.293	11.288	22.743
19 Ћ У П Р И Ј А	24.338	1.567	6.719	32.624	24.680	21.134	11.188	21.731
Ђуприја	6.196	337	752	7.285	25.518	22.639	11.033	23.889
Параћин	10.485	598	1.882	12.965	24.132	21.553	11.331	22.155
Свилајнац	2.754	300	1.410	4.464	23.934	20.016	10.842	19.535
Деспотовац	3.673	268	1.345	5.286	26.346	20.565	11.286	22.221
Рековац	1.230	64	1.330	2.624	21.835	16.927	11.339	16.395
28 Служба Јагодина	14.072	668	1.423	16.163	26.093	25.012	11.762	24.786
Јагодина	14.072	668	1.423	16.163	26.093	25.012	11.762	24.787
20 Ч А Ч А К	40.796	3.265	8.094	52.155	27.116	25.904	11.989	24.693
Чачак	23.114	1.897	2.805	27.816	27.753	26.424	11.962	26.070
Горњи Милановац	8.675	650	2.005	11.330	27.704	26.668	11.983	24.863
Лучани	3.412	238	1.339	4.989	25.752	23.057	11.890	21.903
Ивањица	5.595	480	1.945	8.020	24.406	24.226	12.101	21.411

ФИЛИЈАЛА Општина	КОРИСНИЦИ ПЕНЗИЈА				ПРОСЕЧАН ИЗНОС ПЕНЗИЈЕ			
	ЗАПОСЛЕНИ*	САМОСТАЛНЕ ДЕЛАТНОСТИ	ПОЉОПРИВРЕДНИЦИ	УКУПНО	ЗАПОСЛЕНИ*	САМОСТАЛНЕ ДЕЛАТНОСТИ	ПОЉОПРИВРЕДНИЦИ	УКУПНО
УКУПНО ФИЛИЈАЛА ШАБАЦ	42.588	4.037	13.455	60.080	24.898	23.113	11.345	21.743
21 Ш А Б А Ц	22.738	2.210	9.520	34.468	26.380	24.175	11.226	22.053
Шабаци	18.984	1.735	4.842	25.561	27.010	25.149	11.255	23.899
Богатић	1.693	241	2.146	4.080	23.282	20.869	11.106	16.735
Владимирици	1.163	126	1.369	2.658	22.608	19.825	11.333	16.669
Коцељева	898	108	1.163	2.169	23.805	20.965	11.200	16.905
29 Служба Лозница	19.850	1.827	3.935	25.612	23.200	21.830	11.633	21.325
Лозница	13.709	1.202	1.773	16.684	23.623	22.148	11.744	22.254
Крупањ	2.272	210	1.200	3.682	21.110	21.535	11.640	18.048
Љубовија	1.940	264	827	3.031	23.568	21.707	11.428	20.093
Мали Зворник	1.929	151	135	2.215	22.286	19.920	11.360	21.459
Исплата у дирекцији	33.182	637	111	33.930	11.950	13.246	6.613	11.957
ЦЕНТРАЛНА СРБИЈА	1.034.085	73.512	140.363	1.247.960	29.874	26.645	11.634	27.632
31 БАЧКА ПАЛАНКА	12.952	803	1.142	14.897	27.192	25.165	12.866	25.985
Бачка Паланка	10.976	628	709	12.313	27.785	25.921	13.578	26.872
Бач	1.976	175	433	2.584	23.900	22.454	11.700	21.757
УКУПНО ФИЛИЈАЛА ВРБАС	17.580	1.166	1.271	20.017	29.848	27.689	15.019	28.780
32 В Р Б А С	10.861	681	517	12.059	30.471	26.545	14.997	29.586
Врбас	8.472	455	258	9.185	31.624	28.546	16.563	31.049
Србобран	2.389	226	259	2.874	26.383	22.517	13.436	24.912
33 Служба Бечеј	6.719	485	754	7.958	28.839	29.294	15.034	27.559
Бечеј	6.719	485	754	7.958	28.839	29.294	15.034	27.559
34 В Р Ш А Ц	14.430	975	1.223	16.628	29.705	26.526	11.911	28.210
Вршац	9.580	646	513	10.739	31.552	27.474	11.459	30.346
Бела Црква	2.854	242	444	3.540	25.654	24.308	11.660	23.807
Планиште	1.996	87	266	2.349	26.637	25.658	13.198	25.079
35 ЗРЕЊАНИН	35.309	1.959	2.774	40.042	29.852	27.041	13.540	28.585
Зрењанин	25.168	1.461	1.206	27.835	31.266	27.827	14.127	30.343
Житиште	2.358	86	604	3.048	25.349	23.499	11.805	22.613
Нова Црња	1.482	79	297	1.858	25.768	23.173	12.278	23.501
Нови Бечеј	4.011	221	406	4.638	26.716	25.687	15.145	25.654
Сечањ	2.290	112	261	2.663	27.090	24.910	13.781	25.694
36 К И К И Н Д А	16.779	839	1.056	18.674	28.541	27.115	14.237	27.668
Кикинда	12.640	606	609	13.855	29.480	27.571	14.575	28.741
Нови Кнежевац	1.943	127	231	2.301	28.534	25.068	14.434	26.927
Чока	2.196	106	216	2.518	23.143	26.959	13.071	22.440
37 НОВИ САД	83.719	6.574	2.375	92.668	34.096	29.445	15.063	33.278
Нови Сад	65.932	5.291	1.000	72.223	35.875	30.151	16.838	35.192
Бачки Петровац	2.422	165	394	2.981	25.382	26.320	12.794	23.770
Беочин	2.669	168	122	2.959	30.782	29.574	15.636	30.089
Жабалъ	3.587	230	328	4.145	25.414	23.461	12.565	24.289
Темерин	5.103	442	238	5.783	28.646	28.133	15.963	28.085
Тител	2.323	135	252	2.710	24.797	21.393	13.319	23.560
Сремски Карловци	1.683	143	41	1.867	30.062	28.042	17.366	29.628
38 ПАНЧЕВО	37.979	2.334	3.867	44.180	32.062	27.354	12.844	30.132
Панчево	25.203	1.479	1.002	27.684	34.456	29.119	14.816	33.460
Алибунар	2.938	187	726	3.851	26.602	22.372	12.244	23.690
Ковачица	3.476	247	950	4.673	26.800	23.659	12.338	23.694
Ковин	5.083	322	777	6.182	28.090	26.303	11.906	25.963
Опово	1.279	99	412	1.790	27.522	23.030	12.045	23.711

ФИЛИЈАЛА Општина	КОРИСНИЦИ ПЕНЗИЈА				ПРОСЕЧАН ИЗНОС ПЕНЗИЈЕ			
	ЗАПОСЛЕНИ*	САМОСТАЛНЕ ДЕЛАТНОСТИ	ПОЉОПРИВРЕДНИЦИ	УКУПНО	ЗАПОСЛЕНИ*	САМОСТАЛНЕ ДЕЛАТНОСТИ	ПОЉОПРИВРЕДНИЦИ	УКУПНО
39 СЕНТА	12.078	956	1.740	14.774	28.586	31.186	12.843	26.900
Сента	4.730	304	473	5.507	29.988	28.535	12.774	28.429
Ада	3.037	337	393	3.767	25.853	34.270	12.939	25.259
Кањижа	4.311	315	874	5.500	28.972	30.446	12.837	26.492
УКУПНО ФИЛИЈАЛА СР. МИТРОВИЦА	48.536	4.630	5.213	58.379	26.728	27.792	12.091	25.505
40 СР. МИТРОВИЦА	31.208	2.260	4.002	37.470	27.001	24.434	11.928	25.236
Срем. Митровица	13.712	883	1.293	15.888	28.151	24.878	11.972	26.653
Пећинци	2.338	165	608	3.111	26.266	23.355	12.499	23.421
Рума	8.778	708	970	10.456	27.322	25.794	11.988	25.796
Шид	4.814	380	783	5.977	24.383	22.094	11.275	22.520
Ириг	1.566	124	348	2.038	24.275	22.118	12.067	22.059
47 Служба Стара Пазова	17.328	2.370	1.211	20.909	26.236	30.994	12.627	25.987
Стара Пазова	10.098	1.400	687	12.185	26.653	31.280	12.958	26.413
Инђија	7.230	970	524	8.724	25.654	30.579	12.194	25.393
УКУПНО ФИЛИЈАЛА СОМБОР	36.598	2.216	2.702	41.516	27.970	26.862	13.793	26.988
41 С О М Б О Р	16.755	1.103	1.444	19.302	28.483	27.778	13.969	27.357
Сомбор	16.755	1.103	1.444	19.302	28.483	27.778	13.969	27.357
42 Служба Апатин (општина)	5.897	341	401	6.639	28.102	26.501	13.193	27.119
43 Служба Кула (општина)	8.325	422	392	9.139	28.812	26.741	15.029	28.125
44 Служба Оџаци (општина)	5.621	350	465	6.436	25.054	24.476	12.723	24.132
УКУПНО ФИЛИЈАЛА СУБОТИЦА	37.043	2.505	2.369	41.917	29.058	28.738	13.932	28.184
45 С У Б О Т И Ц А	28.299	2.031	1.647	31.977	29.505	28.849	13.183	28.623
Суботица	28.299	2.031	1.647	31.977	29.505	28.849	13.183	28.623
46 Служба Бачка Топола	8.744	474	722	9.940	27.612	28.259	15.639	26.773
Бачка Топола	6.588	343	564	7.495	28.126	28.545	15.528	27.197
Мали Иђош	2.156	131	158	2.445	26.042	27.513	16.036	25.474
Исплата у дирекцији	13.418	476	160	14.054	8.803	13.868	5.604	8.938
ВОЈВОДИНА	366.421	25.433	25.892	417.746	29.396	27.842	13.245	28.300
КОСОВО И МЕТОХИЈА	30.466	401	57	30.924	26.544	21.148	12.752	26.449
РЕПУБЛИКА СРБИЈА	1.430.972	99.346	166.312	1.696.630	29.680	26.929	11.885	27.775

* Са подацима за професионална војна лица